

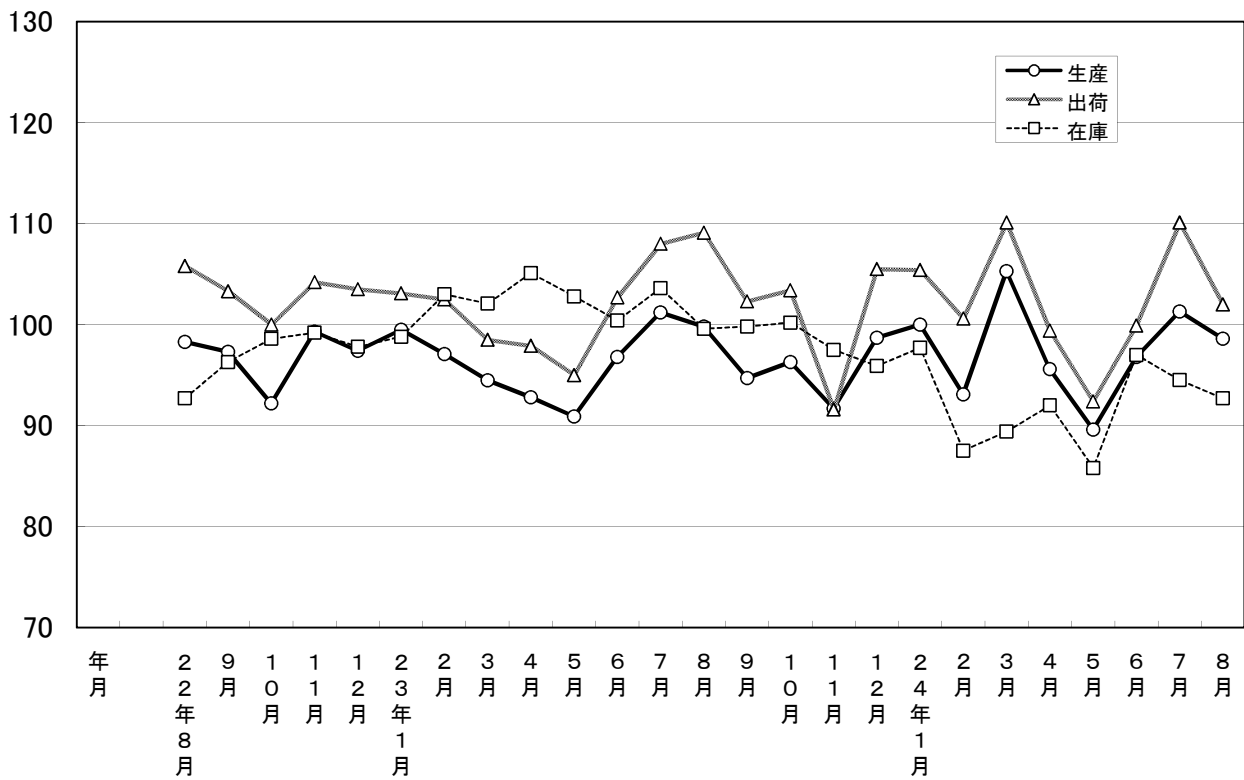
# 大分県鉱工業指数

平成17年基準

平成24年8月分

大分県鉱工業指数の推移(季節調整済指数)

平成17年=100



## 平成24年8月の鉱工業指数

平成17年=100

| 区 分 |     | 季節調整済指数 |            | 原 指 数 |               |
|-----|-----|---------|------------|-------|---------------|
|     |     |         | 前月比<br>(%) |       | 前年同月<br>比 (%) |
| 大分県 | 生 産 | 98.6    | ▲ 2.7      | 97.1  | ▲ 1.2         |
|     | 出 荷 | 102.0   | ▲ 7.4      | 99.1  | ▲ 6.4         |
|     | 在 庫 | 92.7    | ▲ 1.9      | 92.5  | ▲ 6.9         |
| 全 国 | 生 産 | 90.2    | ▲ 1.6      | 87.3  | ▲ 4.6         |
|     | 出 荷 | 91.5    | 0.2        | 88.2  | ▲ 3.3         |
|     | 在 庫 | 108.8   | ▲ 1.6      | 110.2 | 5.9           |
| 九 州 | 生 産 | 101.9   | ▲ 3.9      | 101.8 | ▲ 3.5         |
|     | 出 荷 | 101.4   | ▲ 6.9      | 101.0 | ▲ 3.9         |
|     | 在 庫 | 137.3   | 0.8        | 137.1 | 4.9           |

※九州は速報値

### 概況

#### [生産]

生産指数(季節調整済指数)は98.6(前月比▲2.7%)となり、3か月ぶりに低下した。

業種別に生産動向をみると、前月に比べ上昇した業種は「パルプ・紙・紙加工品工業」、「電子部品・デバイス工業」、「食料品工業」など7業種で、低下した業種は「金属製品工業」、「石油製品工業」、「その他製品工業」など13業種となっている。

#### [出荷]

出荷指数(季節調整済指数)は102.0(前月比▲7.4%)となり、3か月ぶりに低下した。

業種別に出荷動向をみると、前月に比べ上昇した業種は「電子部品・デバイス工業」、「電気機械工業」、「木材・木製品工業」などの6業種で、低下した業種は「金属製品工業」、「石油製品工業」、「その他製品工業」など14業種となっている。

#### [在庫]

在庫指数(季節調整済指数)は92.7(前月比▲1.9%)となり、2か月連続で低下した。

業種別に在庫動向をみると、前月に比べ上昇した業種は「電子部品・デバイス工業」、「一般機械工業」、「非鉄金属工業」など8業種、低下した業種は「石油製品工業」、「電気機械工業」、「プラスチック製品工業」など10業種となっている。

#### [全国の製造工業生産予測指数]

平成24年9月は前月比▲2.9%の低下、10月は0.0%の横ばいとなっている。

## 業種動向

前月に比べ目立った動きを示したものは、次のとおりである。

### [生産]

#### 上昇業種

| 業 種 名        | 前年<br>同月比(%) | 前月比(%) |      | 寄 与 率  |
|--------------|--------------|--------|------|--------|
|              |              | 前月     | 今月   |        |
| パルプ・紙・紙加工品工業 | ▲ 1.3        | 1.1    | 10.0 | ▲ 3.0  |
| 電子部品・デバイス工業  | 13.0         | ▲ 6.3  | 7.8  | ▲ 44.4 |
| 食 料 品 工 業    | 5.2          | 1.1    | 6.8  | ▲ 13.9 |

#### 低下業種

| 業 種 名         | 前年<br>同月比(%) | 前月比(%) |        | 寄 与 率 |
|---------------|--------------|--------|--------|-------|
|               |              | 前月     | 今月     |       |
| 金 属 製 品 工 業   | 2.9          | 25.7   | ▲ 25.5 | 18.0  |
| 石 油 製 品 工 業   | ▲ 20.7       | 53.9   | ▲ 25.2 | 4.1   |
| そ の 他 製 品 工 業 | ▲ 28.8       | 11.0   | ▲ 12.9 | 3.3   |

### [出荷]

#### 上昇業種

| 業 種 名           | 前年<br>同月比(%) | 前月比(%) |      | 寄 与 率  |
|-----------------|--------------|--------|------|--------|
|                 |              | 前月     | 今月   |        |
| 電子部品・デバイス工業     | 11.8         | ▲ 10.3 | 12.0 | ▲ 15.4 |
| 電 気 機 械 工 業     | 43.3         | ▲ 0.4  | 8.1  | ▲ 0.6  |
| 木 材 ・ 木 製 品 工 業 | ▲ 5.6        | ▲ 6.2  | 5.5  | ▲ 0.3  |

#### 低下業種

| 業 種 名         | 前年<br>同月比(%) | 前月比(%) |        | 寄 与 率 |
|---------------|--------------|--------|--------|-------|
|               |              | 前月     | 今月     |       |
| 金 属 製 品 工 業   | 2.2          | 28.3   | ▲ 27.5 | 5.0   |
| 石 油 製 品 工 業   | ▲ 17.7       | 55.1   | ▲ 19.9 | 36.1  |
| そ の 他 製 品 工 業 | ▲ 27.2       | 20.4   | ▲ 18.2 | 1.4   |

### [在庫]

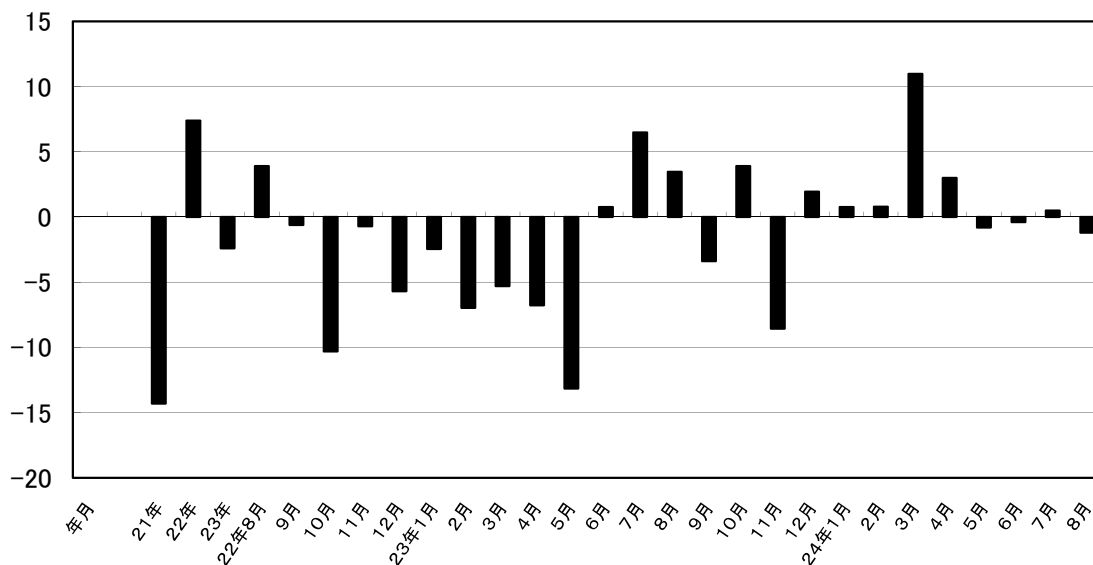
#### 上昇業種

| 業 種 名       | 前年<br>同月比(%) | 前月比(%) |      | 寄 与 率  |
|-------------|--------------|--------|------|--------|
|             |              | 前月     | 今月   |        |
| 電子部品・デバイス工業 | 257.6        | 11.1   | 38.8 | ▲ 7.5  |
| 一 般 機 械 工 業 | ▲ 18.4       | ▲ 14.3 | 26.9 | ▲ 7.6  |
| 非 鉄 金 属 工 業 | ▲ 10.4       | 4.8    | 22.6 | ▲ 76.6 |

#### 低下業種

| 業 種 名       | 前年<br>同月比(%) | 前月比(%) |        | 寄 与 率 |
|-------------|--------------|--------|--------|-------|
|             |              | 前月     | 今月     |       |
| 石 油 製 品 工 業 | 0.2          | 17.3   | ▲ 17.5 | 132.3 |
| 電 気 機 械 工 業 | ▲ 12.4       | ▲ 23.4 | ▲ 13.3 | 0.7   |
| プラスチック製品工業  | 22.2         | ▲ 7.9  | ▲ 13.0 | 12.9  |

## 鉍工業生産指数前年同月比(%)



## 大分県鉍工業指数の推移

(季節調整済指数 平成17年=100)

| 年月    | 生産    |       |           | 出荷    |        |           | 在庫    |        |           |
|-------|-------|-------|-----------|-------|--------|-----------|-------|--------|-----------|
|       | 指数    | 前月比   | 前年同月比 (%) | 指数    | 前月比    | 前年同月比 (%) | 指数    | 前月比    | 前年同月比 (%) |
| 21年   | 91.7  | —     | ▲ 14.3    | 94.7  | —      | ▲ 4.2     | 99.7  | —      | 3.0       |
| 22年   | 98.5  | —     | 7.4       | 103.9 | —      | ▲ 11.9    | 91.9  | —      | ▲ 7.8     |
| 23年   | 96.1  | —     | ▲ 2.4     | 101.4 | —      | ▲ 2.4     | 100.7 | —      | 4.0       |
| 22年8月 | 98.3  | 2.9   | 3.9       | 105.8 | 1.1    | 11.0      | 92.7  | ▲ 2.5  | 1.9       |
| 9月    | 97.3  | ▲ 1.0 | ▲ 0.6     | 103.3 | ▲ 2.4  | 5.0       | 96.3  | 3.9    | 6.6       |
| 10月   | 92.2  | ▲ 5.2 | ▲ 10.3    | 100.0 | ▲ 3.2  | ▲ 6.4     | 98.6  | 2.4    | 10.1      |
| 11月   | 99.3  | 7.7   | ▲ 0.7     | 104.2 | 4.2    | 0.2       | 99.2  | 0.6    | 7.2       |
| 12月   | 97.4  | ▲ 1.9 | ▲ 5.7     | 103.5 | ▲ 0.7  | ▲ 2.8     | 97.8  | ▲ 1.4  | 2.6       |
| 23年1月 | 99.5  | 2.2   | ▲ 2.5     | 103.1 | ▲ 0.4  | ▲ 4.0     | 98.8  | 1.0    | 0.6       |
| 2月    | 97.1  | ▲ 2.4 | ▲ 7.0     | 102.5 | ▲ 0.6  | ▲ 5.7     | 103.0 | 4.3    | 5.8       |
| 3月    | 94.5  | ▲ 2.7 | ▲ 5.3     | 98.5  | ▲ 3.9  | ▲ 7.1     | 102.1 | ▲ 0.9  | 14.9      |
| 4月    | 92.8  | ▲ 1.8 | ▲ 6.8     | 97.9  | ▲ 0.6  | ▲ 1.4     | 105.1 | 2.9    | 13.8      |
| 5月    | 90.9  | ▲ 2.0 | ▲ 13.1    | 95.0  | ▲ 3.0  | ▲ 10.2    | 102.8 | ▲ 2.2  | 4.1       |
| 6月    | 96.8  | 6.5   | 0.8       | 102.7 | 8.1    | ▲ 0.4     | 100.4 | ▲ 2.3  | ▲ 0.2     |
| 7月    | 101.2 | 4.5   | 6.5       | 108.0 | 5.2    | 2.9       | 103.6 | 3.2    | 9.7       |
| 8月    | 99.8  | ▲ 1.4 | 3.5       | 109.1 | 1.0    | 5.3       | 99.6  | ▲ 3.9  | 5.0       |
| 9月    | 94.7  | ▲ 5.1 | ▲ 3.4     | 102.3 | ▲ 6.2  | ▲ 1.8     | 99.8  | 0.2    | 2.8       |
| 10月   | 96.3  | 1.7   | 3.9       | 103.4 | 1.1    | 3.6       | 100.2 | 0.4    | 1.4       |
| 11月   | 91.7  | ▲ 4.8 | ▲ 8.6     | 91.6  | ▲ 11.4 | ▲ 12.1    | 97.5  | ▲ 2.7  | ▲ 2.9     |
| 12月   | 98.7  | 7.6   | 1.9       | 105.5 | 15.2   | 2.5       | 95.9  | ▲ 1.6  | ▲ 3.6     |
| 24年1月 | 100.0 | 1.3   | 0.8       | 105.4 | ▲ 0.1  | 2.8       | 97.7  | 1.9    | ▲ 1.1     |
| 2月    | 93.1  | ▲ 6.9 | 0.8       | 100.6 | ▲ 4.6  | 6.2       | 87.5  | ▲ 10.4 | ▲ 15.0    |
| 3月    | 105.3 | 13.1  | 11.0      | 110.1 | 9.4    | 10.8      | 89.4  | 2.2    | ▲ 12.5    |
| 4月    | 95.6  | ▲ 9.2 | 3.0       | 99.4  | ▲ 9.7  | 1.5       | 92.0  | 2.9    | ▲ 12.5    |
| 5月    | 89.6  | ▲ 6.3 | ▲ 0.8     | 92.4  | ▲ 7.0  | ▲ 1.4     | 85.8  | ▲ 6.7  | ▲ 16.5    |
| 6月    | 96.8  | 8.0   | ▲ 0.4     | 99.9  | 8.1    | ▲ 3.6     | 97.0  | 13.1   | ▲ 3.4     |
| 7月    | 101.3 | 4.6   | 0.5       | 110.1 | 10.2   | 2.9       | 94.5  | ▲ 2.6  | ▲ 8.8     |
| 8月    | 98.6  | ▲ 2.7 | ▲ 1.2     | 102.0 | ▲ 7.4  | ▲ 6.4     | 92.7  | ▲ 1.9  | ▲ 6.9     |

## 主要業種動向

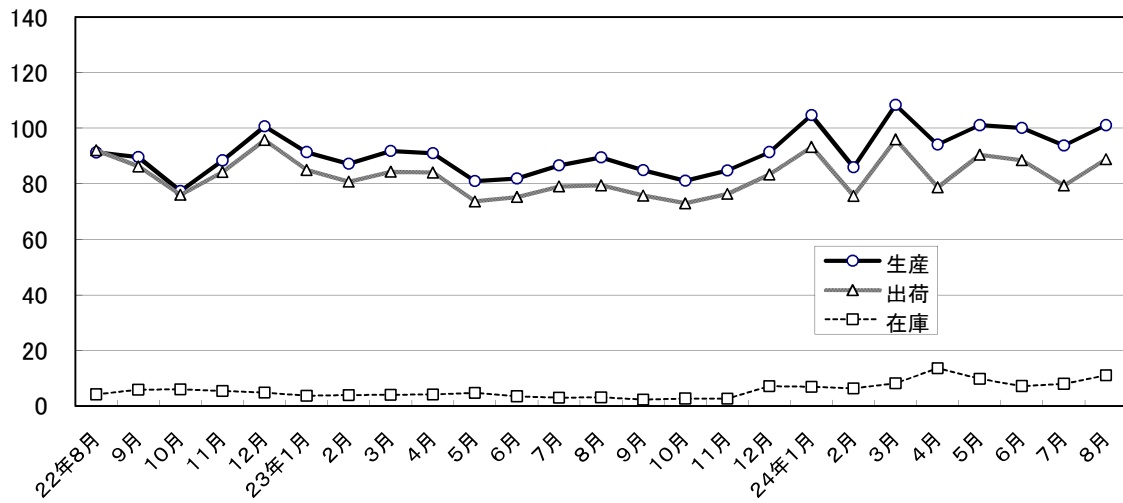
平成24年8月分

(季節調整済指数 平成17年=100)

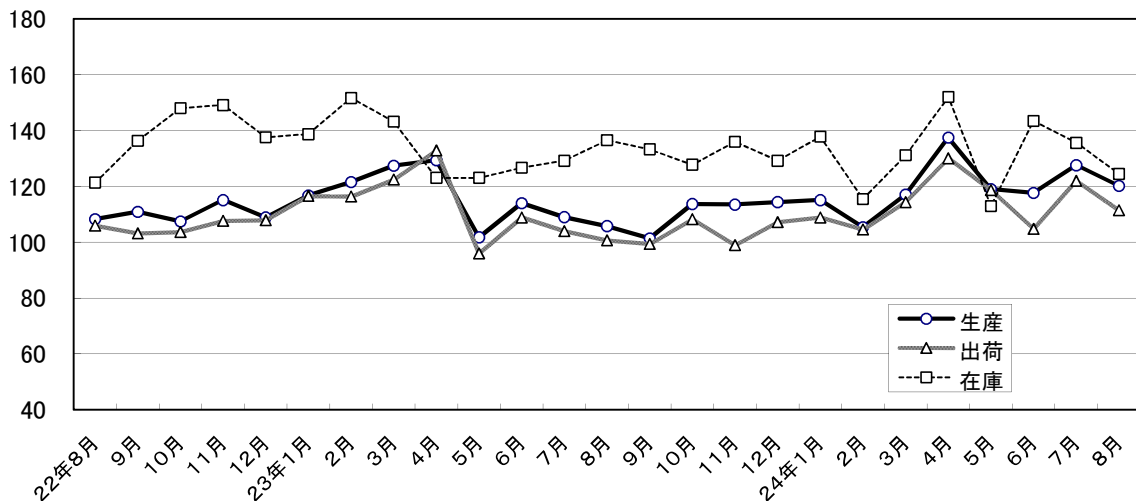
| 業 種 名       | 生 産   |         |           | 出 荷   |         |           | 在 庫   |         |           |
|-------------|-------|---------|-----------|-------|---------|-----------|-------|---------|-----------|
|             | 指 数   | 前月比 (%) | 前年同月比 (%) | 指 数   | 前月比 (%) | 前年同月比 (%) | 指 数   | 前月比 (%) | 前年同月比 (%) |
| 電子部品・デバイス工業 | 101.1 | 7.8     | 13.0      | 88.9  | 12.0    | 11.8      | 11.1  | 38.8    | 257.6     |
| 鉄鋼業         | 120.2 | ▲ 5.8   | 13.6      | 111.5 | ▲ 8.6   | 10.7      | 124.5 | ▲ 8.2   | ▲ 8.9     |
| 情報通信機械工業    | 47.5  | ▲ 6.7   | ▲ 46.3    | 66.2  | 1.2     | ▲ 45.2    | -     | -       | -         |
| 化学工業        | 91.8  | ▲ 5.7   | 1.5       | 80.0  | ▲ 7.2   | ▲ 10.0    | 94.0  | ▲ 3.2   | ▲ 10.3    |
| 精密機械工業      | 116.4 | 1.9     | ▲ 8.1     | 117.0 | 3.6     | ▲ 7.4     | 147.0 | ▲ 2.3   | ▲ 18.0    |

## 主要業種の推移(季節調整済指数 平成17年=100)

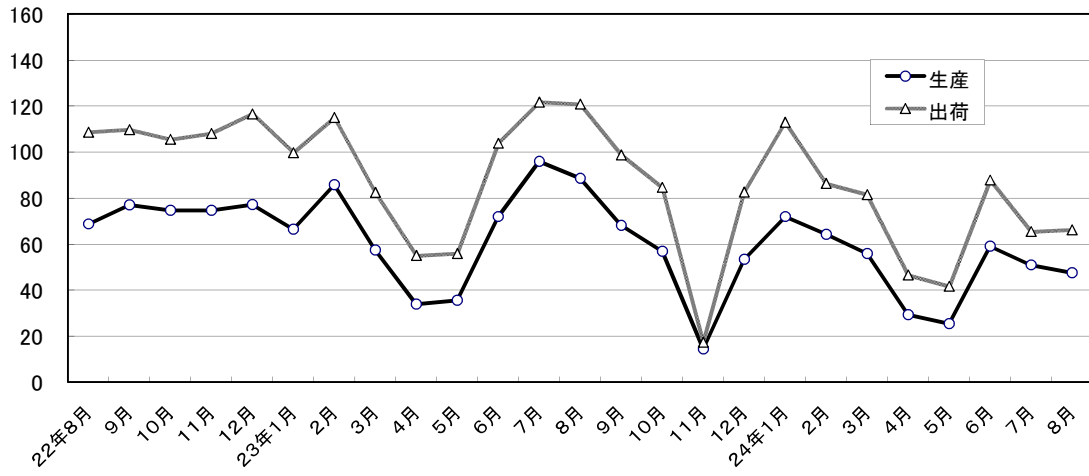
### 電子部品・デバイス工業



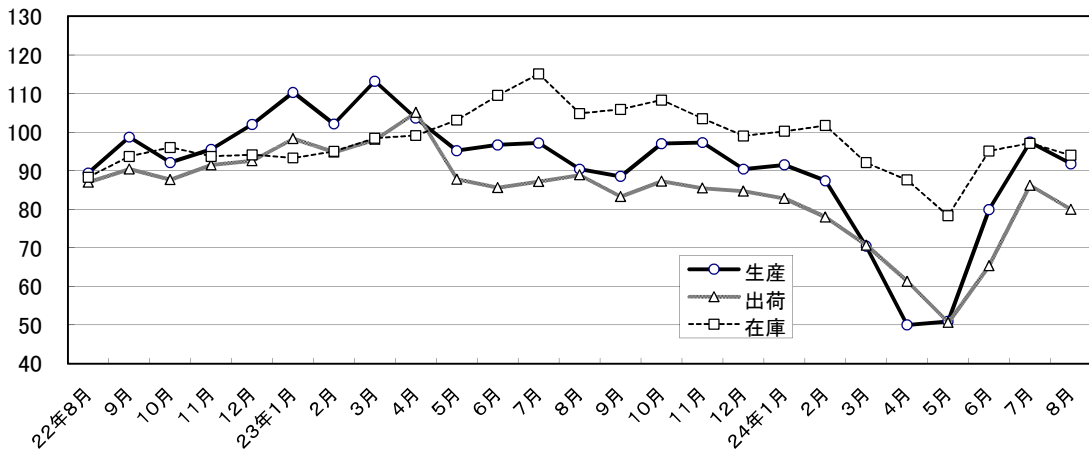
### 鉄鋼業



情報通信機械工業



化学工業



精密機械工業

