

大分県豊後水道漁海況速報（短期）

第24-10号 平成24年8月20日(月)発行

大分県農林水産研究指導センター水産研究部 佐伯市上浦大字津井浦

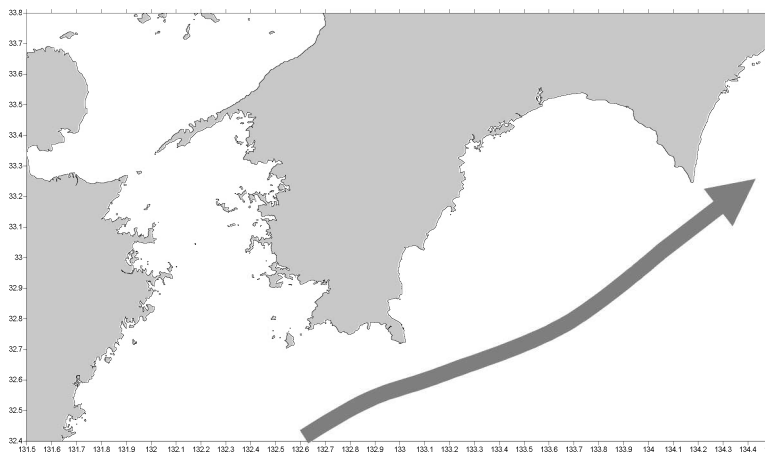
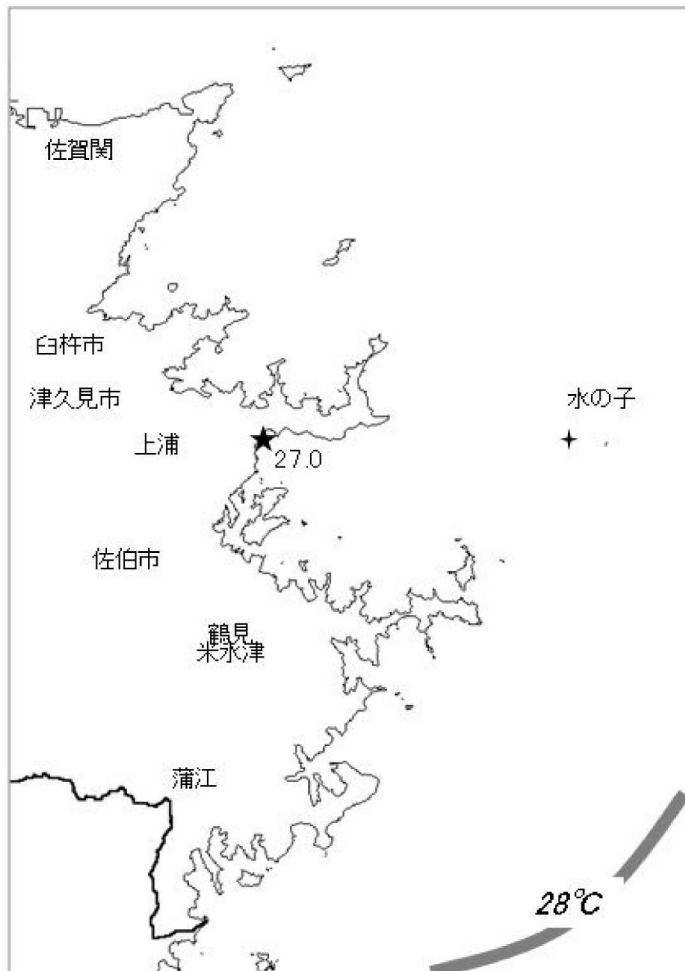
●海況



：定地水温（8/20）

：海上保安庁海洋速報第157号（8/16）

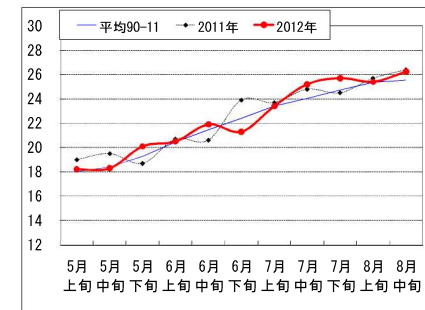
●黒潮情報(海上保安庁海洋速報第157号:8/9-8/16 観測)



黒潮流軸位置(マイル)	
都井岬 ESE	足摺岬 SSE
55	20

黒潮は都井岬でかなり離岸、足摺岬沖で接岸傾向。九州南東沖の黒潮内表面水温は29℃で前年より1℃高め。

● 定地水温(表面:℃) [佐伯湾奥]



「海況概要」(8月20日)

* 8月中旬の水試地先(上浦)の定地水温(表面)は26.2℃で、前年並み(-0.2℃)、平年より0.7℃高めであった。8月20日の表面水温は27.0℃となっている。

「漁況概要」(7月30日～8月12日)

県南まき網はウルメ主体に814.1トンの水揚げ。前号(7/16～7/29)と比較し、漁獲量全体が減少した(1,095.7トン→814.1トン)。船びき網(鶴見・米水津)はカタクチ(シラスサイズ)主体。小型底びき網(鶴見・蒲江)はえそ類主体。一本釣りは佐賀関でマアジ、鶴見でイサキ、保戸島でイサキ主体の漁。定置網は鶴見でキビナゴ、米水津でマアジ、蒲江でウルメ主体の漁。

他県情報

宮崎県(8/9～8/15) : 北部中型まき網漁(15トン以上)は、50 統 1,688.7トン(ウルメ1,261.8トン、カタクチ 287.3トン、サバ類 139.6トン他)
シラス漁は延岡で3 統 4.0トン、土々呂で5 統 6.3トン

※お知らせ

次回速報は平成24年9月3日に発行する予定です。

● 漁況

24-10号

漁協TACシステム集計速報値・30魚種(期間:佐賀関・鶴見・米水津・蒲江:7/30~8/12)

単位:キロ

漁業種類	所属漁協名	隻・日あたり漁獲量	まいわし	うるめ	かたうち	まあじ	まるあじ	さば類	ぶり	ひらめ	めいたがれい	えそ類	たちうお	まだい	いさき	かます	とらふぐ	あんこう	かさご類	かわはぎ類	きびなご	まとうだい	めじな	いせえび	くるまえばい	こういか類	あおりいか	けんさき	まだこ	いわがき	あわび類	さざえ	総計(他魚種も含む)
小型底曳網漁業	鶴見							17	40									29				2			55			47	2			192	
	蒲江								433									6							8							447	
船びき網漁業	鶴見(一部底曳網を含む)米水津				1,352	5						100		11						3							1		3			1,475	
					2,900																										2,900		
大中型まき網漁業	鶴見(延べ水揚げ統数16)	17,794	30	266,393	18,135	140																										284,698	
中型まき網漁業	鶴見(延べ水揚げ統数20)	19,317	995	330,718	54,440	148									13																	386,332	
	米水津(延べ水揚げ統数7)	20,445	109,788	1,932		4,305	84	27,006																								143,115	
刺網漁業	鶴見									51		35		7					17	29				13	59							210	
	蒲江									2		6		17					8	24				25			1	22				104	
定置網漁業	鶴見		42	236	169	546	5	48	9	7				34	6	14				7	1,412					2	91					2,638	
	米水津		52	2,150	4	5,956	12	120	336	8		8	8	224	120	576				20	20		4	104		28	1,308					11,058	
	蒲江		15	2,630	960	580		56	17	2				4	13	188					24			177		17	30	2			4,715		
一本釣り	佐賀関				4,671	14	2,776	1,545					145	1,200	2,245		1		27	4												12,651	
	鶴見				616		19	497						170	3,489				78	1				30								6,407	
	蒲江				42		1	10						94	106				40					14								307	
その他の漁業種類	佐賀関				7					11																				96	37	412	567
	鶴見							20	4				24	5					59	12								199	2,088	27	654	3,087	
	米水津																												198	1,161		1,358	
	蒲江									3		183		3					3									190		0	3	385	
総計			110,922	604,059	77,960	17,016	115	30,059	2,419	84	17	829	153	1,768	5,979	778	1	35	232	99	1,474	6	374	59	63	0	49	3,006	418	2,184	262	2,229	862,645

他漁協情報(期間:7/30~8/12)

単位:キロ

漁業種類	所属漁協名	期間	延べ出漁隻数	隻・日あたり漁獲量()は先号漁獲量	まあじ	まるあじ	さば類	かたうち	うるめ	まいわし	ぶり	たちうお	まだい	いさき	とらふぐ	こういか類	その他	計
中型まき網	臼杵・津久見	7/30~8/12	-	-(x)														-
一本釣り	臼杵(タチ釣りのみ)※保戸島	7/30~8/12	-	-(44.0)														-
		7/30~8/12	*	*(*)	274		6				290		169	1,632			7	2,377

TACシステム集計値及び中部振興局農山漁村振興課水産班とりまとめ(一部は聞き取りによる概算データ)

「魚価」円/kg

漁業種類	魚種名	地区名	平均	高値	安値
釣り	タチウオ	臼杵	-	-	-
	ブリ	保戸島	250	-	-
	マダイ	保戸島	750	-	-
	マダイ	鶴見	1,227	-	-
	マアジ	鶴見	1,335	-	-
	ブリ・ハマチ	鶴見	660	-	-
	イサキ	鶴見	1,232	-	-
	マアジ	佐賀関	750	400g級	-
	マサバ	佐賀関	2,286	700g級	-
	ブリ	佐賀関	400	1kg級	-
マダイ	佐賀関	1,200	-	-	

漁業種類	魚種名	地区名	平均	高値	安値
定置網	マアジ(センゴ)	鶴見	357	-	-
	カワハギ	鶴見	467	-	-
潜水・採貝	アオリイカ	鶴見	1,450	-	-
	アワビ	鶴見	8,285	-	-
活魚	サザエ	鶴見	1,318	-	-
	クルマエビ	鶴見	5,418	-	-
	ヒラメ	鶴見	2,411	-	-

漁協支店からのTACシステムデータ、一部聞き取り

上記は最新単価もしくは期間平均単価