

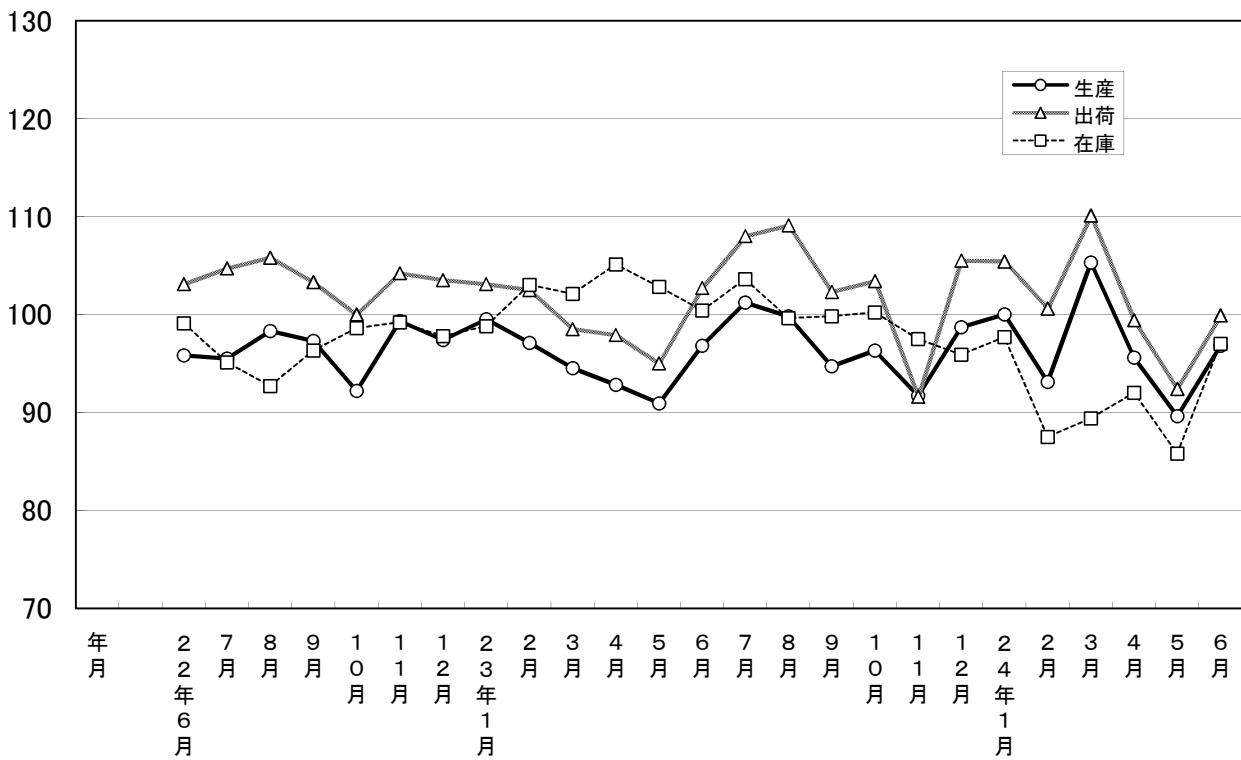
大分県鉱工業指数

平成17年基準

平成24年6月分

大分県鉱工業指数の推移(季節調整済指数)

平成17年=100



平成24年6月の鉱工業指数

平成17年=100

区 分		季節調整済指数		原 指 数	
			前月比 (%)		前年同月 比 (%)
大分県	生産	96.8	8.0	104.4	▲ 0.4
	出荷	99.9	8.1	101.6	▲ 3.6
	在庫	97.0	13.1	93.7	▲ 3.4
全 国	生産	92.6	0.4	96.1	▲ 1.5
	出荷	94.2	▲ 0.9	96.8	▲ 1.1
	在庫	107.5	▲ 1.2	107.0	6.3
九 州	生産	102.7	▲ 1.8	104.1	▲ 2.0
	出荷	101.7	▲ 2.8	103.8	▲ 1.6
	在庫	136.6	0.4	134.9	10.9

※九州は速報値

概況

[生産]

生産指数(季節調整済指数)は96.8(前月比8.0%)となり、3か月ぶりに上昇した。

業種別に生産動向をみると、前月に比べ上昇した業種は「情報通信機械工業」、「化学工業」、「電気機械工業」など10業種で、低下した業種は「鉱業」、「精密機械工業」、「その他製品工業」など10業種となっている。

[出荷]

出荷指数(季節調整済指数)は99.9(前月比8.1%)となり、3か月ぶりに上昇した。

業種別に出荷動向をみると、前月に比べ上昇した業種は「情報通信機械工業」、「電気機械工業」、「化学工業」などの10業種で、横ばいの業種が1業種、低下した業種は「その他製品工業」、「精密機械工業」、「鉱業」など9業種となっている。

[在庫]

在庫指数(季節調整済指数)は97.0(前月比13.1%)となり、2か月ぶりに上昇した。

業種別に在庫動向をみると、前月に比べ上昇した業種は「鉄鋼業」、「その他製品工業」、「化学工業」など14業種、低下した業種は「食料品工業」、「電子部品・デバイス工業」、「一般機械工業」など4業種となっている。

[全国の製造工業生産予測指数]

平成24年7月は前月比4.5%の上昇、8月は▲0.6%の低下となっている。

業種動向

前月に比べ目立った動きを示したものは、次のとおりである。

[生産]

上昇業種

業 種 名	前年 同月比(%)	前月比(%)		寄 与 率
		前月	今月	
情報通信機械工業	▲ 17.9	▲ 13.3	132.3	61.7
化学工業	▲ 17.2	1.8	57.0	44.4
電気機械工業	158.6	▲ 6.2	34.7	2.5

低下業種

業 種 名	前年 同月比(%)	前月比(%)		寄 与 率
		前月	今月	
鋁業	1.7	24.9	▲ 16.6	▲ 2.6
精密機械工業	▲ 11.0	33.4	▲ 16.4	▲ 21.5
その他製品工業	▲ 23.1	▲ 12.8	▲ 11.5	▲ 1.1

[出荷]

上昇業種

業 種 名	前年 同月比(%)	前月比(%)		寄 与 率
		前月	今月	
情報通信機械工業	▲ 15.2	▲ 10.5	111.1	67.1
電気機械工業	143.9	▲ 12.7	34.1	2.0
化学工業	▲ 23.8	▲ 17.3	29.0	26.6

低下業種

業 種 名	前年 同月比(%)	前月比(%)		寄 与 率
		前月	今月	
その他製品工業	▲ 26.3	▲ 11.9	▲ 17.0	▲ 1.4
精密機械工業	▲ 13.0	30.4	▲ 14.1	▲ 7.4
鋁業	5.6	20.7	▲ 12.7	▲ 0.5

[在庫]

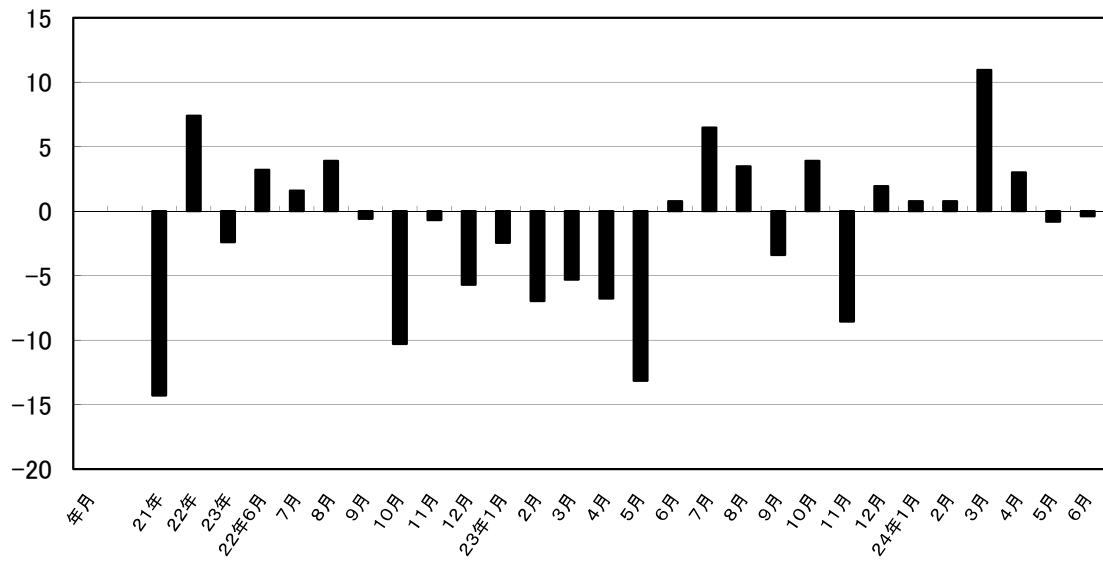
上昇業種

業 種 名	前年 同月比(%)	前月比(%)		寄 与 率
		前月	今月	
鉄鋼業	13.2	▲ 25.7	26.9	28.2
その他製品工業	20.6	▲ 5.4	26.7	0.1
化学工業	▲ 13.2	▲ 10.6	21.5	55.5

低下業種

業 種 名	前年 同月比(%)	前月比(%)		寄 与 率
		前月	今月	
食料品工業	31.2	21.6	▲ 27.7	▲ 13.7
電子部品・デバイス工業	107.1	▲ 27.9	▲ 26.5	▲ 1.0
一般機械工業	▲ 3.8	▲ 42.7	▲ 8.5	▲ 0.5

鉱工業生産指数前年同月比(%)



大分県鉱工業指数の推移

(季節調整済指数 平成17年=100)

年月	生産			出荷			在庫		
	指数	前月比	前年同月比 (%)	指数	前月比	前年同月比 (%)	指数	前月比	前年同月比 (%)
21年	91.7	—	▲ 14.3	94.7	—	▲ 4.2	99.7	—	3.0
22年	98.5	—	7.4	103.9	—	▲ 11.9	91.9	—	▲ 7.8
23年	96.1	—	▲ 2.4	101.4	—	▲ 2.4	100.7	—	4.0
22年6月	95.8	▲ 6.8	3.2	103.1	▲ 2.6	8.0	99.1	▲ 0.8	10.0
7月	95.5	▲ 0.3	1.6	104.7	1.6	11.2	95.1	▲ 4.0	3.7
8月	98.3	2.9	3.9	105.8	1.1	11.0	92.7	▲ 2.5	1.9
9月	97.3	▲ 1.0	▲ 0.6	103.3	▲ 2.4	5.0	96.3	3.9	6.6
10月	92.2	▲ 5.2	▲ 10.3	100.0	▲ 3.2	▲ 6.4	98.6	2.4	10.1
11月	99.3	7.7	▲ 0.7	104.2	4.2	0.2	99.2	0.6	7.2
12月	97.4	▲ 1.9	▲ 5.7	103.5	▲ 0.7	▲ 2.8	97.8	▲ 1.4	2.6
23年1月	99.5	2.2	▲ 2.5	103.1	▲ 0.4	▲ 4.0	98.8	1.0	0.6
2月	97.1	▲ 2.4	▲ 7.0	102.5	▲ 0.6	▲ 5.7	103.0	4.3	5.8
3月	94.5	▲ 2.7	▲ 5.3	98.5	▲ 3.9	▲ 7.1	102.1	▲ 0.9	14.9
4月	92.8	▲ 1.8	▲ 6.8	97.9	▲ 0.6	▲ 1.4	105.1	2.9	13.8
5月	90.9	▲ 2.0	▲ 13.1	95.0	▲ 3.0	▲ 10.2	102.8	▲ 2.2	4.1
6月	96.8	6.5	0.8	102.7	8.1	▲ 0.4	100.4	▲ 2.3	▲ 0.2
7月	101.2	4.5	6.5	108.0	5.2	2.9	103.6	3.2	9.7
8月	99.8	▲ 1.4	3.5	109.1	1.0	5.3	99.6	▲ 3.9	5.0
9月	94.7	▲ 5.1	▲ 3.4	102.3	▲ 6.2	▲ 1.8	99.8	0.2	2.8
10月	96.3	1.7	3.9	103.4	1.1	3.6	100.2	0.4	1.4
11月	91.7	▲ 4.8	▲ 8.6	91.6	▲ 11.4	▲ 12.1	97.5	▲ 2.7	▲ 2.9
12月	98.7	7.6	1.9	105.5	15.2	2.5	95.9	▲ 1.6	▲ 3.6
24年1月	100.0	1.3	0.8	105.4	▲ 0.1	2.8	97.7	1.9	▲ 1.1
2月	93.1	▲ 6.9	0.8	100.6	▲ 4.6	6.2	87.5	▲ 10.4	▲ 15.0
3月	105.3	13.1	11.0	110.1	9.4	10.8	89.4	2.2	▲ 12.5
4月	95.6	▲ 9.2	3.0	99.4	▲ 9.7	1.5	92.0	2.9	▲ 12.5
5月	89.6	▲ 6.3	▲ 0.8	92.4	▲ 7.0	▲ 1.4	85.8	▲ 6.7	▲ 16.5
6月	96.8	8.0	▲ 0.4	99.9	8.1	▲ 3.6	97.0	13.1	▲ 3.4

主要業種動向

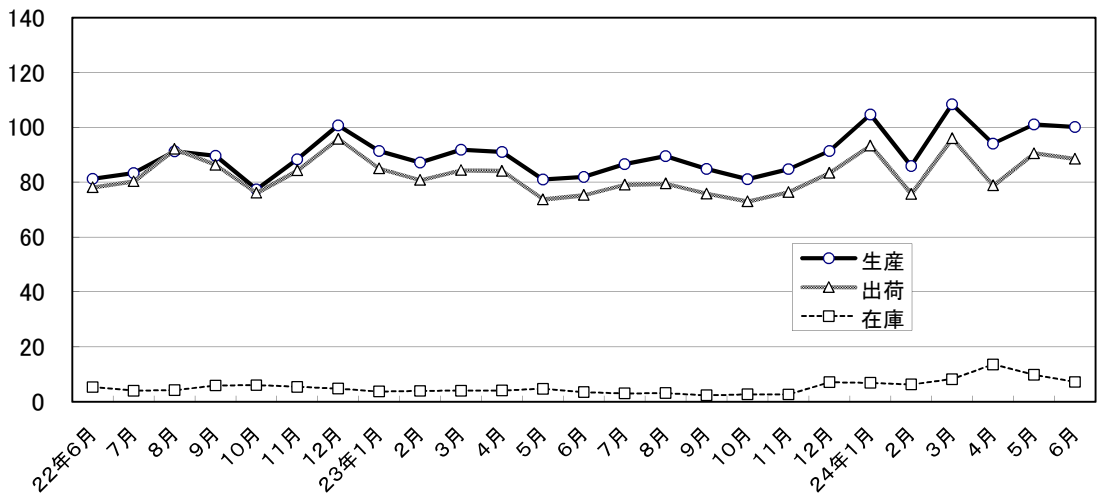
平成24年6月分

(季節調整済指数 平成17年=100)

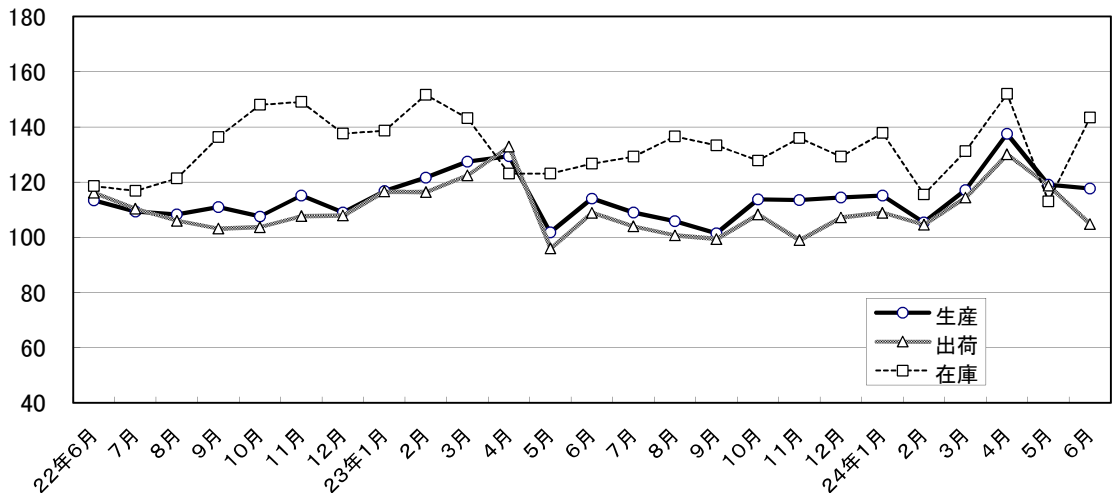
業 種 名	生 産			出 荷			在 庫		
	指 数	前月比 (%)	前年同月比 (%)	指 数	前月比 (%)	前年同月比 (%)	指 数	前月比 (%)	前年同月比 (%)
電子部品・デバイス工業	100.1	▲ 1.0	23.2	88.5	▲ 2.2	18.6	7.2	▲ 26.5	107.1
鉄鋼業	117.7	▲ 1.1	4.5	104.8	▲ 11.7	▲ 4.5	143.4	26.9	13.2
情報通信機械工業	59.0	132.3	▲ 17.9	87.8	111.1	▲ 15.2	-	-	-
化学工業	79.9	57.0	▲ 17.2	65.4	29.0	▲ 23.8	95.1	21.5	▲ 13.2
精密機械工業	111.8	▲ 16.4	▲ 11.0	108.6	▲ 14.1	▲ 13.0	146.7	6.2	▲ 24.6

主要業種の推移(季節調整済指数 平成17年=100)

電子部品・デバイス工業



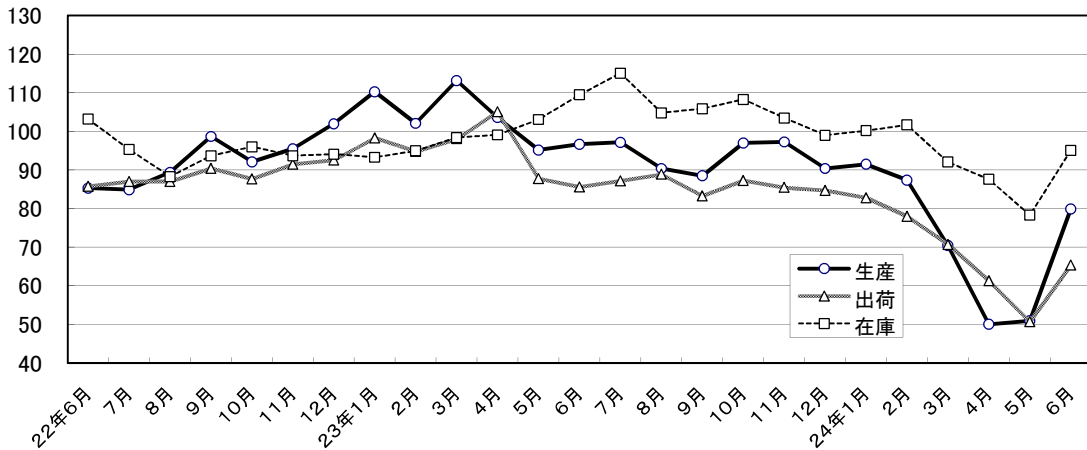
鉄鋼業



情報通信機械工業



化学工業



精密機械工業

