

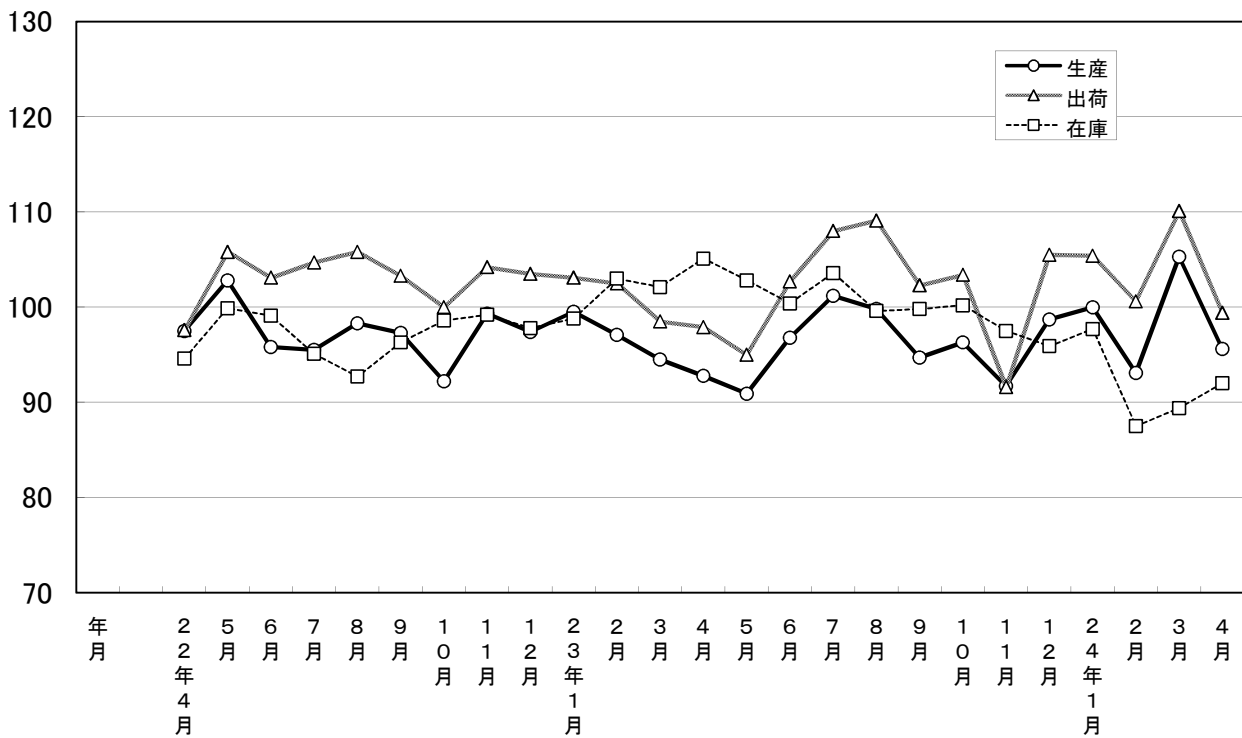
大分県鉱工業指数

平成17年基準

平成24年4月分

大分県鉱工業指数の推移(季節調整済指数)

平成17年=100



※平成23年の指数は年間補正済

平成24年4月の鉱工業指数

平成17年=100

区 分		季節調整済指数		原 指 数	
			前月比 (%)		前年同月 比 (%)
大分県	生 産	95.6	▲ 9.2	89.4	3.0
	出 荷	99.4	▲ 9.7	93.7	1.5
	在 庫	92.0	2.9	87.9	▲ 12.5
全 国	生 産	95.4	▲ 0.2	90.0	12.9
	出 荷	96.4	0.6	89.2	16.0
	在 庫	109.6	2.0	104.7	10.8
九 州	生 産	106.1	▲ 2.2	99.3	5.2
	出 荷	106.1	▲ 2.5	99.2	11.5
	在 庫	136.4	▲ 0.7	133.2	19.0

※九州は速報値、23年年間補正済

概況

[生産]

生産指数(季節調整済指数)は95.6(前月比▲9.2%)となり、2か月ぶりに低下した。

業種別に生産動向をみると、前月に比べ上昇した業種は「非鉄金属工業」、「金属製品工業」、「鉄鋼業」など8業種で、低下した業種は「情報通信機械工業」、「化学工業」、「石油製品工業」など12業種となっている。

[出荷]

出荷指数(季節調整済指数)は99.4(前月比▲9.7%)となり、2か月ぶりに低下した。

業種別に出荷動向をみると、前月に比べ上昇した業種は「非鉄金属工業」、「電気機械工業」、「金属製品工業」などの7業種で、横ばいの業種が1業種、低下した業種は「情報通信機械工業」、「電子部品・デバイス工業」、「精密機械工業」など12業種となっている。

[在庫]

在庫指数(季節調整済指数)は92.0(前月比2.9%)となり、2か月連続で上昇した。

業種別に在庫動向をみると、前月に比べ上昇した業種は「電子部品・デバイス工業」、「一般機械工業」、「輸送機械工業」など10業種、低下した業種は「非鉄金属工業」、「電気機械工業」、「その他製品工業」など8業種となっている。

[全国の製造工業生産予測指数]

平成24年5月は前月比▲3.2%の低下、6月は2.4%の上昇となっている。

業種動向

前月に比べ目立った動きを示したものは、次のとおりである。

[生産]

上昇業種

業 種 名	前 年 同月比(%)	前 月 比 (%)		寄 与 率
		前 月	今 月	
非 鉄 金 属 工 業	65.0	21.4	25.6	▲ 15.5
金 属 製 品 工 業	35.2	14.3	18.3	▲ 2.7
鉄 鋼 業	6.3	11.1	17.4	▲ 29.9

低下業種

業 種 名	前 年 同月比(%)	前 月 比 (%)		寄 与 率
		前 月	今 月	
情 報 通 信 機 械 工 業	▲ 13.6	▲ 13.1	▲ 47.5	36.1
化 学 工 業	▲ 51.7	▲ 19.5	▲ 29.0	23.2
石 油 製 品 工 業	▲ 27.0	13.6	▲ 13.8	0.5

[出荷]

上昇業種

業 種 名	前 年 同月比(%)	前 月 比 (%)		寄 与 率
		前 月	今 月	
非 鉄 金 属 工 業	62.2	4.3	32.3	▲ 14.1
電 気 機 械 工 業	37.4	▲ 32.7	27.7	▲ 1.0
金 属 製 品 工 業	36.5	15.1	17.8	▲ 1.8

低下業種

業 種 名	前 年 同月比(%)	前 月 比 (%)		寄 与 率
		前 月	今 月	
情 報 通 信 機 械 工 業	▲ 15.5	▲ 5.6	▲ 42.9	35.7
電 子 部 品 ・ デ バ イ ス 工 業	▲ 6.3	26.8	▲ 17.9	21.1
精 密 機 械 工 業	▲ 19.7	15.4	▲ 16.2	5.5

[在庫]

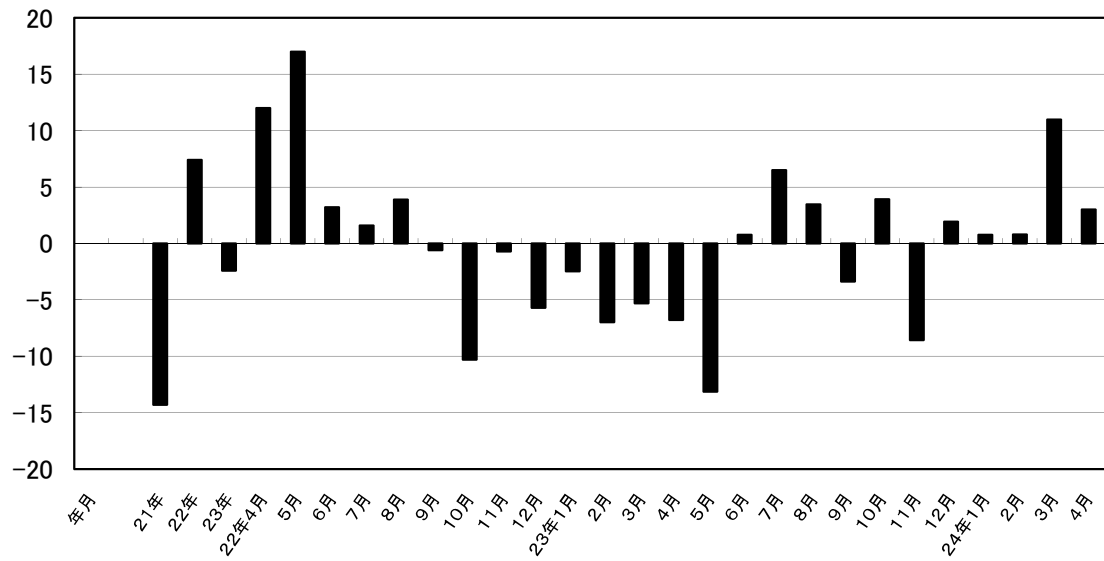
上昇業種

業 種 名	前 年 同月比(%)	前 月 比 (%)		寄 与 率
		前 月	今 月	
電 子 部 品 ・ デ バ イ ス 工 業	228.6	30.2	65.9	9.1
一 般 機 械 工 業	68.2	36.3	39.9	12.4
輸 送 機 械 工 業	41.2	9.1	27.2	4.4

低下業種

業 種 名	前 年 同月比(%)	前 月 比 (%)		寄 与 率
		前 月	今 月	
非 鉄 金 属 工 業	▲ 58.7	22.2	▲ 25.0	▲ 60.9
電 気 機 械 工 業	▲ 6.7	27.3	▲ 23.4	▲ 1.3
そ の 他 製 品 工 業	20.8	▲ 28.3	▲ 9.4	▲ 0.2

鉱工業生産指数前年同月比(%)



大分県鉱工業指数の推移

(季節調整済指数 平成17年=100)

年月	生産			出荷			在庫		
	指数	前月比	前年同月比 (%)	指数	前月比	前年同月比 (%)	指数	前月比	前年同月比 (%)
21年	91.7	—	▲ 14.3	94.7	—	▲ 4.2	99.7	—	3.0
22年	98.5	—	7.4	103.9	—	▲ 11.9	91.9	—	▲ 7.8
23年	96.1	—	▲ 2.4	101.4	—	▲ 2.4	100.7	—	4.0
22年4月	97.5	▲ 0.6	12.0	97.6	▲ 6.2	4.2	94.6	5.6	5.4
5月	102.8	5.4	17.0	105.8	8.4	16.6	99.9	5.6	8.1
6月	95.8	▲ 6.8	3.2	103.1	▲ 2.6	8.0	99.1	▲ 0.8	10.0
7月	95.5	▲ 0.3	1.6	104.7	1.6	11.2	95.1	▲ 4.0	3.7
8月	98.3	2.9	3.9	105.8	1.1	11.0	92.7	▲ 2.5	1.9
9月	97.3	▲ 1.0	▲ 0.6	103.3	▲ 2.4	5.0	96.3	3.9	6.6
10月	92.2	▲ 5.2	▲ 10.3	100.0	▲ 3.2	▲ 6.4	98.6	2.4	10.1
11月	99.3	7.7	▲ 0.7	104.2	4.2	0.2	99.2	0.6	7.2
12月	97.4	▲ 1.9	▲ 5.7	103.5	▲ 0.7	▲ 2.8	97.8	▲ 1.4	2.6
23年1月	99.5	2.2	▲ 2.5	103.1	▲ 0.4	▲ 4.0	98.8	1.0	0.6
2月	97.1	▲ 2.4	▲ 7.0	102.5	▲ 0.6	▲ 5.7	103.0	4.3	5.8
3月	94.5	▲ 2.7	▲ 5.3	98.5	▲ 3.9	▲ 7.1	102.1	▲ 0.9	14.9
4月	92.8	▲ 1.8	▲ 6.8	97.9	▲ 0.6	▲ 1.4	105.1	2.9	13.8
5月	90.9	▲ 2.0	▲ 13.1	95.0	▲ 3.0	▲ 10.2	102.8	▲ 2.2	4.1
6月	96.8	6.5	0.8	102.7	8.1	▲ 0.4	100.4	▲ 2.3	▲ 0.2
7月	101.2	4.5	6.5	108.0	5.2	2.9	103.6	3.2	9.7
8月	99.8	▲ 1.4	3.5	109.1	1.0	5.3	99.6	▲ 3.9	5.0
9月	94.7	▲ 5.1	▲ 3.4	102.3	▲ 6.2	▲ 1.8	99.8	0.2	2.8
10月	96.3	1.7	3.9	103.4	1.1	3.6	100.2	0.4	1.4
11月	91.7	▲ 4.8	▲ 8.6	91.6	▲ 11.4	▲ 12.1	97.5	▲ 2.7	▲ 2.9
12月	98.7	7.6	1.9	105.5	15.2	2.5	95.9	▲ 1.6	▲ 3.6
24年1月	100.0	1.3	0.8	105.4	▲ 0.1	2.8	97.7	1.9	▲ 1.1
2月	93.1	▲ 6.9	0.8	100.6	▲ 4.6	6.2	87.5	▲ 10.4	▲ 15.0
3月	105.3	13.1	11.0	110.1	9.4	10.8	89.4	2.2	▲ 12.5
4月	95.6	▲ 9.2	3.0	99.4	▲ 9.7	1.5	92.0	2.9	▲ 12.5

主要業種動向

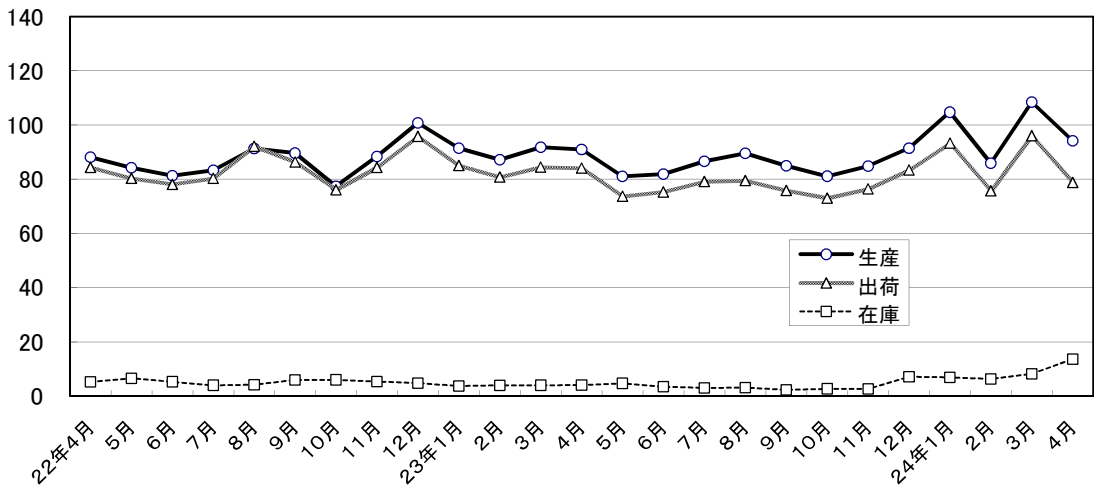
平成24年4月分

(季節調整済指数 平成17年=100)

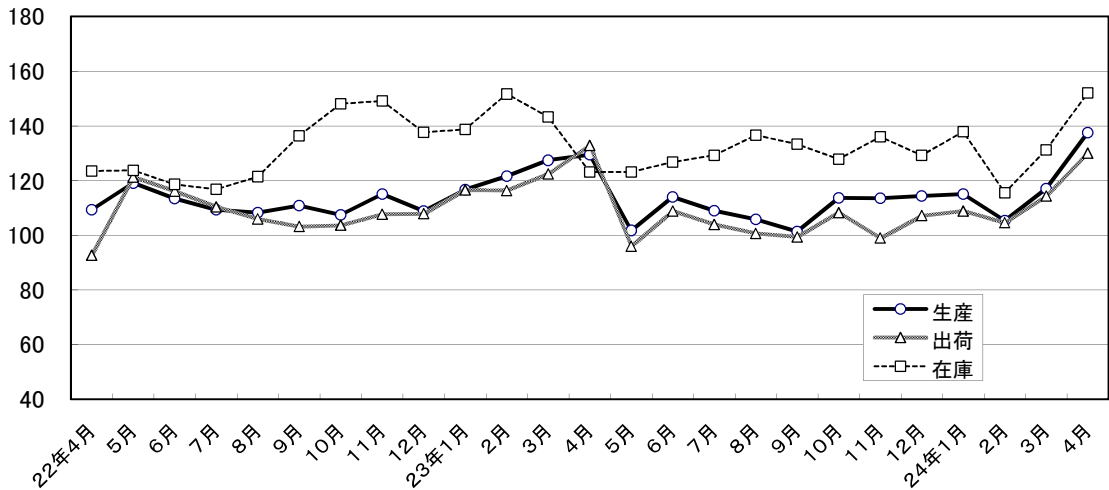
業 種 名	生 産			出 荷			在 庫		
	指 数	前月比 (%)	前年同月比 (%)	指 数	前月比 (%)	前年同月比 (%)	指 数	前月比 (%)	前年同月比 (%)
電子部品・デバイス工業	94.1	▲ 13.2	3.4	78.8	▲ 17.9	▲ 6.3	13.6	65.9	228.6
鉄鋼業	137.5	17.4	6.3	130.1	13.7	▲ 2.1	152.0	15.9	23.5
情報通信機械工業	29.3	▲ 47.5	▲ 13.6	46.5	▲ 42.9	▲ 15.5	-	-	-
化学工業	50.0	▲ 29.0	▲ 51.7	61.3	▲ 13.3	▲ 41.7	87.6	▲ 4.9	▲ 11.6
精密機械工業	100.3	▲ 9.8	▲ 16.5	96.9	▲ 16.2	▲ 19.7	118.7	2.5	▲ 41.9

主要業種の推移(季節調整済指数 平成17年=100)

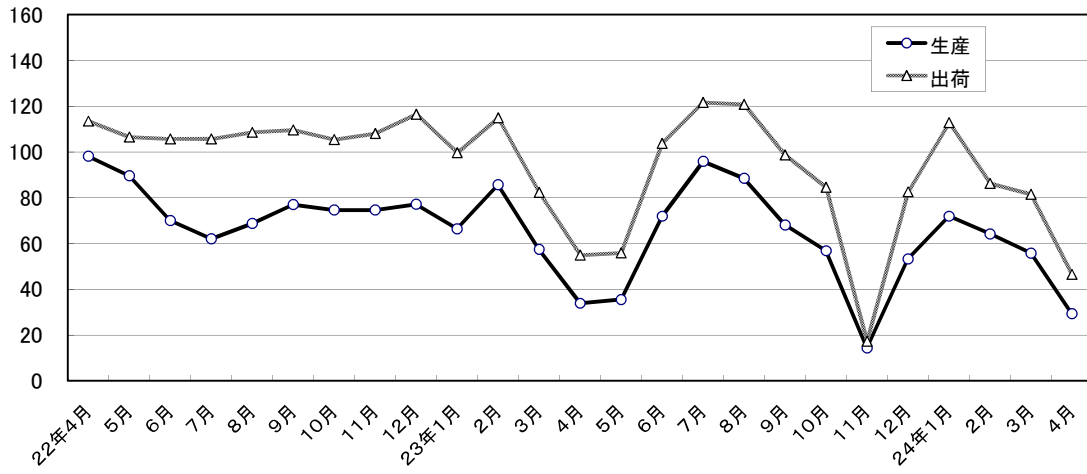
電子部品・デバイス工業



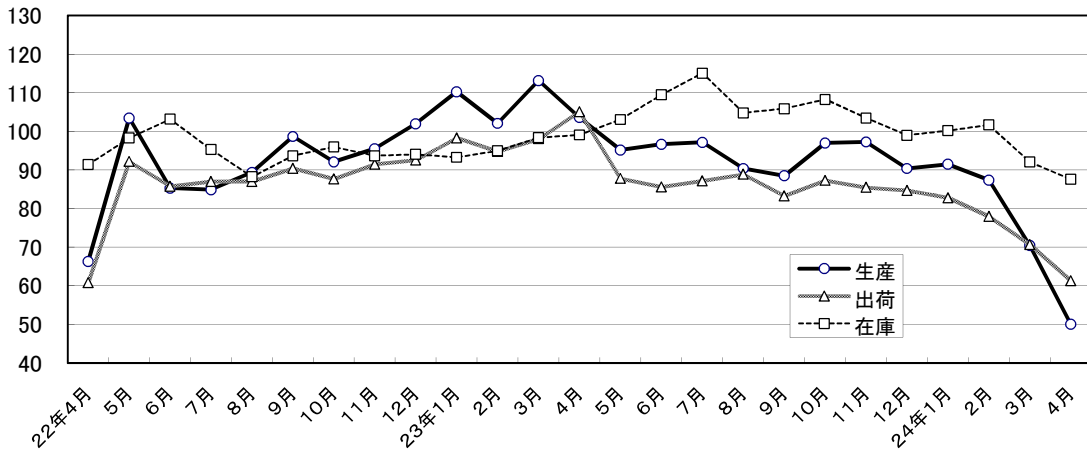
鉄鋼業



情報通信機械工業



化学工業



精密機械工業

