

産業廃棄物処理計画書

23年 6月27日

都道府県知事  
(市長) 広瀬 勝貞 殿

提出者 佐伯市大字鶴望433番地  
佐伯生コンクリート株式会社  
住所 代表取締役 佐々木 啓  
氏名  
(法人にあつては、名称及び代表者の氏名)  
電話番号 0972-22-1761

廃棄物の処理及び清掃に関する法律第12条第9項の規定に基づき、産業廃棄物の減量その他その処理に関する計画を作成したので、提出します。

事業場の名称	佐伯生コンクリート株式会社
事業場の所在地	佐伯市大字鶴望433番地
計画期間	平成23年4月1日 ~ 平成24年3月31日
当該事業場において現に行っている事業に関する事項	
①事業の種類	生コンクリート製造販売
②事業の規模	資本金 1600万円
③従業員数	15名
④産業廃棄物の一連の処理の工程	<pre> graph LR     A[残コン] --&gt; B[トロメル]     A --&gt; C[コンクリートブロック]     A --&gt; D[コンクリートかき]     B --&gt; E[スラッジ水]     E --&gt; F[脱水装置]     F --&gt; G[スラッジ]     G --&gt; H[乾燥]     G --&gt; I[上澄水]     I --&gt; J[洗い水で再利用]     H --&gt; K[処理場へ輸送]     C --&gt; L[砂・砂利]     D --&gt; M[処理場へ輸送]     </pre>

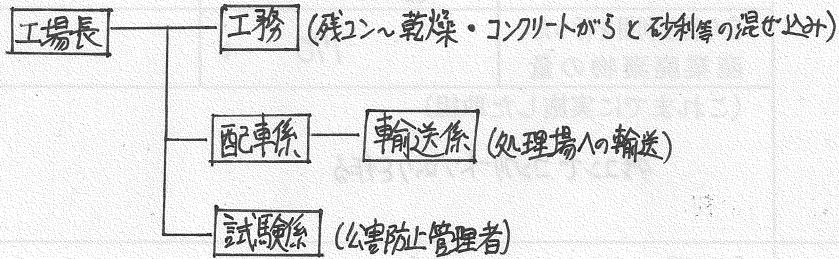
(日本工業規格 A列4番)



(第2面)

産業廃棄物の処理に係る管理体制に関する事項

(管理体制図)



産業廃棄物の排出の抑制に関する事項

①現状	【前年度 ( 22 年度) 実績】		
	産業廃棄物の種類	コンクリートがら	汚泥(スラッジ)
	排出量	1460 t	29 t
	(これまでに実施した取組)		
②計画	【目標】 産業廃棄物の排出量 1000t以下		
	産業廃棄物の種類	コンクリートがら	汚泥(スラッジ)
	排出量	600 t	300 t
	(今後実施する予定の取組) 前年度と異なり木中コンクリート等の特殊コンクリートが 出荷予定がないため、1000tを切予定 コンクリートブロックの型枠を増やし、残コンの量を減らす		

産業廃棄物の分別に関する事項

①現状	(分別している産業廃棄物の種類及び分別に関する取組) コンクリートがらとスラッジ 保管場所をブロックなどで区切って保管している
②計画	(今後分別する予定の産業廃棄物の種類及び分別に関する取組) 同上

自ら行う産業廃棄物の再生利用に関する事項			
①現状	【前年度（ 22 年度）実績】		
	産業廃棄物の種類	生コンクリート	
	自ら再生利用を行った産業廃棄物の量	170 t	t
	(これまでに実施した取組) 残コンでコンクリートブロックを作る		
②計画	【目標】 200t以上の残コン再利用		
	産業廃棄物の種類	生コンクリート	
	自ら再生利用を行う産業廃棄物の量	255 t	t
	(今後実施する予定の取組) 型枠を増やし、コンクリートブロックの作成数を増やす。		
自ら行う産業廃棄物の中間処理に関する事項			
①現状	【前年度（ 年度）実績】		
	産業廃棄物の種類		
	自ら熱回収を行った産業廃棄物の量	t	t
	自ら中間処理により減量した産業廃棄物の量	t	t
(これまでに実施した取組) なし			
②計画	【目標】		
	産業廃棄物の種類		
	自ら熱回収を行う産業廃棄物の量	t	t
	自ら中間処理により減量する産業廃棄物の量	t	t
(今後実施する予定の取組) なし			

(第4面)

自ら行う産業廃棄物の埋立処分又は海洋投入処分に関する事項			
①現状	【前年度（ 年度）実績】		
	産業廃棄物の種類		
	自ら埋立処分又は海洋投入処分を行った産業廃棄物の量	t	t
	(これまでに実施した取組)		
なし			
②計画	【目標】		
	産業廃棄物の種類		
	自ら埋立処分又は海洋投入処分を行う産業廃棄物の量	t	t
	(今後実施する予定の取組)		
なし			
産業廃棄物の処理の委託に関する事項			
①現状	【前年度（ 22 年度）実績】		
	産業廃棄物の種類	コンクリートかき	汚泥(スラッジ)
	全処理委託量	1460 t	29 t
	優良認定処理業者への処理委託量	1460 t	t
	再生利用業者への処理委託量	t	t
	認定熱回収業者への処理委託量	t	29 t
	認定熱回収業者以外の熱回収を行う業者への処理委託量	t	t
	(これまでに実施した取組)		

(第5面)

②計画	【目標】 合計t 1000t以下に減少させる		
	産業廃棄物の種類	コンクリートかき	汚泥(スラッジ)
	全処理委託量	600 t	300 t
	優良認定処理業者への 処理委託量	600 t	t
	再生利用業者への 処理委託量	t	t
	認定熱回収業者への 処理委託量	t	300 t
	認定熱回収業者以外の 熱回収を行う業者への 処理委託量	t	t
	(今後実施する予定の取組)		
※事務処理欄			