

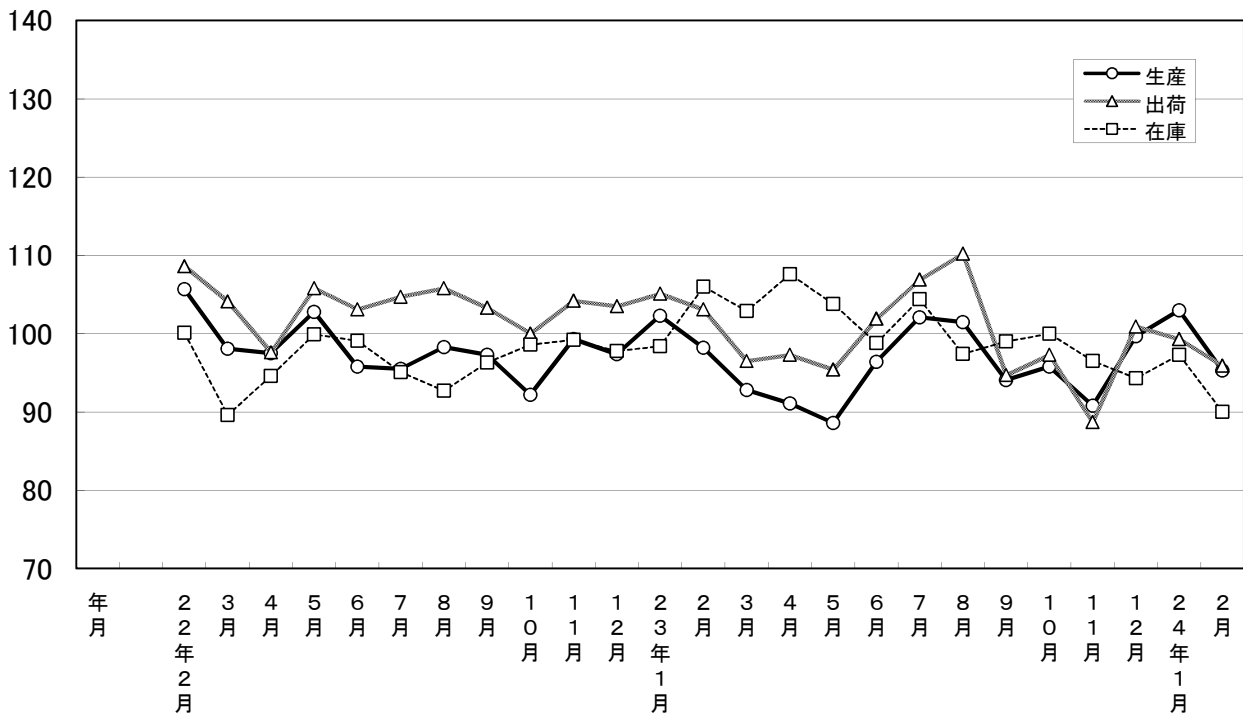
大分県鉱工業指数

平成17年基準

平成24年2月分

大分県鉱工業指数の推移(季節調整済指数)

平成17年=100



※ 出荷指数については、情報通信機械工業において、その算出方法の見直しが23年10月にされたことを受け、23年9月分にさかのぼり修正しました。
この見直しは23年1月からの適用となりますが、そのデータ公表は23年年報公表時(24年6月予定)に行います。

平成24年2月の鉱工業指数

平成17年=100

区 分		季節調整済指数		原 指 数	
			前月比 (%)		前年同月 比 (%)
大分県	生 産	95.3	▲ 7.5	90.1	0.9
	出 荷	95.9	▲ 3.4	95.8	▲ 0.3
	在 庫	90.0	▲ 7.5	92.1	▲ 15.1
全 国	生 産	94.4	▲ 1.6	94.6	1.5
	出 荷	95.3	0.3	95.2	1.5
	在 庫	103.1	▲ 0.5	107.1	1.0
九 州	生 産	103.7	▲ 2.7	102.2	3.0
	出 荷	105.7	▲ 0.9	104.5	4.6
	在 庫	132.6	0.6	136.2	19.2

※九州は速報値

※全国は平成23年年間補正済

概況

[生産]

生産指数(季節調整済指数)は95.3(前月比▲7.5%)となり、3か月ぶりに低下した。

業種別に生産動向をみると、前月に比べ上昇した業種は「電気機械工業」、「金属製品工業」、「家具工業」など6業種で、低下した業種は「情報通信機械工業」、「石油製品工業」、「電子部品・デバイス工業」など14業種となっている。

[出荷]

出荷指数(季節調整済指数)は95.9(前月比▲3.4%)となり、2か月連続で低下した。

業種別に出荷動向をみると、前月に比べ上昇した業種は「電気機械工業」、「非鉄金属工業」、「一般機械工業」などの8業種で、低下した業種は「繊維工業」、「石油製品工業」、「その他製品工業」など12業種となっている。

[在庫]

在庫指数(季節調整済指数)は90.0(前月比▲7.5%)となり、2か月ぶりに低下した。

業種別に在庫動向をみると、前月に比べ上昇した業種は「その他製品工業」、「電気機械工業」、「石油製品工業」など9業種、低下した業種は「一般機械工業」、「非鉄金属工業」、「電子部品・デバイス工業」など9業種となっている。

[全国の製造工業生産予測指数]

平成24年3月は前月比2.6%の上昇、4月は0.7%の上昇となっている。

業種動向

前月に比べ目立った動きを示したものは、次のとおりである。

[生産]

上昇業種

業 種 名	前 年 同月比(%)	前 月 比 (%)		寄 与 率
		前 月	今 月	
電 気 機 械 工 業	24.8	▲ 25.8	9.0	▲ 0.6
金 属 製 品 工 業	▲ 9.5	▲ 23.5	7.8	▲ 1.3
家 具 工 業	85.1	▲ 2.7	6.4	▲ 0.2

低下業種

業 種 名	前 年 同月比(%)	前 月 比 (%)		寄 与 率
		前 月	今 月	
情 報 通 信 機 械 工 業	▲ 36.8	18.7	▲ 19.4	23.7
石 油 製 品 工 業	▲ 10.0	5.8	▲ 19.0	1.0
電 子 部 品 ・ デ バ イ ス 工 業	12.7	8.8	▲ 17.5	39.7

[出荷]

上昇業種

業 種 名	前 年 同月比(%)	前 月 比 (%)		寄 与 率
		前 月	今 月	
電 気 機 械 工 業	25.1	▲ 26.6	20.6	▲ 2.6
非 鉄 金 属 工 業	40.2	▲ 25.3	17.7	▲ 20.3
一 般 機 械 工 業	47.6	8.7	15.9	▲ 40.6

低下業種

業 種 名	前 年 同月比(%)	前 月 比 (%)		寄 与 率
		前 月	今 月	
織 維 工 業	▲ 28.3	8.8	▲ 28.5	1.5
石 油 製 品 工 業	▲ 2.5	5.2	▲ 16.3	60.9
そ の 他 製 品 工 業	▲ 7.1	▲ 0.7	▲ 15.5	3.1

[在庫]

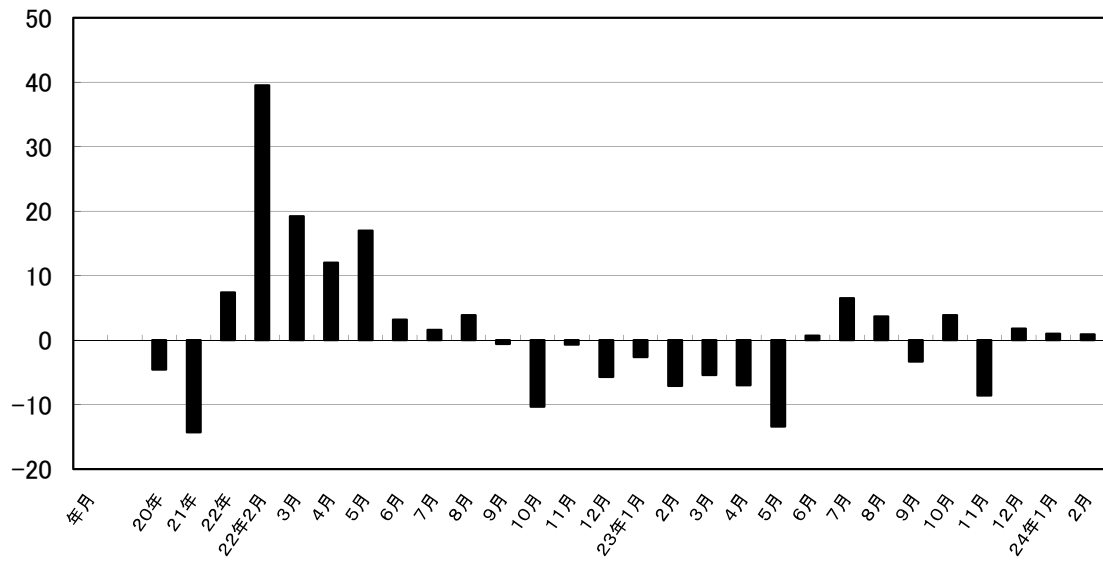
上昇業種

業 種 名	前 年 同月比(%)	前 月 比 (%)		寄 与 率
		前 月	今 月	
そ の 他 製 品 工 業	86.9	13.5	25.9	▲ 0.2
電 気 機 械 工 業	▲ 75.3	4.3	13.9	▲ 0.2
石 油 製 品 工 業	▲ 32.6	▲ 12.7	11.4	▲ 13.8

低下業種

業 種 名	前 年 同月比(%)	前 月 比 (%)		寄 与 率
		前 月	今 月	
一 般 機 械 工 業	▲ 6.4	132.0	▲ 46.3	7.0
非 鉄 金 属 工 業	▲ 56.7	48.9	▲ 45.4	67.6
電 子 部 品 ・ デ バ イ ス 工 業	60.6	▲ 6.4	▲ 13.7	0.6

鉱工業生産指数前年同月比(%)



大分県鉱工業指数の推移

(季節調整済指数 平成17年=100)

年月	生産			出荷			在庫		
	指数	前月比	前年同月比 (%)	指数	前月比	前年同月比 (%)	指数	前月比	前年同月比 (%)
20年	107.0	—	▲ 4.5	107.4	—	▲ 4.2	99.7	—	3.0
21年	91.7	—	▲ 14.3	94.7	—	▲ 11.9	91.9	—	▲ 7.8
22年	98.5	—	7.4	103.9	—	9.8	96.8	—	5.3
22年2月	105.7	0.5	39.5	108.6	▲ 0.2	34.0	100.1	2.4	7.8
3月	98.1	▲ 7.2	19.2	104.1	▲ 4.1	20.3	89.6	▲ 10.5	▲ 4.0
4月	97.5	▲ 0.6	12.0	97.6	▲ 6.2	4.2	94.6	5.6	5.4
5月	102.8	5.4	17.0	105.8	8.4	16.6	99.9	5.6	8.1
6月	95.8	▲ 6.8	3.2	103.1	▲ 2.6	8.0	99.1	▲ 0.8	10.0
7月	95.5	▲ 0.3	1.6	104.7	1.6	11.2	95.1	▲ 4.0	3.7
8月	98.3	2.9	3.9	105.8	1.1	11.0	92.7	▲ 2.5	1.9
9月	97.3	▲ 1.0	▲ 0.6	103.3	▲ 2.4	5.0	96.3	3.9	6.6
10月	92.2	▲ 5.2	▲ 10.3	100.0	▲ 3.2	▲ 6.4	98.6	2.4	10.1
11月	99.3	7.7	▲ 0.7	104.2	4.2	0.2	99.2	0.6	7.2
12月	97.4	▲ 1.9	▲ 5.7	103.5	▲ 0.7	▲ 2.8	97.8	▲ 1.4	2.6
23年1月	102.3	5.0	▲ 2.6	105.1	1.5	▲ 2.5	98.4	0.6	0.6
2月	98.2	▲ 4.0	▲ 7.1	103.1	▲ 1.9	▲ 5.0	106.0	7.7	5.9
3月	92.8	▲ 5.5	▲ 5.4	96.5	▲ 6.4	▲ 7.4	102.9	▲ 2.9	14.8
4月	91.1	▲ 1.8	▲ 7.0	97.3	0.8	▲ 1.4	107.6	4.6	13.7
5月	88.6	▲ 2.7	▲ 13.4	95.4	▲ 2.0	▲ 8.8	103.8	▲ 3.5	3.9
6月	96.4	8.8	0.7	101.9	6.8	▲ 1.1	98.8	▲ 4.8	▲ 0.3
7月	102.1	5.9	6.5	106.9	4.9	1.0	104.4	5.7	9.7
8月	101.5	▲ 0.6	3.7	110.2	3.1	5.3	97.4	▲ 6.7	5.1
9月	94.1	▲ 7.3	▲ 3.3	94.7	▲ 14.1	▲ 8.3	99.0	1.6	2.8
10月	95.8	1.8	3.9	97.3	2.7	▲ 2.6	100.0	1.0	1.4
11月	90.8	▲ 5.2	▲ 8.6	88.7	▲ 8.8	▲ 14.9	96.5	▲ 3.5	▲ 2.8
12月	99.7	9.8	1.8	100.9	13.8	▲ 3.6	94.3	▲ 2.3	▲ 3.6
24年1月	103.0	3.3	1.0	99.3	▲ 1.6	▲ 5.4	97.3	3.2	▲ 1.1
2月	95.3	▲ 7.5	0.9	95.9	▲ 3.4	▲ 0.3	90.0	▲ 7.5	▲ 15.1

主要業種動向

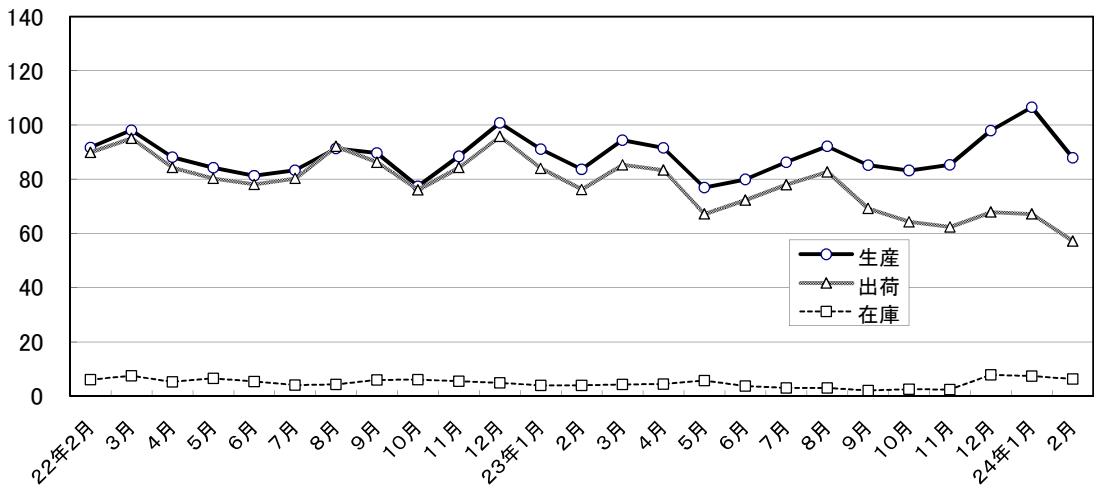
平成24年2月分

(季節調整済指数 平成17年=100)

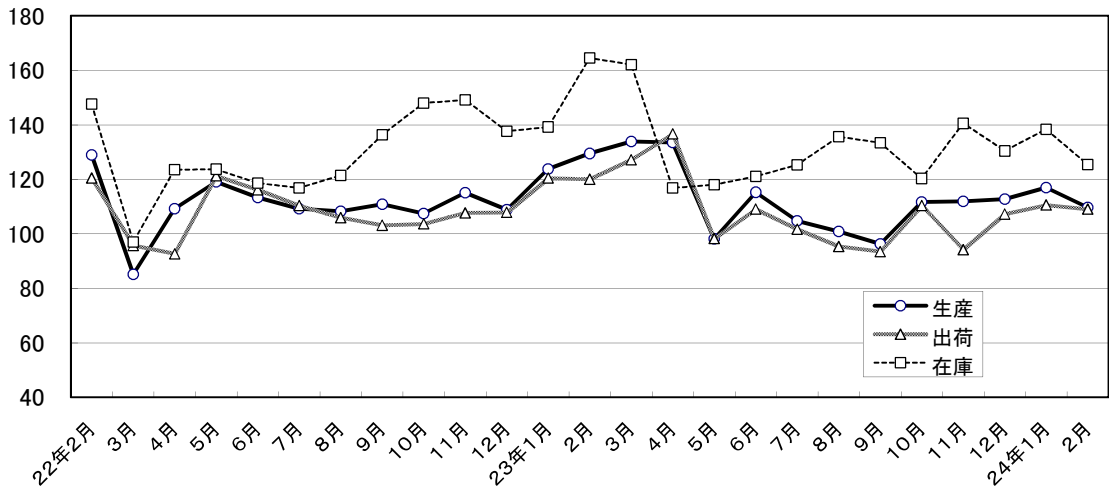
業 種 名	生 産			出 荷			在 庫		
	指 数	前月比 (%)	前年同月比 (%)	指 数	前月比 (%)	前年同月比 (%)	指 数	前月比 (%)	前年同月比 (%)
電子部品・デバイス工業	87.9	▲ 17.5	12.7	57.2	▲ 14.9	▲ 20.3	6.3	▲ 13.7	60.6
鉄鋼業	109.7	▲ 6.2	▲ 15.6	109.1	▲ 1.4	▲ 1.9	125.4	▲ 9.3	▲ 23.8
情報通信機械工業	57.2	▲ 19.4	▲ 36.8	45.2	▲ 13.6	▲ 67.5	-	-	-
化学工業	92.9	▲ 3.3	▲ 5.1	78.6	▲ 9.4	▲ 6.2	100.9	2.5	7.0
精密機械工業	101.4	▲ 4.1	2.8	107.0	▲ 3.0	5.0	129.4	▲ 10.9	▲ 38.3

主要業種の推移(季節調整済指数 平成17年=100)

電子部品・デバイス工業

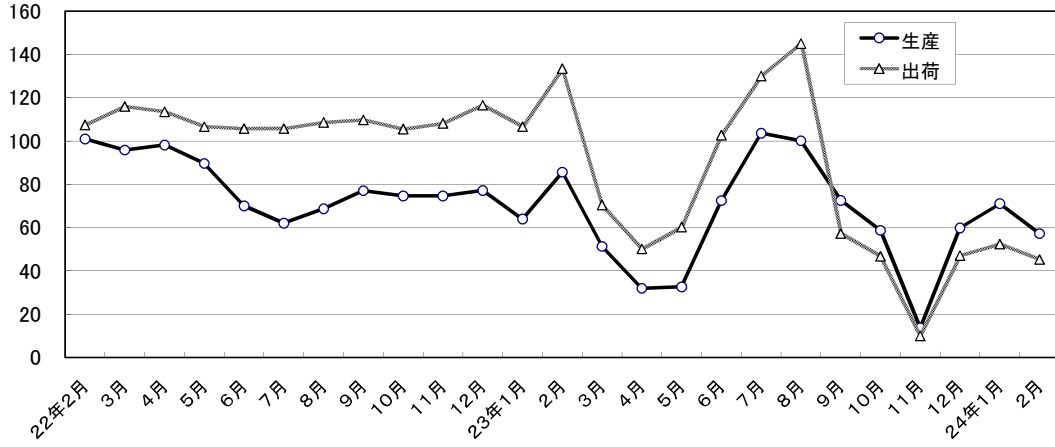


鉄鋼業

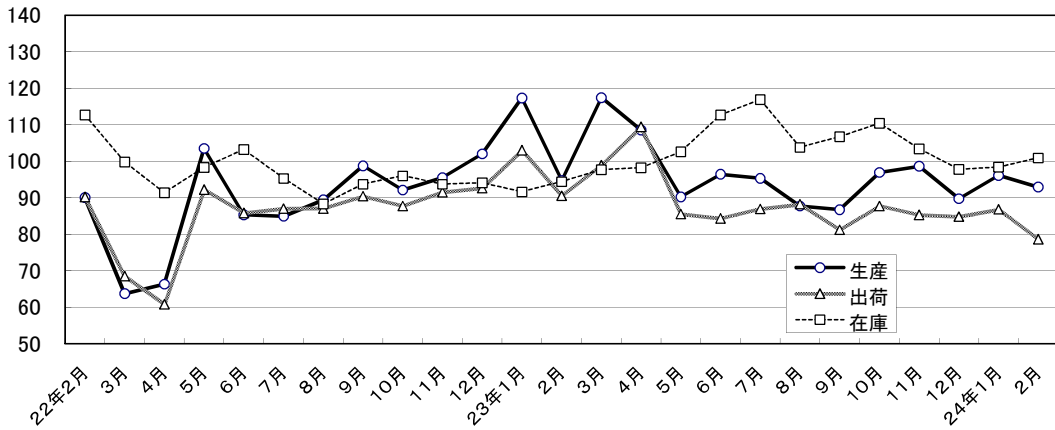


情報通信機械工業

注) 情報通信機械工業出荷指数については、その算出方法の見直しが23年10月にされたことを受け、9月分にかきのぼり指数修正しました。
この見直しは23年1月からの適用となりますが、そのデータ公表は23年年報公表時(24年6月予定)に行います。



化学工業



精密機械工業

