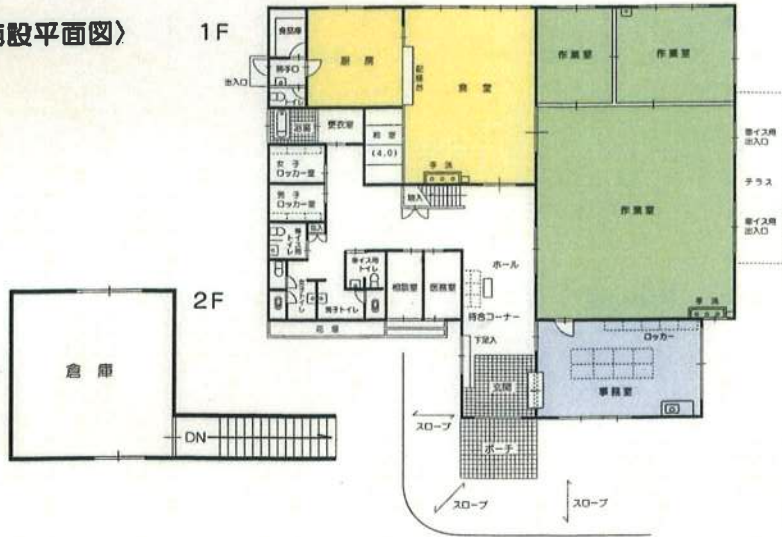




### 施設概要

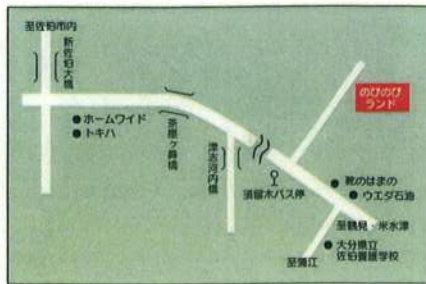
- 設置経営主体 社会福祉法人「あしたば」  
理事長 井上 雅 公
- 定 員 20名
- 開 所 平成11年4月1日
- 敷地面積 1058㎡
- 建物面積 476㎡

〈施設平面図〉



### 利用案内

- 入所手続
  - ・最寄りの福祉事務所に申し込んでください。  
(当施設にご相談下さっても構いません。)
- 通所の方法
  - ・原則として自力通所となっていますが、通所が困難な方には、送迎車を運行しています。
- 費 用
  - ・施設利用者の収入に応じて若干の負担がある場合があります。



TEL 0972-39-7200  
FAX 0972-39-7201

〒876-2121 大分県佐伯市大野西区字須留木6623番地

社会福祉法人 「あしたば」

身体障害者通所授産施設

のびのびランド



# のびのびランドって？

# 私たちが楽しく頑張ってます!!

身体にハンディを持つために社会自立が困難な障害者に、職業活動を中心に生活、文化、スポーツ、レクレーションなどの福祉サービスを提供しています。通所者の皆さんが明るくのびのびと生きがいのある生活ができるよう援助することを目的としています。

## のびのびランドが出来て良かった...

- ・自宅から通えるのが嬉しい
- ・毎日送迎があります。



お楽しみランチタイム

## 5つのスローガン

- 生き生きと働ける場を
- 多くの人とのふれあいを
- 相談し合える空間を
- 安心できる毎日を
- 地域の中での生活を

・給食もあるし、仲間や職員さんと仲良く働いているぞ!



ちょっと休憩

## レクリエーションに参加しました



成人式おめでとう



・一人暮らしをしている私にとって「のびのびランド」の昼食は大切な栄養源で〜す!

## 日課表

8:30~10:00	通所(送迎)
10:00~10:15	朝礼(健康チェック)
10:15~12:00	作業 休憩 作業
12:00~13:00	昼食・休憩
13:00~15:00	作業 休憩
15:00~15:30	終礼(反省会)片づけ・掃除
15:30~	退所(送迎)

## ブルー製造作業

加工から品質管理、出荷まで当所で行っています。



## のびのびランド 自主製品

よりよい商品を消費者に届けるよう、作業に頑張っています。



## 取扱品

- ブルーン
  - 25袋入
  - 320g入
  - 300g入
  - エキス
- 木工
  - 写真立て



# カンバッチ・ストラップのご案内

- ☆ お子様、お孫様、かわいいペット写真など色々楽しんでみませんか？
- ☆ パソコンに取り込んで編集しますので、原本に傷はつきません。
- ☆ 生写真をそのまま使用する（切り抜く）事もできます。（より綺麗になります）
- ☆ 出産祝い、誕生祝い、結婚式などの記念に。

## ○カンバッチ（1個100円）



顔中心



半身



全身



裏面(安全ピン)

## ○ストラップ（1個200円）

携帯にカバンに「ちょこん」と付けられるプチグッズ

色は4種類あります



顔中心



半身



全身



裏面（のびのびランドマーク入り）



※両面に写真を入れることもできます。

（表裏同じ写真の場合220円・表裏違う写真の場合250円）

送料は、別途頂きます。

※写真のカンバッチ・ストラップはほぼ実物大です。

販売先 のびのびランド  
大分県佐伯市大野西区字須留木6623番地  
TEL0972-39-7200  
FAX0972-39-7201