

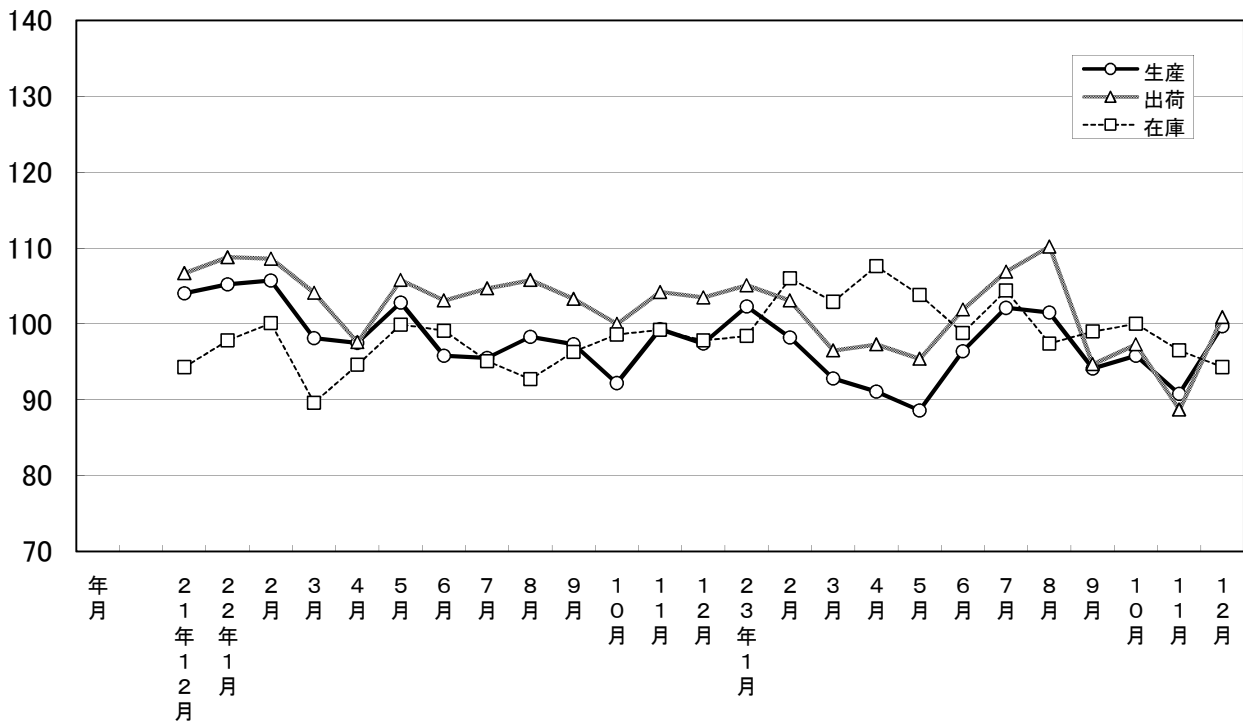
大分県鉱工業指数

平成17年基準

平成23年12月分

大分県鉱工業指数の推移(季節調整済指数)

平成17年=100



※ 出荷指数については、情報通信機械工業において、その算出方法の見直しが23年10月にされたことを受け、23年9月分にさかのぼり修正しました。
この見直しは23年1月からの適用となりますが、そのデータ公表は23年年報公表時(24年6月予定)に行います。

平成23年12月の鉱工業指数

平成17年=100

区 分		季節調整済指数		原 指 数	
			前月比 (%)		前年同月 比 (%)
大分県	生 産	99.7	9.8	99.9	1.8
	出 荷	100.9	13.8	101.5	▲ 3.6
	在 庫	94.3	▲ 2.3	99.0	▲ 3.6
全 国	生 産	93.4	3.8	93.9	▲ 4.3
	出 荷	95.6	4.6	97.8	▲ 3.0
	在 庫	100.0	▲ 2.9	99.9	3.4
九 州	生 産	107.0	2.1	107.6	1.4
	出 荷	113.9	10.0	113.8	7.8
	在 庫	127.7	▲ 5.6	129.4	16.7

※九州は速報値

概況

[生産]

生産指数(季節調整済指数)は99.7(前月比9.8%)となり、2か月ぶりに上昇した。

業種別に生産動向をみると、前月に比べ上昇した業種は「情報通信機械工業」、「石油製品工業」、「電子部品・デバイス工業」など12業種で、低下した業種は「非鉄金属工業」、「金属製品工業」、「家具工業」など8業種となっている。

[出荷]

出荷指数(季節調整済指数)は100.9(前月比13.8%)となり、2か月ぶりに上昇した。

業種別に出荷動向をみると、前月に比べ上昇した業種は「情報通信機械工業」、「輸送機械工業」、「石油製品工業」などの11業種で、低下した業種は「非鉄金属工業」、「金属製品工業」、「家具工業」など9業種となっている。

[在庫]

在庫指数(季節調整済指数)は94.3(前月比▲2.3%)となり、2か月連続で低下した。

業種別に在庫動向をみると、前月に比べ上昇した業種は「電子部品・デバイス工業」、「その他製品工業」、「石油製品工業」など9業種、低下した業種は「一般機械工業」、「非鉄金属工業」、「電気機械工業」など9業種となっている。

[全国の製造工業生産予測指数]

平成24年1月は前月比2.5%の上昇、2月は1.2%の上昇となっている。

業種動向

前月に比べ目立った動きを示したものは、次のとおりである。

[生産]

上昇業種

業 種 名	前年 同月比(%)	前月比(%)		寄 与 率
		前 月	今 月	
情報通信機械工業	▲ 24.0	▲ 76.8	339.7	68.6
石油製品工業	▲ 3.8	▲ 17.7	20.7	0.7
電子部品・デバイス工業	▲ 1.8	11.6	14.8	23.2

低下業種

業 種 名	前年 同月比(%)	前月比(%)		寄 与 率
		前 月	今 月	
非鉄金属工業	24.2	75.5	▲ 42.4	▲ 51.3
金属製品工業	20.4	46.8	▲ 23.6	▲ 5.7
家具工業	63.2	13.6	▲ 11.5	▲ 0.3

[出荷]

上昇業種

業 種 名	前年 同月比(%)	前月比(%)		寄 与 率
		前 月	今 月	
情報通信機械工業	▲ 60.3	▲ 78.8	374.7	33.1
輸送機械工業	62.3	1.5	17.0	20.3
石油製品工業	▲ 5.4	▲ 17.8	15.2	13.0

低下業種

業 種 名	前年 同月比(%)	前月比(%)		寄 与 率
		前 月	今 月	
非鉄金属工業	34.6	73.1	▲ 34.7	▲ 22.8
金属製品工業	21.3	50.4	▲ 25.8	▲ 3.6
家具工業	68.7	13.9	▲ 11.1	▲ 0.2

[在庫]

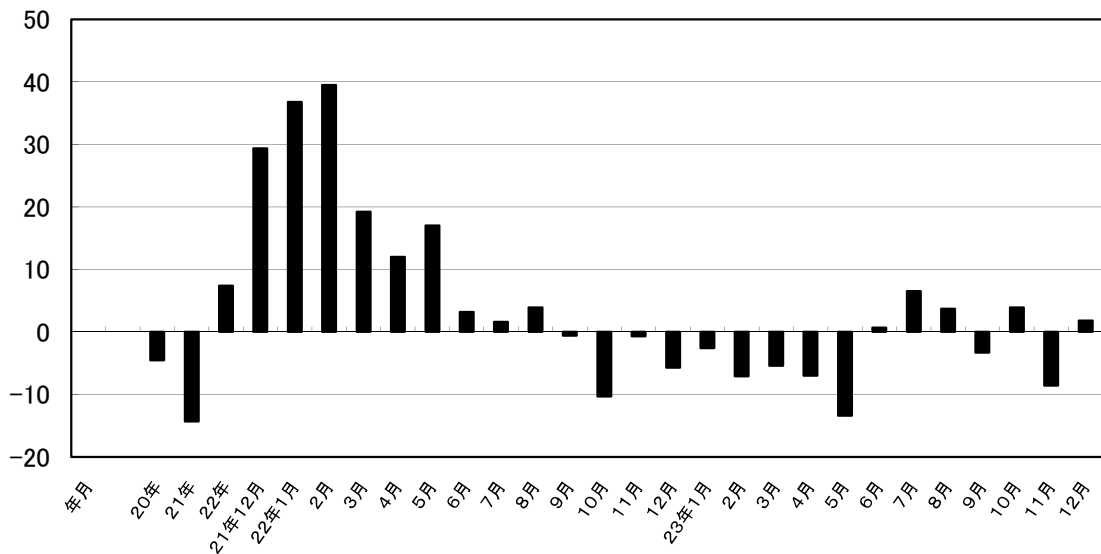
上昇業種

業 種 名	前年 同月比(%)	前月比(%)		寄 与 率
		前 月	今 月	
電子部品・デバイス工業	63.8	▲ 8.0	239.1	▲ 10.9
その他製品工業	200.0	▲ 8.7	28.4	▲ 0.5
石油製品工業	▲ 9.7	▲ 19.8	15.4	▲ 61.8

低下業種

業 種 名	前年 同月比(%)	前月比(%)		寄 与 率
		前 月	今 月	
一般機械工業	▲ 30.2	▲ 19.2	▲ 31.6	10.1
非鉄金属工業	3.1	▲ 7.4	▲ 17.2	68.9
電気機械工業	▲ 76.5	14.5	▲ 8.0	0.4

鉱工業生産指数前年同月比(%)



大分県鉱工業指数の推移

(季節調整済指数 平成17年=100)

年月	生産			出荷			在庫		
	指数	前月比	前年同月比 (%)	指数	前月比	前年同月比 (%)	指数	前月比	前年同月比 (%)
20年	107.0	—	▲ 4.5	107.4	—	▲ 4.2	99.7	—	3.0
21年	91.7	—	▲ 14.3	94.7	—	▲ 11.9	91.9	—	▲ 7.8
22年	98.5	—	7.4	103.9	—	9.8	96.8	—	5.3
21年12月	104.0	1.6	29.4	106.7	0.5	25.5	94.3	1.5	0.8
22年1月	105.2	1.2	36.8	108.8	2.0	34.5	97.8	3.7	4.5
2月	105.7	0.5	39.5	108.6	▲ 0.2	34.0	100.1	2.4	7.8
3月	98.1	▲ 7.2	19.2	104.1	▲ 4.1	20.3	89.6	▲ 10.5	▲ 4.0
4月	97.5	▲ 0.6	12.0	97.6	▲ 6.2	4.2	94.6	5.6	5.4
5月	102.8	5.4	17.0	105.8	8.4	16.6	99.9	5.6	8.1
6月	95.8	▲ 6.8	3.2	103.1	▲ 2.6	8.0	99.1	▲ 0.8	10.0
7月	95.5	▲ 0.3	1.6	104.7	1.6	11.2	95.1	▲ 4.0	3.7
8月	98.3	2.9	3.9	105.8	1.1	11.0	92.7	▲ 2.5	1.9
9月	97.3	▲ 1.0	▲ 0.6	103.3	▲ 2.4	5.0	96.3	3.9	6.6
10月	92.2	▲ 5.2	▲ 10.3	100.0	▲ 3.2	▲ 6.4	98.6	2.4	10.1
11月	99.3	7.7	▲ 0.7	104.2	4.2	0.2	99.2	0.6	7.2
12月	97.4	▲ 1.9	▲ 5.7	103.5	▲ 0.7	▲ 2.8	97.8	▲ 1.4	2.6
23年1月	102.3	5.0	▲ 2.6	105.1	1.5	▲ 2.5	98.4	0.6	0.6
2月	98.2	▲ 4.0	▲ 7.1	103.1	▲ 1.9	▲ 5.0	106.0	7.7	5.9
3月	92.8	▲ 5.5	▲ 5.4	96.5	▲ 6.4	▲ 7.4	102.9	▲ 2.9	14.8
4月	91.1	▲ 1.8	▲ 7.0	97.3	0.8	▲ 1.4	107.6	4.6	13.7
5月	88.6	▲ 2.7	▲ 13.4	95.4	▲ 2.0	▲ 8.8	103.8	▲ 3.5	3.9
6月	96.4	8.8	0.7	101.9	6.8	▲ 1.1	98.8	▲ 4.8	▲ 0.3
7月	102.1	5.9	6.5	106.9	4.9	1.0	104.4	5.7	9.7
8月	101.5	▲ 0.6	3.7	110.2	3.1	5.3	97.4	▲ 6.7	5.1
9月	94.1	▲ 7.3	▲ 3.3	94.7	▲ 14.1	▲ 8.3	99.0	1.6	2.8
10月	95.8	1.8	3.9	97.3	2.7	▲ 2.6	100.0	1.0	1.4
11月	90.8	▲ 5.2	▲ 8.6	88.7	▲ 8.8	▲ 14.9	96.5	▲ 3.5	▲ 2.8
12月	99.7	9.8	1.8	100.9	13.8	▲ 3.6	94.3	▲ 2.3	▲ 3.6

主要業種動向

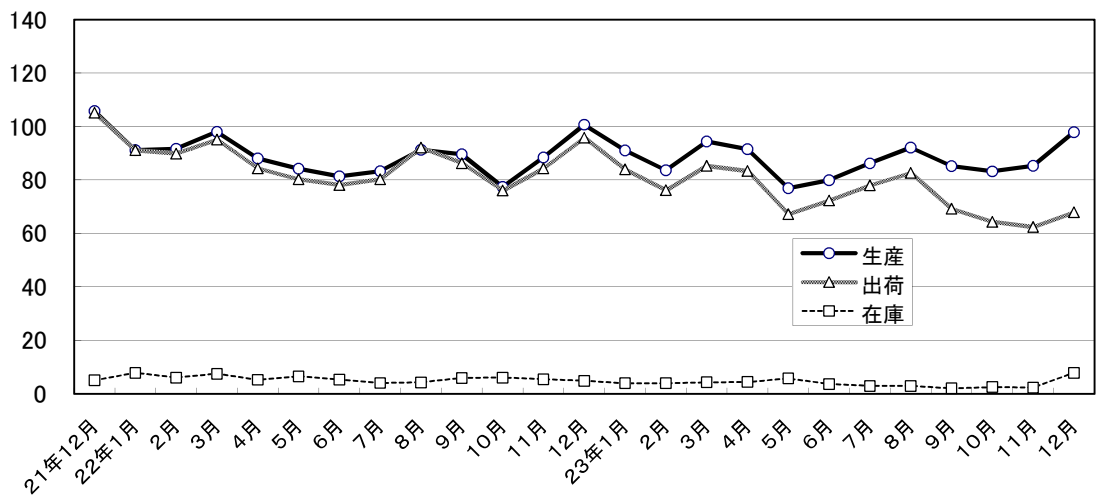
平成23年12月分

(季節調整済指数 平成17年=100)

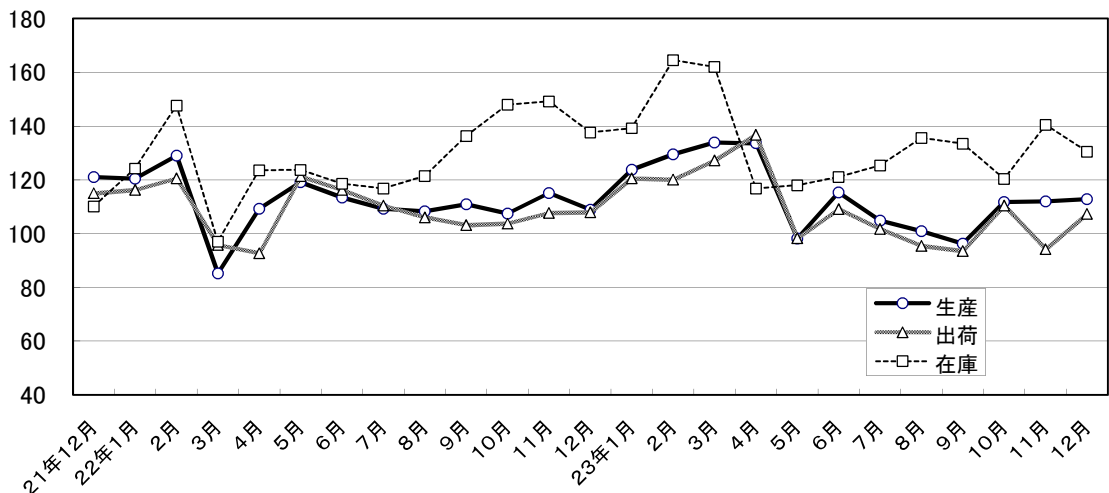
業 種 名	生 産			出 荷			在 庫		
	指 数	前月比 (%)	前年同月比 (%)	指 数	前月比 (%)	前年同月比 (%)	指 数	前月比 (%)	前年同月比 (%)
電子部品・デバイス工業	97.9	▲ 14.8	▲ 1.8	67.9	8.8	▲ 28.5	7.8	239.1	63.8
鉄鋼業	112.8	0.7	▲ 4.7	107.3	13.9	▲ 2.0	130.4	▲ 7.2	▲ 5.2
情報通信機械工業	59.8	339.7	▲ 24.0	47.0	374.7	▲ 60.3	-	-	-
化学工業	89.7	▲ 9.0	▲ 11.5	84.8	▲ 0.6	▲ 9.1	97.8	▲ 5.4	4.0
精密機械工業	119.4	▲ 1.4	1.5	119.4	▲ 3.2	3.4	156.8	▲ 3.2	▲ 30.3

主要業種の推移(季節調整済指数 平成17年=100)

電子部品・デバイス工業

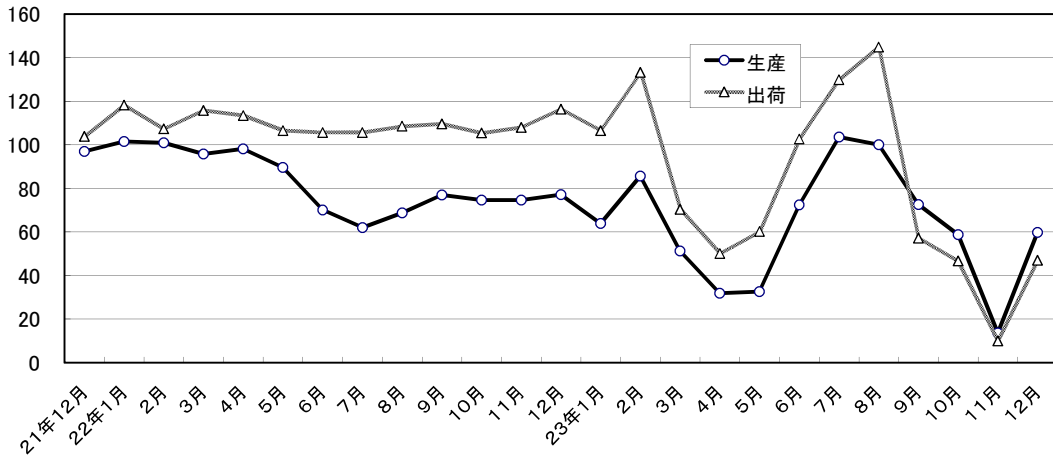


鉄鋼業

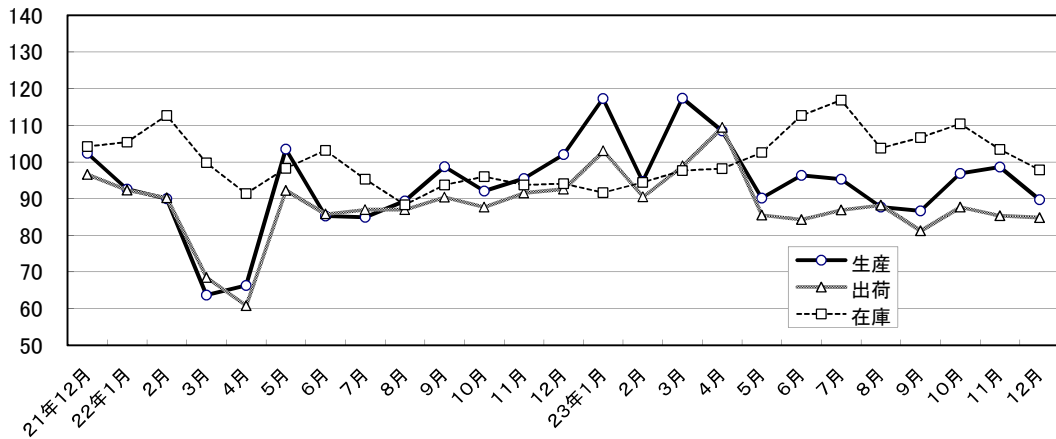


情報通信機械工業

注) 情報通信機械工業出荷指数については、その算出方法の見直しが23年10月にされたことを受け、9月分にかきの指数修正しました。
この見直しは23年1月からの適用となりますが、そのデータ公表は23年年報公表時(24年6月予定)に行います。



化学工業



精密機械工業

