

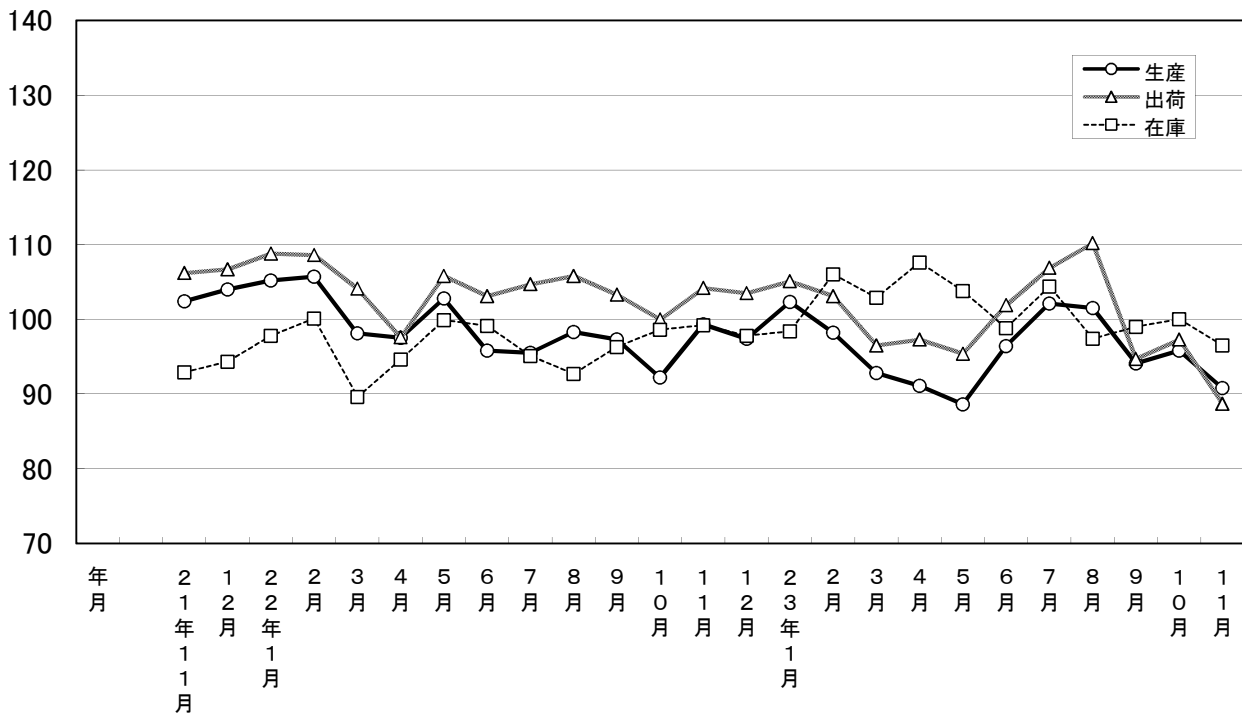
大分県鉱工業指数

平成17年基準

平成23年11月分

大分県鉱工業指数の推移(季節調整済指数)

平成17年=100



※ 出荷指数については、情報通信機械工業において、その算出方法の見直しが23年10月にされたことを受け、23年9月分にさかのぼり修正しました。
この見直しは23年1月からの適用となりますが、そのデータ公表は23年年报公表時(24年6月予定)に行います。

平成23年11月の鉱工業指数

平成17年=100

区 分		季節調整済指数		原 指 数	
			前月比 (%)		前年同月 比 (%)
大分県	生 産	90.8	▲ 5.2	95.0	▲ 8.6
	出 荷	88.7	▲ 8.8	94.0	▲ 14.9
	在 庫	96.5	▲ 3.5	98.8	▲ 2.8
全 国	生 産	90.0	▲ 2.7	94.0	▲ 4.2
	出 荷	91.4	▲ 1.6	94.6	▲ 4.6
	在 庫	103.0	▲ 0.6	107.0	8.2
九 州	生 産	104.4	0.4	107.7	1.6
	出 荷	103.1	▲ 0.2	107.2	0.8
	在 庫	134.9	▲ 4.1	135.8	26.7

※九州は速報値

概況

[生産]

生産指数(季節調整済指数)は90.8(前月比▲5.2%)となり、2か月ぶりに低下した。

業種別に生産動向をみると、前月に比べ上昇した業種は「非鉄金属工業」、「金属製品工業」、「家具工業」など11業種で、低下した業種は「情報通信機械工業」、「一般機械工業」、「石油製品工業」など9業種となっている。

[出荷]

出荷指数(季節調整済指数)は88.7(前月比▲8.8%)となり、2か月ぶりに低下した。

業種別に出荷動向をみると、前月に比べ上昇した業種は「非鉄金属工業」、「金属製品工業」、「家具工業」などの9業種で、低下した業種は「情報通信機械工業」、「一般機械工業」、「石油製品工業」など11業種となっている。

[在庫]

在庫指数(季節調整済指数)は96.5(前月比▲3.5%)となり、3か月ぶりに低下した。

業種別に在庫動向をみると、前月に比べ上昇した業種は「鉄鋼業」、「電気機械工業」、「プラスチック製品工業」など7業種、横ばいの業種が1業種、低下した業種は「石油製品工業」、「一般機械工業」、「その他製品工業」など10業種となっている。

[全国の製造工業生産予測指数]

平成23年12月は前月比4.8%の上昇、24年1月は3.4%の上昇となっている。

業種動向

前月に比べ目立った動きを示したものは、次のとおりである。

[生産]

上昇業種

業 種 名	前年 同月比(%)	前月比(%)		寄 与 率
		前 月	今 月	
非鉄金属工業	10.9	▲ 12.4	75.5	▲ 92.7
金属製品工業	61.3	4.9	46.8	▲ 13.7
家具工業	73.1	▲ 10.7	13.6	▲ 0.6

低下業種

業 種 名	前年 同月比(%)	前月比(%)		寄 与 率
		前 月	今 月	
情報通信機械工業	▲ 81.8	▲ 19.0	▲ 76.8	119.2
一般機械工業	▲ 9.3	14.8	▲ 22.8	49.9
石油製品工業	▲ 25.0	▲ 14.7	▲ 17.7	1.3

[出荷]

上昇業種

業 種 名	前年 同月比(%)	前月比(%)		寄 与 率
		前 月	今 月	
非鉄金属工業	14.0	▲ 12.2	73.1	▲ 39.4
金属製品工業	66.7	5.7	50.4	▲ 6.5
家具工業	73.6	▲ 7.2	13.9	▲ 0.3

低下業種

業 種 名	前年 同月比(%)	前月比(%)		寄 与 率
		前 月	今 月	
情報通信機械工業	▲ 90.8	▲ 18.4	▲ 78.8	46.6
一般機械工業	▲ 11.9	17.0	▲ 24.2	26.3
石油製品工業	▲ 16.9	▲ 11.4	▲ 17.8	26.4

[在庫]

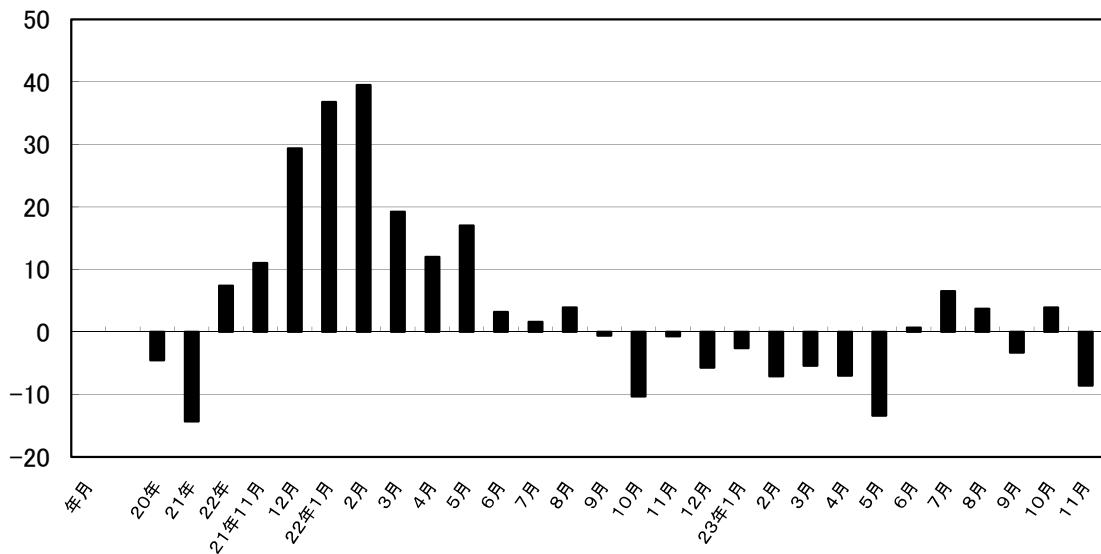
上昇業種

業 種 名	前年 同月比(%)	前月比(%)		寄 与 率
		前 月	今 月	
鉄鋼業	▲ 5.8	▲ 9.8	16.8	▲ 59.9
電気機械工業	▲ 77.0	0.0	14.5	▲ 0.4
プラスチック製品工業	▲ 9.1	▲ 10.4	6.8	▲ 3.2

低下業種

業 種 名	前年 同月比(%)	前月比(%)		寄 与 率
		前 月	今 月	
石油製品工業	▲ 22.5	▲ 6.5	▲ 19.8	62.1
一般機械工業	▲ 7.0	3.9	▲ 19.2	4.7
その他製品工業	61.9	11.5	▲ 8.7	0.1

鉱工業生産指数前年同月比(%)



大分県鉱工業指数の推移

(季節調整済指数 平成17年=100)

年月	生産			出荷			在庫		
	指数	前月比	前年同月比 (%)	指数	前月比	前年同月比 (%)	指数	前月比	前年同月比 (%)
20年	107.0	—	▲ 4.5	107.4	—	▲ 4.2	99.7	—	3.0
21年	91.7	—	▲ 14.3	94.7	—	▲ 11.9	91.9	—	▲ 7.8
22年	98.5	—	7.4	103.9	—	9.8	96.8	—	5.3
21年11月	102.4	1.4	11.0	106.2	1.8	12.7	92.9	3.3	▲ 5.9
12月	104.0	1.6	29.4	106.7	0.5	25.5	94.3	1.5	0.8
22年1月	105.2	1.2	36.8	108.8	2.0	34.5	97.8	3.7	4.5
2月	105.7	0.5	39.5	108.6	▲ 0.2	34.0	100.1	2.4	7.8
3月	98.1	▲ 7.2	19.2	104.1	▲ 4.1	20.3	89.6	▲ 10.5	▲ 4.0
4月	97.5	▲ 0.6	12.0	97.6	▲ 6.2	4.2	94.6	5.6	5.4
5月	102.8	5.4	17.0	105.8	8.4	16.6	99.9	5.6	8.1
6月	95.8	▲ 6.8	3.2	103.1	▲ 2.6	8.0	99.1	▲ 0.8	10.0
7月	95.5	▲ 0.3	1.6	104.7	1.6	11.2	95.1	▲ 4.0	3.7
8月	98.3	2.9	3.9	105.8	1.1	11.0	92.7	▲ 2.5	1.9
9月	97.3	▲ 1.0	▲ 0.6	103.3	▲ 2.4	5.0	96.3	3.9	6.6
10月	92.2	▲ 5.2	▲ 10.3	100.0	▲ 3.2	▲ 6.4	98.6	2.4	10.1
11月	99.3	7.7	▲ 0.7	104.2	4.2	0.2	99.2	0.6	7.2
12月	97.4	▲ 1.9	▲ 5.7	103.5	▲ 0.7	▲ 2.8	97.8	▲ 1.4	2.6
23年1月	102.3	5.0	▲ 2.6	105.1	1.5	▲ 2.5	98.4	0.6	0.6
2月	98.2	▲ 4.0	▲ 7.1	103.1	▲ 1.9	▲ 5.0	106.0	7.7	5.9
3月	92.8	▲ 5.5	▲ 5.4	96.5	▲ 6.4	▲ 7.4	102.9	▲ 2.9	14.8
4月	91.1	▲ 1.8	▲ 7.0	97.3	0.8	▲ 1.4	107.6	4.6	13.7
5月	88.6	▲ 2.7	▲ 13.4	95.4	▲ 2.0	▲ 8.8	103.8	▲ 3.5	3.9
6月	96.4	8.8	0.7	101.9	6.8	▲ 1.1	98.8	▲ 4.8	▲ 0.3
7月	102.1	5.9	6.5	106.9	4.9	1.0	104.4	5.7	9.7
8月	101.5	▲ 0.6	3.7	110.2	3.1	5.3	97.4	▲ 6.7	5.1
9月	94.1	▲ 7.3	▲ 3.3	94.7	▲ 14.1	▲ 8.5	99.0	1.6	2.8
10月	95.8	1.8	3.9	97.3	2.7	▲ 2.6	100.0	1.0	1.4
11月	90.8	▲ 5.2	▲ 8.6	88.7	▲ 8.8	▲ 14.9	96.5	▲ 3.5	▲ 2.8

主要業種動向

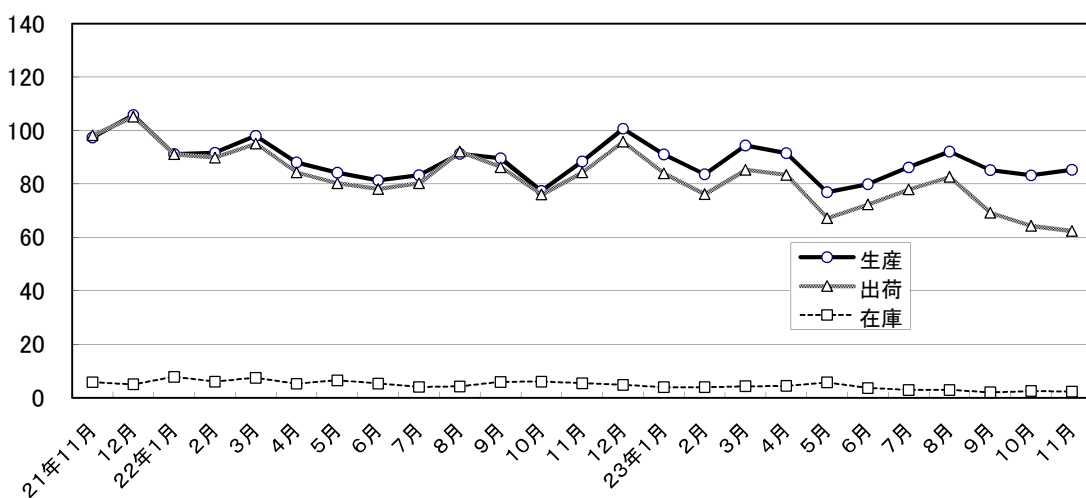
平成23年11月分

(季節調整済指数 平成17年=100)

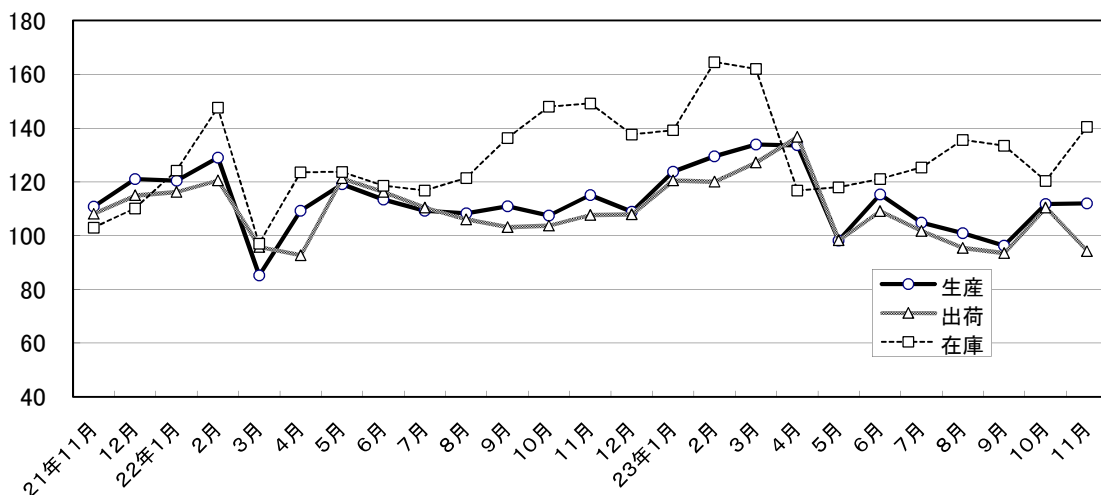
業 種 名	生 産			出 荷			在 庫		
	指 数	前月比 (%)	前年同月比 (%)	指 数	前月比 (%)	前年同月比 (%)	指 数	前月比 (%)	前年同月比 (%)
電子部品・デバイス工業	85.3	11.6	▲ 3.5	62.4	▲ 3.0	▲ 25.9	2.3	▲ 8.0	▲ 56.6
鉄鋼業	112.0	0.3	▲ 2.6	94.2	▲ 14.7	▲ 12.5	140.5	16.8	▲ 5.8
情報通信機械工業	13.6	▲ 76.8	▲ 81.8	9.9	▲ 78.8	▲ 90.8	-	-	-
化学工業	98.6	1.8	3.3	85.3	▲ 2.7	▲ 6.8	103.4	▲ 6.3	10.3
精密機械工業	121.1	0.2	▲ 9.9	123.3	4.8	▲ 5.4	162.0	▲ 8.1	▲ 26.8

主要業種の推移(季節調整済指数 平成17年=100)

電子部品・デバイス工業

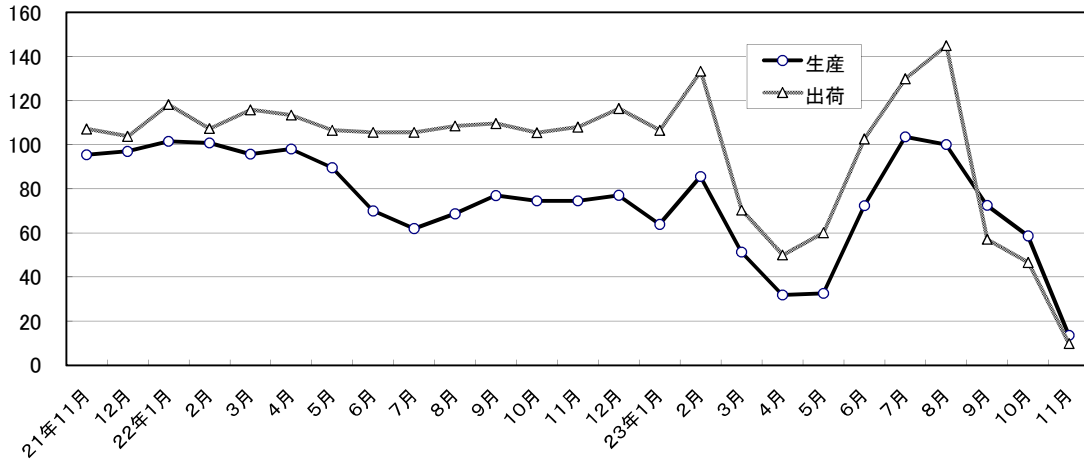


鉄鋼業

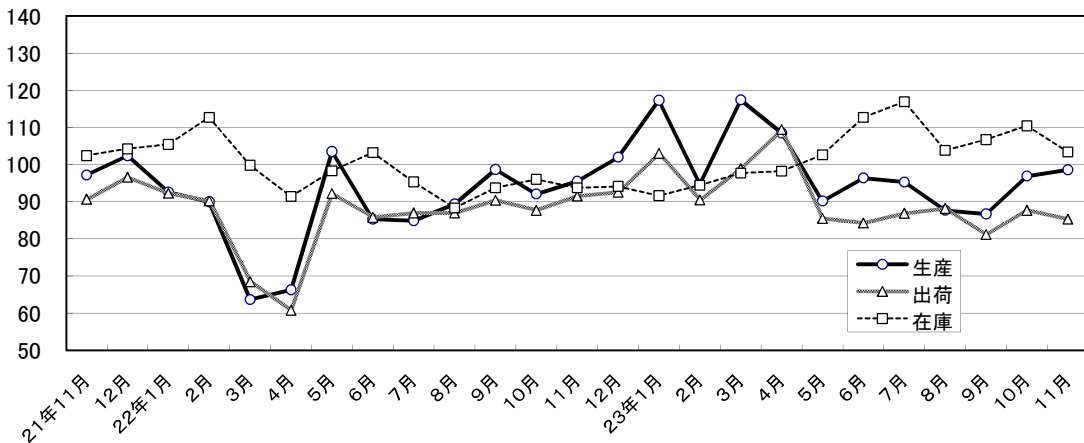


情報通信機械工業

注) 情報通信機械工業出荷指数については、その算出方法の見直しが23年10月にされたことを受け、9月分にはさかのぼり指数修正しました。
この見直しは23年1月からの適用となりますが、そのデータ公表は23年年報公表時(24年6月予定)に行います。



化学工業



精密機械工業

