

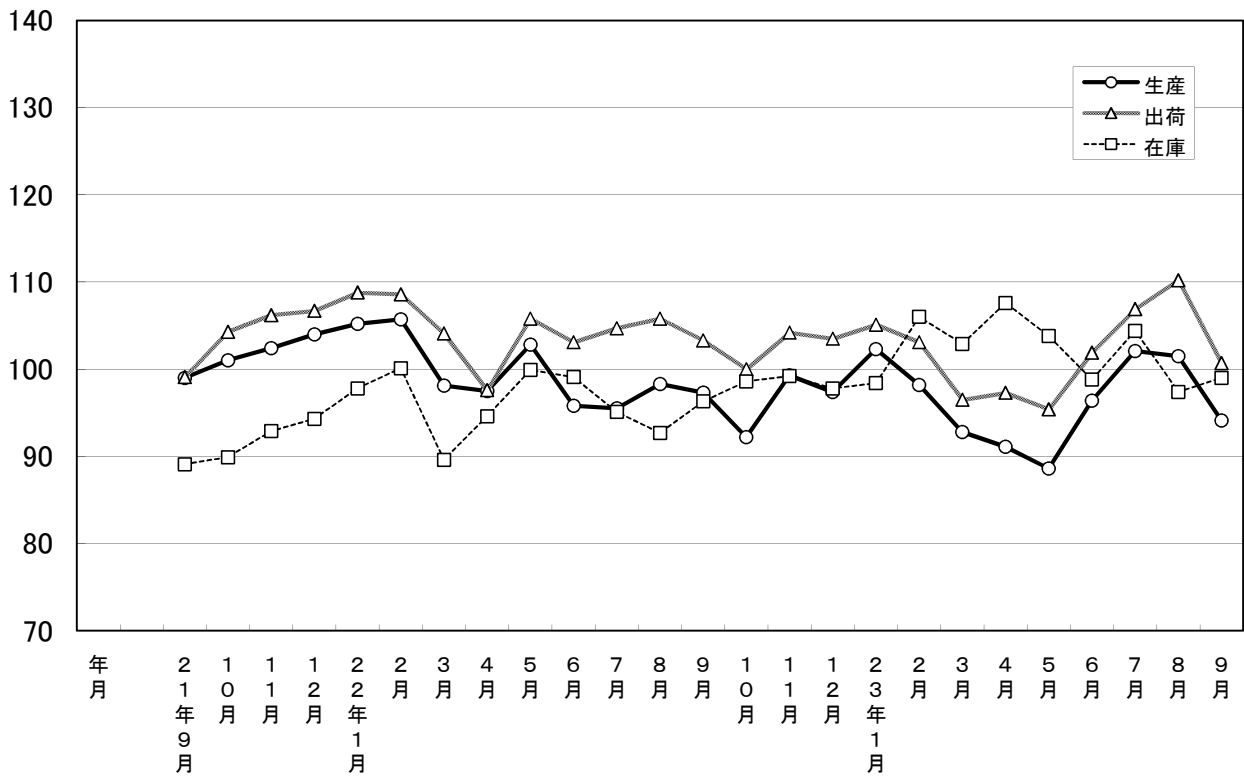
大分県鉱工業指数

平成17年基準

平成23年9月分

大分県鉱工業指数の推移(季節調整済指数)

平成17年=100



平成23年9月の鉱工業指数

平成17年=100

区 分		季節調整済指数		原 指 数	
			前月比 (%)		前年同月 比 (%)
大分県	生 産	94.1	▲ 7.3	100.1	▲ 3.3
	出 荷	100.7	▲ 8.6	109.0	▲ 2.5
	在 庫	99.0	1.6	97.6	2.8
全 国	生 産	90.5	▲ 3.3	98.4	▲ 3.3
	出 荷	92.7	▲ 2.0	102.2	▲ 2.9
	在 庫	102.7	▲ 0.1	100.5	5.5
九 州	生 産	101.0	▲ 6.3	111.2	▲ 2.2
	出 荷	101.3	▲ 7.4	112.4	▲ 1.6
	在 庫	134.0	2.3	133.2	22.1

※九州は速報値

概況

[生産]

生産指数(季節調整済指数)は94.1(前月比▲7.3%)となり、2か月連続で低下した。

業種別に生産動向をみると、前月に比べ上昇した業種は「電気機械工業」、「家具工業」、「木材・木製品工業」など7業種で、低下した業種は「情報通信機械工業」、「パルプ・紙・紙加工品工業」、「繊維工業」など13業種となっている。

[出荷]

出荷指数(季節調整済指数)は100.7(前月比▲8.6%)となり、4か月ぶりに低下した。

業種別に出荷動向をみると、前月に比べ上昇した業種は「電気機械工業」、「食料品工業」、「家具工業」などの4業種で、低下した業種は「情報通信機械工業」、「電子部品・デバイス工業」、「プラスチック製品工業」、など16業種となっている。

[在庫]

在庫指数(季節調整済指数)は99.0(前月比1.6%)となり、2か月ぶりに上昇した。

業種別に在庫動向をみると、前月に比べ上昇した業種は「プラスチック製品工業」、「輸送機械工業」、「石油製品工業」など9業種で、低下した業種は「電子部品・デバイス工業」、「その他製品工業」、「パルプ・紙・紙加工品工業」など9業種となっている。

[全国の製造工業生産予測指数]

平成23年10月は前月比2.3%の上昇、11月は1.8%の上昇となっている。

業種動向

前月に比べ目立った動きを示したものは、次のとおりである。

[生産]

上昇業種

業 種 名	前年 同月比(%)	前月比(%)		寄 与 率
		前月	今月	
電 気 機 械 工 業	▲ 27.1	▲ 16.6	19.7	▲ 1.2
家 具 工 業	49.7	74.2	6.5	▲ 0.2
木 材 ・ 木 製 品 工 業	2.6	▲ 0.5	6.1	▲ 0.6

低下業種

業 種 名	前年 同月比(%)	前月比(%)		寄 与 率
		前月	今月	
情 報 通 信 機 械 工 業	▲ 5.9	▲ 3.4	▲ 27.6	49.3
パ ル プ ・ 紙 ・ 紙 加 工 品 工 業	▲ 5.6	23.4	▲ 26.3	3.4
織 維 工 業	▲ 15.8	▲ 3.6	▲ 16.1	0.4

[出荷]

上昇業種

業 種 名	前年 同月比(%)	前月比(%)		寄 与 率
		前月	今月	
電 気 機 械 工 業	▲ 32.5	▲ 9.5	8.2	-0.4
食 料 品 工 業	5.2	▲ 1.7	4.5	-2.7
家 具 工 業	48.7	74.4	2.4	0.0

低下業種

業 種 名	前年 同月比(%)	前月比(%)		寄 与 率
		前月	今月	
情 報 通 信 機 械 工 業	▲ 3.3	11.5	▲ 26.8	44.6
電 子 部 品 ・ デ バ イ ス 工 業	▲ 19.8	6.0	▲ 16.3	18.6
プ ラ ス チ ッ ク 製 品 工 業	13.6	1.7	▲ 14.8	3.5

[在庫]

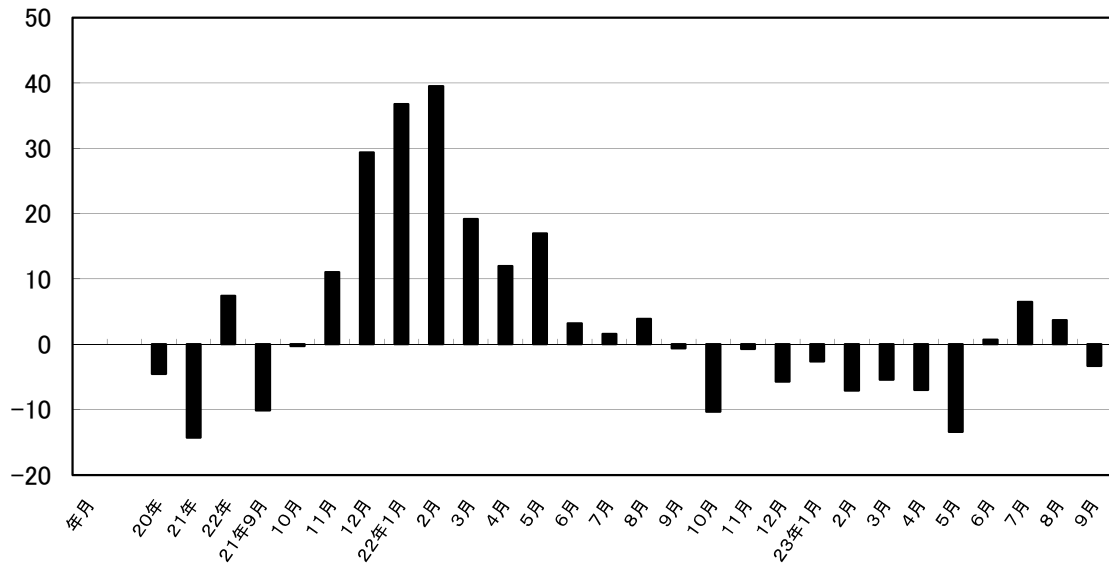
上昇業種

業 種 名	前年 同月比(%)	前月比(%)		寄 与 率
		前月	今月	
プ ラ ス チ ッ ク 製 品 工 業	▲ 7.4	▲ 9.8	40.0	33.1
輸 送 機 械 工 業	42.0	1.0	15.3	3.3
石 油 製 品 工 業	▲ 3.3	▲ 14.8	8.1	55.0

低下業種

業 種 名	前年 同月比(%)	前月比(%)		寄 与 率
		前月	今月	
電 子 部 品 ・ デ バ イ ス 工 業	▲ 66.2	0.0	▲ 31.0	-2.5
そ の 他 製 品 工 業	50.0	37.0	▲ 18.9	-0.5
パ ル プ ・ 紙 ・ 紙 加 工 品 工 業	▲ 46.7	20.0	▲ 15.1	-13.3

鉱工業生産指数前年同月比(%)



大分県鉱工業指数の推移

(季節調整済指数 平成17年=100)

年月	生産			出荷			在庫		
	指数	前月比	前年同月比 (%)	指数	前月比	前年同月比 (%)	指数	前月比	前年同月比 (%)
20年	107.0	—	▲ 4.5	107.4	—	▲ 4.2	99.7	—	3.0
21年	91.7	—	▲ 14.3	94.7	—	▲ 11.9	91.9	—	▲ 7.8
22年	98.5	—	7.4	103.9	—	9.8	96.8	—	5.3
21年9月	99.0	4.3	▲ 10.1	99.1	0.8	▲ 7.0	89.1	▲ 0.7	▲ 13.7
10月	101.0	2.0	▲ 0.3	104.3	5.2	▲ 1.0	89.9	0.9	▲ 13.1
11月	102.4	1.4	11.0	106.2	1.8	12.7	92.9	3.3	▲ 5.9
12月	104.0	1.6	29.4	106.7	0.5	25.5	94.3	1.5	0.8
22年1月	105.2	1.2	36.8	108.8	2.0	34.5	97.8	3.7	4.5
2月	105.7	0.5	39.5	108.6	▲ 0.2	34.0	100.1	2.4	7.8
3月	98.1	▲ 7.2	19.2	104.1	▲ 4.1	20.3	89.6	▲ 10.5	▲ 4.0
4月	97.5	▲ 0.6	12.0	97.6	▲ 6.2	4.2	94.6	5.6	5.4
5月	102.8	5.4	17.0	105.8	8.4	16.6	99.9	5.6	8.1
6月	95.8	▲ 6.8	3.2	103.1	▲ 2.6	8.0	99.1	▲ 0.8	10.0
7月	95.5	▲ 0.3	1.6	104.7	1.6	11.2	95.1	▲ 4.0	3.7
8月	98.3	2.9	3.9	105.8	1.1	11.0	92.7	▲ 2.5	1.9
9月	97.3	▲ 1.0	▲ 0.6	103.3	▲ 2.4	5.0	96.3	3.9	6.6
10月	92.2	▲ 5.2	▲ 10.3	100.0	▲ 3.2	▲ 6.4	98.6	2.4	10.1
11月	99.3	7.7	▲ 0.7	104.2	4.2	0.2	99.2	0.6	7.2
12月	97.4	▲ 1.9	▲ 5.7	103.5	▲ 0.7	▲ 2.8	97.8	▲ 1.4	2.6
23年1月	102.3	5.0	▲ 2.6	105.1	1.5	▲ 2.5	98.4	0.6	0.6
2月	98.2	▲ 4.0	▲ 7.1	103.1	▲ 1.9	▲ 5.0	106.0	7.7	5.9
3月	92.8	▲ 5.5	▲ 5.4	96.5	▲ 6.4	▲ 7.4	102.9	▲ 2.9	14.8
4月	91.1	▲ 1.8	▲ 7.0	97.3	0.8	▲ 1.4	107.6	4.6	13.7
5月	88.6	▲ 2.7	▲ 13.4	95.4	▲ 2.0	▲ 8.8	103.8	▲ 3.5	3.9
6月	96.4	8.8	0.7	101.9	6.8	▲ 1.1	98.8	▲ 4.8	▲ 0.3
7月	102.1	5.9	6.5	106.9	4.9	1.0	104.4	5.7	9.7
8月	101.5	▲ 0.6	3.7	110.2	3.1	5.3	97.4	▲ 6.7	5.1
9月	94.1	▲ 7.3	▲ 3.3	100.7	▲ 8.6	▲ 2.5	99.0	1.6	2.8

主要業種動向

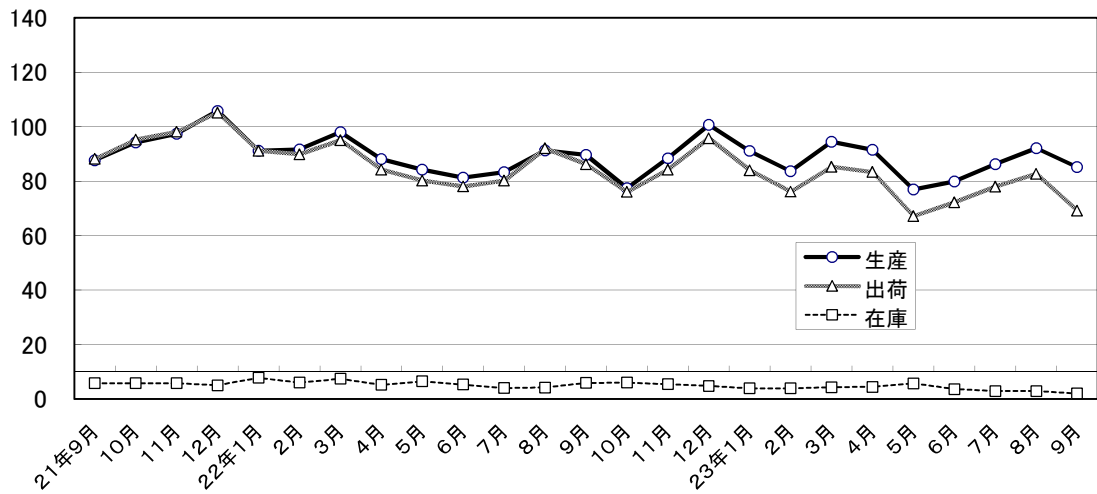
平成23年9月分

(季節調整済指数 平成17年=100)

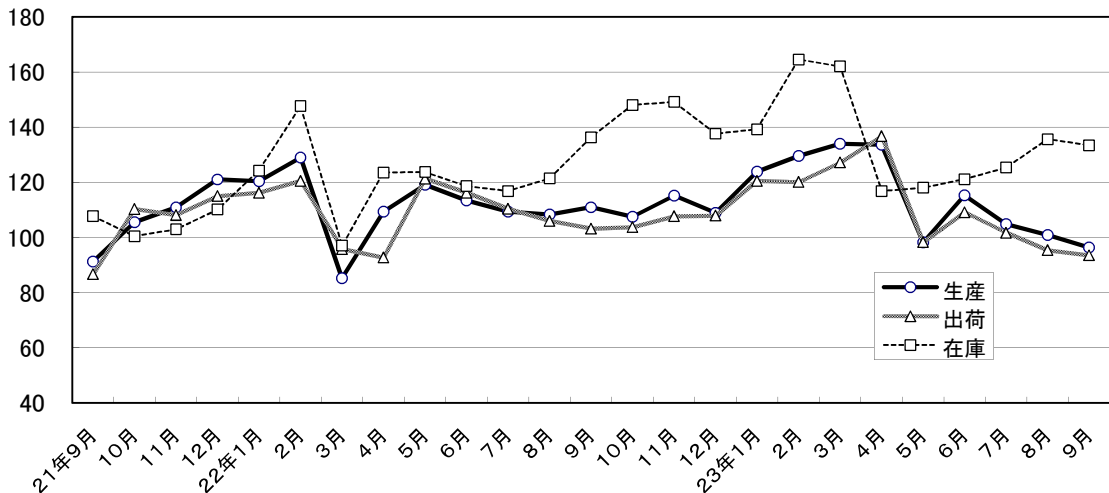
業 種 名	生 産			出 荷			在 庫		
	指 数	前月比 (%)	前年同月比 (%)	指 数	前月比 (%)	前年同月比 (%)	指 数	前月比 (%)	前年同月比 (%)
電子部品・デバイス工業	85.2	▲ 7.5	▲ 4.9	69.2	▲ 16.3	▲ 19.8	2.0	▲ 31.0	▲ 66.3
鉄鋼業	96.3	▲ 4.6	▲ 13.1	93.5	▲ 2.0	▲ 9.4	133.4	▲ 1.6	▲ 2.1
情報通信機械工業	72.5	▲ 27.6	▲ 5.9	106.1	▲ 26.8	▲ 3.3	—	—	—
化学工業	86.7	▲ 1.1	▲ 12.1	81.2	▲ 7.9	▲ 10.2	106.7	2.8	13.9
精密機械工業	119.1	▲ 8.2	▲ 5.2	120.4	▲ 6.4	0.7	166.2	▲ 7.2	▲ 20.7

主要業種の推移(季節調整済指数 平成17年=100)

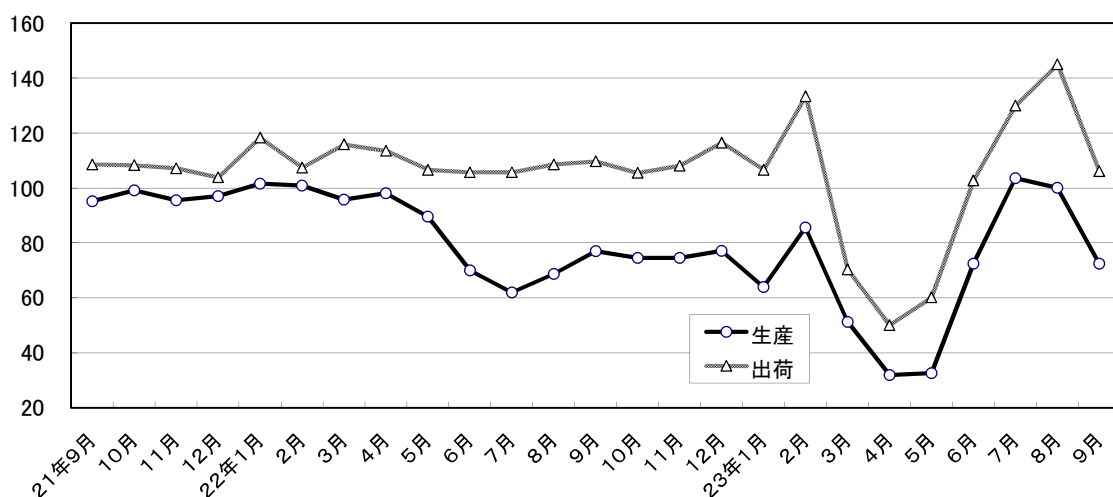
電子部品・デバイス工業



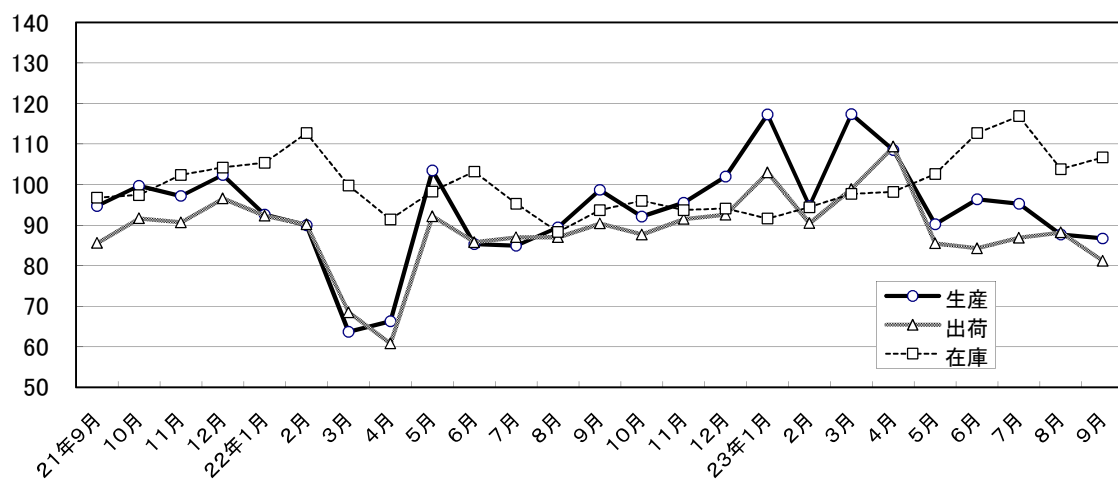
鉄鋼業



情報通信機械工業



化学工業



精密機械工業

