

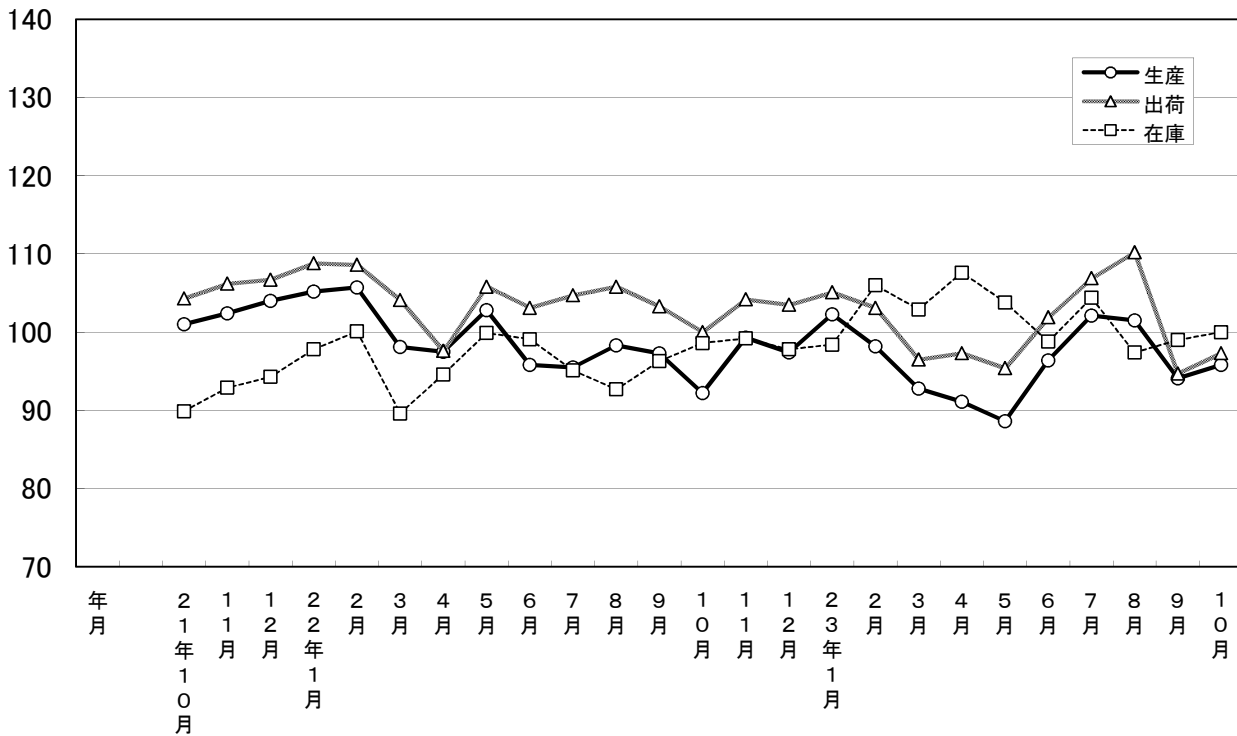
大分県鉱工業指数

平成17年基準

平成23年10月分

大分県鉱工業指数の推移(季節調整済指数)

平成17年=100



平成23年10月の鉱工業指数

平成17年=100

区 分		季節調整済指数		原 指 数	
			前月比 (%)		前年同月 比 (%)
大分県	生 産	95.8	1.8	103.6	3.9
	出 荷	97.3	2.7	103.9	▲ 2.6
	在 庫	100.0	1.0	101.0	1.4
全 国	生 産	92.5	2.2	95.3	0.1
	出 荷	92.9	0.2	94.5	▲ 0.3
	在 庫	103.6	0.9	105.0	7.0
九 州	生 産	104.6	3.2	110.5	4.4
	出 荷	103.7	2.1	109.2	3.3
	在 庫	140.7	4.8	139.8	29.6

※九州は速報値

概況

[生産]

生産指数(季節調整済指数)は95.8(前月比1.8%)となり、3か月ぶりに上昇した。

業種別に生産動向をみると、前月に比べ上昇した業種は「パルプ・紙・紙加工品工業」、「鉄鋼業」、「一般機械工業」など13業種で、低下した業種は「情報通信機械工業」、「石油製品工業」、「非鉄金属工業」など7業種となっている。

[出荷]

出荷指数(季節調整済指数)は97.3(前月比2.7%)となり、2か月ぶりに上昇した。

業種別に出荷動向をみると、前月に比べ上昇した業種は「鉄鋼業」、「プラスチック製品工業」、「一般機械工業」などの13業種で、低下した業種は「情報通信機械工業」、「非鉄金属工業」、「石油製品工業」など7業種となっている。

[在庫]

在庫指数(季節調整済指数)は100.0(前月比1.0%)となり、2か月連続で上昇した。

業種別に在庫動向をみると、前月に比べ上昇した業種は「非鉄金属工業」、「電子部品・デバイス工業」、「輸送機械工業」など11業種で、低下した業種は「プラスチック製品工業」、「鉄鋼業」、「石油製品工業」など7業種となっている。

[全国の製造工業生産予測指数]

平成23年11月は前月比0.1%の低下、12月は2.7%の上昇となっている。

業種動向

前月に比べ目立った動きを示したものは、次のとおりである。

[生産]

上昇業種

業 種 名	前年 同月比(%)	前月比(%)		寄 与 率
		前 月	今 月	
パルプ・紙・紙加工品工業	3.5	▲ 26.3	18.6	7.7
鉄 鋼 業	3.8	▲ 4.6	16.0	129.0
一 般 機 械 工 業	25.2	▲ 7.2	14.8	82.8

低下業種

業 種 名	前年 同月比(%)	前月比(%)		寄 与 率
		前 月	今 月	
情報通信機械工業	▲ 21.3	▲ 27.6	▲ 19.0	▲ 107.3
石油製品工業	▲ 0.6	3.0	▲ 14.7	▲ 3.7
非鉄金属工業	▲ 4.4	4.4	▲ 12.4	▲ 50.9

[出荷]

上昇業種

業 種 名	前年 同月比(%)	前月比(%)		寄 与 率
		前 月	今 月	
鉄 鋼 業	6.4	▲ 2.0	18.1	83.3
プラスチック製品工業	36.0	▲ 14.8	17.1	12.4
一 般 機 械 工 業	24.1	▲ 6.9	17.0	52.3

低下業種

業 種 名	前年 同月比(%)	前月比(%)		寄 与 率
		前 月	今 月	
情報通信機械工業	▲ 55.7	▲ 6.4	▲ 18.4	▲ 44.0
非鉄金属工業	0.4	▲ 4.3	▲ 12.2	▲ 24.7
石油製品工業	▲ 1.7	▲ 3.2	▲ 11.4	▲ 63.0

[在庫]

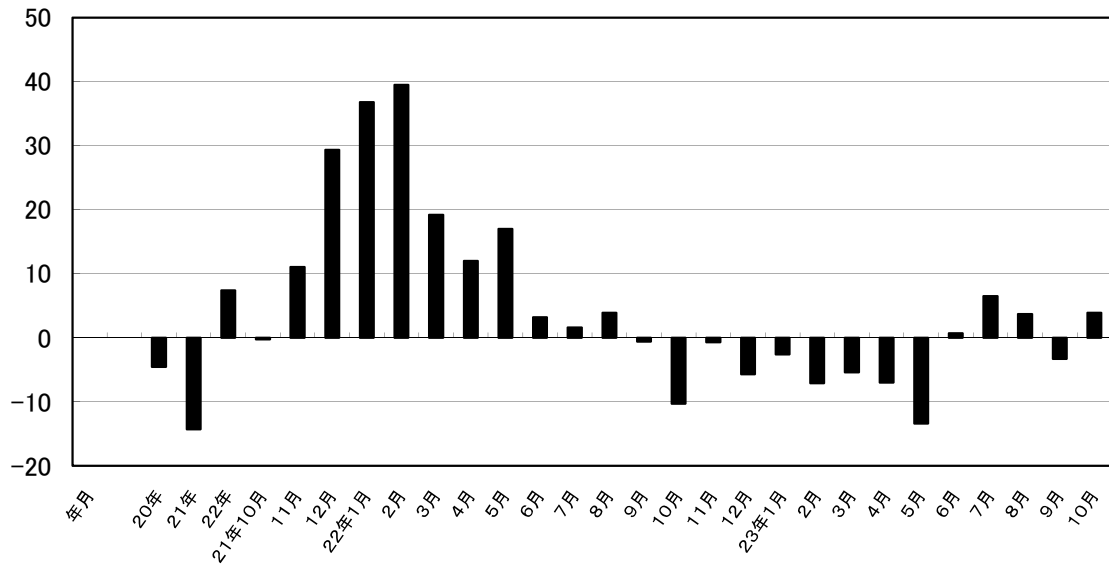
上昇業種

業 種 名	前年 同月比(%)	前月比(%)		寄 与 率
		前 月	今 月	
非鉄金属工業	27.5	▲ 7.6	35.8	251.2
電子部品・デバイス工業	▲ 58.3	▲ 31.0	25.0	2.2
輸 送 機 械 工 業	46.0	15.3	16.8	6.6

低下業種

業 種 名	前年 同月比(%)	前月比(%)		寄 与 率
		前 月	今 月	
プラスチック製品工業	▲ 18.0	40.0	▲ 10.4	▲ 19.3
鉄 鋼 業	▲ 18.7	▲ 1.6	▲ 9.8	▲ 136.0
石油製品工業	12.5	8.1	▲ 6.5	▲ 76.4

鉱工業生産指数前年同月比(%)



大分県鉱工業指数の推移

(季節調整済指数 平成17年=100)

年月	生産			出荷			在庫		
	指数	前月比	前年同月比 (%)	指数	前月比	前年同月比 (%)	指数	前月比	前年同月比 (%)
20年	107.0	—	▲ 4.5	107.4	—	▲ 4.2	99.7	—	3.0
21年	91.7	—	▲ 14.3	94.7	—	▲ 11.9	91.9	—	▲ 7.8
22年	98.5	—	7.4	103.9	—	9.8	96.8	—	5.3
21年10月	101.0	2.0	▲ 0.3	104.3	5.2	▲ 1.0	89.9	0.9	▲ 13.1
11月	102.4	1.4	11.0	106.2	1.8	12.7	92.9	3.3	▲ 5.9
12月	104.0	1.6	29.4	106.7	0.5	25.5	94.3	1.5	0.8
22年1月	105.2	1.2	36.8	108.8	2.0	34.5	97.8	3.7	4.5
2月	105.7	0.5	39.5	108.6	▲ 0.2	34.0	100.1	2.4	7.8
3月	98.1	▲ 7.2	19.2	104.1	▲ 4.1	20.3	89.6	▲ 10.5	▲ 4.0
4月	97.5	▲ 0.6	12.0	97.6	▲ 6.2	4.2	94.6	5.6	5.4
5月	102.8	5.4	17.0	105.8	8.4	16.6	99.9	5.6	8.1
6月	95.8	▲ 6.8	3.2	103.1	▲ 2.6	8.0	99.1	▲ 0.8	10.0
7月	95.5	▲ 0.3	1.6	104.7	1.6	11.2	95.1	▲ 4.0	3.7
8月	98.3	2.9	3.9	105.8	1.1	11.0	92.7	▲ 2.5	1.9
9月	97.3	▲ 1.0	▲ 0.6	103.3	▲ 2.4	5.0	96.3	3.9	6.6
10月	92.2	▲ 5.2	▲ 10.3	100.0	▲ 3.2	▲ 6.4	98.6	2.4	10.1
11月	99.3	7.7	▲ 0.7	104.2	4.2	0.2	99.2	0.6	7.2
12月	97.4	▲ 1.9	▲ 5.7	103.5	▲ 0.7	▲ 2.8	97.8	▲ 1.4	2.6
23年1月	102.3	5.0	▲ 2.6	105.1	1.5	▲ 2.5	98.4	0.6	0.6
2月	98.2	▲ 4.0	▲ 7.1	103.1	▲ 1.9	▲ 5.0	106.0	7.7	5.9
3月	92.8	▲ 5.5	▲ 5.4	96.5	▲ 6.4	▲ 7.4	102.9	▲ 2.9	14.8
4月	91.1	▲ 1.8	▲ 7.0	97.3	0.8	▲ 1.4	107.6	4.6	13.7
5月	88.6	▲ 2.7	▲ 13.4	95.4	▲ 2.0	▲ 8.8	103.8	▲ 3.5	3.9
6月	96.4	8.8	0.7	101.9	6.8	▲ 1.1	98.8	▲ 4.8	▲ 0.3
7月	102.1	5.9	6.5	106.9	4.9	1.0	104.4	5.7	9.7
8月	101.5	▲ 0.6	3.7	110.2	3.1	5.3	97.4	▲ 6.7	5.1
9月	94.1	▲ 7.3	▲ 3.3	94.7	▲ 14.1	▲ 8.5	99.0	1.6	2.8
10月	95.8	1.8	3.9	97.3	2.7	▲ 2.6	100.0	1.0	1.4

主要業種動向

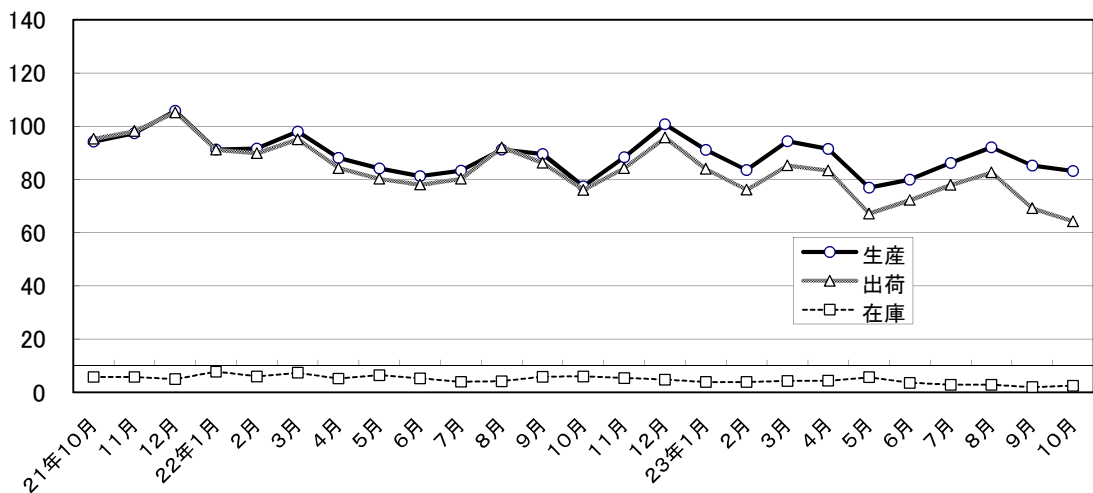
平成23年10月分

(季節調整済指数 平成17年=100)

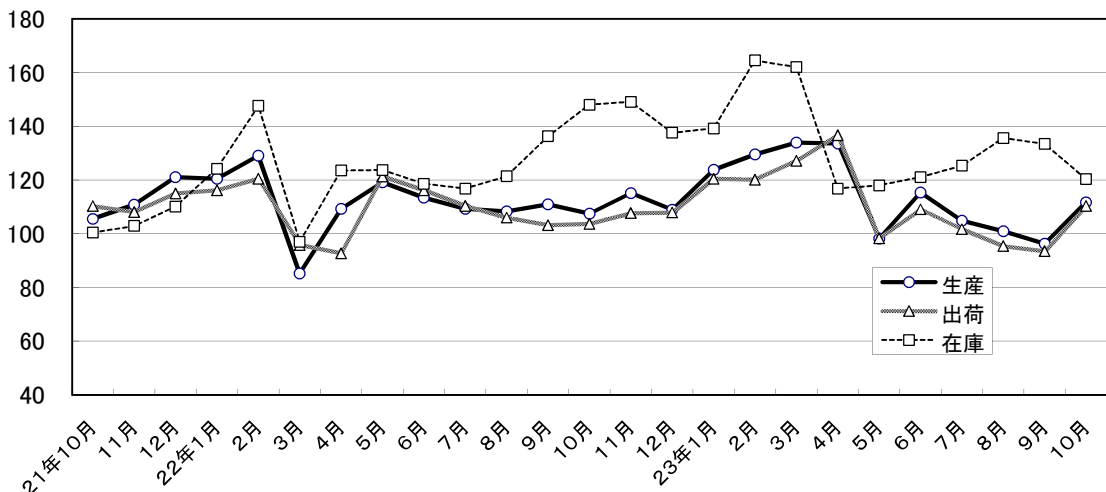
業 種 名	生 産			出 荷			在 庫		
	指 数	前月比 (%)	前年同月比 (%)	指 数	前月比 (%)	前年同月比 (%)	指 数	前月比 (%)	前年同月比 (%)
電子部品・デバイス工業	83.2	▲ 10.3	▲ 1.3	64.3	▲ 7.1	▲ 15.5	2.5	25.0	▲ 58.3
鉄鋼業	111.7	16.0	3.8	110.4	18.1	6.4	120.3	▲ 9.8	▲ 18.7
情報通信機械工業	58.7	▲ 19.0	▲ 21.3	46.7	▲ 18.4	▲ 55.7	-	-	-
化学工業	96.9	11.8	5.2	87.7	8.0	0.0	110.4	3.5	15.0
精密機械工業	120.9	1.5	17.2	117.7	▲ 2.2	16.5	176.3	6.1	▲ 19.7

主要業種の推移(季節調整済指数 平成17年=100)

電子部品・デバイス工業

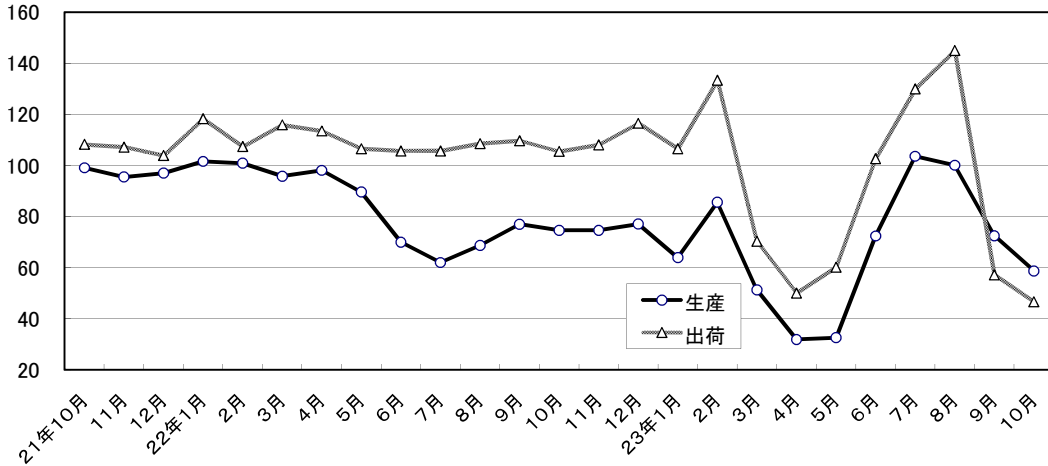


鉄鋼業

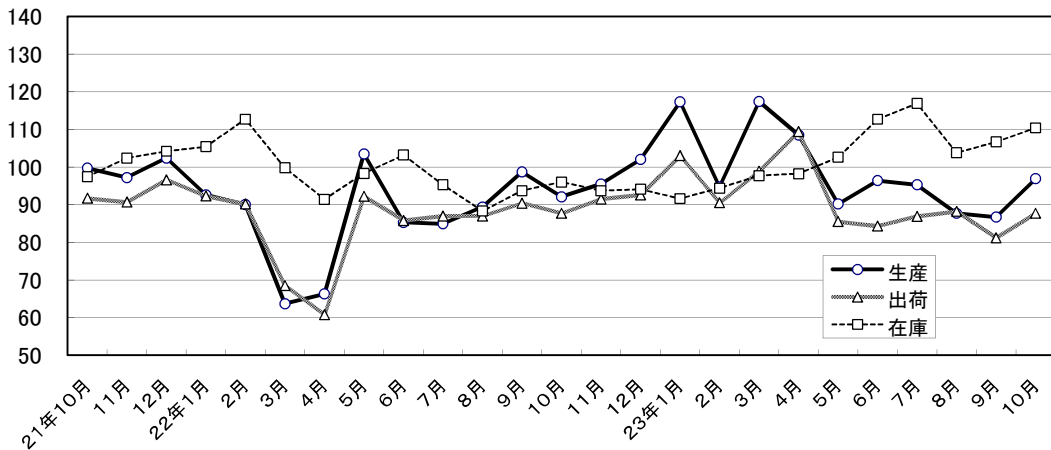


情報通信機械工業

注) 情報通信機械工業の出荷指数については、その算出方法の見直しが10月にされたことを受け、9月分にさかのぼり指数修正しました。このため、前回9月公表データと今回9月データは異なります。この見直しは2011年1月からの適用となりますが、そのデータ公表は2011年年報公表時(2012年6月予定)に行います。



化学工業



精密機械工業

