

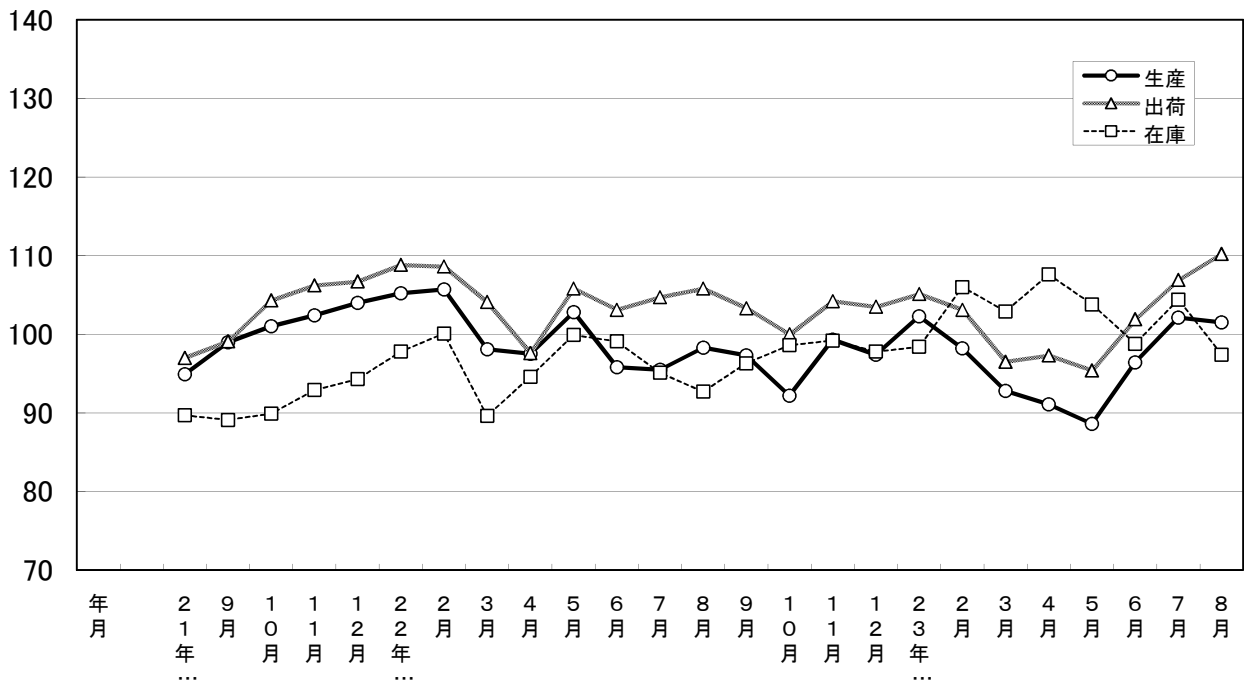
# 大分県鉱工業指数

平成17年基準

平成23年8月分

大分県鉱工業指数の推移(季節調整済指数)

平成17年=100



## 平成23年8月の鉱工業指数

平成17年=100

区 分		季節調整済指数		原 指 数	
			前月比 (%)		前年同月 比 (%)
大分県	生 産	101.5	▲ 0.6	98.5	3.7
	出 荷	110.2	3.1	105.9	5.3
	在 庫	97.4	▲ 6.7	99.5	5.1
全 国	生 産	93.6	0.6	90.5	0.4
	出 荷	94.6	0.2	90.9	0.2
	在 庫	102.8	2.1	103.6	5.8
九 州	生 産	107.7	▲ 0.1	105.8	2.5
	出 荷	109.3	▲ 0.2	106.4	4.2
	在 庫	130.9	0.7	130.6	22.3

※九州は速報値

### 概況

#### [生産]

生産指数(季節調整済指数)は101.5(前月比▲0.6%)となり、3か月ぶりに低下した。

業種別に生産動向をみると、前月に比べ上昇した業種は「家具工業」、「パルプ・紙・紙加工品工業」、「輸送機械工業」など10業種で、低下した業種は「電気機械工業」、「窯業・土石製品工業」、「化学工業」など10業種となっている。

#### [出荷]

出荷指数(季節調整済指数)は110.2(前月比3.1%)となり、3か月連続で上昇した。

業種別に出荷動向をみると、前月に比べ上昇した業種は「家具工業」、「非鉄金属工業」、「輸送機械工業」などの13業種で、低下した業種は「電気機械工業」、「鉄鋼業」、「窯業・土石製品工業」、など7業種となっている。

#### [在庫]

在庫指数(季節調整済指数)は97.4(前月比▲6.7%)となり、前月から低下した。

業種別に在庫動向をみると、前月に比べ上昇した業種は「その他製品工業」、「パルプ・紙・紙加工品工業」、「一般機械工業」など10業種で、低下した業種は「非鉄金属工業」、「石油製品工業」、「化学工業」など8業種となっている。

#### [全国の製造工業生産予測指数]

平成23年9月は前月比▲2.5%の低下、10月は3.8%の上昇となっている。

## 業種動向

前月に比べ目立った動きを示したものは、次のとおりである。

### [生産]

#### 上昇業種

業 種 名	前年 同月比(%)	前月比(%)		寄 与 率
		前月	今月	
家 具 工 業	48.5	▲ 6.4	74.2	▲ 15.8
パルプ・紙・紙加工品工業	10.2	▲ 6.6	23.4	▲ 30.3
輸 送 機 械 工 業	9.0	5.4	18.3	▲ 178.8

#### 低下業種

業 種 名	前年 同月比(%)	前月比(%)		寄 与 率
		前月	今月	
電 気 機 械 工 業	▲ 35.5	129.1	▲ 16.6	15.4
窯業・土石製品工業	▲ 10.7	7.3	▲ 12.3	81.2
化 学 工 業	▲ 2.6	▲ 1.1	▲ 8.0	139.5

### [出荷]

#### 上昇業種

業 種 名	前年 同月比(%)	前月比(%)		寄 与 率
		前月	今月	
家 具 工 業	49.2	▲ 5.6	74.4	2.3
非 鉄 金 属 工 業	5.7	▲ 35.4	26.2	34.7
輸 送 機 械 工 業	10.6	8.0	20.5	70.6

#### 低下業種

業 種 名	前年 同月比(%)	前月比(%)		寄 与 率
		前月	今月	
電 気 機 械 工 業	▲ 43.0	124.9	▲ 9.5	▲ 1.4
鉄 鋼 工 業	▲ 8.7	▲ 6.8	▲ 6.2	▲ 24.5
窯業・土石製品工業	▲ 3.4	7.8	▲ 4.3	▲ 3.2

### [在庫]

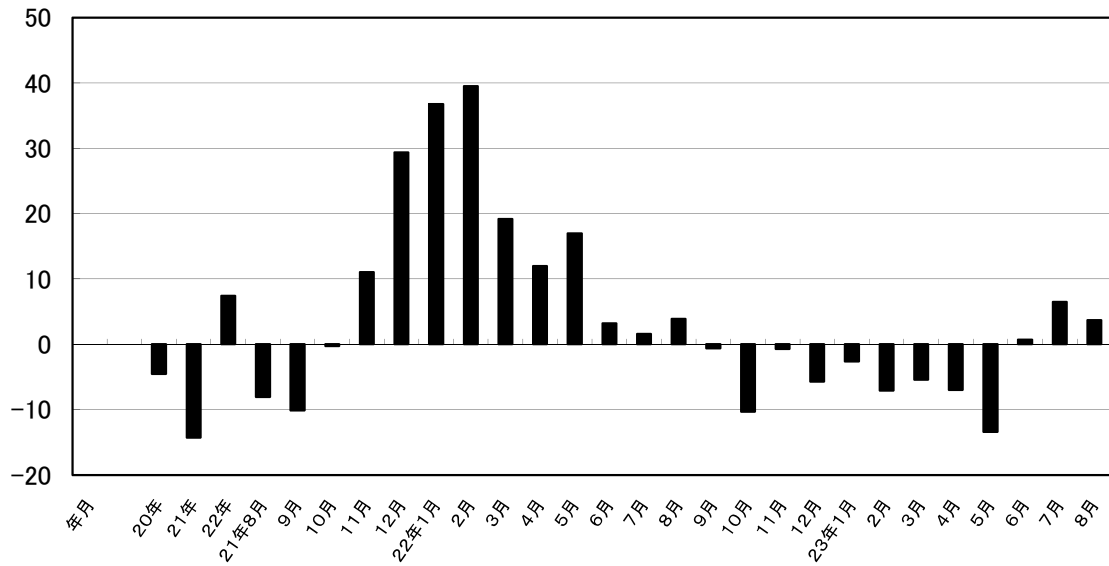
#### 上昇業種

業 種 名	前年 同月比(%)	前月比(%)		寄 与 率
		前月	今月	
そ の 他 製 品 工 業	126.8	▲ 28.6	37.0	▲ 0.2
パルプ・紙・紙加工品工業	▲ 37.1	0.6	20.0	▲ 3.3
一 般 機 械 工 業	18.5	31.8	13.6	▲ 1.4

#### 低下業種

業 種 名	前年 同月比(%)	前月比(%)		寄 与 率
		前月	今月	
非 鉄 金 属 工 業	5.7	67.6	▲ 19.4	26.0
石 油 製 品 工 業	3.4	2.9	▲ 14.8	27.0
化 学 工 業	17.6	3.7	▲ 11.2	69.3

### 鉱工業生産指数前年同月比(%)



### 大分県鉱工業指数の推移

(季節調整済指数 平成17年=100)

年月	生産			出荷			在庫		
	指数	前月比	前年同月比 (%)	指数	前月比	前年同月比 (%)	指数	前月比	前年同月比 (%)
20年	107.0	—	▲ 4.5	107.4	—	▲ 4.2	99.7	—	3.0
21年	91.7	—	▲ 14.3	94.7	—	▲ 11.9	91.9	—	▲ 7.8
22年	98.5	—	7.4	103.9	—	9.8	96.8	—	5.3
21年8月	94.9	2.2	▲ 8.0	97.0	4.1	▲ 7.8	89.7	▲ 0.9	▲ 11.4
9月	99.0	4.3	▲ 10.1	99.1	2.2	▲ 7.0	89.1	▲ 0.7	▲ 13.7
10月	101.0	2.0	▲ 0.3	104.3	5.2	▲ 1.0	89.9	0.9	▲ 13.1
11月	102.4	1.4	11.0	106.2	1.8	12.7	92.9	3.3	▲ 5.9
12月	104.0	1.6	29.4	106.7	0.5	25.5	94.3	1.5	0.8
22年1月	105.2	1.2	36.8	108.8	2.0	34.5	97.8	3.7	4.5
2月	105.7	0.5	39.5	108.6	▲ 0.2	34.0	100.1	2.4	7.8
3月	98.1	▲ 7.2	19.2	104.1	▲ 4.1	20.3	89.6	▲ 10.5	▲ 4.0
4月	97.5	▲ 0.6	12.0	97.6	▲ 6.2	4.2	94.6	5.6	5.4
5月	102.8	5.4	17.0	105.8	8.4	16.6	99.9	5.6	8.1
6月	95.8	▲ 6.8	3.2	103.1	▲ 2.6	8.0	99.1	▲ 0.8	10.0
7月	95.5	▲ 0.3	1.6	104.7	1.6	11.2	95.1	▲ 4.0	3.7
8月	98.3	2.9	3.9	105.8	1.1	11.0	92.7	▲ 2.5	1.9
9月	97.3	▲ 1.0	▲ 0.6	103.3	▲ 2.4	5.0	96.3	3.9	6.6
10月	92.2	▲ 5.2	▲ 10.3	100.0	▲ 3.2	▲ 6.4	98.6	2.4	10.1
11月	99.3	7.7	▲ 0.7	104.2	4.2	0.2	99.2	0.6	7.2
12月	97.4	▲ 1.9	▲ 5.7	103.5	▲ 0.7	▲ 2.8	97.8	▲ 1.4	2.6
23年1月	102.3	5.0	▲ 2.6	105.1	1.5	▲ 2.5	98.4	0.6	0.6
2月	98.2	▲ 4.0	▲ 7.1	103.1	▲ 1.9	▲ 5.0	106.0	7.7	5.9
3月	92.8	▲ 5.5	▲ 5.4	96.5	▲ 6.4	▲ 7.4	102.9	▲ 2.9	14.8
4月	91.1	▲ 1.8	▲ 7.0	97.3	0.8	▲ 1.4	107.6	4.6	13.7
5月	88.6	▲ 2.7	▲ 13.4	95.4	▲ 2.0	▲ 8.8	103.8	▲ 3.5	3.9
6月	96.4	8.8	0.7	101.9	6.8	▲ 1.1	98.8	▲ 4.8	▲ 0.3
7月	102.1	5.9	6.5	106.9	4.9	1.0	104.4	5.7	9.7
8月	101.5	▲ 0.6	3.7	110.2	3.1	5.3	97.4	▲ 6.7	5.1

## 主要業種動向

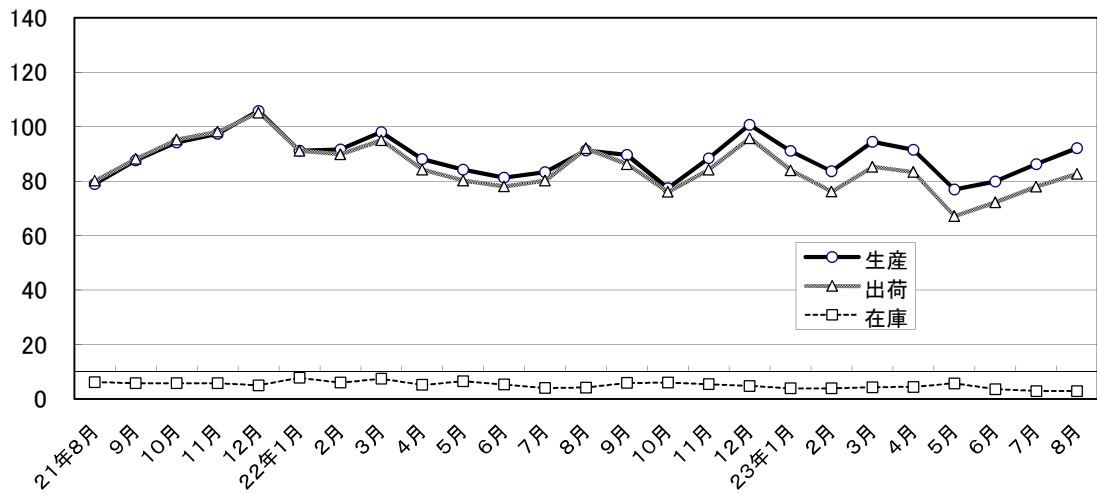
平成23年8月分

(季節調整済指数 平成17年=100)

業 種 名	生 産			出 荷			在 庫		
	指 数	前月比 (%)	前年同月比 (%)	指 数	前月比 (%)	前年同月比 (%)	指 数	前月比 (%)	前年同月比 (%)
電子部品・デバイス工業	92.1	6.8	0.0	82.7	6.0	▲ 10.9	2.9	0.0	▲ 31.2
鉄鋼業	100.9	▲ 3.7	▲ 7.8	95.4	▲ 6.2	▲ 8.7	135.6	8.2	11.7
情報通信機械工業	100.1	▲ 3.4	48.7	145.0	11.5	35.7	-	-	-
化学工業	87.7	▲ 8.0	▲ 2.6	88.2	1.5	2.1	103.8	▲ 11.2	17.6
精密機械工業	129.7	6.1	5.1	128.6	2.4	6.4	179.0	0.9	▲ 10.9

## 主要業種の推移(季節調整済指数 平成17年=100)

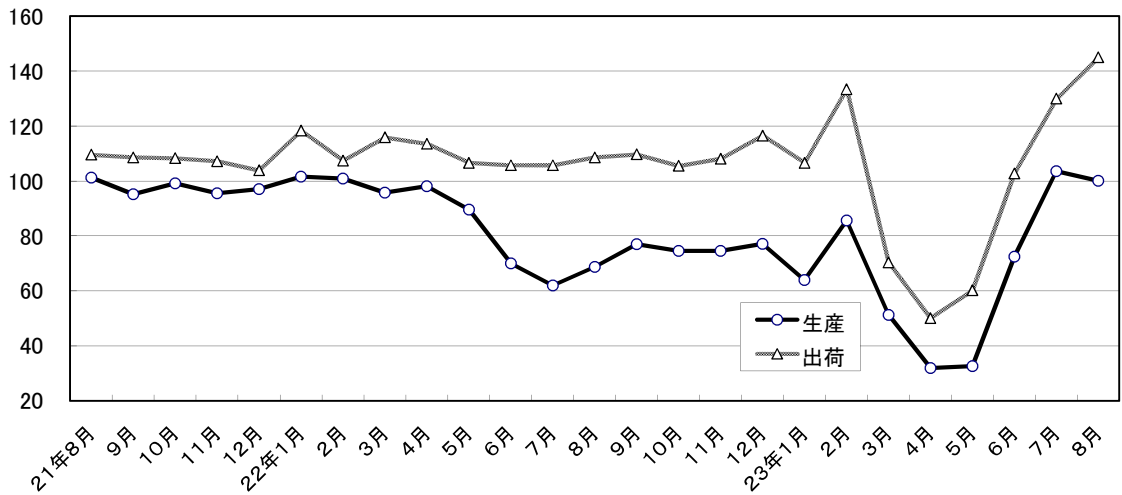
### 電子部品・デバイス工業



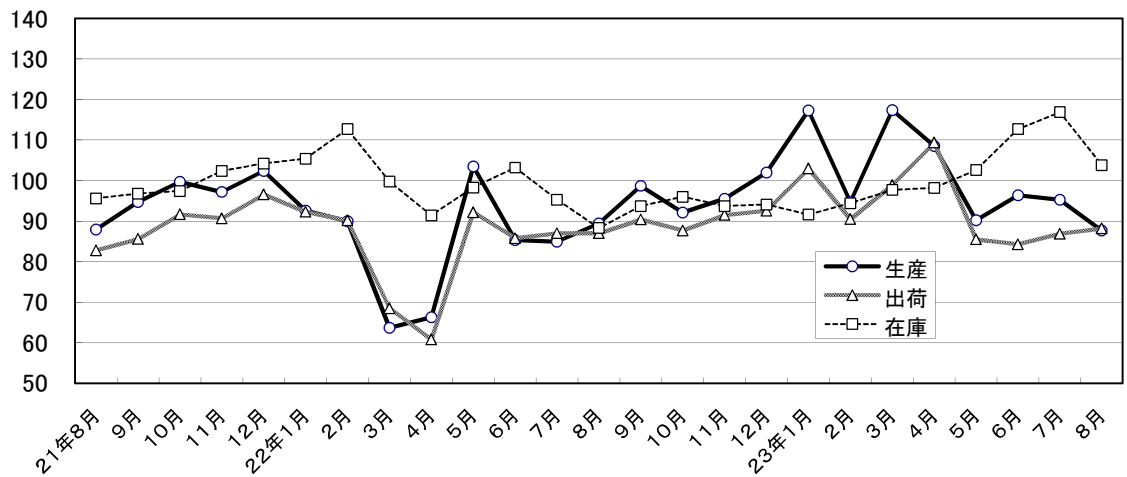
### 鉄鋼業



情報通信機械工業



化学工業



精密機械工業

