

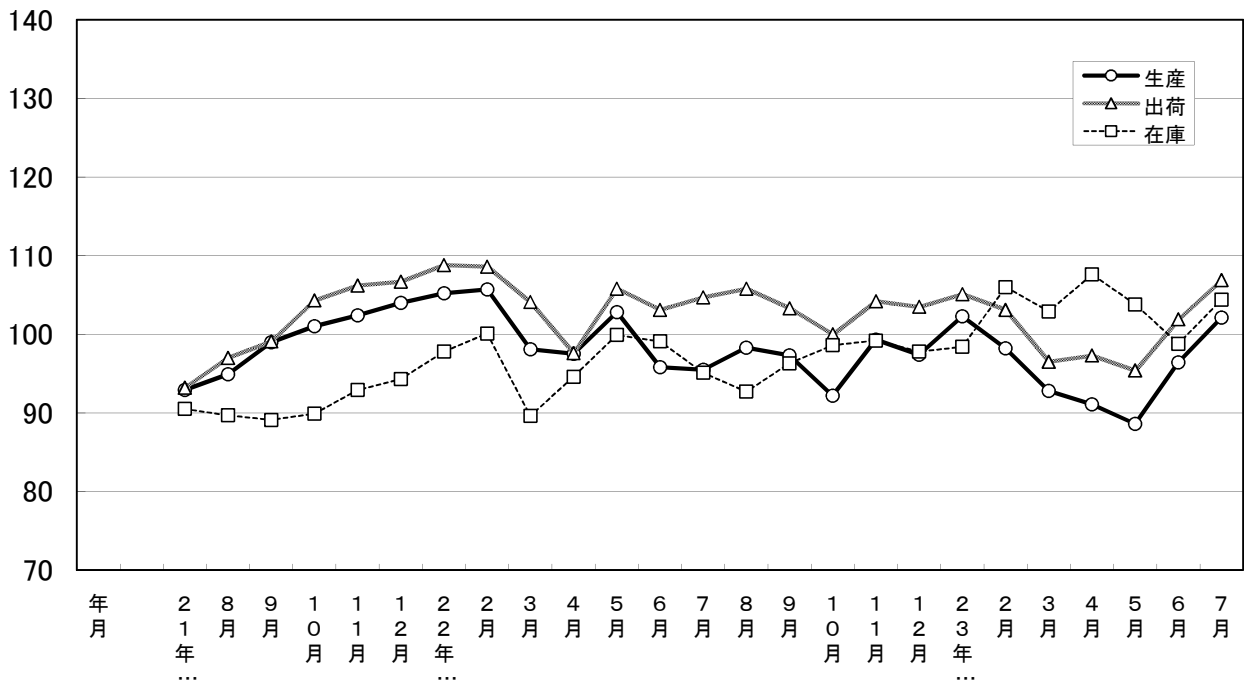
大分県鉱工業指数

平成17年基準

平成23年7月分

大分県鉱工業指数の推移(季節調整済指数)

平成17年=100



平成23年7月の鉱工業指数

平成17年=100

区 分		季節調整済指数		原 指 数	
			前月比 (%)		前年同月 比 (%)
大分県	生 産	102.1	5.9	105.0	6.5
	出 荷	106.9	4.9	108.2	1.0
	在 庫	104.4	5.7	101.4	9.7
全 国	生 産	93.0	0.4	95.4	▲ 3.0
	出 荷	94.4	0.1	96.2	▲ 3.0
	在 庫	100.7	▲ 0.1	100.9	4.1
九 州	生 産	108.0	4.1	110.7	5.6
	出 荷	109.8	5.4	111.7	5.7
	在 庫	129.8	4.8	127.4	19.2

※九州は速報値

概況

[生産]

生産指数(季節調整済指数)は102.1(前月比5.9%)となり、2か月連続で上昇した。

業種別に生産動向をみると、前月に比べ上昇した業種は「電気機械工業」、「情報通信機械工業」、「食料品工業」など11業種で、低下した業種は「非鉄金属工業」、「繊維工業」、「鉄鋼業」など9業種となっている。

[出荷]

出荷指数(季節調整済指数)は106.9(前月比4.9%)となり、2か月連続で上昇した。

業種別に出荷動向をみると、前月に比べ上昇した業種は「電気機械工業」、「情報通信機械工業」、「鉱業」などの12業種で、低下した業種は「非鉄金属工業」、「繊維工業」、「鉄鋼業」、など8業種となっている。

[在庫]

在庫指数(季節調整済指数)は104.4(前月比5.7%)となり、3か月ぶりに上昇した。

業種別に在庫動向をみると、前月に比べ上昇した業種は「非鉄金属工業」、「一般機械工業」、「木材・木製品工業」など10業種で、低下した業種は「その他の製品工業」、「電子部品・デバイス工業」、「電気機械工業」など8業種となっている。

[全国の製造工業生産予測指数]

平成23年8月は前月比2.8%の上昇、9月は▲2.4%の低下となっている。

業種動向

前月に比べ目立った動きを示したものは、次のとおりである。

[生産]

上昇業種

業 種 名	前年 同月比(%)	前月比(%)		寄 与 率
		前 月	今 月	
電 気 機 械 工 業	▲ 51.1	▲ 17.8	129.1	5.5
情 報 通 信 機 械 工 業	63.7	122.1	43.1	72.3
食 料 品 工 業	5.6	▲ 29.5	18.8	16.4

低下業種

業 種 名	前年 同月比(%)	前月比(%)		寄 与 率
		前 月	今 月	
非 鉄 金 属 工 業	0.7	19.1	▲ 25.8	▲ 35.5
繊 維 工 業	6.1	9.3	▲ 11.1	▲ 0.4
鉄 鋼 業	▲ 3.1	17.4	▲ 9.1	▲ 26.2

[出荷]

上昇業種

業 種 名	前年 同月比(%)	前月比(%)		寄 与 率
		前 月	今 月	
電 気 機 械 工 業	▲ 57.5	▲ 16.5	124.9	5.4
情 報 通 信 機 械 工 業	21.0	70.6	26.6	59.5
鋳 業	6.1	0.5	12.0	0.6

低下業種

業 種 名	前年 同月比(%)	前月比(%)		寄 与 率
		前 月	今 月	
非 鉄 金 属 工 業	▲ 7.1	22.6	▲ 35.4	▲ 47.9
繊 維 工 業	▲ 4.5	2.6	▲ 12.5	▲ 0.6
鉄 鋼 業	▲ 9.2	11.0	▲ 6.8	▲ 19.0

[在庫]

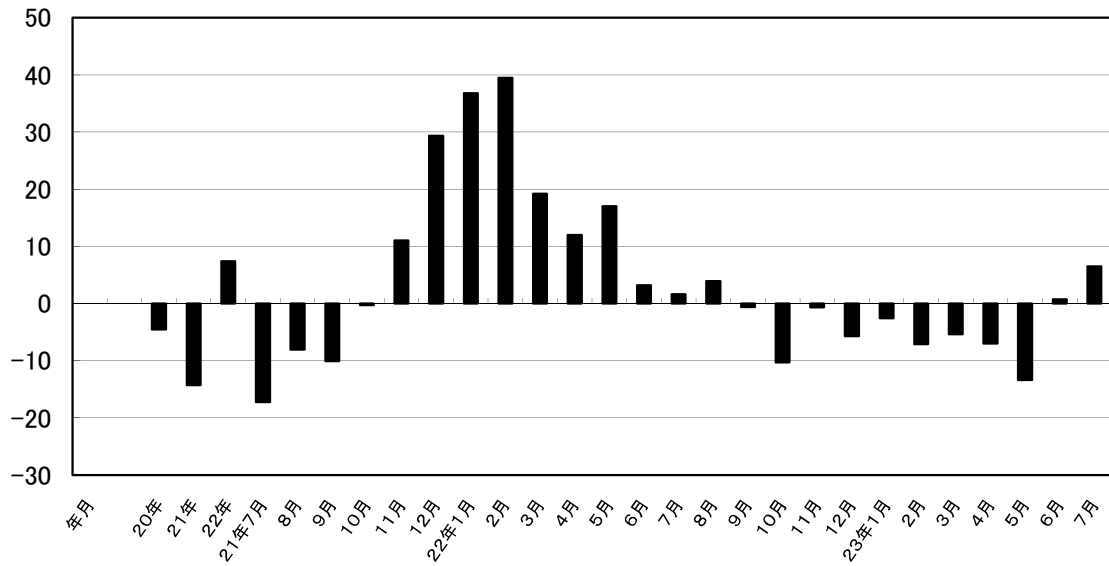
上昇業種

業 種 名	前年 同月比(%)	前月比(%)		寄 与 率
		前 月	今 月	
非 鉄 金 属 工 業	39.4	▲ 53.0	67.6	67.8
一 般 機 械 工 業	▲ 18.5	3.6	31.8	3.2
木 材 ・ 木 製 品 工 業	4.2	4.9	4.7	1.6

低下業種

業 種 名	前年 同月比(%)	前月比(%)		寄 与 率
		前 月	今 月	
そ の 他 製 品 工 業	38.8	▲ 5.9	▲ 28.6	▲ 0.2
電 子 部 品 ・ デ バ イ ス 工 業	▲ 28.6	▲ 36.8	▲ 19.4	▲ 0.5
電 気 機 械 工 業	▲ 87.2	▲ 6.4	▲ 13.6	▲ 0.2

鉱工業生産指数前年同月比(%)



大分県鉱工業指数の推移

(季節調整済指数 平成17年=100)

年月	生産			出荷			在庫		
	指数	前月比	前年同月比 (%)	指数	前月比	前年同月比 (%)	指数	前月比	前年同月比 (%)
20年	107.0	—	▲ 4.5	107.4	—	▲ 4.2	99.7	—	3.0
21年	91.7	—	▲ 14.3	94.7	—	▲ 11.9	91.9	—	▲ 7.8
22年	98.5	—	7.4	103.9	—	9.8	96.8	—	5.3
21年7月	92.9	1.3	▲ 17.2	93.2	▲ 1.8	▲ 17.0	90.5	▲ 0.8	▲ 9.3
8月	94.9	2.2	▲ 8.0	97.0	4.1	▲ 7.8	89.7	▲ 0.9	▲ 11.4
9月	99.0	4.3	▲ 10.1	99.1	2.2	▲ 7.0	89.1	▲ 0.7	▲ 13.7
10月	101.0	2.0	▲ 0.3	104.3	5.2	▲ 1.0	89.9	0.9	▲ 13.1
11月	102.4	1.4	11.0	106.2	1.8	12.7	92.9	3.3	▲ 5.9
12月	104.0	1.6	29.4	106.7	0.5	25.5	94.3	1.5	0.8
22年1月	105.2	1.2	36.8	108.8	2.0	34.5	97.8	3.7	4.5
2月	105.7	0.5	39.5	108.6	▲ 0.2	34.0	100.1	2.4	7.8
3月	98.1	▲ 7.2	19.2	104.1	▲ 4.1	20.3	89.6	▲ 10.5	▲ 4.0
4月	97.5	▲ 0.6	12.0	97.6	▲ 6.2	4.2	94.6	5.6	5.4
5月	102.8	5.4	17.0	105.8	8.4	16.6	99.9	5.6	8.1
6月	95.8	▲ 6.8	3.2	103.1	▲ 2.6	8.0	99.1	▲ 0.8	10.0
7月	95.5	▲ 0.3	1.6	104.7	1.6	11.2	95.1	▲ 4.0	3.7
8月	98.3	2.9	3.9	105.8	1.1	11.0	92.7	▲ 2.5	1.9
9月	97.3	▲ 1.0	▲ 0.6	103.3	▲ 2.4	5.0	96.3	3.9	6.6
10月	92.2	▲ 5.2	▲ 10.3	100.0	▲ 3.2	▲ 6.4	98.6	2.4	10.1
11月	99.3	7.7	▲ 0.7	104.2	4.2	0.2	99.2	0.6	7.2
12月	97.4	▲ 1.9	▲ 5.7	103.5	▲ 0.7	▲ 2.8	97.8	▲ 1.4	2.6
23年1月	102.3	5.0	▲ 2.6	105.1	1.5	▲ 2.5	98.4	0.6	0.6
2月	98.2	▲ 4.0	▲ 7.1	103.1	▲ 1.9	▲ 5.0	106.0	7.7	5.9
3月	92.8	▲ 5.5	▲ 5.4	96.5	▲ 6.4	▲ 7.4	102.9	▲ 2.9	14.8
4月	91.1	▲ 1.8	▲ 7.0	97.3	0.8	▲ 1.4	107.6	4.6	13.7
5月	88.6	▲ 2.7	▲ 13.4	95.4	▲ 2.0	▲ 8.8	103.8	▲ 3.5	3.9
6月	96.4	8.8	0.7	101.9	6.8	▲ 1.1	98.8	▲ 4.8	▲ 0.3
7月	102.1	5.9	6.5	106.9	4.9	1.0	104.4	5.7	9.7

主要業種動向

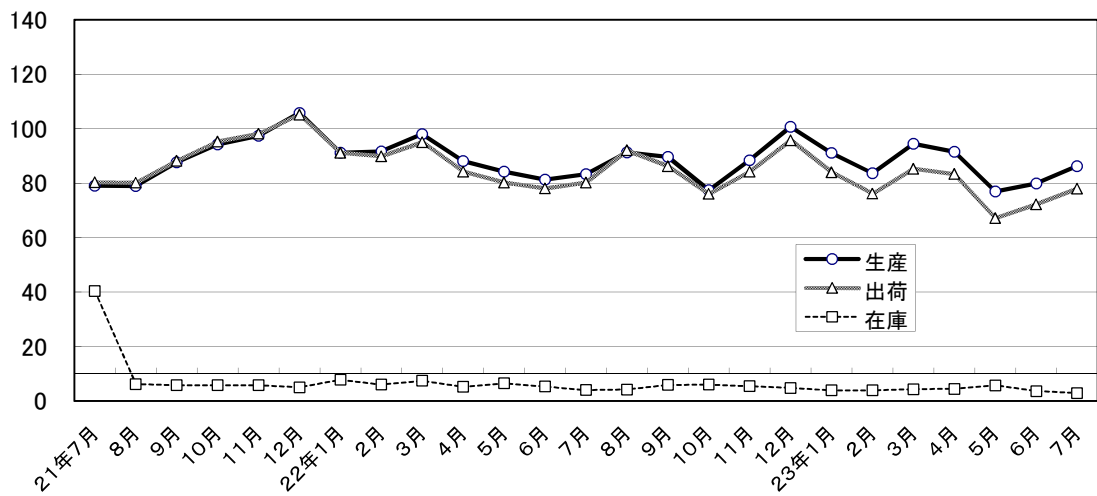
平成23年7月分

(季節調整済指数 平成17年=100)

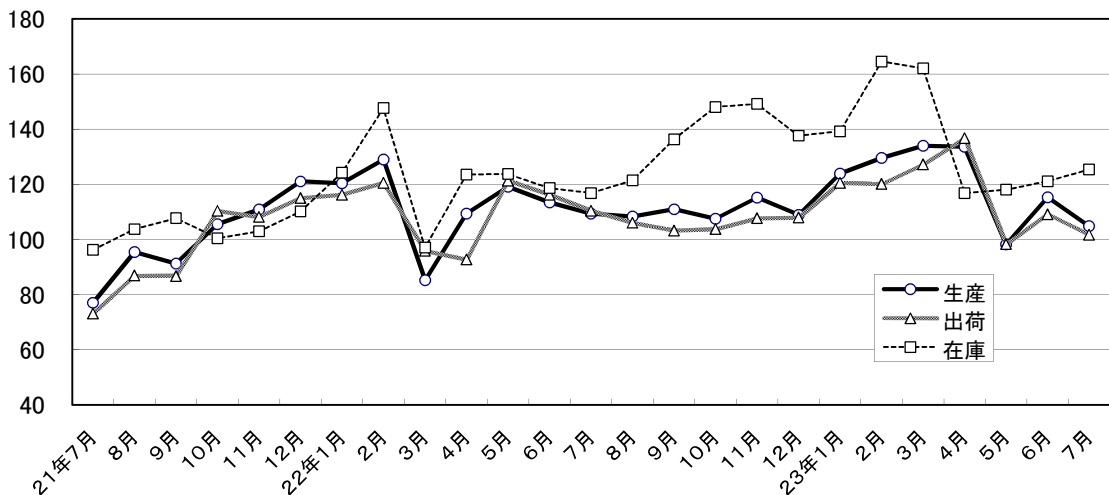
業 種 名	生 産			出 荷			在 庫		
	指 数	前月比 (%)	前年同月比 (%)	指 数	前月比 (%)	前年同月比 (%)	指 数	前月比 (%)	前年同月比 (%)
電子部品・デバイス工業	86.2	7.9	4.5	78.0	7.9	▲ 2.0	2.9	▲ 19.4	▲ 28.6
鉄鋼業	104.8	▲ 9.1	▲ 3.1	101.7	▲ 6.8	▲ 9.2	125.3	3.5	7.3
情報通信機械工業	103.6	43.1	63.7	130.0	26.6	21.0	-	-	-
化学工業	95.3	▲ 1.1	13.1	86.9	3.1	▲ 0.8	116.9	3.7	22.6
精密機械工業	122.3	▲ 3.5	▲ 5.6	125.6	▲ 0.4	0.6	177.4	▲ 8.5	▲ 10.1

主要業種の推移(季節調整済指数 平成17年=100)

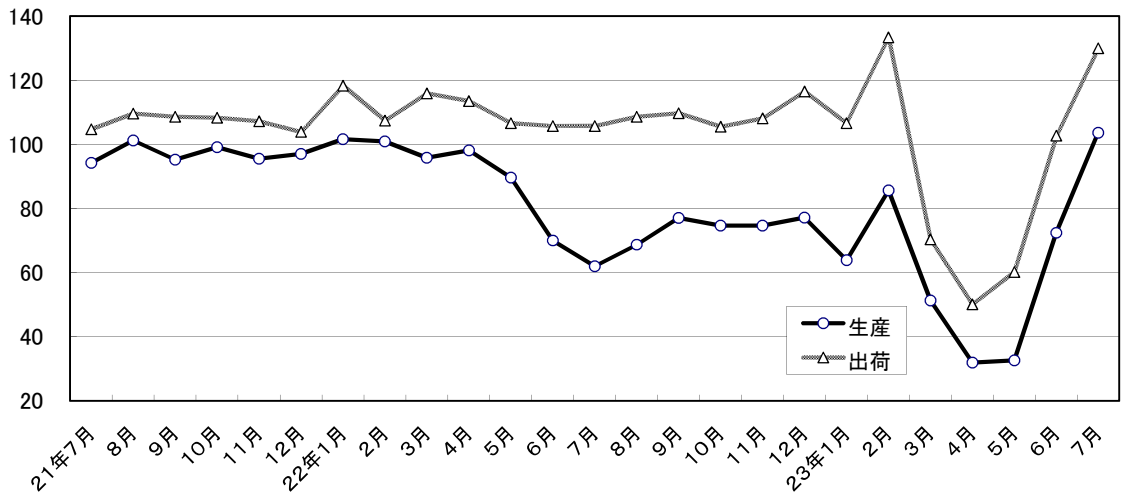
電子部品・デバイス工業



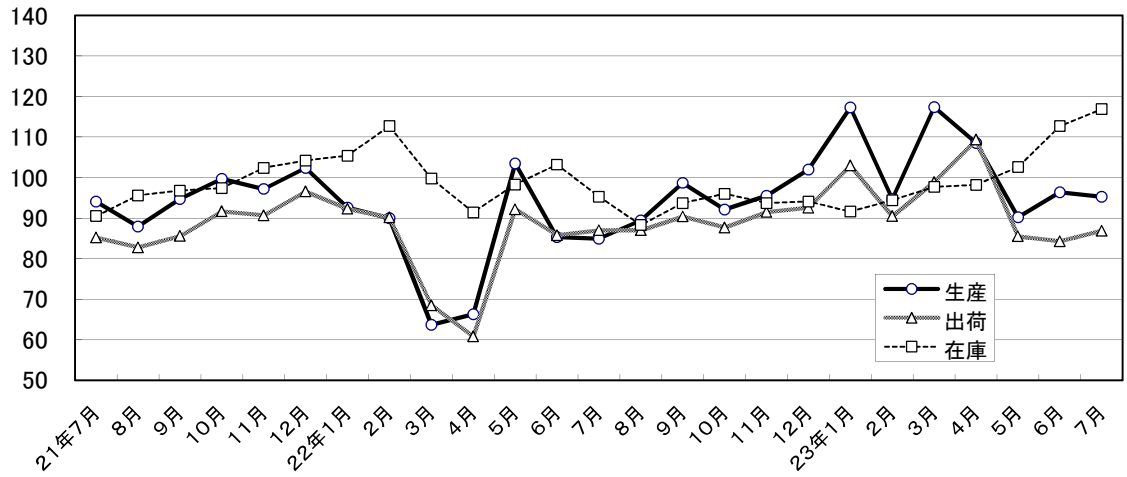
鉄鋼業



情報通信機械工業



化学工業



精密機械工業

