

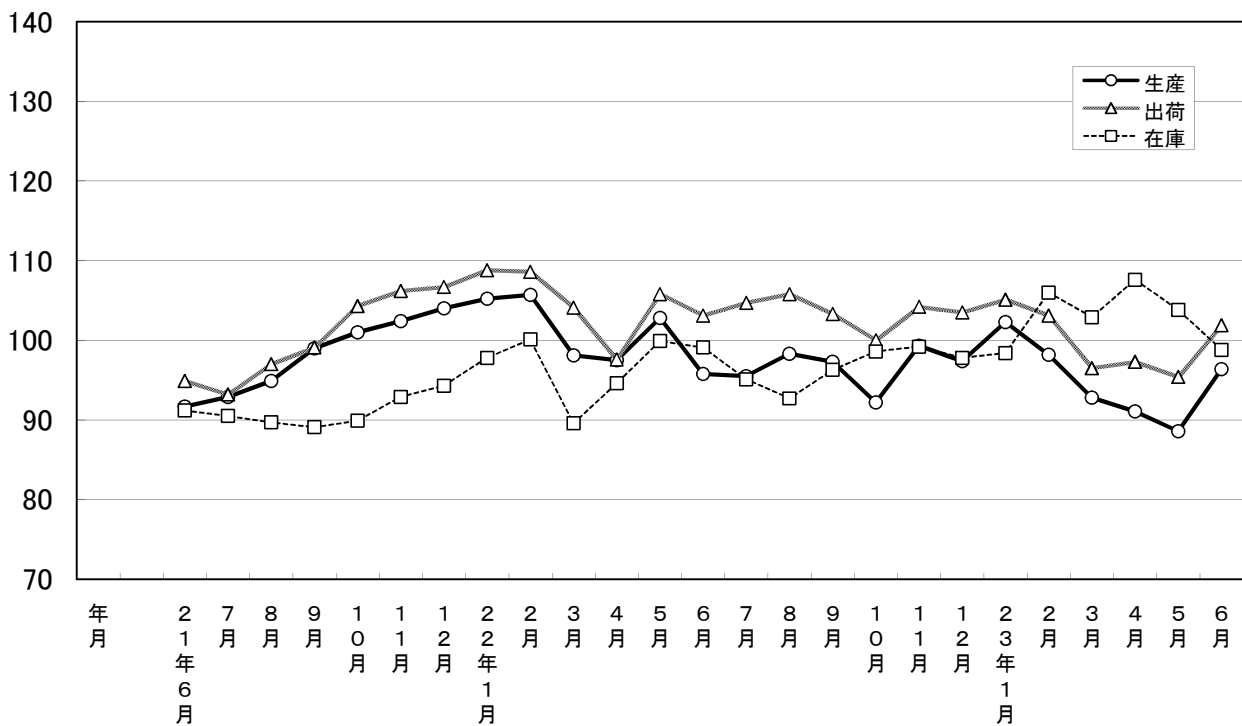
大分県鉱工業指数

平成17年基準

平成23年6月分

大分県鉱工業指数の推移(季節調整済指数)

平成17年=100



平成23年6月の鉱工業指数

平成17年=100

| 区 分 | | 季節調整済指数 | | 原 指 数 | |
|-----|-----|---------|------------|-------|---------------|
| | | | 前月比 (%) | | 前年同月 比 (%) |
| 大分県 | 生 産 | 96.4 | 8.8 | 104.7 | 0.7 |
| | 出 荷 | 101.9 | 6.8 | 104.6 | ▲ 1.1 |
| | 在 庫 | 98.8 | ▲ 4.8 | 96.9 | ▲ 0.3 |
| 全 国 | 生 産 | 92.6 | 3.8 | 96.5 | ▲ 1.7 |
| | 出 荷 | 94.3 | 8.1 | 97.8 | ▲ 1.8 |
| | 在 庫 | 100.8 | ▲ 2.8 | 100.2 | 4.0 |
| 九 州 | 生 産 | 103.8 | ▲ 0.2 | 106.6 | 2.2 |
| | 出 荷 | 104.1 | 4.2 | 107.0 | 2.6 |
| | 在 庫 | 123.2 | ▲ 0.4 | 121.2 | 12.0 |

※九州は速報値

概況

[生産]

生産指数(季節調整済指数)は96.4(前月比8.8%)となり、5か月ぶりに上昇した。

業種別に生産動向をみると、前月に比べ上昇した業種は「情報通信機械工業」、「非鉄金属工業」、「鉄鋼業」など14業種で、低下した業種は「食料品工業」、「電気機械工業」、「家具工業」など6業種となっている。

[出荷]

出荷指数(季節調整済指数)は101.9(前月比6.8%)となり、2か月ぶりに上昇した。

業種別に出荷動向をみると、前月に比べ上昇した業種は「情報通信機械工業」、「非鉄金属工業」、「プラスチック製品工業」などの11業種で、低下した業種は「食料品工業」、「家具工業」、「電気機械工業」など9業種となっている。

[在庫]

在庫指数(季節調整済指数)は98.8(前月比▲4.8%)となり、2か月連続で低下した。

業種別に在庫動向をみると、前月に比べ上昇した業種は「窯業・土石製品工業」、「化学工業」、「繊維工業」など9業種で、低下した業種は「非鉄金属工業」、「電子部品・デバイス工業」、「食料品工業」など9業種となっている。

[全国の製造工業生産予測指数]

平成23年7月は前月比2.2%の上昇、8月は2.0%の上昇となっている。

業種動向

前月に比べ目立った動きを示したものは、次のとおりである。

[生産]

上昇業種

| 業 種 名 | 前年 同月比(%) | 前月比(%) | | 寄 与 率 |
|----------|--------------|--------|-------|-------|
| | | 前月 | 今月 | |
| 情報通信機械工業 | 3.5 | 2.2 | 122.1 | 67.4 |
| 非鉄金属工業 | 17.1 | 91.5 | 19.1 | 16.1 |
| 鉄 鋼 業 | 1.7 | ▲ 26.5 | 17.4 | 31.2 |

低下業種

| 業 種 名 | 前年 同月比(%) | 前月比(%) | | 寄 与 率 |
|-------------|--------------|--------|--------|-------|
| | | 前月 | 今月 | |
| 食 料 品 工 業 | ▲ 14.8 | 3.0 | ▲ 29.5 | -26.5 |
| 電 気 機 械 工 業 | ▲ 80.1 | ▲ 27.0 | ▲ 17.8 | -0.7 |
| 家 具 工 業 | ▲ 9.4 | 18.5 | ▲ 16.3 | -0.3 |

[出荷]

上昇業種

| 業 種 名 | 前年 同月比(%) | 前月比(%) | | 寄 与 率 |
|------------|--------------|--------|------|-------|
| | | 前月 | 今月 | |
| 情報通信機械工業 | ▲ 2.8 | 20.2 | 70.6 | 71.3 |
| 非鉄金属工業 | 29.1 | 95.2 | 22.6 | 19.2 |
| プラスチック製品工業 | 28.6 | 16.0 | 14.3 | 4.3 |

低下業種

| 業 種 名 | 前年 同月比(%) | 前月比(%) | | 寄 与 率 |
|-------------|--------------|--------|--------|-------|
| | | 前月 | 今月 | |
| 食 料 品 工 業 | ▲ 10.5 | 0.9 | ▲ 24.7 | -26.4 |
| 家 具 工 業 | ▲ 10.9 | 21.4 | ▲ 19.1 | -0.4 |
| 電 気 機 械 工 業 | ▲ 81.6 | ▲ 28.3 | ▲ 16.5 | -0.7 |

[在庫]

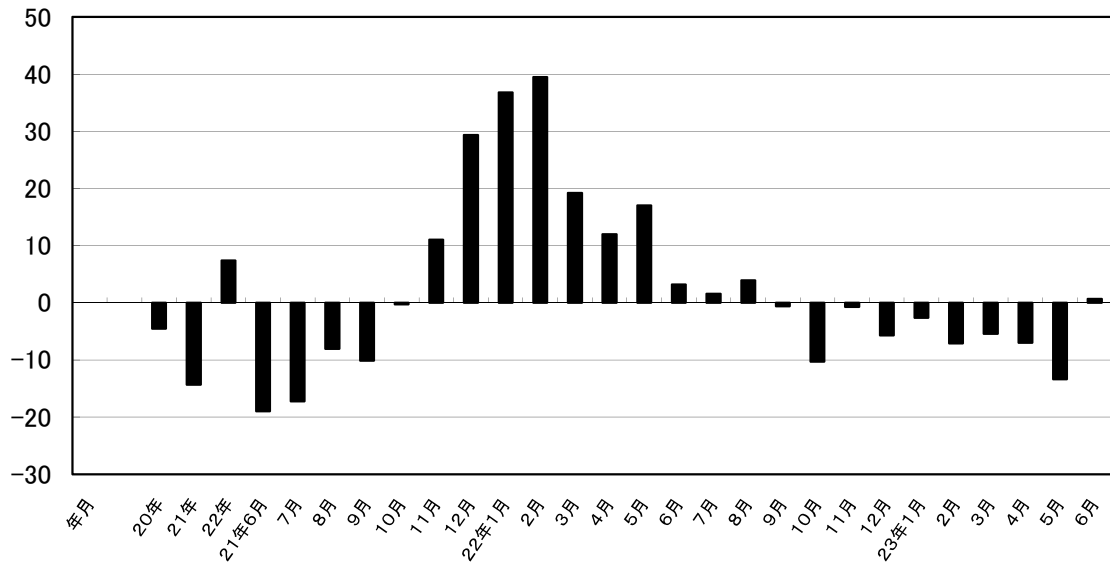
上昇業種

| 業 種 名 | 前年 同月比(%) | 前月比(%) | | 寄 与 率 |
|-----------|--------------|--------|------|-------|
| | | 前月 | 今月 | |
| 窯業・土石製品工業 | ▲ 6.7 | ▲ 17.5 | 10.8 | -12.1 |
| 化 学 工 業 | 9.2 | 4.5 | 9.8 | -74.8 |
| 織 維 工 業 | ▲ 17.1 | 3.4 | 6.5 | -0.3 |

低下業種

| 業 種 名 | 前年 同月比(%) | 前月比(%) | | 寄 与 率 |
|-------------|--------------|--------|--------|-------|
| | | 前月 | 今月 | |
| 非鉄金属工業 | ▲ 23.5 | ▲ 6.5 | ▲ 53.0 | 126.6 |
| 電子部品・デバイス工業 | ▲ 32.3 | 29.5 | ▲ 36.8 | 1.8 |
| 食 料 品 工 業 | 15.5 | 29.0 | ▲ 18.9 | 14.7 |

鉱工業生産指数前年同月比(%)



大分県鉱工業指数の推移

(季節調整済指数 平成17年=100)

| 年月 | 生産 | | | 出荷 | | | 在庫 | | |
|-------|-------|-------|-----------|-------|-------|-----------|-------|--------|-----------|
| | 指数 | 前月比 | 前年同月比 (%) | 指数 | 前月比 | 前年同月比 (%) | 指数 | 前月比 | 前年同月比 (%) |
| 20年 | 107.0 | — | ▲ 4.5 | 107.4 | — | ▲ 4.2 | 99.7 | — | 3.0 |
| 21年 | 91.7 | — | ▲ 14.3 | 94.7 | — | ▲ 11.9 | 91.9 | — | ▲ 7.8 |
| 22年 | 98.5 | — | 7.4 | 103.9 | — | 9.8 | 96.8 | — | 5.3 |
| 21年6月 | 91.7 | 3.0 | ▲ 19.0 | 94.9 | 4.7 | ▲ 14.5 | 91.2 | ▲ 3.4 | ▲ 9.1 |
| 7月 | 92.9 | 1.3 | ▲ 17.2 | 93.2 | ▲ 1.8 | ▲ 17.0 | 90.5 | ▲ 0.8 | ▲ 9.3 |
| 8月 | 94.9 | 2.2 | ▲ 8.0 | 97.0 | 4.1 | ▲ 7.8 | 89.7 | ▲ 0.9 | ▲ 11.4 |
| 9月 | 99.0 | 4.3 | ▲ 10.1 | 99.1 | 2.2 | ▲ 7.0 | 89.1 | ▲ 0.7 | ▲ 13.7 |
| 10月 | 101.0 | 2.0 | ▲ 0.3 | 104.3 | 5.2 | ▲ 1.0 | 89.9 | 0.9 | ▲ 13.1 |
| 11月 | 102.4 | 1.4 | 11.0 | 106.2 | 1.8 | 12.7 | 92.9 | 3.3 | ▲ 5.9 |
| 12月 | 104.0 | 1.6 | 29.4 | 106.7 | 0.5 | 25.5 | 94.3 | 1.5 | 0.8 |
| 22年1月 | 105.2 | 1.2 | 36.8 | 108.8 | 2.0 | 34.5 | 97.8 | 3.7 | 4.5 |
| 2月 | 105.7 | 0.5 | 39.5 | 108.6 | ▲ 0.2 | 34.0 | 100.1 | 2.4 | 7.8 |
| 3月 | 98.1 | ▲ 7.2 | 19.2 | 104.1 | ▲ 4.1 | 20.3 | 89.6 | ▲ 10.5 | ▲ 4.0 |
| 4月 | 97.5 | ▲ 0.6 | 12.0 | 97.6 | ▲ 6.2 | 4.2 | 94.6 | 5.6 | 5.4 |
| 5月 | 102.8 | 5.4 | 17.0 | 105.8 | 8.4 | 16.6 | 99.9 | 5.6 | 8.1 |
| 6月 | 95.8 | ▲ 6.8 | 3.2 | 103.1 | ▲ 2.6 | 8.0 | 99.1 | ▲ 0.8 | 10.0 |
| 7月 | 95.5 | ▲ 0.3 | 1.6 | 104.7 | 1.6 | 11.2 | 95.1 | ▲ 4.0 | 3.7 |
| 8月 | 98.3 | 2.9 | 3.9 | 105.8 | 1.1 | 11.0 | 92.7 | ▲ 2.5 | 1.9 |
| 9月 | 97.3 | ▲ 1.0 | ▲ 0.6 | 103.3 | ▲ 2.4 | 5.0 | 96.3 | 3.9 | 6.6 |
| 10月 | 92.2 | ▲ 5.2 | ▲ 10.3 | 100.0 | ▲ 3.2 | ▲ 6.4 | 98.6 | 2.4 | 10.1 |
| 11月 | 99.3 | 7.7 | ▲ 0.7 | 104.2 | 4.2 | 0.2 | 99.2 | 0.6 | 7.2 |
| 12月 | 97.4 | ▲ 1.9 | ▲ 5.7 | 103.5 | ▲ 0.7 | ▲ 2.8 | 97.8 | ▲ 1.4 | 2.6 |
| 23年1月 | 102.3 | 5.0 | ▲ 2.6 | 105.1 | 1.5 | ▲ 2.5 | 98.4 | 0.6 | 0.6 |
| 2月 | 98.2 | ▲ 4.0 | ▲ 7.1 | 103.1 | ▲ 1.9 | ▲ 5.0 | 106.0 | 7.7 | 5.9 |
| 3月 | 92.8 | ▲ 5.5 | ▲ 5.4 | 96.5 | ▲ 6.4 | ▲ 7.4 | 102.9 | ▲ 2.9 | 14.8 |
| 4月 | 91.1 | ▲ 1.8 | ▲ 7.0 | 97.3 | 0.8 | ▲ 1.4 | 107.6 | 4.6 | 13.7 |
| 5月 | 88.6 | ▲ 2.7 | ▲ 13.4 | 95.4 | ▲ 2.0 | ▲ 8.8 | 103.8 | ▲ 3.5 | 3.9 |
| 6月 | 96.4 | 8.8 | 0.7 | 101.9 | 6.8 | ▲ 1.1 | 98.8 | ▲ 4.8 | ▲ 0.3 |

主要業種動向

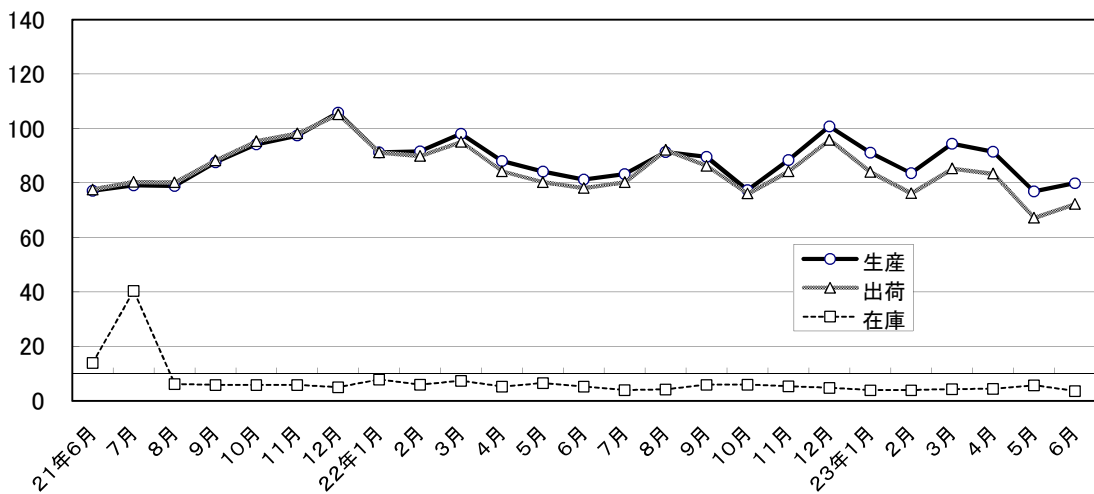
平成23年6月分

(季節調整済指数 平成17年=100)

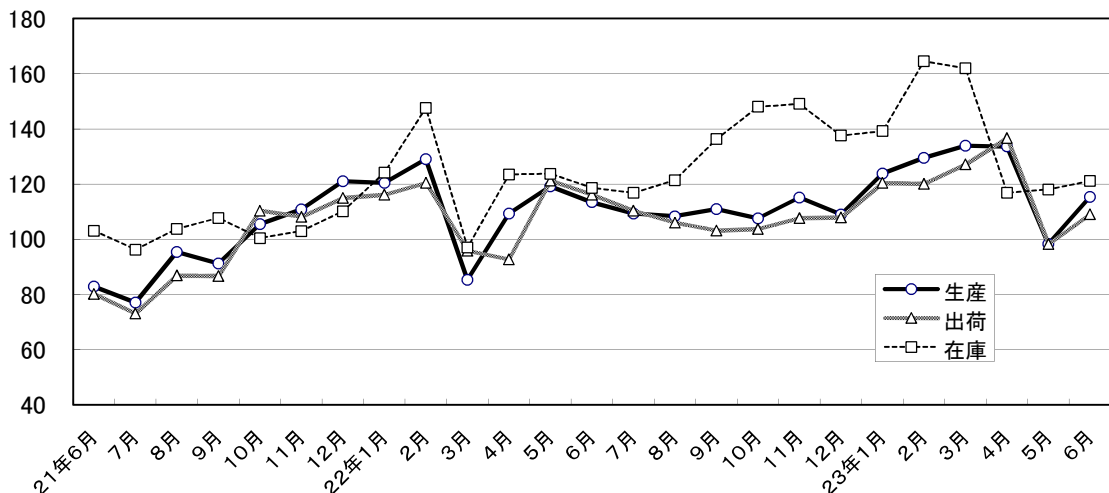
| 業 種 名 | 生 産 | | | 出 荷 | | | 在 庫 | | |
|-------------|-------|---------|-----------|-------|---------|-----------|-------|---------|-----------|
| | 指 数 | 前月比 (%) | 前年同月比 (%) | 指 数 | 前月比 (%) | 前年同月比 (%) | 指 数 | 前月比 (%) | 前年同月比 (%) |
| 電子部品・デバイス工業 | 79.9 | 3.9 | ▲ 1.7 | 72.3 | 7.6 | ▲ 7.4 | 3.6 | ▲ 36.8 | ▲ 32.3 |
| 鉄鋼業 | 115.3 | 17.4 | ▲ 1.7 | 109.1 | 11.0 | ▲ 6.2 | 121.1 | 2.6 | 2.1 |
| 情報通信機械工業 | 72.4 | 122.1 | 3.5 | 102.7 | 70.6 | ▲ 2.8 | - | - | - |
| 化学工業 | 96.4 | 6.9 | 13.0 | 84.3 | ▲ 1.4 | ▲ 1.7 | 112.7 | 9.8 | 9.2 |
| 精密機械工業 | 126.7 | 5.1 | ▲ 3.0 | 126.1 | 3.3 | ▲ 1.8 | 193.9 | ▲ 2.5 | 2.6 |

主要業種の推移(季節調整済指数 平成17年=100)

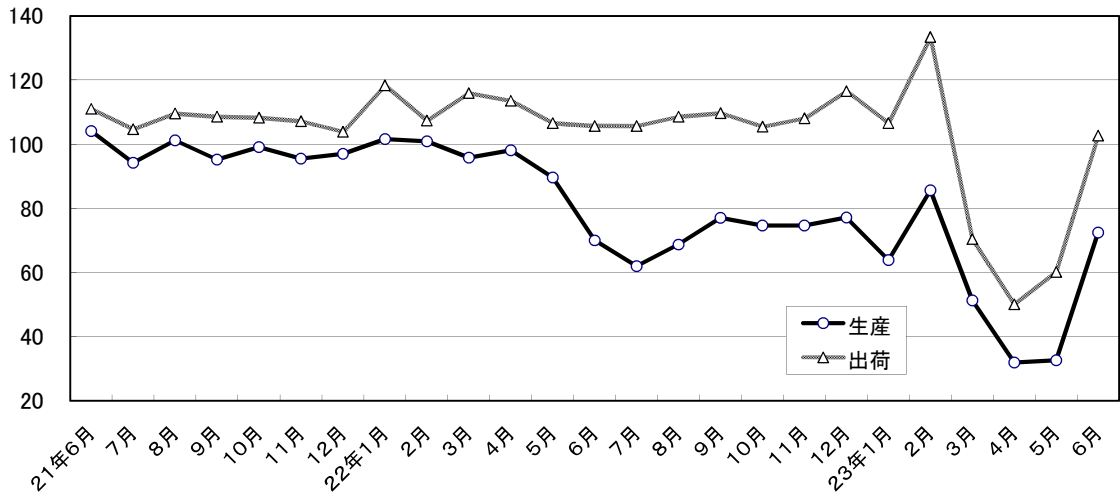
電子部品・デバイス工業



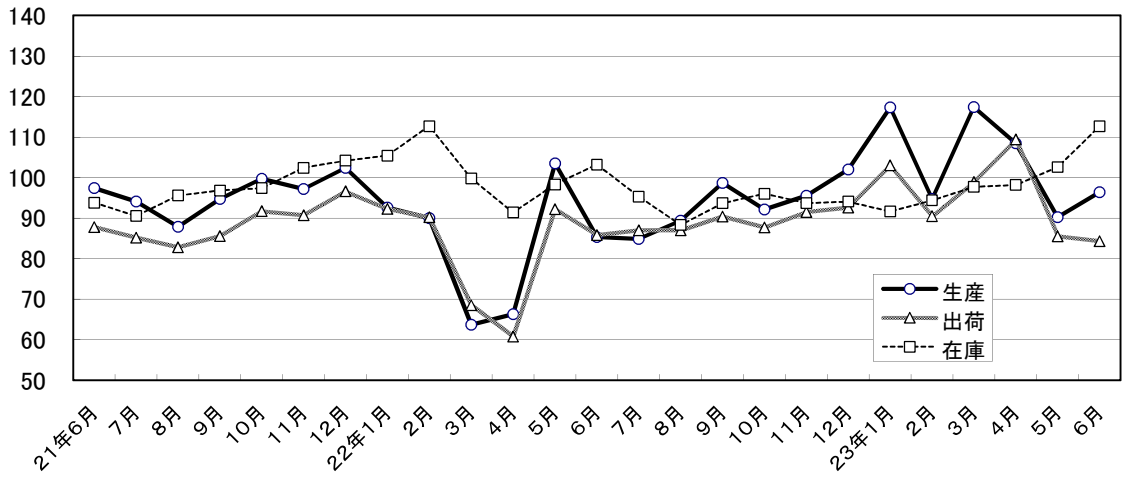
鉄鋼業



情報通信機械工業



化学工業



精密機械工業

