

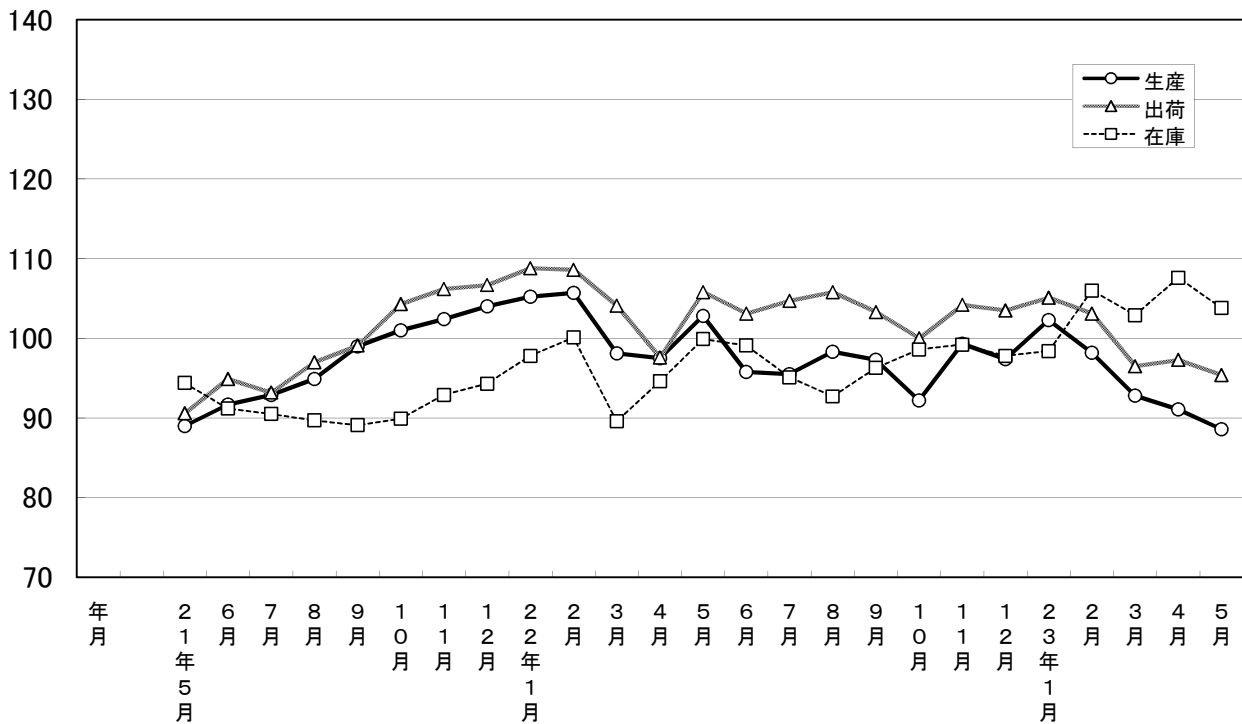
大分県鉱工業指数

平成17年基準

平成23年5月分

大分県鉱工業指数の推移(季節調整済指数)

平成17年=100



平成23年5月の鉱工業指数

平成17年=100

区 分		季節調整済指数		原 指 数	
			前月比 (%)		前年同月 比 (%)
大分県	生 産	88.6	▲ 2.7	86.9	▲ 13.4
	出 荷	95.4	▲ 2.0	89.2	▲ 8.8
	在 庫	103.8	▲ 3.5	101.2	3.9
全 国	生 産	89.2	6.2	82.8	▲ 5.5
	出 荷	87.2	5.3	79.6	▲ 8.0
	在 庫	103.7	5.6	102.6	7.7
九 州	生 産	104.2	2.7	96.7	1.6
	出 荷	100.0	4.2	92.5	▲ 1.9
	在 庫	123.4	8.3	121.3	12.5

※九州は速報値

概況

[生産]

生産指数(季節調整済指数)は88.6(前月比▲2.7%)となり、4か月連続で低下した。

業種別に生産動向をみると、前月に比べ上昇した業種は「非鉄金属工業」、「輸送機械工業」、「繊維工業」など11業種で、低下した業種は「電気機械工業」、「鉄鋼業」、「化学工業」など9業種となっている。

[出荷]

出荷指数(季節調整済指数)は95.4(前月比▲2.0%)となり、2か月ぶりに低下した。

業種別に出荷動向をみると、前月に比べ上昇した業種は「非鉄金属工業」、「輸送機械工業」、「その他製品工業」などの12業種で、低下した業種は「電気機械工業」、「鉄鋼業」、「化学工業」など8業種となっている。

[在庫]

在庫指数(季節調整済指数)は103.8(前月比▲3.5%)となり、2か月ぶりに低下した。

業種別に在庫動向をみると、前月に比べ上昇した業種は「その他製品工業」、「電子部品・デバイス工業」、「食料品工業」など7業種で、横ばいの業種が1業種、低下した業種は「窯業・土石製品工業」、「一般機械工業」、「輸送機械工業」など10業種となっている。

[全国の製造工業生産予測指数]

平成23年6月は前月比5.3%の上昇、7月は0.5%の上昇となっている。

業種動向

前月に比べ目立った動きを示したものは、次のとおりである。

[生産]

上昇業種

業 種 名	前年 同月比(%)	前月比(%)		寄 与 率
		前月	今月	
非鉄金属工業	▲ 6.5	33.0	91.5	-125.7
輸送機械工業	▲ 10.9	▲ 2.2	53.3	-75.4
繊維工業	16.4	▲ 5.7	26.8	-1.5

低下業種

業 種 名	前年 同月比(%)	前月比(%)		寄 与 率
		前月	今月	
電気機械工業	▲ 76.6	▲ 26.0	▲ 27.0	4.4
鉄鋼業	▲ 18.4	▲ 0.2	▲ 26.5	201.6
化学工業	▲ 13.5	▲ 7.6	▲ 16.9	80.6

[出荷]

上昇業種

業 種 名	前年 同月比(%)	前月比(%)		寄 与 率
		前月	今月	
非鉄金属工業	2.1	18.0	95.2	-141.7
輸送機械工業	▲ 22.4	▲ 6.0	71.2	-208.6
その他製品工業	15.4	▲ 6.6	22.3	-6.1

低下業種

業 種 名	前年 同月比(%)	前月比(%)		寄 与 率
		前月	今月	
電気機械工業	▲ 80.4	▲ 18.0	▲ 28.3	5.4
鉄鋼業	▲ 17.8	7.5	▲ 28.1	259.1
化学工業	▲ 6.6	10.6	▲ 21.8	171.0

[在庫]

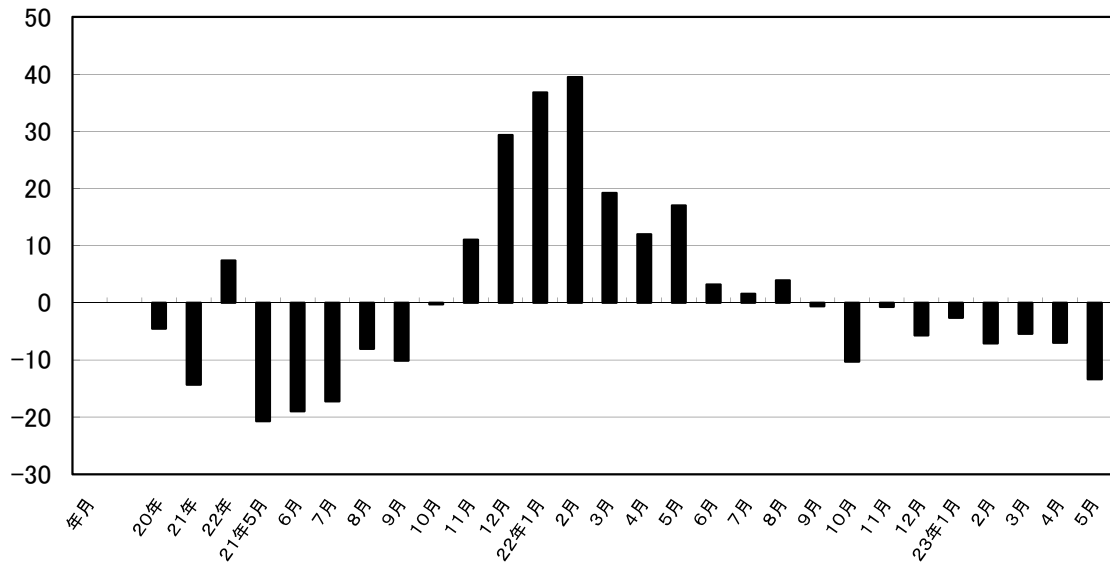
上昇業種

業 種 名	前年 同月比(%)	前月比(%)		寄 与 率
		前月	今月	
その他製品工業	124.9	▲ 7.5	36.7	-0.4
電子部品・デバイス工業	▲ 12.7	2.3	29.5	-1.5
食料品工業	24.4	2.8	29.0	-23.0

低下業種

業 種 名	前年 同月比(%)	前月比(%)		寄 与 率
		前月	今月	
窯業・土石製品工業	▲ 20.5	13.8	▲ 17.5	31.3
一般機械工業	▲ 47.8	20.9	▲ 15.2	2.6
輸送機械工業	12.5	3.3	▲ 10.1	1.1

鉱工業生産指数前年同月比(%)



大分県鉱工業指数の推移

(季節調整済指数 平成17年=100)

年月	生産			出荷			在庫		
	指数	前月比	前年同月比 (%)	指数	前月比	前年同月比 (%)	指数	前月比	前年同月比 (%)
20年	107.0	—	▲ 4.5	107.4	—	▲ 4.2	99.7	—	3.0
21年	91.7	—	▲ 14.3	94.7	—	▲ 11.9	91.9	—	▲ 7.8
22年	98.5	—	7.4	103.9	—	9.8	96.8	—	5.3
21年5月	89.0	4.0	▲ 20.7	90.6	▲ 0.8	▲ 19.9	94.4	9.0	▲ 2.7
6月	91.7	3.0	▲ 19.0	94.9	4.7	▲ 14.5	91.2	▲ 3.4	▲ 9.1
7月	92.9	1.3	▲ 17.2	93.2	▲ 1.8	▲ 17.0	90.5	▲ 0.8	▲ 9.3
8月	94.9	2.2	▲ 8.0	97.0	4.1	▲ 7.8	89.7	▲ 0.9	▲ 11.4
9月	99.0	4.3	▲ 10.1	99.1	2.2	▲ 7.0	89.1	▲ 0.7	▲ 13.7
10月	101.0	2.0	▲ 0.3	104.3	5.2	▲ 1.0	89.9	0.9	▲ 13.1
11月	102.4	1.4	11.0	106.2	1.8	12.7	92.9	3.3	▲ 5.9
12月	104.0	1.6	29.4	106.7	0.5	25.5	94.3	1.5	0.8
22年1月	105.2	1.2	36.8	108.8	2.0	34.5	97.8	3.7	4.5
2月	105.7	0.5	39.5	108.6	▲ 0.2	34.0	100.1	2.4	7.8
3月	98.1	▲ 7.2	19.2	104.1	▲ 4.1	20.3	89.6	▲ 10.5	▲ 4.0
4月	97.5	▲ 0.6	12.0	97.6	▲ 6.2	4.2	94.6	5.6	5.4
5月	102.8	5.4	17.0	105.8	8.4	16.6	99.9	5.6	8.1
6月	95.8	▲ 6.8	3.2	103.1	▲ 2.6	8.0	99.1	▲ 0.8	10.0
7月	95.5	▲ 0.3	1.6	104.7	1.6	11.2	95.1	▲ 4.0	3.7
8月	98.3	2.9	3.9	105.8	1.1	11.0	92.7	▲ 2.5	1.9
9月	97.3	▲ 1.0	▲ 0.6	103.3	▲ 2.4	5.0	96.3	3.9	6.6
10月	92.2	▲ 5.2	▲ 10.3	100.0	▲ 3.2	▲ 6.4	98.6	2.4	10.1
11月	99.3	7.7	▲ 0.7	104.2	4.2	0.2	99.2	0.6	7.2
12月	97.4	▲ 1.9	▲ 5.7	103.5	▲ 0.7	▲ 2.8	97.8	▲ 1.4	2.6
23年1月	102.3	5.0	▲ 2.6	105.1	1.5	▲ 2.5	98.4	0.6	0.6
2月	98.2	▲ 4.0	▲ 7.1	103.1	▲ 1.9	▲ 5.0	106.0	7.7	5.9
3月	92.8	▲ 5.5	▲ 5.4	96.5	▲ 6.4	▲ 7.4	102.9	▲ 2.9	14.8
4月	91.1	▲ 1.8	▲ 7.0	97.3	0.8	▲ 1.4	107.6	4.6	13.7
5月	88.6	▲ 2.7	▲ 13.4	95.4	▲ 2.0	▲ 8.8	103.8	▲ 3.5	3.9

主要業種動向

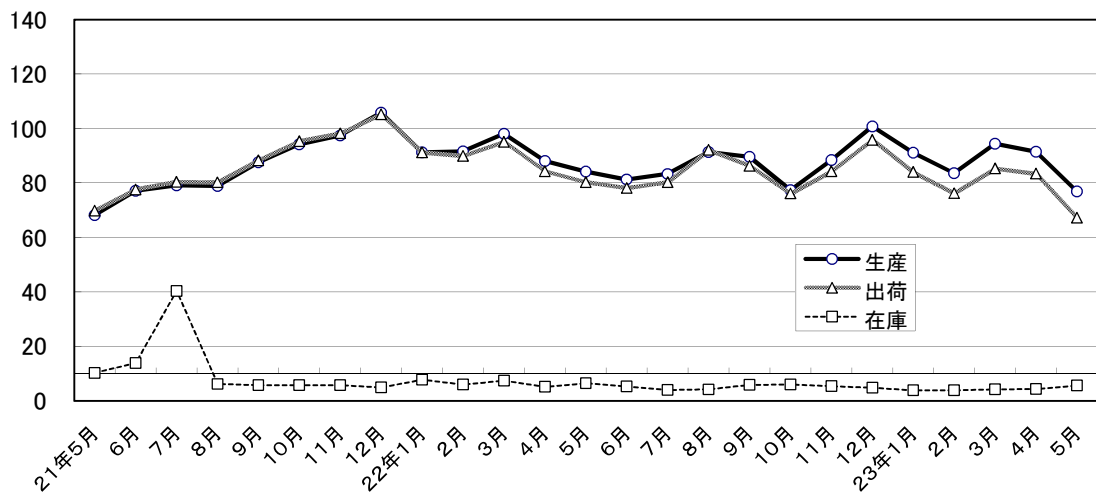
平成23年5月分

(季節調整済指数 平成17年=100)

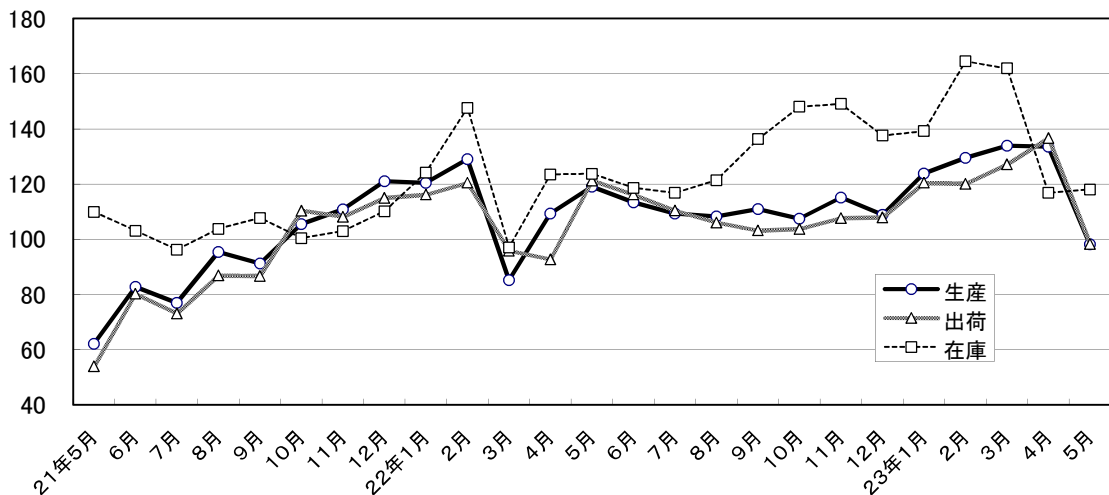
業 種 名	生 産			出 荷			在 庫		
	指 数	前月比 (%)	前年同月比 (%)	指 数	前月比 (%)	前年同月比 (%)	指 数	前月比 (%)	前年同月比 (%)
電子部品・デバイス工業	76.9	▲ 16.0	▲ 9.5	67.2	▲ 19.4	▲ 17.1	5.7	29.5	▲ 12.7
鉄鋼業	98.2	▲ 26.5	▲ 18.4	98.3	▲ 28.1	▲ 17.8	118.0	1.0	▲ 4.6
情報通信機械工業	32.6	2.2	▲ 62.9	60.2	20.2	▲ 42.6	-	-	-
化学工業	90.2	▲ 16.9	▲ 13.5	85.5	▲ 21.8	▲ 6.6	102.6	4.5	4.5
精密機械工業	120.6	4.8	▲ 9.4	122.1	4.9	▲ 6.0	198.8	▲ 2.2	6.3

主要業種の推移(季節調整済指数 平成17年=100)

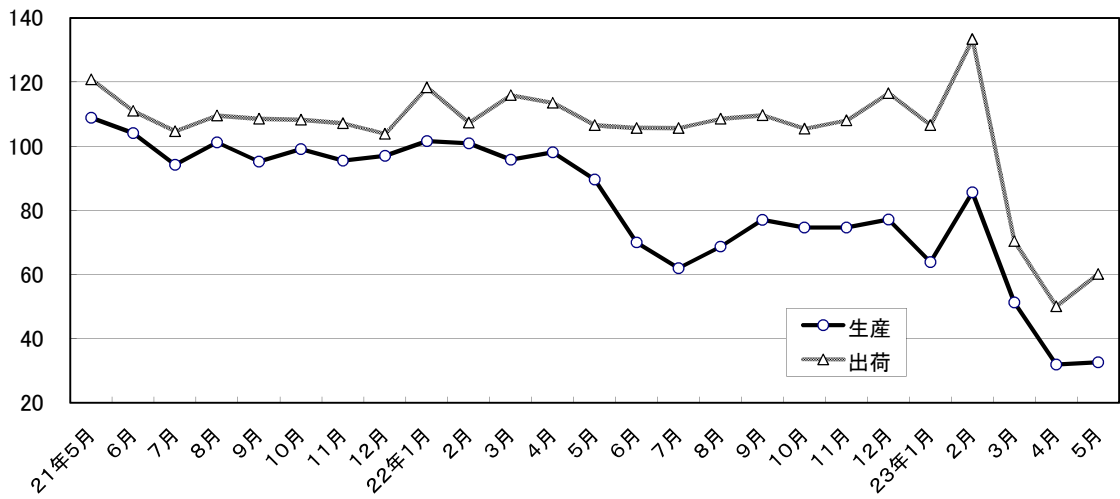
電子部品・デバイス工業



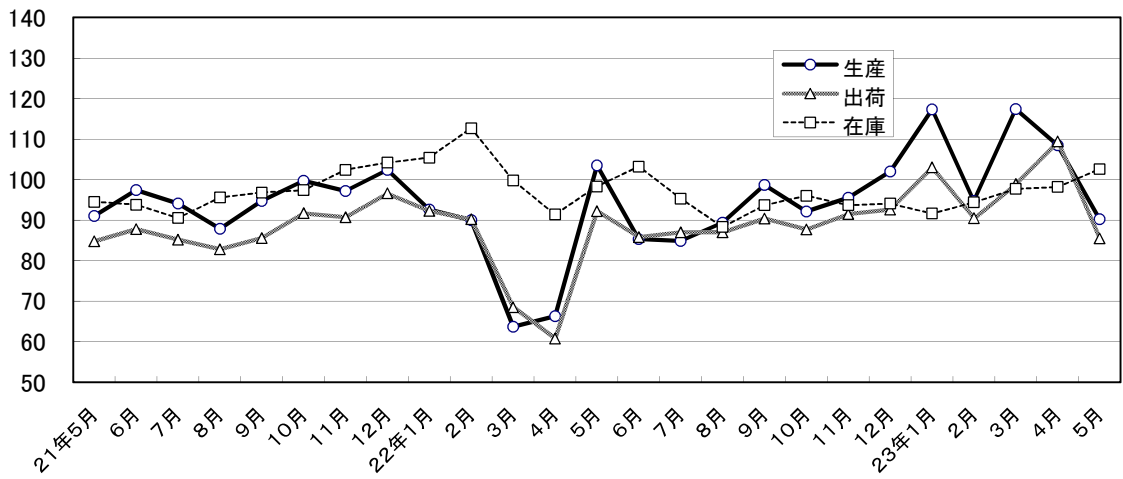
鉄鋼業



情報通信機械工業



化学工業



精密機械工業

