

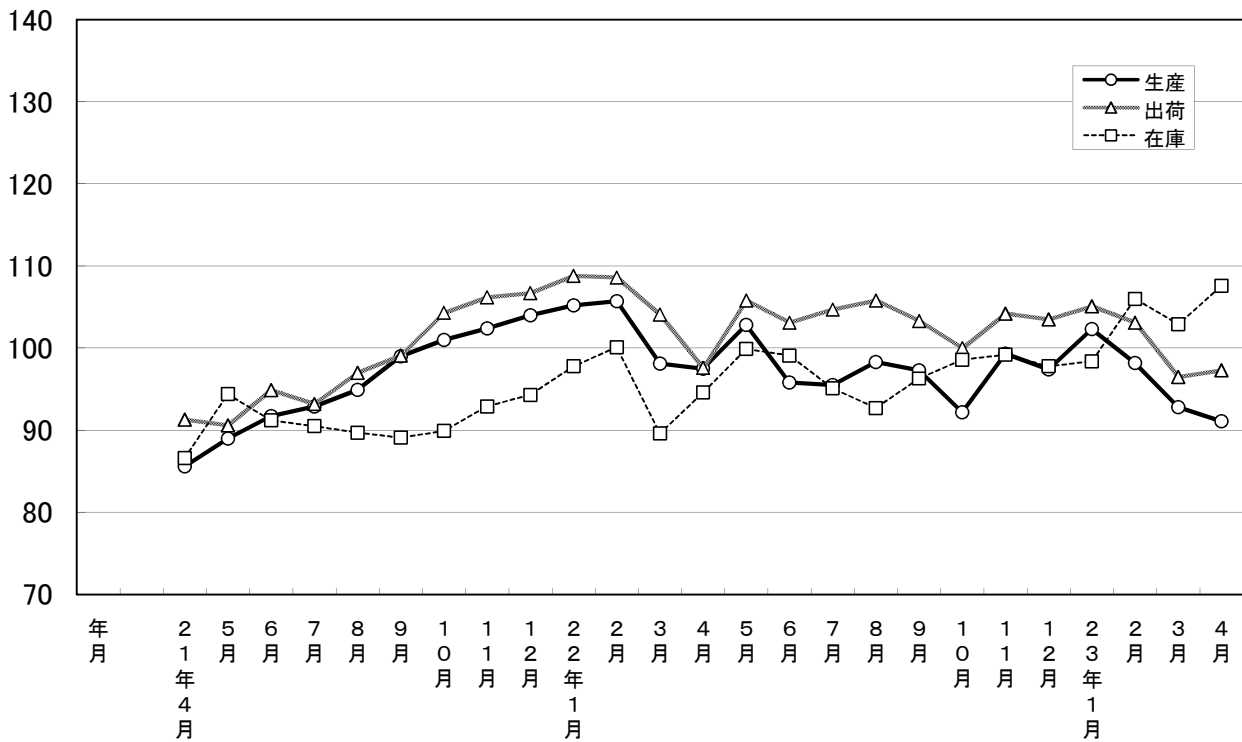
大分県鉱工業指数

平成17年基準

平成23年4月分

大分県鉱工業指数の推移(季節調整済指数)

平成17年=100



※平成22年の指数は今回年間補正済

平成23年4月の鉱工業指数

平成17年=100

区 分		季節調整済指数		原 指 数	
			前月比 (%)		前年同月 比 (%)
大分県	生 産	91.1	▲ 1.8	86.6	▲ 7.0
	出 荷	97.3	0.8	92.3	▲ 1.4
	在 庫	107.6	4.6	100.3	13.7
全 国	生 産	84.0	1.6	78.9	▲ 13.6
	出 荷	82.8	▲ 2.6	76.8	▲ 16.1
	在 庫	98.2	0.5	94.2	3.3
九 州	生 産	100.9	3.9	94.1	▲ 3.7
	出 荷	95.4	1.6	89.3	▲ 8.6
	在 庫	115.5	5.0	113.7	8.9

※九州は速報値

概況

[生産]

生産指数(季節調整済指数)は91.1(前月比▲1.8%)となり、3か月連続で低下した。

業種別に生産動向をみると、前月に比べ上昇した業種は「一般機械工業」、「非鉄金属工業」、「プラスチック製品工業」など9業種で、低下した業種は「情報通信機械工業」、「電気機械工業」、「その他製品工業」など11業種となっている。

[出荷]

出荷指数(季節調整済指数)は97.3(前月比0.8%)となり、3か月ぶりに上昇した。

業種別に出荷動向をみると、前月に比べ上昇した業種は「一般機械工業」、「非鉄金属工業」、「化学工業」などの10業種で、低下した業種は「情報通信機械工業」、「電気機械工業」、「木材・木製品工業」など10業種となっている。

[在庫]

在庫指数(季節調整済指数)は107.6(前月比4.6%)となり、2か月ぶりに上昇した。

業種別に在庫動向をみると、前月に比べ上昇した業種は「石油製品工業」、「一般機械工業」、「プラスチック製品工業」など10業種で、低下した業種は「鉄鋼業」、「その他製品工業」、「鉱業」など8業種となっている。

[全国の製造工業生産予測指数]

平成23年5月は前月比8.0%の上昇、6月は7.7%の上昇となっている。

業種動向

前月に比べ目立った動きを示したものは、次のとおりである。

[生産]

上昇業種

業 種 名	前年 同月比(%)	前月比(%)		寄 与 率
		前月	今月	
一 般 機 械 工 業	55.6	▲ 2.3	36.3	-168.1
非 鉄 金 属 工 業	▲ 36.1	▲ 42.5	33.0	-50.1
プラスチック製品工業	▲ 4.9	▲ 35.4	23.6	-18.0

低下業種

業 種 名	前年 同月比(%)	前月比(%)		寄 与 率
		前月	今月	
情報通信機械工業	▲ 68.1	▲ 40.1	▲ 37.8	150.8
電 気 機 械 工 業	▲ 72.0	1.3	▲ 26.0	8.4
そ の 他 製 品 工 業	▲ 13.1	▲ 11.6	▲ 12.1	5.0

[出荷]

上昇業種

業 種 名	前年 同月比(%)	前月比(%)		寄 与 率
		前月	今月	
一 般 機 械 工 業	54.7	▲ 3.4	43.2	352.3
非 鉄 金 属 工 業	▲ 27.6	▲ 27.0	18.0	54.0
化 学 工 業	78.7	9.3	10.6	178.4

低下業種

業 種 名	前年 同月比(%)	前月比(%)		寄 与 率
		前月	今月	
情報通信機械工業	▲ 56.6	▲ 47.2	▲ 28.8	-276.6
電 気 機 械 工 業	▲ 75.1	▲ 5.0	▲ 18.0	-9.9
木 材 ・ 木 製 品 工 業	0.0	12.9	▲ 13.1	-10.2

[在庫]

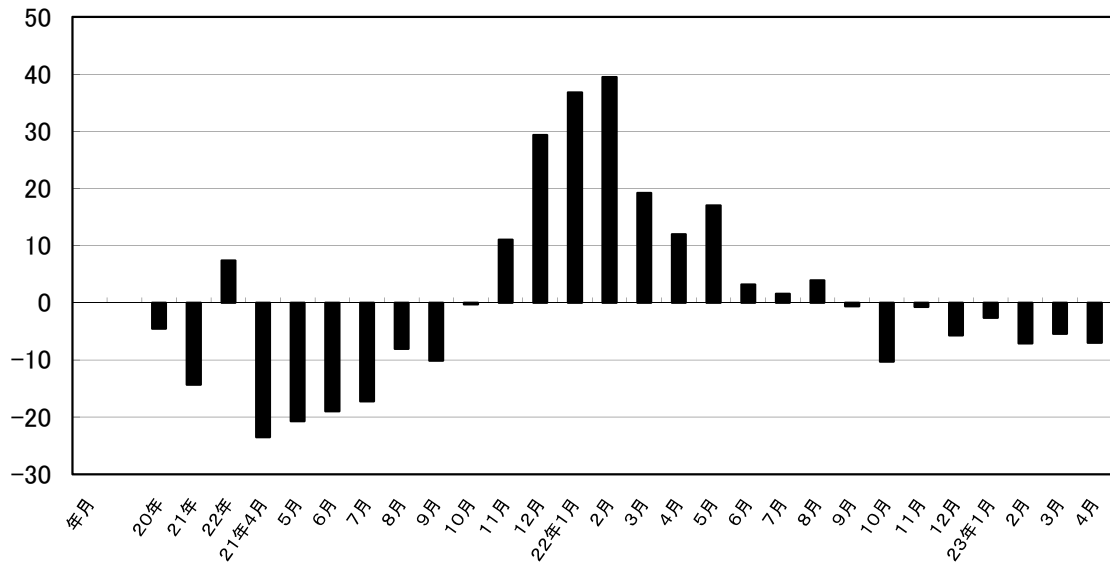
上昇業種

業 種 名	前年 同月比(%)	前月比(%)		寄 与 率
		前月	今月	
石 油 製 品 工 業	35.7	▲ 23.0	27.8	66.9
一 般 機 械 工 業	▲ 37.6	▲ 16.8	20.9	2.4
プラスチック製品工業	▲ 11.5	▲ 24.1	14.0	5.0

低下業種

業 種 名	前年 同月比(%)	前月比(%)		寄 与 率
		前月	今月	
鉄 鋼 業	▲ 5.4	▲ 1.5	▲ 27.9	-99.8
そ の 他 製 品 工 業	118.2	22.0	▲ 19.6	-0.2
鋳 業	▲ 2.9	2.1	▲ 7.5	-0.9

鉱工業生産指数前年同月比(%)



大分県鉱工業指数の推移

(季節調整済指数 平成17年=100)

年月	生産			出荷			在庫		
	指数	前月比	前年同月比 (%)	指数	前月比	前年同月比 (%)	指数	前月比	前年同月比 (%)
20年	107.0	—	▲ 4.5	107.4	—	▲ 4.3	99.7	—	3.0
21年	91.7	—	▲ 14.3	94.7	—	▲ 11.8	91.9	—	▲ 7.8
22年	98.5	—	7.4	103.9	—	9.8	96.8	—	5.3
21年4月	85.6	4.8	▲ 23.5	91.3	5.5	▲ 17.2	86.6	▲ 7.4	▲ 11.1
5月	89.0	4.0	▲ 20.7	90.6	▲ 0.8	▲ 19.9	94.4	9.0	▲ 2.7
6月	91.7	3.0	▲ 19.0	94.9	4.7	▲ 14.5	91.2	▲ 3.4	▲ 9.1
7月	92.9	1.3	▲ 17.2	93.2	▲ 1.8	▲ 17.0	90.5	▲ 0.8	▲ 9.3
8月	94.9	2.2	▲ 8.0	97.0	4.1	▲ 7.8	89.7	▲ 0.9	▲ 11.4
9月	99.0	4.3	▲ 10.1	99.1	2.2	▲ 7.0	89.1	▲ 0.7	▲ 13.7
10月	101.0	2.0	▲ 0.3	104.3	5.2	▲ 1.0	89.9	0.9	▲ 13.1
11月	102.4	1.4	11.0	106.2	1.8	12.7	92.9	3.3	▲ 5.9
12月	104.0	1.6	29.4	106.7	0.5	25.5	94.3	1.5	0.8
22年1月	105.2	1.2	36.8	108.8	2.0	34.5	97.8	3.7	4.5
2月	105.7	0.5	39.5	108.6	▲ 0.2	34.0	100.1	2.4	7.8
3月	98.1	▲ 7.2	19.2	104.1	▲ 4.1	20.3	89.6	▲ 10.5	▲ 4.0
4月	97.5	▲ 0.6	12.0	97.6	▲ 6.2	4.2	94.6	5.6	5.4
5月	102.8	5.4	17.0	105.8	8.4	16.6	99.9	5.6	8.1
6月	95.8	▲ 6.8	3.2	103.1	▲ 2.6	8.0	99.1	▲ 0.8	10.0
7月	95.5	▲ 0.3	1.6	104.7	1.6	11.2	95.1	▲ 4.0	3.7
8月	98.3	2.9	3.9	105.8	1.1	11.0	92.7	▲ 2.5	1.9
9月	97.3	▲ 1.0	▲ 0.6	103.3	▲ 2.4	5.0	96.3	3.9	6.6
10月	92.2	▲ 5.2	▲ 10.3	100.0	▲ 3.2	▲ 6.4	98.6	2.4	10.1
11月	99.3	7.7	▲ 0.7	104.2	4.2	0.2	99.2	0.6	7.2
12月	97.4	▲ 1.9	▲ 5.7	103.5	▲ 0.7	▲ 2.8	97.8	▲ 1.4	2.6
23年1月	102.3	5.0	▲ 2.6	105.1	1.5	▲ 2.5	98.4	0.6	0.6
2月	98.2	▲ 4.0	▲ 7.1	103.1	▲ 1.9	▲ 5.0	106.0	7.7	5.9
3月	92.8	▲ 5.5	▲ 5.4	96.5	▲ 6.4	▲ 7.4	102.9	▲ 2.9	14.8
4月	91.1	▲ 1.8	▲ 7.0	97.3	0.8	▲ 1.4	107.6	4.6	13.7

主要業種動向

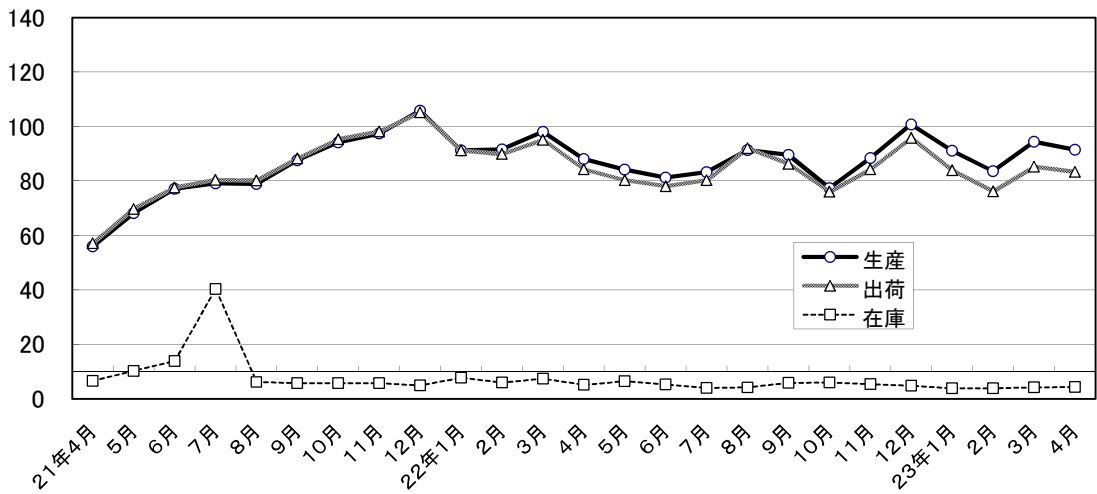
平成23年4月分

(季節調整済指数 平成17年=100)

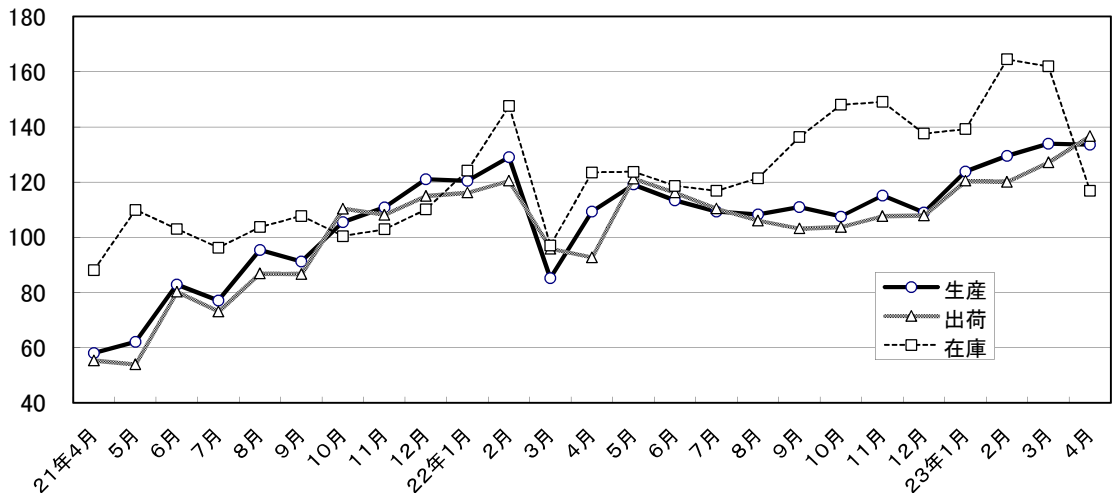
業 種 名	生 産			出 荷			在 庫		
	指 数	前月比 (%)	前年同月比 (%)	指 数	前月比 (%)	前年同月比 (%)	指 数	前月比 (%)	前年同月比 (%)
電子部品・デバイス工業	91.5	▲ 3.1	4.8	83.4	▲ 2.2	▲ 0.1	4.4	2.3	▲ 14.6
鉄鋼業	133.6	▲ 0.2	23.5	136.7	7.5	45.3	116.8	▲ 27.9	▲ 5.4
情報通信機械工業	31.9	▲ 37.8	▲ 68.1	50.1	▲ 28.8	▲ 56.6	-	-	-
化学工業	108.5	▲ 7.6	64.8	109.4	10.6	78.7	98.2	0.5	7.5
精密機械工業	115.1	▲ 1.1	▲ 17.6	116.4	2.4	▲ 14.7	203.3	▲ 5.8	12.3

主要業種の推移(季節調整済指数 平成17年=100)

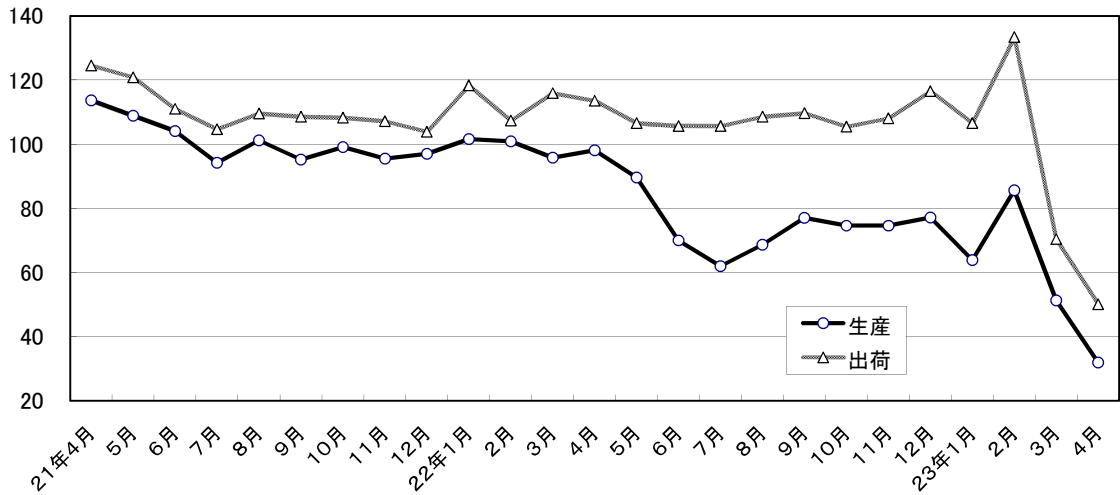
電子部品・デバイス工業



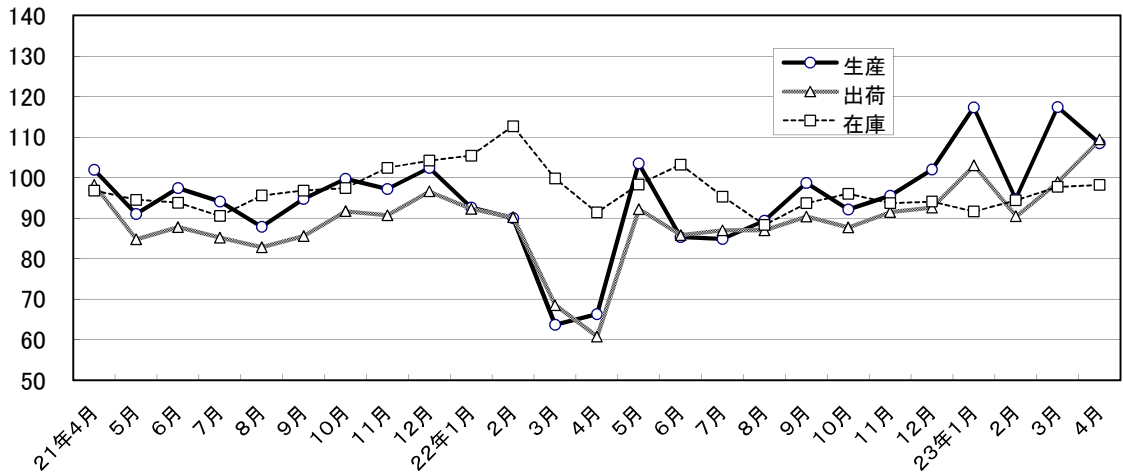
鉄鋼業



情報通信機械工業



化学工業



精密機械工業

