

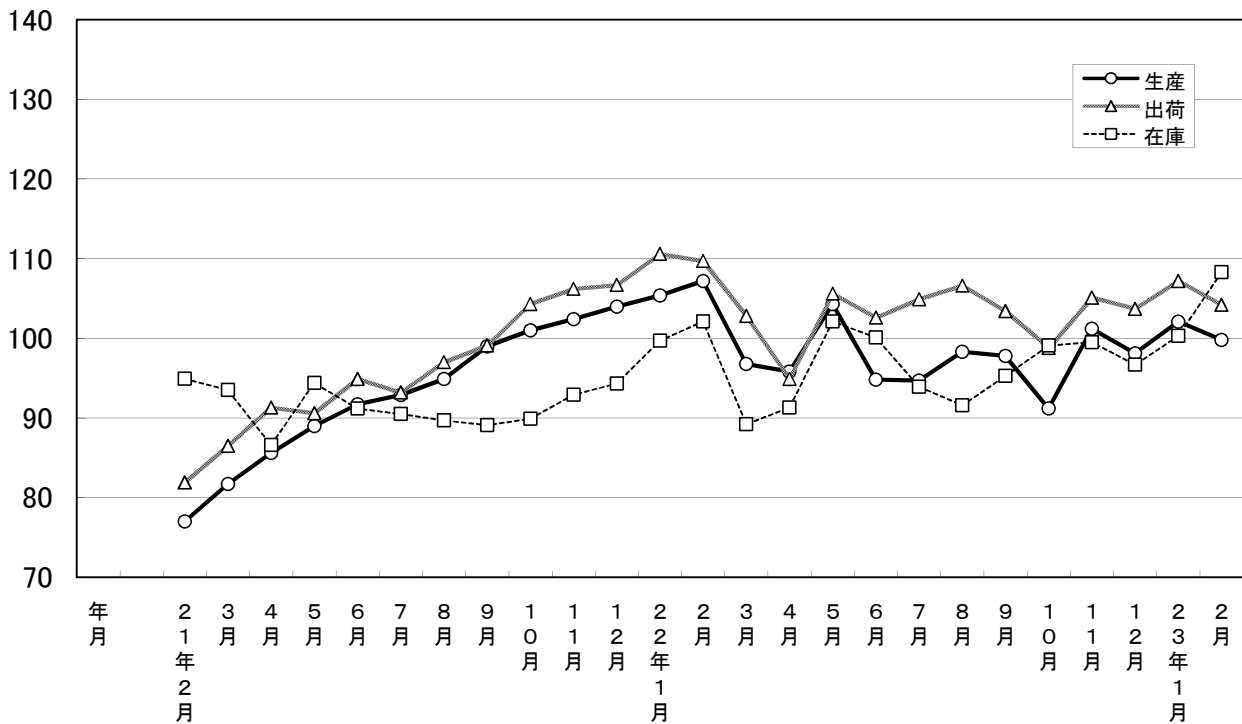
# 大分県鉱工業指数

平成17年基準

平成23年2月分

大分県鉱工業指数の推移(季節調整済指数)

平成17年=100



## 平成23年2月の鉱工業指数

平成17年=100

区 分		季節調整済指数		原 指 数	
			前月比 (%)		前年同月 比 (%)
大分県	生 産	99.8	▲ 2.3	89.3	▲ 6.9
	出 荷	104.2	▲ 2.8	96.1	▲ 4.9
	在 庫	108.3	8.0	108.5	6.1
全 国	生 産	97.9	1.8	91.8	2.9
	出 荷	99.5	3.3	93.3	3.6
	在 庫	102.0	1.5	105.5	6.9
九 州	生 産	102.3	1.2	97.1	1.6
	出 荷	103.5	1.5	98.0	2.1
	在 庫	111.8	1.5	114.7	6.8

※九州は速報値

### 概況

#### [生産]

生産指数(季節調整済指数)は99.8(前月比▲2.3%)となり、2か月ぶりに低下した。  
業種別に生産動向をみると、前月に比べ上昇した業種は「電気機械工業」、「食料品工業」、「情報通信機械工業」など12業種で、低下した業種は「化学工業」、「非鉄金属工業」、「精密機械工業」など8業種となっている。

#### [出荷]

出荷指数(季節調整済指数)は104.2(前月比▲2.8%)となり、2か月ぶりに低下した。  
業種別に出荷動向をみると、前月に比べ上昇した業種は「電気機械工業」、「食料品工業」、「情報通信機械工業」などの11業種で、低下した業種は「非鉄金属工業」、「窯業・土石製品工業」、「電子部品・デバイス工業」など9業種となっている。

#### [在庫]

在庫指数(季節調整済指数)は108.3(前月比8.0%)となり、2か月連続で上昇した。  
業種別に在庫動向をみると、前月に比べ上昇した業種は「非鉄金属工業」、「石油製品工業」、「その他製品工業」など11業種で、低下した業種は「一般機械工業」、「電子部品・デバイス工業」、「鉱業」など7業種となっている。

#### [全国の製造工業生産予測指数]

平成23年3月は前月比1.4%の上昇、4月は▲1.3%の低下となっている。

## 業種動向

前月に比べ目立った動きを示したものは、次のとおりである。

### [生産]

#### 上昇業種

業 種 名	前年 同月比(%)	前月比(%)		寄 与 率
		前 月	今 月	
電 気 機 械 工 業	▲ 70.7	▲ 6.9	50.1	-9.3
食 料 品 工 業	7.6	▲ 29.1	36.7	-65.7
情 報 通 信 機 械 工 業	▲ 15.2	▲ 15.5	35.6	-132.7

#### 低下業種

業 種 名	前年 同月比(%)	前月比(%)		寄 与 率
		前 月	今 月	
化 学 工 業	5.2	8.6	▲ 14.7	82.4
非 鉄 金 属 工 業	▲ 39.7	17.0	▲ 14.2	36.2
精 密 機 械 工 業	▲ 11.5	9.8	▲ 12.9	49.5

### [出荷]

#### 上昇業種

業 種 名	前年 同月比(%)	前月比(%)		寄 与 率
		前 月	今 月	
電 気 機 械 工 業	▲ 76.3	▲ 5.4	44.6	-5.2
食 料 品 工 業	2.7	▲ 26.8	27.7	-39.8
情 報 通 信 機 械 工 業	24.2	▲ 4.7	16.4	-66.5

#### 低下業種

業 種 名	前年 同月比(%)	前月比(%)		寄 与 率
		前 月	今 月	
非 鉄 金 属 工 業	▲ 45.0	27.3	▲ 28.5	46.6
窯 業・土 石 製 品 工 業	▲ 2.8	23.9	▲ 17.8	18.3
電 子 部 品・デ バ イ ス 工 業	▲ 15.2	▲ 19.3	▲ 11.3	41.1

### [在庫]

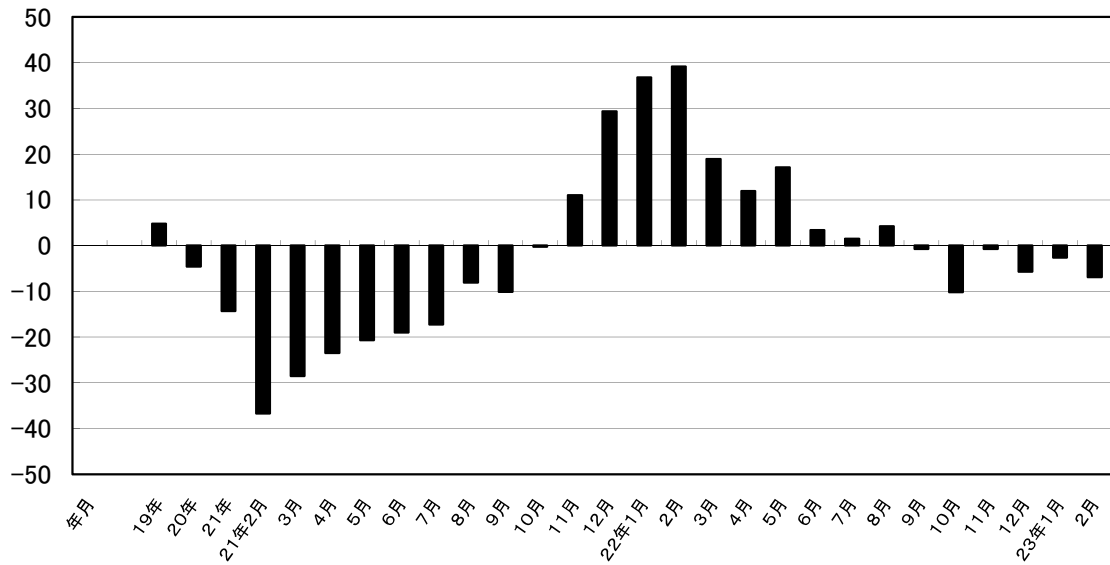
#### 上昇業種

業 種 名	前年 同月比(%)	前月比(%)		寄 与 率
		前 月	今 月	
非 鉄 金 属 工 業	211.9	8.9	53.6	54.9
石 油 製 品 工 業	27.4	7.1	26.0	38.7
そ の 他 製 品 工 業	64.4	151.5	16.8	0.1

#### 低下業種

業 種 名	前年 同月比(%)	前月比(%)		寄 与 率
		前 月	今 月	
一 般 機 械 工 業	▲ 47.4	57.1	▲ 15.4	-1.7
電 子 部 品・デ バ イ ス 工 業	▲ 35.3	15.8	▲ 11.4	-0.3
鋳 業	3.9	▲ 2.9	▲ 9.8	-0.8

### 鉱工業生産指数前年同月比(%)



### 大分県鉱工業指数の推移

(季節調整済指数 平成17年=100)

年月	生産			出荷			在庫		
	指数	前月比	前年同月比 (%)	指数	前月比	前年同月比 (%)	指数	前月比	前年同月比 (%)
19年	112.1	—	4.8	112.2	—	5.1	96.8	—	▲ 6.5
20年	107.0	—	▲ 4.5	107.4	—	▲ 4.3	99.7	—	3.0
21年	91.7	—	▲ 14.3	94.7	—	▲ 11.8	91.9	—	▲ 7.8
21年2月	77.0	0.4	▲ 36.7	81.9	0.9	▲ 33.1	94.9	▲ 0.5	▲ 2.4
3月	81.7	6.1	▲ 28.5	86.5	5.6	▲ 23.0	93.5	▲ 1.5	▲ 6.6
4月	85.6	4.8	▲ 23.5	91.3	5.5	▲ 17.2	86.6	▲ 7.4	▲ 11.1
5月	89.0	4.0	▲ 20.7	90.6	▲ 0.8	▲ 19.9	94.4	9.0	▲ 2.7
6月	91.7	3.0	▲ 19.0	94.9	4.7	▲ 14.5	91.2	▲ 3.4	▲ 9.1
7月	92.9	1.3	▲ 17.2	93.2	▲ 1.8	▲ 17.0	90.5	▲ 0.8	▲ 9.3
8月	94.9	2.2	▲ 8.0	97.0	4.1	▲ 7.8	89.7	▲ 0.9	▲ 11.4
9月	99.0	4.3	▲ 10.1	99.1	2.2	▲ 7.0	89.1	▲ 0.7	▲ 13.7
10月	101.0	2.0	▲ 0.3	104.3	5.2	▲ 1.0	89.9	0.9	▲ 13.1
11月	102.4	1.4	11.0	106.2	1.8	12.7	92.9	3.3	▲ 5.9
12月	104.0	1.6	29.4	106.7	0.5	25.5	94.3	1.5	0.8
22年1月	105.4	1.3	36.8	110.6	3.7	34.6	99.7	5.7	4.5
2月	107.2	1.7	39.2	109.7	▲ 0.8	33.9	102.1	2.4	7.6
3月	96.8	▲ 9.7	18.9	102.8	▲ 6.3	20.2	89.2	▲ 12.6	▲ 4.5
4月	95.8	▲ 1.0	11.9	94.9	▲ 7.7	4.0	91.3	2.4	5.4
5月	104.3	8.9	17.1	105.6	11.3	16.6	102.1	11.8	8.1
6月	94.8	▲ 9.1	3.4	102.6	▲ 2.8	8.2	100.1	▲ 2.0	9.7
7月	94.7	▲ 0.1	1.5	104.9	2.2	11.2	93.9	▲ 6.2	3.7
8月	98.3	3.8	4.2	106.6	1.6	11.3	91.6	▲ 2.4	2.0
9月	97.8	▲ 0.5	▲ 0.7	103.4	▲ 3.0	4.9	95.3	4.0	6.9
10月	91.2	▲ 6.7	▲ 10.2	98.8	▲ 4.4	▲ 6.4	99.1	4.0	10.2
11月	101.2	11.0	▲ 0.7	105.1	6.4	0.2	99.5	0.4	7.2
12月	98.1	▲ 3.1	▲ 5.7	103.7	▲ 1.3	▲ 2.8	96.7	▲ 2.8	2.6
23年1月	102.1	4.1	▲ 2.6	107.2	3.4	▲ 2.6	100.3	3.7	0.6
2月	99.8	▲ 2.3	▲ 6.9	104.2	▲ 2.8	▲ 4.9	108.3	8.0	6.1

## 主要業種動向

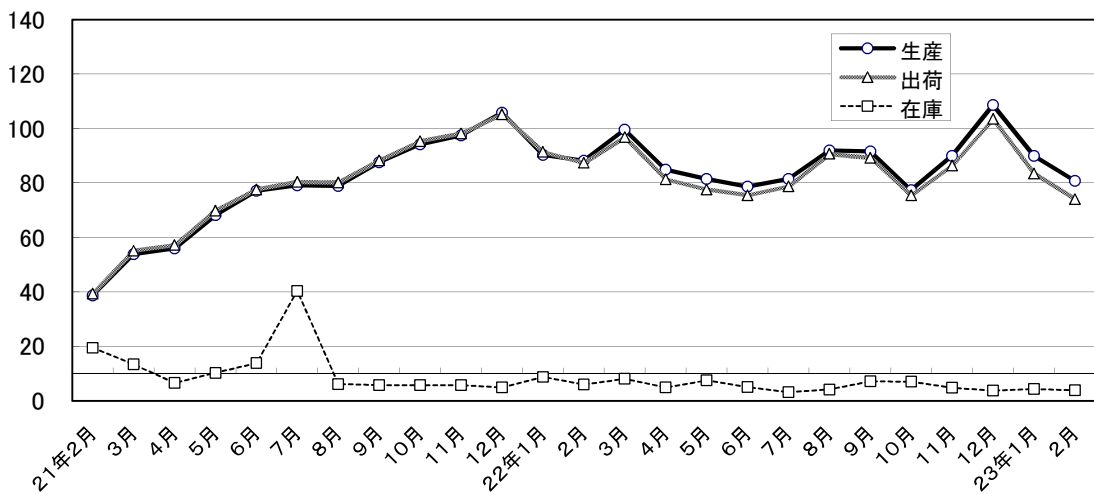
平成23年2月分

(季節調整済指数 平成17年=100)

業 種 名	生 産			出 荷			在 庫		
	指 数	前月比 (%)	前年同月比 (%)	指 数	前月比 (%)	前年同月比 (%)	指 数	前月比 (%)	前年同月比 (%)
電子部品・デバイス工業	80.8	▲ 10.1	▲ 8.5	74.1	▲ 11.3	▲ 15.2	3.9	▲ 11.4	▲ 35.3
鉄鋼業	131.7	6.0	0.4	123.2	▲ 0.2	▲ 0.3	169.9	13.7	11.5
情報通信機械工業	88.0	35.6	▲ 15.2	130.2	16.4	24.2	-	-	-
化学工業	100.0	▲ 14.7	5.2	93.5	▲ 11.0	0.4	96.5	2.1	▲ 16.3
精密機械工業	108.9	▲ 12.9	▲ 11.5	112.0	▲ 10.8	▲ 9.4	209.3	▲ 5.4	17.9

## 主要業種の推移(季節調整済指数 平成17年=100)

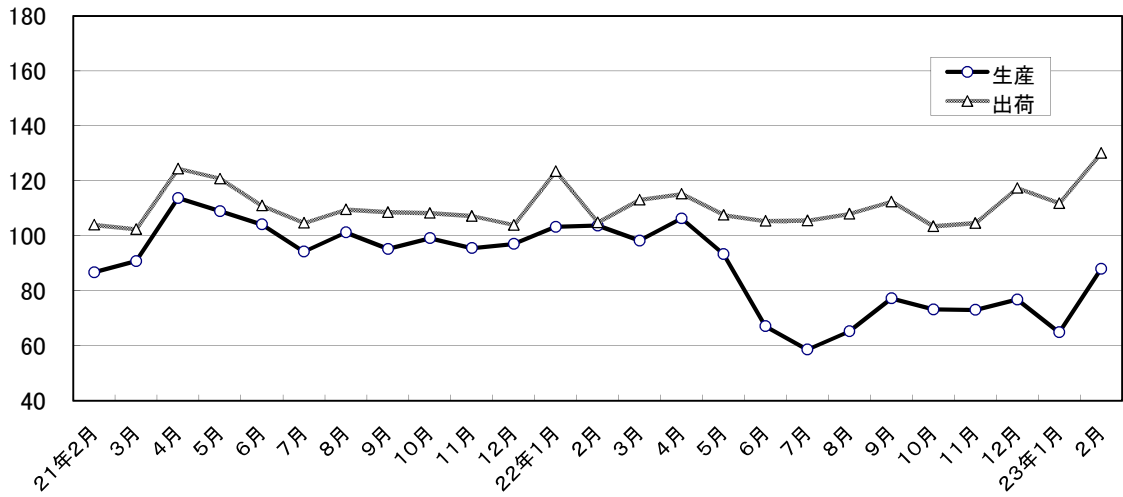
### 電子部品・デバイス工業



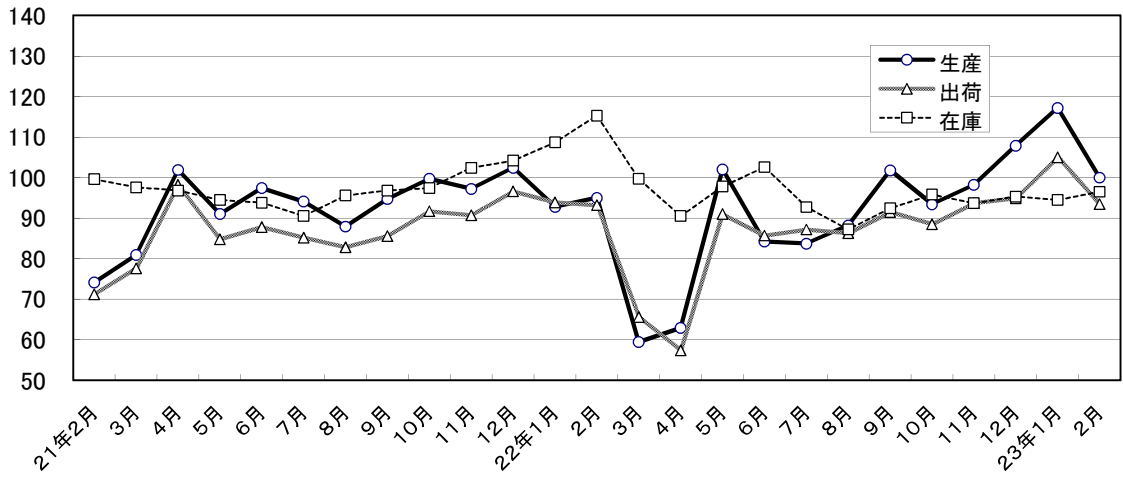
### 鉄鋼業



情報通信機械工業



化学工業



精密機械工業

