

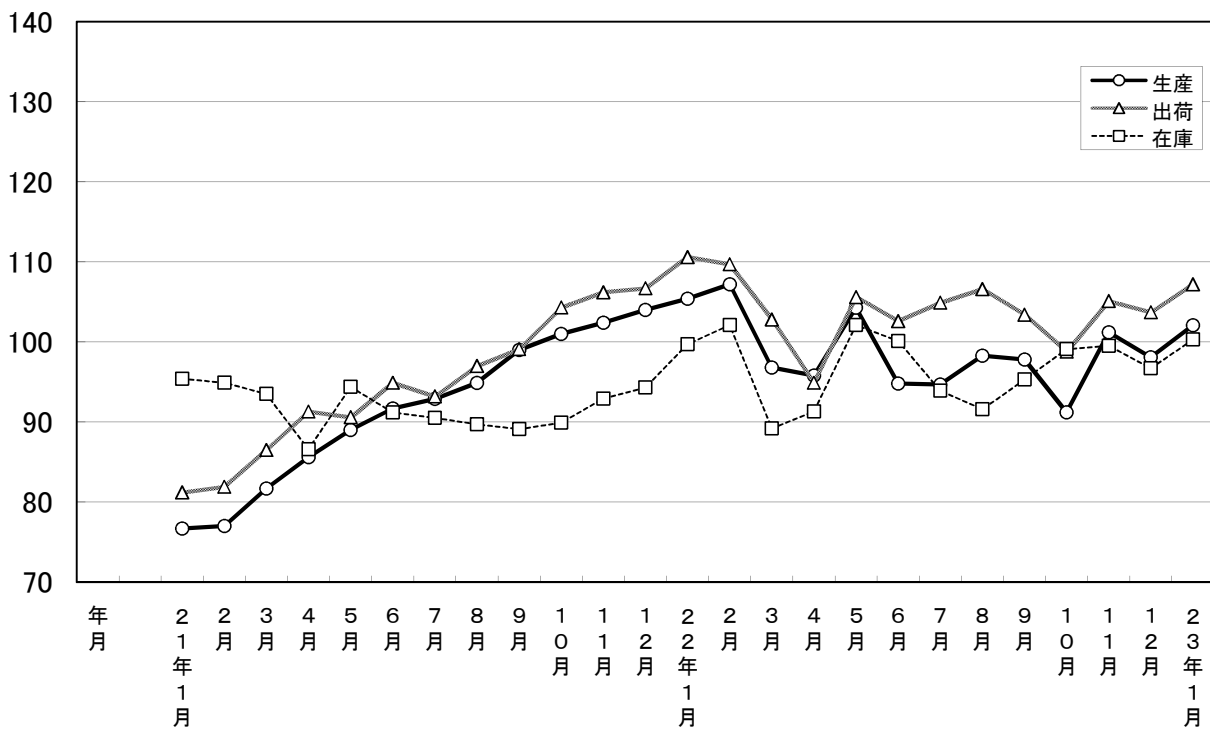
# 大分県鉱工業指数

平成17年基準

平成23年1月分

大分県鉱工業指数の推移(季節調整済指数)

平成17年=100



## 平成23年1月の鉱工業指数

平成17年=100

区 分		季節調整済指数		原 指 数	
			前月比 (%)		前年同月 比 (%)
大分県	生産	102.1	4.1	91.3	▲ 2.6
	出荷	107.2	3.4	98.1	▲ 2.6
	在庫	100.3	3.7	101.8	0.6
全 国	生産	96.0	1.3	86.4	3.5
	出荷	96.4	0.6	86.1	2.7
	在庫	100.3	4.0	103.5	6.7
九 州	生産	102.8	▲ 0.4	94.5	3.5
	出荷	103.2	1.1	93.3	3.1
	在庫	111.6	0.6	114.2	5.2

※九州は速報値

### 概況

#### [生産]

生産指数(季節調整済指数)は102.1(前月比4.1%)となり、2か月ぶりに上昇した。

業種別に生産動向をみると、前月に比べ上昇した業種は「プラスチック製品工業」、「窯業・土石製品工業」、「非鉄金属工業」など11業種で、横ばいの業種が1業種、低下した業種は「食料品工業」、「パルプ・紙・紙加工品工業」、「電子部品・デバイス工業」など8業種となっている。

#### [出荷]

出荷指数(季節調整済指数)は107.2(前月比3.4%)となり、2か月ぶりに上昇した。

業種別に出荷動向をみると、前月に比べ上昇した業種は「非鉄金属工業」、「プラスチック製品工業」、「窯業・土石製品工業」などの10業種で、低下した業種は「食料品工業」、「電子部品・デバイス工業」、「その他製品工業」など10業種となっている。

#### [在庫]

在庫指数(季節調整済指数)は100.3(前月比3.7%)となり、2か月ぶりに上昇した。

業種別に在庫動向をみると、前月に比べ上昇した業種は「その他製品工業」、「一般機械工業」、「電子部品・デバイス工業」など9業種で、低下した業種は「パルプ・紙・紙加工品工業」、「窯業・土石製品工業」、「繊維工業」など9業種となっている。

#### [全国の製造工業生産予測指数]

平成23年2月は前月比0.1%の上昇、3月は1.9%の上昇となっている。

## 業種動向

前月に比べ目立った動きを示したものは、次のとおりである。

### [生産]

#### 上昇業種

業 種 名	前年 同月比(%)	前月比(%)		寄 与 率
		前月	今月	
プラスチック製品工業	25.4	▲ 3.1	23.1	8.6
窯業・土石製品工業	9.9	0.6	18.5	17.7
非鉄金属工業	▲ 20.6	▲ 48.2	17.0	21.3

#### 低下業種

業 種 名	前年 同月比(%)	前月比(%)		寄 与 率
		前月	今月	
食 料 品 工 業	▲ 6.3	0.8	▲ 29.1	-42.2
パルプ・紙・紙加工品工業	▲ 11.6	3.3	▲ 18.1	-3.8
電子部品・デバイス工業	▲ 1.3	20.8	▲ 17.2	-76.8

### [出荷]

#### 上昇業種

業 種 名	前年 同月比(%)	前月比(%)		寄 与 率
		前月	今月	
非鉄金属工業	▲ 17.5	▲ 43.9	27.3	30.1
プラスチック製品工業	23.0	▲ 4.1	24.7	12.0
窯業・土石製品工業	4.9	▲ 2.2	23.9	16.9

#### 低下業種

業 種 名	前年 同月比(%)	前月比(%)		寄 与 率
		前月	今月	
食 料 品 工 業	▲ 2.0	0.5	▲ 26.8	-45.1
電子部品・デバイス工業	▲ 9.3	19.8	▲ 19.3	-74.9
そ の 他 製 品 工 業	18.2	11.7	▲ 10.3	-1.9

### [在庫]

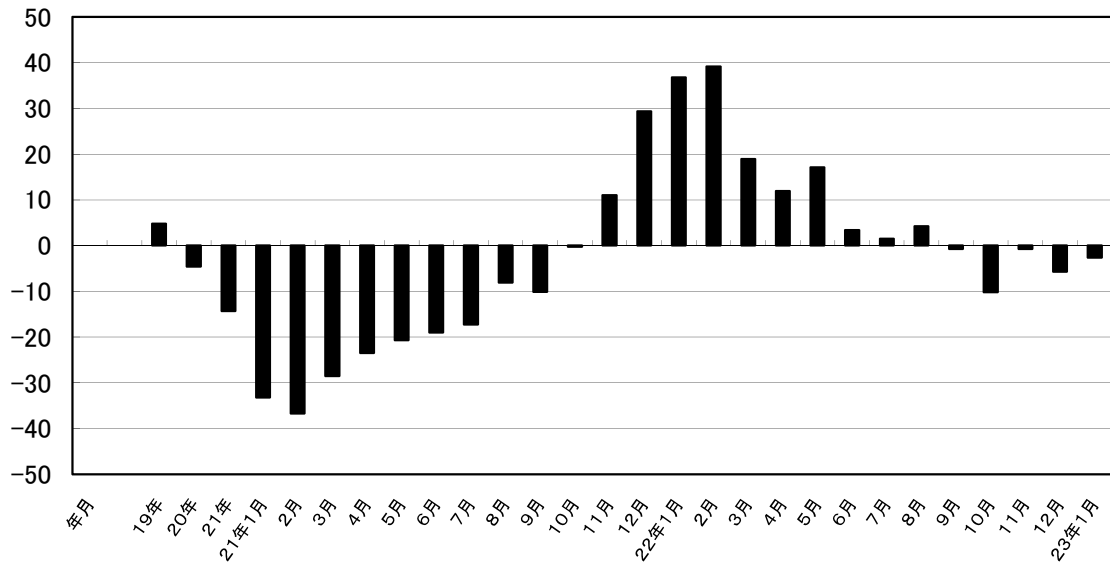
#### 上昇業種

業 種 名	前年 同月比(%)	前月比(%)		寄 与 率
		前月	今月	
そ の 他 製 品 工 業	64.4	▲ 45.3	151.5	0.6
一 般 機 械 工 業	8.9	▲ 22.4	57.1	8.8
電子部品・デバイス工業	▲ 50.0	▲ 22.4	15.8	0.7

#### 低下業種

業 種 名	前年 同月比(%)	前月比(%)		寄 与 率
		前月	今月	
パルプ・紙・紙加工品工業	▲ 19.0	5.1	▲ 44.3	-30.9
窯業・土石製品工業	▲ 18.9	▲ 11.0	▲ 6.9	-11.1
織 維 工 業	▲ 28.5	0.6	▲ 5.2	-0.4

## 鉋工業生産指数前年同月比(%)



## 大分県鉋工業指数の推移

(季節調整済指数 平成17年=100)

年月	生産			出荷			在庫		
	指数	前月比	前年同月比 (%)	指数	前月比	前年同月比 (%)	指数	前月比	前年同月比 (%)
19年	112.1	—	4.8	112.2	—	5.1	96.8	—	▲ 6.5
20年	107.0	—	▲ 4.5	107.4	—	▲ 4.3	99.7	—	3.0
21年	91.7	—	▲ 14.3	94.7	—	▲ 11.8	91.9	—	▲ 7.8
21年1月	76.7	▲ 3.6	▲ 33.2	81.2	▲ 4.7	▲ 29.3	95.4	1.1	▲ 8.2
2月	77.0	0.4	▲ 36.7	81.9	0.9	▲ 33.1	94.9	▲ 0.5	▲ 2.4
3月	81.7	6.1	▲ 28.5	86.5	5.6	▲ 23.0	93.5	▲ 1.5	▲ 6.6
4月	85.6	4.8	▲ 23.5	91.3	5.5	▲ 17.2	86.6	▲ 7.4	▲ 11.1
5月	89.0	4.0	▲ 20.7	90.6	▲ 0.8	▲ 19.9	94.4	9.0	▲ 2.7
6月	91.7	3.0	▲ 19.0	94.9	4.7	▲ 14.5	91.2	▲ 3.4	▲ 9.1
7月	92.9	1.3	▲ 17.2	93.2	▲ 1.8	▲ 17.0	90.5	▲ 0.8	▲ 9.3
8月	94.9	2.2	▲ 8.0	97.0	4.1	▲ 7.8	89.7	▲ 0.9	▲ 11.4
9月	99.0	4.3	▲ 10.1	99.1	2.2	▲ 7.0	89.1	▲ 0.7	▲ 13.7
10月	101.0	2.0	▲ 0.3	104.3	5.2	▲ 1.0	89.9	0.9	▲ 13.1
11月	102.4	1.4	11.0	106.2	1.8	12.7	92.9	3.3	▲ 5.9
12月	104.0	1.6	29.4	106.7	0.5	25.5	94.3	1.5	0.8
22年1月	105.4	1.3	36.8	110.6	3.7	34.6	99.7	5.7	4.5
2月	107.2	1.7	39.2	109.7	▲ 0.8	33.9	102.1	2.4	7.6
3月	96.8	▲ 9.7	18.9	102.8	▲ 6.3	20.2	89.2	▲ 12.6	▲ 4.5
4月	95.8	▲ 1.0	11.9	94.9	▲ 7.7	4.0	91.3	2.4	5.4
5月	104.3	8.9	17.1	105.6	11.3	16.6	102.1	11.8	8.1
6月	94.8	▲ 9.1	3.4	102.6	▲ 2.8	8.2	100.1	▲ 2.0	9.7
7月	94.7	▲ 0.1	1.5	104.9	2.2	11.2	93.9	▲ 6.2	3.7
8月	98.3	3.8	4.2	106.6	1.6	11.3	91.6	▲ 2.4	2.0
9月	97.8	▲ 0.5	▲ 0.7	103.4	▲ 3.0	4.9	95.3	4.0	6.9
10月	91.2	▲ 6.7	▲ 10.2	98.8	▲ 4.4	▲ 6.4	99.1	4.0	10.2
11月	101.2	11.0	▲ 0.7	105.1	6.4	0.2	99.5	0.4	7.2
12月	98.1	▲ 3.1	▲ 5.7	103.7	▲ 1.3	▲ 2.8	96.7	▲ 2.8	2.6
23年1月	102.1	4.1	▲ 2.6	107.2	3.4	▲ 2.6	100.3	3.7	0.6

## 主要業種動向

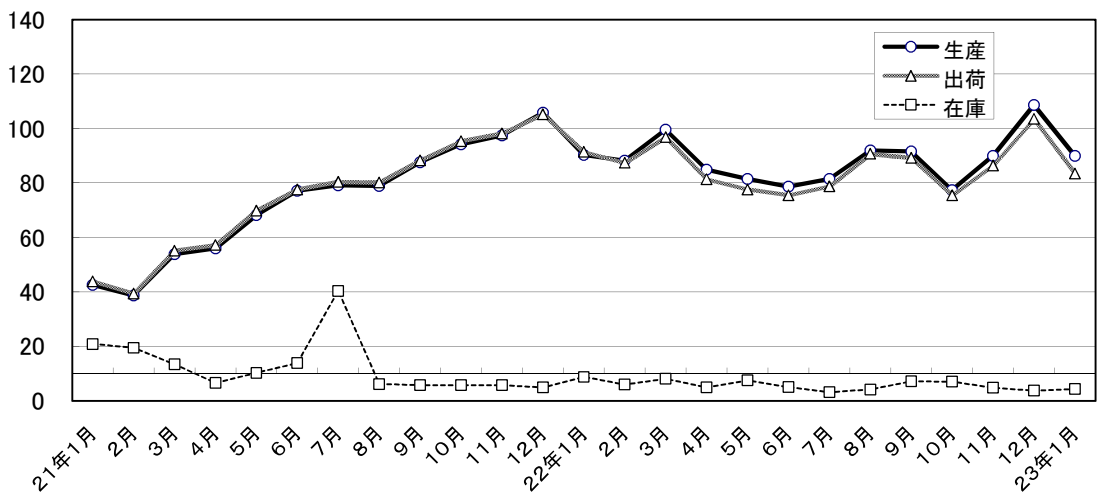
平成23年1月分

(季節調整済指数 平成17年=100)

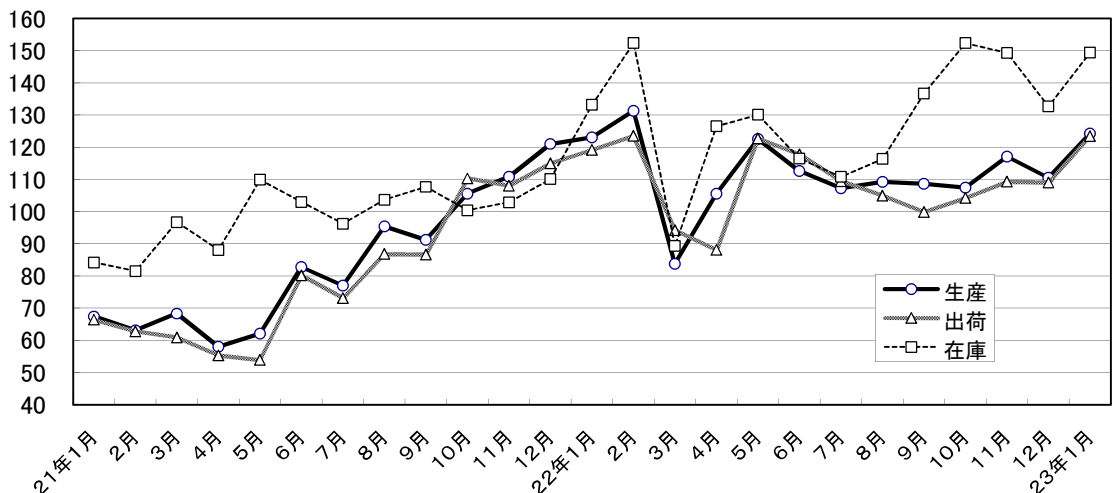
業 種 名	生 産			出 荷			在 庫		
	指 数	前月比 (%)	前年同月比 (%)	指 数	前月比 (%)	前年同月比 (%)	指 数	前月比 (%)	前年同月比 (%)
電子部品・デバイス工業	89.9	▲ 17.2	▲ 1.3	83.5	▲ 19.3	▲ 9.3	4.4	15.8	▲ 50.0
鉄鋼業	124.2	12.4	▲ 1.6	123.5	13.2	3.0	149.4	12.6	12.1
情報通信機械工業	64.9	▲ 15.5	▲ 35.7	111.9	▲ 4.7	▲ 8.0	—	—	—
化学工業	117.2	8.6	28.9	105.0	10.6	14.9	94.5	▲ 0.8	▲ 13.1
精密機械工業	125.1	9.8	▲ 4.7	125.6	14.7	▲ 1.4	221.2	▲ 2.5	19.6

## 主要業種の推移(季節調整済指数 平成17年=100)

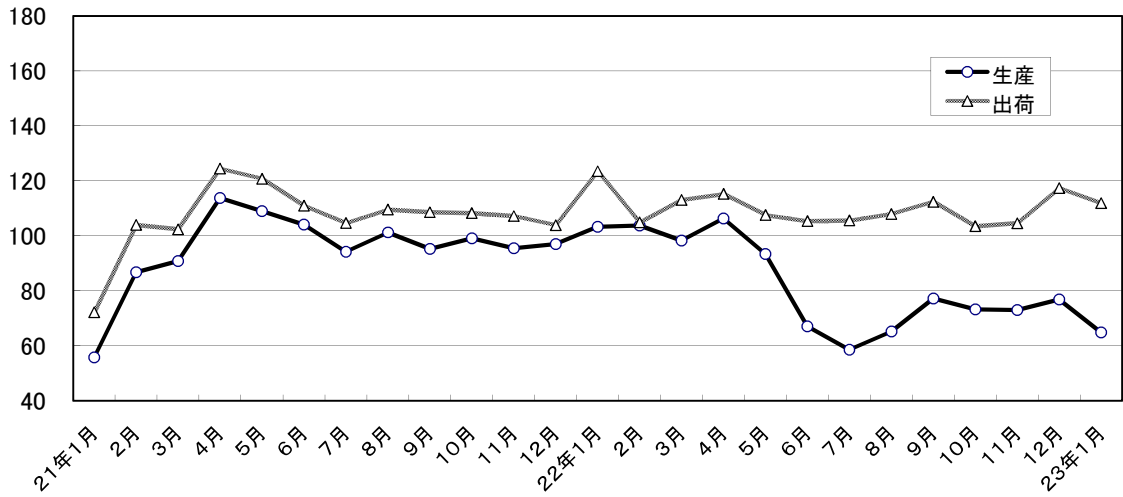
### 電子部品・デバイス工業



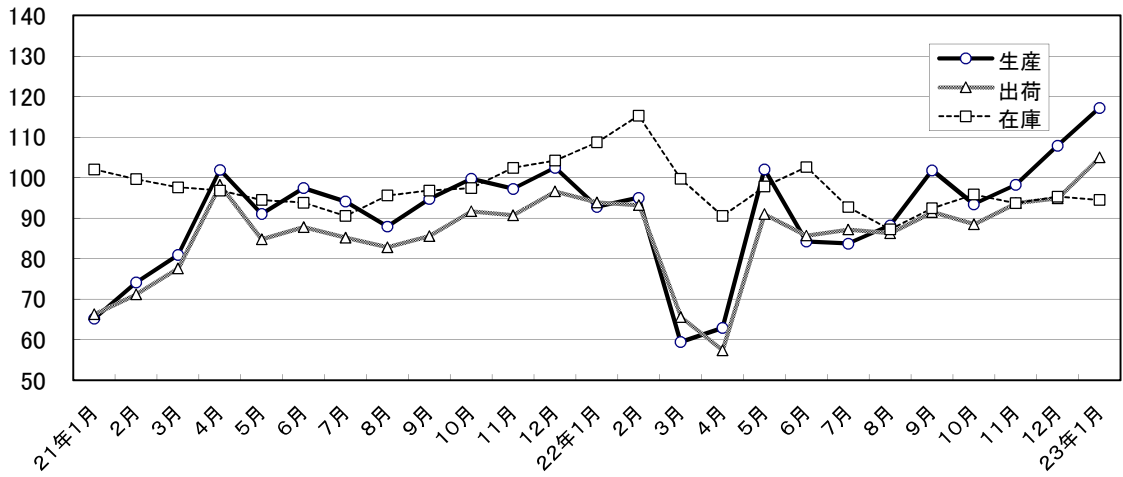
### 鉄鋼業



情報通信機械工業



化学工業



精密機械工業

