

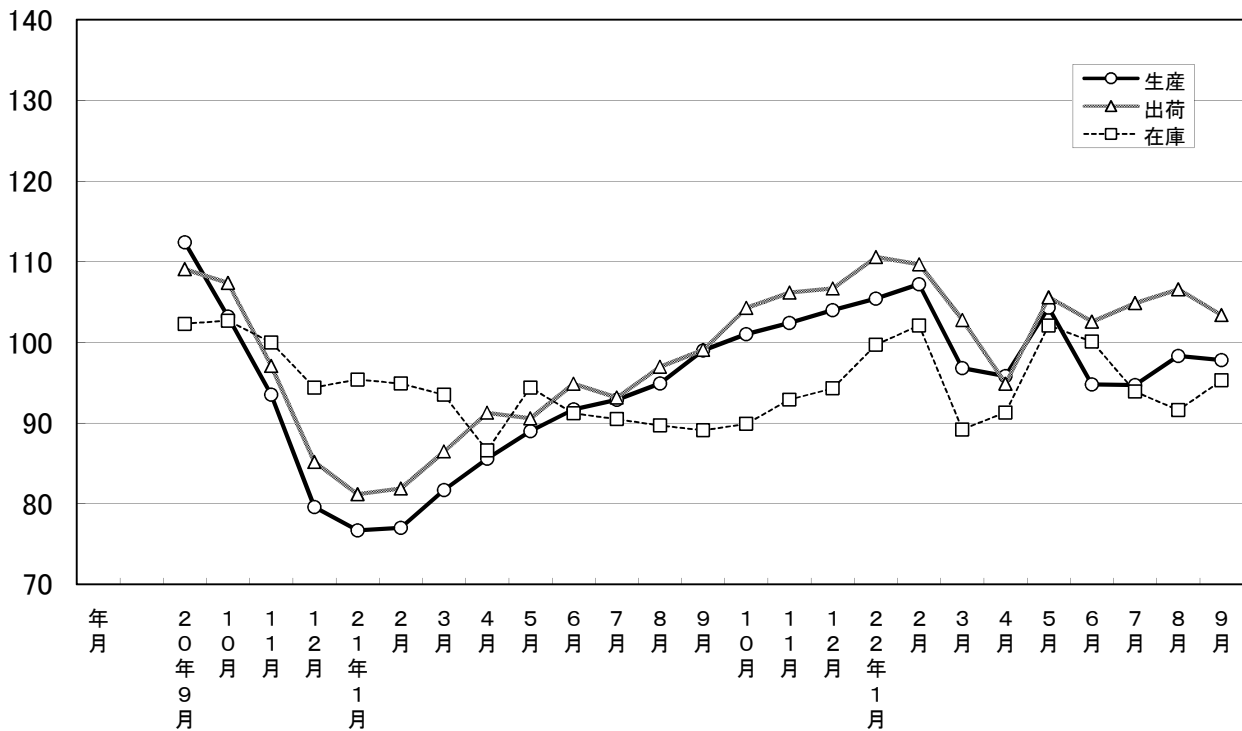
大分県鋳工業指数

平成17年基準

平成22年9月分

大分県鋳工業指数の推移(季節調整済指数)

平成17年=100



平成22年9月の鉱工業指数

平成17年=100

区 分		季節調整済指数		原 指 数	
			前月比 (%)		前年同月 比 (%)
大分県	生 産	97.8	▲ 0.5	103.4	▲ 0.7
	出 荷	103.4	▲ 3.0	111.7	4.9
	在 庫	95.3	4.0	95.1	6.9
全 国	生 産	92.8	▲ 1.6	101.2	11.5
	出 荷	95.2	▲ 0.5	105.1	12.6
	在 庫	97.6	0.1	95.2	3.4
九 州	生 産	104.4	▲ 1.9	112.2	13.7
	出 荷	104.5	▲ 2.5	113.3	13.8
	在 庫	111.3	4.3	109.2	2.0

※九州は速報値

概況

[生産]

生産指数(季節調整済指数)は97.8(前月比▲0.5%)となり、2か月ぶりに低下した。

業種別に生産動向をみると、前月に比べ上昇した業種は「情報通信機械工業」、「化学工業」、「木材・木製品工業」など8業種で、一方低下した業種は「一般機械工業」、「パルプ・紙・紙加工品工業」、「非鉄金属工業」など12業種となっている。

[出荷]

出荷指数(季節調整済指数)は103.4(前月比▲3.0%)となり、3か月ぶりに低下した。

業種別に出荷動向をみると、前月に比べ上昇した業種は「窯業・土石製品工業」、「家具工業」、「化学工業」などの6業種で、低下した業種は「電気機械工業」、「繊維工業」、「一般機械工業」など14業種となっている。

[在庫]

在庫指数(季節調整済指数)は95.3(前月比4.0%)となり、4か月ぶりに上昇した。

業種別に在庫動向をみると、前月に比べ上昇した業種は「一般機械工業」、「電子部品・デバイス工業」、「その他製品工業」など13業種で、一方低下した業種は「非鉄金属工業」、「電気機械工業」、「窯業・土石製品工業」など5業種となっている。

[全国の製造工業生産予測指数]

平成22年10月は前月比▲3.6%の低下、11月は1.7%の上昇となっている。

業種動向

前月に比べ目立った動きを示したものは、次のとおりである。

[生産]

上昇業種

業 種 名	前年 同月比(%)	前月比(%)		寄 与 率
		前月	今月	
情報通信機械工業	▲ 17.2	11.3	18.4	-317.1
化学工業	9.9	5.4	15.4	-299.7
木材・木製品工業	2.5	▲ 0.5	12.6	-16.8

低下業種

業 種 名	前年 同月比(%)	前月比(%)		寄 与 率
		前月	今月	
一般機械工業	32.7	▲ 2.9	▲ 14.5	295.3
パルプ・紙・紙加工品工業	▲ 6.0	10.4	▲ 14.3	24.7
非鉄金属工業	▲ 27.5	20.9	▲ 12.3	169.2

[出荷]

上昇業種

業 種 名	前年 同月比(%)	前月比(%)		寄 与 率
		前月	今月	
窯業・土石製品工業	4.1	▲ 7.3	8.0	-6.0
家具工業	0.4	▲ 2.7	7.2	-0.3
化学工業	9.8	▲ 1.0	6.0	-22.1

低下業種

業 種 名	前年 同月比(%)	前月比(%)		寄 与 率
		前月	今月	
電気機械工業	▲ 55.5	▲ 12.2	▲ 32.2	10.3
繊維工業	25.6	6.3	▲ 14.0	1.0
一般機械工業	39.9	▲ 5.6	▲ 12.0	30.9

[在庫]

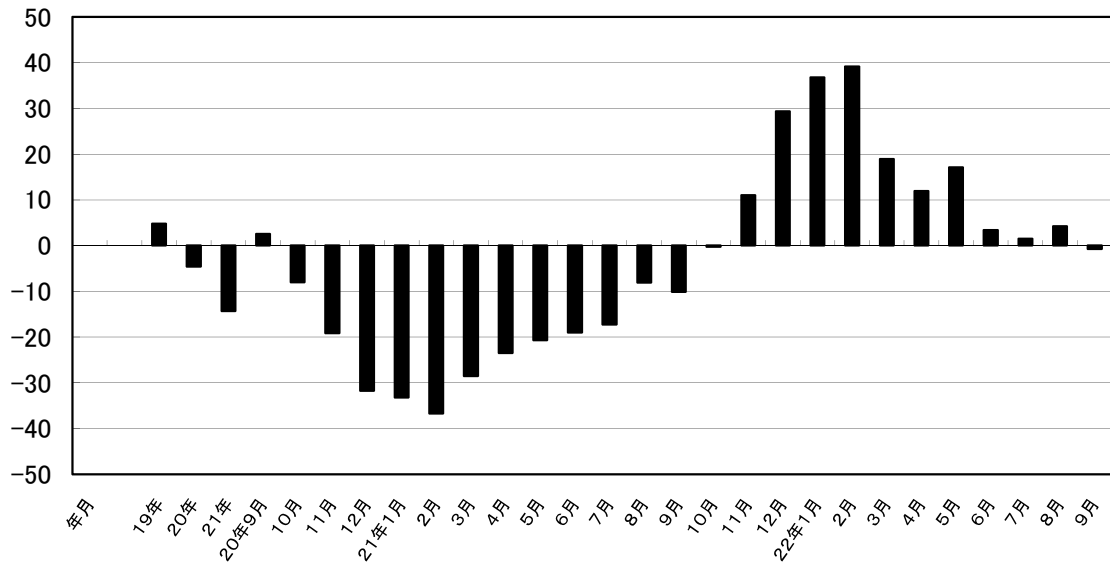
上昇業種

業 種 名	前年 同月比(%)	前月比(%)		寄 与 率
		前月	今月	
一般機械工業	126.5	▲ 29.2	76.9	13.5
電子部品・デバイス工業	25.0	31.3	71.4	3.5
その他製品工業	15.8	▲ 22.6	47.7	0.2

低下業種

業 種 名	前年 同月比(%)	前月比(%)		寄 与 率
		前月	今月	
非鉄金属工業	▲ 18.9	2.9	▲ 33.5	-62.4
電気機械工業	▲ 41.6	▲ 5.5	▲ 13.8	-2.7
窯業・土石製品工業	▲ 3.6	6.8	▲ 12.2	-24.9

鉱工業生産指数前年同月比(%)



大分県鉱工業指数の推移

(季節調整済指数 平成17年=100)

年月	生産			出荷			在庫		
	指数	前月比	前年同月比 (%)	指数	前月比	前年同月比 (%)	指数	前月比	前年同月比 (%)
19年	112.1	—	4.8	112.2	—	5.1	96.8	—	▲ 6.5
20年	107.0	—	▲ 4.5	107.4	—	▲ 4.3	99.7	—	▲ 3.0
21年	91.7	—	▲ 14.3	94.7	—	▲ 11.8	91.9	—	▲ 7.8
20年9月	112.4	7.9	2.6	109.1	4.6	▲ 0.8	102.3	1.5	10.9
10月	103.2	▲ 8.2	▲ 8.0	107.4	▲ 1.6	▲ 4.0	102.7	0.4	9.8
11月	93.5	▲ 9.4	▲ 19.1	97.1	▲ 9.6	▲ 16.0	100.0	▲ 2.6	5.6
12月	79.6	▲ 14.9	▲ 31.7	85.2	▲ 12.3	▲ 26.2	94.4	▲ 5.6	▲ 3.7
21年1月	76.7	▲ 3.6	▲ 33.2	81.2	▲ 4.7	▲ 29.3	95.4	1.1	▲ 8.2
2月	77.0	0.4	▲ 36.7	81.9	0.9	▲ 33.1	94.9	▲ 0.5	▲ 2.4
3月	81.7	6.1	▲ 28.5	86.5	5.6	▲ 23.0	93.5	▲ 1.5	▲ 6.6
4月	85.6	4.8	▲ 23.5	91.3	5.5	▲ 17.2	86.6	▲ 7.4	▲ 11.1
5月	89.0	4.0	▲ 20.7	90.6	▲ 0.8	▲ 19.9	94.4	9.0	▲ 2.7
6月	91.7	3.0	▲ 19.0	94.9	4.7	▲ 14.5	91.2	▲ 3.4	▲ 9.1
7月	92.9	1.3	▲ 17.2	93.2	▲ 1.8	▲ 17.0	90.5	▲ 0.8	▲ 9.3
8月	94.9	2.2	▲ 8.0	97.0	4.1	▲ 7.8	89.7	▲ 0.9	▲ 11.4
9月	99.0	4.3	▲ 10.1	99.1	2.2	▲ 7.0	89.1	▲ 0.7	▲ 13.7
10月	101.0	2.0	▲ 0.3	104.3	5.2	▲ 1.0	89.9	0.9	▲ 13.1
11月	102.4	1.4	11.0	106.2	1.8	12.7	92.9	3.3	▲ 5.9
12月	104.0	1.6	29.4	106.7	0.5	25.5	94.3	1.5	0.8
22年1月	105.4	1.3	36.8	110.6	3.7	34.6	99.7	5.7	4.5
2月	107.2	1.7	39.2	109.7	▲ 0.8	33.9	102.1	2.4	7.6
3月	96.8	▲ 9.7	18.9	102.8	▲ 6.3	20.2	89.2	▲ 12.6	▲ 4.5
4月	95.8	▲ 1.0	11.9	94.9	▲ 7.7	4.0	91.3	2.4	5.4
5月	104.3	8.9	17.1	105.6	11.3	16.6	102.1	11.8	8.1
6月	94.8	▲ 9.1	3.4	102.6	▲ 2.8	8.2	100.1	▲ 2.0	9.7
7月	94.7	▲ 0.1	1.5	104.9	2.2	11.2	93.9	▲ 6.2	3.7
8月	98.3	3.8	4.2	106.6	1.6	11.3	91.6	▲ 2.4	2.0
9月	97.8	▲ 0.5	▲ 0.7	103.4	▲ 3.0	4.9	95.3	4.0	6.9

主要業種動向

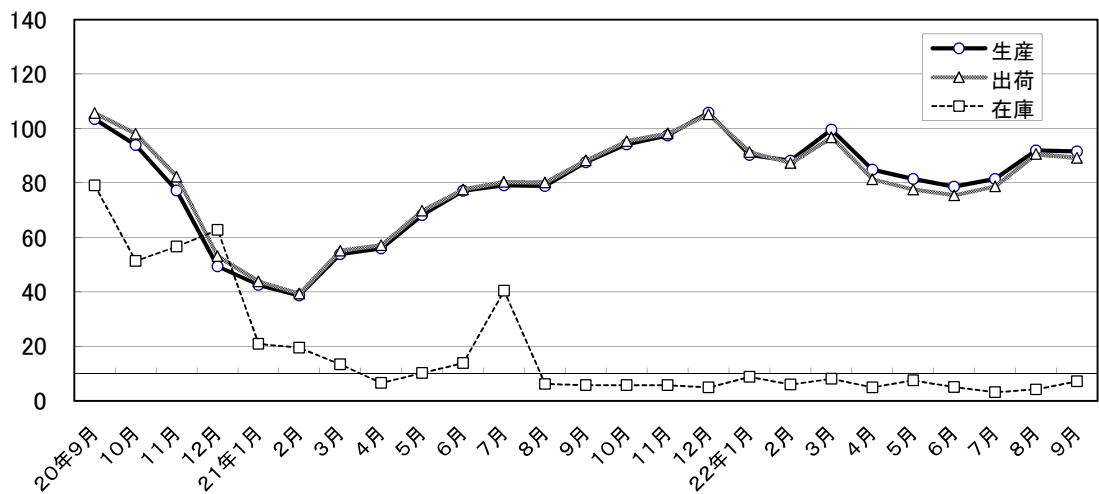
平成22年9月分

(季節調整済指数 平成17年=100)

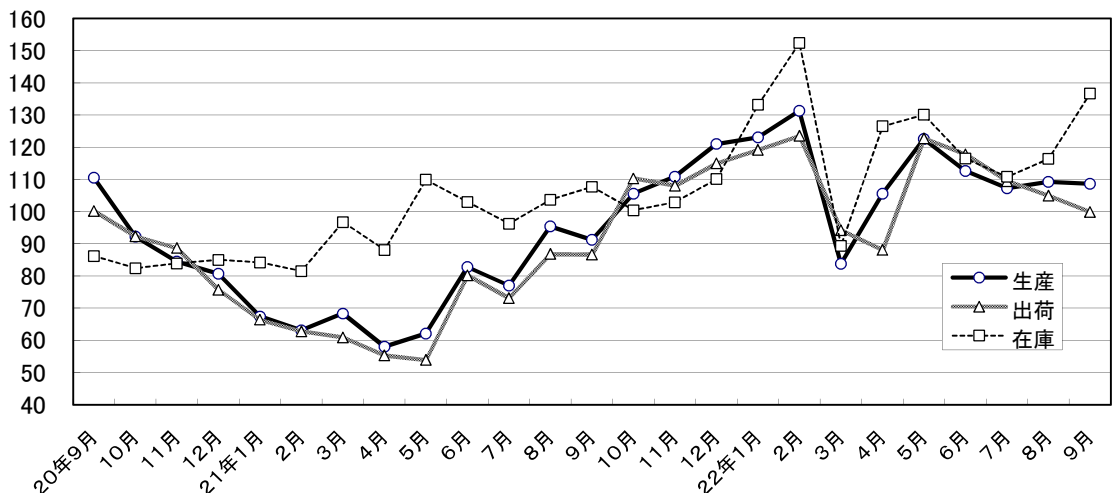
業 種 名	生 産			出 荷			在 庫		
	指 数	前月比 (%)	前年同月比 (%)	指 数	前月比 (%)	前年同月比 (%)	指 数	前月比 (%)	前年同月比 (%)
電子部品・デバイス工業	91.6	▲ 0.3	3.7	89.2	▲ 1.7	0.3	7.2	71.4	25.0
鉄鋼業	108.6	▲ 0.5	16.1	99.9	▲ 4.9	14.5	136.7	17.4	27.0
情報通信機械工業	77.2	18.4	▲ 17.2	112.4	4.1	5.0	—	—	—
化学工業	101.8	15.4	9.9	91.5	6.0	9.8	92.4	6.0	▲ 4.5
精密機械工業	127.9	3.1	▲ 3.6	121.6	▲ 0.8	▲ 7.2	209.5	5.2	38.2

主要業種の推移(季節調整済指数 平成17年=100)

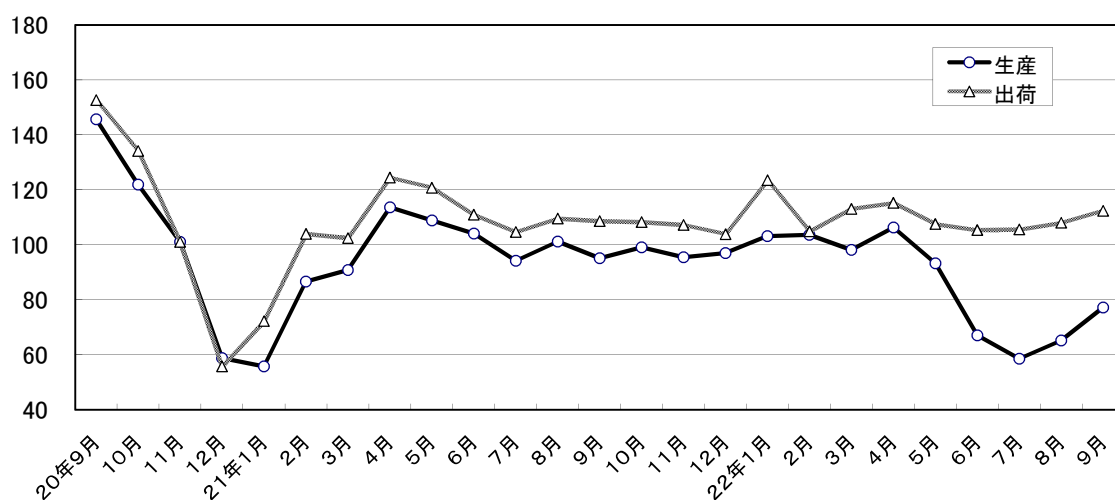
電子部品・デバイス工業



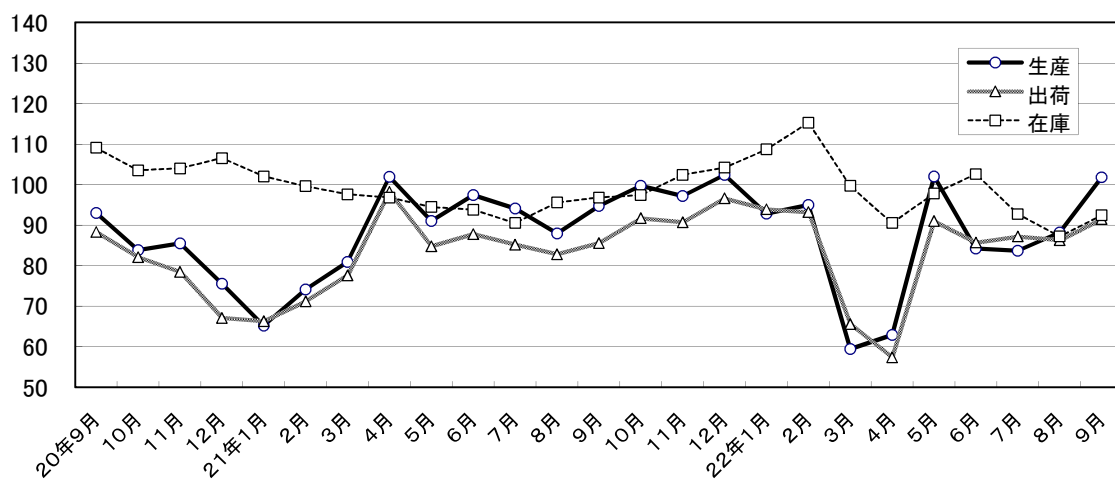
鉄鋼業



情報通信機械工業



化学工業



精密機械工業

