

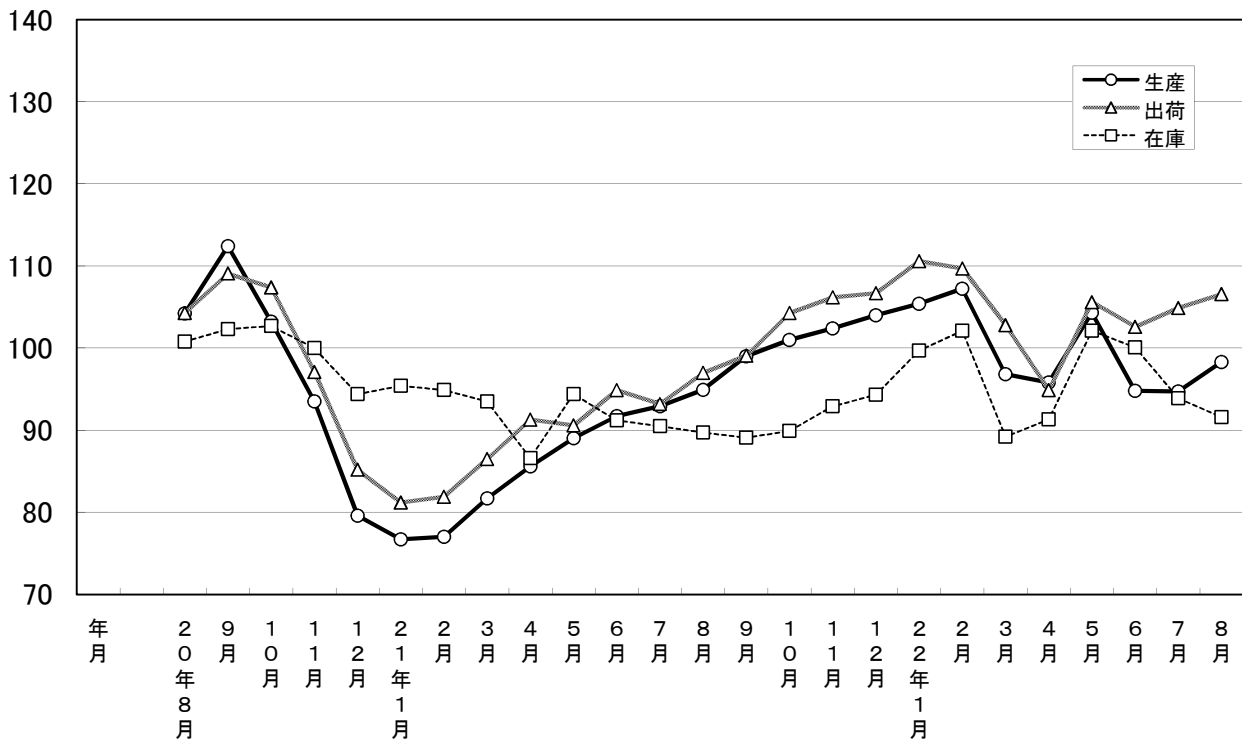
大分県鉱工業指数

平成17年基準

平成22年8月分

大分県鉱工業指数の推移(季節調整済指数)

平成17年=100



平成22年8月の鉱工業指数

平成17年=100

区 分		季節調整済指数		原 指 数	
			前月比 (%)		前年同月 比 (%)
大分県	生 産	98.3	3.8	95.2	4.2
	出 荷	106.6	1.6	100.8	11.3
	在 庫	91.6	▲ 2.4	94.8	2.0
全 国	生 産	94.3	▲ 0.5	89.8	15.1
	出 荷	95.7	▲ 0.8	90.7	15.8
	在 庫	97.5	0.8	98.0	2.6
九 州	生 産	106.5	5.2	102.8	20.0
	出 荷	107.1	4.0	101.7	19.8
	在 庫	106.1	▲ 0.7	106.6	0.4

※九州は速報値

概況

[生産]

生産指数(季節調整済指数)は98.3(前月比3.8%)となり、3か月ぶりに上昇した。

業種別に生産動向をみると、前月に比べ上昇した業種は「非鉄金属工業」、「電子部品・デバイス工業」、「情報通信機械工業」など12業種で、一方低下した業種は「電気機械工業」、「窯業・土石製品工業」、「鉱業」など8業種となっている。

[出荷]

出荷指数(季節調整済指数)は106.6(前月比1.6%)となり、2か月連続で上昇した。

業種別に出荷動向をみると、前月に比べ上昇した業種は「プラスチック製品工業」、「電子部品・デバイス工業」、「非鉄金属工業」などの12業種で、低下した業種は「電気機械工業」、「鉱業」、「窯業・土石製品工業」など8業種となっている。

[在庫]

在庫指数(季節調整済指数)は91.6(前月比▲2.4%)となり、3か月連続で低下した。

業種別に在庫動向をみると、前月に比べ上昇した業種は「電子部品・デバイス工業」、「パルプ・紙・紙加工品工業」、「窯業・土石製品工業」など8業種で、一方低下した業種は「一般機械工業」、「その他製品工業」、「石油製品工業」など10業種となっている。

[全国の製造工業生産予測指数]

平成22年9月は前月比▲0.1%の低下、10月は同▲2.9%の低下となっている。

業種動向

前月に比べ目立った動きを示したものは、次のとおりである。

[生産]

上昇業種

業 種 名	前年 同月比(%)	前月比(%)		寄 与 率
		前 月	今 月	
非 鉄 金 属 工 業	1.0	▲ 13.0	20.9	33.1
電子部品・デバイス工業	15.7	3.7	12.8	47.4
情報通信機械工業	▲ 34.3	▲ 12.7	11.3	24.2

低下業種

業 種 名	前年 同月比(%)	前月比(%)		寄 与 率
		前 月	今 月	
電 気 機 械 工 業	▲ 18.9	▲ 21.8	▲ 22.3	-6.8
窯業・土石製品工業	▲ 1.6	15.5	▲ 10.8	-13.5
鋁 業	▲ 8.4	5.0	▲ 10.6	-2.9

[出荷]

上昇業種

業 種 名	前年 同月比(%)	前月比(%)		寄 与 率
		前 月	今 月	
プラスチック製品工業	▲ 3.8	▲ 20.6	19.9	16.3
電子部品・デバイス工業	12.6	4.4	15.1	91.8
非 鉄 金 属 工 業	▲ 7.0	▲ 10.5	9.7	26.4

低下業種

業 種 名	前年 同月比(%)	前月比(%)		寄 与 率
		前 月	今 月	
電 気 機 械 工 業	▲ 15.8	▲ 10.7	▲ 12.2	-8.4
鋁 業	▲ 10.8	▲ 0.4	▲ 9.2	-1.3
窯業・土石製品工業	▲ 3.9	▲ 4.0	▲ 7.3	-11.0

[在庫]

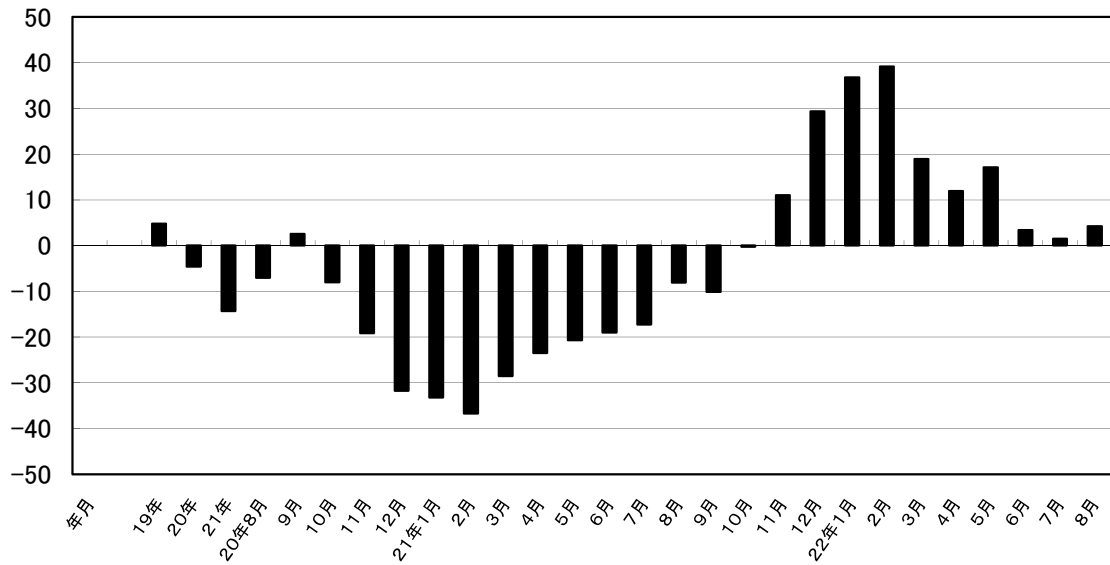
上昇業種

業 種 名	前年 同月比(%)	前月比(%)		寄 与 率
		前 月	今 月	
電子部品・デバイス工業	▲ 32.4	▲ 37.3	31.3	-1.9
パルプ・紙・紙加工品工業	44.0	5.9	7.3	-6.6
窯業・土石製品工業	6.3	9.9	6.8	-20.9

低下業種

業 種 名	前年 同月比(%)	前月比(%)		寄 与 率
		前 月	今 月	
一 般 機 械 工 業	▲ 5.5	21.1	▲ 29.2	11.6
そ の 他 製 品 工 業	▲ 11.8	▲ 0.5	▲ 22.6	0.2
石 油 製 品 工 業	▲ 19.2	▲ 9.5	▲ 12.2	62.5

鉬工業生産指数前年同月比(%)



大分県鉬工業指数の推移

(季節調整済指数 平成17年=100)

年月	生産			出荷			在庫		
	指数	前月比	前年同月比 (%)	指数	前月比	前年同月比 (%)	指数	前月比	前年同月比 (%)
19年	112.1	—	4.8	112.2	—	5.1	96.8	—	▲ 6.5
20年	107.0	—	▲ 4.5	107.4	—	▲ 4.3	99.7	—	3.0
21年	91.7	—	▲ 14.3	94.7	—	▲ 11.8	91.9	—	▲ 7.8
20年8月	104.2	▲ 8.2	▲ 7.0	104.3	▲ 7.0	▲ 7.6	100.8	1.1	4.5
9月	112.4	7.9	2.6	109.1	4.6	▲ 0.8	102.3	1.5	10.9
10月	103.2	▲ 8.2	▲ 8.0	107.4	▲ 1.6	▲ 4.0	102.7	0.4	9.8
11月	93.5	▲ 9.4	▲ 19.1	97.1	▲ 9.6	▲ 16.0	100.0	▲ 2.6	5.6
12月	79.6	▲ 14.9	▲ 31.7	85.2	▲ 12.3	▲ 26.2	94.4	▲ 5.6	▲ 3.7
21年1月	76.7	▲ 3.6	▲ 33.2	81.2	▲ 4.7	▲ 29.3	95.4	1.1	▲ 8.2
2月	77.0	0.4	▲ 36.7	81.9	0.9	▲ 33.1	94.9	▲ 0.5	▲ 2.4
3月	81.7	6.1	▲ 28.5	86.5	5.6	▲ 23.0	93.5	▲ 1.5	▲ 6.6
4月	85.6	4.8	▲ 23.5	91.3	5.5	▲ 17.2	86.6	▲ 7.4	▲ 11.1
5月	89.0	4.0	▲ 20.7	90.6	▲ 0.8	▲ 19.9	94.4	9.0	▲ 2.7
6月	91.7	3.0	▲ 19.0	94.9	4.7	▲ 14.5	91.2	▲ 3.4	▲ 9.1
7月	92.9	1.3	▲ 17.2	93.2	▲ 1.8	▲ 17.0	90.5	▲ 0.8	▲ 9.3
8月	94.9	2.2	▲ 8.0	97.0	4.1	▲ 7.8	89.7	▲ 0.9	▲ 11.4
9月	99.0	4.3	▲ 10.1	99.1	2.2	▲ 7.0	89.1	▲ 0.7	▲ 13.7
10月	101.0	2.0	▲ 0.3	104.3	5.2	▲ 1.0	89.9	0.9	▲ 13.1
11月	102.4	1.4	11.0	106.2	1.8	12.7	92.9	3.3	▲ 5.9
12月	104.0	1.6	29.4	106.7	0.5	25.5	94.3	1.5	0.8
22年1月	105.4	1.3	36.8	110.6	3.7	34.6	99.7	5.7	4.5
2月	107.2	1.7	39.2	109.7	▲ 0.8	33.9	102.1	2.4	7.6
3月	96.8	▲ 9.7	18.9	102.8	▲ 6.3	20.2	89.2	▲ 12.6	▲ 4.5
4月	95.8	▲ 1.0	11.9	94.9	▲ 7.7	4.0	91.3	2.4	5.4
5月	104.3	8.9	17.1	105.6	11.3	16.6	102.1	11.8	8.1
6月	94.8	▲ 9.1	3.4	102.6	▲ 2.8	8.2	100.1	▲ 2.0	9.7
7月	94.7	▲ 0.1	1.5	104.9	2.2	11.2	93.9	▲ 6.2	3.7
8月	98.3	3.8	4.2	106.6	1.6	11.3	91.6	▲ 2.4	2.0

主要業種動向

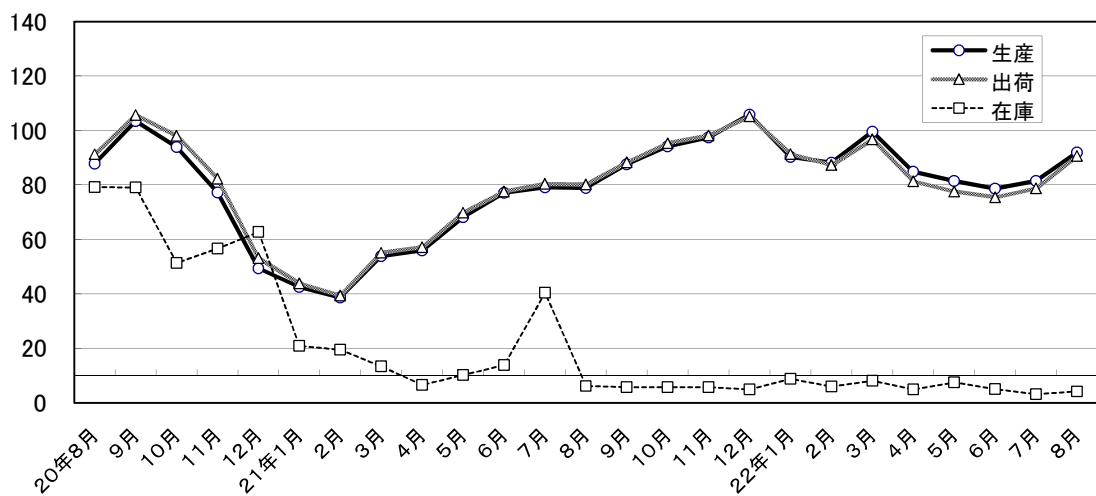
平成22年8月分

(季節調整済指数 平成17年=100)

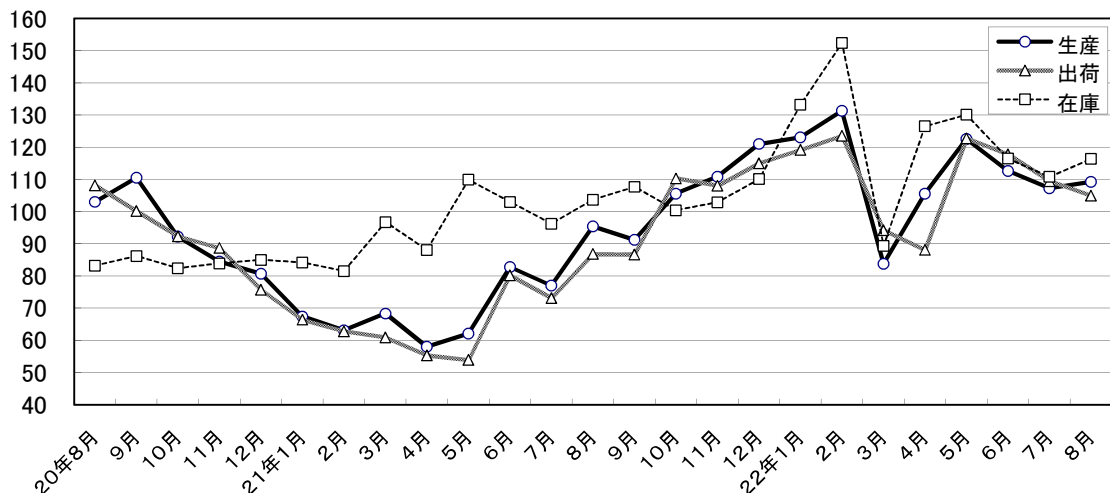
業 種 名	生 産			出 荷			在 庫		
	指 数	前月比 (%)	前年同月比 (%)	指 数	前月比 (%)	前年同月比 (%)	指 数	前月比 (%)	前年同月比 (%)
電子部品・デバイス工業	91.9	12.8	15.7	90.7	15.1	12.6	4.2	31.3	▲ 32.4
鉄鋼業	109.2	1.9	14.0	105.0	▲ 4.1	23.9	116.4	5.1	12.2
情報通信機械工業	65.2	11.3	▲ 34.3	108.0	2.3	0.3	-	-	-
化学工業	88.2	5.4	▲ 0.2	86.3	▲ 1.0	5.2	87.2	▲ 5.9	▲ 8.8
精密機械工業	124.0	▲ 4.6	▲ 3.8	122.6	▲ 1.3	▲ 3.2	199.2	2.8	29.6

主要業種の推移(季節調整済指数 平成17年=100)

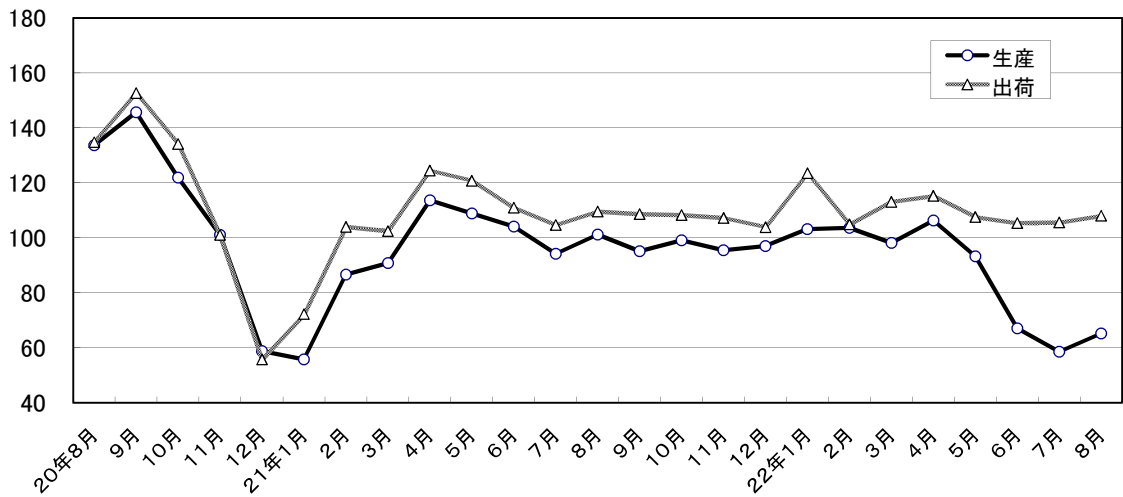
電子部品・デバイス工業



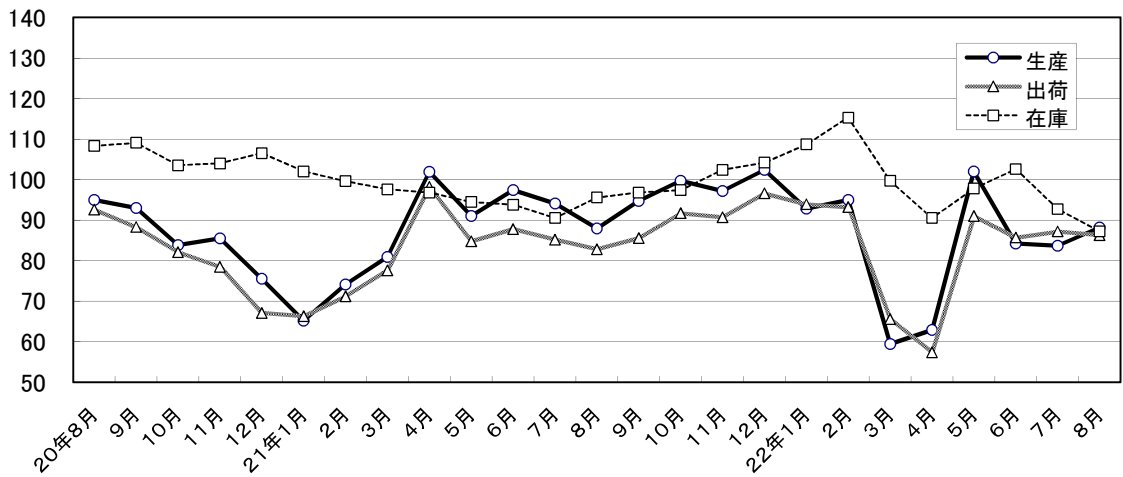
鉄鋼業



情報通信機械工業



化学工業



精密機械工業

