

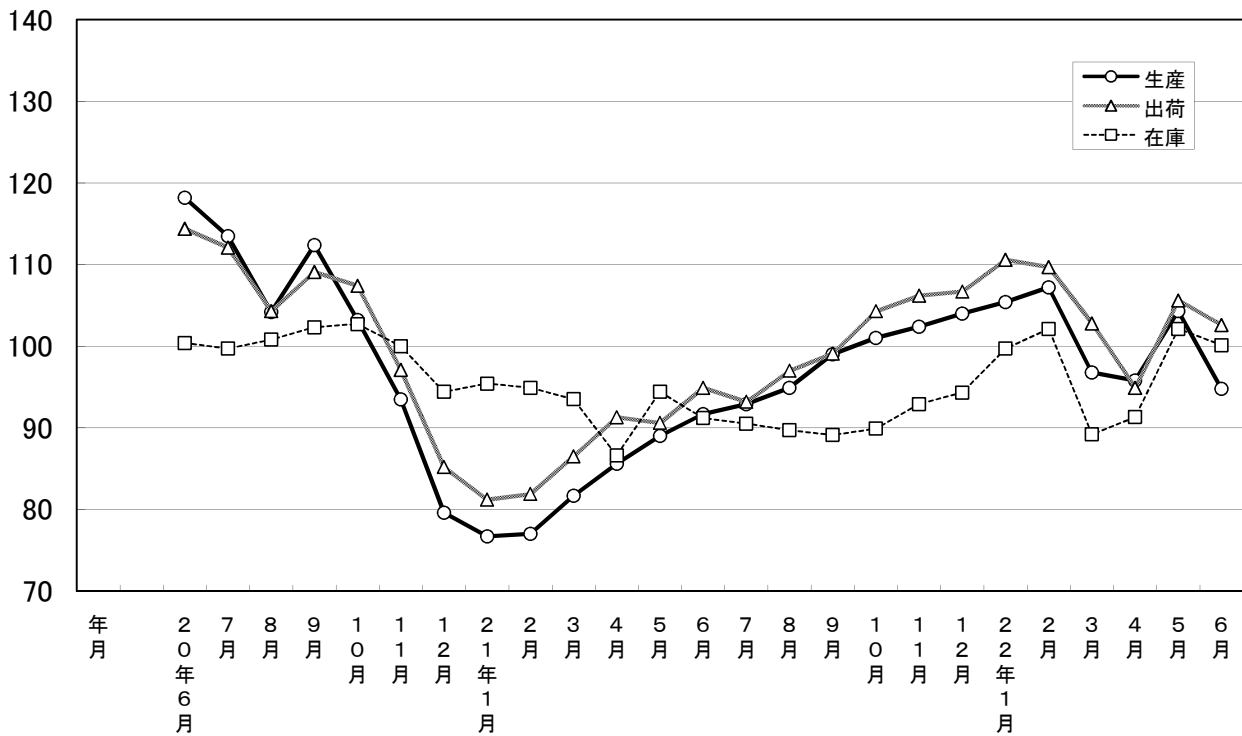
大分県鉱工業指数

平成17年基準

平成22年6月分

大分県鉱工業指数の推移(季節調整済指数)

平成17年=100



平成22年6月の鉱工業指数

平成17年=100

区 分		季節調整済指数		原 指 数	
			前月比 (%)		前年同月 比 (%)
大分県	生産	94.8	▲ 9.1	104.2	3.4
	出荷	102.6	▲ 2.8	106.0	8.2
	在庫	100.1	▲ 2.0	97.0	9.7
全 国	生産	95.0	▲ 1.1	98.8	17.3
	出荷	96.6	0.2	100.0	18.1
	在庫	97.2	0.7	96.3	1.2
九 州	生産	101.3	▲ 2.6	103.9	17.1
	出荷	101.0	▲ 2.8	104.1	16.1
	在庫	109.7	0.0	107.9	3.6

※九州は速報値

概況

[生産]

生産指数(季節調整済指数)は94.8(前月比▲9.1%)となり、2か月ぶりに低下した。

業種別に生産動向をみると、前月に比べ上昇した業種は「金属製品工業」、「繊維工業」、「一般機械工業」など9業種で、一方低下した業種は「石油製品工業」、「情報通信機械工業」、「化学工業」など11業種となっている。

[出荷]

出荷指数(季節調整済指数)は102.6(前月比▲2.8%)となり、2か月ぶりに低下した。

業種別に出荷動向をみると、前月に比べ上昇した業種は「金属製品工業」、「繊維工業」、「一般機械工業」などの9業種で、低下した業種は「石油製品工業」、「電気機械工業」、「家具工業」など11業種となっている。

[在庫]

在庫指数(季節調整済指数)は100.1(前月比▲2.0%)となり、3か月ぶりに低下した。

業種別に在庫動向をみると、前月に比べ上昇した業種は「非鉄金属工業」、「その他製品工業」、「電気機械工業」など6業種で、一方低下した業種は「一般機械工業」、「電子部品・デバイス工業」、「繊維工業」など12業種となっている。

[全国の製造工業生産予測指数]

平成22年7月は前月比▲0.2%の低下、8月は同2.0%の上昇となっている。

業種動向

前月に比べ目立った動きを示したものは、次のとおりである。

[生産]

上昇業種

業 種 名	前年 同月比(%)	前月比(%)		寄 与 率
		前月	今月	
金 属 製 品 工 業	▲ 9.3	▲ 4.5	32.2	-4.6
織 維 工 業	18.9	1.2	22.9	-0.4
一 般 機 械 工 業	76.9	31.7	15.6	-14.4

低下業種

業 種 名	前年 同月比(%)	前月比(%)		寄 与 率
		前月	今月	
石 油 製 品 工 業	▲ 37.5	9.9	▲ 28.8	1.1
情 報 通 信 機 械 工 業	▲ 35.5	▲ 12.2	▲ 28.1	36.4
化 学 工 業	▲ 13.6	62.2	▲ 17.5	20.6

[出荷]

上昇業種

業 種 名	前年 同月比(%)	前月比(%)		寄 与 率
		前月	今月	
金 属 製 品 工 業	▲ 6.5	▲ 3.4	32.2	-11.8
織 維 工 業	46.5	10.6	28.1	-1.7
一 般 機 械 工 業	93.8	26.9	14.9	-36.6

低下業種

業 種 名	前年 同月比(%)	前月比(%)		寄 与 率
		前月	今月	
石 油 製 品 工 業	▲ 35.9	▲ 3.3	▲ 16.4	58.8
電 気 機 械 工 業	28.9	8.9	▲ 14.5	7.4
家 具 工 業	▲ 1.4	▲ 11.3	▲ 6.0	0.2

[在庫]

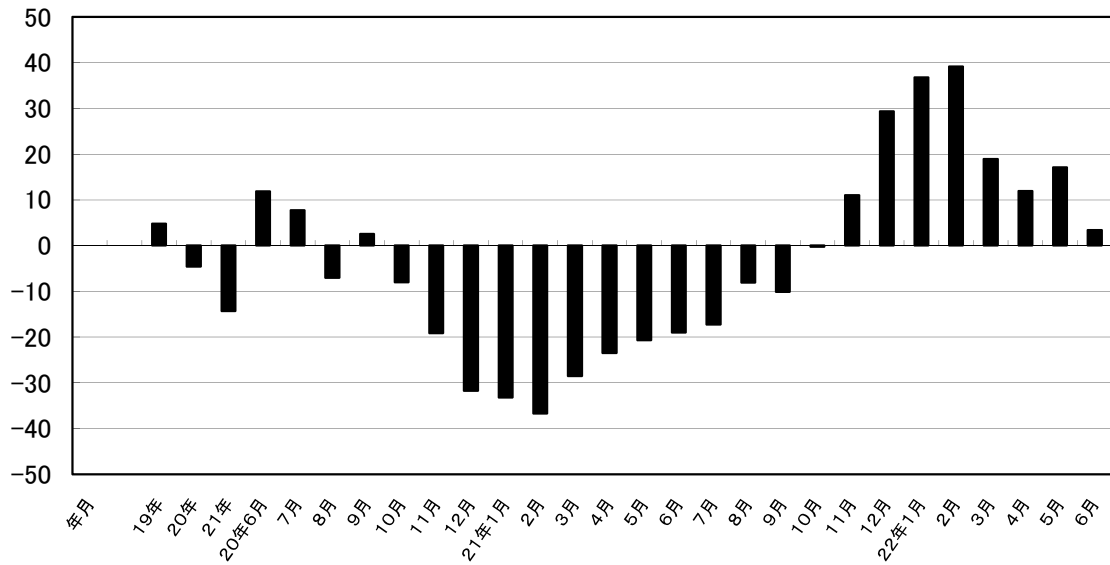
上昇業種

業 種 名	前年 同月比(%)	前月比(%)		寄 与 率
		前月	今月	
非 鉄 金 属 工 業	26.0	14.3	12.0	-44.4
そ の 他 製 品 工 業	50.0	49.3	8.3	-0.1
電 気 機 械 工 業	▲ 33.5	▲ 2.1	6.7	-2.5

低下業種

業 種 名	前年 同月比(%)	前月比(%)		寄 与 率
		前月	今月	
一 般 機 械 工 業	21.5	8.1	▲ 33.3	18.9
電 子 部 品・デ バ イ ス 工 業	▲ 63.1	52.0	▲ 32.9	5.5
織 維 工 業	▲ 6.3	▲ 5.6	▲ 14.8	2.9

鉬工業生産指数前年同月比(%)



大分県鉬工業指数の推移

(季節調整済指数 平成17年=100)

年月	生産			出荷			在庫		
	指数	前月比	前年同月比 (%)	指数	前月比	前年同月比 (%)	指数	前月比	前年同月比 (%)
19年	112.1	—	4.8	112.2	—	5.1	96.8	—	▲ 6.5
20年	107.0	—	▲ 4.5	107.4	—	▲ 4.3	99.7	—	▲ 3.0
21年	91.7	—	▲ 14.3	94.7	—	▲ 11.8	91.9	—	▲ 7.8
20年6月	118.2	6.6	11.9	114.4	3.9	5.8	100.4	3.2	2.3
7月	113.5	▲ 4.0	7.7	112.1	▲ 2.0	4.9	99.7	▲ 0.7	2.2
8月	104.2	▲ 8.2	▲ 7.0	104.3	▲ 7.0	▲ 7.6	100.8	1.1	4.5
9月	112.4	7.9	2.6	109.1	4.6	▲ 0.8	102.3	1.5	10.9
10月	103.2	▲ 8.2	▲ 8.0	107.4	▲ 1.6	▲ 4.0	102.7	0.4	9.8
11月	93.5	▲ 9.4	▲ 19.1	97.1	▲ 9.6	▲ 16.0	100.0	▲ 2.6	5.6
12月	79.6	▲ 14.9	▲ 31.7	85.2	▲ 12.3	▲ 26.2	94.4	▲ 5.6	▲ 3.7
21年1月	76.7	▲ 3.6	▲ 33.2	81.2	▲ 4.7	▲ 29.3	95.4	1.1	▲ 8.2
2月	77.0	0.4	▲ 36.7	81.9	0.9	▲ 33.1	94.9	▲ 0.5	▲ 2.4
3月	81.7	6.1	▲ 28.5	86.5	5.6	▲ 23.0	93.5	▲ 1.5	▲ 6.6
4月	85.6	4.8	▲ 23.5	91.3	5.5	▲ 17.2	86.6	▲ 7.4	▲ 11.1
5月	89.0	4.0	▲ 20.7	90.6	▲ 0.8	▲ 19.9	94.4	9.0	▲ 2.7
6月	91.7	3.0	▲ 19.0	94.9	4.7	▲ 14.5	91.2	▲ 3.4	▲ 9.1
7月	92.9	1.3	▲ 17.2	93.2	▲ 1.8	▲ 17.0	90.5	▲ 0.8	▲ 9.3
8月	94.9	2.2	▲ 8.0	97.0	4.1	▲ 7.8	89.7	▲ 0.9	▲ 11.4
9月	99.0	4.3	▲ 10.1	99.1	2.2	▲ 7.0	89.1	▲ 0.7	▲ 13.7
10月	101.0	2.0	▲ 0.3	104.3	5.2	▲ 1.0	89.9	0.9	▲ 13.1
11月	102.4	1.4	11.0	106.2	1.8	12.7	92.9	3.3	▲ 5.9
12月	104.0	1.6	29.4	106.7	0.5	25.5	94.3	1.5	0.8
22年1月	105.4	1.3	36.8	110.6	3.7	34.6	99.7	5.7	4.5
2月	107.2	1.7	39.2	109.7	▲ 0.8	33.9	102.1	2.4	7.6
3月	96.8	▲ 9.7	18.9	102.8	▲ 6.3	20.2	89.2	▲ 12.6	▲ 4.5
4月	95.8	▲ 1.0	11.9	94.9	▲ 7.7	4.0	91.3	2.4	5.4
5月	104.3	8.9	17.1	105.6	11.3	16.6	102.1	11.8	8.1
6月	94.8	▲ 9.1	3.4	102.6	▲ 2.8	8.2	100.1	▲ 2.0	9.7

主要業種動向

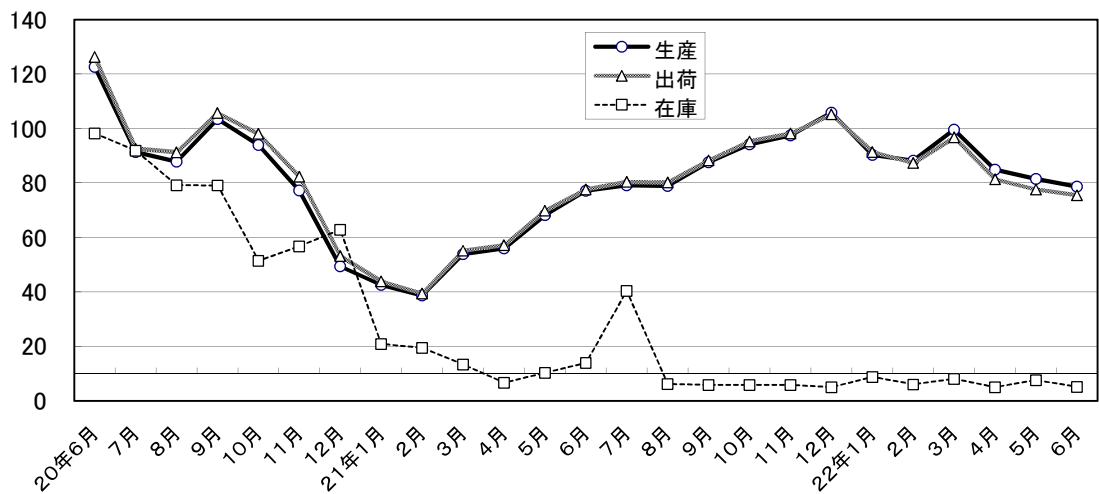
平成22年6月分

(季節調整済指数 平成17年=100)

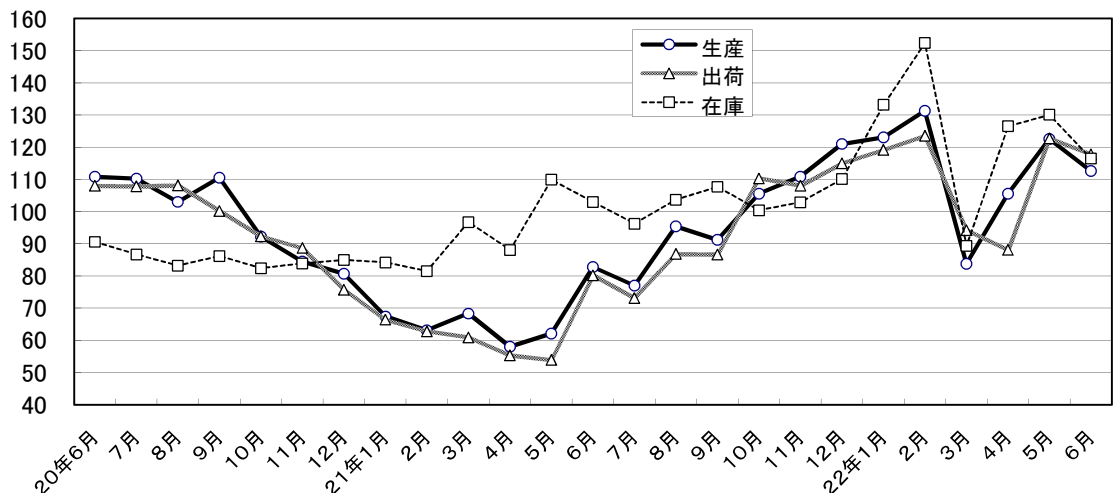
業 種 名	生 産			出 荷			在 庫		
	指 数	前月比 (%)	前年同月比 (%)	指 数	前月比 (%)	前年同月比 (%)	指 数	前月比 (%)	前年同月比 (%)
電子部品・デバイス工業	78.6	▲ 3.6	1.9	75.5	▲ 2.7	▲ 2.8	5.1	▲ 32.9	▲ 63.1
鉄鋼業	112.6	▲ 8.1	35.9	117.8	▲ 4.1	46.9	116.5	▲ 10.5	13.1
情報通信機械工業	67.1	▲ 28.1	▲ 35.5	105.4	▲ 2.0	▲ 5.0	—	—	—
化学工業	84.2	▲ 17.5	▲ 13.6	85.7	▲ 5.8	▲ 2.4	102.6	4.9	9.4
精密機械工業	131.1	▲ 4.2	▲ 4.8	129.4	▲ 4.1	▲ 6.6	184.2	▲ 0.9	26.6

主要業種の推移(季節調整済指数 平成17年=100)

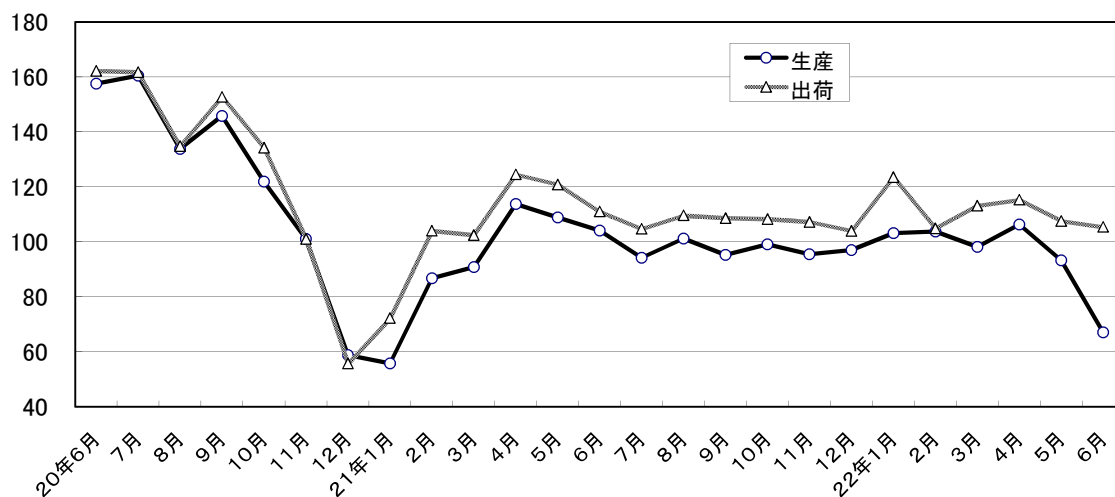
電子部品・デバイス工業



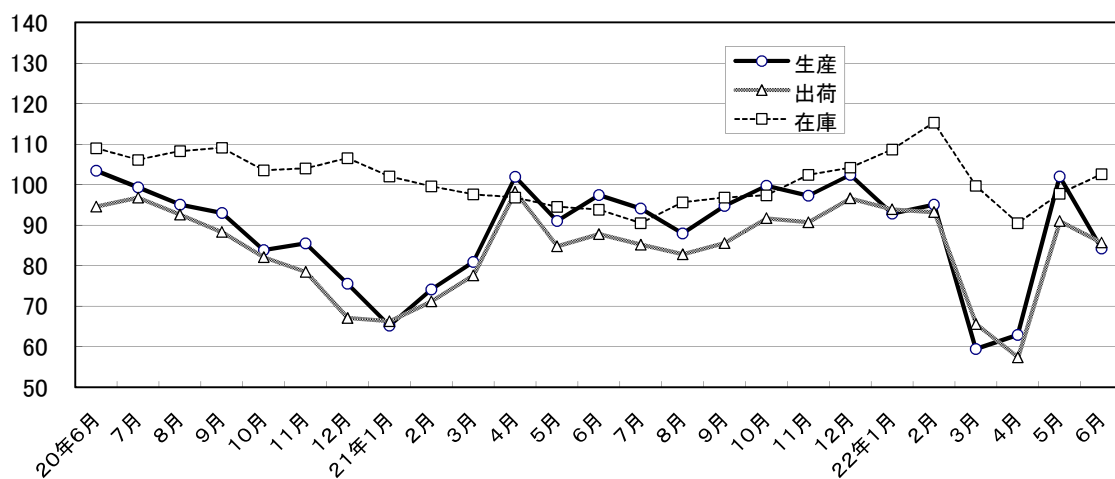
鉄鋼業



情報通信機械工業



化学工業



精密機械工業

