

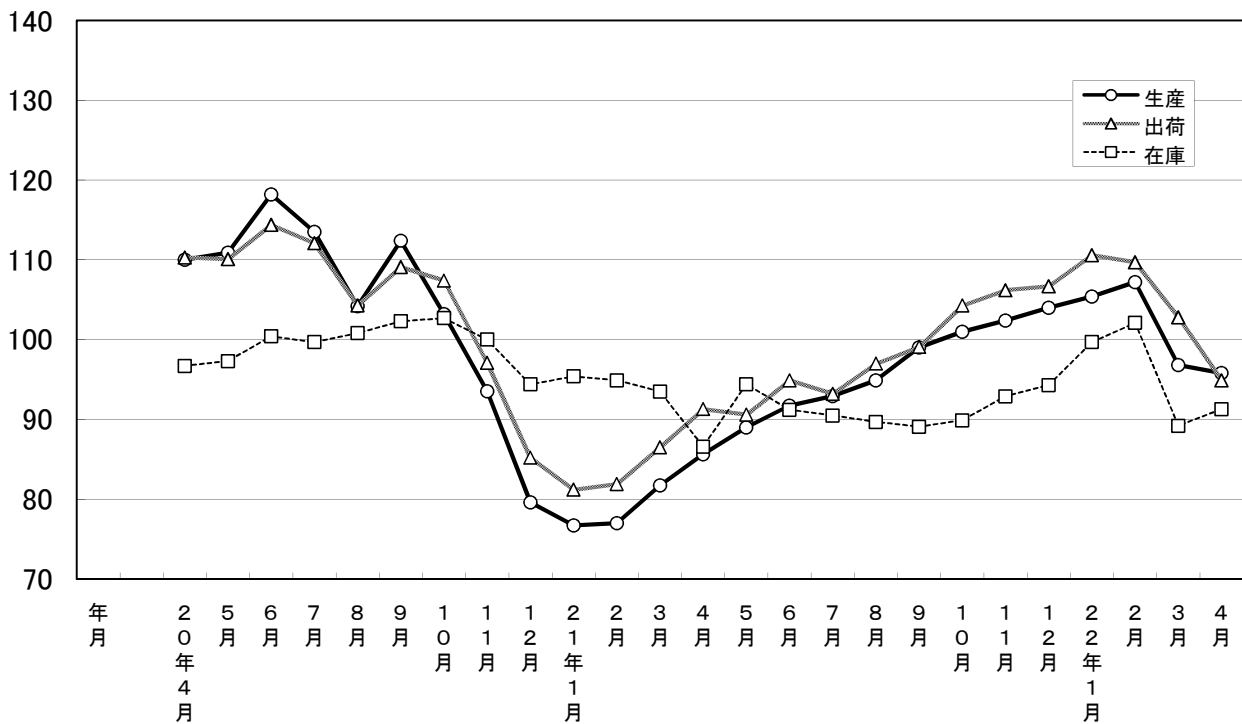
大分県鉱工業指数

平成17年基準

平成22年4月分

大分県鉱工業指数の推移(季節調整済指数)

平成17年=100



※平成21年の指数は今回年間補正済

平成22年4月の鉱工業指数

平成17年=100

区 分		季節調整済指数		原 指 数	
			前月比 (%)		前年同月 比 (%)
大分県	生 産	95.8	▲ 1.0	93.0	11.9
	出 荷	94.9	▲ 7.7	93.4	4.0
	在 庫	91.3	2.4	88.2	5.4
全 国	生 産	96.0	1.3	90.5	25.9
	出 荷	98.1	1.4	91.4	27.1
	在 庫	94.6	0.6	91.3	▲ 3.4
九 州	生 産	101.9	2.5	97.0	28.1
	出 荷	100.5	0.5	96.5	23.6
	在 庫	105.0	1.8	104.2	0.1

※九州は速報値

概況

[生産]

生産指数(季節調整済指数)は95.8(前月比▲1.0%)となり、2か月連続で低下した。

業種別に生産動向をみると、前月に比べ上昇した業種は「鉄鋼業」、「プラスチック製品工業」、「精密機械工業」、など11業種で、一方低下した業種は「金属製品工業」、「非鉄金属工業」、「電気機械工業」など9業種となっている。

[出荷]

出荷指数(季節調整済指数)は94.9(前月比▲7.7%)となり、3か月連続で低下した。

業種別に出荷動向をみると、前月に比べ上昇した業種は「プラスチック製品工業」、「精密機械工業」、「家具工業」などの11業種で、低下した業種は「非鉄金属工業」、「金属製品工業」、「電子部品・デバイス工業」など9業種となっている。

[在庫]

在庫指数(季節調整済指数)は91.3(前月比2.4%)となり、2か月ぶりに上昇した。

業種別に在庫動向をみると、前月に比べ上昇した業種は「輸送機械工業」、「非鉄金属工業」、「鉄鋼業」など12業種で、一方低下した業種は「その他製品工業」、「電子部品・デバイス工業」、「一般機械工業」など6業種となっている。

[全国の製造工業生産予測指数]

平成22年5月は前月比0.4%の上昇、6月は同0.3%の上昇となっている。

業種動向

前月に比べ目立った動きを示したものは、次のとおりである。

[生産]

上昇業種

業 種 名	前年 同月比(%)	前月比(%)		寄 与 率
		前 月	今 月	
鉄 鋼 業	82.0	▲ 36.2	25.9	-309.0
プラスチック製品工業	37.3	▲ 10.8	22.6	-31.3
精密機械工業	21.7	▲ 3.1	17.6	-147.6

低下業種

業 種 名	前年 同月比(%)	前月比(%)		寄 与 率
		前 月	今 月	
金属製品工業	▲ 28.7	16.1	▲ 24.6	46.7
非鉄金属工業	▲ 16.6	▲ 13.0	▲ 22.9	165.8
電気機械工業	56.4	▲ 27.4	▲ 15.0	23.8

[出荷]

上昇業種

業 種 名	前年 同月比(%)	前月比(%)		寄 与 率
		前 月	今 月	
プラスチック製品工業	26.4	▲ 13.9	20.1	-3.7
精密機械工業	22.0	▲ 8.0	16.5	-7.6
家具工業	15.2	4.5	13.5	-0.2

低下業種

業 種 名	前年 同月比(%)	前月比(%)		寄 与 率
		前 月	今 月	
非鉄金属工業	▲ 26.3	▲ 12.2	▲ 29.2	20.7
金属製品工業	▲ 27.4	18.3	▲ 23.7	4.4
電子部品・デバイス工業	42.2	10.8	▲ 15.9	25.6

[在庫]

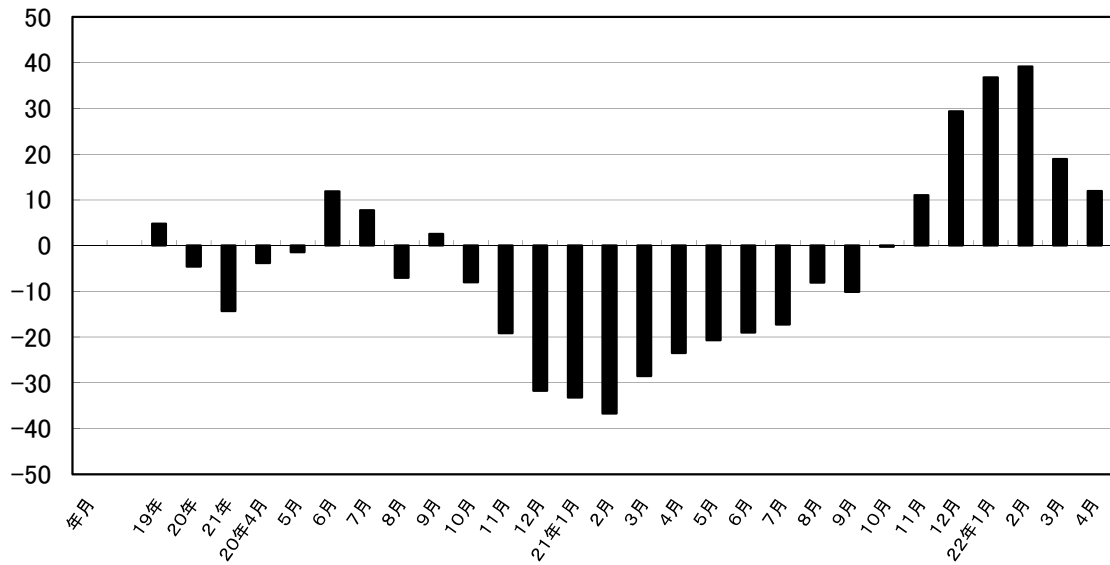
上昇業種

業 種 名	前年 同月比(%)	前月比(%)		寄 与 率
		前 月	今 月	
輸送機械工業	6.0	19.2	147.8	8.7
非鉄金属工業	36.2	▲ 6.1	70.1	126.5
鉄 鋼 業	43.7	▲ 41.3	41.5	183.3

低下業種

業 種 名	前年 同月比(%)	前月比(%)		寄 与 率
		前 月	今 月	
その他製品工業	0.0	9.2	▲ 40.7	-0.5
電子部品・デバイス工業	▲ 24.1	35.0	▲ 38.3	-6.5
一般機械工業	173.5	6.1	▲ 29.2	-20.6

鋳工業生産指数前年同月比(%)



大分県鋳工業指数の推移

(季節調整済指数 平成17年=100)

年月	生産			出荷			在庫		
	指数	前月比	前年同月比 (%)	指数	前月比	前年同月比 (%)	指数	前月比	前年同月比 (%)
19年	112.1	—	4.8	112.2	—	5.1	96.8	—	▲ 6.5
20年	107.0	—	▲ 4.5	107.4	—	▲ 4.3	99.7	—	3.0
21年	91.7	—	▲ 14.3	94.7	—	▲ 11.8	91.9	—	▲ 7.8
20年4月	110.0	▲ 1.6	▲ 3.8	110.3	▲ 0.7	▲ 2.0	96.7	▲ 3.3	▲ 3.2
5月	110.9	0.8	▲ 1.5	110.1	▲ 0.2	▲ 3.4	97.3	0.6	▲ 0.8
6月	118.2	6.6	11.9	114.4	3.9	5.8	100.4	3.2	2.3
7月	113.5	▲ 4.0	7.7	112.1	▲ 2.0	4.9	99.7	▲ 0.7	2.2
8月	104.2	▲ 8.2	▲ 7.0	104.3	▲ 7.0	▲ 7.6	100.8	1.1	4.5
9月	112.4	7.9	2.6	109.1	4.6	▲ 0.8	102.3	1.5	10.9
10月	103.2	▲ 8.2	▲ 8.0	107.4	▲ 1.6	▲ 4.0	102.7	0.4	9.8
11月	93.5	▲ 9.4	▲ 19.1	97.1	▲ 9.6	▲ 16.0	100.0	▲ 2.6	5.6
12月	79.6	▲ 14.9	▲ 31.7	85.2	▲ 12.3	▲ 26.2	94.4	▲ 5.6	▲ 3.7
21年1月	76.7	▲ 3.6	▲ 33.2	81.2	▲ 4.7	▲ 29.3	95.4	1.1	▲ 8.2
2月	77.0	0.4	▲ 36.7	81.9	0.9	▲ 33.1	94.9	▲ 0.5	▲ 2.4
3月	81.7	6.1	▲ 28.5	86.5	5.6	▲ 23.0	93.5	▲ 1.5	▲ 6.6
4月	85.6	4.8	▲ 23.5	91.3	5.5	▲ 17.2	86.6	▲ 7.4	▲ 11.1
5月	89.0	4.0	▲ 20.7	90.6	▲ 0.8	▲ 19.9	94.4	9.0	▲ 2.7
6月	91.7	3.0	▲ 19.0	94.9	4.7	▲ 14.5	91.2	▲ 3.4	▲ 9.1
7月	92.9	1.3	▲ 17.2	93.2	▲ 1.8	▲ 17.0	90.5	▲ 0.8	▲ 9.3
8月	94.9	2.2	▲ 8.0	97.0	4.1	▲ 7.8	89.7	▲ 0.9	▲ 11.4
9月	99.0	4.3	▲ 10.1	99.1	2.2	▲ 7.0	89.1	▲ 0.7	▲ 13.7
10月	101.0	2.0	▲ 0.3	104.3	5.2	▲ 1.0	89.9	0.9	▲ 13.1
11月	102.4	1.4	11.0	106.2	1.8	12.7	92.9	3.3	▲ 5.9
12月	104.0	1.6	29.4	106.7	0.5	25.5	94.3	1.5	0.8
22年1月	105.4	1.3	36.8	110.6	3.7	34.6	99.7	5.7	4.5
2月	107.2	1.7	39.2	109.7	▲ 0.8	33.9	102.1	2.4	7.6
3月	96.8	▲ 9.7	18.9	102.8	▲ 6.3	20.2	89.2	▲ 12.6	▲ 4.5
4月	95.8	▲ 1.0	11.9	94.9	▲ 7.7	4.0	91.3	2.4	5.4

※年指数は原指数

※平成21年のデータを年間補正した。

※季節調整値の更新により、平成21年1月から平成22年3月までの季節調整済指数に若干の変動がある。

主要業種動向

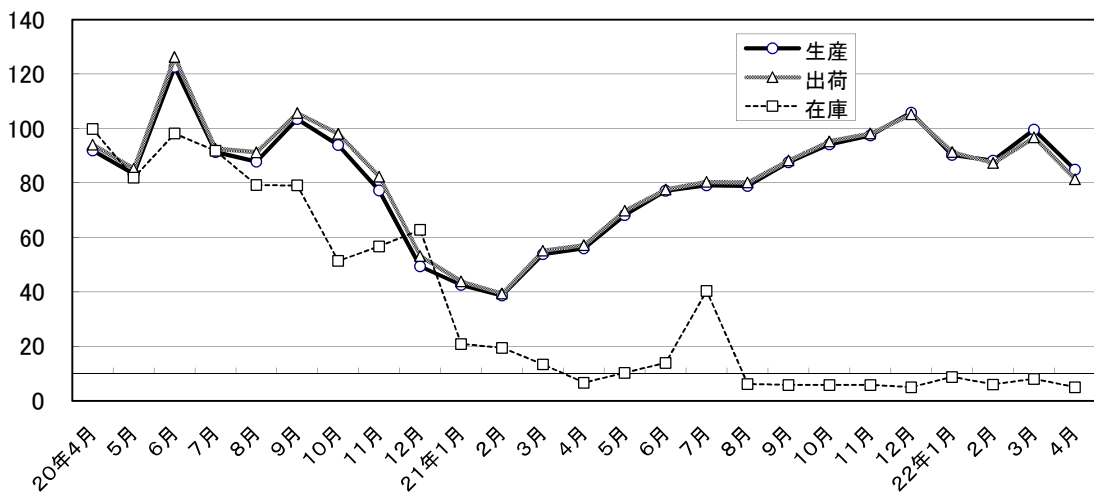
平成22年4月分

(季節調整済指数 平成17年=100)

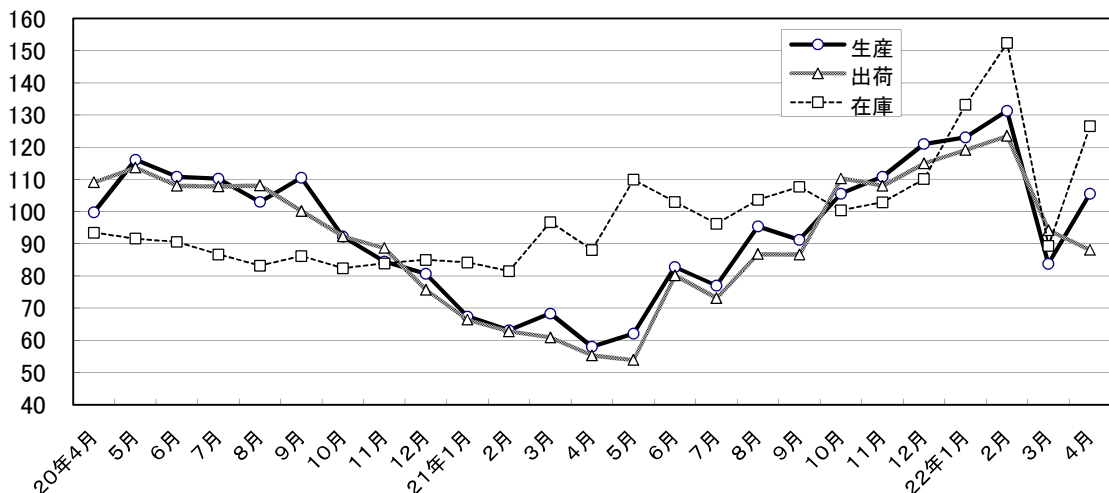
業 種 名	生 産			出 荷			在 庫		
	指 数	前月比 (%)	前年同月比 (%)	指 数	前月比 (%)	前年同月比 (%)	指 数	前月比 (%)	前年同月比 (%)
電子部品・デバイス工業	84.9	▲ 14.8	51.6	81.4	▲ 15.9	42.2	5.0	▲ 38.3	▲ 24.1
鉄鋼業	105.5	25.9	82.0	88.1	▲ 6.5	59.1	126.5	41.5	43.7
情報通信機械工業	106.3	8.2	▲ 6.5	115.3	1.9	▲ 7.4	-	-	-
化学工業	62.9	5.9	▲ 38.3	57.4	▲ 12.5	▲ 41.5	90.5	▲ 9.2	▲ 6.5
精密機械工業	140.2	17.6	21.7	136.1	16.5	22.0	180.4	▲ 1.3	23.2

主要業種の推移(季節調整済指数 平成17年=100)

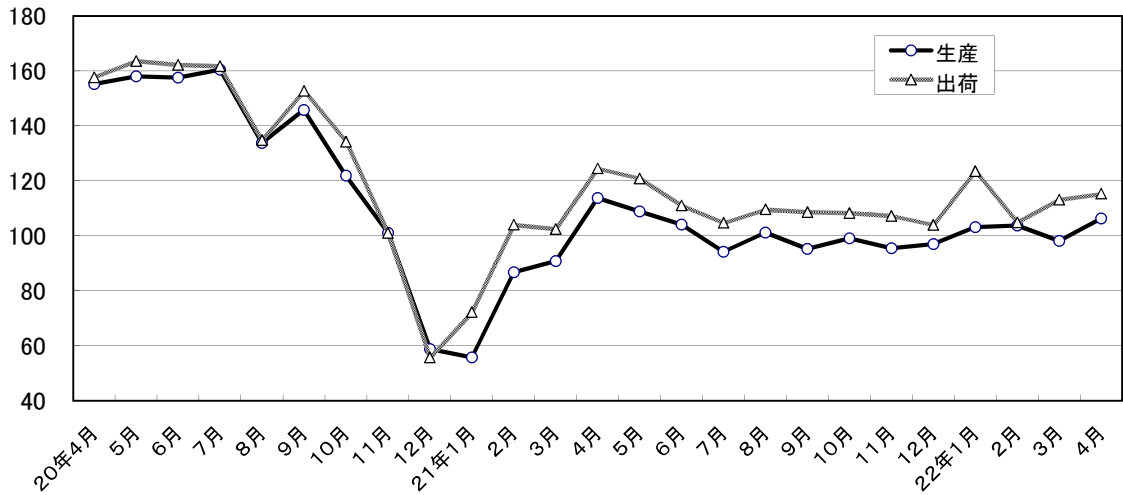
電子部品・デバイス工業



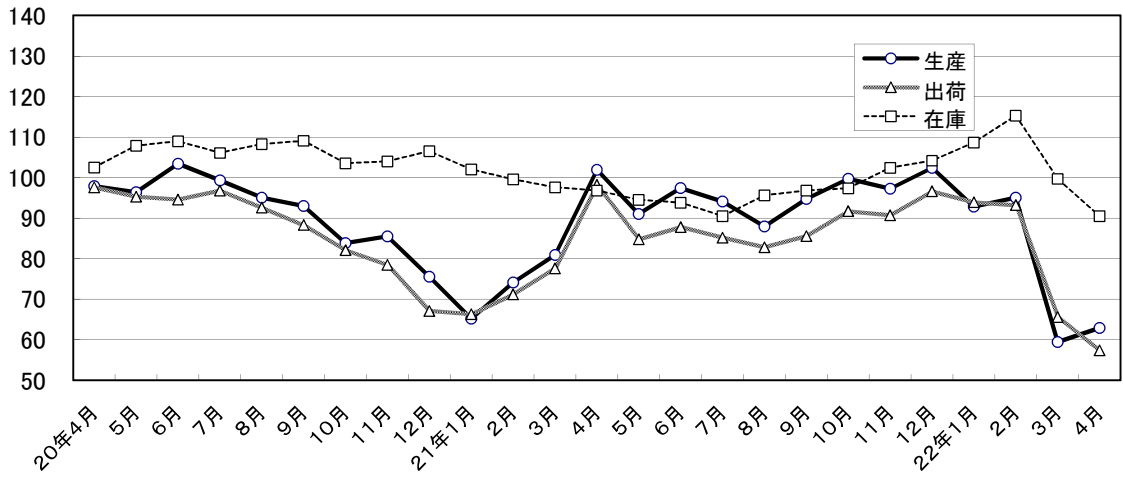
鉄鋼業



情報通信機械工業



化学工業



精密機械工業

