

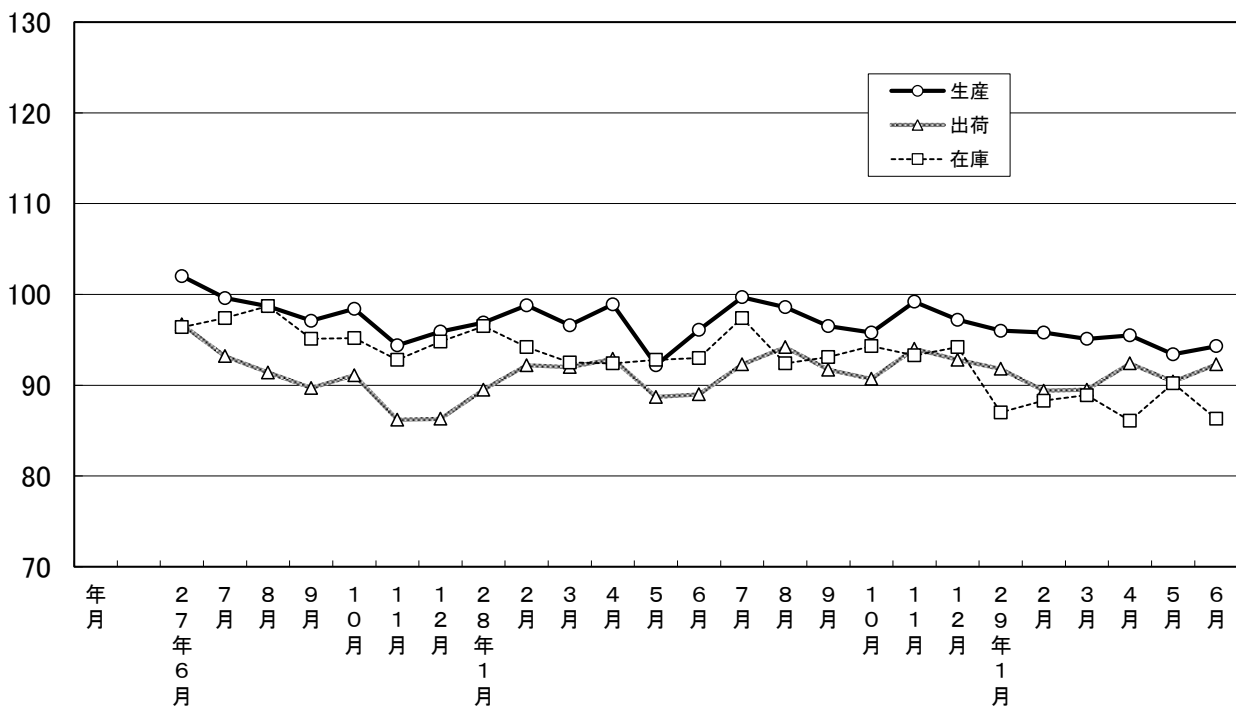
大分県鉱工業指数

平成22年基準

平成29年6月分

大分県鉱工業指数の推移(季節調整済指数)

平成22年=100



平成29年6月の鉱工業指数

平成22年＝100

区 分		季節調整済指数		原 指 数	
			前月比 (%)		前年同月 比 (%)
大分県	生産	94.3	1.0	98.3	▲ 1.9
	出荷	92.3	2.1	92.0	3.6
	在庫	86.3	▲ 4.3	84.6	▲ 7.2
全 国	生産	102.3	2.2	106.1	5.5
	出荷	100.7	2.5	103.5	5.3
	在庫	109.1	▲ 2.0	109.4	▲ 2.9
九 州	生産	108.7	2.0	112.8	5.5
	出荷	115.5	2.8	119.1	7.2
	在庫	113.4	▲ 4.2	112.3	▲ 2.8

※九州は速報値

概況

[生産]

生産指数(季節調整済指数)は94.3(前月比+1.0%)となり、2ヶ月ぶりに上昇した。

業種別に生産動向をみると、前月に比べ上昇した業種は「鉄鋼業」、「プラスチック製品工業」、「窯業・土石製品工業」等の6業種で、低下した業種は「電気・情報通信機械工業」、「化学・石油製品工業」、「電子部品・デバイス工業」等の8業種となっている。

[出荷]

出荷指数(季節調整済指数)は92.3(前月比+2.1%)となり、2ヶ月ぶりに上昇した。

業種別に出荷動向をみると、前月に比べ上昇した業種は「鉄鋼業」、「プラスチック製品工業」、「窯業・土石製品工業」等の8業種で、低下した業種は「電子部品・デバイス工業」、「非鉄金属・金属製品工業」、「その他工業」等の5業種、「化学・石油製品工業」は前月に比べ横ばいとなった。

[在庫]

在庫指数(季節調整済指数)は86.3(前月比-4.3%)となり、2ヶ月ぶりに低下した。

業種別に在庫動向をみると、前月に比べ上昇した業種は「化学・石油製品工業」、「窯業・土石製品工業」、「鉱業」などで、低下した業種は「はん用・生産用・業務用機械工業」、「プラスチック製品工業」、「食料品工業」などとなっている。

[全国の製造工業生産予測指数]

平成29年7月は前月比+0.8%の上昇、8月は同+3.6%の上昇見込みとなっている。

業種動向

前月に比べ目立った動きを示したものは、次のとおりである。

[生産]

※対前月比は季節調整済指数、対前年同月比は原指数による。

上昇業種

業 種 名	対前月比(%)		対前年 同月比(%)	寄 与 率
	今 月	前 月		
鉄 鋼 業	21.0	▲ 19.8	▲ 24.8	193.6
プラスチック製品工業	16.3	0.9	21.9	98.6
窯業・土石製品工業	12.2	9.6	22.2	42.2

低下業種

業 種 名	対前月比(%)		対前年 同月比(%)	寄 与 率
	今 月	前 月		
電気・情報通信機械工業	▲ 13.6	▲ 6.8	13.5	▲ 17.2
化学・石油製品工業	▲ 9.1	16.2	15.4	▲ 186.7
電子部品・デバイス工業	▲ 7.0	▲ 0.4	▲ 5.7	▲ 75.6

[出荷]

上昇業種

業 種 名	対前月比(%)		対前年 同月比(%)	寄 与 率
	今 月	前 月		
鉄 鋼 業	23.5	▲ 19.1	▲ 6.5	133.1
プラスチック製品工業	18.1	▲ 1.7	22.5	24.3
窯業・土石製品工業	13.8	5.1	12.7	11.7

低下業種

業 種 名	対前月比(%)		対前年 同月比(%)	寄 与 率
	今 月	前 月		
電子部品・デバイス工業	▲ 7.2	0.4	▲ 5.6	▲ 27.6
非鉄金属・金属製品工業	▲ 5.6	1.9	▲ 1.7	▲ 31.7
そ の 他 工 業	▲ 3.6	6.1	5.1	▲ 3.2

[在庫]

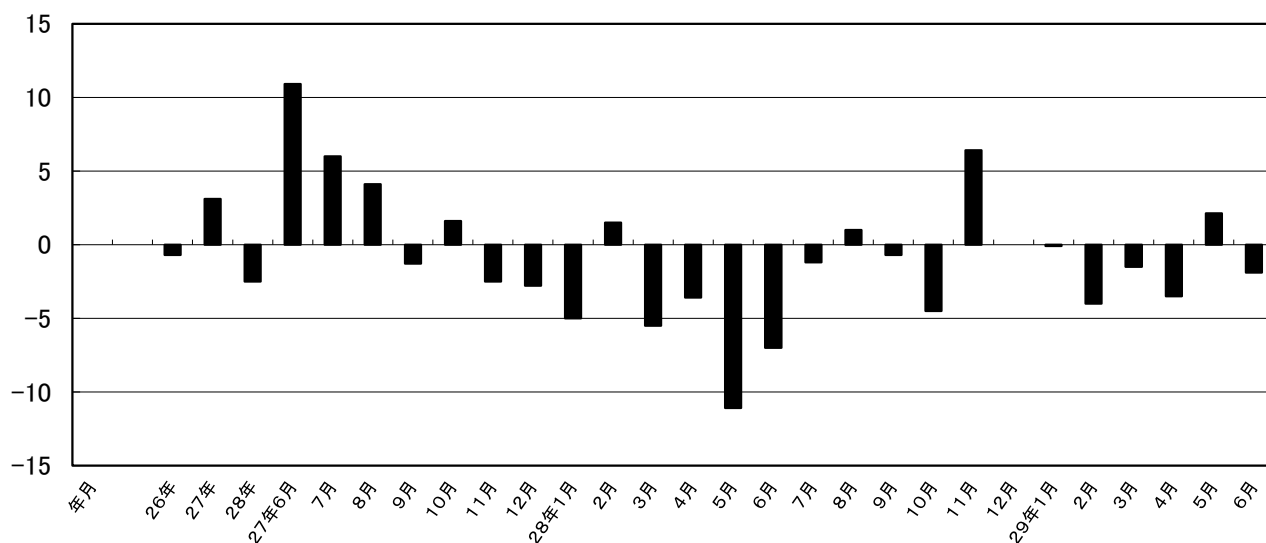
上昇業種

業 種 名	対前月比(%)		対前年 同月比(%)	寄 与 率
	今 月	前 月		
化学・石油製品工業	5.9	5.4	11.8	▲ 70.6
窯業・土石製品工業	3.3	▲ 0.9	▲ 11.8	▲ 3.3
鋳 業	1.6	▲ 4.5	8.8	▲ 0.2

低下業種

業 種 名	対前月比(%)		対前年 同月比(%)	寄 与 率
	今 月	前 月		
はん用・生産用・業務用機械工業	▲ 18.1	▲ 2.4	▲ 7.7	20.9
プラスチック製品工業	▲ 8.5	0.5	6.4	5.1
食 料 品 工 業	▲ 8.2	4.9	▲ 20.0	7.1

鉱工業生産指数前年同月比(%)



大分県鉱工業指数の推移

(季節調整済指数 平成22年=100)

年月	生産				出荷				在庫			
	季節調整済指数	前月比(%)	原指数	前年同月比(%)	季節調整済指数	前月比(%)	原指数	前年同月比(%)	季節調整済指数	前月比(%)	原指数	前年同月比(%)
26年	—	—	96.6	▲ 0.7	—	—	93.5	▲ 2.1	—	—	93.7	▲ 9.9
27年	—	—	99.6	3.1	—	—	93.1	▲ 0.4	—	—	95.8	2.2
28年	—	—	97.1	▲ 2.5	—	—	91.8	▲ 1.4	—	—	93.9	▲ 2.0
27年6月	102.0	▲ 1.8	107.2	10.9	96.7	0.5	97.4	7.7	96.4	▲ 4.1	95.2	8.5
7月	99.6	▲ 2.4	105.0	6.0	93.2	▲ 3.5	96.1	3.1	97.4	1.0	94.9	6.2
8月	98.7	▲ 0.9	93.9	4.1	91.4	▲ 1.8	86.2	0.4	98.7	1.3	100.3	1.6
9月	97.1	▲ 1.6	98.0	▲ 1.3	89.7	▲ 1.7	91.3	▲ 6.8	95.1	▲ 3.6	95.4	3.7
10月	98.4	1.3	102.3	1.6	91.1	1.4	95.7	▲ 1.4	95.2	0.1	97.2	1.6
11月	94.4	▲ 4.0	94.5	▲ 2.5	86.2	▲ 4.9	87.5	▲ 8.9	92.8	▲ 2.4	93.6	▲ 1.0
12月	95.9	1.5	99.8	▲ 2.8	86.3	0.1	89.9	▲ 9.1	94.8	2.0	96.5	3.2
28年1月	96.9	1.0	91.3	▲ 5.0	89.5	3.2	85.9	▲ 8.0	96.5	1.7	102.3	4.1
2月	98.8	1.9	96.0	1.5	92.2	2.7	94.5	1.3	94.2	▲ 2.3	95.6	1.0
3月	96.6	▲ 2.2	99.3	▲ 5.5	92.0	▲ 0.2	99.0	▲ 4.3	92.5	▲ 1.7	88.3	▲ 1.7
4月	98.9	2.3	94.9	▲ 3.6	92.9	0.9	88.7	▲ 3.5	92.4	▲ 0.1	89.7	▲ 5.1
5月	92.2	▲ 6.7	89.4	▲ 11.1	88.7	▲ 4.2	83.6	▲ 6.9	92.8	0.4	90.9	▲ 8.0
6月	96.1	3.9	100.2	▲ 7.0	89.0	0.3	88.8	▲ 8.6	93.0	0.2	91.2	▲ 4.2
7月	99.7	3.6	103.8	▲ 1.2	92.3	3.3	93.9	▲ 2.2	97.4	4.4	95.2	0.3
8月	98.6	▲ 1.1	94.9	1.0	94.2	1.9	90.1	3.9	92.4	▲ 5.0	93.9	▲ 6.4
9月	96.5	▲ 2.1	97.3	▲ 0.7	91.7	▲ 2.5	93.9	2.6	93.1	0.7	92.8	▲ 2.7
10月	95.8	▲ 0.7	97.8	▲ 4.5	90.7	▲ 1.0	92.7	▲ 3.0	94.3	1.2	96.8	▲ 0.4
11月	99.2	3.4	100.9	6.4	94.0	3.3	95.6	8.1	93.3	▲ 1.0	93.7	0.1
12月	97.2	▲ 2.0	99.8	0.0	92.8	▲ 1.2	94.8	4.9	94.2	0.9	96.0	▲ 0.5
29年1月	96.0	▲ 1.2	91.2	▲ 0.1	91.8	▲ 1.0	88.8	2.9	87.0	▲ 7.2	92.2	▲ 9.9
2月	95.8	▲ 0.2	92.0	▲ 4.0	89.4	▲ 2.4	88.0	▲ 6.5	88.3	1.3	89.6	▲ 6.3
3月	95.1	▲ 0.7	97.8	▲ 1.5	89.5	0.1	96.3	▲ 2.7	88.9	0.6	84.9	▲ 3.9
4月	95.5	0.4	91.6	▲ 3.5	92.4	3.2	88.1	▲ 0.7	86.1	▲ 3.1	83.6	▲ 6.8
5月	93.4	▲ 2.2	91.3	2.1	90.4	▲ 2.2	85.9	2.8	90.2	4.8	88.4	▲ 2.8
6月	94.3	1.0	98.3	▲ 1.9	92.3	2.1	92.0	3.6	86.3	▲ 4.3	84.6	▲ 7.2

主要業種動向

平成29年6月分

(季節調整済指数 平成22年=100)

業 種 名	生 産			出 荷			在 庫		
	指 数	前月比 (%)	前年同月比 (%)	指 数	前月比 (%)	前年同月比 (%)	指 数	前月比 (%)	前年同月比 (%)
鉄鋼業	76.0	21.0	▲ 24.8	88.9	23.5	▲ 6.5	X	X	X
はん用・生産用・業務用 機械工業	103.9	▲ 2.0	▲ 11.0	115.6	3.7	▲ 7.7	62.3	▲ 18.1	▲ 7.7
電子部品・デバイス工業	76.9	▲ 7.0	▲ 5.7	77.4	▲ 7.2	▲ 5.6	X	X	X
輸送機械工業	84.9	7.5	▲ 5.0	97.1	6.8	▲ 2.3	X	X	X
化学・石油製品工業	110.2	▲ 9.1	15.4	118.9	0.0	25.0	96.9	5.9	11.8

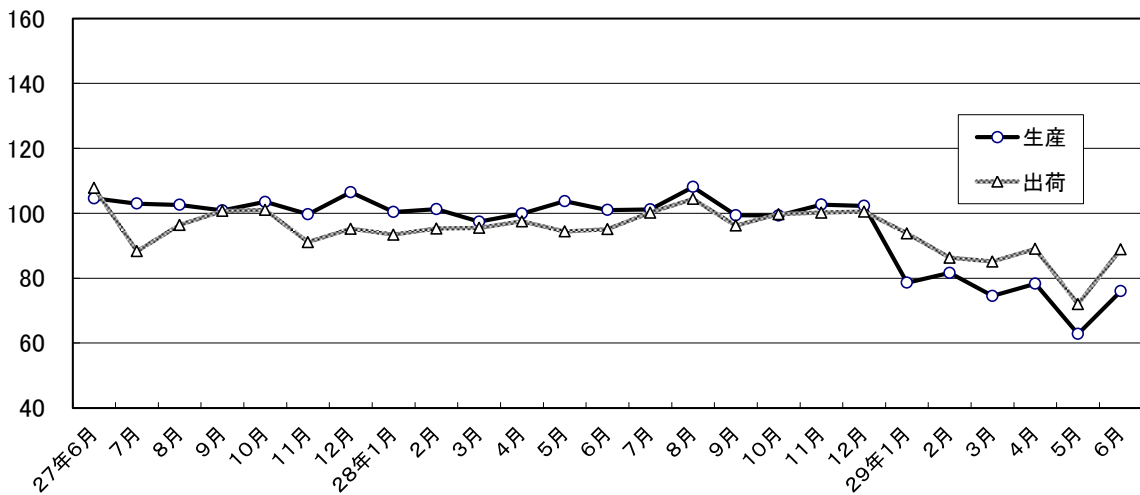
* 指数は季節調整済指数

前月比は季節調整済指数より算出

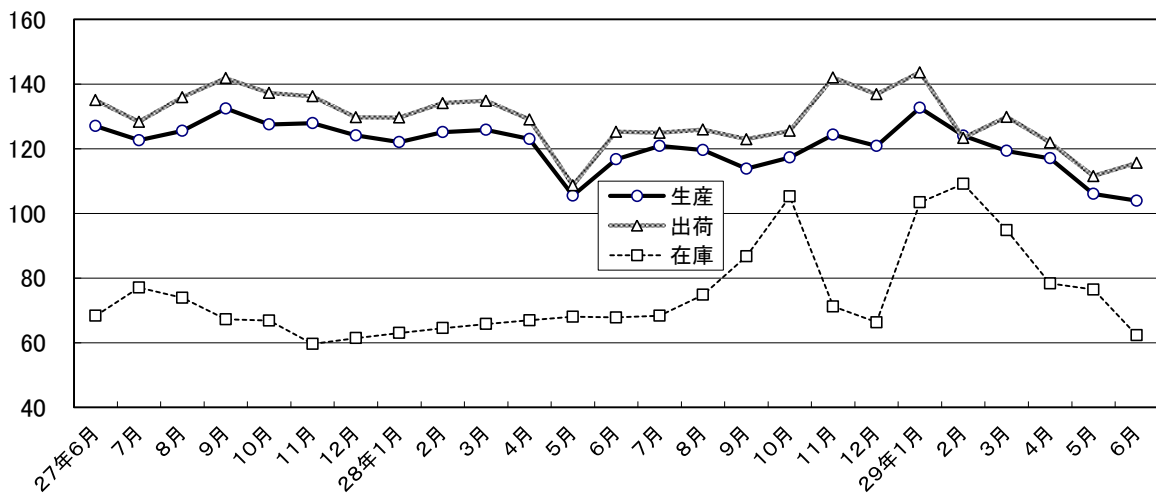
前年同月比は原指数より算出

主要業種の推移(季節調整済指数 平成22年=100)

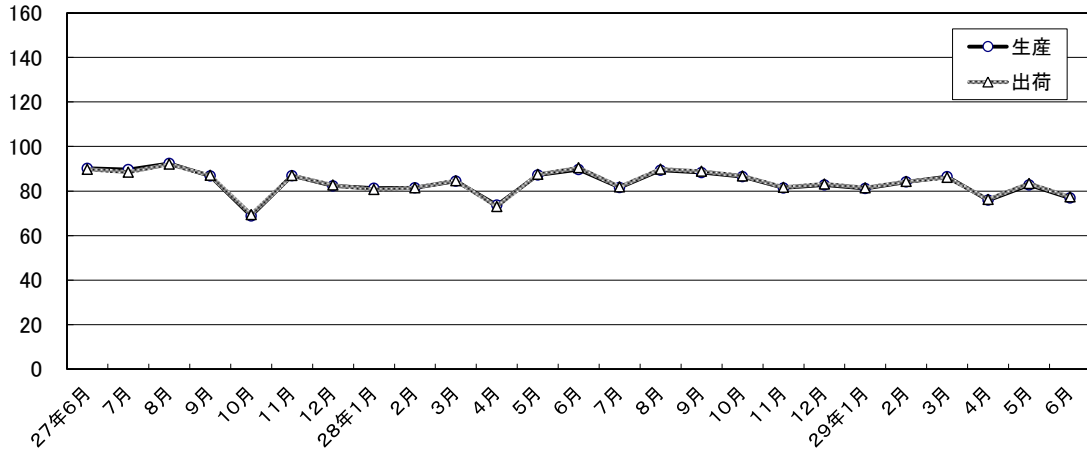
鉄鋼業



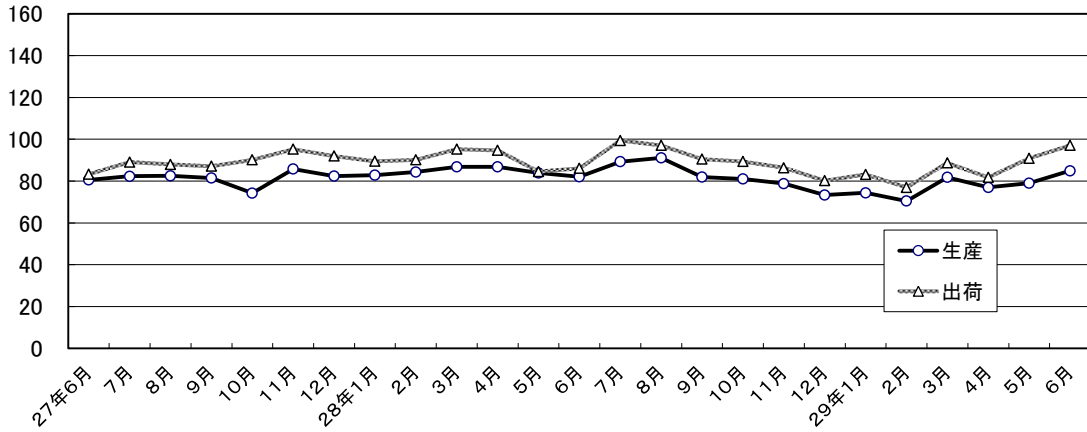
はん用・生産用・業務用機械工業



電子部品・デバイス工業



輸送機械工業



化学・石油製品工業

