

[異常時通報連絡の公表文（様式 1-1）]

伊方発電所における作業員の体調不良について

29. 8. 10
原子力安全対策推進監
(内線 2352)

[異常の区分]

国への法律に基づく報告対象事象	有 [評価レベル -]	無
県の公表区分	A ・ B ・	C
外部への放射能の放出・漏えい	有 [漏えい量 -]	無
異常の概要	発生日時	29年7月24日15時13分
	発生場所	1号・2号・3号・共用設備
		管理区域内 ・ 管理区域外
種類	・ 設備の故障、異常 ・ 地震、人身事故、その他	

[異常の内容]

7月24日(月)15時38分、四国電力(株)から、伊方発電所の異常に係る通報連絡がありました。その概要は、次のとおりです。

- 1 伊方3号機の緊急時対応訓練において、当社社員1名が体調不良を訴えたため、7月24日(月)15時13分、病院に搬送することとした。
- 2 社員の汚染、被ばくはない。

[その後の状況]

7月24日(月)17時58分、四国電力(株)から、その後の状況について、次のとおり連絡がありました。

- 1 社有車で病院に搬送し、診察を受けた結果、「熱中症(1度 熱けいれんの疑い)、3日間の自宅療養を必要とする。」と診断され、当該社員は7月24日(月)帰宅した。

[その後の状況]

7月27日(木)8時46分、四国電力(株)から、その後の状況について、次のとおり連絡がありました。

- 1 当該社員は3日間(発症日を含む)の自宅療養を行い、7月27日(木)出社した。

(伊方発電所及び周辺の状況)

[事象発生時の状況]

原子炉の運転状況	1号機	平成29年6月28日廃止措置計画認可	
	2号機	運転中(出力 %)	停止中
	3号機	運転中(出力 103%)	・ 停止中
発電所の排気筒・放水口モニタ値の状況		通常値	・ 異常値
周辺環境放射線の状況		通常値	・ 異常値

(参考)

1 国への法律に基づく報告対象事象

核原料物質、核燃料物質及び原子炉の規制に関する法律に基づき、国（原子力規制委員会原子力規制庁等）に対し、一定レベル以上の事故・故障等を報告することが義務付けられている。

国への法律に基づく報告対象事象に該当すれば、国際原子力機関が定めた評価尺度に基づき、7から評価対象外までの9段階の評価レベルが示されるので、異常の程度を判断する目安となる。評価対象外以下のものについては、安全に関係しない事象とされている。

2 県の公表区分

区分	内 容
A	○安全協定書第11条第2項第1号から第10号までに掲げる事態 （放射能の放出、原子炉の停止、出力抑制を伴う事故・故障、国への報告対象事象 等） ○社会的影響が大きくなるおそれがあると認められる事態 （大きな地震の発生、救急車の出動要請、異常な音の発生 等） ○その他特に重要と認められる事態
B	○管理区域内の設備の異常 ○発電所の運転・管理に関する重要な計器の機能低下、指示値の有意な変化 ○原子炉施設保安規定の運転上の制限が一時的に満足されないとき ○その他重要と認められる事態
C	○区分A，B以外の事項

3 管理区域内・管理区域外

その場所に立ち入る人の被ばく管理等を適切に実施するため、一定レベル（3月間に1.3ミリシーベルト）を超える被ばくの可能性がある区域を法律で管理区域として定めている。原子炉格納容器内や核燃料、使用済燃料の貯蔵場所、放射能を含む一次冷却水の流れている系統の範囲、液体、気体、固体状の放射性廃棄物を貯蔵、処理廃棄する場所等が管理区域に該当する。

異常発生場所が管理区域の内か外かによって、異常の程度を判断する目安となる。

伊方発電所情報
(お知らせ)

発信年月日	平成29年 7月24日 (月) 15時 38分		
発信者	伊方発電所 増田		
当該機	号機 (定格出力)	1号機	2号機 (566MW) ・ 3号機 (890MW)
	発生時 状況	平成29年6月28日 廃止措置計画認可	1.出力914MWにて (通常運転中・調整運転中・出力上昇中・出力降下中) 2.第一回定期検査中
発生状況 概要	設備トラブル ・ 人身事故 ・ 地震 ・ その他		
	1. 発生日時： 7月 24日 15時 13分 2. 場 所： 3号機放水ピットエリア (管理区域外) 3. 状 況： 伊方3号機の緊急時対応訓練において、当社社員1名が体調不良を訴えたため、15時13分、病院に搬送することとしました。 なお、社員の汚染、被ばくはありません。		
運転状況	1号機：平成29年6月28日廃止措置計画認可 2号機：通常運転中・調整運転中・出力上昇中・出力降下中・定検中 3号機：通常運転中・調整運転中・出力上昇中・出力降下中・定検中		
備考			

伊 方 発 電 所 情 報

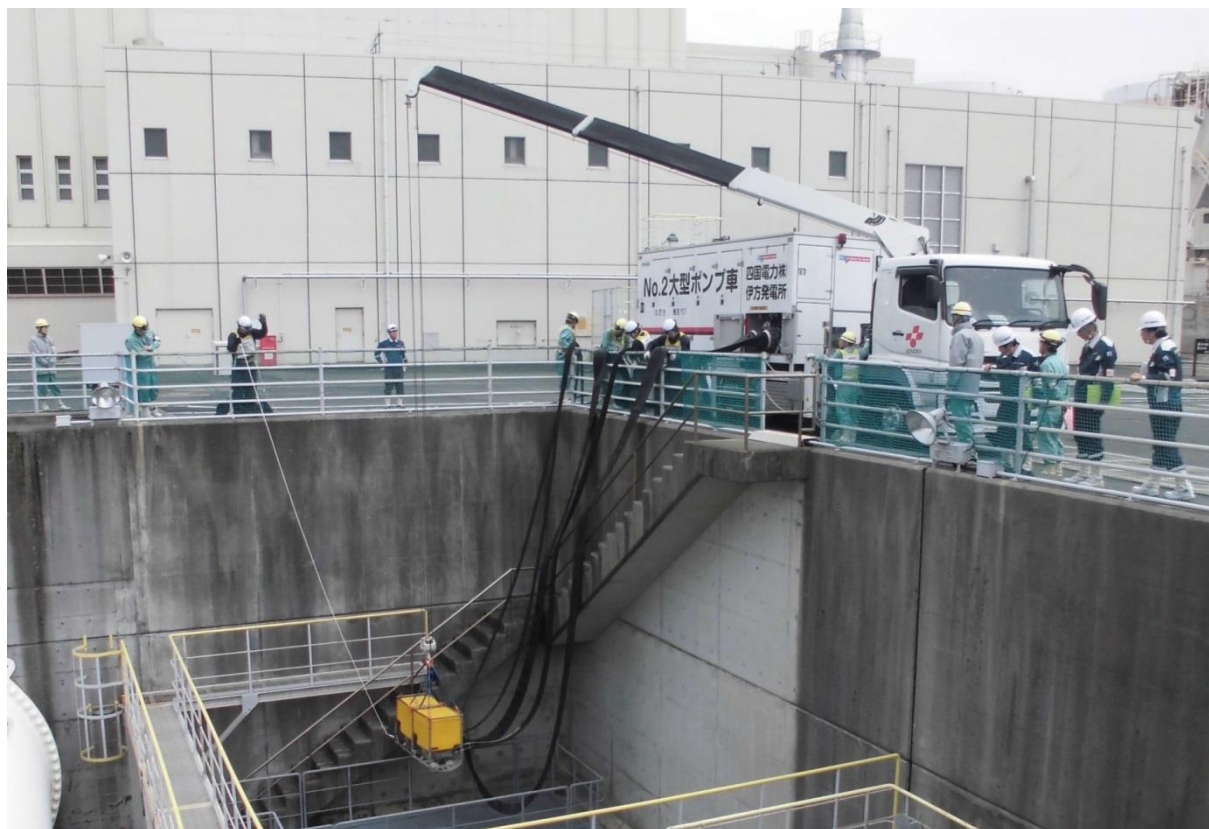
(お知らせ、第2報)

発信年月日	平成29年 7月24日 (月) 17時 58分		
発信者	伊方発電所 高里		
当該機	号機 (定格出力)	1号機	2号機 (566MW) ・ 3号機 (890MW)
	発生時 状況	平成29年6月28日 廃止措置計画認可	1.出力914MWにて (通常運転中・調整運転中・出力上昇中・出力降下中) 2.第——回——定期検査中
発生状況 概要	設備トラブル ・ 人身事故 ・ 地震 ・ その他		
	<p>1. 発生日時： 7月 24日 15時 13分</p> <p>2. 場 所： 3号機放水ピットエリア (管理区域外)</p> <p>3. 状 況：</p> <p style="padding-left: 2em;">伊方3号機の緊急時対応訓練において、当社社員1名が体調不良を訴えたため、15時13分、病院に搬送することとしました。 なお、社員の汚染、被ばくはありません。</p> <p style="text-align: right;">【第1報にてお知らせ済み】</p> <p style="padding-left: 2em;">その後、社有車で病院に搬送し、診察を受けた結果、「熱中症(1度 熱けいれんの疑い)、3日間の自宅療養を必要とする。」と診断され、当該社員は本日帰宅しました。</p>		
運転状況	1号機：平成29年6月28日廃止措置計画認可 2号機：通常運転中・調整運転中・出力上昇中・出力降下中・定検中 3号機：通常運転中・調整運転中・出力上昇中・出力降下中・定検中		
備考			

伊方発電所情報 (お知らせ、第3報)

発信年月日	平成29年 7月27日 (木) 8時 46分		
発信者	伊方発電所 門屋		
当該機	号機 (定格出力)	1号機	2号機 (566 MW) ・ 3号機 (890 MW)
	発生時 状況	平成29年6月28日 廃止措置計画認可	1.出力914MWにて (通常運転中 ・調整運転中・出力上昇中・出力降下中) 2.第 一 回定期検査中
発生状況 概要	設備トラブル ・ 人身事故 ・ 地震 ・ その他		
	<p>1. 発生日時： 7月 24日 15時 13分</p> <p>2. 場 所： 3号機放水ピットエリア (管理区域外)</p> <p>3. 状 況： 伊方3号機の緊急時対応訓練において、当社社員1名が体調不良を訴えたため、15時13分、病院に搬送することとしました。 なお、社員の汚染、被ばくはありません。 【第1報にてお知らせ済み】</p> <p>その後、社有車で病院に搬送し、診察を受けた結果、「熱中症(1度 熱けいれんの疑い)、3日間の自宅療養を必要とする。」と診断され、当該社員は本日帰宅しました。 【第2報にてお知らせ済み】</p> <p>その後、当該社員は3日間(発症日を含む)の自宅療養を行い、本日出社しました。</p>		
運転状況	1号機：平成29年6月28日廃止措置計画認可 2号機：通常運転中・調整運転中・出力上昇中・出力降下中・ 定検中 3号機： 通常運転中 ・調整運転中・出力上昇中・出力降下中・定検中		
備考			

訓練状況（イメージ）



*平成 28 年 12 月に実施した同じ訓練状況の写真