

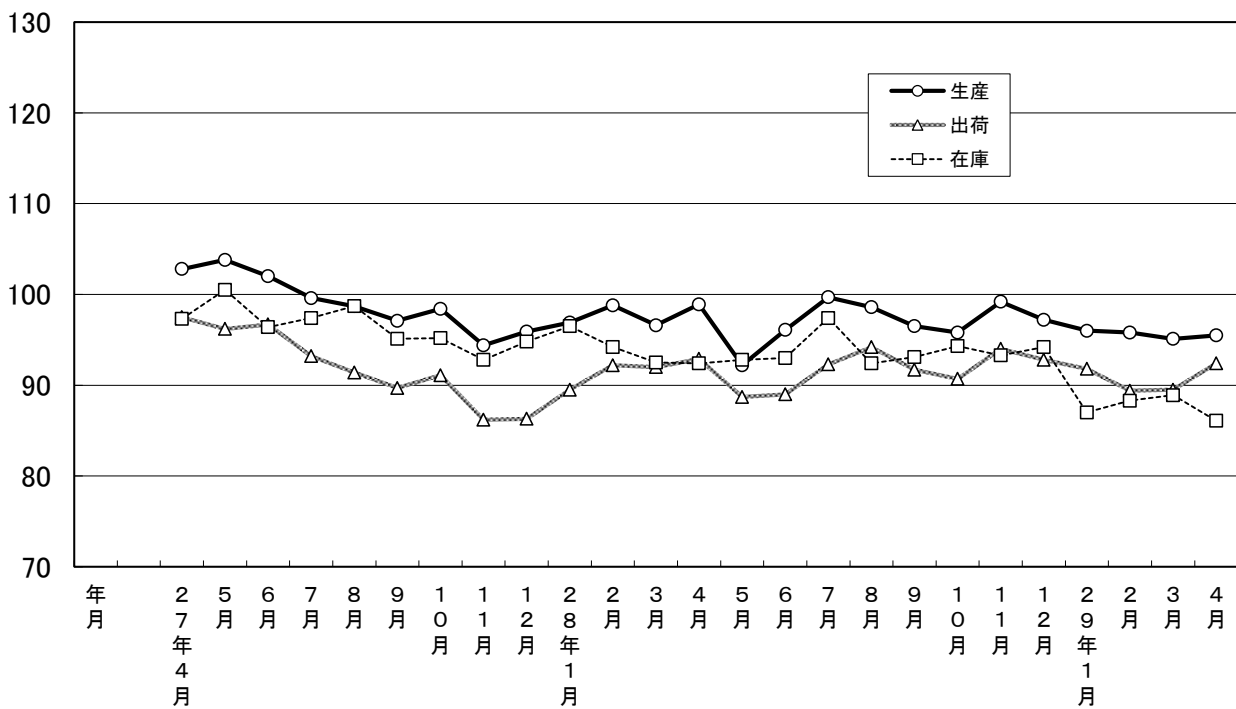
# 大分県鉱工業指数

平成22年基準

平成29年4月分

大分県鉱工業指数の推移(季節調整済指数)

平成22年=100



## 平成29年4月の鉱工業指数

平成22年＝100

区 分		季節調整済指数		原 指 数	
			前月比 (%)		前年同月 比 (%)
大分県	生産	95.5	0.4	91.6	▲ 3.5
	出荷	92.4	3.2	88.1	▲ 0.7
	在庫	86.1	▲ 3.1	83.6	▲ 6.8
全 国	生産	103.8	4.0	98.2	5.7
	出荷	101.1	2.7	94.4	4.9
	在庫	111.3	1.5	105.7	▲ 1.1
九 州	生産	112.3	3.6	103.3	16.6
	出荷	114.6	2.6	104.6	9.9
	在庫	121.9	5.1	118.2	2.4

※九州は速報値

### 概況

#### [生産]

生産指数(季節調整済指数)は95.5(前月比+0.4%)となり、5ヶ月ぶりに上昇した。

業種別に生産動向をみると、前月に比べ上昇した業種は「パルプ・紙・紙加工品工業」、「輸送機械工業」、「電子部品・デバイス工業」等の6業種で、低下した業種は「プラスチック製品工業」、「窯業・土石製品工業」、「鉱業」等の8業種となっている。

#### [出荷]

出荷指数(季節調整済指数)は92.4(前月比+3.2%)となり、2ヶ月連続で上昇した。

業種別に出荷動向をみると、前月に比べ上昇した業種は「輸送機械工業」、「電子部品・デバイス工業」、「パルプ・紙・紙加工品工業」等の4業種で、低下した業種は「プラスチック製品工業」、「はん用・生産用・業務用機械工業」、「鉱業」等の10業種となっている。

#### [在庫]

在庫指数(季節調整済指数)は86.1(前月比-3.1%)となり、3ヶ月ぶりに低下した。

業種別に在庫動向をみると、前月に比べ上昇した業種は「窯業・土石製品工業」、「繊維工業」、「パルプ・紙・紙加工品工業」などで、低下した業種は「はん用・生産用・業務用機械工業」、「食料品工業」、「プラスチック製品工業」などとなっている。

#### [全国の製造工業生産予測指数]

平成29年5月は前月比-2.5%の低下、6月は同+1.8%の上昇見込みとなっている。

## 業種動向

前月に比べ目立った動きを示したものは、次のとおりである。

### [生産]

※対前月比は季節調整済指数、対前年同月比は原指数による。

#### 上昇業種

業 種 名	対前月比(%)		対前年 同月比(%)	寄 与 率
	今 月	前 月		
パルプ・紙・紙加工品工業	16.1	▲ 11.6	9.0	50.9
輸 送 機 械 工 業	13.5	▲ 5.9	▲ 1.9	201.1
電子部品・デバイス工業	9.4	▲ 12.3	▲ 5.5	208.2

#### 低下業種

業 種 名	対前月比(%)		対前年 同月比(%)	寄 与 率
	今 月	前 月		
プラスチック製品工業	▲ 16.9	16.7	9.7	▲ 273.8
窯業・土石製品工業	▲ 8.2	▲ 9.2	▲ 16.4	▲ 63.7
鋳 業	▲ 7.2	1.1	▲ 1.6	▲ 25.5

### [出荷]

#### 上昇業種

業 種 名	対前月比(%)		対前年 同月比(%)	寄 与 率
	今 月	前 月		
輸 送 機 械 工 業	21.9	▲ 7.8	10.9	74.0
電子部品・デバイス工業	8.9	▲ 11.4	▲ 5.6	20.5
パルプ・紙・紙加工品工業	8.9	▲ 5.4	3.9	2.3

#### 低下業種

業 種 名	対前月比(%)		対前年 同月比(%)	寄 与 率
	今 月	前 月		
プラスチック製品工業	▲ 15.1	17.0	9.3	▲ 15.9
はん用・生産用・業務用機械工業	▲ 6.1	5.3	▲ 5.4	▲ 19.0
鋳 業	▲ 4.3	▲ 3.7	▲ 1.7	▲ 0.3

### [在庫]

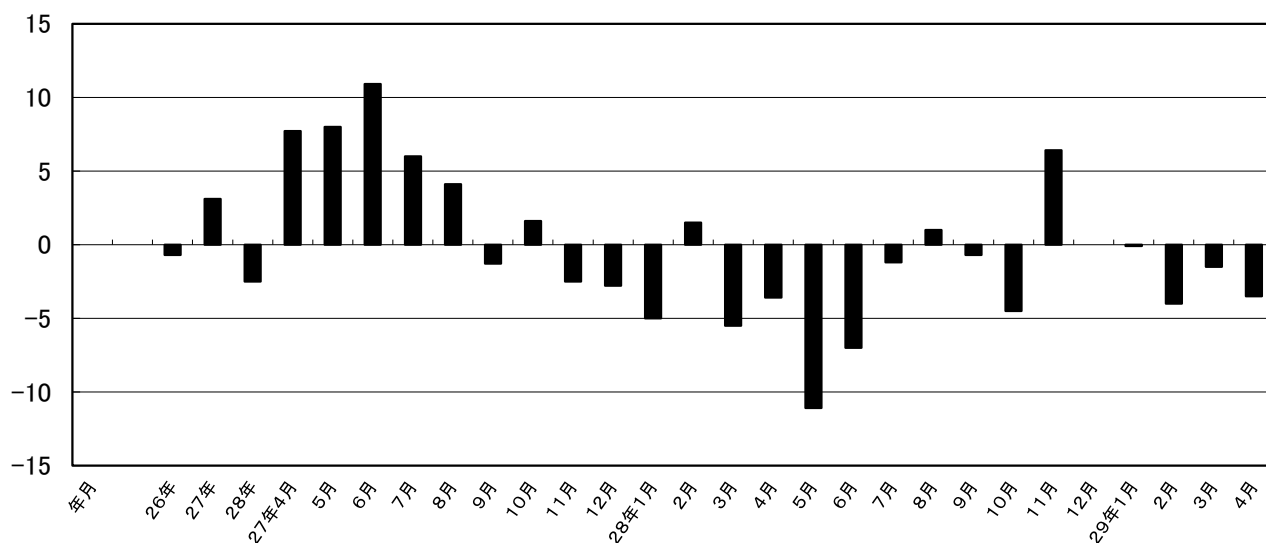
#### 上昇業種

業 種 名	対前月比(%)		対前年 同月比(%)	寄 与 率
	今 月	前 月		
窯業・土石製品工業	6.8	▲ 1.7	▲ 19.3	▲ 63.7
織 維 工 業	6.2	7.8	10.9	▲ 1.3
パルプ・紙・紙加工品工業	4.4	▲ 2.1	5.6	▲ 1.6

#### 低下業種

業 種 名	対前月比(%)		対前年 同月比(%)	寄 与 率
	今 月	前 月		
はん用・生産用・業務用機械工業	▲ 17.4	▲ 13.1	17.2	34.9
食 料 品 工 業	▲ 12.0	5.5	▲ 38.8	15.6
プラスチック製品工業	▲ 5.3	1.5	25.4	4.7

### 鉱工業生産指数前年同月比(%)



### 大分県鉱工業指数の推移

(季節調整済指数 平成22年=100)

年月	生産				出荷				在庫			
	季節調整済指数	前月比(%)	原指数	前年同月比(%)	季節調整済指数	前月比(%)	原指数	前年同月比(%)	季節調整済指数	前月比(%)	原指数	前年同月比(%)
26年	—	—	96.6	▲ 0.7	—	—	93.5	▲ 2.1	—	—	93.7	▲ 9.9
27年	—	—	99.6	3.1	—	—	93.1	▲ 0.4	—	—	95.8	2.2
28年	—	—	97.1	▲ 2.5	—	—	91.8	▲ 1.4	—	—	93.9	▲ 2.0
27年4月	102.8	0.3	98.5	7.7	97.5	0.3	92.2	5.5	97.3	3.7	94.5	2.0
5月	103.8	1.0	100.5	8.0	96.2	▲ 1.3	90.5	1.1	100.5	3.2	98.8	8.8
6月	102.0	▲ 1.8	107.2	10.9	96.7	0.5	97.4	7.7	96.4	▲ 4.1	95.2	8.5
7月	99.6	▲ 2.4	105.0	6.0	93.2	▲ 3.5	96.1	3.1	97.4	1.0	94.9	6.2
8月	98.7	▲ 0.9	93.9	4.1	91.4	▲ 1.8	86.2	0.4	98.7	1.3	100.3	1.6
9月	97.1	▲ 1.6	98.0	▲ 1.3	89.7	▲ 1.7	91.3	▲ 6.8	95.1	▲ 3.6	95.4	3.7
10月	98.4	1.3	102.3	1.6	91.1	1.4	95.7	▲ 1.4	95.2	0.1	97.2	1.6
11月	94.4	▲ 4.0	94.5	▲ 2.5	86.2	▲ 4.9	87.5	▲ 8.9	92.8	▲ 2.4	93.6	▲ 1.0
12月	95.9	1.5	99.8	▲ 2.8	86.3	0.1	89.9	▲ 9.1	94.8	2.0	96.5	3.2
28年1月	96.9	1.0	91.3	▲ 5.0	89.5	3.2	85.9	▲ 8.0	96.5	1.7	102.3	4.1
2月	98.8	1.9	96.0	1.5	92.2	2.7	94.5	1.3	94.2	▲ 2.3	95.6	1.0
3月	96.6	▲ 2.2	99.3	▲ 5.5	92.0	▲ 0.2	99.0	▲ 4.3	92.5	▲ 1.7	88.3	▲ 1.7
4月	98.9	2.3	94.9	▲ 3.6	92.9	0.9	88.7	▲ 3.5	92.4	▲ 0.1	89.7	▲ 5.1
5月	92.2	▲ 6.7	89.4	▲ 11.1	88.7	▲ 4.2	83.6	▲ 6.9	92.8	0.4	90.9	▲ 8.0
6月	96.1	3.9	100.2	▲ 7.0	89.0	0.3	88.8	▲ 8.6	93.0	0.2	91.2	▲ 4.2
7月	99.7	3.6	103.8	▲ 1.2	92.3	3.3	93.9	▲ 2.2	97.4	4.4	95.2	0.3
8月	98.6	▲ 1.1	94.9	1.0	94.2	1.9	90.1	3.9	92.4	▲ 5.0	93.9	▲ 6.4
9月	96.5	▲ 2.1	97.3	▲ 0.7	91.7	▲ 2.5	93.9	2.6	93.1	0.7	92.8	▲ 2.7
10月	95.8	▲ 0.7	97.8	▲ 4.5	90.7	▲ 1.0	92.7	▲ 3.0	94.3	1.2	96.8	▲ 0.4
11月	99.2	3.4	100.9	6.4	94.0	3.3	95.6	8.1	93.3	▲ 1.0	93.7	0.1
12月	97.2	▲ 2.0	99.8	0.0	92.8	▲ 1.2	94.8	4.9	94.2	0.9	96.0	▲ 0.5
29年1月	96.0	▲ 1.2	91.2	▲ 0.1	91.8	▲ 1.0	88.8	2.9	87.0	▲ 7.2	92.2	▲ 9.9
2月	95.8	▲ 0.2	92.0	▲ 4.0	89.4	▲ 2.4	88.0	▲ 6.5	88.3	1.3	89.6	▲ 6.3
3月	95.1	▲ 0.7	97.8	▲ 1.5	89.5	0.1	96.3	▲ 2.7	88.9	0.6	84.9	▲ 3.9
4月	95.5	0.4	91.6	▲ 3.5	92.4	3.2	88.1	▲ 0.7	86.1	▲ 3.1	83.6	▲ 6.8

## 主要業種動向

平成29年4月分

(季節調整済指数 平成22年=100)

業種名	生産			出荷			在庫		
	指数	前月比 (%)	前年同月比 (%)	指数	前月比 (%)	前年同月比 (%)	指数	前月比 (%)	前年同月比 (%)
鉄鋼業	78.3	5.1	▲ 21.2	89.0	4.6	▲ 10.6	X	X	X
はん用・生産用・業務用機械工業	117.0	▲ 1.9	▲ 5.1	121.9	▲ 6.1	▲ 5.4	78.3	▲ 17.4	17.2
電子部品・デバイス工業	83.0	9.4	▲ 5.5	83.1	8.9	▲ 5.6	X	X	X
輸送機械工業	87.4	13.5	▲ 1.9	99.7	21.9	10.9	X	X	X
化学・石油製品工業	104.3	▲ 0.8	8.2	101.9	▲ 3.0	3.3	86.8	0.1	▲ 8.0

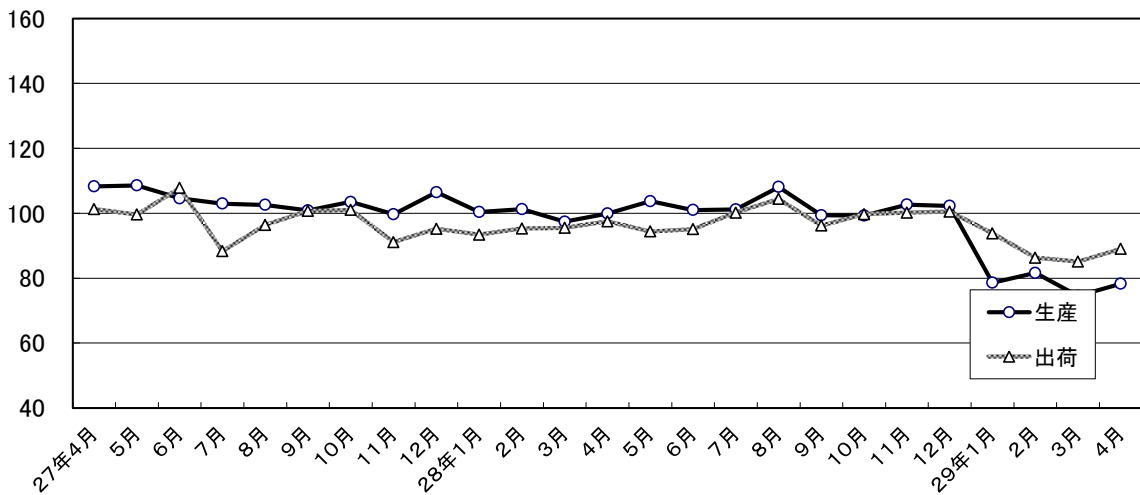
\* 指数は季節調整済指数

前月比は季節調整済指数より算出

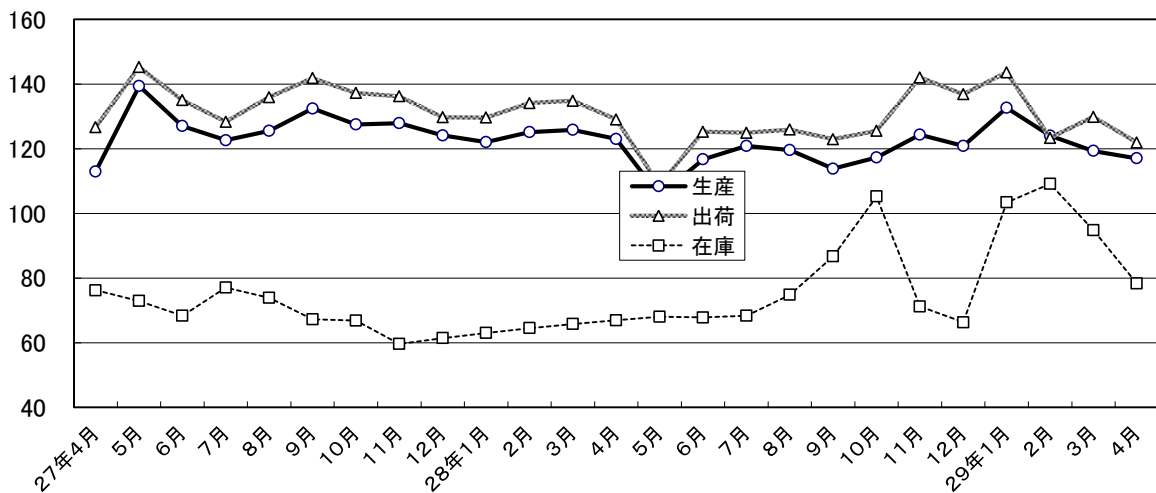
前年同月比は原指数より算出

## 主要業種の推移(季節調整済指数 平成22年=100)

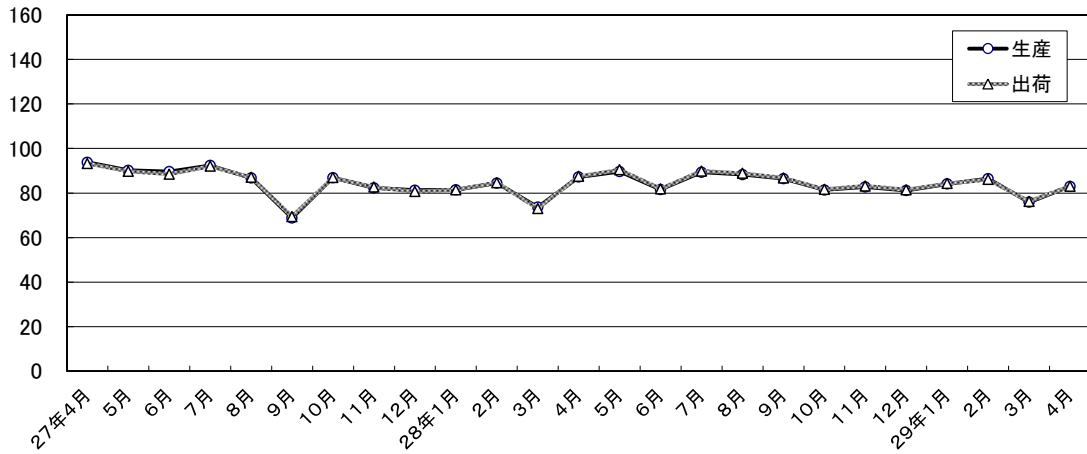
### 鉄鋼業



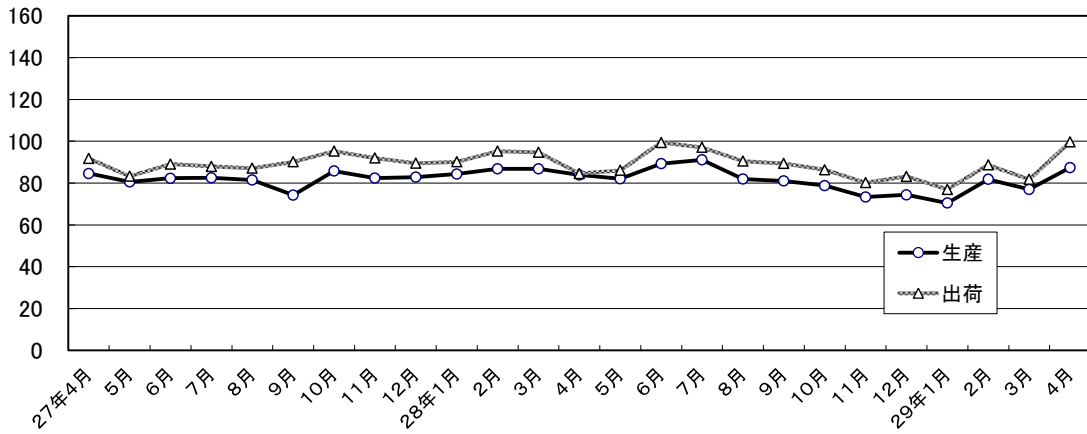
### はん用・生産用・業務用機械工業



電子部品・デバイス工業



輸送機械工業



化学・石油製品工業

