

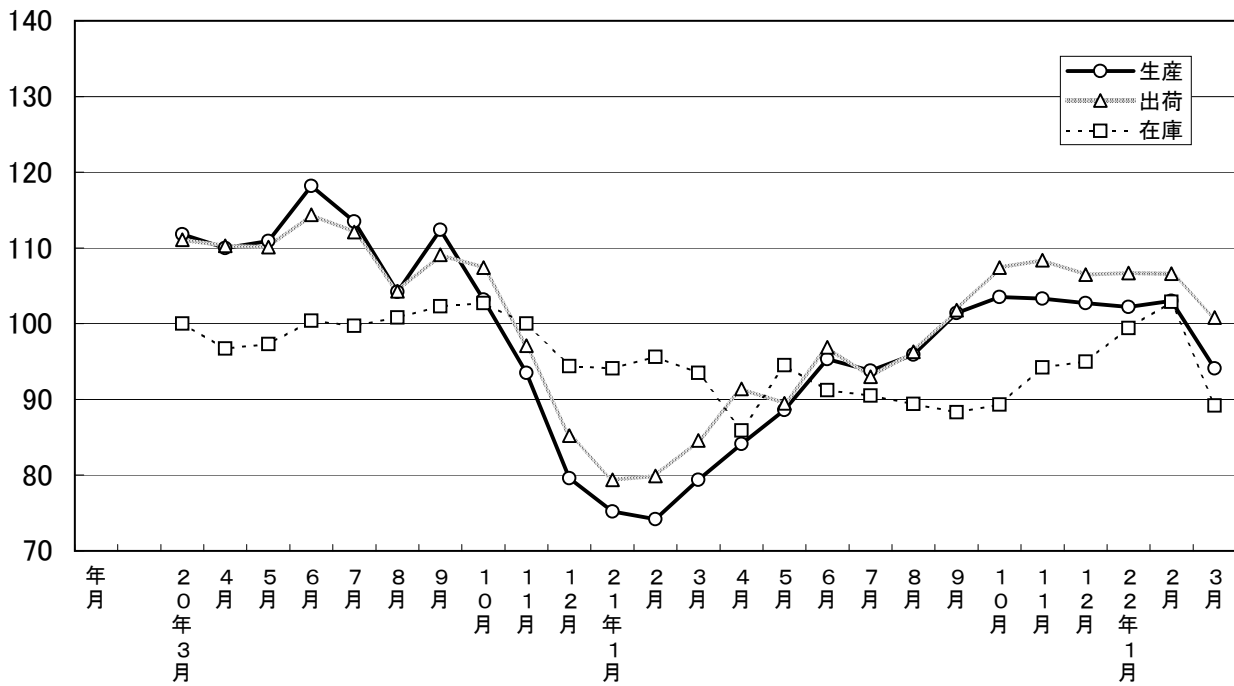
大分県鉱工業指数

平成17年基準

平成22年3月分

大分県鉱工業指数の推移(季節調整済指数)

平成17年=100



平成22年3月の鉱工業指数

平成17年=100

区 分		季節調整済指数		原 指 数	
			前月比 (%)		前年同月 比 (%)
大分県	生産	94.1	▲ 8.6	96.1	19.1
	出荷	100.8	▲ 5.4	105.9	20.3
	在庫	89.2	▲ 13.3	88.2	▲ 4.6
全 国	生産	94.8	1.2	101.6	31.8
	出荷	96.7	2.0	107.7	29.9
	在庫	94.0	▲ 1.6	89.6	▲ 6.0
九 州	生産	96.9	▲ 1.5	105.9	39.3
	出荷	97.4	▲ 0.7	107.7	37.2
	在庫	106.8	▲ 0.2	105.6	▲ 6.0

※九州は速報値

概況

[生産]

生産指数(季節調整済指数)は94.1(前月比▲8.6%)となり、2か月ぶりに低下した。
業種別に生産動向をみると、前月に比べ上昇した業種は「電子部品・デバイス工業」、「金属製品工業」、「食料品工業」、など7業種で、一方低下した業種は「鉄鋼業」、「化学工業」、「窯業・土石製品工業」など13業種となっている。

[出荷]

出荷指数(季節調整済指数)は100.8(前月比▲5.4%)となり、2か月連続で低下した。
業種別に出荷動向をみると、前月に比べ上昇した業種は「電子部品・デバイス工業」、「金属製品工業」、「一般機械工業」などの8業種で、低下した業種は「化学工業」、「電気機械工業」、「鉄鋼業」など12業種となっている。

[在庫]

在庫指数(季節調整済指数)は89.2(前月比▲13.3%)となり、6か月ぶりに低下した。
業種別に在庫動向をみると、前月に比べ上昇した業種は「電子部品・デバイス工業」、「食料品工業」、「プラスチック製品工業」など10業種で、一方低下した業種は「鉄鋼業」、「電気機械工業」、「一般機械工業」など8業種となっている。

[全国の製造工業生産予測指数]

平成22年4月は前月比3.7%の上昇、5月は同▲0.3%の低下となっている。

業種動向

前月に比べ目立った動きを示したものは、次のとおりである。

[生産]

上昇業種

業 種 名	前年 同月比(%)	前月比(%)		寄 与 率
		前月	今月	
電子部品・デバイス工業	83.7	▲ 7.2	17.9	-26.6
金属製品工業	2.7	6.8	16.1	-2.8
食料品工業	▲ 2.5	22.4	12.5	-7.2

低下業種

業 種 名	前年 同月比(%)	前月比(%)		寄 与 率
		前月	今月	
鉄 鋼 業	22.4	1.6	▲ 31.8	63.5
化 学 工 業	▲ 27.0	▲ 6.3	▲ 30.8	32.7
窯業・土石製品工業	▲ 5.1	2.2	▲ 20.7	9.9

[出荷]

上昇業種

業 種 名	前年 同月比(%)	前月比(%)		寄 与 率
		前月	今月	
電子部品・デバイス工業	75.1	▲ 9.5	16.7	-29.6
金属製品工業	4.5	6.6	16.5	-3.4
一般機械工業	110.6	▲ 1.4	11.3	-10.1

低下業種

業 種 名	前年 同月比(%)	前月比(%)		寄 与 率
		前月	今月	
化 学 工 業	▲ 14.7	▲ 5.8	▲ 26.2	53.7
電気機械工業	128.1	1.1	▲ 24.1	7.6
鉄 鋼 業	58.6	0.3	▲ 23.8	62.8

[在庫]

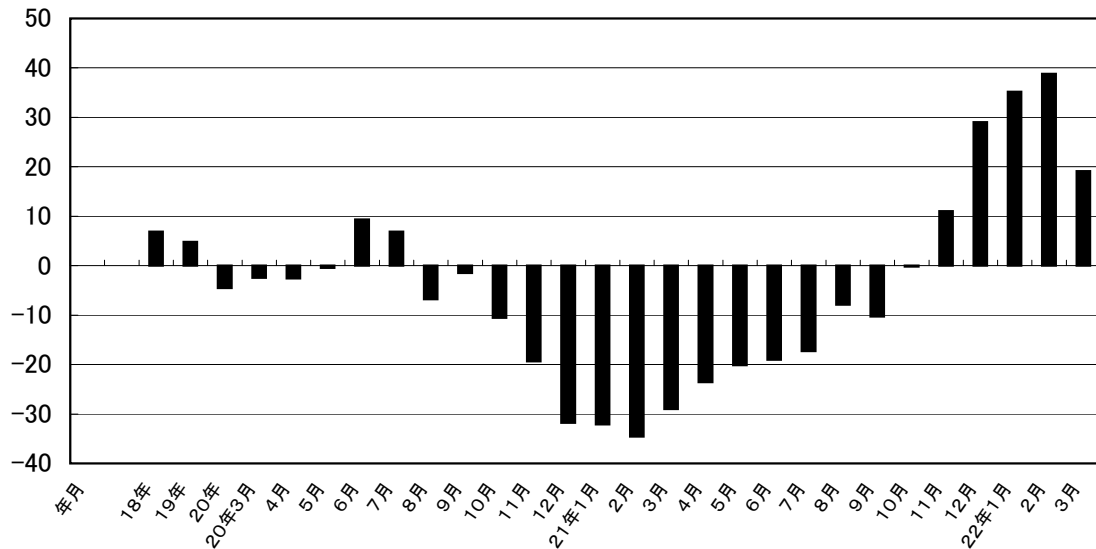
上昇業種

業 種 名	前年 同月比(%)	前月比(%)		寄 与 率
		前月	今月	
電子部品・デバイス工業	▲ 39.4	▲ 29.4	27.1	-0.4
食料品工業	21.1	▲ 16.8	26.0	-3.5
プラスチック製品工業	62.8	4.9	25.8	-2.7

低下業種

業 種 名	前年 同月比(%)	前月比(%)		寄 与 率
		前月	今月	
鉄 鋼 業	▲ 7.6	8.7	▲ 30.7	33.2
電気機械工業	▲ 55.3	▲ 20.1	▲ 22.0	1.1
一般機械工業	250.4	84.5	▲ 20.2	2.7

鉱工業生産指数前年同月比(%)



大分県鉱工業指数の推移

(季節調整済指数 平成17年=100)

年月	生産			出荷			在庫		
	指数	前月比	前年同月比 (%)	指数	前月比	前年同月比 (%)	指数	前月比	前年同月比 (%)
18年	106.9	—	6.9	106.7	—	6.7	103.5	—	3.5
19年	112.1	—	4.8	112.2	—	5.1	96.8	—	▲6.5
20年	107.0	—	▲4.5	107.4	—	▲4.3	99.7	—	3.0
20年3月	111.8	▲1.4	▲2.4	111.1	▲2.8	▲0.8	100.0	2.1	0.1
4月	110.0	▲1.6	▲2.6	110.3	▲0.7	▲1.5	96.7	▲3.3	▲2.6
5月	110.9	0.8	▲0.4	110.1	▲0.2	▲2.1	97.3	0.6	0.0
6月	118.2	6.6	9.3	114.4	3.9	4.8	100.4	3.2	1.4
7月	113.5	▲4.0	6.9	112.1	▲2.0	2.5	99.7	▲0.7	2.5
8月	104.2	▲8.2	▲6.8	104.3	▲7.0	▲6.5	100.8	1.1	5.0
9月	112.4	7.9	▲1.5	109.1	4.6	▲5.4	102.3	1.5	10.0
10月	103.2	▲8.2	▲10.6	107.4	▲1.6	▲6.6	102.7	0.4	9.4
11月	93.5	▲9.4	▲19.3	97.1	▲9.6	▲15.3	100.0	▲2.6	5.7
12月	79.6	▲14.9	▲31.8	85.2	▲12.3	▲26.7	94.4	▲5.6	▲3.3
21年1月	75.2	▲5.5	▲32.1	79.4	▲6.8	▲27.8	94.1	▲0.3	▲9.1
2月	74.2	▲1.3	▲34.6	79.9	0.6	▲30.1	95.6	1.6	▲2.3
3月	79.4	7.0	▲29.0	84.6	5.9	▲23.9	93.5	▲2.2	▲6.5
4月	84.1	5.9	▲23.5	91.4	8.0	▲17.1	85.9	▲8.1	▲11.2
5月	88.6	5.4	▲20.1	89.5	▲2.1	▲18.7	94.5	10.0	▲2.9
6月	95.3	7.6	▲19.0	96.9	8.3	▲14.5	91.2	▲3.5	▲9.2
7月	93.8	▲1.6	▲17.3	93.0	▲4.0	▲17.1	90.5	▲0.8	▲9.3
8月	95.9	2.2	▲7.9	96.3	3.5	▲7.6	89.4	▲1.2	▲11.4
9月	101.4	5.7	▲10.3	101.8	5.7	▲7.2	88.3	▲1.2	▲13.7
10月	103.5	2.1	▲0.2	107.4	5.5	▲1.0	89.3	1.1	▲13.1
11月	103.3	▲0.2	11.0	108.4	0.9	12.7	94.2	5.5	▲5.9
12月	102.7	▲0.6	29.0	106.5	▲1.8	25.0	95.0	0.8	0.7
22年1月	102.2	▲0.5	35.2	106.7	0.2	33.2	99.4	4.6	5.6
2月	103.0	0.8	38.8	106.6	▲0.1	33.4	102.9	3.5	7.6
3月	94.1	▲8.6	19.1	100.8	▲5.4	20.3	89.2	▲13.3	▲4.6

主要業種動向

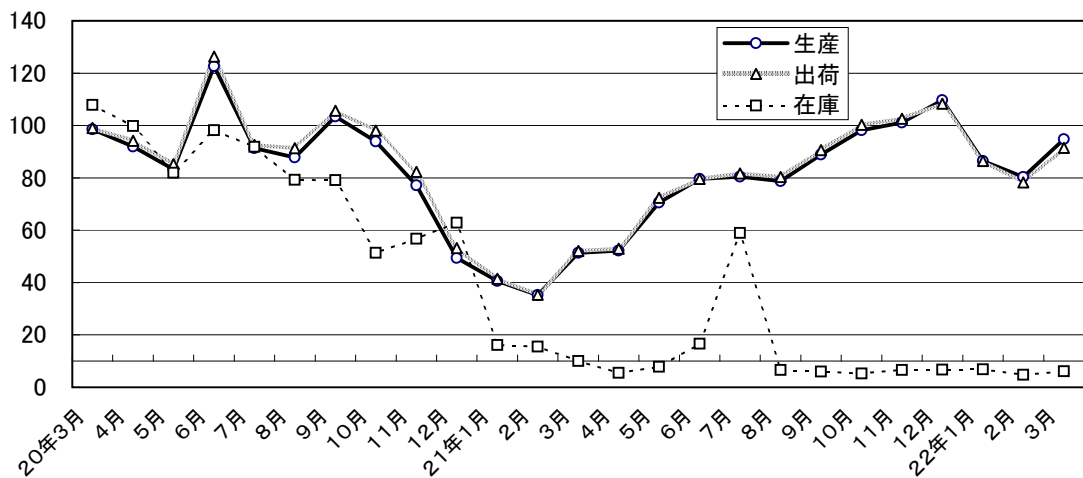
平成22年3月分

(季節調整済指数 平成17年=100)

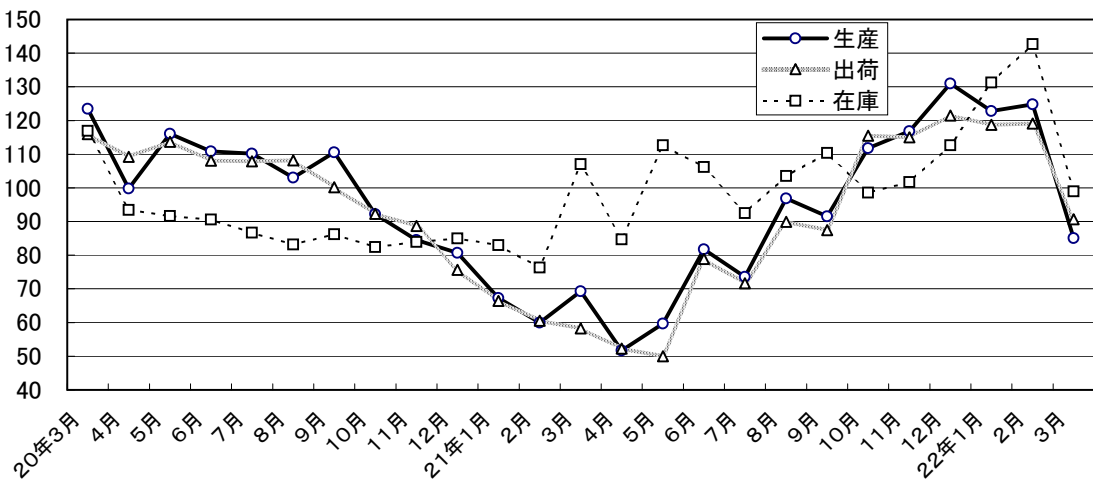
業 種 名	生 産			出 荷			在 庫		
	指 数	前月比 (%)	前年同月比 (%)	指 数	前月比 (%)	前年同月比 (%)	指 数	前月比 (%)	前年同月比 (%)
電子部品・デバイス工業	94.7	▲ 17.9	83.7	91.4	▲ 16.7	75.1	6.1	▲ 27.1	▲ 39.4
鉄鋼業	85.1	▲ 31.8	22.4	90.7	▲ 23.8	58.6	98.9	▲ 30.7	▲ 7.6
情報通信機械工業	92.3	▲ 9.7	10.4	110.4	▲ 3.7	12.4	-	-	-
化学工業	59.4	▲ 30.8	▲ 27.0	64.4	▲ 26.2	▲ 14.7	99.4	▲ 14.5	2.2
精密機械工業	120.0	▲ 1.6	▲ 6.2	117.9	▲ 4.0	▲ 8.3	180.7	0.5	27.5

主要業種の推移(季節調整済指数 平成17年=100)

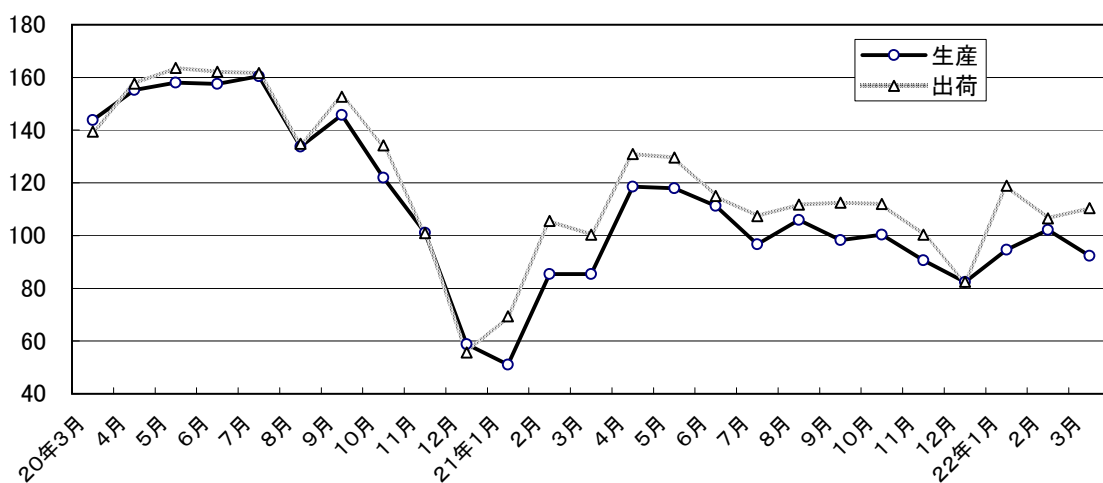
電子部品・デバイス工業



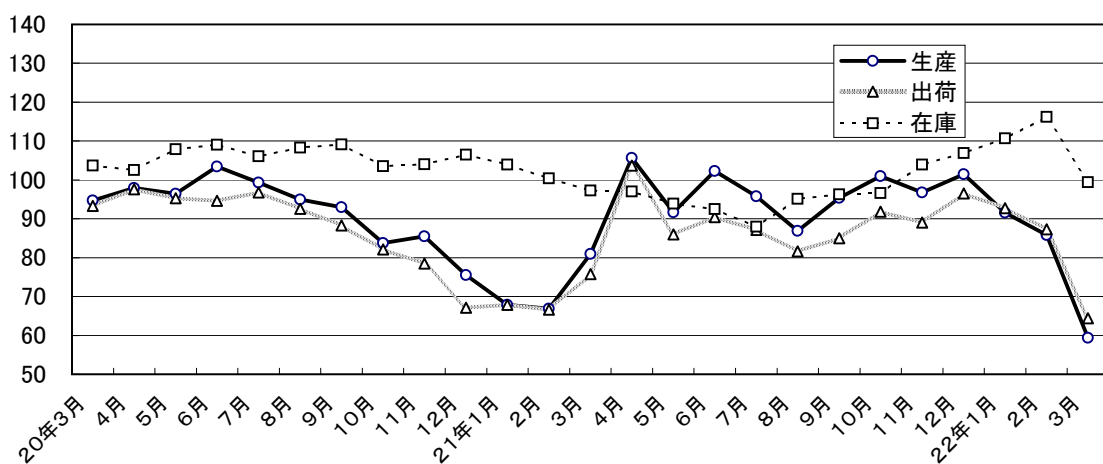
鉄鋼業



情報通信機械工業



化学工業



精密機械工業

