

産業廃棄物処理計画実施状況報告書

平成28年 4月26日

大分県知事
広瀬 勝 貞 殿

提出者
住 所 大分県豊後大野市朝地町朝地991
氏 名 有限会社 藤 浦
代表取締役 三浦 勉
(法人にあつては、名称及び代表者の氏名)
電話番号 0974-72-1800

廃棄物の処理及び清掃に関する法律第12条第10項の規定に基づき、27年度の産業廃棄物処理計画の実施状況を報告します。

| | |
|-------------------|----------------------|
| 事業場の名称 | 有限会社 藤 浦 |
| 事業場の所在地 | 大分県豊後大野市朝地町朝地991番地 |
| 事業の種類 | 総合工事業 |
| 産業廃棄物処理計画における計画期間 | 平成27年4月1日～平成28年3月31日 |

産業廃棄物処理計画における目標値 別紙のとおり

| 項目 | 目標値 | 項目 | 目標値 |
|--------------------------|-----|---------------------------|-----|
| 排 出 量 | t | 全 処 理 委 託 量 | t |
| 自ら再生利用を行う産業廃棄物の量 | t | 優良認定処理業者への処理委託量 | t |
| 自ら熱回収を行う産業廃棄物の量 | t | 再生利用業者への処理委託量 | t |
| 自ら中間処理により減量する産業廃棄物の量 | t | 認定熱回収業者への処理委託量 | t |
| 自ら埋立処分又は海洋投入処分を行う産業廃棄物の量 | t | 認定熱回収業者以外の熱回収を行う業者への処理委託量 | t |

※事務処理欄

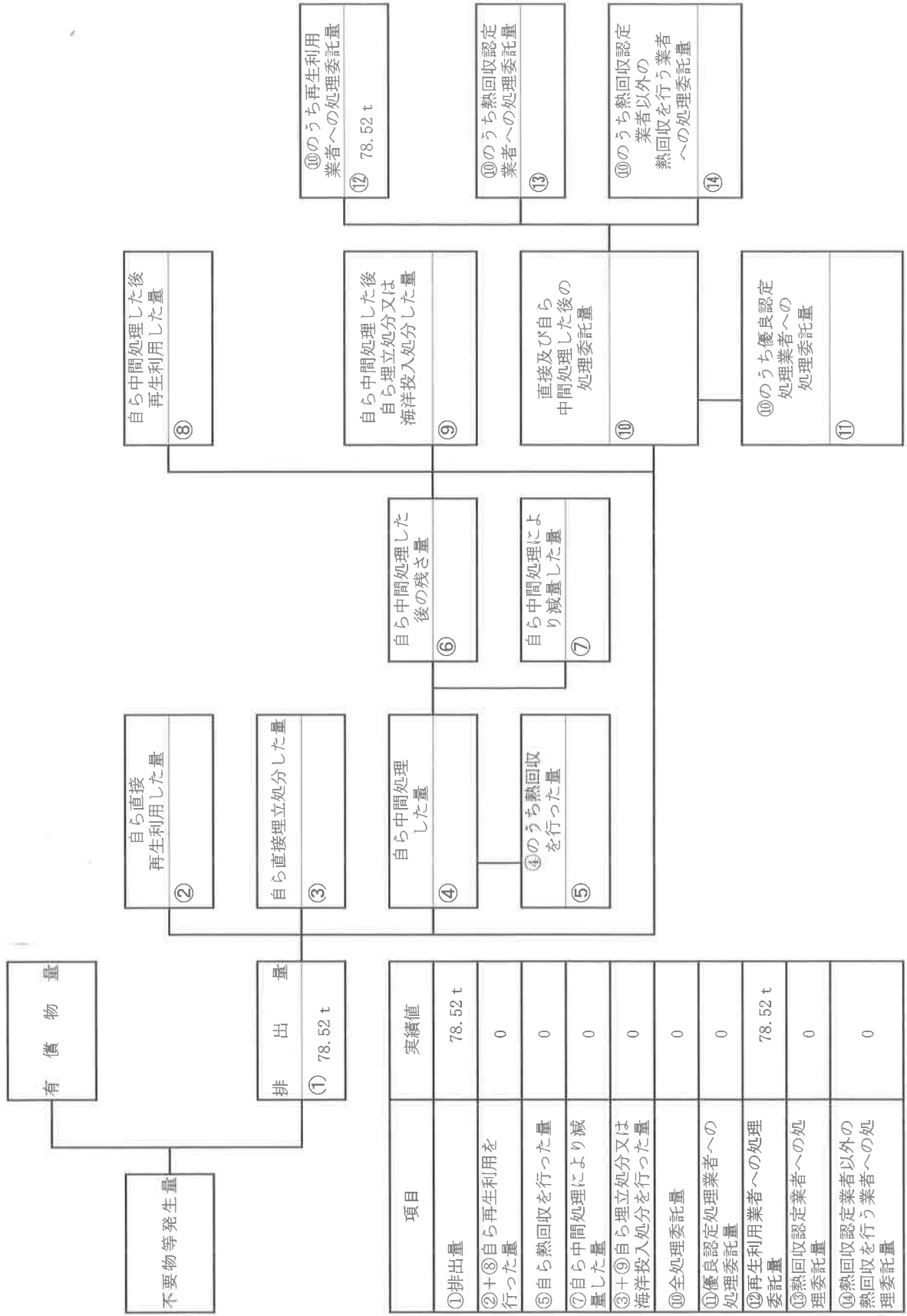


別紙

産業廃棄物処理計画における目標値

| 項目 | がれき類 | 木くず | 金属くず | ガラスくず等 | 廃プラスチック類 |
|---------------------------------------|-------|-----|------|--------|----------|
| 排 出 量 | 900 t | 8 t | 0 t | 0 t | 0.5 t |
| 自ら再生利用を行う 産業廃棄物の量 | | | | | |
| 自ら熱回収を行う 産業廃棄物の量 | | | | | |
| 自ら中間処理により減量する 産業廃棄物の量 | | | | | |
| 自ら埋立処分又は 海洋投入処分を行う 産業廃棄物の量 | | | | | |
| 全 処 理 委 託 量 | 900 t | 8 t | 0 t | 0 t | 0.5 t |
| 優良認定処理業者への 処 理 委 託 量 | | | | | |
| 再生利用業者への 処 理 委 託 量 | 900 t | 8 t | 0 t | 0 t | 0.5 t |
| 認定熱回収業者への 処 理 委 託 量 | | | | | |
| 認定熱回収業者以外の 熱回収を行う業者への 処 理 委 託 量 | | | | | |

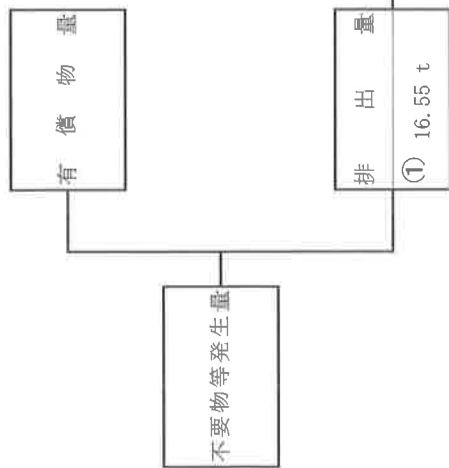
計画の実施状況 (産業廃棄物の種類： がれき類)



| 項目 | 実績値 |
|----------------------------|---------|
| ①排出量 | 78.52 t |
| ②+③自ら再生利用を行った量 | 0 |
| ⑤自ら熱回収を行った量 | 0 |
| ⑦自ら中間処理により減量した量 | 0 |
| ③+④自ら埋立処分又は海洋投入処分を行った量 | 0 |
| ⑩全処理委託量 | 0 |
| ⑪優良認定処理業者への処理委託量 | 0 |
| ⑫再生利用業者への処理委託量 | 78.52 t |
| ⑬熱回収認定業者への処理委託量 | 0 |
| ⑭熱回収認定業者以外の熱回収を行う業者への処理委託量 | 0 |

計画の実施状況

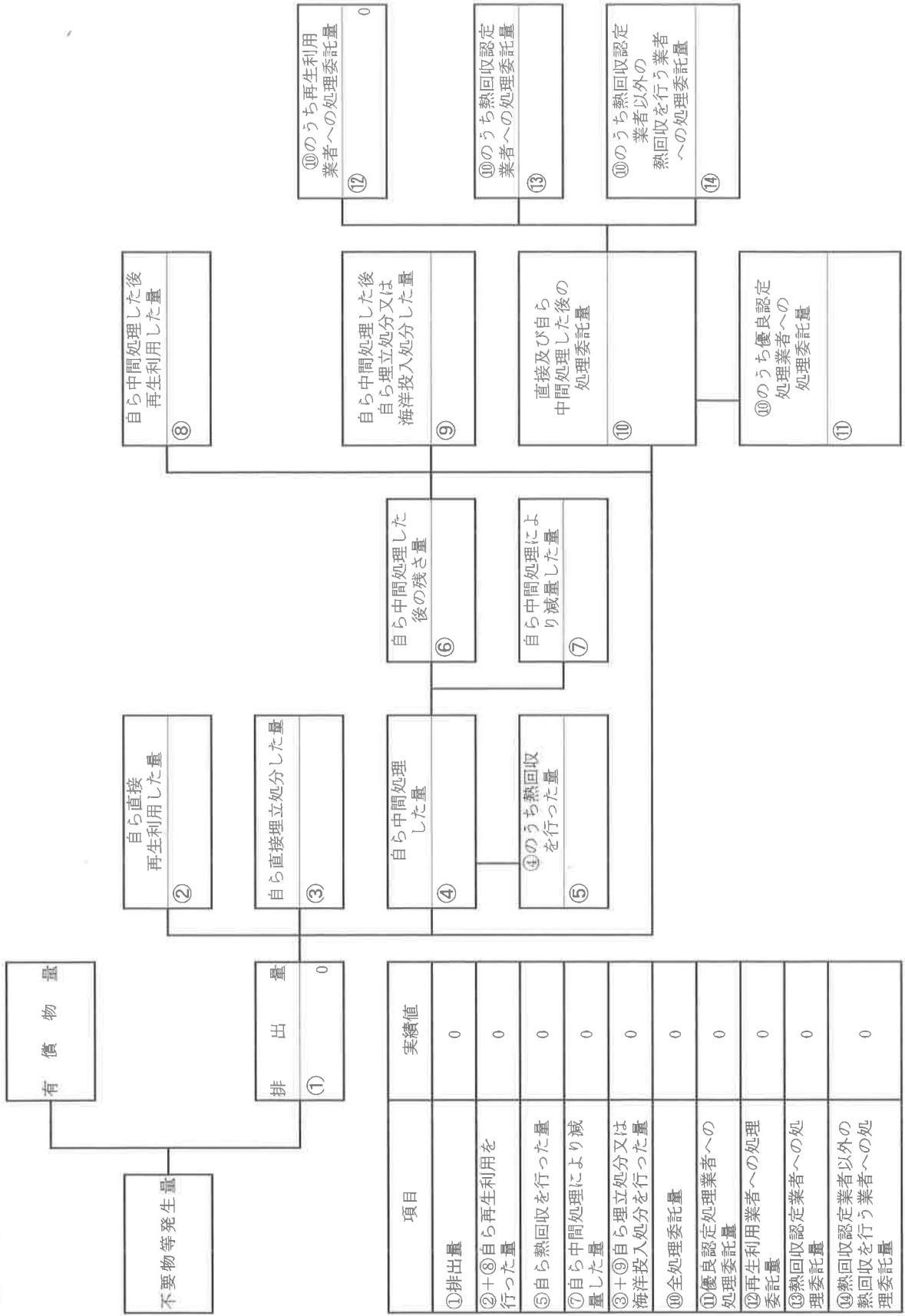
(産業廃棄物の種類： 木くず)



| 項目 | 実績値 |
|-------------------------------|---------|
| ①排出量 | 16.55 t |
| ②+⑧自ら再生利用を行った量 | 0 |
| ⑤自ら熱回収を行った量 | 0 |
| ⑦自ら中間処理により減量した量 | 0 |
| ③+④自ら埋立処分又は海洋投入処分を行った量 | 0 |
| ⑩全処理委託量 | 0 |
| ⑪優良認定処理業者への処理委託量 | 0 |
| ⑫再生利用業者への処理委託量 | 16.55 t |
| ⑬熱回収認定業者への処理委託量 | 0 |
| ⑭熱回収認定業者以外の業者へ熱回収を行う業者への処理委託量 | 0 |

(産業廃棄物の種類： 金属くず)

計画の実施状況



| | | |
|-------------------|----|---|
| ⑩のうち再生利用業者への処理委託量 | 17 | 0 |
|-------------------|----|---|

| | | |
|--------------------|----|--|
| ⑩のうち熱回収認定業者への処理委託量 | 13 | |
|--------------------|----|--|

| | | |
|-------------------------------|----|--|
| ⑩のうち熱回収認定業者以外の熱回収を行う業者への処理委託量 | 14 | |
|-------------------------------|----|--|

| | | |
|------------------|---|--|
| 自ら中間処理した後再生利用した量 | 8 | |
|------------------|---|--|

| | | |
|----------------------------|---|--|
| 自ら中間処理した後自ら埋立処分又は海洋投入処分した量 | 9 | |
|----------------------------|---|--|

| | | |
|---------------------|----|--|
| 直接及び自ら中間処理した後の処理委託量 | 10 | |
|---------------------|----|--|

| | | |
|---------------------|----|--|
| ⑩のうち優良認定処理業者への処理委託量 | 11 | |
|---------------------|----|--|

| | | |
|-------------|---|--|
| 自ら直接再生利用した量 | 2 | |
|-------------|---|--|

| | | |
|-------------|---|--|
| 自ら直接埋立処分した量 | 3 | |
|-------------|---|--|

| | | |
|-----------|---|--|
| 自ら中間処理した量 | 4 | |
|-----------|---|--|

| | | |
|----------------|---|--|
| 自ら中間処理により減量した量 | 7 | |
|----------------|---|--|

| | | |
|-----|---|---|
| 排出量 | 1 | 0 |
|-----|---|---|

| 項目 | 実績値 |
|----------------------------|-----|
| ①排出量 | 0 |
| ②+⑧自ら再生利用を行った量 | 0 |
| ⑤自ら熱回収を行った量 | 0 |
| ⑦自ら中間処理により減量した量 | 0 |
| ③+⑨自ら埋立処分又は海洋投入処分を行った量 | 0 |
| ⑩全処理委託量 | 0 |
| ⑪優良認定処理業者への処理委託量 | 0 |
| ⑫再生利用業者への処理委託量 | 0 |
| ⑬熱回収認定業者への処理委託量 | 0 |
| ⑭熱回収認定業者以外の熱回収を行う業者への処理委託量 | 0 |

計画の実施状況

(産業廃棄物の種類： ガラスくず等)

| |
|------|
| 有償物量 |
|------|

不要物等発生量

| | |
|-----|---|
| 排出量 | 0 |
| ① | |

| | |
|-------------|---|
| 自ら直接再生利用した量 | ② |
|-------------|---|

| | |
|-------------|---|
| 自ら直接埋立処分した量 | ③ |
|-------------|---|

| 項目 | 実績値 |
|----------------------------|-----|
| ①排出量 | 0 |
| ②+③自ら再生利用を行った量 | 0 |
| ⑤自ら熱回収を行った量 | 0 |
| ⑦自ら中間処理により減量した量 | 0 |
| ③+⑨自ら埋立処分又は海洋投入処分を行った量 | 0 |
| ⑩全処理委託量 | 0 |
| ⑪優良認定処理業者への処理委託量 | 0 |
| ⑫再生利用業者への処理委託量 | 0 |
| ⑬熱回収認定業者への処理委託量 | 0 |
| ⑭熱回収認定業者以外の熱回収を行う業者への処理委託量 | 0 |

| | |
|---------------|---|
| 自ら中間処理した後の残さ量 | ⑥ |
|---------------|---|

| | |
|----------------|---|
| 自ら中間処理により減量した量 | ⑦ |
|----------------|---|

| | |
|-----------|---|
| 自ら中間処理した量 | ④ |
|-----------|---|

| | |
|--------------|---|
| ④のうち熱回収を行った量 | ⑤ |
|--------------|---|

| | |
|------------------|---|
| 自ら中間処理した後再生利用した量 | ⑧ |
|------------------|---|

| | |
|----------------------------|---|
| 自ら中間処理した後自ら埋立処分又は海洋投入処分した量 | ⑨ |
|----------------------------|---|

| | |
|---------------------|---|
| 直接及び自ら中間処理した後の処理委託量 | ⑩ |
|---------------------|---|

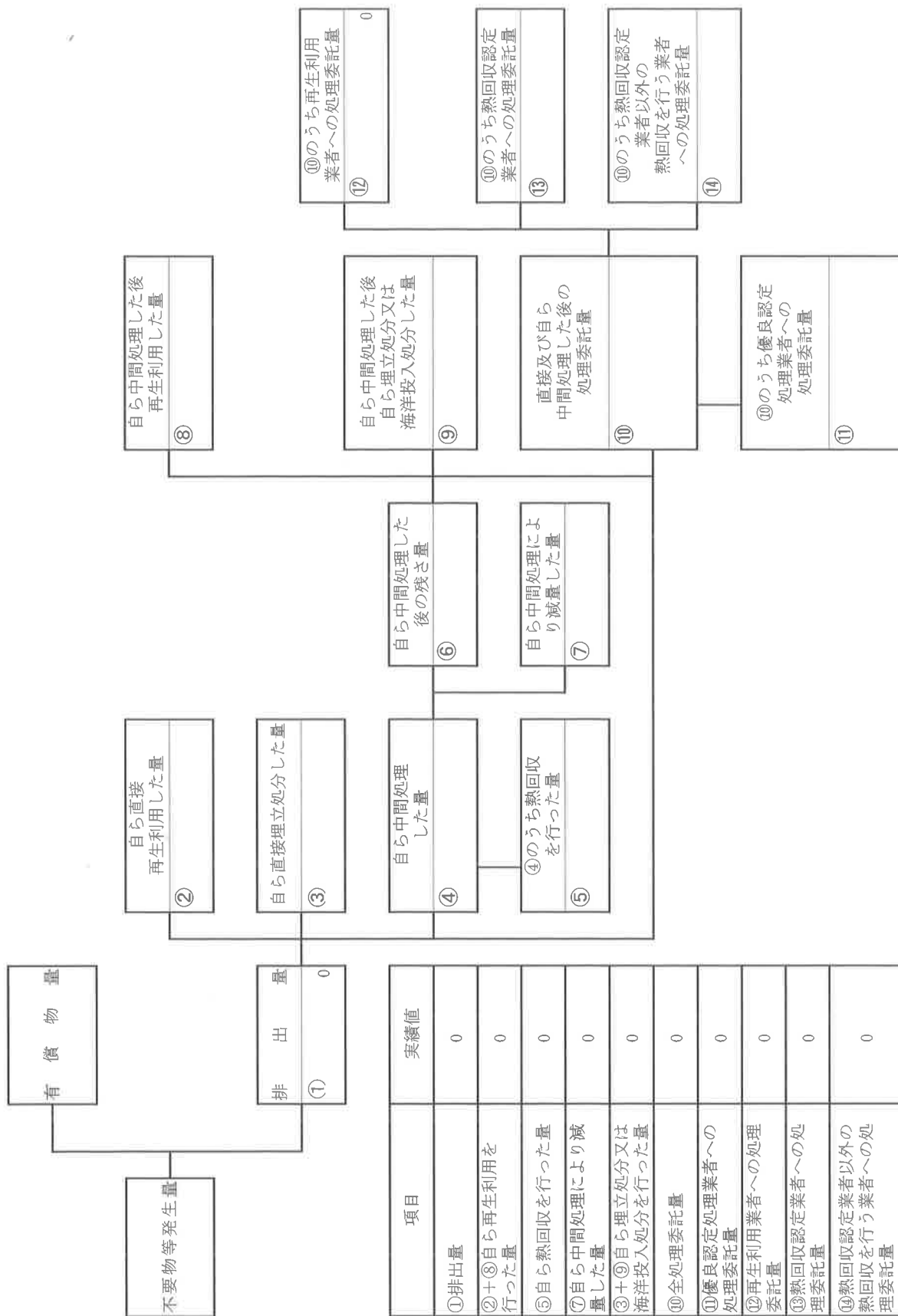
| | |
|---------------------|---|
| ⑩のうち優良認定処理業者への処理委託量 | ⑪ |
|---------------------|---|

| | |
|-------------------|---|
| ⑩のうち再生利用業者への処理委託量 | ⑫ |
| | 0 |

| | |
|--------------------|---|
| ⑩のうち熱回収認定業者への処理委託量 | ⑬ |
|--------------------|---|

| | |
|-------------------------------|---|
| ⑩のうち熱回収認定業者以外の熱回収を行う業者への処理委託量 | ⑭ |
|-------------------------------|---|

計画の実施状況 (産業廃棄物の種類： 廃プラスチック類)



| 項目 | 実績値 |
|----------------------------|-----|
| ①排出量 | 0 |
| ②+⑧自ら再生利用を行った量 | 0 |
| ⑤自ら熱回収を行った量 | 0 |
| ⑦自ら中間処理により減量した量 | 0 |
| ③+⑨自ら埋立処分又は海洋投入処分を行った量 | 0 |
| ⑩全処理委託量 | 0 |
| ⑪優良認定処理業者への処理委託量 | 0 |
| ⑫再生利用業者への処理委託量 | 0 |
| ⑬熱回収認定業者への処理委託量 | 0 |
| ⑭熱回収認定業者以外の熱回収を行う業者への処理委託量 | 0 |