

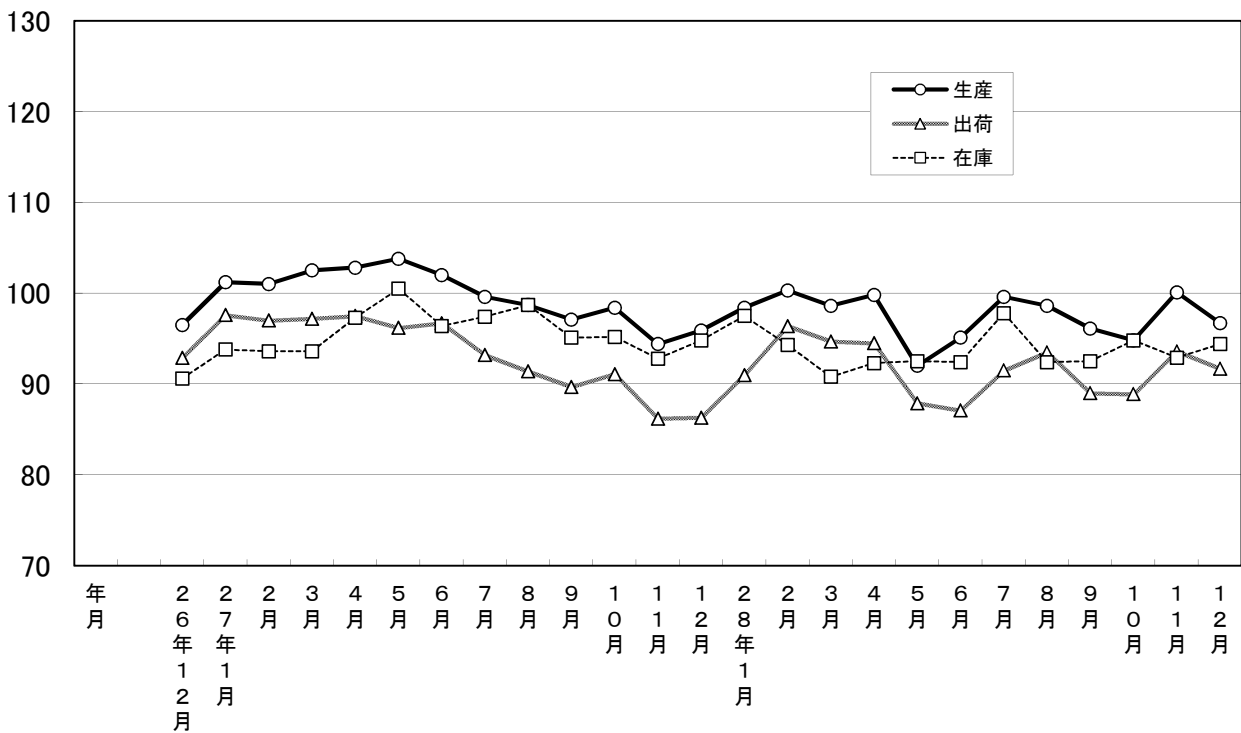
大分県鉱工業指数

平成22年基準

平成28年12月分

大分県鉱工業指数の推移(季節調整済指数)

平成22年=100



平成28年12月の鉱工業指数

平成22年=100

区 分		季節調整済指数		原 指 数	
			前月比 (%)		前年同月 比 (%)
大分県	生 産	96.7	▲ 3.4	99.9	0.1
	出 荷	91.7	▲ 2.0	94.9	5.6
	在 庫	94.4	1.6	96.0	▲ 0.5
全 国	生 産	100.6	0.7	100.9	3.2
	出 荷	98.9	▲ 0.4	100.5	2.3
	在 庫	107.5	0.6	107.1	▲ 4.6
九 州	生 産	112.8	1.3	115.1	11.7
	出 荷	113.7	▲ 1.7	120.1	8.5
	在 庫	115.1	2.3	113.5	▲ 6.8

※九州は速報値

概況

[生産]

生産指数(季節調整済指数)は96.7(前月比-3.4%)となり、2か月ぶりで低下した。

業種別に生産動向をみると、前月に比べ上昇した業種は「繊維工業」、「輸送機械工業」、「鉱業」等の7業種で、低下した業種は「電気・情報通信機械工業」、「窯業・土石製品工業」、「プラスチック製品工業」等の7業種となっている。

[出荷]

出荷指数(季節調整済指数)は91.7(前月比-2.0%)となり、2か月ぶりで低下した。

業種別に出荷動向をみると、前月に比べ上昇した業種は「電気・情報通信機械工業」、「輸送機械工業」、「その他工業」等の6業種で、低下した業種は「繊維工業」、「非鉄金属・金属製品工業」、「プラスチック製品工業」等の8種となっている。

[在庫]

在庫指数(季節調整済指数)は94.4(前月比+1.6%)となり、2か月ぶりで上昇した。

業種別に在庫動向をみると、前月に比べ上昇した業種は「鉱業」、「繊維工業」、「化学・石油製品工業」などで、低下した業種は「パルプ・紙・紙加工品工業」、「はん用・生産用・業務用機械工業」、「窯業・土石製品工業」などとなっている。

[全国の製造工業生産予測指数]

平成29年1月は前月比+3.0%の上昇、2月は同+0.8%の上昇となっている。

業種動向

前月に比べ目立った動きを示したものは、次のとおりである。

[生産]

上昇業種

業 種 名	対前月比(%)		対前年 同月比(%)	寄 与 率
	今 月	前 月		
織 維 工 業	7.8	▲ 6.7	▲ 17.9	▲ 0.4
輸 送 機 械 工 業	3.4	▲ 9.1	▲ 13.9	▲ 5.5
鋳 業	3.3	▲ 0.3	4.7	▲ 1.3

低下業種

業 種 名	対前月比(%)		対前年 同月比(%)	寄 与 率
	今 月	前 月		
電 気・情 報 通 信 機 械 工 業	▲ 10.9	21.3	15.8	2.8
窯 業・土 石 製 品 工 業	▲ 10.7	15.2	▲ 18.0	11.3
プ ラ ス チ ッ ク 製 品 工 業	▲ 7.7	1.4	22.6	14.2

[出荷]

上昇業種

業 種 名	対前月比(%)		対前年 同月比(%)	寄 与 率
	今 月	前 月		
電 気・情 報 通 信 機 械 工 業	5.2	15.4	60.2	▲ 3.9
輸 送 機 械 工 業	4.9	▲ 4.7	▲ 11.5	▲ 24.0
そ の 他 工 業	4.9	1.7	6.3	▲ 4.0

低下業種

業 種 名	対前月比(%)		対前年 同月比(%)	寄 与 率
	今 月	前 月		
織 維 工 業	▲ 8.4	▲ 18.4	▲ 26.4	0.3
非 鉄 金 属・金 属 製 品 工 業	▲ 7.9	13.3	58.3	52.8
プ ラ ス チ ッ ク 製 品 工 業	▲ 6.5	1.2	19.9	10.2

[在庫]

上昇業種

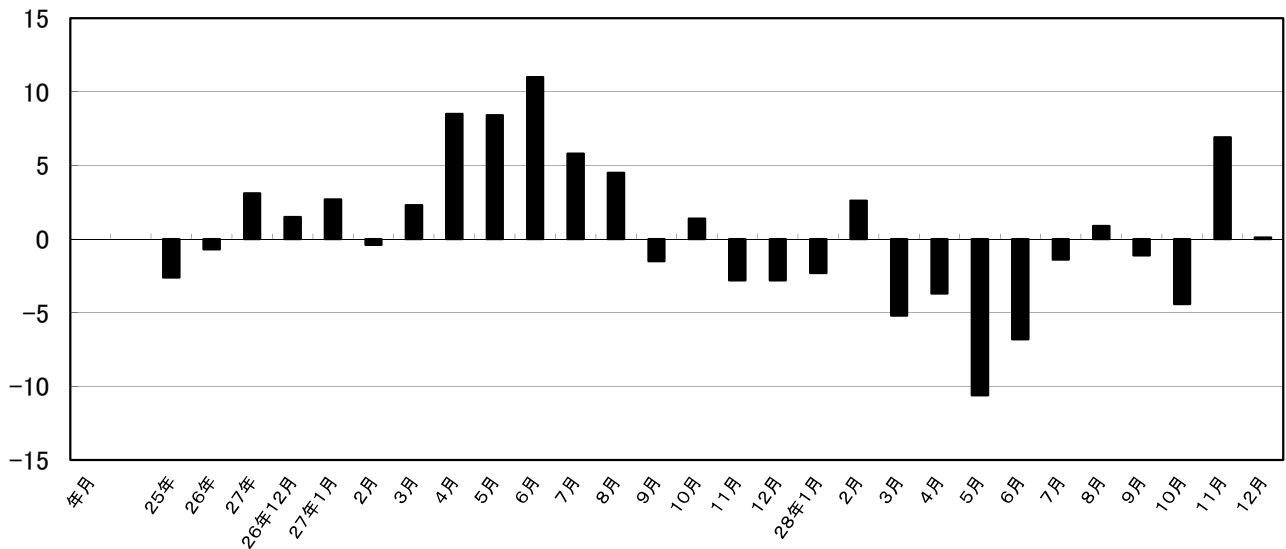
業 種 名	対前月比(%)		対前年 同月比(%)	寄 与 率
	今 月	前 月		
鋳 業	8.6	0.9	21.0	2.8
織 維 工 業	6.5	1.5	▲ 10.8	2.2
化 学・石 油 製 品 工 業	2.7	3.1	▲ 3.8	81.5

低下業種

業 種 名	対前月比(%)		対前年 同月比(%)	寄 与 率
	今 月	前 月		
パ ル プ・紙・紙 加 工 品 工 業	▲ 8.1	1.4	▲ 4.4	▲ 6.5
は ん 用・生 産 用・業 務 用 機 械 工 業	▲ 7.0	▲ 37.9	6.9	▲ 19.3
窯 業・土 石 製 品 工 業	▲ 5.3	4.0	▲ 28.8	▲ 13.9

※対前月比は季節調整済指数、対前年同月比は原指数による。

鉱工業生産指数前年同月比(%)



大分県鉱工業指数の推移

(季節調整済指数 平成22年=100)

年月	生産				出荷				在庫			
	季節調整済 指数	前月比 (%)	原指数	前年同月 比 (%)	季節調整済 指数	前月比 (%)	原指数	前年同月 比 (%)	季節調整済 指数	前月比 (%)	原指数	前年同月 比 (%)
25年	—	—	97.3	▲ 2.6	—	—	95.5	▲ 3.8	—	—	104.0	1.6
26年	—	—	96.6	▲ 0.7	—	—	93.5	▲ 2.1	—	—	93.7	▲ 9.9
27年	—	—	99.6	3.1	—	—	93.1	▲ 0.4	—	—	95.8	2.2
26年12月	96.5	1.7	102.6	1.5	92.9	▲ 1.1	99.0	▲ 0.9	90.6	▲ 2.2	93.3	▲ 7.9
27年1月	101.2	4.9	96.3	2.7	97.6	5.1	93.9	0.6	93.8	3.5	98.2	▲ 3.7
2月	101.0	▲ 0.2	94.5	▲ 0.4	97.0	▲ 0.6	93.2	0.2	93.6	▲ 0.2	94.6	▲ 4.1
3月	102.5	1.5	104.8	2.3	97.2	0.2	103.3	2.4	93.6	0.0	90.0	▲ 1.5
4月	102.8	0.3	98.5	8.5	97.5	0.3	92.2	6.3	97.3	4.0	94.5	2.2
5月	103.8	1.0	100.5	8.4	96.2	▲ 1.3	90.5	1.2	100.5	3.3	98.8	9.8
6月	102.0	▲ 1.7	107.2	11.0	96.7	0.5	97.4	8.6	96.4	▲ 4.1	95.2	9.8
7月	99.6	▲ 2.4	105.0	5.8	93.2	▲ 3.6	96.1	3.3	97.4	1.0	94.9	7.0
8月	98.7	▲ 0.9	93.9	4.5	91.4	▲ 1.9	86.2	0.5	98.7	1.3	100.3	1.6
9月	97.1	▲ 1.6	98.0	▲ 1.5	89.7	▲ 1.9	91.3	▲ 6.9	95.1	▲ 3.6	95.4	4.0
10月	98.4	1.3	102.3	1.4	91.1	1.6	95.7	▲ 1.4	95.2	0.1	97.2	1.7
11月	94.4	▲ 4.1	94.5	▲ 2.8	86.2	▲ 5.4	87.5	▲ 9.2	92.8	▲ 2.5	93.6	▲ 1.1
12月	95.9	1.6	99.8	▲ 2.8	86.3	0.1	89.9	▲ 9.2	94.8	2.2	96.5	3.4
28年1月	98.4	2.6	91.5	▲ 2.3	91.0	5.4	86.0	▲ 8.4	97.5	2.8	102.3	4.2
2月	100.3	1.9	95.7	2.6	96.4	5.9	94.3	1.2	94.3	▲ 3.3	95.8	1.3
3月	98.6	▲ 1.7	99.4	▲ 5.2	94.7	▲ 1.8	99.0	▲ 4.2	90.8	▲ 3.7	88.4	▲ 1.8
4月	99.8	1.2	94.9	▲ 3.7	94.5	▲ 0.2	88.7	▲ 3.8	92.3	1.7	89.6	▲ 5.2
5月	92.0	▲ 7.8	89.8	▲ 10.6	87.9	▲ 7.0	83.3	▲ 8.0	92.5	0.2	90.9	▲ 8.0
6月	95.1	3.4	99.9	▲ 6.8	87.1	▲ 0.9	87.7	▲ 10.0	92.4	▲ 0.1	91.2	▲ 4.2
7月	99.6	4.7	103.5	▲ 1.4	91.5	5.1	93.1	▲ 3.1	97.8	5.8	95.2	0.3
8月	98.6	▲ 1.0	94.7	0.9	93.5	2.2	88.3	2.4	92.4	▲ 5.5	93.9	▲ 6.4
9月	96.1	▲ 2.5	96.9	▲ 1.1	89.0	▲ 4.8	91.1	▲ 0.2	92.5	0.1	92.8	▲ 2.7
10月	94.8	▲ 1.4	97.8	▲ 4.4	88.9	▲ 0.1	92.8	▲ 3.0	94.8	2.5	96.8	▲ 0.4
11月	100.1	5.6	101.0	6.9	93.6	5.3	95.7	9.4	92.9	▲ 2.0	93.7	0.1
12月	96.7	▲ 3.4	99.9	0.1	91.7	▲ 2.0	94.9	5.6	94.4	1.6	96.0	▲ 0.5

主要業種動向

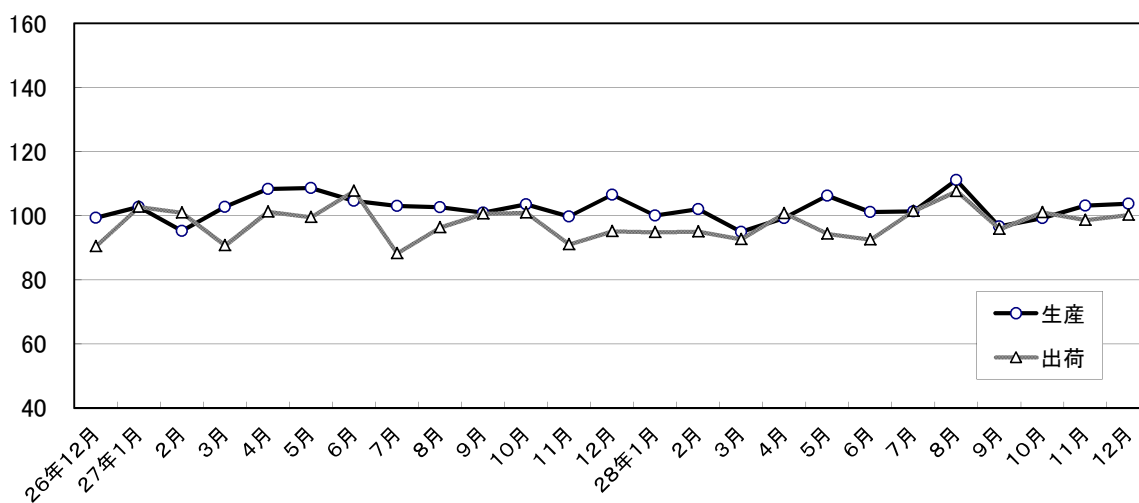
平成28年12月分

(季節調整済指数 平成22年=100)

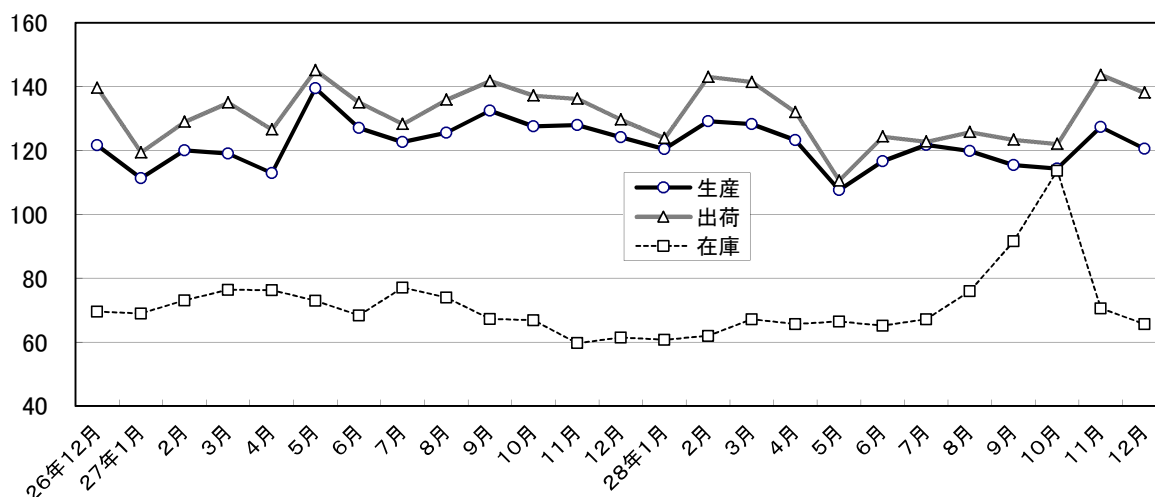
業 種 名	生 産			出 荷			在 庫		
	指 数	前月比 (%)	前年同月比 (%)	指 数	前月比 (%)	前年同月比 (%)	指 数	前月比 (%)	前年同月比 (%)
鉄鋼業	103.7	0.6	▲ 1.7	100.3	1.6	5.1	X	X	X
はん用・生産用・業務用機械工業	120.5	▲ 5.3	▲ 5.3	138.1	▲ 3.9	4.6	65.6	▲ 7.0	6.9
電子部品・デバイス工業	79.3	▲ 5.0	▲ 2.6	79.1	▲ 5.8	▲ 2.4	X	X	X
輸送機械工業	73.3	3.4	▲ 13.9	81.5	4.9	▲ 11.5	X	X	X
化学・石油製品工業	97.0	▲ 6.4	▲ 2.6	102.5	▲ 4.6	0.9	92.9	2.7	▲ 3.8

主要業種の推移(季節調整済指数 平成22年=100)

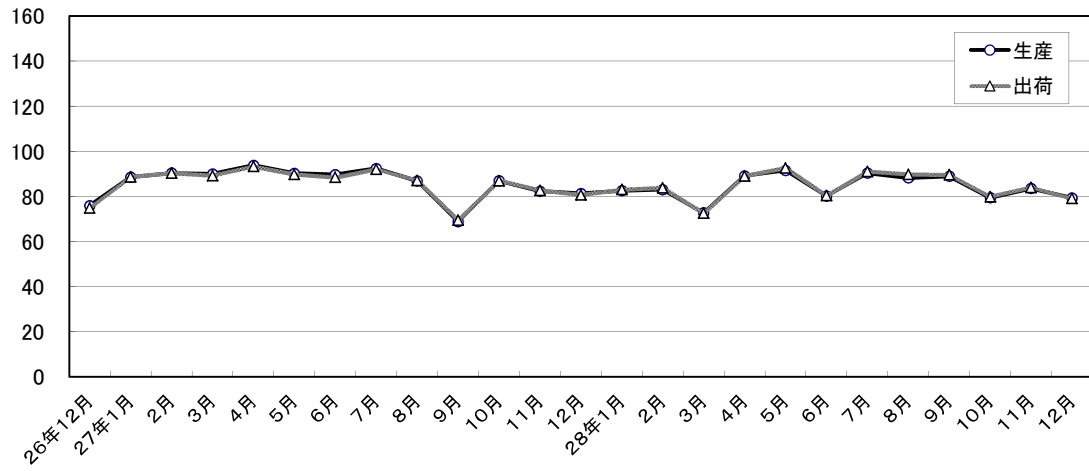
鉄鋼業



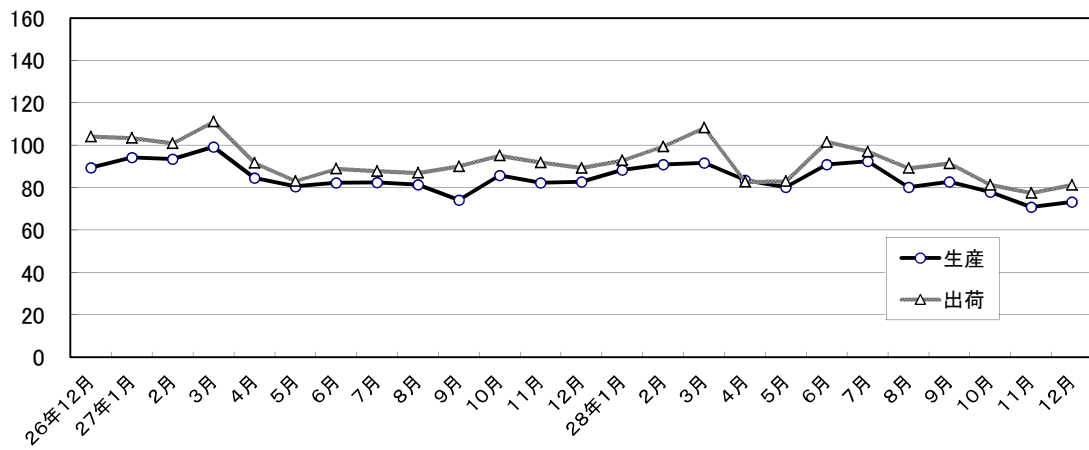
はん用・生産用・業務用機械工業



電子部品・デバイス工業



輸送機械工業



化学・石油製品工業

