

人口の動態について

1 平成27年10月1日～平成28年9月30日の人口動態

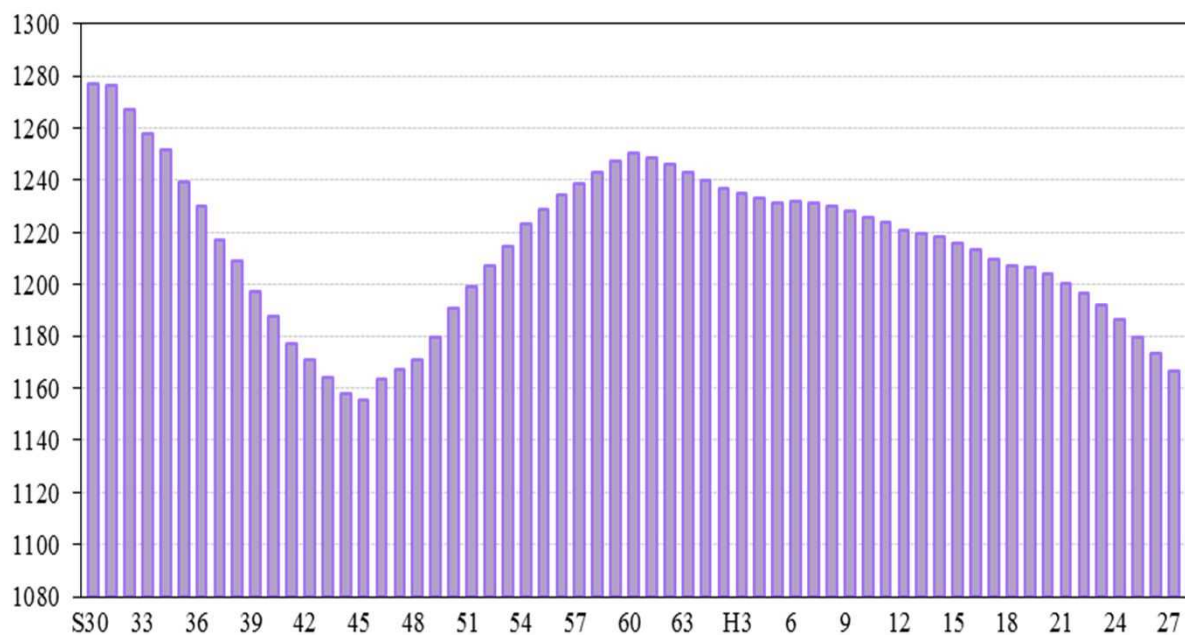
(単位:人)

	総数	男	女	人口性比
平成28年10月1日人口	1,159,634	549,001	610,633	89.9
前1年間の増減	-6,704	-2,931	-3,773	—
自然動態	-4,656	-2,073	-2,583	—
出生	9,303	4,775	4,528	105.5
死亡	13,959	6,848	7,111	96.3
社会動態	-2,048	-858	-1,190	—
転入	38,032	20,231	17,801	113.7
転出	40,080	21,089	18,991	111.0
平成27年10月1日人口	1,166,338	551,932	614,406	89.8

※転入・転出者数には、前住地又は転出先が不明の者及び県外転出取消者を含む。

人口(千人)

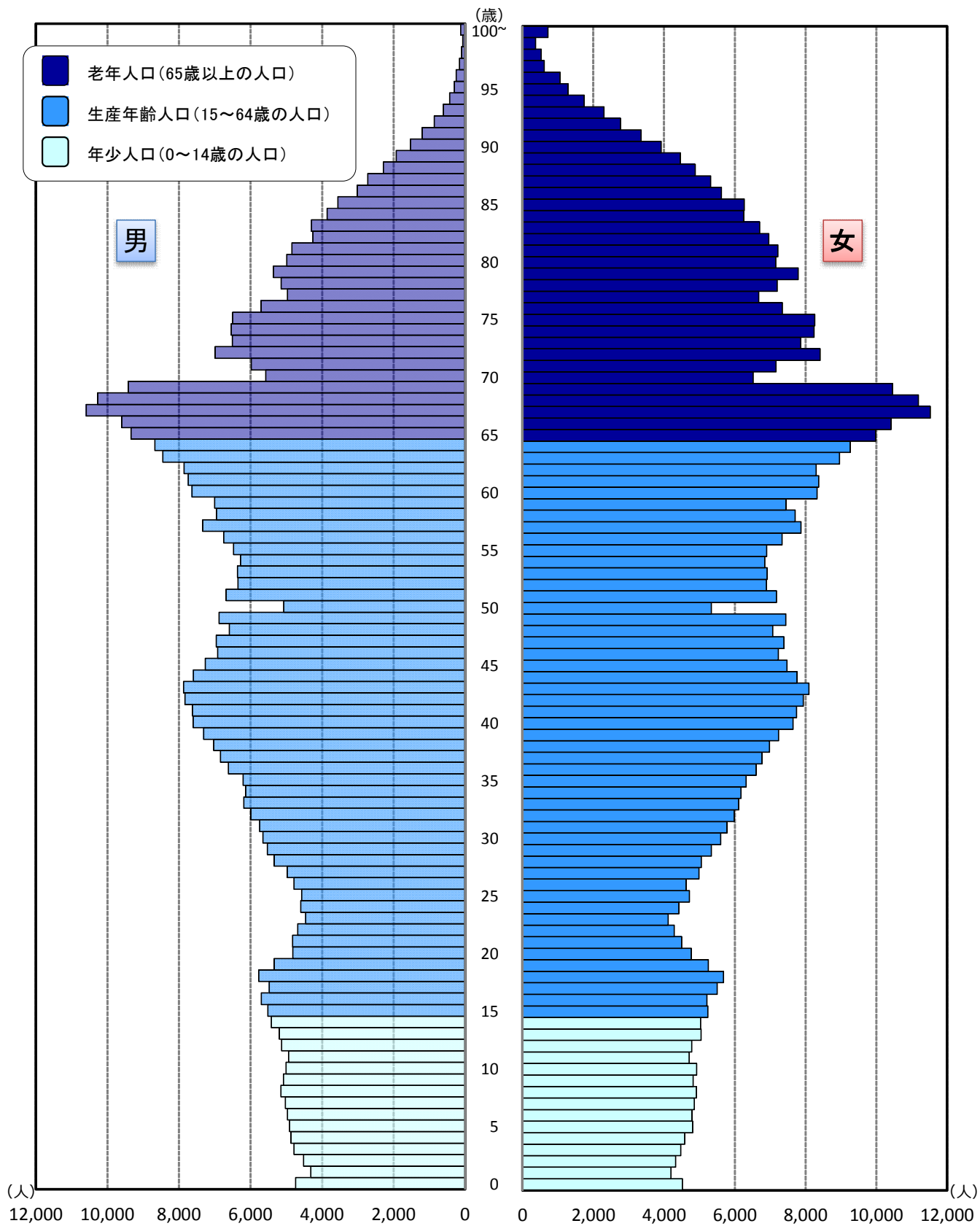
(参考)総人口の推移(昭和30年～)



出典:大分県の人口推計

2 大分県の人口ピラミッド

(平成28年10月1日現在)



出典：大分県の人口推計

3 平成28・27年 都道府県別出生数(速報値)

都道府県	28年(A)	27年(B)	増減数(A-B)	増減率
北海道	36,691	38,205	△ 1,514	△ 3.96 %
青森県	9,316	9,410	△ 94	△ 1.00 %
岩手県	8,837	9,400	△ 563	△ 5.99 %
宮城県	17,733	18,355	△ 622	△ 3.39 %
秋田県	6,319	6,571	△ 252	△ 3.84 %
山形県	8,119	8,521	△ 402	△ 4.72 %
福島県	14,573	15,013	△ 440	△ 2.93 %
茨城県	21,630	22,581	△ 951	△ 4.21 %
栃木県	15,238	15,863	△ 625	△ 3.94 %
群馬県	14,656	15,243	△ 587	△ 3.85 %
埼玉県	55,176	56,435	△ 1,259	△ 2.23 %
千葉県	46,034	47,412	△ 1,378	△ 2.91 %
東京都	111,856	111,641	215	0.19 %
神奈川県	70,114	72,115	△ 2,001	△ 2.77 %
新潟県	16,725	17,426	△ 701	△ 4.02 %
富山県	7,834	8,060	△ 226	△ 2.80 %
石川県	9,361	9,620	△ 259	△ 2.69 %
福井県	6,474	6,597	△ 123	△ 1.86 %
山梨県	6,235	6,348	△ 113	△ 1.78 %
長野県	16,227	16,682	△ 455	△ 2.73 %
岐阜県	15,881	16,633	△ 752	△ 4.52 %
静岡県	29,216	29,852	△ 636	△ 2.13 %
愛知県	65,605	66,476	△ 871	△ 1.31 %
三重県	14,074	14,934	△ 860	△ 5.76 %
滋賀県	12,475	12,932	△ 457	△ 3.53 %
京都府	20,216	20,493	△ 277	△ 1.35 %
大阪府	69,880	71,261	△ 1,381	△ 1.94 %
兵庫県	44,810	45,520	△ 710	△ 1.56 %
奈良県	9,938	10,350	△ 412	△ 3.98 %
和歌山県	7,204	7,596	△ 392	△ 5.16 %
鳥取県	4,834	5,049	△ 215	△ 4.26 %
島根県	5,700	5,935	△ 235	△ 3.96 %
岡山県	15,959	16,250	△ 291	△ 1.79 %
広島県	23,666	24,676	△ 1,010	△ 4.09 %
山口県	10,792	11,285	△ 493	△ 4.37 %
徳島県	5,671	5,938	△ 267	△ 4.50 %
香川県	7,879	8,161	△ 282	△ 3.46 %
愛媛県	10,758	11,050	△ 292	△ 2.64 %
高知県	5,102	5,424	△ 322	△ 5.94 %
福岡県	45,417	46,432	△ 1,015	△ 2.19 %
佐賀県	7,363	7,621	△ 258	△ 3.39 %
長崎県	11,905	12,171	△ 266	△ 2.19 %
熊本県	15,913	16,779	△ 866	△ 5.16 %
大分県	9,721	9,769	△ 48	△ 0.49 %
宮崎県	9,845	10,133	△ 288	△ 2.84 %
鹿児島県	14,875	15,316	△ 441	△ 2.88 %
沖縄県	17,097	17,530	△ 433	△ 2.47 %
全国	1,010,944	1,037,064	△ 26,120	△ 2.52 %

出典：人口動態統計

4 都道府県別合計特殊出生率

都道府県	平成27年		平成26年		対前年差 (C) = (A) - (B)	増加率 (C) / (B)
	合計特殊 出生率 (A)	全国 順位	合計特殊 出生率 (B)	全国 順位		
全 国	1.45		1.42		0.03	2.11%
北 海 道	1.31	46	1.27	45	0.04	3.15%
青 森 県	1.43	37	1.42	36	0.01	0.70%
岩 手 県	1.49	31	1.44	30	0.05	3.47%
宮 城 県	1.36	43	1.30	43	0.06	4.62%
秋 田 県	1.35	44	1.34	38	0.01	0.75%
山 形 県	1.48	34	1.47	21	0.01	0.68%
福 島 県	1.58	16	1.58	9	0.00	0.00%
茨 城 県	1.48	33	1.43	34	0.05	3.50%
栃 木 県	1.49	32	1.46	25	0.03	2.05%
群 馬 県	1.49	30	1.44	31	0.05	3.47%
埼 玉 県	1.39	38	1.31	40	0.08	6.11%
千 葉 県	1.38	42	1.32	39	0.06	4.55%
東 京 都	1.24	47	1.15	47	0.09	7.83%
神 奈 川 県	1.39	39	1.31	42	0.08	6.11%
新 潟 県	1.44	36	1.43	32	0.01	0.70%
富 山 県	1.51	28	1.45	26	0.06	4.14%
石 川 県	1.54	22	1.45	27	0.09	6.21%
福 井 県	1.63	10	1.55	14	0.08	5.16%
山 梨 県	1.51	29	1.43	33	0.08	5.59%
長 野 県	1.58	15	1.54	15	0.04	2.60%
岐 阜 県	1.56	18	1.42	35	0.14	9.86%
静 岡 県	1.54	21	1.50	19	0.04	2.67%
愛 知 県	1.57	17	1.46	22	0.11	7.53%
三 重 県	1.56	19	1.45	29	0.11	7.59%
滋 賀 県	1.61	11	1.53	17	0.08	5.23%
京 都 府	1.35	45	1.24	46	0.11	8.87%
大 阪 府	1.39	40	1.31	41	0.08	6.11%
兵 庫 県	1.48	35	1.41	37	0.07	4.96%
奈 良 県	1.38	41	1.27	44	0.11	8.66%
和 歌 山 県	1.54	23	1.55	13	-0.01	-0.65%
鳥 取 県	1.65	7	1.60	8	0.05	3.12%
島 根 県	1.78	2	1.66	3	0.12	7.23%
岡 山 県	1.54	20	1.49	20	0.05	3.36%
広 島 県	1.60	13	1.55	12	0.05	3.23%
山 口 県	1.60	12	1.54	16	0.06	3.90%
徳 島 県	1.53	25	1.46	24	0.07	4.79%
香 川 県	1.63	9	1.57	10	0.06	3.82%
愛 媛 県	1.53	24	1.50	18	0.03	2.00%
高 知 県	1.51	27	1.45	28	0.06	4.14%
福 岡 県	1.52	26	1.46	23	0.06	4.11%
佐 賀 県	1.64	8	1.63	6	0.01	0.61%
長 崎 県	1.67	6	1.66	4	0.01	0.60%
熊 本 県	1.68	5	1.64	5	0.04	2.44%
大 分 県	1.59	14	1.57	11	0.02	1.27%
宮 崎 県	1.71	3	1.69	2	0.02	1.18%
鹿 児 島 県	1.70	4	1.62	7	0.08	4.94%
沖 縄 県	1.96	1	1.86	1	0.10	5.38%

出典：厚生労働省人口動態統計(確定数)の概況

5 平成28・27年 市町村別出生数(速報値)及び
市町村別合計特殊出生率(H23～H27平均)

市町村	28年(A)	27年(B)	増減数(A-B)	増減率	合計特殊 出生率 (H23～ H27平均)
大分市	4,600	4,577	23	0.50 %	1.542
別府市	890	905	△ 15	△ 1.66 %	1.336
中津市	800	821	△ 21	△ 2.56 %	1.938
日田市	593	572	21	3.67 %	1.793
佐伯市	547	501	46	9.18 %	1.744
臼杵市	219	225	△ 6	△ 2.67 %	1.458
津久見市	91	113	△ 22	△ 19.47 %	1.555
竹田市	104	126	△ 22	△ 17.46 %	1.609
豊後高田市	171	155	16	10.32 %	1.545
杵築市	220	226	△ 6	△ 2.65 %	1.681
宇佐市	443	436	7	1.61 %	1.782
豊後大野市	236	249	△ 13	△ 5.22 %	1.584
由布市	248	261	△ 13	△ 4.98 %	1.638
国東市	154	181	△ 27	△ 14.92 %	1.633
姫島村	9	15	△ 6	△ 40.00 %	1.821
日出町	230	219	11	5.02 %	1.631
九重町	50	76	△ 26	△ 34.21 %	2.130
玖珠町	116	111	5	4.50 %	1.893
大分県	9,721	9,769	△ 48	△ 0.49 %	1.585

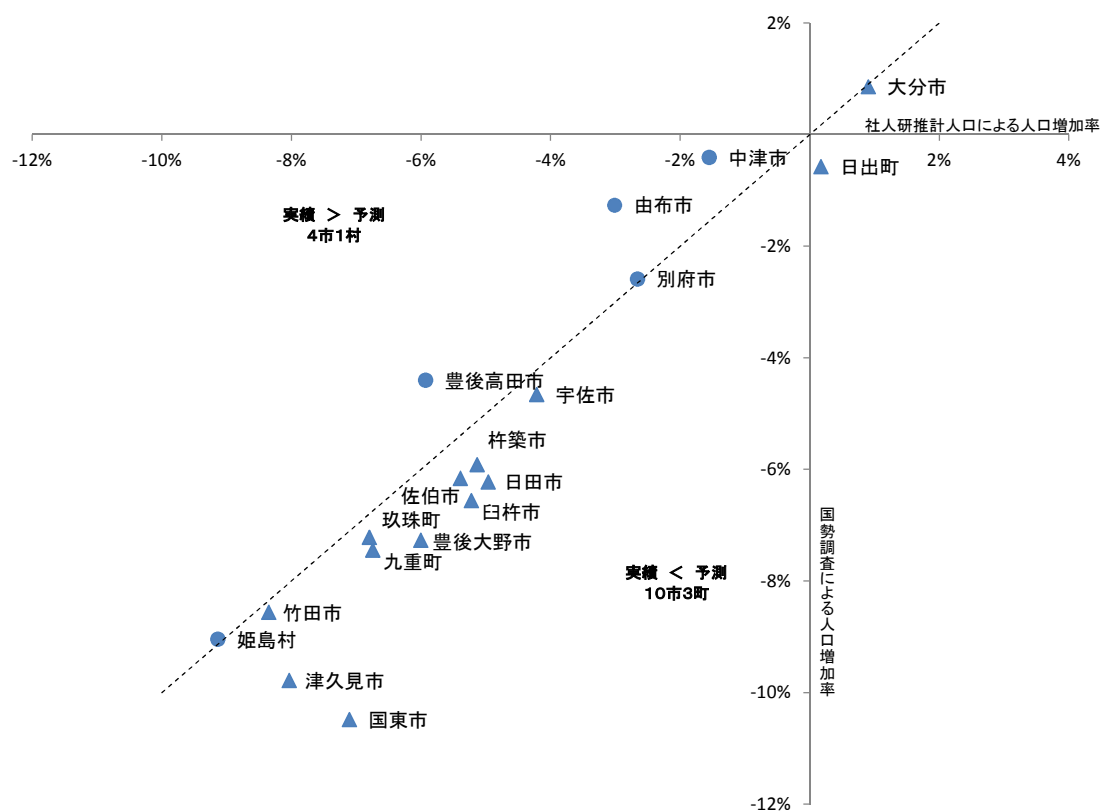
出典:人口動態統計

6 総務省統計局住民基本台帳人口移動報告結果(平成29年1月31日公表)

都道府県	転入者数				転出者数				転入超過数 (-は転出超過)		
	2016年	2015年	対前年増減		2016年	2015年	対前年増減		2016年	2015年	対前年 増減数
			実数	率(%)			実数	率(%)			
全 国	2,275,331	2,334,738	-59,407	-2.5%	2,275,331	2,334,738	-59,407	-2.5%	0	0	0
北 海 道	48,544	47,584	960	2.0%	55,418	56,446	-1,028	-1.8%	-6,874	-8,862	1,988
青 森 県	17,061	17,724	-663	-3.7%	23,384	24,284	-900	-3.7%	-6,323	-6,560	237
岩 手 県	17,113	17,636	-523	-3.0%	20,983	21,758	-775	-3.6%	-3,870	-4,122	252
宮 城 県	47,124	48,315	-1,191	-2.5%	47,607	48,391	-784	-1.6%	-483	-76	-407
秋 田 県	11,353	11,710	-357	-3.0%	15,751	16,202	-451	-2.8%	-4,398	-4,492	94
山 形 県	12,921	13,199	-278	-2.1%	16,560	17,342	-782	-4.5%	-3,639	-4,143	504
福 島 県	25,505	28,209	-2,704	-9.6%	31,344	30,604	740	2.4%	-5,839	-2,395	-3,444
茨 城 県	45,166	45,430	-264	-0.6%	48,875	50,256	-1,381	-2.7%	-3,709	-4,826	1,117
栃 木 県	29,760	30,718	-958	-3.1%	32,748	33,642	-894	-2.7%	-2,988	-2,924	-64
群 馬 県	26,344	27,117	-773	-2.9%	29,080	29,266	-186	-0.6%	-2,736	-2,149	-587
埼 玉 県	159,389	162,275	-2,886	-1.8%	143,829	148,747	-4,918	-3.3%	15,560	13,528	2,032
千 葉 県	143,081	143,390	-309	-0.2%	127,006	132,785	-5,779	-4.4%	16,075	10,605	5,470
東 京 都	413,444	426,084	-12,640	-3.0%	339,267	344,388	-5,121	-1.5%	74,177	81,696	-7,519
神 奈 川 県	205,368	210,995	-5,627	-2.7%	193,312	197,467	-4,155	-2.1%	12,056	13,528	-1,472
新 潟 県	21,316	21,852	-536	-2.5%	27,505	28,587	-1,082	-3.8%	-6,189	-6,735	546
富 山 県	12,206	12,549	-343	-2.7%	13,210	13,594	-384	-2.8%	-1,004	-1,045	41
石 川 県	17,519	17,933	-414	-2.3%	18,330	18,220	110	0.6%	-811	-287	-524
福 井 県	8,557	8,528	29	0.3%	10,377	10,682	-305	-2.9%	-1,820	-2,154	334
山 梨 県	12,366	12,582	-216	-1.7%	14,377	15,135	-758	-5.0%	-2,011	-2,553	542
長 野 県	25,765	26,745	-980	-3.7%	28,445	29,679	-1,234	-4.2%	-2,680	-2,934	254
岐 阜 県	25,459	25,858	-399	-1.5%	30,490	31,052	-562	-1.8%	-5,031	-5,194	163
静 岡 県	49,211	50,639	-1,428	-2.8%	55,601	56,845	-1,244	-2.2%	-6,390	-6,206	-184
愛 知 県	111,160	114,416	-3,256	-2.8%	104,895	106,094	-1,199	-1.1%	6,265	8,322	-2,057
三 重 県	25,728	26,736	-1,008	-3.8%	29,325	30,954	-1,629	-5.3%	-3,597	-4,218	621
滋 賀 県	24,656	24,916	-260	-1.0%	25,362	26,903	-1,541	-5.7%	-706	-1,987	1,281
京 都 府	53,759	55,488	-1,729	-3.1%	54,509	55,767	-1,258	-2.3%	-750	-279	-471
大 阪 府	152,537	156,413	-3,876	-2.5%	150,743	154,117	-3,374	-2.2%	1,794	2,296	-502
兵 庫 県	85,933	87,946	-2,013	-2.3%	92,693	95,355	-2,662	-2.8%	-6,760	-7,409	649
奈 良 県	23,004	23,796	-792	-3.3%	26,623	27,758	-1,135	-4.1%	-3,619	-3,962	343
和 歌 山 県	10,681	11,178	-497	-4.4%	14,575	15,158	-583	-3.8%	-3,894	-3,980	86
鳥 取 県	8,672	9,028	-356	-3.9%	9,982	10,531	-549	-5.2%	-1,310	-1,503	193
島 根 県	10,248	10,548	-300	-2.8%	11,500	11,914	-414	-3.5%	-1,252	-1,366	114
岡 山 県	28,054	29,352	-1,298	-4.4%	30,027	30,602	-575	-1.9%	-1,973	-1,250	-723
広 島 県	45,966	46,864	-898	-1.9%	48,102	49,720	-1,618	-3.3%	-2,136	-2,856	720
山 口 県	21,394	21,869	-475	-2.2%	25,195	26,499	-1,304	-4.9%	-3,801	-4,630	829
徳 島 県	9,107	9,478	-371	-3.9%	10,855	11,712	-857	-7.3%	-1,748	-2,234	486
香 川 県	16,937	17,999	-1,062	-5.9%	18,038	18,491	-453	-2.4%	-1,101	-492	-609
愛 媛 県	17,080	17,726	-646	-3.6%	20,727	21,595	-868	-4.0%	-3,647	-3,869	222
高 知 県	8,919	9,199	-280	-3.0%	11,184	11,477	-293	-2.6%	-2,265	-2,278	13
福 岡 県	98,344	99,936	-1,592	-1.6%	92,612	96,333	-3,721	-3.9%	5,732	3,603	2,129
佐 賀 県	14,831	15,334	-503	-3.3%	17,131	18,005	-874	-4.9%	-2,300	-2,671	371
長 崎 県	22,105	22,919	-814	-3.6%	27,678	28,767	-1,089	-3.8%	-5,573	-5,848	275
熊 本 県	26,003	27,916	-1,913	-6.9%	32,794	31,849	945	3.0%	-6,791	-3,933	-2,858
大 分 県	17,852	18,391	-539	-2.9%	20,460	20,803	-343	-1.6%	-2,608	-2,412	-196
宮 崎 県	17,404	18,326	-922	-5.0%	21,692	21,788	-96	-0.4%	-4,288	-3,462	-826
鹿 児 島 県	25,811	26,451	-640	-2.4%	30,284	31,749	-1,465	-4.6%	-4,473	-5,298	825
沖 縄 県	24,574	25,441	-867	-3.4%	24,846	25,425	-579	-2.3%	-272	16	-288

※大分県の転出者数:2014年:20,818人 2015年:20,803人 2016年:20,460人(3年連続転出者数減)

7 国の将来推計による人口予測と国勢調査による実績との比較



※社人研: 国立社会保障・人口問題研究所

	平成27年国勢調査(実績)				平成24年社人研(※)推計人口(予測)			率の乖離 ⑧=④-⑦
	人口総数(人)		平成22年~27年の増減		人口総数(人)	平成22年~27年の増減		
	平成22年 ①	平成27年 ②	実数(人) ③=②-①	率 ④=③/①	平成27年 ⑤	実数(人) ⑥=⑤-①	率 ⑦=⑥/①	
大分県	1,196,529	1,166,338	▲ 30,191	▲2.5%	1,169,457	▲ 27,072	▲2.3%	▲0.3%
大分市	474,094	478,146	▲ 4,052	0.9%	478,386	▲ 4,292	0.9%	▲0.1%
別府市	125,385	122,138	▲ 3,247	▲2.6%	122,053	▲ 3,332	▲2.7%	0.1%
中津市	84,312	83,965	▲ 347	▲0.4%	83,005	▲ 1,307	▲1.6%	1.1%
日田市	70,940	66,523	▲ 4,417	▲6.2%	67,419	▲ 3,521	▲5.0%	▲1.3%
佐伯市	76,951	72,211	▲ 4,740	▲6.2%	72,802	▲ 4,149	▲5.4%	▲0.8%
臼杵市	41,469	38,748	▲ 2,721	▲6.6%	39,303	▲ 2,166	▲5.2%	▲1.3%
津久見市	19,917	17,969	▲ 1,948	▲9.8%	18,317	▲ 1,600	▲8.0%	▲1.7%
竹田市	24,423	22,332	▲ 2,091	▲8.6%	22,384	▲ 2,039	▲8.3%	▲0.2%
豊後高田市	23,906	22,853	▲ 1,053	▲4.4%	22,489	▲ 1,417	▲5.9%	1.5%
杵築市	32,083	30,185	▲ 1,898	▲5.9%	30,436	▲ 1,647	▲5.1%	▲0.8%
宇佐市	59,008	56,258	▲ 2,750	▲4.7%	56,522	▲ 2,486	▲4.2%	▲0.4%
豊後大野市	39,452	36,584	▲ 2,868	▲7.3%	37,083	▲ 2,369	▲6.0%	▲1.3%
由布市	34,702	34,262	▲ 440	▲1.3%	33,657	▲ 1,045	▲3.0%	1.7%
国東市	32,002	28,647	▲ 3,355	▲10.5%	29,729	▲ 2,273	▲7.1%	▲3.4%
姫島村	2,189	1,991	▲ 198	▲9.0%	1,989	▲ 200	▲9.1%	0.1%
日出町	28,221	28,058	▲ 163	▲0.6%	28,270	▲ 49	0.2%	▲0.8%
九重町	10,421	9,645	▲ 776	▲7.4%	9,718	▲ 703	▲6.7%	▲0.7%
玖珠町	17,054	15,823	▲ 1,231	▲7.2%	15,895	▲ 1,159	▲6.8%	▲0.4%

8 平成27年(地方創生取組開始)～平成28年の市町村別人口増減の推移

市町村名	平成28年(1月～12月)			平成27年(1月～12月)			平成28年と平成27年の人口増減比較					
	自然増減 A	社会増減 B	人口増減 C=A+B	自然増減 D	社会増減 E	人口増減 F=D+E	自然増減		社会増減		人口増減	
							実数 G=A-D	率(%) H=G/ D	実数 I=B-E	率(%) J=I/ E	実数 K=C-F	率(%) L=K/ F
大分市	147	227	374	198	252	450	-51	-25.76%	-25	-9.92%	-76	-16.89%
別府市	-640	-273	-913	-568	115	-453	-72	-12.68%	-388	-337.39%	-460	-101.55%
中津市	-263	-79	-342	-210	148	-62	-53	-25.24%	-227	-153.38%	-280	-451.61%
日田市	-422	-314	-736	-516	-476	-992	94	18.22%	162	34.03%	256	25.81%
佐伯市	-637	-488	-1,125	-627	-384	-1,011	-10	-1.59%	-104	-27.08%	-114	-11.28%
臼杵市	-442	-54	-496	-415	-170	-585	-27	-6.51%	116	68.24%	89	15.21%
津久見市	-232	-189	-421	-159	-236	-395	-73	-45.91%	47	19.92%	-26	-6.58%
竹田市	-351	-112	-463	-335	-242	-577	-16	-4.78%	130	53.72%	114	19.76%
豊後高田市	-263	65	-198	-220	10	-210	-43	-19.55%	55	550.00%	12	5.71%
杵築市	-275	-138	-413	-294	-24	-318	19	6.46%	-114	-475.00%	-95	-29.87%
宇佐市	-438	-93	-531	-426	-317	-743	-12	-2.82%	224	70.66%	212	28.53%
豊後大野市	-408	-159	-567	-466	-85	-551	58	12.45%	-74	-87.06%	-16	-2.90%
由布市	-182	-88	-270	-158	-81	-239	-24	-15.19%	-7	-8.64%	-31	-12.97%
国東市	-387	-67	-454	-375	-242	-617	-12	-3.20%	175	72.31%	163	26.42%
姫島村	-30	-13	-43	-12	-19	-31	-18	-150.00%	6	31.58%	-12	-38.71%
日出町	-105	151	46	-83	-32	-115	-22	-26.51%	183	571.88%	161	140.00%
九重町	-117	-74	-191	-76	-86	-162	-41	-53.95%	12	13.95%	-29	-17.90%
玖珠町	-129	-111	-240	-128	-106	-234	-1	-0.78%	-5	-4.72%	-6	-2.56%
計	-5,174	-1,809	-6,983	-4,870	-1,975	-6,845	-304	-6.24%	166	8.41%	-138	-2.02%

※各数値は大分県統計調査課毎月人口推計結果から転記（総務省統計局住民基本台帳人口移動報告とは数値が異なる）

9 移住者数と相談件数の推移

(大分県まち・ひと・しごと創生推進室調べ)

		H23年度	H24年度	H25年度	H26年度	H27年度	H28年度 * 4～12月 (9ヶ月)
移住者数 (単位:人)		136	186	286	292	454	451
世帯数 (単位:世帯)		68	81	135	141	218	213
ベスト3	1	豊後高田市	豊後高田市	豊後高田市	豊後高田市	豊後高田市	豊後高田市
	2	宇佐市	竹田市	宇佐市	国東市	宇佐市	臼杵市
	3	竹田市	宇佐市	国東市	杵築市	臼杵市	日田市
相談件数 (単位:件)		194	196	161	209	838	1,038

28年度(見込)
前年度(1～3月) 166人
451 + 166 = **617**

* 移住者数は、市町村の移住施策を活用した県外からの移住者の数
* ベスト3は、移住者数上位

1. 東京に移住コンシェルジュ、県庁に移住サポーターを配置(H27.4.1～)
2. 移住者居住支援事業の創設(H27.4.1～)
3. 東京、大阪、福岡の県事務所に移住サポーターを配置(H28.4.1～)
4. 東京、大阪、福岡で、移住相談会を毎月開催(H28.4.1～)
5. 移住希望者の会員制度「おおいた暮らし倶楽部」の会員募集開始(H28.8.1～)
6. 大規模移住相談会「おおいた暮らしフェア」を東京で初開催(H28.10.2)

10 市町村別移住者数及び移住者居住支援件数

(大分県まち・ひと・しごと創生推進室及び地域活力応援室調べ)

市町村名	県外からの移住者数		移住者居住支援事業の支援実績 (県外からの移住)	
	(単位:人)		(単位:戸)	
	H27年度	H28年度 (H28.12.31まで)	H27年度	H28年度 (H29.1.20まで)
大分市	16	3	6	1
別府市	6	7	0	2
中津市	11	8	1	1
日田市	17	45	8	6
佐伯市	10	23	0	11
臼杵市	57	66	18	14
津久見市	7	21	5	2
竹田市	17	15	1	2
豊後高田市	110	122	25	27
杵築市	24	29	9	17
宇佐市	80	37	22	17
豊後大野市	16	14	3	9
由布市	7	7	1	1
国東市	32	22	6	10
姫島村	10	5	-	-
日出町	19	15	3	8
九重町	10	3	3	2
玖珠町	5	9	0	0
合計	454	451	111	130

11 移住希望地都道府県別ランキング

(ふるさと回帰支援センターアンケート結果)

2012年 (回答1,017件)		2013年 (回答1,642件)		2014年 (回答2,885件)		2015年 (回答4,325件)		2016年 (回答6,777件)	
順位	県名	順位	県名	順位	県名	順位	県名	順位	県名
1位	長野県	1位	長野県	1位	山梨県	1位	長野県	1位	山梨県
2位	岡山県	2位	山梨県	2位	長野県	2位	山梨県	2位	長野県
3位	福島県	3位	岡山県	3位	岡山県	3位	島根県	3位	静岡県
4位	香川県	4位	福島県	4位	福島県	4位	静岡県	4位	広島県
5位	千葉県	5位	熊本県	5位	新潟県	5位	岡山県	5位	福岡県
6位	島根県	6位	高知県	6位	熊本県	6位	広島県	6位	岡山県
7位	大分県	7位	富山県	7位	静岡県	7位	高知県	7位	大分県
8位	鳥取県	8位	群馬県	8位	島根県	8位	秋田県	8位	新潟県
9位	宮崎県	9位	香川県	9位	富山県	9位	大分県	9位	長崎県
10位	和歌山県	10位	鹿児島県	10位	香川県	10位	宮崎県	10位	宮崎県
11位	山形県	11位	栃木県	11位	石川県	11位	富山県	11位	高知県
12位	高知県	12位	新潟県	12位	千葉県	12位	長崎県	12位	栃木県
13位	鹿児島県	13位	山口県	13位	群馬県	13位	香川県	13位	鹿児島県
14位	滋賀県	14位	島根県	14位	秋田県	14位	山口県	14位	愛媛県
15位	山梨県	15位	大分県	15位	山口県	15位	新潟県	15位	富山県
16位	埼玉県	16位	茨城県	16位	長崎県	16位	福島県	16位	神奈川県
17位	愛媛県	17位	石川県	17位	茨城県	17位	熊本県	17位	群馬県
18位	熊本県	18位	福井県	18位	広島県	18位	岐阜県	18位	熊本県
19位	栃木県	19位	千葉県	19位	高知県	19位	鹿児島県	19位	福島県
19位	山口県	20位	北海道	20位	和歌山県	20位	和歌山県 三重県	20位	秋田県

※NPO法人ふるさと回帰支援センター(東京)の年間相談来訪者・セミナー参加者アンケート結果(複数回答)