

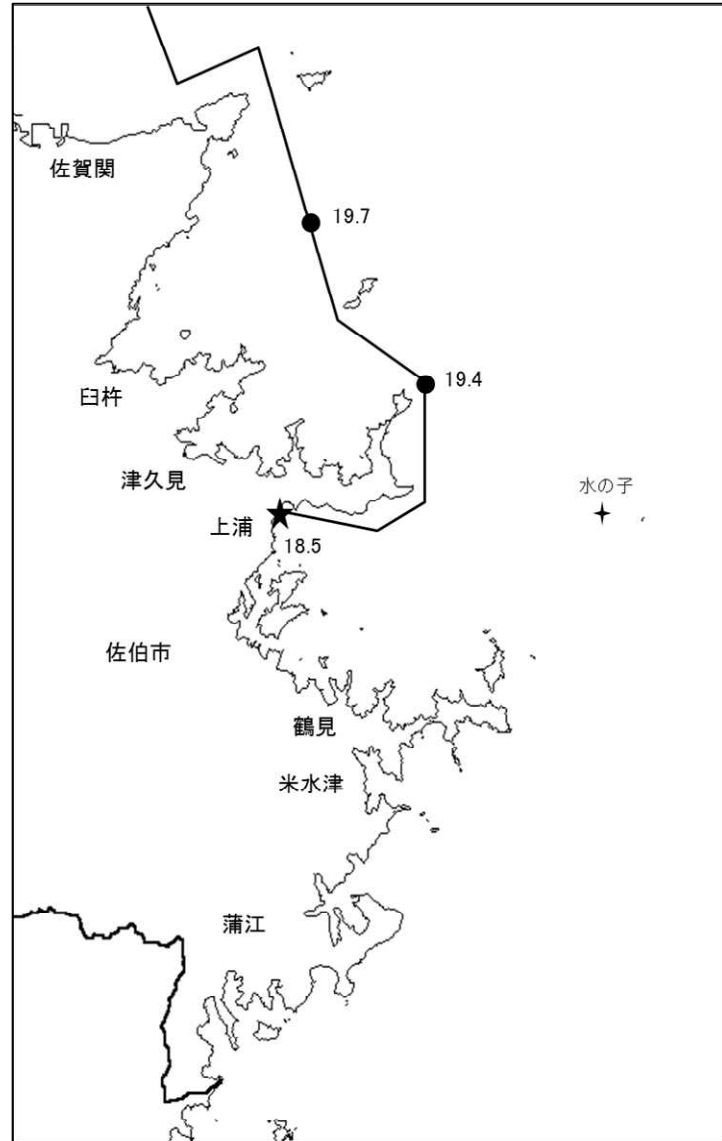
# 大分県豊後水道漁海況速報（短期）

28-18号

第28-18号 平成28年12月5日(月)発行  
大分県農林水産研究指導センター水産研究部 佐伯市上浦大字津井浦

●海況 ★ : 定地水温 (12/5)

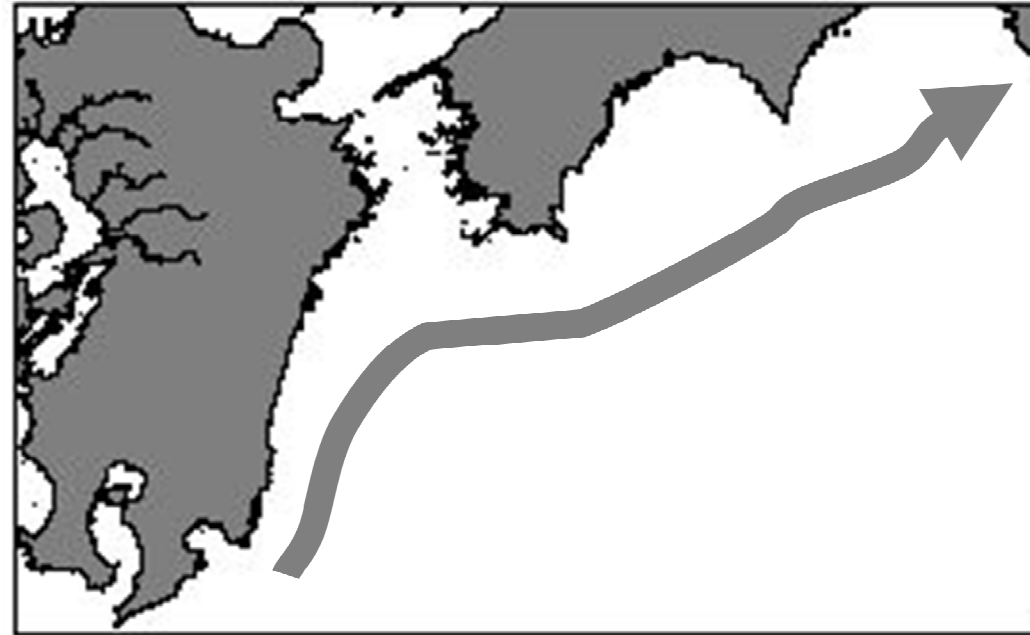
12/5における調査船北上時水温。



## ※次回の発行予定について

次回速報は平成28年12月19日に発行する予定です。

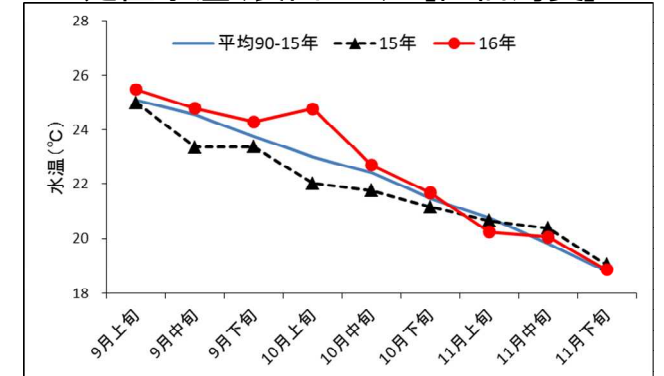
●黒潮情報(海上保安庁海洋速報第225号:11/27-12/4 観測)



黒潮流軸位置(マイル)	
都井岬 E	足摺岬 S
30	35

黒潮は都井岬で接岸、足摺岬でやや離岸、九州南東沖の黒潮内表面水温は24℃となっています。

## ● 定置水温(表面:℃) [佐伯湾奥]



## 「海況概要」(12月5日)

\* 11月下旬の水試地先(上浦)の定置水温(表面)は18.8℃で前年並み(-0.2℃)で、平年並み(+0.1℃)でした。12月5日の表面水温は18.5℃となっています。

## 「漁況概要」(11月14日~11月27日)

県南まき網はマアジ主体に141.9トンの水揚げ。前期間(10/18~11/13)と比較し、漁獲量全体が増加した(68.3トン→141.9トン)。小型底びき網では鶴見でコウイカ類、蒲江でエソ類主体の漁。一本釣りでは佐賀関でタチウオ、鶴見・保戸島でブリ主体の漁。刺し網では鶴見でメジナ、蒲江でカワハギ類主体の漁。タチウオこぎ釣り(臼杵)は1隻・1日あたりの漁獲量が77.3キロと前期間(67.0キロ)と比べ増加した。定置網は鶴見でメジナ、米水津でブリ・カマス、蒲江でカマス主体の漁。

## 他県情報

宮崎県(11/24~11/30):期間中、日向灘の小・中型まき網は、47統711.2トン。(ウルメイワシ505.6トン、マルアジ151.9トン、カタクチイワシ29.7トン、キビナゴ8.6トン、サバ類3.6トン、カマス1.1トン他の水揚げ。)

また、期間中の船曳パッチ網によるシラスの水揚げは13統11.4トン。

高知県(11/22~11/28):対象期間における宿毛湾周辺海域の中型まき網漁は15統429.6トン。

(ウルメイワシ261.4トン、マイワシ124.2トン、キビナゴ25.1トン、マアジ18.2トン、サバ類0.3トン他の水揚げ。)

● 漁況

28-18号

漁協TACシステム集計速報値・30魚種(佐賀関・鶴見・米水津・蒲江 期間11/14~11/27)

単位:キロ

漁業種類	所属漁協名	隻・日あたり漁獲量	まいわし	うるめ	かたくち	まあじ	まるあじ	さば類	ぶり	ひらめ	めいたがれい	えそ類	たちうお	まだい	いさき	かます	とらふぐ	あんこ	かさこ類	かわはぎ類	きびな	まとうだい	めじな	いせえび	くるまえび	こういか類	あおりいか	けんさき	まだこ	なまこ類	あわび類	さざえ	総計(他魚種も含む)
小型底曳網漁業	鶴見					19				7	188	315	2	217			12	220	1	7		68			256	931	53						2,295
	蒲江										15	115						12				30			21	33	6						232
船びき網漁業	鶴見(一部底曳網を含む)				1,544								3				1																1,547
	米水津(一部底曳網を含む)				2,306																												2,306
大中型まき網漁業	鶴見(延べ水揚げ統数9)	1,655		10,584	360	1,023	2,287	97				113	17			396	1								9								14,893
中型まき網漁業	鶴見(延べ水揚げ統数14)	8,193	25	10,332	1,260	79,960	22,813	312																									114,702
	米水津(延べ水揚げ統数11)	1,116	1,764	6,594		3,515		406																									12,279
刺網漁業	鶴見					13		1	7	27		70		10		4			17	322		6	403	37			4		7				926
	蒲江											19		23	3				4	93		3	11	13			52						220
定置網漁業	鶴見				448	249	131	172	10			51	27	53	74					30							237	0	2				2,171
	米水津			130	328	32	344	1,613				20	488	100	208	1,696				24	384	12	8				216	84					5,687
	蒲江				200		42	83	8			3		4	52	1,879				10	612		746			2	89	5					3,736
一本釣り	佐賀関				3,812	191	6,231	3,371	1				9,075	137	155		1		9	1			6										22,988
	鶴見				573	273	223	6,250	13			7	573	557	578	3	1		29	9		14	51				768						9,921
	蒲江							320	3		76			1				10	3								490						902
	佐賀関							604																12.0									616
その他の漁業種類	鶴見				500	15										15			5	204								111		2	18		872
	米水津																																0
	蒲江							30				144							16	132				2		7							337
総計			1,789	27,510	5,600	90,391	25,859	7,785	12,450	69	203	882	10,208	1,076	1,049	4,066	16	232	92	841	996	133	1,915	63	277	977	1,921	89	126	0	2	18	196,631

他漁協情報(期間:11/14~11/27)

単位:キロ

漁業種類	所属漁協名	期間	延べ出漁隻数	隻・日あたり漁獲量( )は先号漁獲量	まあじ	まるあじ	さば類	かたくち	うるめ	まいわし	ぶり	たちうお	まだい	いさき	とらふぐ	こういか類	その他	計
中型まき網	臼杵・津久見	11/14~11/27	16隻	*(*)	17,945	110	28,935											46,990
一本釣り	臼杵(タチ釣りのみ)	11/14~11/27	128隻	77.3(67.0)								9,898						9,898
	保戸島	11/14~11/27	*	*(*)	202		59				849	121	266	233				1,730

TACシステム集計値及び中部振興局農山漁村振興課水産班とりまとめ(一部は聞き取りによる概算データ)

「魚価」円/kg

漁業種類	魚種名	地区名	平均	高値	安値
釣り	タチウオ	臼杵	1,123	-	-
	ブリ	保戸島	450	-	-
	マダイ	保戸島	1,300	-	-
	マダイ	鶴見	1,297	-	-
	マアジ	鶴見	1,393	-	-
	ブリ・ハマチ	鶴見	407	-	-
	イサキ	鶴見	1,217	-	-
	マアジ	佐賀関	300	300g級(1尾あたり)	
	マサバ	佐賀関	1,500	700g級(1尾あたり)	
	ブリ	佐賀関	350	1kg級(1尾あたり)	
マダイ	佐賀関	1,400	1kg級(1尾あたり)		

速報値

漁業種類	魚種名	地区名	平均	高値	安値
定置網	マサシ(モンゴ)	鶴見	324	-	-
	カワハギ	鶴見	656	-	-
	アオリイカ	鶴見	1,474	-	-
潜水・探貝	アワビ	鶴見	9,000	-	-
	サザエ	鶴見	1,000	-	-
活魚	クルマエビ	鶴見	5,653	-	-
	ヒラメ	鶴見	1,800	-	-

漁協支店からのTACシステムデータ、一部聞き取り