

大分県豊後水道漁海況速報（短期）

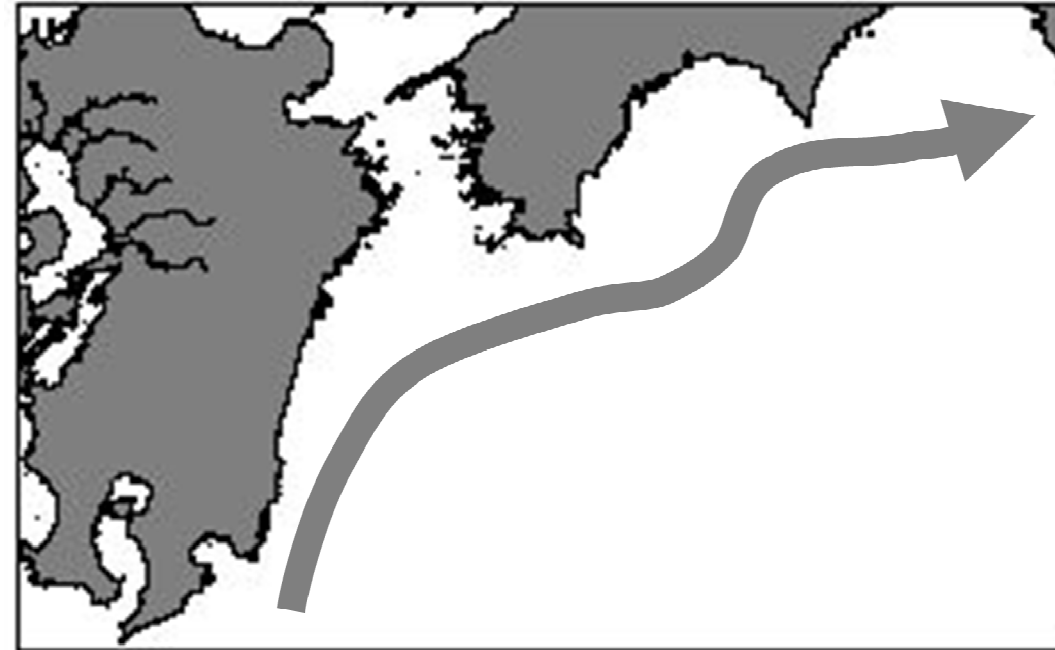
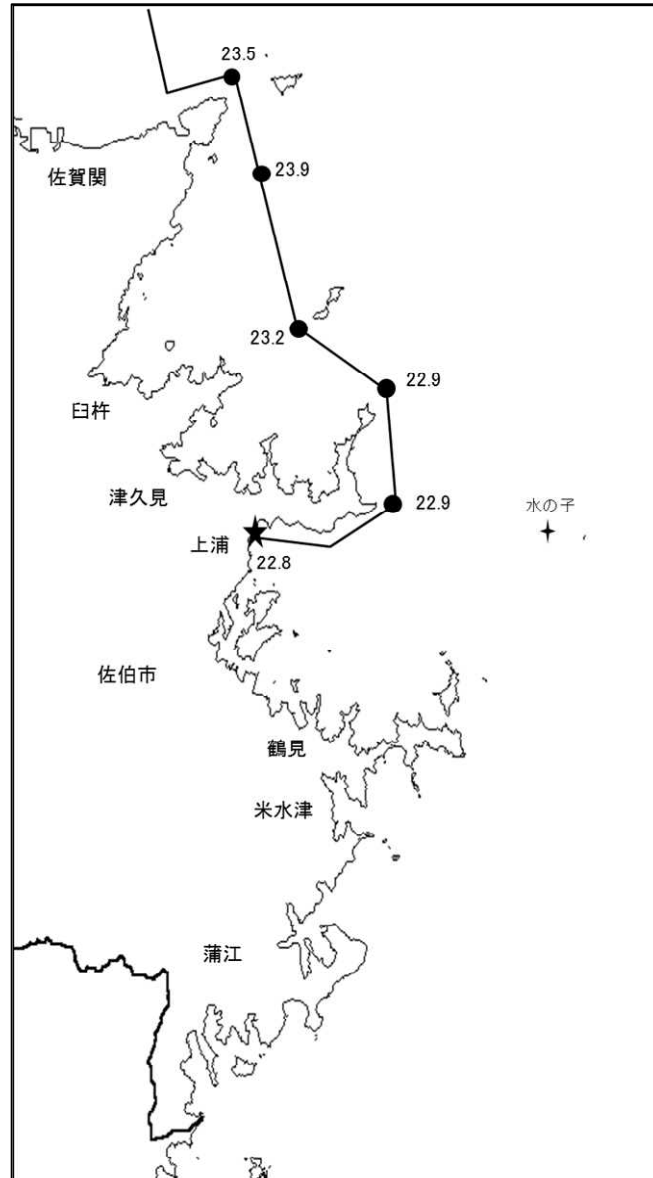
28-14号

第28-14号 平成28年10月12日(水)発行
大分県農林水産研究指導センター水産研究部 佐伯市上浦大字津井浦

●海況 ★ : 定地水温 (10/12)

●黒潮情報(海上保安庁海洋速報第188号:10/3-10/10観測)

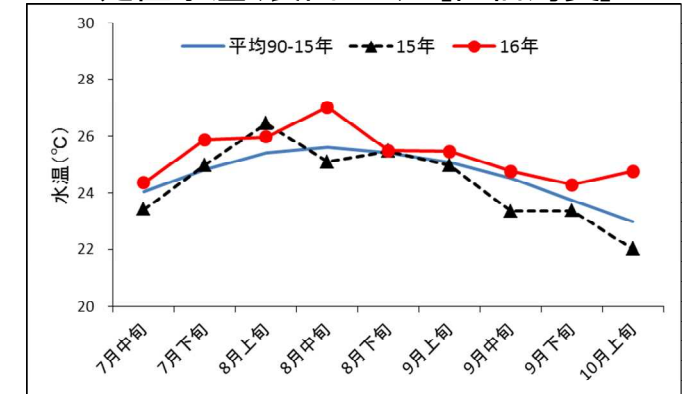
10/11 北上時水温



黒潮流軸位置(マイル)	
都井岬 E	足摺岬 S
30	30

黒潮は都井岬で接岸、足摺岬でやや離岸、九州南東沖の黒潮内表面水温は28℃となっています。

● 定置水温(表面:℃) [佐伯湾奥]



「海況概要」(10月12日)

* 10月上旬の水試地先(上浦)の定置水温(表面)は24.8℃で前年より2.8℃高め、平年より1.8℃高めでした。10月12日の表面水温は22.8℃となっています。

「漁況概要」(9月19日～10月2日)

県南まき網はマイワシ主体に419.8トンの水揚げ。前期間(9/5～9/18)と比較し、漁獲量全体が減少した(693.4トン→419.8トン)。一本釣りでは佐賀関でタチウオ、鶴見でマダイ、保戸島でイサキ主体の漁。刺し網では鶴見でカマス、蒲江でイセエビ主体の漁。タチウオこぎ釣り(白杵)は1隻・1日あたりの漁獲量が39.6キロと前期間(54.7キロ)と比べ減少した。定置網は鶴見・蒲江でマアジ、米水津でイサキ主体の漁。

他県情報

宮崎県(9/29～10/5):期間中、日向灘の小・中型まき網は、63 統 948.4トン。
(ウルメイワシ 480.2トン、マルアジ 350.7トン、ムロアジ 44.5トン、キビナゴ 18.5トン、カタクチイワシ 8.0トン、マアジ 1.8トンの水揚げ。)
また、期間中の船曳パッチ網によるシラスの水揚げは22 統 26.7トン。
高知県(10/4～10/10):対象期間における宿毛湾周辺海域の中型まき網漁は20 統 130.5トン。
(ウルメイワシ 64.2トン、キビナゴ 25.3トン、マルアジ 8.1トン、カタクチイワシ 7.2トン、サバ類 2.7トン、マアジ 0.9トン他の水揚げ。)

※次回の発行予定について

次回速報は平成28年10月21日に発行する予定です。

● 漁況

28-14号

漁協TACシステム集計速報値・30魚種(佐賀関・鶴見・米水津・蒲江 期間 9/19~10/2)

単位:キロ

漁業種類	所属漁協名	隻・日あたり漁獲量	まいわし	うるめ	かたくち	まあじ	まるあじ	さば類	ぶり	ひらめ	めいたがれい	えそ類	たちうお	まだい	いさき	かます	とらふぐ	あんこ	かさこ類	かわはぎ類	きびな	まとうだい	めじな	いせえび	くるまえび	こういか類	あおりいか	けんさき	まだこ	なまこ類	あわび類	さざえ	総計(他魚種も含む)
小型底曳網漁業	鶴見 蒲江										2														8								10
船びき網漁業	鶴見(一部底曳網を含む) 米水津(一部底曳網を含む)				14,141	210	12	4					6	1	46	48									12			3					40
大中小型まき網漁業	鶴見(延べ水揚げ統数27)	4,625	42,630	22,764	5,175	17,114	33,547	109	10			173	28	15	1	3,219										45		26					124,864
中型まき網漁業	鶴見(延べ水揚げ統数25) 米水津(延べ水揚げ統数12)	9,182 5,450	169,191 8,988	32 5,208	59,175 32,554	918	197	46																									229,559
刺網漁業	鶴見 蒲江					22			19	15		118		77		852		2	26	164				40	140			2		44			1,521
定置網漁業	鶴見 米水津 蒲江			24	360	3,662	52	97	309	10			2	38	715	16				73	32			115			127	36	10			5,675	
一本釣り	佐賀関 鶴見 蒲江		4	184	84	2,892	144	832	520	8		36	12	212	5,058	920				264	72	20		4			356	832				12,454	
	佐賀関 鶴見 蒲江					961	0	2,041	2,307				4,255	291	848		4		6	6							96	38	2			3,234	
	佐賀関 鶴見 蒲江					444		52	701	9			18	2,832	361				51				2	39				109				12,500	
	佐賀関 鶴見 蒲江					14		2	565	3		25		11					53								541					6,874	
その他の漁業種類	佐賀関 鶴見 米水津 蒲江					10								4,700					26	2				65.9						65	972	1,113	
	鶴見 米水津 蒲江					330			32															9.3				63	29	1,743	6,933		
	鶴見 米水津 蒲江																							3				4	10	543	557		
総計			220,813	28,279	78,935	61,763	33,952	21,852	4,869	49	2	383	4,315	8,248	7,217	5,683	4	2	200	892	104	22	724	420	20	45	584	3,945	165	0	105	3,258	486,850

他漁協情報(期間:9/19~10/2)

単位:キロ

漁業種類	所属漁協名	期間	延べ出漁隻数	隻・日あたり漁獲量()は先号漁獲量	まあじ	まるあじ	さば類	かたくち	うるめ	まいわし	ぶり	たちうお	まだい	いさき	とらふぐ	こういか類	その他	計
中型まき網	臼杵・津久見	9/19~10/2	25隻	1547.9(321.3)	22,921		11,840	3,936										38,697
一本釣り	臼杵(タチ釣りのみ)	9/19~10/2	120隻	39.6(54.7)								4,758						4,758
	保戸島	9/19~10/2	*	*(*)	1,085		59				815		125	1,248	3			3,334

TACシステム集計値及び中部振興局農山漁村振興課水産班とりまとめ(一部は聞き取りによる概算データ)

「魚価」円/kg

漁業種類	魚種名	地区名	平均	高値	安値
釣り	タチウオ	臼杵	1,645	-	-
	ブリ	保戸島	350	-	-
	マダイ	保戸島	1,000	-	-
	マダイ	鶴見	1,096	-	-
	マアジ	鶴見	1,402	-	-
	ブリ・ハマチ	鶴見	678	-	-
	イサキ	鶴見	1,228	-	-
	マアジ	佐賀関	300	300g級(1尾あたり)	-
	マサバ	佐賀関	1,500	700g級(1尾あたり)	-
	ブリ	佐賀関	350	1kg級(1尾あたり)	-
マダイ	佐賀関	1,200	1kg級(1尾あたり)	-	

速報値

漁業種類	魚種名	地区名	平均	高値	安値
定置網	マシ(モンゴ)	鶴見	344	-	-
	カワハギ	鶴見	321	-	-
	アオリイカ	鶴見	638	-	-
潜水・採貝	アワビ	鶴見	6,413	-	-
	サザエ	鶴見	724	-	-
活魚	クルマエビ	鶴見	2,764	-	-
	ヒラメ	鶴見	1,600	-	-

漁協支店からのTACシステムデータ、一部聞き取り

上記は最新単価もしくは期間平均単価