

県勢主要統計指標

第388号

平成28年（2016年）8月

大分県企画振興部統計調査課

今月の概要

1 大分県の推計人口(平成28年7月1日現在)

県人口	1,160,915人	(対前月 459人減少)
前1ヵ月間の自然動態	304人減少	(出生者数 728人、死亡者数 1,032人)
社会動態	155人減少	(転入者数 2,233人、転出者数 2,388人)

2 県内経済の動向

2-1 主要経済指標の動向

- 1 鉱工業指数 平成28年6月の鉱工業生産指数(季節調整済指数、平成22年=100)は95.1(前月比+3.4%)となり、2か月ぶりに上昇した。
- 2 消費者物価 平成28年6月の大分市消費者物価指数(平成22年=100)は104.2となり、前月に比べて▲0.2%と5か月ぶりに下落した。
- 3 大型小売店販売額 平成28年6月の大型小売店販売額は84億47百万円で、前年同月に比べ全店ベースで+2.5%と6か月ぶりの増加、既存店ベースで+2.2%と2か月連続の増加となった。
- 4 外国貿易 平成28年6月の輸出額は444億80百万円(前年同月比▲35.0%)で11か月連続の減少、輸入額は669億52百万円(同▲46.4%)で18か月連続の減少となった。
- 5 公共工事 平成28年7月の県内公共工事請負金額は137億74百万円で、前年同月に比べて+24.0%と4か月ぶりに増加した。
- 6 新設住宅着工 平成28年6月の新設住宅着工戸数は791戸で、前年度同月比+25.8%と2か月連続で増加した。内訳では持家、貸家、給与住宅が増加した。
- 7 企業倒産 平成28年7月の県内企業倒産は、件数が8件(前年同月比+33.3%)、負債総額が1,503百万円(同+66.8%)となった。
- 8 職業紹介 平成28年6月の有効求人倍率(季節調整値)は、前月を0.02ポイント上回り、1.15倍となった。

2-2 景気動向指数(DI)(平成28年6月分)

先行指数	50.0%	(2か月連続して50%となった)
一致指数	50.0%	(先月は50%を下回っていたが、50%となった)
遅行指数	66.7%	(2か月連続して50%を上回った)

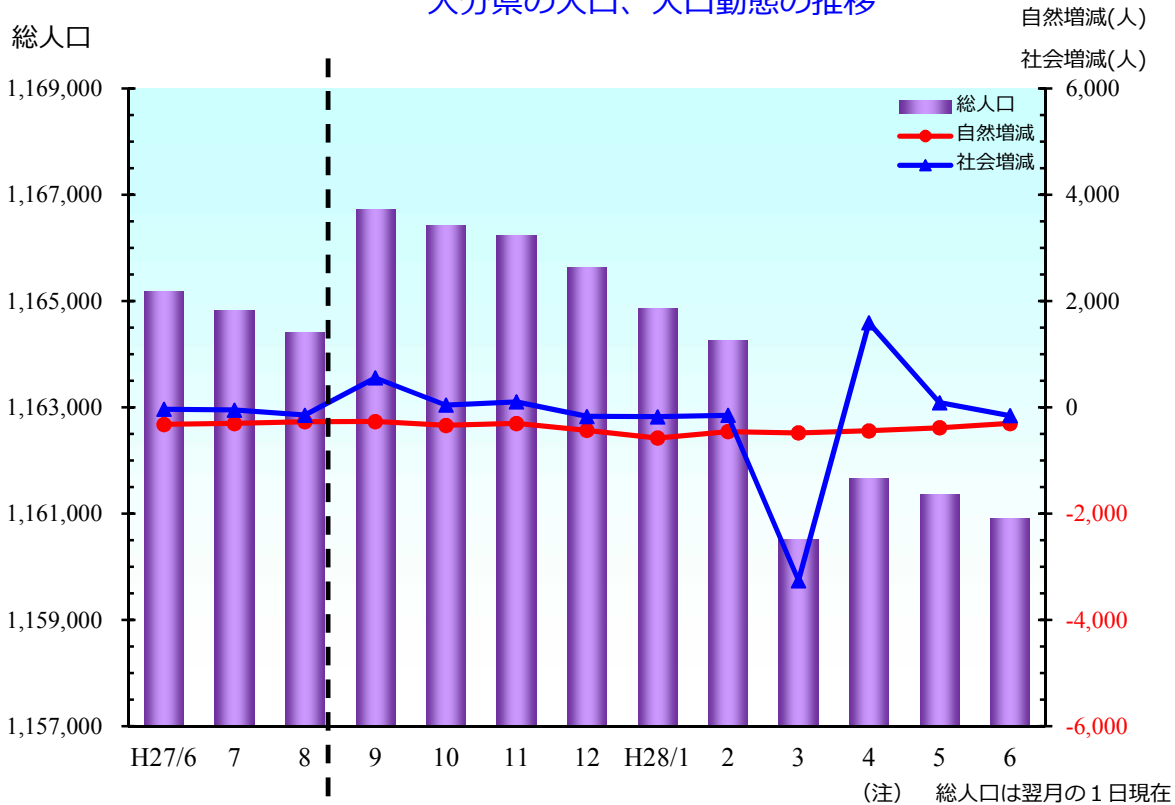
指標一覧・目次

番号	指標名	大分県	全国	頁
1	大分県の推計人口	(平成 28 年 7 月 1 日現在) 1,160,915 人 (前月比 ▲459 人 ▲0.04%) (前年同月比 ▲4,274 人 ▲0.37%)	(平成 28 年 7 月 1 日現在) 1 億 2,699 万人 (前月比 + 3 万人 + 0.02%) (前年同月比 ▲17 万人 ▲0.13%)	1
2-1-1	鉱工業指数	(平成 28 年 6 月) 生産指数(季節調整済指数) 95.1 (前月比 + 3.4%) (原指数 前年同月比 ▲6.8%)	(平成 28 年 6 月) 生産指数(季節調整済指数)96.9 (前月比 + 2.3%) (原指数 前年同月比 ▲1.5%)	2
2-1-2	消費者物価	大分市(平成 28 年 6 月) 総合指数 104.2 (前月比 ▲0.2%) (前年同月比 + 0.1%)	(平成 28 年 6 月) 総合指数 103.3 (前月比 ▲0.2%) (前年同月比 ▲0.4%)	3
2-1-3	大型小売店販売額	(平成 28 年 6 月) 総額 8,447 百万円 (前年同月比 (全店) + 2.5%) (前年同月比 (既存店) + 2.2%)	(平成 28 年 6 月) 総額 1,567,532 百万円 (前年同月比 (全店) ▲0.7%) (前年同月比 (既存店) ▲1.5%)	4
2-1-4	外国貿易	(平成 28 年 6 月) 輸出総額 44,480 百万円 (前年同月比 ▲35.0%) 輸入総額 66,952 百万円 (前年同月比 ▲46.4%)	(平成 28 年 6 月) 輸出総額 6,025,816 百万円 (前年同月比 ▲7.4%) 輸入総額 5,332,726 百万円 (前年同月比 ▲18.8%)	5
2-1-5	公共工事	(平成 28 年 7 月) 総額 13,774 百万円 (前年度同月比 + 24.0%) (前年度同期比 ▲30.8%)	(平成 28 年 7 月) 総額 1,361,758 百万円 (前年度同月比 ▲6.9%) (前年度同期比 + 1.3%)	6
2-1-6	新設住宅着工	(平成 28 年 6 月) 着工戸数 791 戸 (前年度同月比 + 25.8%) (前年度同期比 + 22.5%)	(平成 28 年 6 月) 着工戸数 85,953 戸 (前年度同月比 ▲2.5%) (前年度同期比 + 4.9%)	7
2-1-7	企業倒産	(平成 28 年 7 月) 件数 8 件 (前年同月比 + 33.3%) 負債総額 1,503 百万円 (同+ 66.8%)	(平成 28 年 7 月) 件数 712 件(前年同月比▲ 9.5%) 負債総額 1,240 億円 (同+ 3.2%)	8
2-1-8	職業紹介	(平成 28 年 6 月) 有効求人倍率 1.15 倍 (前月差 + 0.02 ポイント) (前年同月差 + 0.08 ポイント)	(平成 28 年 6 月) 有効求人倍率 1.37 倍 (前月差 + 0.01 ポイント) (前年同月差 + 0.18 ポイント)	9
2-2	景気動向指数 (D I)	(平成 28 年 6 月) 一致指数 50.0% 先月は 50%を下回っていたが、50%となった	(平成 28 年 6 月) 一致指数 50.0% 先月は 50%を上回っていたが、50%となった	11

1 大分県の推計人口

平成 28 年 7 月 1 日現在の本県の推計総人口は 1,160,915 人で、前月に比べ 459 人減少した。前月との増減要因をみると、自然動態で 304 人の減少、社会動態で 155 人の減少となっている。

大分県の人口、人口動態の推移



(注) 総人口は翌月の1日現在

単位：人、世帯

毎月	総人口	1ヵ月間の人口動態							世帯数
		人口増減	自然動態			社会動態			
			出生	死亡	自然増減	転入	転出	社会増減	
H27/6	1,165,189	-357	784	1,105	-321	2,334	2,370	-36	497,650
7	1,164,834	-355	786	1,091	-305	2,725	2,775	-50	497,750
8	1,164,416	-418	767	1,039	-272	2,540	2,686	-146	497,765
9	1,164,703	287	802	1,071	-269	3,396	2,840	556	498,661
9	1,166,729	-	802	1,071	-269	3,396	2,840	556	485,909
10	1,166,434	-295	818	1,157	-339	2,537	2,493	44	485,993
11	1,166,233	-201	778	1,081	-303	2,115	2,013	102	486,035
12	1,165,628	-605	771	1,205	-434	2,157	2,328	-171	485,791
H28/1	1,164,873	-755	763	1,340	-577	2,045	2,223	-178	485,578
2	1,164,266	-607	780	1,236	-456	2,403	2,554	-151	485,463
3	1,160,523	-3,743	804	1,284	-480	7,414	10,677	-3,263	485,639
4	1,161,671	1,148	700	1,142	-442	6,380	4,790	1,590	487,694
5	1,161,374	-297	789	1,175	-386	2,672	2,583	89	487,985
6	1,160,915	-459	728	1,032	-304	2,233	2,388	-155	488,153
この1年間の計		-4,274	9,286	13,853	-4,567	38,617	40,350	-1,733	-

(注) 総人口は翌月の1日現在

注)人口及び世帯数は、点線より上が平成22年国勢調査による確定人口及び世帯数を基にした当該月の翌月1日現在の推計値、点線より下が平成27年国勢調査の速報値を基にした推計値です。

資料：県統計調査課「大分県の人口推計結果【月報】平成28年6月分」

2-1-1 鋳工業指数

平成28年6月の大分県鋳工業生産指数（季節調整済指数）は95.1（前月比+3.4%）となり、2か月ぶりに上昇した。前月に比べ上昇した業種は「化学・石油製品工業」、「輸送機械工業」、「プラスチック製品工業」等の8業種で、低下した業種は「電気・情報通信機械工業」、「窯業・土石製品工業」、「電子部品・デバイス工業」等の6業種となっている。

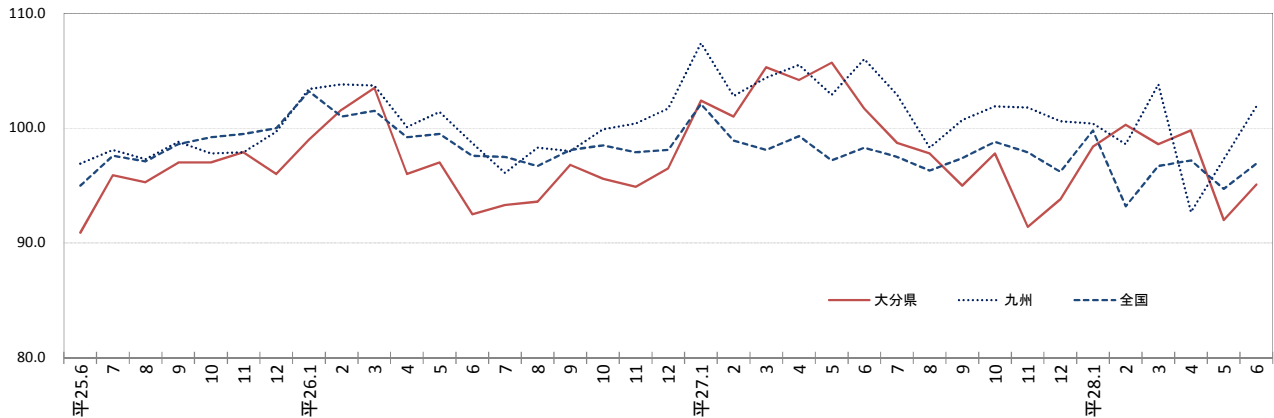
平成22年=100

区 分	季節調整済指数		原 指 数	
		前月比 (%)		前年同月比 (%)
大 分 県	生 産	95.1	3.4	99.9 ▲ 6.8
	出 荷	87.1	▲ 0.9	87.7 ▲ 10.0
	在 庫	92.4	▲ 0.1	91.2 ▲ 4.2
全 国	生 産	96.9	2.3	100.7 ▲ 1.5
	出 荷	95.1	1.7	98.2 ▲ 1.7
	在 庫	113.9	0.0	113.3 0.0
九 州	生 産	101.9	5.7	104.9 ▲ 2.7
	出 荷	107.2	8.6	109.2 ▲ 3.6
	在 庫	113.4	▲ 2.0	113.1 ▲ 7.4

※九州は速報値 資料：経済産業省「鋳工業生産・出荷・在庫指数確報」、県統計調査課

鋳工業生産指数(季節調整済指数)の推移

平成22年=100

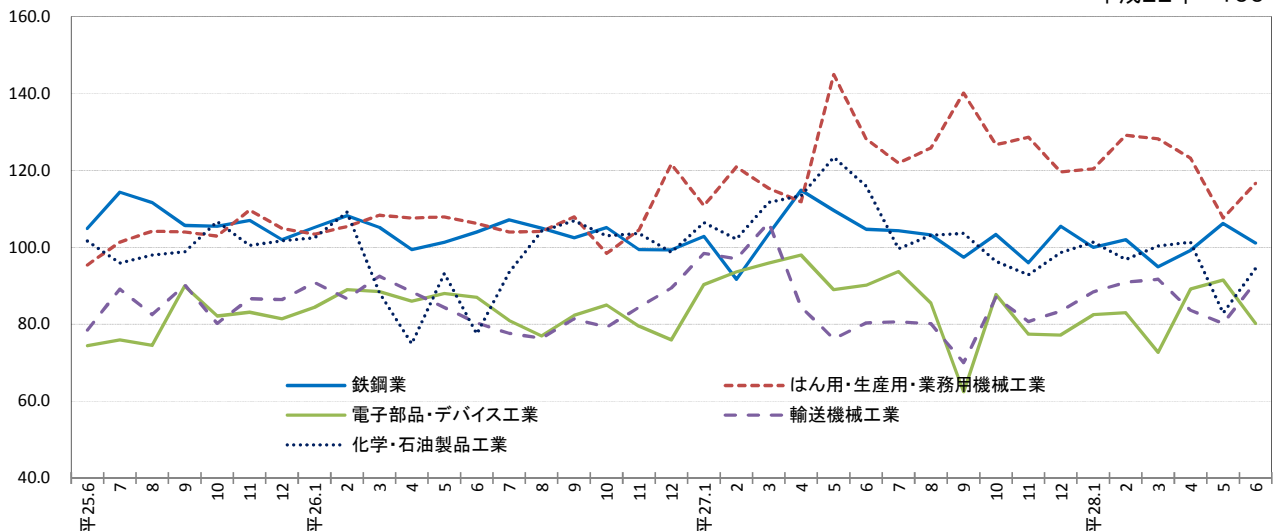


○業種別動向（生産指数）

上昇業種			低下業種		
業種名	前月比(%)	寄与率(%)	業種名	前月比(%)	寄与率(%)
化学・石油製品工業	14.0	57.2	電気・情報通信機械工業	▲31.1	▲9.9
輸送機械工業	13.5	26.9	窯業・土石製品工業	▲17.5	▲19.2
プラスチック製品工業	13.2	19.7	電子部品・デバイス工業	▲12.3	▲42.8

大分県内主要業種の生産指数(季節調整済指数)の推移

平成22年=100



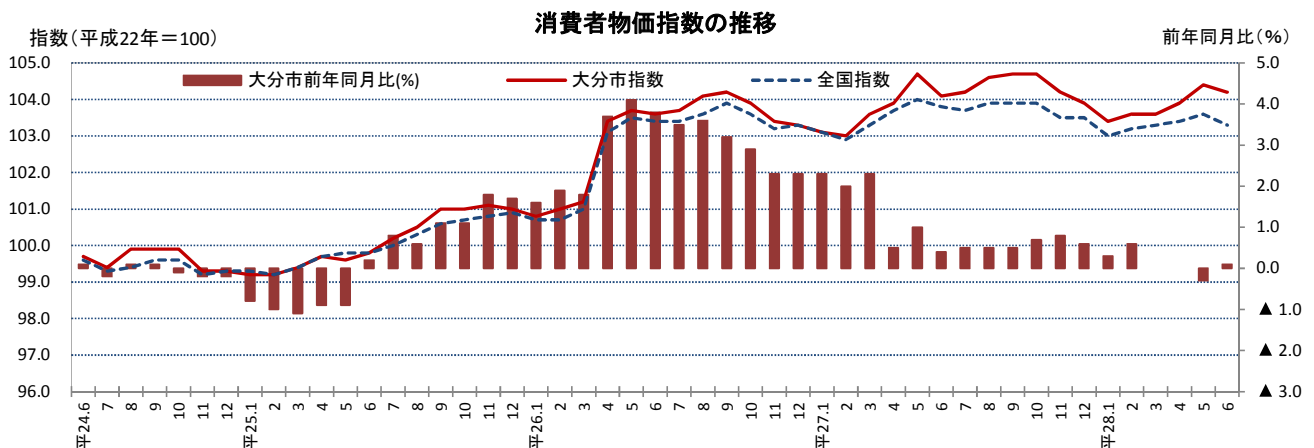
2-1-2 消費者物価

平成28年6月の大分市消費者物価指数は、平成22年を100としたとき104.2となり、前月に比べて0.2%下落した。これを10大費目別にみると、「交通・通信」が自動車等関係費の値上がりなどにより0.3%上昇したこと、「食料」が果物の値下がりなどにより0.4%下落したことなどによる。

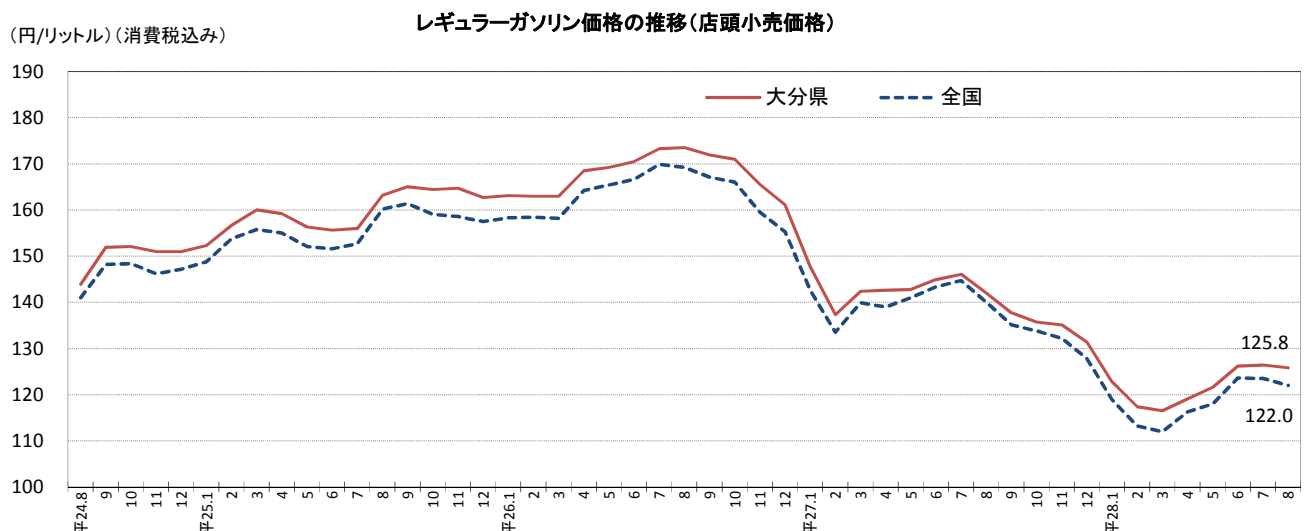
(平成22年=100)

費目	大分市				全国		
	ウェイト	平成28年6月指数	前月比(%)	前年同月比(%)	平成28年6月指数	前月比(%)	前年同月比(%)
総合	10,000	104.2	▲0.2	0.1	103.3	▲0.2	▲0.4
生鮮食品を除く総合	9,615	103.8	▲0.1	0.0	103.0	▲0.1	▲0.5
食料(酒類を除く)及びエネルギーを除く総合	6,727	102.6	▲0.1	0.5	101.6	▲0.2	0.4
食料	2,574	108.0	▲0.4	2.4	107.5	▲0.5	1.1
生鮮食品	385	113.8	▲2.5	4.2	112.1	▲3.9	0.3
住居	2,002	100.0	0.0	0.6	99.0	0.0	▲0.1
光熱・水道	662	110.7	▲0.8	▲5.1	107.8	▲1.0	▲8.7
家具・家事用品	439	97.8	▲0.7	1.9	95.0	▲0.5	0.0
被服及び履物	448	100.8	▲0.6	▲1.6	107.3	▲0.5	2.0
保健医療	359	102.7	0.2	1.1	100.8	0.2	0.6
交通・通信	1,443	101.7	0.3	▲3.3	101.7	0.6	▲2.4
教育	269	105.9	0.0	0.1	104.0	0.0	1.4
教養娯楽	1,162	102.6	▲0.1	1.5	99.5	▲0.6	1.1
諸雑費	642	111.0	▲0.1	0.6	110.7	▲0.1	0.9

資料：総務省「消費者物価指数月報」、県統計調査課



参考：レギュラーガソリン価格の推移（店頭現金価格（消費税込み））



2-1-3 大型小売店販売額

平成 28 年 6 月の県内大型小売店販売額は 84 億 47 百万円、前年同月比は全店ベースで+2.5%と 6 か月ぶりの増加、既存店ベースで+2.2%と 2 か月連続の増加となった。

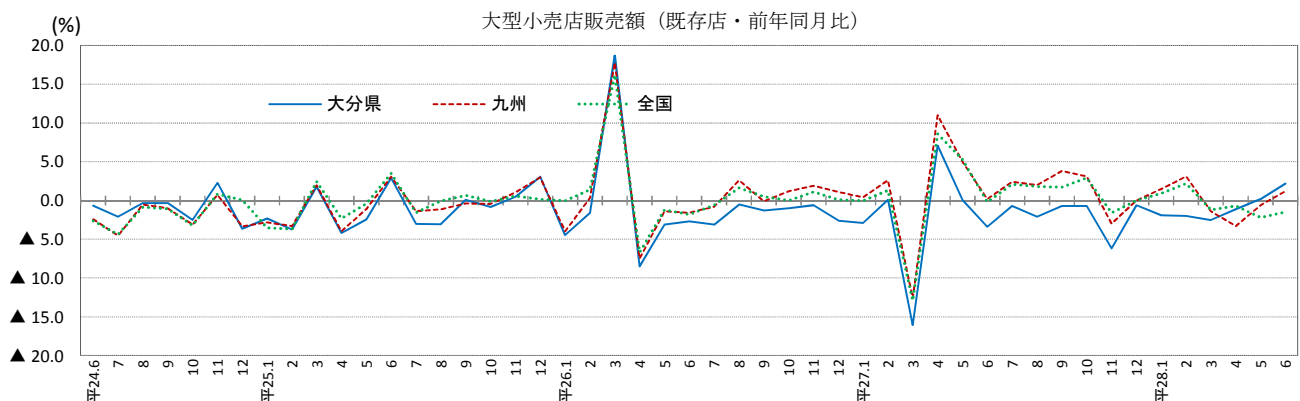
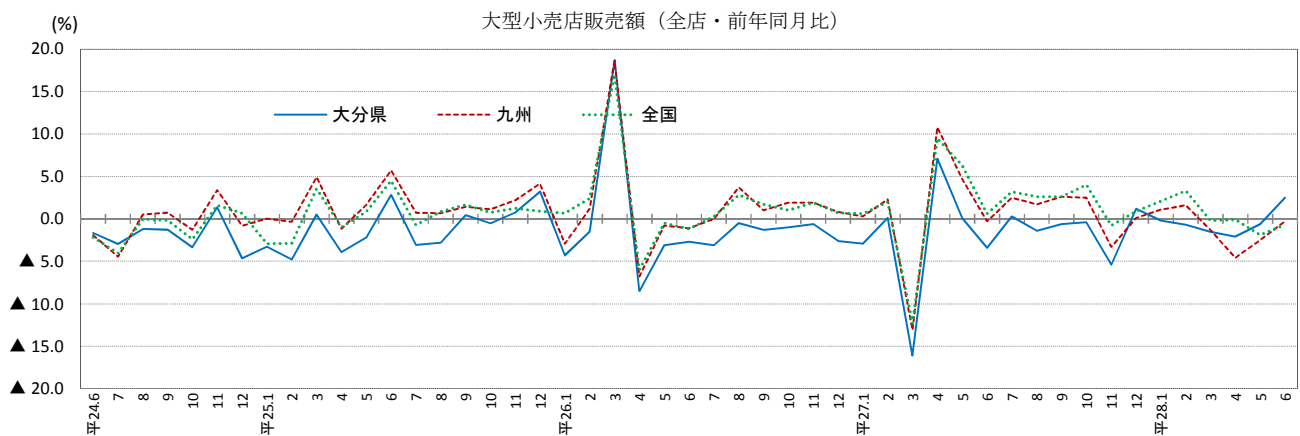
地域別 商品別	大分県			全国		
	百貨店	スーパー	計	百貨店	スーパー	計
	3 店	28 店	31 店	242 店	4,813 店	5,055 店
	販売額 (百万円)	前年同月比 (%)		販売額 (百万円)	前年同月比 (%)	
全 店		既存店	全 店		既存店	
総額	8,447	2.5	2.2	1,567,532	▲0.7	▲1.5
衣 料 品	2,547	▲1.1	▲0.9	324,406	▲4.8	▲4.5
飲 食 料 品	4,312	2.1	2.7	931,286	0.9	0.0
そ の 他	1,588	9.1	5.9	311,841	▲1.2	▲2.5

資料：経済産業省「商業動態統計」（平成 28 年 6 月分確報）

注 1：「百貨店」は、注 2 の「スーパー」を除き、売り場面積が特別区及び政令指定都市では 3,000 m²以上、その他の地域では 1,500 m²以上

注 2：「スーパー」は、売り場面積の 50%以上でセルフサービス方式、かつ売り場面積が 1,500 m²以上

注 3：「その他」は、家具、家電、家庭用品、食堂・喫茶など



○ 参考 コンビニエンスストアの動向（平成 28 年 6 月）

九州		全国	
店舗数	5,084 (前年同月比+6.7%)	店舗数	54,996 (前年同月比+2.7%)
商品販売額及びサービス売上高 (百万円)	前年同月比 (%)	商品販売額及びサービス売上高 (百万円)	前年同月比 (%)
	全店		全店
87,409	+9.2	943,637	+3.8

資料：経済産業省「商業動態統計」、九州経済産業局「九州コンビニエンス・ストア販売動向」（平成 28 年 6 月分確報）

注：調査対象は一定規模以上のコンビニエンスストアのチェーン企業本部。平成 25 年 1 月分から「九州」は沖縄県を含まない。平成 27 年 7 月分から既存店を廃止した。

2-1-4 外国貿易

平成28年6月の輸出額は444億80百万円（前年同月比▲35.0%）で11か月連続のマイナスとなった。鉄鋼、有機化合物、石油製品などが減少した。輸入額は669億52百万円（同▲46.4%）で18か月連続のマイナスとなった。原油及び粗油、鉄鉱石、液化天然ガスなどが減少した。

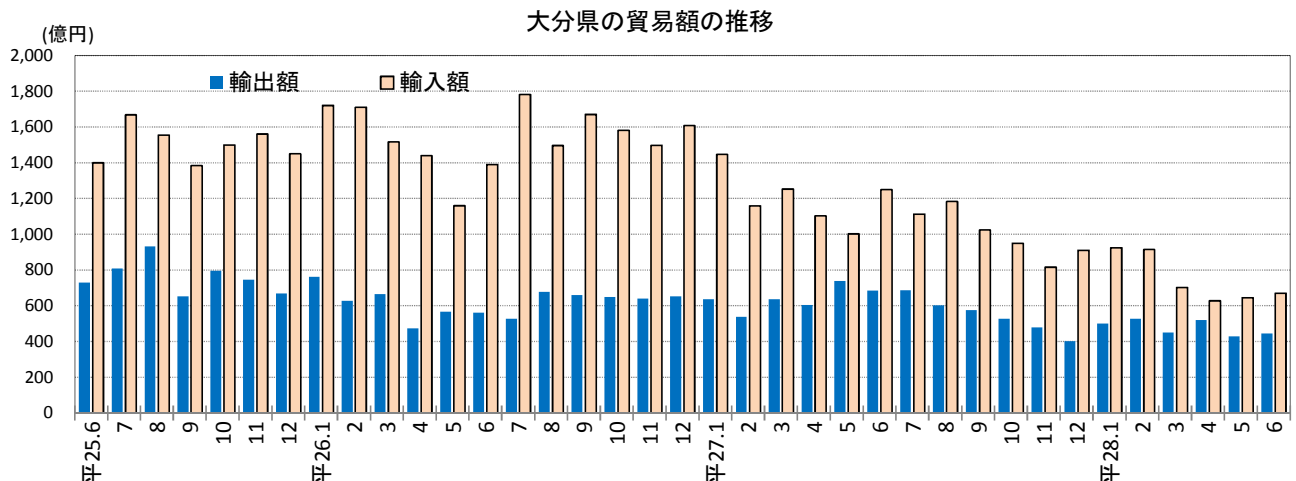
（6月分速報）

（単位：百万円、%）

区分	輸 出				輸 入			
	主要品目等	28年6月 価 額	前 年 同月比	前 年 同期比	主要品目等	28年6月 価 額	前 年 同月比	前 年 同期比
大分県	総額	44,480	▲35.0	▲25.2	総額	66,952	▲46.4	▲37.8
大分港	有機化合物	4,785	▲59.0	▲38.3	鉄鉱石	11,349	▲49.9	▲39.4
	プラスチック	779	▲16.0	▲26.4	銅鉱	24,952	18.5	▲17.2
	鉄鋼	14,173	▲38.8	▲36.7	石炭	9,726	▲4.0	▲19.1
	銅及び同合金	7,328	▲14.3	▲21.2	原油及び粗油	—	全減	▲64.8
	事務用機器	7,816	25.3	▲11.8	揮発油	7,975	▲11.5	▲32.0
	映像機器	1,942	▲34.7	51.8	液化石油ガス	1,969	▲73.4	▲41.9
	船舶類	4,194	7.7	135.6	液化天然ガス	6,344	▲53.7	▲41.1
	計	43,786	▲32.6	▲24.8	計	66,115	▲46.5	▲38.0
佐伯港	船舶類	—	—	▲65.5	鉄鋼	37	▲8.3	▲30.9
	魚介類(鮮魚・冷凍)	3	▲19.0	1230.0	石こう	36	全増	16.4
	木材	47	▲45.5	▲25.9	その他の調製食料品	—	全減	▲36.9
					動物性原材料	—	—	全増
					魚介類(生鮮・冷凍)	115	▲32.3	▲52.1
					木材	—	—	▲46.4
	計	50	▲44.4	▲65.9	計	188	▲19.7	▲2.4
津久見港	船舶類	—	全減	▲8.0	石炭	590	▲27.2	▲19.3
	セメント	554	0.3	15.3	石油コークス	—	全減	▲23.4
	石灰石	85	▲14.4	10.5	アルコール飲料	59	265.7	115.1
	計	644	▲81.2	▲3.0	計	648	▲46.7	▲17.6
大分空港	輸送用機器	—	—	全減	金属製品	—	—	全減
	再輸出品	—	—	803.0	輸送用機器	—	—	25.7
					精密機器類	—	—	全減
	計	—	—	3.9	計	—	—	▲9.7
全国	総額	6,025,816	▲7.4	▲8.7	総額	5,332,726	▲18.8	▲17.2

資料：財務省「貿易統計（輸出確報；輸入速報）」、大分税関支署「管内貿易概況」（平成28年6月分）

注）「前年同期比」は、暦年（1～12月）累計の比較（増減率）



2-1-5 公共工事

平成28年7月の県内公共工事請負金額は137億74百万円で、前年度同月に比べて24.0%の増となり、4か月ぶりに増加した。発注者別では、国が前年度同月比で447.8%、独立行政法人等が同75.4%、県が同24.5%、市町村が同21.8%増加し、その他の公共的団体が同92.6%減少した。

(単位:百万円、%)

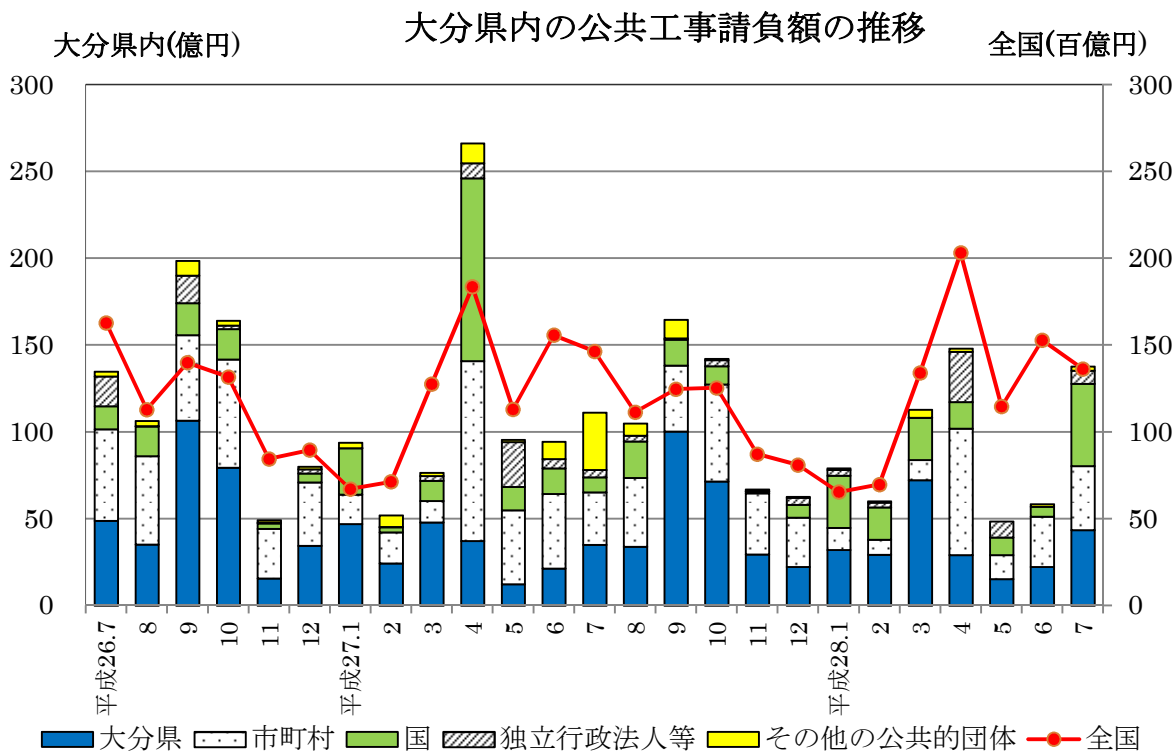
項目 発注者	大分県				全国			
	28年 7月	前年度 同月比	28年度 累計	前年度 同期比	28年 7月	前年度 同月比	28年度 累計	前年度 同期比
総額	13,774	24.0	39,267	▲ 30.8	1,361,758	▲ 6.9	6,064,918	1.3
国	4,733	447.8	7,838	▲ 44.7	207,252	▲ 6.7	948,587	0.2
独立行政法人等	749	75.4	4,559	3.3	118,727	32.9	824,929	9.4
都道府県	4,352	24.5	11,034	4.2	375,391	▲ 0.4	1,659,119	11.3
市町村	3,694	21.8	15,256	▲ 30.6	574,803	▲ 15.7	2,190,858	▲ 8.8
その他の公共的団体	244	▲ 92.6	572	▲ 89.7	85,584	▲ 8.3	441,415	12.3

注1:「この統計は、公共工事の前払金保証を集計した業務統計であり、公共工事のほとんどをカバーしている。」(西日本建設業保証株)

注2:「独立行政法人等」には独立行政法人のほか、各高速道路(株)、国立大学法人、大学共同利用機関法人、特殊法人等を含む。

注3:「前年度同期比」は、年度(4月~翌年3月)累計の比較(増減率)

注4:「28年度累計」及び「前年度同期比」は、統計調査課で計算



2-1-6 新設住宅着工

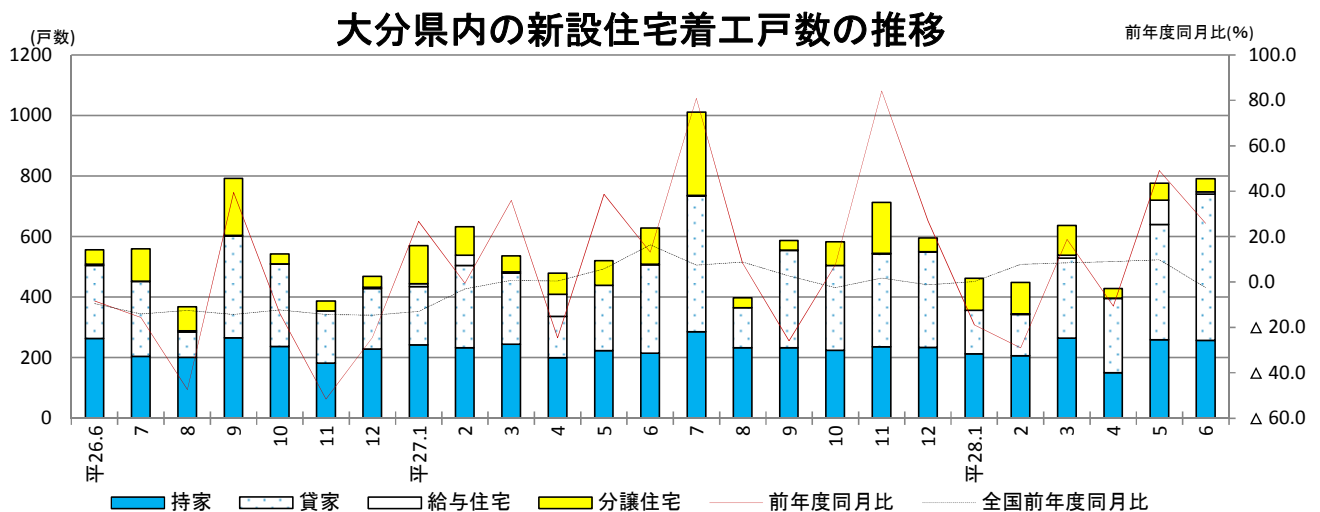
平成28年6月の新設住宅着工戸数は791戸で、前年度同月に比べ+25.8%と2か月連続で増加した。内訳は、持家257戸(同+19.5%)、貸家484戸(同+65.8%)、分譲住宅43戸(同▲64.5%)などであった。

(単位：戸、%)

項目 利用 関係別	大分県				全国			
	28年 6月	前年度 同月比	28年度 累 計	前年度 同期比	28年 6月	前年度 同月比	28年度 累 計	前年度 同期比
総 数	791	25.8	1,996	22.5	85,953	▲ 2.5	247,079	4.9
持 家	257	19.5	666	4.4	26,944	1.1	74,012	2.1
貸 家	484	65.8	1,110	72.1	36,910	3.7	104,841	11.0
給与住宅	7	600.0	89	18.7	482	24.9	1,367	0.4
分譲住宅	43	▲ 64.5	131	▲ 51.7	21,617	▲ 15.2	66,859	▲ 0.5

資料：国土交通省総合政策局「建築着工統計調査」、県建築住宅課

注：「前年度同期比」は、年度（4月～翌年3月）累計の比較（増減率）



○ 市町村別新設住宅着工戸数（28年6月）

(単位：戸数)

	持 家	貸 家	給与住宅	分譲住宅	計
大分市	85	291	3	25	404
別府市	15	39	1	3	58
中津市	49	106	0	4	159
日田市	12	14	1	3	30
佐伯市	9	4	0	3	16
臼杵市	5	0	0	0	5
津久見市	4	0	0	0	4
竹田市	3	0	0	0	3
豊後高田市	10	0	0	0	10
杵築市	6	0	1	0	7
宇佐市	16	18	1	2	37
豊後大野市	4	0	0	0	4
由布市	12	0	0	1	13
国東市	8	0	0	0	8
姫島村	0	0	0	0	0
日出町	13	0	0	2	15
九重町	2	0	0	0	2
玖珠町	4	5	0	0	9
県計	257	477	7	43	784

資料：県建築住宅課

注：国土交通省と県建築住宅課発表の数値は、データ読み取り方法により異なる場合がある。

2-1-7 企業倒産

平成28年7月の県内企業倒産は、件数が8件（前年同月比+33.3%）、負債総額は1,503百万円（同+66.8%）となった。業種別では、サービス業・その他4件、小売業2件、製造業1件、建設業1件であった。原因別では、販売不振5件、その他3件であった。

大分県内企業倒産

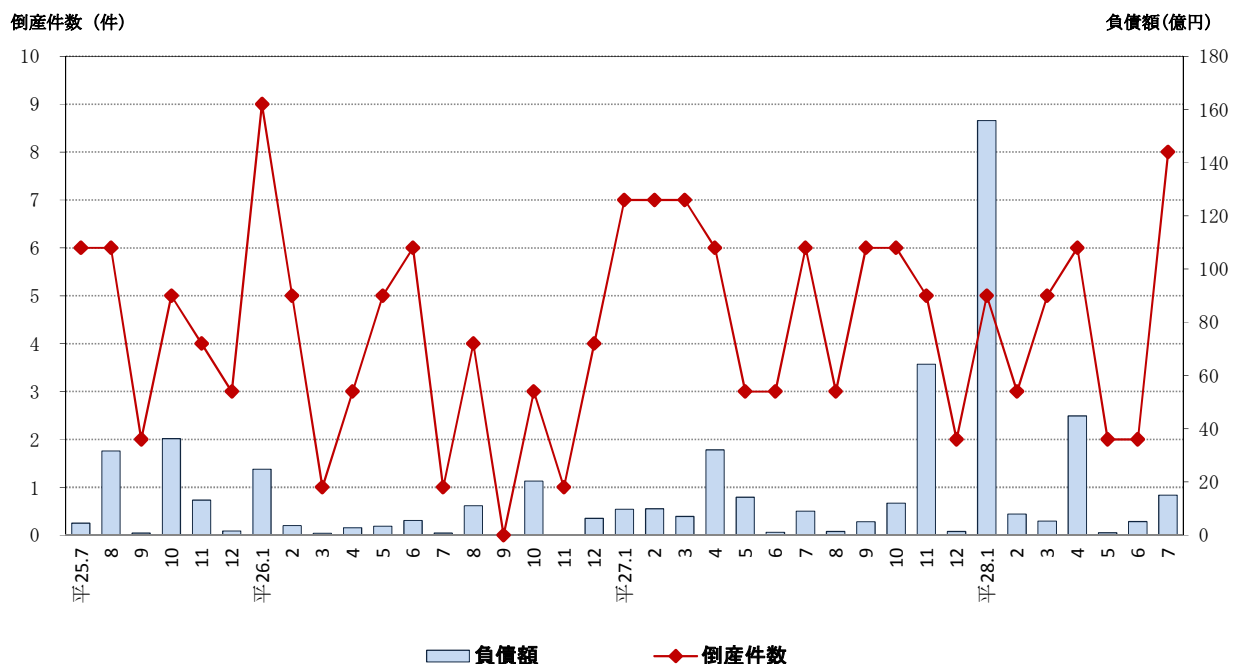
（単位：件、百万円、%）

	倒産 件数	負債 金額	1件当り 負債金額	原因別							
				放漫経営		販売不振		連鎖		その他	
				件数	負債額	件数	負債額	件数	負債額	件数	負債額
23	66	14,376	218	4	570	22	3,862		418	39	9,526
24	67	16,178	241	5	4,973	34	5,710	5	641	23	4,854
25	58	13,216	228	4	3,088	30	3,668	6	442	18	6,018
26	42	7,895	188	1	30	17	1,369	4	2,150	20	4,346
27	61	16,689	274	4	253	25	4,449	8	911	24	11,076
対前年比	45.2	111.4	45.5	300.0	743.3	47.1	225.0	100.0	▲ 57.6	20.0	154.9
27/7	6	901	150	1	29	2	205	1	79	2	588
8	3	132	44	-	-	1	10	-	-	2	122
9	6	503	84	-	-	4	382	1	50	1	71
10	6	1,204	201	-	-	4	420	1	35	1	749
11	5	6,423	1,285	-	-	3	110	-	-	2	6,313
12	2	141	71	1	121	-	-	-	-	1	20
28/1	5	15,585	3,117	-	-	4	15,405	-	-	1	180
2	3	785	262	-	-	3	785	-	-	-	-
3	5	532	106	1	220	3	300	-	-	1	12
4	6	4,478	746	1	4,000	2	28	-	-	3	450
5	2	89	45	-	-	1	61	-	-	1	28
6	2	510	255	-	-	1	410	-	-	1	100
7	8	1,503	188	-	-	5	1,310	-	-	3	193
対前月比	300.0	194.7	▲ 26.3	-	-	400.0	219.5	-	-	200.0	93.0
対前年同月比	33.3	66.8	25.1	▲ 100.0	▲ 100.0	150.0	539.0	▲ 100.0	▲ 100.0	50.0	▲ 67.2

資料：東京商工リサーチ大分支店「大分県企業倒産状況」（負債総額1000万円以上）

注）「対前年比」、「対前月比」及び「対前年同月比」は増減率

大分県内企業倒産件数、負債額の推移



2-1-8 職業紹介

平成28年6月の有効求人倍率（季節調整値）は1.15倍で、前月を0.02ポイント上回った。正社員有効求人倍率（原数値）は0.78倍となり、前年同月を0.09ポイント上回った。

（単位：人、件、倍、%、ポイント）

			大分県			全国		
			28年6月	前月比(差)	前年同月比(差)	28年6月	前月比(差)	前年同月比(差)
一般（パートタイムを含む）	求職	新規求職申込件数	5,064	▲ 8.4	▲ 5.2	443,594	▲ 4.8	▲ 7.8
		月間有効求職者数	21,603	▲ 3.2	▲ 4.4	1,948,063	▲ 2.4	▲ 6.5
	求人	新規求人数	8,810	4.2	4.8	907,184	6.4	5.7
		月間有効求人数	23,397	1.1	3.7	2,472,437	0.9	7.7
	求人倍率	新規求人倍率	1.69	0.03	0.12	2.01	▲ 0.08	0.22
		有効求人倍率	1.15	0.02	0.08	1.37	0.01	0.18
	就職件数		2,436	0.4	▲ 7.2	162,804	2.6	▲ 6.3
正社員	常用フルタイム有効求職者数		13,755	▲ 3.0	▲ 4.4	1,282,586	▲ 2.7	▲ 7.8
	正社員新規求人数		3,929	6.5	9.5	377,451	5.9	6.8
	正社員有効求人数		10,663	1.6	7.7	1,052,088	1.3	7.9
	正社員有効求人倍率		0.78	0.04	0.09	0.82	0.03	0.12
	正社員就職件数		1,020	▲ 4.0	▲ 11.1	70,170	3.7	▲ 5.9

資料：厚生労働省職業安定局、大分労働局

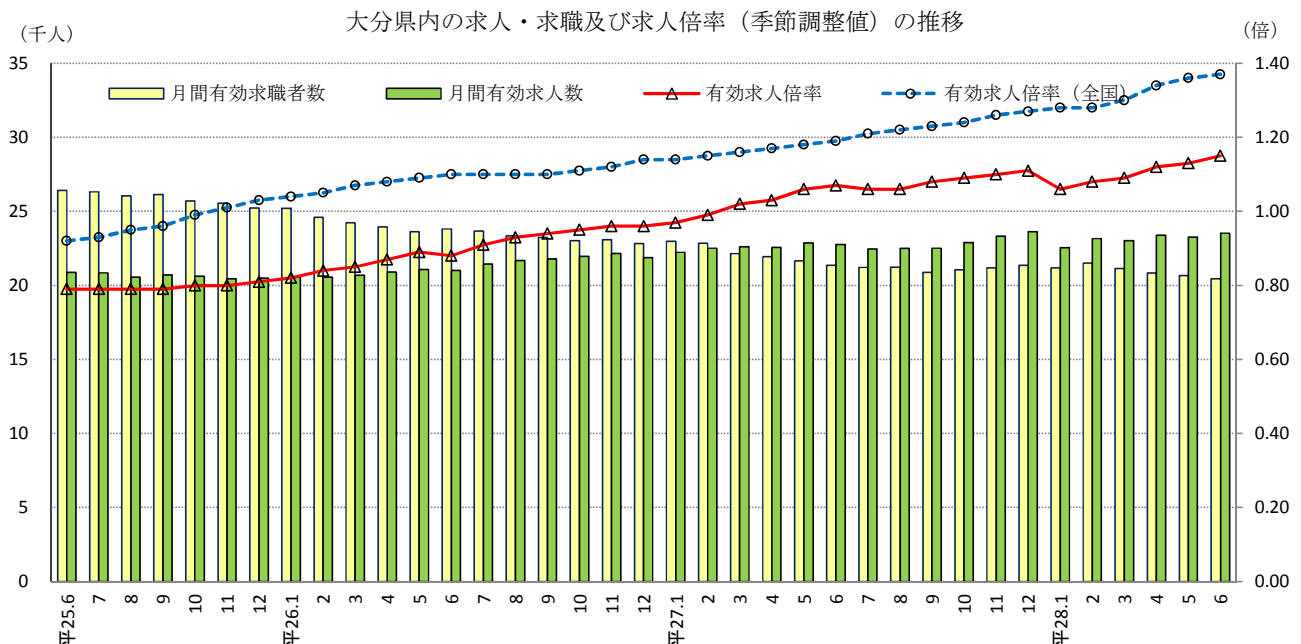
注1：新規求人倍率 = 新規求人数 ÷ 新規求職申込件数

注2：有効求人倍率 = 月間有効求人数 ÷ 月間有効求職者数

注3：「一般」において新規求人倍率・有効求人倍率は「季節調整値」、その他は「原数値」

注4：「正社員」に関する数値はすべて「原数値」

注5：正社員有効求人倍率 = 正社員有効求人数 ÷ 常用フルタイム有効求職者数



安定所別月間有効求人倍率の推移

年 度 月	大 分	別 府	中 津	日 田	佐 伯	宇 佐	豊後 大野	大分県 原数値	(単位:倍)		(単位:%)	
									大分県	全 国	完全失業率	
											大分県	全 国
23	0.64	0.67	0.66	0.64	0.74	0.80	0.86	0.68	0.68	4.1	[4.6]	
24	0.72	0.67	0.72	0.84	0.81	0.83	0.85	0.74	0.82	4.0	4.3	
25	0.81	0.66	0.78	0.93	0.81	0.86	1.05	0.80	0.97	3.8	4.0	
26	0.95	0.85	0.95	0.87	0.94	1.06	1.17	0.94	1.11	3.3	3.6	
27	1.10	1.00	0.97	0.99	1.06	1.18	1.26	1.07	1.23	2.9	3.4	

27.6	1.02	0.97	0.92	0.86	0.97	1.15	1.20	1.00	1.07	1.19	3.1	3.4
7	1.02	0.99	0.91	0.86	1.05	1.18	1.19	1.01	1.06	1.21		3.3
8	1.06	0.96	0.94	0.91	1.09	1.16	1.21	1.04	1.06	1.22	2.5	3.4
9	1.09	0.94	0.99	1.00	1.08	1.14	1.24	1.06	1.08	1.23		3.4
10	1.14	0.99	1.01	1.12	1.02	1.22	1.25	1.10	1.09	1.24		3.2
11	1.19	1.07	1.02	1.21	1.07	1.21	1.34	1.15	1.10	1.26	2.8	3.3
12	1.19	1.09	1.06	1.14	1.18	1.27	1.44	1.17	1.11	1.27		3.3
28.1	1.17	1.09	1.04	1.05	1.14	1.22	1.35	1.14	1.06	1.28		3.2
2	1.22	1.11	1.04	1.03	1.17	1.24	1.32	1.17	1.08	1.28	2.5	3.3
3	1.20	1.12	1.00	1.05	1.16	1.19	1.26	1.15	1.09	1.30		3.2
4	1.13	0.99	0.91	0.88	1.07	1.09	1.19	1.06	1.12	1.34		3.2
5	1.11	0.93	0.87	0.94	1.01	1.12	1.24	1.04	1.13	1.36		3.2
6	1.17	0.96	0.89	0.96	1.05	1.14	1.30	1.08	1.15	1.37		3.1

九州・沖縄八県別有効求人倍率の推移

	(単位:倍)				
	28年6月	28年5月	27年6月	前月差 (ポイント)	前年同月差 (ポイント)
福 岡 県	1.33	1.30	1.09	0.03	0.24
佐 賀 県	1.13	1.11	0.91	0.02	0.22
長 崎 県	1.16	1.12	0.97	0.04	0.19
熊 本 県	1.30	1.30	1.11	0.00	0.19
大 分 県	1.15	1.13	1.07	0.02	0.08
宮 崎 県	1.26	1.23	1.01	0.03	0.25
鹿 児 島 県	1.04	1.00	0.86	0.04	0.18
沖 縄 県	1.01	0.98	0.84	0.03	0.17
九州平均	1.21	1.18	1.01	0.03	0.20
全 国	1.37	1.36	1.19	0.01	0.18

資料：厚生労働省職業安定局、大分労働局「一般職業紹介状況」、総務省統計局「労働力調査」

注1：有効求人倍率の各年度は原数値。各月は季節調整値。なお、平成27年12月以前の数値は新季節指数により改訂されている。

注2：九州平均は、九州各県の有効求人数(季調値)の合計を有効求職者数(季調値)の合計で除したものの。

注3：完全失業率の推移は年。全国の月分は季節調整値。大分県の期分は、モデル推計値(総務省統計局公表)。

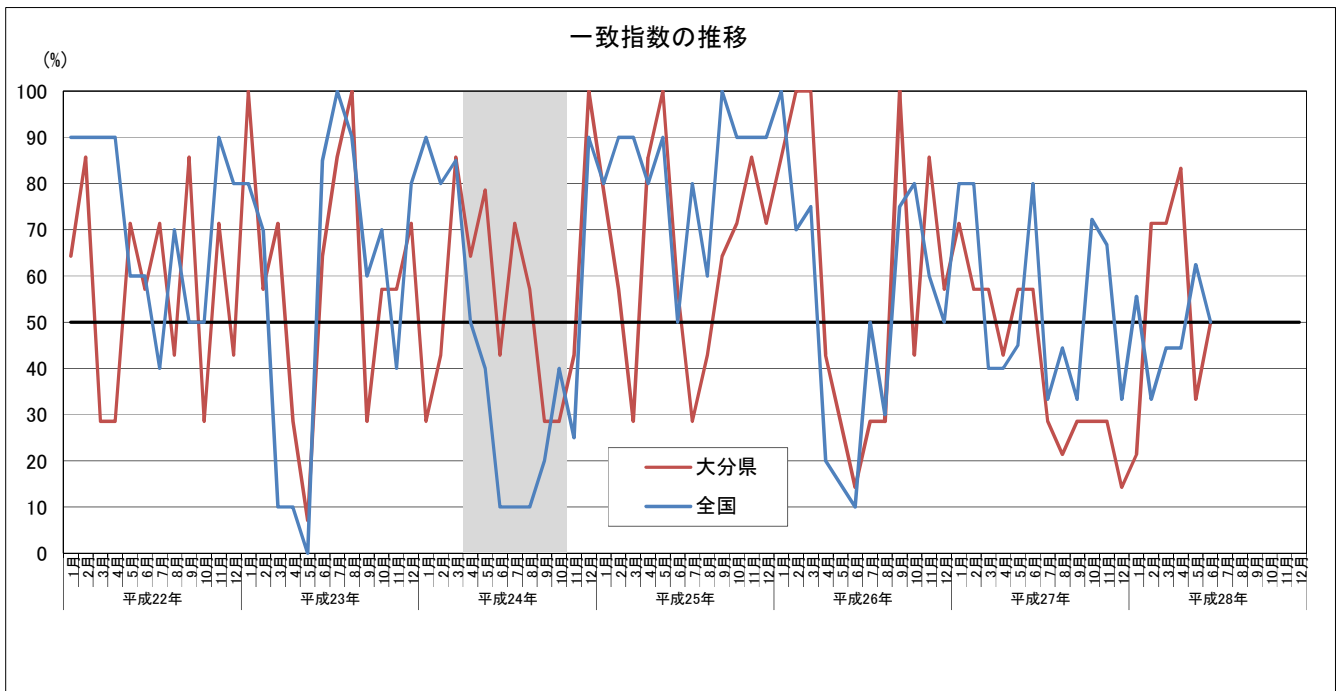
(全国の平成27年12月以前の数値は新季節指数により改訂されている。)

(全国の[]内数値は、補間推計値。)

(大分県の平成27年12月以前のモデル推計値はH28.5.31に遡及改訂されている。)

2-2 景気動向指数

平成28年6月分の大分県景気動向指数(DI)をみると、景気にほぼ一致して動く一致指数は50.0%となり、先月は50.0%を下回っていたが、50%となった。また、景気に対し先行して動く先行指数は50.0%となり、2か月連続して50%となった。他方、景気に対し遅れて動く遅行指数は66.7%となり、2か月連続して50%を上回った。



資料：内閣府経済社会総合研究所、県統計調査課

注1：指数が50%を上回る期間は「景気回復・拡大期」、50%を下回る期間は「景気後退期」とみる。

注2：シャドウ部分は景気後退期（内閣府経済社会総合研究所設定の景気基準日付による）を示す。

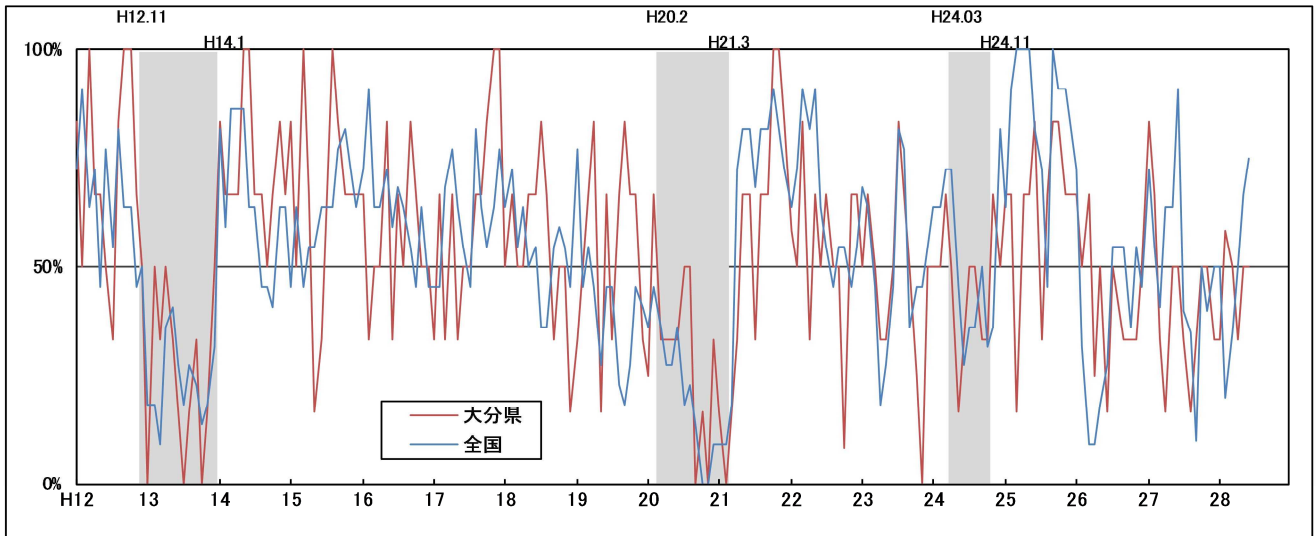
個別指標の動き（平成28年6月分）

プラスの指標	連続月数	マイナスの指標	連続月数
先行系列			
01 新規求人数	1		
02 所定外労働時間	2		
		03 鉱工業在庫率(逆)	2
04 不渡手形発生枚数(逆)	2		
		05 雇用保険初回受給者数(逆)	8
		06 日経商品指数 (42種)	1
一致系列			
		01 鉱工業生産指数	2
		02 鉱工業出荷指数	2
		03 投資財生産指数	2
05 有効求人倍率	3		
06 県内新車販売台数	5		
07 県内輸入額	1		
※「04 大口電力販売量」は数値が入手できなくなったため、一致系列から除外する。			
遅行系列			
01 有効求職者数(逆)	4		
02 常用雇用指数	2		
		03 資本財出荷指数	3
04 第3次産業活動指数	4		
05 大分市消費者物価指数	1		
		06 法人事業税調定額	1

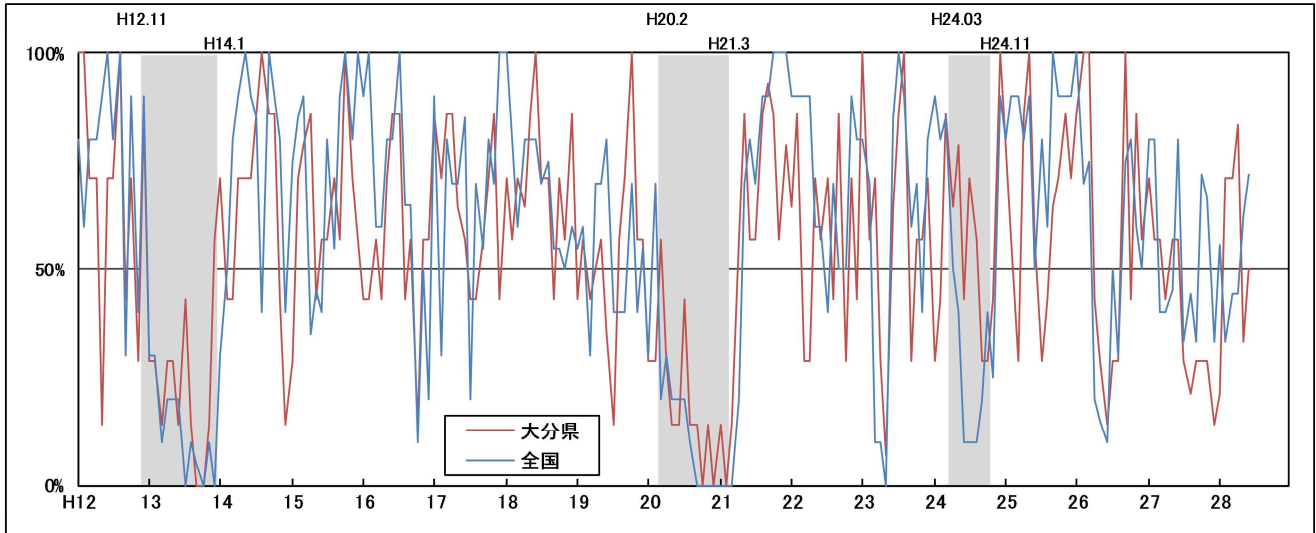
大分県景気動向指数（DI）の動き

平成28年6月

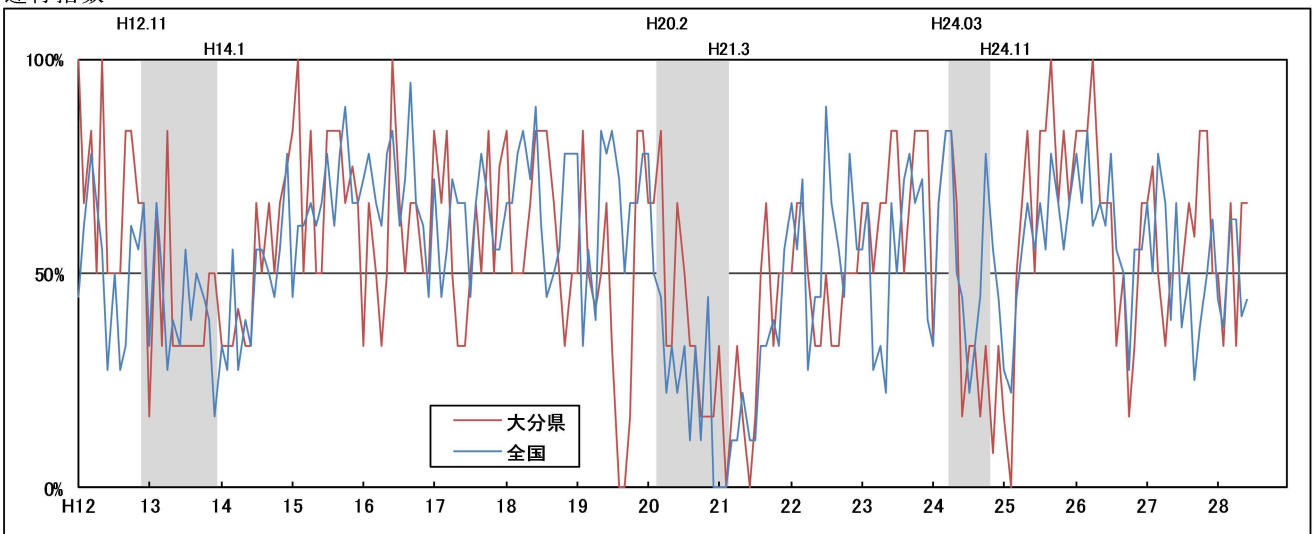
先行指数



一致指数



遅行指数



(注) シャドウ部分は景気後退期（内閣府経済社会総合研究所設定の景気基準日付による）を示す。

問合せ先

大分県大分市大手町3丁目1番1号（〒870-8501）

大分県企画振興部 統計調査課 統計分析班

電話：(097) 506-2447（直通）

FAX：(097) 506-1727

メール：a10800@pref.oita.lg.jp