

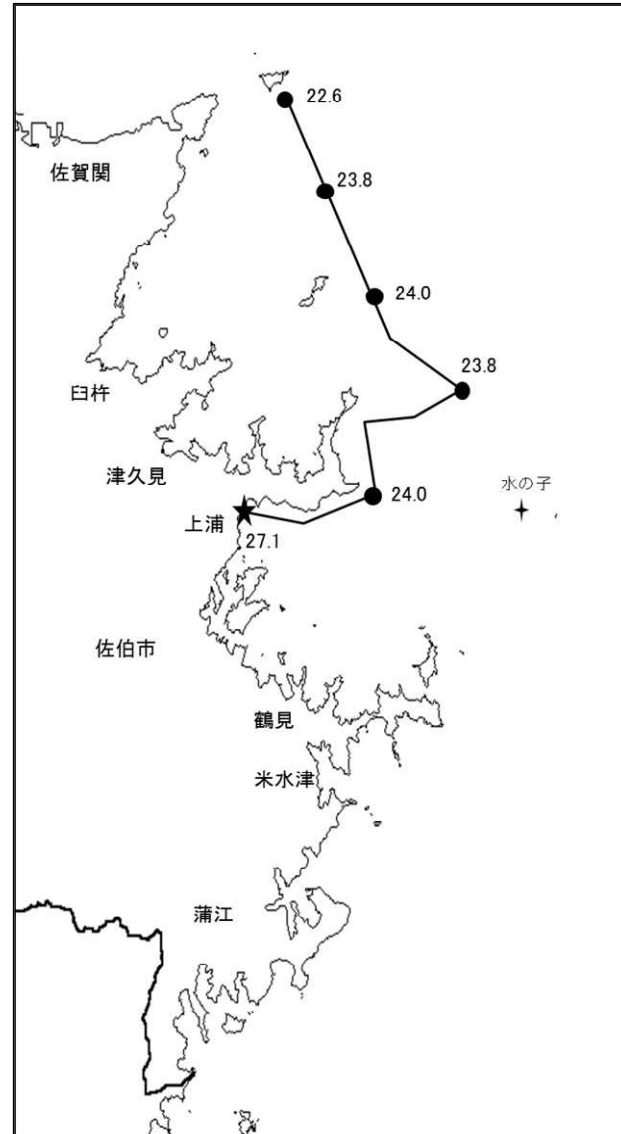
# 大分県豊後水道漁海況速報（短期）

28-10号

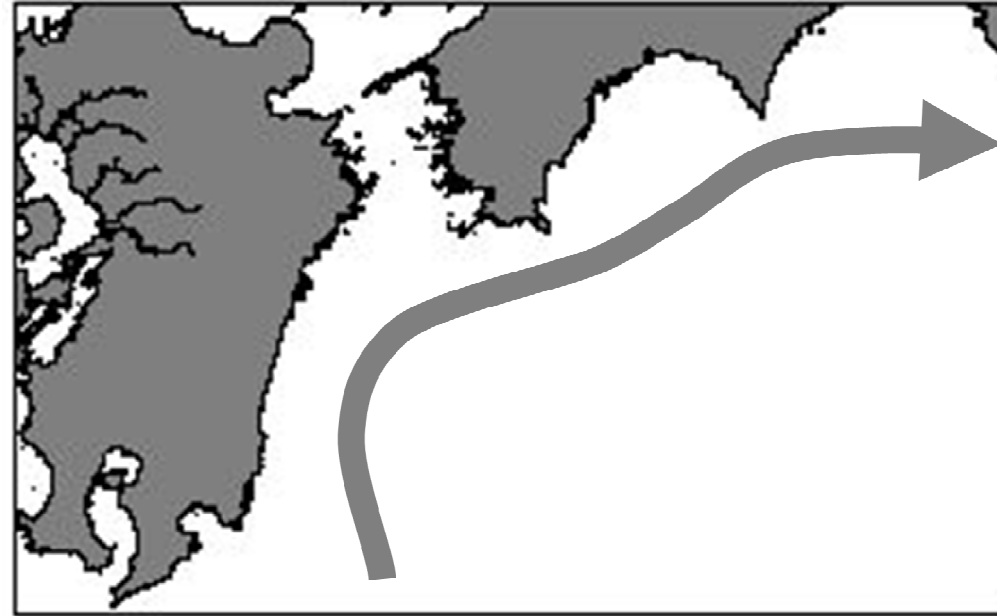
第28-10号 平成28年8月17日(水)発行  
大分県農林水産研究指導センター水産研究部 佐伯市上浦大字津井浦

## ●海況 ★ : 定地水温 (8/17)

8/16,8/17における沿岸定線観測水温の途中経過。



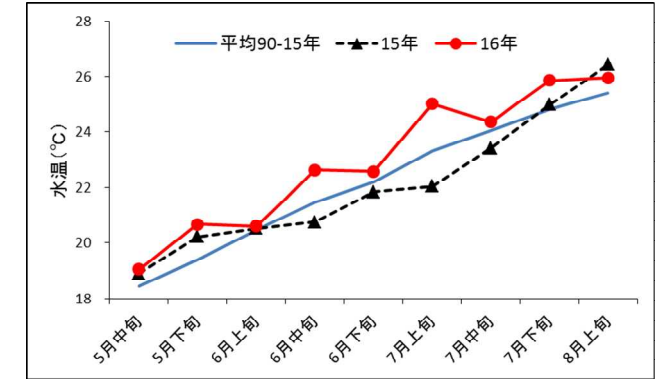
## ●黒潮情報(海上保安庁海洋速報第151号:8/8-8/15観測)



黒潮流軸位置(マイル)	
都井岬 ESE	足摺岬 S
55	30

黒潮は都井岬でかなり離岸、足摺岬でやや離岸、九州南東沖の黒潮内表面水温は30℃となっています。

## ● 定置水温(表面:℃) [佐伯湾奥]



### 「海況概要」(8月17日)

\* 8月上旬の水試地先(上浦)の定置水温(表面)は26.0℃で前年より0.6℃低めで平年より0.5℃高めでした。8月17日の表面水温は27.1℃となっています。

### 「漁況概要」(7月25日~8月7日)

県南まき網はマイワシ主体に187.5トンの水揚げ。前期間(7/11~7/24)と比較し、漁獲量全体が減少した(278.8トン→187.5トン)。一本釣りでは佐賀関でサバ類、鶴見でケンサキイカ、保戸島でイサキ主体の漁。刺し網では鶴見でエソ類主体の漁。タチウオこぎ釣り(臼杵)は1隻・1日あたりの漁獲量が21.9キロと前期間(27.0キロ)と比べ減少した。定置網は鶴見でキビナゴ、米水津でウルメイワシ、蒲江でマアジ主体の漁。

### 他県情報

宮崎県(8/4~8/10):期間中、日向灘の小・中型まき網は、61 統 1,471.3トン。  
(ウルメイワシ 881.0トン、マイワシ 531.2トン、カタクチイワシ 35.5トン他の水揚げ。)  
また、期間中の船曳パッチ網によるシラスの水揚げは6 統 1.7トン。  
高知県(8/2~8/8):対象期間における宿毛湾周辺海域の中型まき網漁は41 統 284.7トン。  
(サバ類 127.5トン、ウルメイワシ 95.7トン、カタクチイワシ 17.6トン、マアジ 14.2トン、キビナゴ 3.8トン、マルアジ 3.2トン他の水揚げ。)

### ※次回の発行予定について

次回速報は平成28年8月30日に発行する予定です。

● 漁況

28-10号

漁協TACシステム集計速報値・30魚種(佐賀関・鶴見・米水津・蒲江 期間 7/25～8/7)

単位:キロ

漁業種類	所属漁協名	隻・日あたり漁獲量	まいわし	うるめ	かたくち	まあじ	まるあじ	さば類	ぶり	ひらめ	めいたがれい	えそ類	たちうお	まだい	いさき	かます	とらふぐ	あんこ	かさこ類	かわはぎ類	きびな	まとうだい	めじな	いせえび	くるまえび	こういか類	あおりいか	けんさき	まだこ	なまこ類	あわび類	さざえ	総計(他魚種も含む)
小型底曳網漁業	鶴見 蒲江										13	2																					14
船びき網漁業	鶴見(一部底曳網を含む)					16						23	1	169		4				5													218
	米水津(一部底曳網を含む)				2,075																												2,075
大中型まき網漁業	鶴見(延べ水揚げ統数34)	1,240	20,748		10,170	10,194	132	9,994				446	3	68		54	9											505	3				52,328
中型まき網漁業	鶴見(延べ水揚げ統数25)	6,195	8,586	3,276	19,800	160			26																								31,848
	米水津(延べ水揚げ統数×)	×	102,648		630																												103,278
刺網漁業	鶴見 蒲江									45		57		7					3	22										49			188
定置網漁業	鶴見 米水津 蒲江			60		1,083		89	185	8		72	43	56					3	14			6										61
	佐賀関					5,120	1	7,609	7,088			2,070	514	1,841			3		17	11													24,507
一本釣り	鶴見 蒲江				3,191	22	1,009	1,190	2		26		1,278	1,733			4		116	1									3,646				12,297
	佐賀関					12																								42			726
その他の漁業種類	鶴見 米水津 蒲江				4,000						240								37	4									468		50	1,505	1,567
									7			782		2					29	4			3	20					590		62	608	671
総計			132,050	12,463	33,745	27,601	163	19,016	9,817	70	13	1,678	2,090	2,300	4,128	3,121	15	0	341	156	2,824	17	448	0	0	0	59	6,113	1,144	0	131	3,057	262,557

他漁協情報(期間:7/25～8/7)

単位:キロ

漁業種類	所属漁協名	期間	延べ出漁隻数	隻・日あたり漁獲量( )は先号漁獲量	まあじ	まるあじ	さば類	かたくち	うるめ	まいわし	ぶり	たちうお	まだい	いさき	とらふぐ	こういか類	その他	計
中型まき網	臼杵・津久見	7/25～8/7	×	×(481.8)	15,309		300	3,944										19,553
一本釣り	臼杵(タチ釣りのみ)	7/25～8/7	161隻	21.9(27.0)								3,525						3,525
	保戸島	7/25～8/7	*	*(*)	188						2,102		346	4,633			26	7,306

TACシステム集計値及び中部振興局農山漁村振興課水産班とりまとめ(一部は聞き取りによる概算データ)

「魚価」円/kg

漁業種類	魚種名	地区名	平均	高値	安値
釣り	タチウオ	臼杵	1,625	-	-
	ブリ	保戸島	300	-	-
	マダイ	保戸島	800	-	-
	マダイ	鶴見	772	-	-
	マアジ	鶴見	820	-	-
	ブリ・ハマチ	鶴見	329	-	-
	イサキ	鶴見	1,321	-	-
	マアジ	佐賀関	300	300g級(1尾あたり)	
	マサバ	佐賀関	600	700g級(1尾あたり)	
	ブリ	佐賀関	300	1kg級(1尾あたり)	
マダイ	佐賀関	1,000	1kg級(1尾あたり)		

漁業種類	魚種名	地区名	平均	高値	安値
定置網	マシ(マシ)	鶴見	569	-	-
	カワハギ	鶴見	437	-	-
潜水・採貝	アオリイカ	鶴見	1,000	-	-
	アワビ	鶴見	6,292	-	-
活魚	サザエ	鶴見	804	-	-
	クルマエビ	鶴見	-	-	-
	ヒラメ	鶴見	1,140	-	-

漁協支店からのTACシステムデータ、一部聞き取り

上記は最新単価もしくは期間平均単価