

# I 章 保健所の概況

## 1 沿革

### ◆ 東部保健所

- 昭和 8年 2月 別府簡易保険健康相談所として認可(逡信省)
- 19年10月 保健所統廃合のため大分県に移管 大分県別府保健所として発足  
(所在地) 別府市大字別府北町上1988の1 (職員数) 8人
- 22年 6月 衛生警察業務の保健所移管完了
- 24年 4月 厚生省規格C級保健所として発足
- 25年 3月 性病診療所設置
- 26年 4月 A級保健所に昇格
- 26年 8月 新庁舎落成 (所在地) 別府市大字別府2065の2外4筆
- 27年 2月 肢体不自由児療育指導相談所併設
- 27年 3月 野犬係留所竣工、県より移管 (所在地) 別府市野口原3088の26の4
- 27年 7月 優生保護相談所併設
- 33年 3月 野犬係留所を移転 (所在地) 別府市大字亀川字コヒロイ1741の1同1744の2
- 48年 6月 新庁舎落成移転 (所在地) 別府市大字鶴見字下田井14番地
- 56年 8月 野犬係留所用地別府市へ返還
- 平成 2年 3月 犬一時抑留所竣工 (所在地) 庁舎敷地内
- 9年 4月 中央保健所と名称変更。管内は日出支所及び大分郡支所を含む2市6町となる
- 17年 4月 別府県民保健福祉センターとなる。大分及び日出福祉事務所と統合
- 19年 3月 大分地域福祉課を廃止
- 20年 4月 東部保健所となる。国東保健所統合。日出保健支所廃止。由布保健支所は中部保健所へ管内市町村が別府市、杵築市、日出町、国東市、姫島村となる

### ◆ 旧別府県民保健福祉センター日出保健支所

- 昭和19年10月 日出保健所の開設 (所在地) 日出町日出
- 27年 8月 新庁舎新築移転 (所在地) 日出町二の丸
- 59年12月 大分県日出総合庁舎保健所棟の竣工移転 (所在地) 日出町仁王山3531-24
- 平成 9年 4月 中央保健所日出支所となる
- 17年 4月 別府県民保健福祉センター日出保健支所に名称変更
- 20年 3月 保健所の再編に伴い、別府県民保健福祉センターと統合し、日出保健支所を閉所する

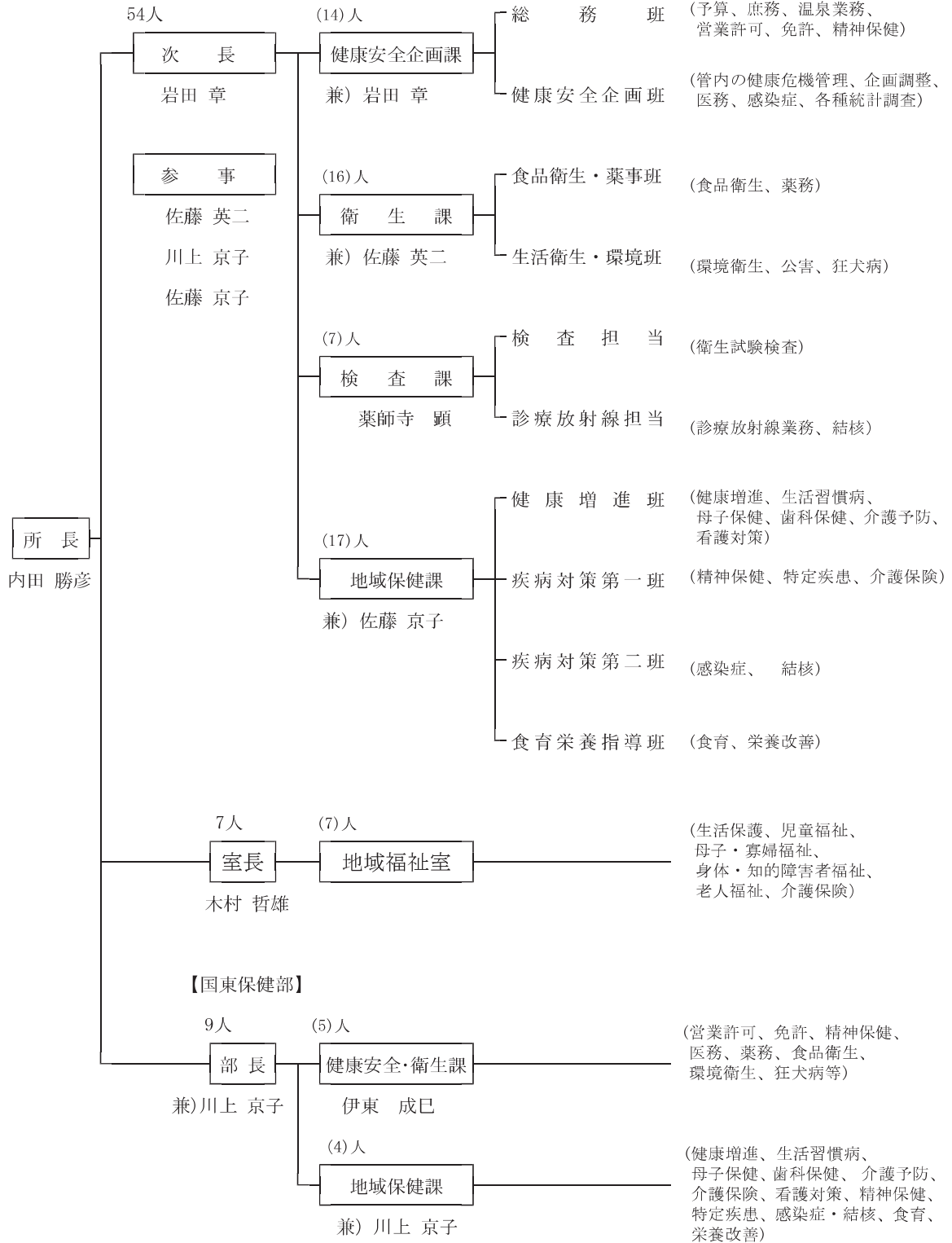
### ◆ 東部保健所国東保健部

- 昭和19年10月 国東保健所の開設
- 24年 4月 総務課及び衛生課の2課体制となる
- 26年 2月 庁舎増築工事着手
- 27年 7月 庁舎増築工事完了
- 35年 3月 野犬抑留所併設 (所在地) 国東町大字鶴川字三尾2269-2
- 46年 2月 国東総合庁舎完成に伴い移転
- 平成20年 3月 保健所の再編に伴い、別府県民保健福祉センターと統合する
- 平成20年 4月 東部保健所国東保健部となる

## 2 組織及び職員数

### (1) 組織図

平成28年4月1日現在



職員合計 71人

※上記( )内は、兼務職員及び5月1日採用の免許職を含めた人数

(2) 職員の配置状況

平成28年4月1日現在

	総 数	内 訳												
		事 務 職 員	医 師	薬 劑 師	獣 医 師	管 理 栄 養 士	診 療 放 射 線 技 師	臨 床 検 査 技 師	保 健 師	理 化 学	事 務 補 佐	技 師	動 物 管 理 技 術 員	業 務 技 師
総 数	71	21	1	8	4	5	3	4	17	5	0	1	2	0
東部保健所	所 長	1		1										
	副 所 長	0												
	次 長	1	1											
	参 事	2			1				1					
	健康安全企画課	13	11						1			1		
	衛 生 課	15			6	2				5			2	
	検 査 課	7						3	4					
	地 域 保 健 課	16					5			11				
	地 域 福 祉 室	7	7											
小 計	62	19	1	7	2	5	3	4	13	5	0	1	2	0
国東保健部	部 長	1							1					
	健康安全・衛生課	(11) 5			(2) 1			(3) 2	(4)				(2)	
	地 域 保 健 課	(5) 3					(5)							
小 計	(16) 9	0 2	0 0	(2) 1	0 2	(5) 0	(3) 0	(4) 0	0 4	0 0	0 0	0 0	(2) 0	0

※ ( ) は兼務職員数

### 3 定例業務

#### < 東部保健所 >

平成28年4月1日現在

業 務 内 容	曜日	受付時間	備考
精神保健福祉相談(心の健康・もの忘れ相談)	第2水曜・第4火曜	14:00～15:30	電話予約
エ イ ズ 検 査	第1・第3月曜	13:00～16:00	電話予約
肝 炎 検 査	第1月曜	9:00～11:00	電話予約
骨 髄 バ ン ク 登 録 受 付	随 時		電話予約
依 頼 食 品 検 査	毎週月曜		予約制
検 便	毎週月曜	9:00～11:30	
猫 の 引 き 取 り	毎週火曜	14:00～15:00	

#### < 日出出張サービス > (日出総合庁舎内)

平成28年4月1日現在

業 務 内 容	曜日	受付時間	備考
食 品 衛 生 相 談 所	毎週火曜・木曜	9:30～16:00	
猫 の 引 き 取 り	第4木曜	11:00～12:00	

#### < 国東保健部 >

平成28年4月1日現在

業 務 内 容	曜日	受付時間	備考
精神保健福祉相談(一般・老人・認知症)	第2火曜	13:30～15:00	電話予約
検 便	第3火曜	9:00～10:30	
猫 の 引 き 取 り	第2火曜	11:00～12:00	

## Ⅱ章 管内の概況

### 1 概要

当保健所は、東部保健所、地域福祉室及び国東保健部からなり、管内は、大分県の東海岸のほぼ中央から北東部に位置している。

東部保健所では、別府市、杵築市、日出町の2市1町を、また国東保健部では、国東市、姫島村の1市1村を所管し、保健・衛生業務を行っている。

地域福祉室においては、別府市、杵築市、国東市、日出町、姫島村の3市1町1村を所管し、福祉業務を行っている。

東部保健所の所管する別府市は、面積125.34km<sup>2</sup> 人口120,869人で、海、山、高原の豊かな自然と温暖な気候、豊富な湧出量を誇る温泉に恵まれ、県内外から、年間約800万人の観光客が訪れている。また、市内の大学では、世界各国から多くの留学生が学び生活しており、日本を代表する国際観光温泉文化都市である。

杵築市は、総面積280.08km<sup>2</sup>、総人口30,034人、日出町は、総面積73.32km<sup>2</sup>、総人口27,938人で、みかん、茶、チリメン及び牛などを中心に農林水産業の振興が図られてきた地域であるが、大分空港へのアクセス等地理的条件の良さから企業の集積が進むとともに、城下町等の歴史的景観を色濃く残し、多くの文化財を今に受け継いでいる。

国東市は、総面積318.08km<sup>2</sup>、総人口28,965人、姫島村は、総面積6.98km<sup>2</sup>、総人口1,975人で、椎茸や小ねぎ、太刀魚、車えびなどを中心に農林水産業の振興が図られるとともに、県の空の玄関口である大分空港を抱え、多くの企業が立地している。かつて、六郷満山の仏教文化が開いた国東半島の東半分の地域で、多くの史跡や伝統行事を今に受け継いでいる。

地域福祉室が所管する別府市、杵築市、国東市、日出町及び姫島村の総面積は803.80km<sup>2</sup>、総人口209,781人となっているが、所掌業務のうち生活保護については、日出町、姫島村のみを所管している。

資料：人口は、県統計調査課「毎月流動人口調査（平成27年10月1日現在）」

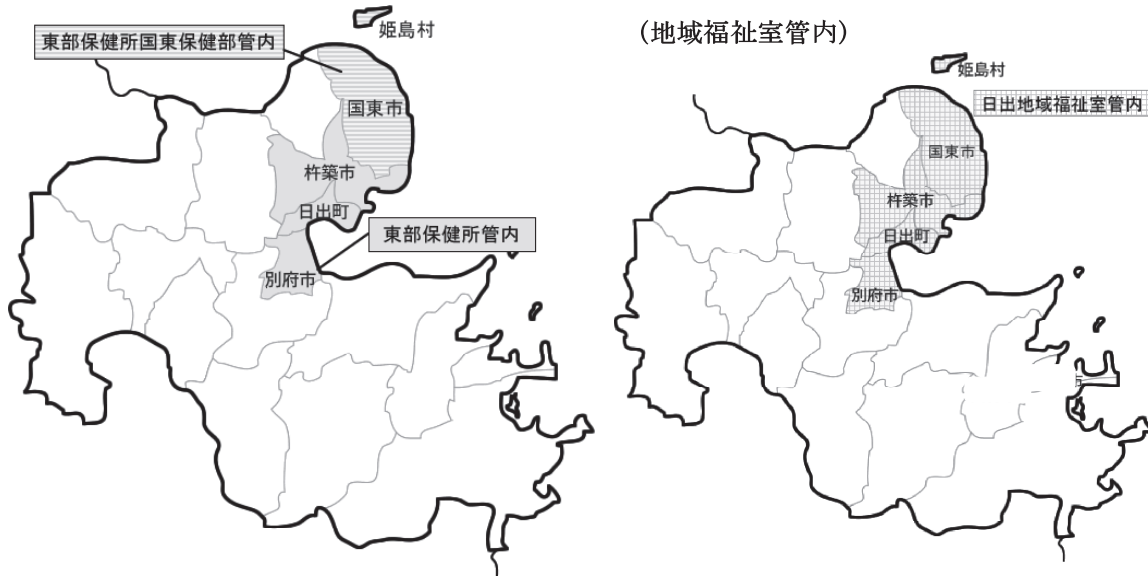
面積は、国土地理院「平成27年全国都道府県市区町村別面積調」

## 2 管内図

平成28年4月1日現在

所 属	所 管 市 町 村
東 部 保 健 所	別府市・杵築市・日出町
東 部 保 健 所 地 域 福 祉 室	別府市・杵築市・日出町・国東市・姫島村
東 部 保 健 所 国 東 保 健 部	国東市・姫島村

### (1) 保健所管内



## 3 管内人口、世帯数等

### (1) 管内人口、世帯数及び面積

平成27年10月1日現在

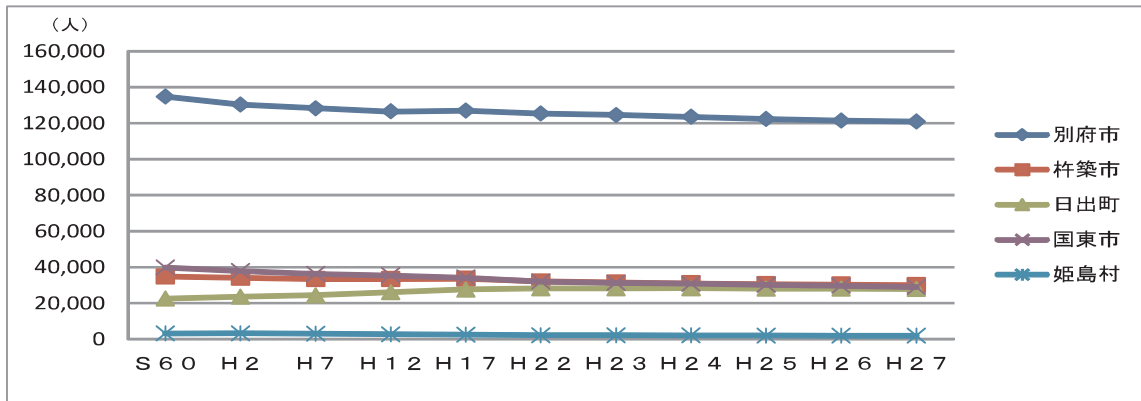
区 分	世 帯 数	総 人 口			面 積 k m <sup>2</sup>	人口密度 人口/k m <sup>2</sup>
		総 数	男	女		
大 分 県	498,661	1,164,703	551,228	613,475	6,340.71	183.7
管 内 計	92,743	209,781	97,619	112,162	803.80	261.0
別 府 市	56,129	120,869	55,179	65,690	125.34	964.3
杵 築 市	12,170	30,034	14,389	15,645	280.08	107.2
日 出 町	11,020	27,938	13,262	14,676	73.32	381.0
国 東 市	12,523	28,965	13,871	15,094	318.08	91.1
姫 島 村	901	1,975	918	1,057	6.98	283.0

注：管内人口の総数及び高齢化率の分母には、年齢不詳の者を含む。

資料：人口・世帯数は、県統計調査課「毎月流動人口調査（平成27年10月1日現在）」

面積は、国土地理院「平成27年全国都道府県市区町村別面積調」

(2) 人口の推移



(単位：人)

	S60	H2	H7	H12	H17	H22	H23	H24	H25	H26	H27
別府市	134,775	130,334	128,255	126,523	126,959	125,385	124,549	123,477	122,356	121,422	120,869
杵築市	34,816	34,095	33,370	33,363	33,567	32,083	31,487	31,010	30,508	30,312	30,034
日出町	22,564	23,589	24,433	26,142	27,640	28,221	28,227	28,329	28,072	28,017	27,938
国東市	39,784	37,771	36,253	35,425	34,206	32,002	31,277	30,792	30,190	29,623	28,965
姫島村	3,261	3,268	2,996	2,761	2,469	2,189	2,164	2,088	2,043	2,004	1,975

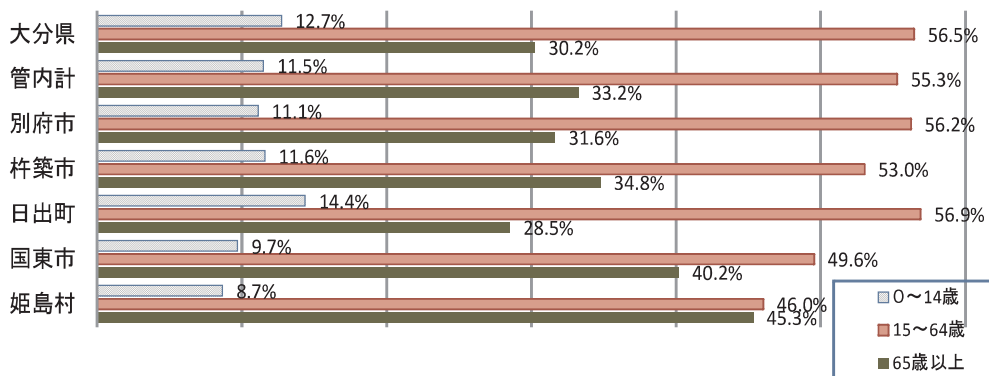
資料：県統計調査課「毎月流動人口調査（平成27年10月1日現在）」

4 年齢3区分別人口割合

平成27年10月1日現在

	実数(人)			割合(%)		
	0～14歳	15～64歳	65歳以上	0～14歳	15～64歳	65歳以上
大分県	148,356	657,472	352,048	12.7	56.5	30.2
管内計	23,924	115,057	69,167	11.5	55.3	33.2
別府市	13,444	67,972	38,229	11.1	56.2	31.6
杵築市	3,482	15,928	10,443	11.6	53.0	34.8
日出町	4,014	15,895	7,963	14.4	56.9	28.5
国東市	2,813	14,353	11,637	9.7	49.6	40.2
姫島村	171	909	895	8.7	46.0	45.3

年齢区分別人口割合 (H27. 10. 1現在)



資料：県統計調査課「毎月流動人口調査（平成27年10月1日現在）」

## 5 人口動態

### (1) 人口動態総覧 (実数・率)

平成26年

	年次	日本人人口 (※1)	出 生		死 亡		自 然 増 加		乳 児 死 亡		
			実 数	率 [人口千対]	2,500g 未満[再掲]	実 数	率 [人口千対]	実 数	率 [人口千対]	実 数	率 [出生千対]
全 国	21	125,820,000	1,070,035	8.5		1,141,865	9.1	△ 71,830	△ 0.6	2,556	2.4
	22	126,381,728	1,071,304	8.5		1,197,012	9.5	△ 125,708	△ 1.0	2,450	2.3
	23	126,180,000	1,050,806	8.3		1,253,066	9.9	△ 202,260	△ 1.6	2,463	2.3
	24	125,957,000	1,037,231	8.2		1,256,359	10.0	△ 219,128	△ 1.7	2,289	2.2
	25	125,704,000	1,029,816	8.2		1,268,436	10.1	△ 238,620	△ 1.9	2,185	2.1
	26	125,431,000	1,003,539	8.0		1,273,004	10.1	△ 269,465	△ 2.1	2,080	2.1
大分県	21	1,190,349	9,961	8.4	936	12,528	10.5	△ 2,567	△ 2.2	27	2.7
	22	1,187,599	10,072	8.5	958	12,988	10.9	△ 2,916	△ 2.5	27	2.7
	23	1,182,558	9,988	8.4	885	13,806	11.7	△ 3,818	△ 3.2	32	3.2
	24	1,178,000	9,650	8.2	880	14,050	11.9	△ 4,400	△ 3.7	24	2.5
	25	1,170,000	9,605	8.2	892	13,874	11.9	△ 4,269	△ 3.6	18	1.9
	26	1,163,000	9,279	8.0	498	14,065	12.1	△ 4,786	△ 4.1	21	2.3
管 内	21	219,788	1,692	7.7	168	2,615	11.9	△ 923	△ 4.2	6	3.5
	22	215,793	1,638	7.6	149	2,673	12.4	△ 1,035	△ 4.8	6	3.7
	23	213,617	1,623	7.6	151	2,878	13.5	△ 1,255	△ 5.9	6	3.7
	24	211,609	1,556	7.4	154	2,908	13.5	△ 1,352	△ 6.4	3	1.9
	25	209,082	1,507	7.2	148	2,828	13.5	△ 1,321	△ 6.3	3	2.0
	26	207,291	1,468	7.1	130	2,797	13.5	△ 1,329	△ 6.4	3	2.0
別府市	21	124,083	958	7.7	101	1,360	11.0	△ 402	△ 3.2	2	2.1
	22	121,722	944	7.8	82	1,424	11.7	△ 480	△ 3.9	1	1.1
	23	120,886	925	7.7	87	1,506	12.5	△ 581	△ 4.8	4	4.3
	24	119,814	876	7.3	85	1,550	12.9	△ 674	△ 5.6	2	2.3
	25	118,693	900	7.6	83	1,511	12.7	△ 611	△ 5.1	2	2.2
	26	117,759	863	7.3	66	1,489	12.6	△ 626	△ 5.3	2	2.3
杵築市	21	32,630	278	8.5	25	455	13.9	△ 177	△ 5.4	1	3.6
	22	31,983	258	8.1	27	432	13.5	△ 174	△ 5.4	1	3.9
	23	31,387	231	7.4	18	456	14.5	△ 225	△ 7.2	1	4.3
	24	30,910	241	7.8	28	453	14.7	△ 212	△ 6.9	-	-
	25	30,408	205	6.7	26	454	14.9	△ 249	△ 8.2	-	-
	26	30,212	227	7.5	33	480	15.9	△ 253	△ 8.4	1	4.4
日出町	21	28,133	251	8.9	25	253	9.0	△ 2	△ 0.1	1	4.0
	22	28,037	243	8.7	24	262	9.3	△ 19	△ 0.7	1	4.1
	23	28,043	263	9.4	33	302	10.8	△ 39	△ 1.4	-	-
	24	28,145	240	8.5	21	302	10.7	△ 62	△ 2.2	1	4.2
	25	27,888	248	8.9	24	310	11.1	△ 62	△ 2.2	1	4.0
	26	27,833	232	8.3	18	288	10.3	△ 56	△ 2.0	-	-
国東市	21	32,703	187	5.7	15	512	15.7	△ 325	△ 9.9	2	10.7
	22	31,862	182	5.7	15	514	16.1	△ 332	△ 10.4	2	11.0
	23	31,137	191	6.1	11	590	18.9	△ 399	△ 12.8	1	5.2
	24	30,652	183	6.0	18	563	18.4	△ 380	△ 12.4	-	-
	25	30,050	147	4.9	14	522	17.4	△ 375	△ 12.5	-	-
	26	29,483	136	4.6	12	511	17.3	△ 375	△ 12.7	-	-
姫島村	21	2,239	18	8.0	2	35	15.6	△ 17	△ 7.6	-	-
	22	2,189	11	5.0	1	41	18.7	△ 30	△ 13.7	-	-
	23	2,164	13	6.0	2	24	11.1	△ 11	△ 5.1	-	-
	24	2,088	16	7.7	2	40	19.2	△ 24	△ 11.5	-	-
	25	2,043	7	3.4	1	31	15.2	△ 24	△ 11.7	-	-
	26	2,004	10	5.0	1	29	14.5	△ 19	△ 9.5	-	-

資料：厚生労働省「人口動態統計」

※1：県福祉保健企画課算出、「推計人口」を記載。



平成26年

	年次	新生児死亡		死産		周産期死		婚姻		離婚		合計 特殊 出生率
		実数	率 [出生千対]	実数	率 [出産千対]	実数	率 [出産千対]	実数	率 [人口千対]	実数	率 [人口千対]	
全 国	21	1,254	1.2	27,005	24.6	4,519	4.2	707,734	5.6	253,353	2.01	1.37
	22	1,167	1.1	26,560	24.2	4,515	4.2	700,214	5.5	251,378	1.99	1.39
	23	1,147	1.1	25,751	23.9	4,315	4.1	661,895	5.2	235,719	1.87	1.39
	24	1,065	1.0	24,800	23.4	4,133	4.0	668,869	5.3	235,406	1.87	1.41
	25	1,026	1.0	24,102	22.9	3,862	3.7	660,613	5.3	231,383	1.84	1.43
	26	952	0.9	23,524	22.9	3,750	3.7	643,749	5.1	222,107	1.77	1.42
大分県	21	15	1.5	282	27.5	46	4.6	6,136	5.2	2,378	2.00	1.50
	22	13	1.3	312	30.0	52	5.1	6,076	5.1	2,314	1.95	1.56
	23	16	1.6	301	29.3	43	4.3	5,667	4.8	2,110	1.78	1.55
	24	9	0.9	269	27.1	36	3.7	5,652	4.8	2,187	1.86	1.53
	25	10	1.0	274	27.7	42	4.4	5,724	4.9	2,179	1.86	1.56
	26	10	1.1	257	27.0	31	3.3	5,391	4.6	2,004	1.72	1.57
管 内	21	3	1.8	50	28.7	4	2.4	1,064	4.8	452	2.06	1.32
	22	-	-	39	23.3	8	4.9	1,021	4.7	432	2.00	1.32
	23	4	2.5	51	30.5	5	3.1	985	4.6	406	1.90	1.34
	24	1	0.6	53	32.9	9	5.8	986	4.7	379	1.79	1.44
	25	1	0.7	46	29.6	6	4.0	993	4.7	378	1.81	1.39
	26	2	1.4	45	29.7	5	3.4	969	4.7	354	1.71	1.40
別府市	21	1	1.0	28	28.4	1	1.0	641	5.2	294	2.37	1.20
	22	-	-	29	29.8	4	4.2	613	5.0	279	2.29	1.20
	23	3	3.2	30	31.4	4	4.3	580	4.8	258	2.13	1.20
	24	1	1.1	34	37.4	7	7.9	554	4.6	248	2.07	1.34
	25	1	1.1	28	30.2	4	4.4	591	5.0	231	1.95	1.29
	26	1	1.2	34	37.9	4	4.6	598	5.1	229	1.94	1.31
杵築市	21	-	-	6	21.1	-	-	157	4.8	53	1.62	1.60
	22	-	-	4	15.3	-	-	155	4.8	57	1.78	1.62
	23	1	4.3	7	29.4	1	4.3	140	4.5	50	1.59	1.71
	24	-	-	6	24.3	1	4.1	161	5.2	39	1.26	1.66
	25	-	-	7	33.0	-	-	146	4.8	45	1.48	1.66
	26	1	4.4	5	21.6	1	4.4	133	4.4	49	1.62	1.67
日出町	21	-	-	10	38.3	1	4.0	129	4.6	58	2.06	1.56
	22	-	-	4	16.2	3	12.2	137	4.9	45	1.61	1.52
	23	-	-	6	22.3	-	-	141	5.0	58	2.07	1.54
	24	-	-	12	47.6	1	4.1	152	5.4	45	1.60	1.55
	25	-	-	9	35.0	2	8.0	136	4.9	53	1.90	1.55
	26	-	-	4	16.9	-	-	119	4.3	42	1.51	1.60
国東市	21	2	10.7	5	26.0	2	10.7	131	4.0	44	1.35	1.50
	22	-	-	2	10.9	1	5.5	109	3.4	50	1.57	1.45
	23	-	-	8	40.2	-	-	114	3.7	37	1.19	1.55
	24	-	-	1	5.4	-	-	110	3.6	44	1.44	1.64
	25	-	-	1	6.8	-	-	115	3.8	44	1.46	1.55
	26	-	-	2	14.5	-	-	117	4.0	31	1.05	1.50
姫島村	21	-	-	1	52.6	-	-	6	2.7	3	1.34	3.16
	22	-	-	-	-	-	-	7	3.2	1	0.46	2.35
	23	-	-	-	-	-	-	10	4.6	3	1.39	2.72
	24	-	-	-	-	-	-	9	4.3	3	1.44	2.49
	25	-	-	1	125.0	-	-	5	2.4	5	2.45	2.67
	26	-	-	-	-	-	-	2	1.0	3	1.50	4.50

資料：厚生労働省「人口動態統計」、管内及び各市町村の合計特殊出生率は、県福祉保健企画課調べ

注1：合計特殊出生率は15～49歳の1人の女子の年齢別出生率を合計したもので、1人の女子が仮にその年次の年齢別出生率で一生の間に産むとしたときの平均子ども数に相当する。人口を維持するには2.07以上必要とされている。

注2：合計特殊出生率の管内及び各市町村の数値は、その年次を含む前5年間の平均値である。

## (2) 主要死因別死亡数、死亡率（人口10万対）

平成26年

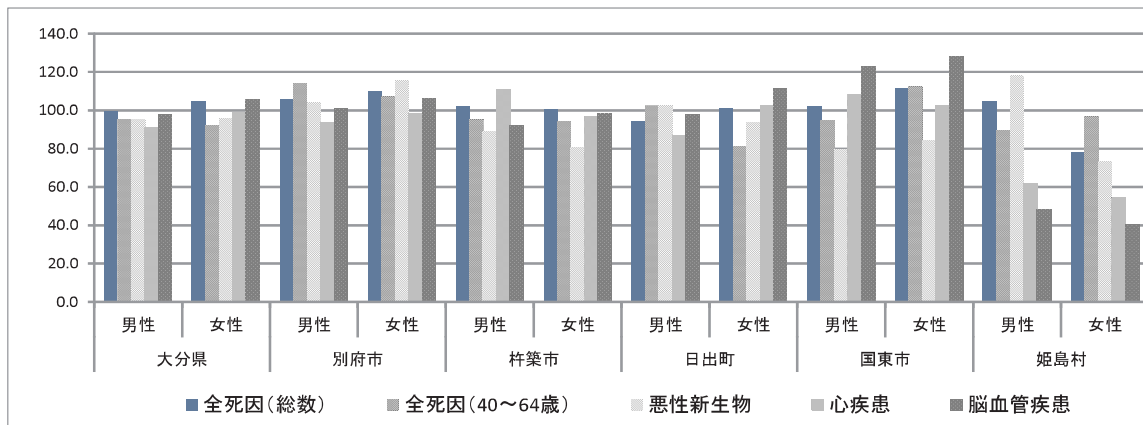
		全国	大分県	管内		別府市		杵築市		日出町		国東市		姫島村	
		率	率	実数	死亡率	実数	死亡率	実数	死亡率	実数	死亡率	実数	死亡率	実数	死亡率
総数	H25	1009.1	1185.8	2828	1352.6	1511	1273.0	454	1493.0	310	1111.6	522	1737.1	31	1517.4
	H26	1014.9	1209.4	2797	1349.3	1489	1264.4	480	1588.8	288	1034.7	511	1733.2	29	1447.1
結核	H25	1.7	2.2	6	2.9	2	1.7	-	0.0	1	3.6	3	10.0	-	0.0
	H26	1.7	1.5	-	0.0	-	0.0	-	0.0	-	0.0	-	0.0	-	0.0
悪性新生物	H25	290.1	307.0	725	346.8	415	349.6	97	319.0	77	276.1	126	419.3	10	489.5
	H26	293.5	329.8	751	362.3	429	364.3	116	384.0	90	323.4	103	349.4	13	648.7
糖尿病	H25	11.0	11.1	24	11.5	19	16.0	1	3.3	2	7.2	2	6.7	-	0.0
	H26	10.9	11.2	18	8.7	11	9.3	3	9.9	4	14.4	-	0.0	-	0.0
高血圧性疾患	H25	5.7	8.3	15	7.2	7	5.9	2	6.6	2	7.2	4	13.3	-	0.0
	H26	5.5	7.4	29	14.0	12	10.2	4	13.2	8	28.7	5	17.0	-	0.0
心疾患	H25	156.4	174.0	402	192.3	197	166.0	78	256.5	45	161.4	81	269.6	1	48.9
	H26	157.0	176.8	407	196.3	195	165.6	76	251.6	45	161.7	88	298.5	3	149.7
脳血管性疾患	H25	94.1	116.3	275	131.5	123	103.6	52	171.0	35	125.5	64	213.0	1	48.9
	H26	91.1	110.2	263	126.9	139	118.0	42	139.0	29	104.2	50	169.6	3	149.7
大動脈瘤及び解離	H25	12.8	12.7	35	16.7	26	21.9	3	9.9	2	7.2	3	10.0	1	48.9
	H26	13.1	13.4	27	13.0	19	16.1	2	6.6	5	18.0	1	3.4	-	0.0
肺炎	H25	97.8	125.4	305	145.9	169	142.4	42	138.1	24	86.1	69	229.6	1	48.9
	H26	95.4	124.0	260	125.4	142	120.6	42	139.0	13	46.7	62	210.3	1	49.9
慢性閉塞性肺疾患	H25	13.1	18.5	54	25.8	29	24.4	5	16.4	7	25.1	12	39.9	1	48.9
	H26	12.9	19.6	59	28.5	41	34.8	9	29.8	2	7.2	7	23.7	-	0.0
喘息	H25	1.4	1.5	3	1.4	3	2.5	-	0.0	-	0.0	-	0.0	-	0.0
	H26	1.2	1.5	6	2.9	4	3.4	1	3.3	-	0.0	1	3.4	-	0.0
肝疾患	H25	12.7	13.2	25	12.0	15	12.6	2	6.6	3	10.8	5	16.6	-	0.0
	H26	12.5	12.8	25	12.1	12	10.2	6	19.9	5	18.0	2	6.8	-	0.0
腎不全	H25	19.9	22.4	53	25.3	31	26.1	8	26.3	4	14.3	10	33.3	-	0.0
	H26	19.8	24.3	64	30.9	42	35.7	11	36.4	4	14.4	7	23.7	-	0.0
老衰	H25	55.4	61.2	100	47.8	36	30.3	29	95.4	15	53.8	20	66.6	-	0.0
	H26	60.1	63.0	113	54.5	48	40.8	24	79.4	14	50.3	27	91.6	-	0.0
不慮の事故	H25	31.4	44.4	109	52.1	56	47.2	17	55.9	14	50.2	21	69.9	1	48.9
	H26	31.1	41.6	101	48.7	60	51.0	23	76.1	5	18.0	12	40.7	1	49.9
自殺	H25	20.7	21.8	52	24.9	23	19.4	11	36.2	6	21.5	11	36.6	1	48.9
	H26	19.5	17.6	32	15.4	21	17.8	6	19.9	1	3.6	4	13.6	-	0.0
その他	H25	185.1	245.8	645	308.5	360	303.3	107	351.9	73	261.8	91	302.8	14	685.3
	H26	189.7	254.4	642	309.7	314	266.6	115	380.6	63	226.4	142	481.6	8	399.2

資料：平成26年人口動態調査都道府県標準結果（大分県福祉保健部）

注：率は人口10万対

(3) 標準化死亡比 (平成22～26年の平均)

		全死因 (総数)	全死因 (40～64 歳)	悪性新生物	心疾患	脳血管疾患
大分県	男性	99.1	95.3 **	95.2 **	91.1 **	97.9
	女性	104.4 **	91.8 **	95.7 **	98.9	105.6 **
別府市	男性	105.4 **	113.9 **	103.9	93.2	100.7
	女性	109.5 **	107.1	115.5 **	98.1	106.1
杵築市	男性	102.2	95.1	88.7 *	111.1	91.9
	女性	100.2	94.1	80.6 **	96.8	98.1
日出町	男性	94.3	102.4	102.1	86.8	97.5
	女性	100.9	81.2	93.5	102.3	111.4
国東市	男性	101.8	94.7	79.6 **	108.2	122.9 *
	女性	111.4 **	112.3	84.3 **	102.2	127.9 **
姫島村	男性	104.7	89.3	118.1	61.6	48.3
	女性	78.1 *	96.5	73.3	54.3	40.2



注 : 1) 標準化死亡比 (SMR) は、各地域の年齢階級別人口と全国の年齢階級別死亡率により算出された各地域の期待死亡数と、その地域の実際の死亡数との比を示す。

主に小地域の比較に用いられ、全国を100 (基準値) として、100より大きいということは、その地域の死亡状況は全国より悪く、100より小さいということは、全国より良いということを意味する。

2) \*は5%の危険率で有意差がある、\*\*は1%の危険率で有意差があることを示す。

資料：福祉保健企画課「大分県健康指標計算システム」