

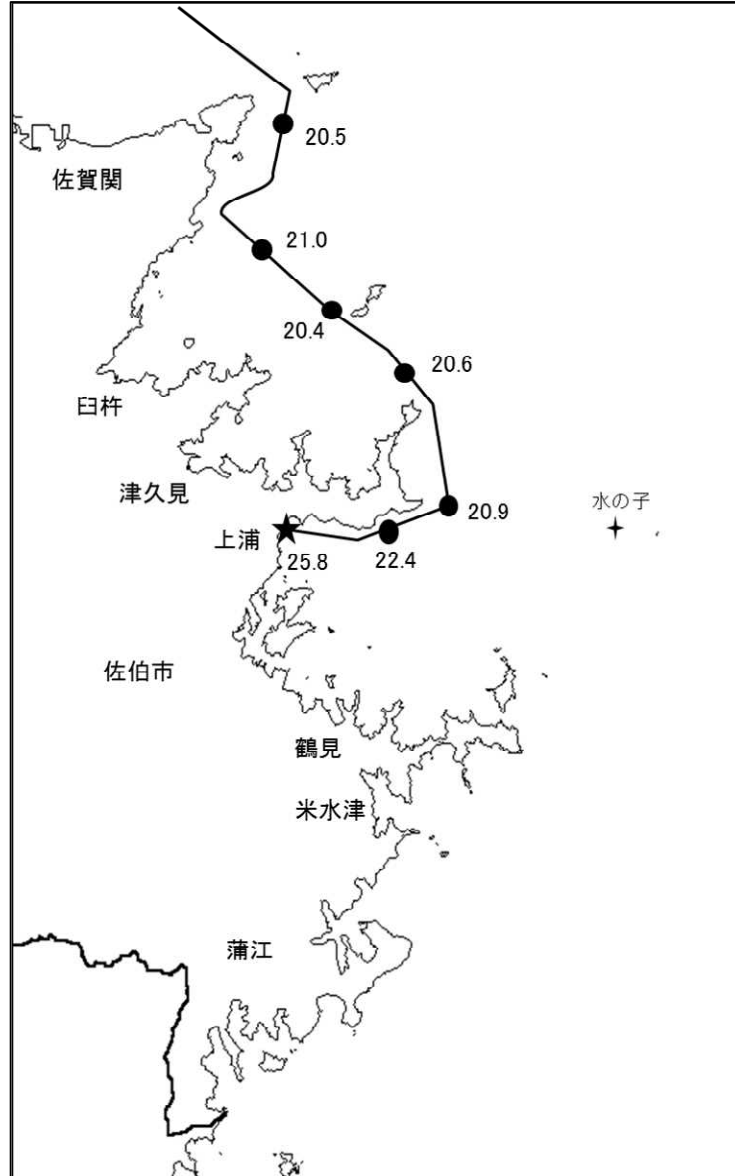
大分県豊後水道漁海況速報（短期）

28-7号

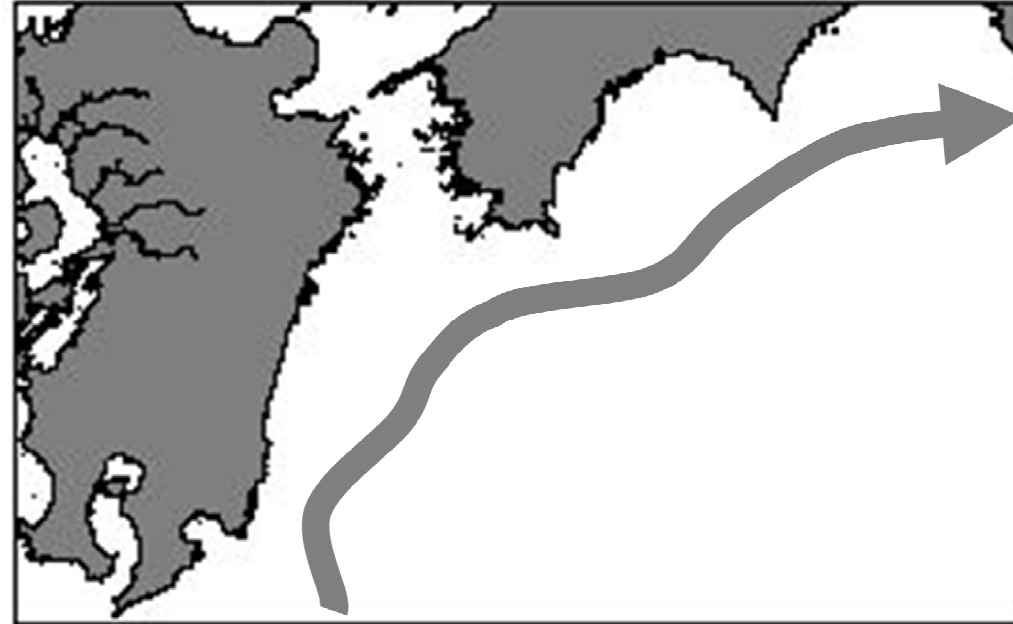
第28-7号 平成28年7月4日(月)発行
大分県農林水産研究指導センター水産研究部 佐伯市上浦大字津井浦

●海況 ★ : 定地水温 (7/4)

調査船北上時水温



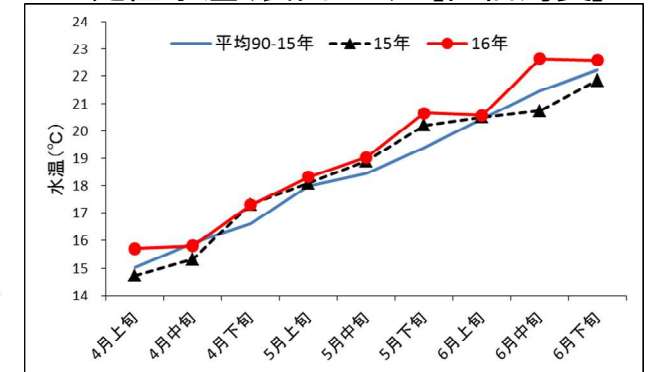
●黒潮情報(海上保安庁海洋速報第121号:6/26-7/3 観測)



黒潮流軸位置(マイル)	
都井岬 E	足摺岬 S
35	30

黒潮は都井岬でやや離岸傾向。足摺岬でもやや離岸傾向。九州南東沖の黒潮内表面水温は28℃となっています。

● 定置水温(表面:℃) [佐伯湾奥]



「海況概要」(7月4日)

* 6月下旬の水試地先(上浦)の定置水温(表面)は22.6℃で前年より0.7℃高めで平年より0.4℃高めでした。7月4日の表面水温は25.8℃となっています。

「漁況概要」(6月13日~6月26日)

県南まき網はマイワシ主体に **203.2トン**の水揚げ。前期間(5/30~6/12)と比較し、漁獲量全体が減少した(351.3トン→203.2トン)。小型底びき網(鶴見・蒲江)では鶴見で**メイタガレイ**、蒲江で**エソ類**主体の漁。一本釣りでは佐賀関で**ブリ**、鶴見で**マアジ**、保戸島で**イサキ**主体の漁。刺し網では鶴見で**ヒラメ・エソ類**、蒲江で**カワハギ類**主体の漁。タチウオこぎ釣り(臼杵)は1隻・1日あたりの漁獲量が**50.9キロ**と前期間(57.3キロ)と比べ減少した。定置網は鶴見で**マアジ**、米水津で**カタクチイワシ**、蒲江で**マアジ・カタクチイワシ**主体の漁。

他県情報

宮崎県(6/23~6/29):期間中、日向灘の小・中型まき網は、61 統 1,347.5トン。
(マイワシ 1,126.6トン、カタクチイワシ 60.4トン、サバ類、50.4トン、ウルメイワシ 13.4トン、キビナゴ 10.0トン他の水揚げ。)
また、期間中の船曳パッチ網によるシラスの水揚げは、5 統 1.9トン。
高知県(6/21~6/27):対象期間における宿毛湾周辺海域の中型まき網漁は 11 統 157.1トン。
(カタクチイワシ 148.0トン、マアジ 2.0トン、マルアジ 0.2トン他の水揚げ。)

※次回の発行予定について

次回速報は平成28年7月15日に発行する予定です。

● 漁況

28-7号

漁協TACシステム集計速報値・30魚種(佐賀関・鶴見・米水津・蒲江 期間 6/13~6/26)

単位:キロ

漁業種類	所属漁協名	隻・日あたり漁獲量	まいわし	うるめ	かたうち	まあじ	まるあじ	さば類	ぶり	ひらめ	めいたがれい	えそ類	たちうお	まだい	いさき	かます	とらふぐ	あんこう	かさご類	かわはぎ類	きびなご	まとうだい	めじな	いせえび	くるまえび	こういか類	あおりいか	けんさき	まだこ	なまこ類	あわび類	さざえ	総計(他魚種も含む)	
小型底曳網漁業	鶴見 蒲江									11	236	188		357			6	73	2	6		10			97	5							1,044	
船びき網漁業	鶴見(一部底曳網を含む) 米水津(一部底曳網を含む)				1,096		2					20	7	179						3													1,306	
大中型まき網漁業	鶴見(延べ水揚げ統数28)	1,771	17,099		13,230	14,895	296	3,373				43	155	203		26											1	266					49,585	
中型まき網漁業	鶴見(延べ水揚げ統数17)	6,358	43,812	588	51,210	4,411		8,059																									108,080	
	米水津(延べ水揚げ統数×)	×	34,608																														34,608	
	蒲江(延べ水揚げ統数×)	×	10,920											8																			10,928	
刺網漁業	鶴見 蒲江				2					179		183		98	14			1	9	50		7	8				4		11				566	
定置網漁業	鶴見 米水津 蒲江		150	90	4,447			28	292	22			1	44	109	83			99	151						30	44	7					5,698	
	佐賀関		12	9,443	27,279	1,955	140	116	228	148		76		124	132	928			96	376	16	308				88	308						41,773	
	鶴見	94	1,122	3,385	3,104			65	461	1				58	13	437			35	18		105				13	42	4					8,956	
一本釣り	鶴見 蒲江				2,943	117	276	108	7,173	6	3		2,310	624	2,990			52	8														17,828	
	佐賀関				2,943	117	276	108	7,173	6	3		2,310	624	2,990			52	8															17,828
	鶴見				22			130	2				80	1,379	2,217			208	4			1	131										7,895	
	蒲江				40			13						75	210			168	3			6	76										691	
その他の漁業種類	鶴見 米水津 蒲江				7,001	49	134					204							31	2							4	281		111	1,973		2,137	
	鶴見				7,001	49	134					204							31	2							4	281		111	1,973		2,137	
	米水津																																8,713	
	蒲江											711			3				10									221					576	
総計			106,545	11,303	99,415	43,366	604	12,158	8,760	395	239	1,509	2,552	3,156	5,688	1,474	12	79	483	363	545	46	740	0	103	5	135	742	552	0	146	3,522	304,634	

他漁協情報(期間:5/30~6/12)

単位:キロ

漁業種類	所属漁協名	期間	延べ出漁隻数	隻・日あたり漁獲量()は先号漁獲量	まあじ	まるあじ	さば類	かたうち	うるめ	まいわし	ぶり	たちうお	まだい	いさき	とらふぐ	こういか類	その他	計
中型まき網	臼杵・津久見	6/13~6/26	×	×		6,800												6,800
一本釣り	臼杵(夕チ釣りのみ)	6/13~6/26	151隻	50.9(57.3)								7,690						7,690
	保戸島	6/13~6/26	*	*(*)	418						2,132			335	2,478		35	5,398

TACシステム集計値及び中部療養局農山漁村振興課水産班とりまとめ(一部は聞き取りによる概算データ)

「魚価」円/kg

漁業種類	魚種名	地区名	平均	高値	安値
釣り	タチウオ	臼杵	3,195	-	-
	ブリ	保戸島	300	-	-
	マダイ	保戸島	700	-	-
	マダイ	鶴見	849	-	-
	マアジ	鶴見	796	-	-
	ブリ・ハマチ	鶴見	401	-	-
	イサキ	鶴見	1,287	-	-
	マアジ	佐賀関	300	300g級(1尾あたり)	
	マサバ	佐賀関	1,200	700g級(1尾あたり)	
	ブリ	佐賀関	350	1kg級(1尾あたり)	
マダイ	佐賀関	1,000	1kg級(1尾あたり)		

漁業種類	魚種名	地区名	平均	高値	安値
定置網	マアジ(センゴ)	鶴見	239	-	-
	カワハギ	鶴見	260	-	-
	アオリイカ	鶴見	1,242	-	-
潜水・探貝	アワビ	鶴見	5,223	-	-
	サザエ	鶴見	698	-	-
活魚	クルマエビ	鶴見	7,024	-	-
	ヒラメ	鶴見	1,037	-	-

漁協支店からのTACシステムデータ、一部聞き取り

上記は最新単価もしくは期間平均単価