

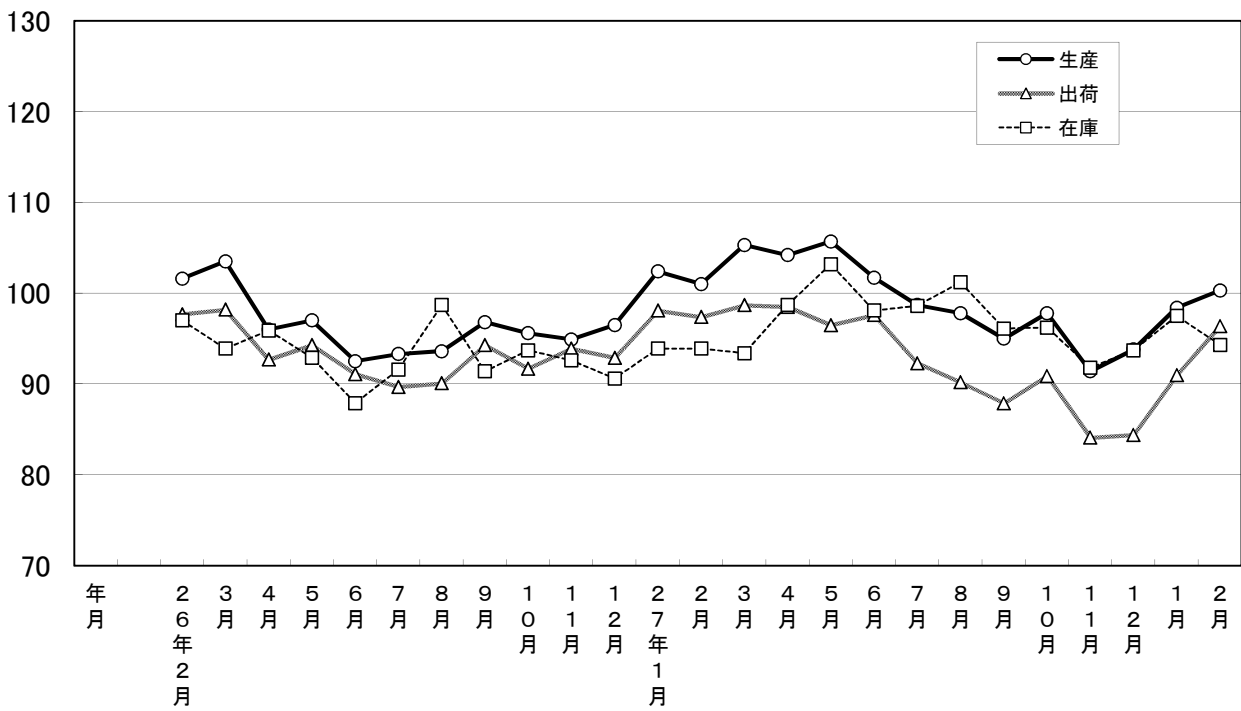
大分県鉱工業指数

平成22年基準

平成28年2月分

大分県鉱工業指数の推移(季節調整済指数)

平成22年=100



平成28年2月の鉱工業指数

平成22年=100

区 分		季節調整済指数		原 指 数	
			前月比 (%)		前年同月 比 (%)
大分県	生産	100.3	1.9	95.7	2.6
	出荷	96.4	5.9	94.3	1.8
	在庫	94.3	▲ 3.3	95.8	0.4
全 国	生産	93.2	▲ 5.2	94.4	▲ 1.2
	出荷	92.8	▲ 4.1	93.8	▲ 1.6
	在庫	112.1	▲ 0.4	114.0	▲ 0.9
九 州	生産	98.6	▲ 2.5	98.7	0.0
	出荷	102.6	▲ 1.4	102.9	0.9
	在庫	122.7	▲ 0.6	124.0	2.5

※九州は速報値

概況

[生産]

生産指数(季節調整済指数)は100.3(前月比+1.9%)となり、3か月連続で上昇した。
業種別に生産動向をみると、前月に比べ上昇した業種は「電気・情報通信機械工業」、「繊維工業」、「はん用・生産用・業務用機械工業」等の9業種で、低下した業種は「食料品工業」、「プラスチック製品工業」、「窯業・土石製品工業」等の5業種となっている。

[出荷]

出荷指数(季節調整済指数)は96.4(前月比+5.9%)となり、3か月連続で上昇した。
業種別に出荷動向をみると、前月に比べ上昇した業種は「電気・情報通信機械工業」、「はん用・生産用・業務用機械工業」、「非鉄金属・金属製品工業」等の10業種で、低下した業種は「パルプ・紙・紙加工品工業」、「プラスチック製品工業」、「食料品工業」等の4業種となっている。

[在庫]

在庫指数(季節調整済指数)は94.3(前月比-3.3%)となり、3か月ぶりで低下した。
業種別に在庫動向をみると、前月に比べ上昇した業種は「鉱業」、「はん用・生産用・業務用機械工業」、「パルプ・紙・紙加工品工業」などで、低下した業種は「食料品工業」、「窯業・土石製品工業」、「プラスチック製品工業」などとなっている。

[全国の製造工業生産予測指数]

平成28年3月は前月比+3.9%の上昇、4月は同+5.3%の上昇となっている。

業種動向

前月に比べ目立った動きを示したものは、次のとおりである。

[生産]

上昇業種

業 種 名	対前月比(%)		対前年 同月比(%)	寄 与 率
	今 月	前 月		
電気・情報通信機械工業	72.7	0.0	0.0	27.6
織 維 工 業	17.6	4.8	▲ 16.9	2.0
はん用・生産用・業務用機械工業	7.2	0.7	11.3	75.8

低下業種

業 種 名	対前月比(%)		対前年 同月比(%)	寄 与 率
	今 月	前 月		
食 料 品 工 業	▲ 11.4	7.2	1.7	▲ 50.8
プラスチック製品工業	▲ 8.9	4.6	▲ 3.1	▲ 23.1
窯業・土石製品工業	▲ 5.5	▲ 4.7	▲ 7.4	▲ 11.1

[出荷]

上昇業種

業 種 名	対前月比(%)		対前年 同月比(%)	寄 与 率
	今 月	前 月		
電気・情報通信機械工業	206.8	▲ 7.4	▲ 3.5	35.5
はん用・生産用・業務用機械工業	15.5	▲ 2.5	12.7	24.8
非鉄金属・金属製品工業	8.1	44.9	10.5	15.2

低下業種

業 種 名	対前月比(%)		対前年 同月比(%)	寄 与 率
	今 月	前 月		
パルプ・紙・紙加工品工業	▲ 7.4	5.8	▲ 0.4	▲ 1.1
プラスチック製品工業	▲ 5.7	1.3	▲ 1.4	▲ 2.4
食 料 品 工 業	▲ 3.8	3.5	4.6	▲ 3.8

[在庫]

上昇業種

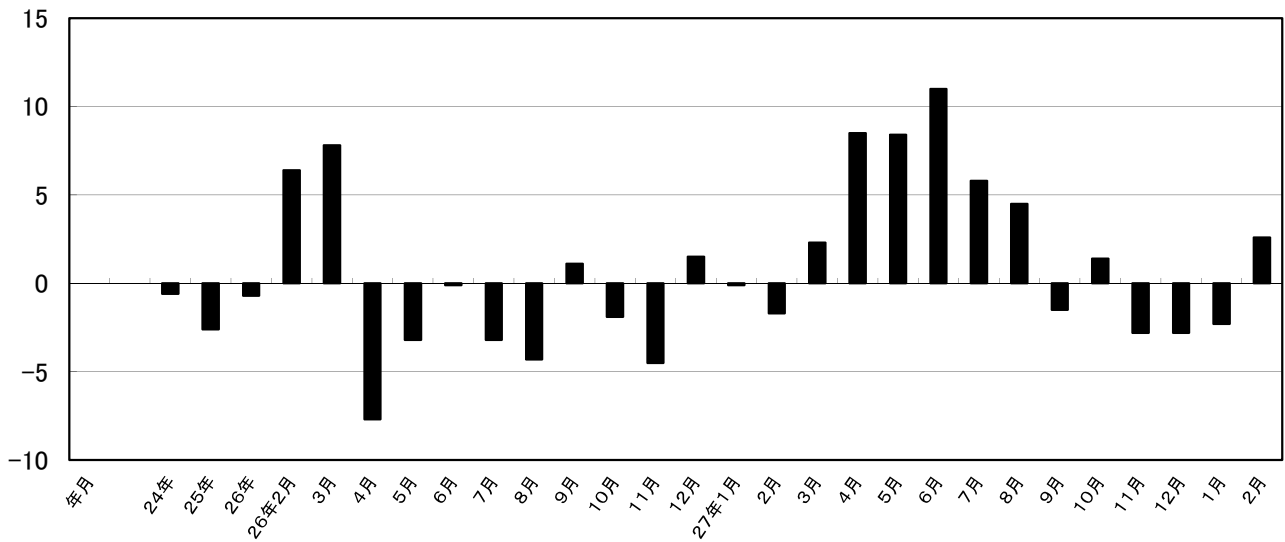
業 種 名	対前月比(%)		対前年 同月比(%)	寄 与 率
	今 月	前 月		
鉱 業	4.7	▲ 0.7	▲ 4.9	▲ 0.6
はん用・生産用・業務用機械工業	2.0	1.0	▲ 12.5	▲ 2.2
パルプ・紙・紙加工品工業	0.4	▲ 4.9	6.2	▲ 0.1

低下業種

業 種 名	対前月比(%)		対前年 同月比(%)	寄 与 率
	今 月	前 月		
食 料 品 工 業	▲ 31.2	75.8	▲ 29.1	48.2
窯業・土石製品工業	▲ 8.9	1.0	▲ 10.8	15.1
プラスチック製品工業	▲ 8.9	9.9	▲ 5.4	5.6

※対前月比は季節調整済指数、対前年同月比は原指数による。

鉱工業生産指数前年同月比(%)



大分県鉱工業指数の推移

(季節調整済指数 平成22年=100)

年月	生産				出荷				在庫			
	季節調整済 指数	前月比 (%)	原指数	前年同月 比 (%)	季節調整済 指数	前月比 (%)	原指数	前年同月 比 (%)	季節調整済 指数	前月比 (%)	原指数	前年同月 比 (%)
24年	—	—	99.9	▲ 0.6	—	—	99.3	0.7	—	—	102.4	▲ 5.5
25年	—	—	97.3	▲ 2.6	—	—	95.5	▲ 3.8	—	—	104.0	1.6
26年	—	—	96.6	▲ 0.7	—	—	93.5	▲ 2.1	—	—	93.7	▲ 9.9
26年2月	101.6	2.6	94.9	6.4	97.7	0.6	93.0	1.6	97.0	▲ 0.2	98.6	0.0
3月	103.5	1.9	102.4	7.8	98.2	0.5	100.9	8.5	93.9	▲ 3.2	91.4	▲ 12.0
4月	96.0	▲ 7.2	90.8	▲ 7.7	92.7	▲ 5.6	86.7	▲ 9.9	95.9	2.1	92.5	▲ 9.4
5月	97.0	1.0	92.5	▲ 3.2	94.3	1.7	89.4	▲ 3.6	92.9	▲ 3.1	90.0	▲ 14.0
6月	92.5	▲ 4.6	96.3	▲ 0.1	91.1	▲ 3.4	89.7	▲ 0.9	87.9	▲ 5.4	86.7	▲ 18.5
7月	93.3	0.9	99.0	▲ 3.2	89.7	▲ 1.5	93.0	▲ 7.1	91.6	4.2	88.7	▲ 12.9
8月	93.6	0.3	89.8	▲ 4.3	90.1	0.4	85.8	▲ 6.9	98.7	7.8	98.7	▲ 4.7
9月	96.8	3.4	99.3	1.1	94.3	4.7	98.1	2.6	91.4	▲ 7.4	91.7	▲ 13.7
10月	95.6	▲ 1.2	100.7	▲ 1.9	91.7	▲ 2.8	97.1	▲ 4.2	93.7	2.5	95.6	▲ 8.2
11月	94.9	▲ 0.7	97.0	▲ 4.5	93.9	2.4	96.4	▲ 3.8	92.6	▲ 1.2	94.6	▲ 7.8
12月	96.5	1.7	102.6	1.5	92.9	▲ 1.1	99.0	▲ 0.9	90.6	▲ 2.2	93.3	▲ 7.9
27年1月	102.4	6.1	93.7	▲ 0.1	98.1	5.6	93.1	▲ 0.2	93.9	3.6	99.2	▲ 2.7
2月	101.0	▲ 1.4	93.3	▲ 1.7	97.4	▲ 0.7	92.6	▲ 0.4	93.9	0.0	95.4	▲ 3.2
3月	105.3	4.3	104.8	2.3	98.7	1.3	102.9	2.0	93.4	▲ 0.5	90.9	▲ 0.5
4月	104.2	▲ 1.0	98.5	8.5	98.5	▲ 0.2	92.1	6.2	98.7	5.7	95.2	2.9
5月	105.7	1.4	100.3	8.4	96.5	▲ 2.0	90.2	0.9	103.2	4.6	100.0	11.1
6月	101.7	▲ 3.8	106.9	11.0	97.6	1.1	97.0	8.1	98.1	▲ 4.9	96.8	11.6
7月	98.7	▲ 2.9	104.7	5.8	92.3	▲ 5.4	95.7	2.9	98.6	0.5	95.5	7.7
8月	97.8	▲ 0.9	93.8	4.5	90.2	▲ 2.3	85.9	0.1	101.2	2.6	101.2	2.5
9月	95.0	▲ 2.9	97.8	▲ 1.5	87.9	▲ 2.5	90.9	▲ 7.3	96.1	▲ 5.0	96.5	5.2
10月	97.8	2.9	102.1	1.4	90.9	3.4	95.4	▲ 1.8	96.2	0.1	98.2	2.7
11月	91.4	▲ 6.5	94.3	▲ 2.8	84.1	▲ 7.5	87.1	▲ 9.6	91.8	▲ 4.6	93.8	▲ 0.8
12月	93.8	2.6	99.7	▲ 2.8	84.4	0.4	89.9	▲ 9.2	93.7	2.1	96.5	3.4
1月	98.4	4.9	91.5	▲ 2.3	91.0	7.8	86.0	▲ 7.6	97.5	4.1	102.3	3.1
2月	100.3	1.9	95.7	2.6	96.4	5.9	94.3	1.8	94.3	▲ 3.3	95.8	0.4

主要業種動向

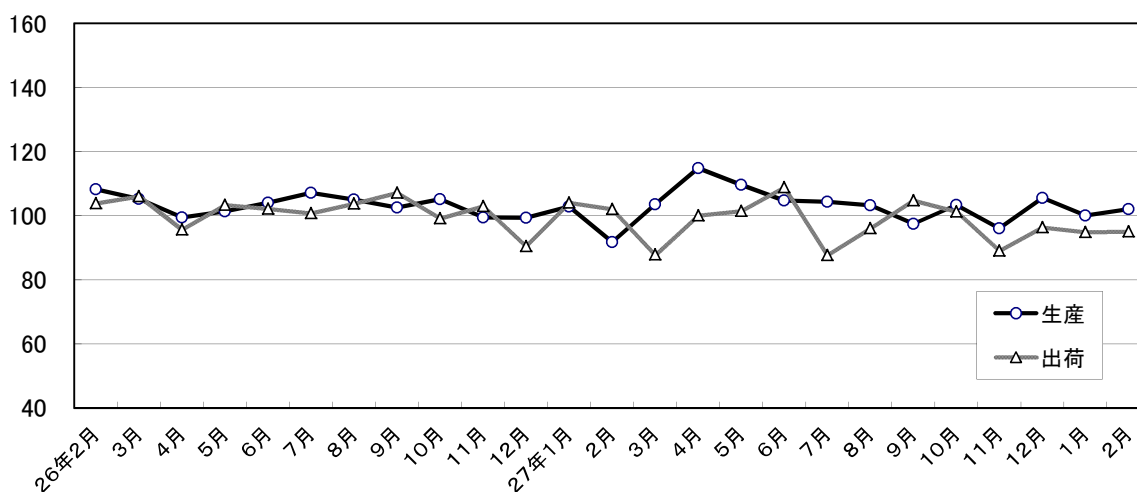
平成28年2月分

(季節調整済指数 平成22年=100)

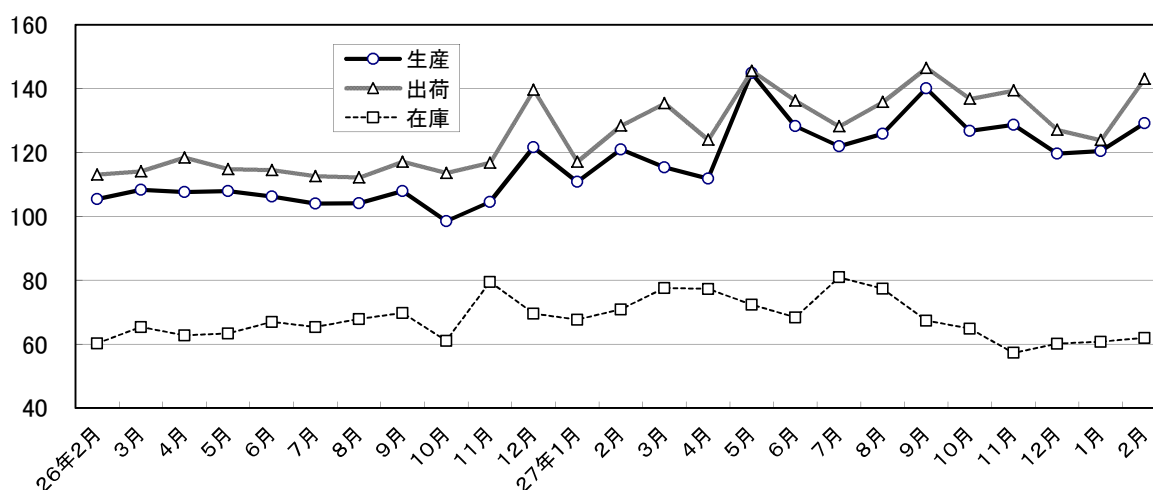
業 種 名	生 産			出 荷			在 庫		
	指 数	前月比 (%)	前年同月比 (%)	指 数	前月比 (%)	前年同月比 (%)	指 数	前月比 (%)	前年同月比 (%)
鉄鋼業	102.0	2.0	6.1	95.1	0.2	▲ 2.3	X	X	X
はん用・生産用・業務用機械工業	129.1	7.2	11.3	143.1	15.5	12.7	61.9	2.0	▲ 12.5
電子部品・デバイス工業	83.0	0.6	1.9	83.9	1.0	▲ 6.0	X	X	X
輸送機械工業	90.9	2.8	1.1	99.6	7.1	2.6	X	X	X
化学・石油製品工業	96.8	▲ 4.4	▲ 1.9	101.2	0.3	▲ 0.8	98.3	▲ 4.6	5.6

主要業種の推移(季節調整済指数 平成22年=100)

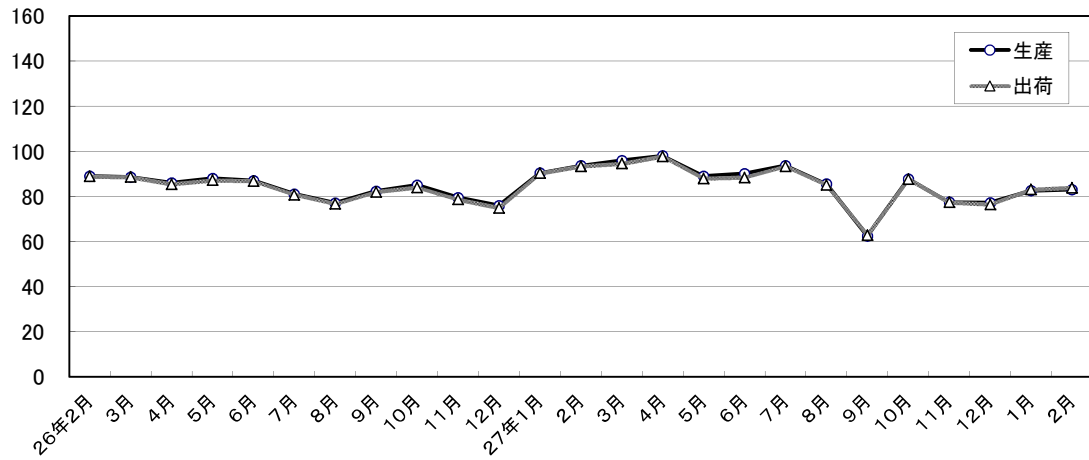
鉄鋼業



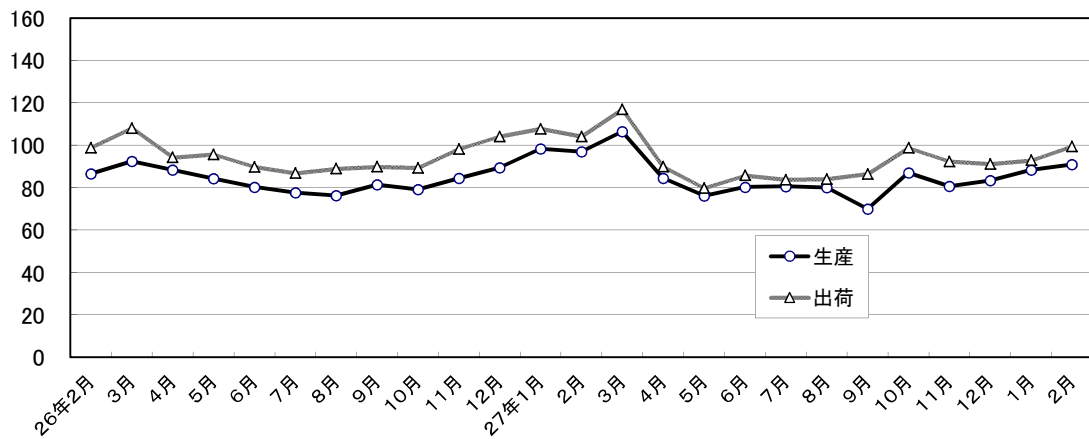
はん用・生産用・業務用機械工業



電子部品・デバイス工業



輸送機械工業



化学・石油製品工業

