

## 住民基本台帳人口移動報告 平成27年(2015年)結果 (要約)

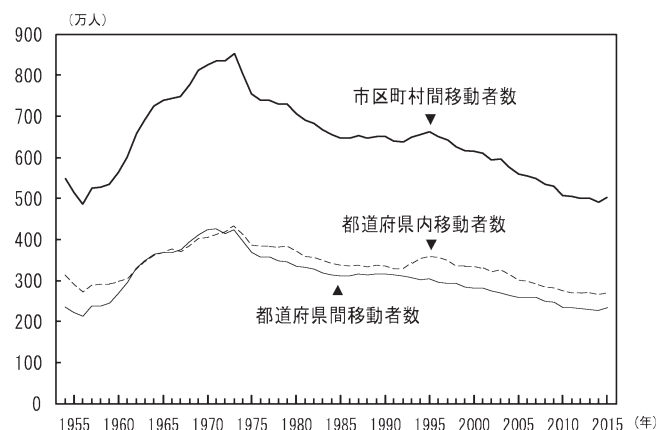
### 1 全国の移動状況(日本人移動者)

都道府県間移動者数は4年ぶりの増加。男性は20年ぶり、女性は4年ぶりの増加

- 2015年における日本人の市区町村間移動者数は504万1483人となり、12年ぶりの増加
- 都道府県間移動者数は233万4738人となり、4年ぶりの増加、男性は20年ぶり、女性は4年ぶりの増加
- 都道府県内移動者数は270万6745人となり、2年ぶりの増加

(「結果の概要」1ページ)

図1 移動者数の推移(日本人移動者)  
(1954年～2015年)

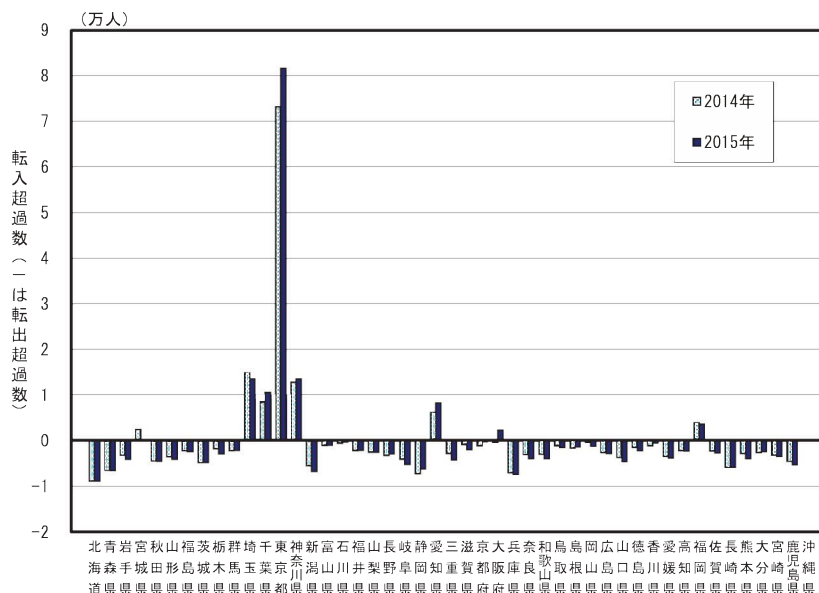


東京都の転入超過数は4年連続の増加。大阪府及び沖縄県は2年ぶりの転入超過

- 2015年における都道府県別の転入・転出超過数をみると、転入超過となっているのは8都府県で、東京都の転入超過数は4年連続の増加
- 転出超過となっているのは北海道(8862人)、兵庫県(7409人)、新潟県(6735人)、青森県(6560人)、静岡県(6206人)など39道府県
- 前年の転出超過から転じて転入超過となったのは、大阪府及び沖縄県。大阪府、沖縄県共に前年の転出超過から転じ、2年ぶりの転入超過

(「結果の概要」5ページ)

図2 都道府県別転入・転出超過数(日本人移動者)(2014年, 2015年)

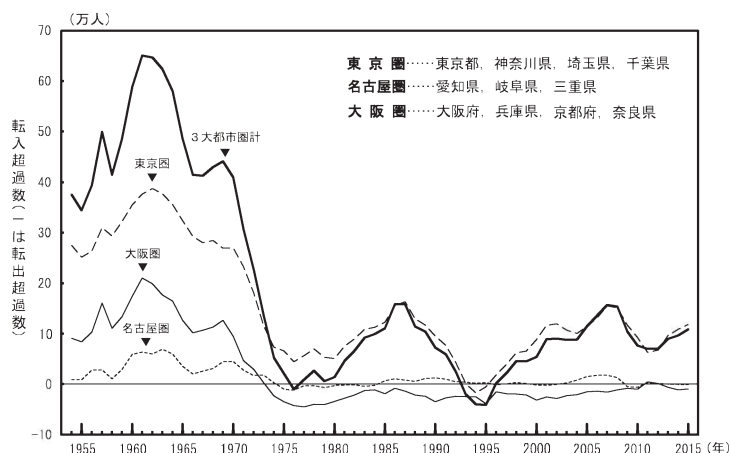


東京圏の転入超過数は11万9357人。名古屋圏及び大阪圏は3年連続の転出超過

- 2015年における3大都市圏（東京圏、名古屋圏及び大阪圏）の転入・転出超過数をみると、3大都市圏全体では10万8913人の転入超過。前年に比べ1万2030人の増加
- 東京圏は11万9357人の転入超過。前年に比べ9949人の増加。20年連続の転入超過
- 名古屋圏は1090人の転出超過。3年連続の転出超過
- 大阪圏は9354人の転出超過。3年連続の転出超過

（「結果の概要」6～12ページ）

図3 3大都市圏の転入・転出超過数の推移（日本人移動者）（1954年～2015年）



全国の市町村のうち7割以上が転出超過

- 2015年における全国1718市町村<sup>注1)</sup>のうち、転入超過<sup>注2)</sup>は東京都特別区部（6万8917人）、大阪府大阪市（1万1662人）、福岡県福岡市（8880人）など407市町村。全市町村の23.7%
- 転出超過は福岡県北九州市（3088人）、神奈川県横須賀市（1785人）、長崎県長崎市（1574人）など1311市町村。全市町村の76.3%

（「結果の概要」13～14ページ）

注1) 東京都特別区部は1市として扱う。また、2015年3月30日から住民基本台帳ネットワークシステムに接続した福島県矢祭町については、本報告における転出者数が2015年4月1日から12月31日までの結果であるため、含めない。

注2) 転入超過数0の市町村については転入超過に含める。

表1 転入・転出超過数上位20市町村（日本人移動者）（2014年、2015年）

転入超過数の上位20市町村					転出超過数の上位20市町村				
		2015年	2014年	対前年増減数		2015年	2014年	対前年増減数	
1	(1) 東京都特別区部 (東京都)	68,917	63,976	4,941	1	(1) 北九州市 (福岡県)	-3,088	-2,483	-605
2	(4) 大阪市 (大阪府)	11,662	7,162	4,500	2	(17) 横須賀市 (神奈川県)	-1,785	-899	-886
3	(3) 福岡市 (福岡県)	8,880	7,458	1,422	3	(5) 長崎市 (長崎県)	-1,574	-1,257	-317
4	(2) 札幌市 (北海道)	8,173	8,363	-190	4	(2) 日立市 (茨城県)	-1,504	-1,590	86
5	(5) 川崎市 (神奈川県)	7,869	6,553	1,316	5	(9) 青森市 (青森県)	-1,436	-1,028	-408
6	(8) 名古屋市 (愛知県)	7,276	5,280	1,996	6	(99) 寝屋川市 (大阪府)	-1,363	-408	-955
7	(6) さいたま市 (埼玉県)	6,921	5,776	1,145	7	(16) 呉市 (広島県)	-1,345	-904	-441
8	(7) 横浜市 (神奈川県)	4,026	5,332	-1,306	8	(21) 下関市 (山口県)	-1,330	-803	-527
9	(13) 吹田市 (大阪府)	3,178	1,939	1,239	9	(3) 東大阪市 (大阪府)	-1,186	-1,427	241
10	(10) 流山市 (千葉県)	2,989	2,387	602	10	(42) 姫路市 (兵庫県)	-1,173	-595	-578
11	(18) 藤沢市 (神奈川県)	2,233	1,505	728	11	(13) 静岡市 (静岡県)	-1,168	-962	-206
12	(16) 越谷市 (埼玉県)	2,181	1,667	514	12	(15) 堺市 (大阪府)	-1,097	-928	-169
13	(20) 柏市 (千葉県)	2,062	1,480	582	13	(12) 枚方市 (大阪府)	-1,090	-963	-127
14	(34) 習志野市 (千葉県)	1,902	1,038	864	14	(30) 宇治市 (京都府)	-1,083	-720	-363
15	(50) つくば市 (茨城県)	1,893	721	1,172	15	(29) 浦添市 (沖縄県)	-1,066	-721	-345
16	(506) 調布市 (東京都)	1,661	-13	1,674	16	(211) 奈良市 (奈良県)	-964	-285	-679
17	(12) 千葉市 (千葉県)	1,637	2,169	-532	17	(6) 佐世保市 (長崎県)	-962	-1,199	237
18	(22) 京都市 (京都府)	1,629	1,278	351	18	(49) 八戸市 (青森県)	-936	-571	-365
19	(14) 市川市 (千葉県)	1,601	1,877	-276	19	(26) 河内長野市 (大阪府)	-922	-746	-176
20	(61) 豊中市 (大阪府)	1,522	593	929	20	(36) 長岡市 (新潟県)	-921	-656	-265

注1) ( )内の数字は2014年の順位。

注2) 東京都特別区部は1市として扱う。

注3) 転入・転出超過数の「-」は転出超過を表す。

## Ⅱ 都道府県別転入・転出の状況

◆転入者数が最も増加しているのは東京都，2013年以来2年ぶりの増加

◆転入者数が最も減少しているのは宮城県，2013年以降3年連続の減少

2015年の転入者数を都道府県別にみると，東京都への転入者数が42万6084人と最も多く，次いで神奈川県が21万995人となり，他に，埼玉県，大阪府，千葉県及び愛知県の4府県が10万人台となっている。これら6都府県への転入者数の合計は121万3573人となり，転入者総数の52.0%を占めている。また，6都府県全てにおいて，前年に比べ転入者数は増加となっている。

前年に比べ転入者数が最も増加しているのは東京都で，2万1348人（5.3%）の増加となっており，次いで大阪府，神奈川県などとなっている。前年に比べ東京都は2013年以来2年ぶり，大阪府は2011年以来4年ぶり，神奈川県は2007年以来8年ぶりの増加となっている。一方，前年に比べ転入者数が最も減少しているのは宮城県で，636人（1.3%）の減少と，2013年以降3年連続の減少となっており，次いで山口県，和歌山県などとなっている。（表3）

◆転出者数が最も増加しているのは東京都，2011年以来4年ぶりの増加

◆転出者数が減少しているのは大分県のみ，2014年以降2年連続の減少

2015年の転出者数を都道府県別にみると，東京都からの転出者数が34万4388人と最も多く，次いで神奈川県（19万7467人），大阪府，埼玉県，千葉県及び愛知県の5府県が10万人台となっている。これら6都府県からの転出者数の合計は108万3598人となり，転出者総数の46.4%を占めている。また，6都府県全てにおいて，前年に比べ転出者数は増加となっている。

前年に比べ転出者数が最も増加しているのは東京都で，1万2932人（3.9%）の増加となっており，次いで神奈川県，埼玉県などとなっている。前年に比べ東京都は2011年以来4年ぶり，神奈川県は2009年以来6年ぶり，埼玉県は2012年以来3年ぶりの増加となっている。一方，前年に比べ転出者数が減少しているのは大分県のみで，15人（0.1%）の減少と，2014年以降2年連続の減少となっている。（表3）

表3 都道府県別転入者数, 転出者数及び転入・転出超過数(2014年, 2015年)

(人)

都道府県	転入者数				転出者数				転入超過数 (一は転出超過)		
	2015年	2014年	対前年増減		2015年	2014年	対前年増減		2015年	2014年	対前年 増減数
			実数	率(%)			実数	率(%)			
全国	2,334,738	2,259,688	75,050	3.3	2,334,738	2,259,688	75,050	3.3	0	0	0
北海道	47,584	46,554	1,030	2.2	56,446	55,496	950	1.7	-8,862	-8,942	80
青森県	17,724	17,792	-68	-0.4	24,284	24,252	32	0.1	-6,560	-6,460	-100
岩手県	17,636	17,845	-209	-1.2	21,758	21,045	713	3.4	-4,122	-3,200	-922
宮城県	48,315	48,951	-636	-1.3	48,391	46,514	1,877	4.0	-76	2,437	-2,513
秋田県	11,710	11,626	84	0.7	16,202	16,049	153	1.0	-4,492	-4,423	-69
山形県	13,199	13,316	-117	-0.9	17,342	16,889	453	2.7	-4,143	-3,573	-570
福島県	28,209	27,056	1,153	4.3	30,604	29,267	1,337	4.6	-2,395	-2,211	-184
茨城県	45,430	44,018	1,412	3.2	50,256	48,867	1,389	2.8	-4,826	-4,849	23
栃木県	30,718	30,542	176	0.6	33,642	32,337	1,305	4.0	-2,924	-1,795	-1,129
群馬県	27,117	26,519	598	2.3	29,266	28,769	497	1.7	-2,149	-2,250	101
埼玉県	162,275	157,553	4,722	3.0	148,747	142,644	6,103	4.3	13,528	14,909	-1,381
千葉県	143,390	137,199	6,191	4.5	132,785	128,835	3,950	3.1	10,605	8,364	2,241
東京都	426,084	404,736	21,348	5.3	344,388	331,456	12,932	3.9	81,696	73,280	8,416
神奈川県	210,995	203,866	7,129	3.5	197,467	191,011	6,456	3.4	13,528	12,855	673
新潟県	21,852	21,853	-1	-0.0	28,587	27,371	1,216	4.4	-6,735	-5,518	-1,217
富山県	12,549	11,891	658	5.5	13,594	12,982	612	4.7	-1,045	-1,091	46
石川県	17,933	16,994	939	5.5	18,220	17,580	640	3.6	-287	-586	299
福井県	8,528	8,048	480	6.0	10,682	10,294	388	3.8	-2,154	-2,246	92
山梨県	12,582	12,029	553	4.6	15,135	14,593	542	3.7	-2,553	-2,564	11
長野県	26,745	25,794	951	3.7	29,679	29,073	606	2.1	-2,934	-3,279	345
岐阜県	25,858	25,258	600	2.4	31,052	29,412	1,640	5.6	-5,194	-4,154	-1,040
静岡県	50,639	48,814	1,825	3.7	56,845	56,054	791	1.4	-6,206	-7,240	1,034
愛知県	114,416	109,405	5,011	4.6	106,094	103,215	2,879	2.8	8,322	6,190	2,132
三重県	26,736	26,337	399	1.5	30,954	29,176	1,778	6.1	-4,218	-2,839	-1,379
滋賀県	24,916	24,554	362	1.5	26,903	25,443	1,460	5.7	-1,987	-889	-1,098
京都府	55,488	53,417	2,071	3.9	55,767	54,591	1,176	2.2	-279	-1,174	895
大阪府	156,413	149,142	7,271	4.9	154,117	149,533	4,584	3.1	2,296	-391	2,687
兵庫県	87,946	86,390	1,556	1.8	95,355	93,482	1,873	2.0	-7,409	-7,092	-317
奈良県	23,796	23,662	134	0.6	27,758	26,727	1,031	3.9	-3,962	-3,065	-897
和歌山県	11,178	11,420	-242	-2.1	15,158	14,377	781	5.4	-3,980	-2,957	-1,023
鳥取県	9,028	8,965	63	0.7	10,531	10,096	435	4.3	-1,503	-1,131	-372
島根県	10,548	10,061	487	4.8	11,914	11,662	252	2.2	-1,366	-1,601	235
岡山県	29,352	28,900	452	1.6	30,602	29,282	1,320	4.5	-1,250	-382	-868
広島県	46,864	45,071	1,793	4.0	49,720	47,710	2,010	4.2	-2,856	-2,639	-217
山口県	21,869	22,163	-294	-1.3	26,499	25,810	689	2.7	-4,630	-3,647	-983
徳島県	9,478	9,438	40	0.4	11,712	10,933	779	7.1	-2,234	-1,495	-739
香川県	17,999	17,263	736	4.3	18,491	18,412	79	0.4	-492	-1,149	657
愛媛県	17,726	17,385	341	2.0	21,595	20,897	698	3.3	-3,869	-3,512	-357
高知県	9,199	9,018	181	2.0	11,477	11,197	280	2.5	-2,278	-2,179	-99
福岡県	99,936	96,588	3,348	3.5	96,333	92,688	3,645	3.9	3,603	3,900	-297
佐賀県	15,334	14,979	355	2.4	18,005	17,248	757	4.4	-2,671	-2,269	-402
長崎県	22,919	22,443	476	2.1	28,767	28,296	471	1.7	-5,848	-5,853	5
熊本県	27,916	27,671	245	0.9	31,849	30,532	1,317	4.3	-3,933	-2,861	-1,072
大分県	18,391	18,170	221	1.2	20,803	20,818	-15	-0.1	-2,412	-2,648	236
宮崎県	18,326	18,421	-95	-0.5	21,788	21,606	182	0.8	-3,462	-3,185	-277
鹿児島県	26,451	26,215	236	0.9	31,749	30,774	975	3.2	-5,298	-4,559	-739
沖縄県	25,441	24,356	1,085	4.5	25,425	24,393	1,032	4.2	16	-37	53