

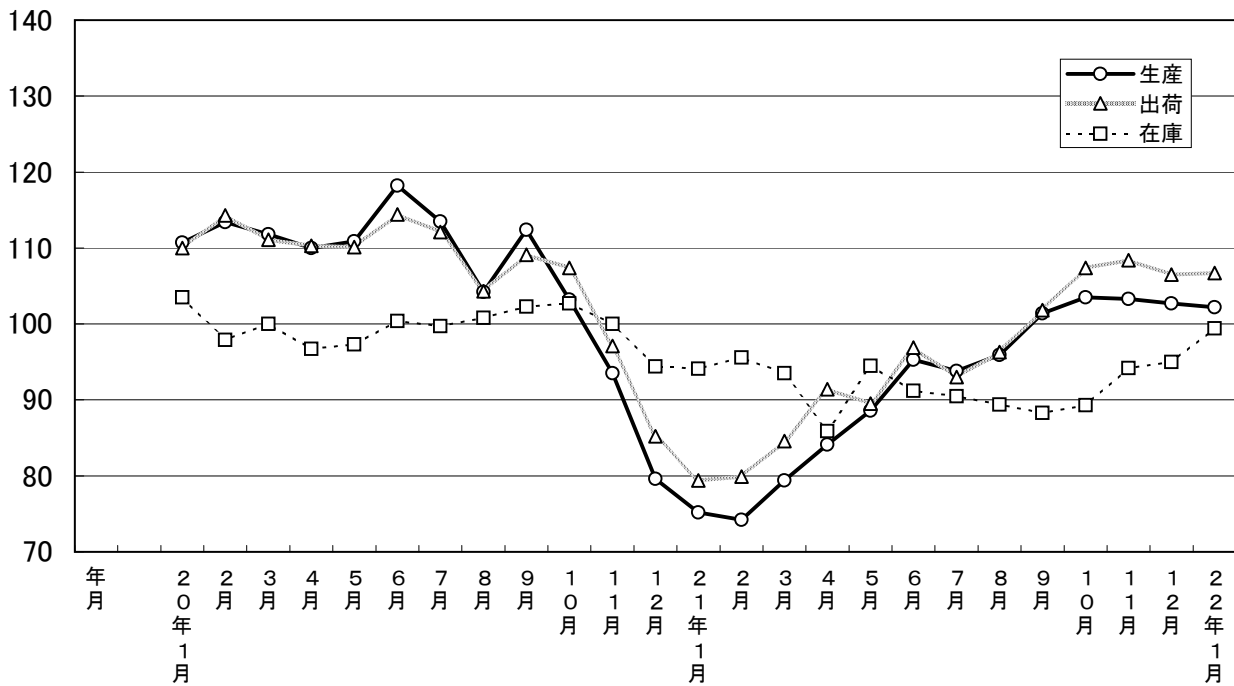
大分県鉱工業指数

平成17年基準

平成22年1月分

大分県鉱工業指数の推移(季節調整済指数)

平成17年=100



平成22年1月の鉱工業指数

平成17年=100

区 分		季節調整済指数		原 指 数	
			前月比 (%)		前年同月 比 (%)
大分県	生 産	102.2	▲ 0.5	93.7	35.2
	出 荷	106.7	0.2	100.7	33.2
	在 庫	99.4	4.6	101.2	5.6
全 国	生 産	92.1	2.7	83.2	18.5
	出 荷	92.9	2.7	83.5	19.6
	在 庫	94.6	1.1	96.9	▲ 12.5
九 州	生 産	98.8	1.4	91.3	27.3
	出 荷	98.8	3.2	89.9	27.9
	在 庫	109.7	1.6	111.1	▲ 7.9

※九州は速報値

概況

[生産]

生産指数(季節調整済指数)は102.2(前月比▲0.5%)となり、小幅ながら3か月連続で低下した。

業種別に生産動向をみると、前月に比べ上昇した業種は「電気機械工業」、「その他製品工業」、「プラスチック製品工業」、など9業種で、一方低下した業種は「食料品工業」、「電子部品・デバイス工業」、「化学工業」など11業種となっている。

[出荷]

出荷指数(季節調整済指数)は106.7(前月比0.2%)となり、2か月ぶりに上昇した。

業種別に出荷動向をみると、前月に比べ上昇した業種は「情報通信機械工業」、「プラスチック製品工業」、「その他製品工業」などの9業種で、横ばいの業種が1業種、低下した業種は「食料品工業」、「電子部品・デバイス工業」、「繊維工業」など10業種となっている。

[在庫]

在庫指数(季節調整済指数)は99.4(前月比4.6%)となり、4か月連続で上昇した。

業種別に在庫動向をみると、前月に比べ上昇した業種は「輸送機械工業」、「鉄鋼業」、「食料品工業」など12業種で、一方低下した業種は「非鉄金属工業」、「鉱業」、「窯業・土石製品工業」など6業種となっている。

[全国の製造工業生産予測指数]

平成22年2月は前月比▲0.8%の低下、3月は同1.6%の上昇となっている。

業種動向

前月に比べ目立った動きを示したものは、次のとおりである。

[生産]

上昇業種

業 種 名	前年 同月比(%)	前月比(%)		寄 与 率
		前月	今月	
電 気 機 械 工 業	157.2	▲ 0.3	28.1	-85.5
そ の 他 製 品 工 業	40.2	▲ 8.4	26.1	-26.0
プ ラ ス チ ッ ク 製 品 工 業	2.6	▲ 6.1	16.3	-43.7

低下業種

業 種 名	前年 同月比(%)	前月比(%)		寄 与 率
		前月	今月	
食 料 品 工 業	▲ 13.2	▲ 1.3	▲ 30.7	371.5
電 子 部 品 ・ デ バ イ ス 工 業	113.4	8.5	▲ 21.1	761.8
化 学 工 業	35.3	4.9	▲ 9.8	218.1

[出荷]

上昇業種

業 種 名	前年 同月比(%)	前月比(%)		寄 与 率
		前月	今月	
情 報 通 信 機 械 工 業	67.9	▲ 17.7	44.1	1983.6
プ ラ ス チ ッ ク 製 品 工 業	4.3	▲ 10.7	23.3	168.2
そ の 他 製 品 工 業	29.5	▲ 10.5	22.3	46.4

低下業種

業 種 名	前年 同月比(%)	前月比(%)		寄 与 率
		前月	今月	
食 料 品 工 業	▲ 19.2	0.0	▲ 34.7	-1072.5
電 子 部 品 ・ デ バ イ ス 工 業	108.9	5.6	▲ 20.1	-1428.9
織 維 工 業	▲ 36.3	▲ 1.6	▲ 16.0	-13.9

[在庫]

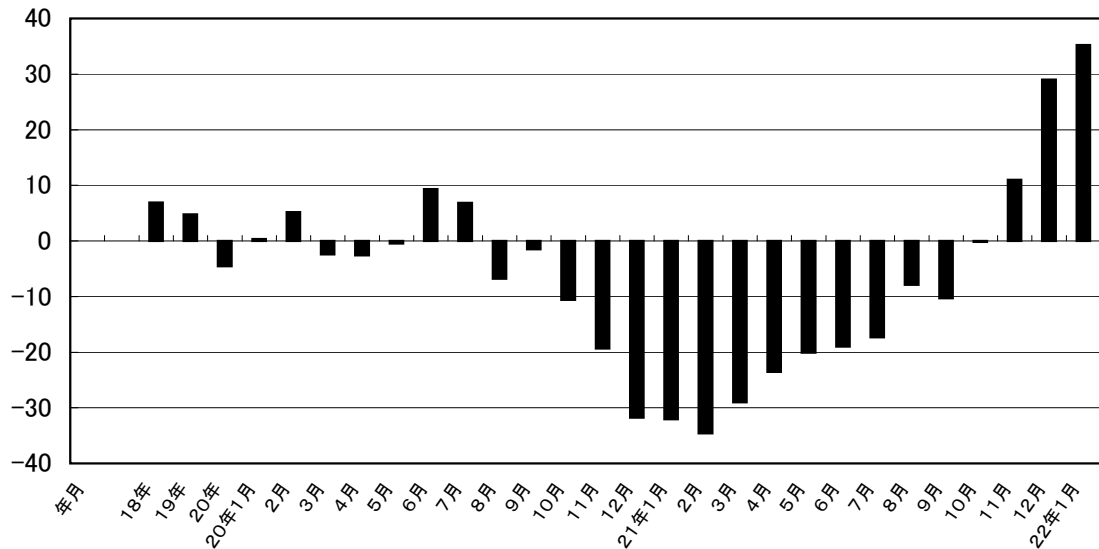
上昇業種

業 種 名	前年 同月比(%)	前月比(%)		寄 与 率
		前月	今月	
輸 送 機 械 工 業	▲ 16.5	▲ 62.3	137.4	3.3
鉄 鋼 業	58.2	10.7	16.6	44.1
食 料 品 工 業	9.1	▲ 23.8	15.5	6.8

低下業種

業 種 名	前年 同月比(%)	前月比(%)		寄 与 率
		前月	今月	
非 鉄 金 属 工 業	▲ 47.2	▲ 5.0	▲ 19.2	-29.5
鋳 業	▲ 6.1	▲ 6.3	▲ 4.9	-0.6
窯 業 ・ 土 石 製 品 工 業	▲ 9.3	5.7	▲ 4.4	-7.0

鋳工業生産指数前年同月比(%)



大分県鋳工業指数の推移

(季節調整済指数 平成17年=100)

年月	生産			出荷			在庫		
	指数	前月比	前年同月比 (%)	指数	前月比	前年同月比 (%)	指数	前月比	前年同月比 (%)
18年	106.9	—	6.9	106.7	—	6.7	103.5	—	3.5
19年	112.1	—	4.8	112.2	—	5.1	96.8	—	▲6.5
20年	107.0	—	▲4.5	107.4	—	▲4.3	99.7	—	3.0
20年1月	110.7	▲5.1	0.4	110.0	▲5.4	1.9	103.5	6.0	3.5
2月	113.4	2.4	5.2	114.3	3.9	3.4	97.9	▲5.4	4.7
3月	111.8	▲1.4	▲2.4	111.1	▲2.8	▲0.8	100.0	2.1	0.1
4月	110.0	▲1.6	▲2.6	110.3	▲0.7	▲1.5	96.7	▲3.3	▲2.6
5月	110.9	0.8	▲0.4	110.1	▲0.2	▲2.1	97.3	0.6	0.0
6月	118.2	6.6	9.3	114.4	3.9	4.8	100.4	3.2	1.4
7月	113.5	▲4.0	6.9	112.1	▲2.0	2.5	99.7	▲0.7	2.5
8月	104.2	▲8.2	▲6.8	104.3	▲7.0	▲6.5	100.8	1.1	5.0
9月	112.4	7.9	▲1.5	109.1	4.6	▲5.4	102.3	1.5	10.0
10月	103.2	▲8.2	▲10.6	107.4	▲1.6	▲6.6	102.7	0.4	9.4
11月	93.5	▲9.4	▲19.3	97.1	▲9.6	▲15.3	100.0	▲2.6	5.7
12月	79.6	▲14.9	▲31.8	85.2	▲12.3	▲26.7	94.4	▲5.6	▲3.3
21年1月	75.2	▲5.5	▲32.1	79.4	▲6.8	▲27.8	94.1	▲0.3	▲9.1
2月	74.2	▲1.3	▲34.6	79.9	0.6	▲30.1	95.6	1.6	▲2.3
3月	79.4	7.0	▲29.0	84.6	5.9	▲23.9	93.5	▲2.2	▲6.5
4月	84.1	5.9	▲23.5	91.4	8.0	▲17.1	85.9	▲8.1	▲11.2
5月	88.6	5.4	▲20.1	89.5	▲2.1	▲18.7	94.5	10.0	▲2.9
6月	95.3	7.6	▲19.0	96.9	8.3	▲14.5	91.2	▲3.5	▲9.2
7月	93.8	▲1.6	▲17.3	93.0	▲4.0	▲17.1	90.5	▲0.8	▲9.3
8月	95.9	2.2	▲7.9	96.3	3.5	▲7.6	89.4	▲1.2	▲11.4
9月	101.4	5.7	▲10.3	101.8	5.7	▲7.2	88.3	▲1.2	▲13.7
10月	103.5	2.1	▲0.2	107.4	5.5	▲1.0	89.3	1.1	▲13.1
11月	103.3	▲0.2	11.0	108.4	0.9	12.7	94.2	5.5	▲5.9
12月	102.7	▲0.6	29.0	106.5	▲1.8	25.0	95.0	0.8	0.7
22年1月	102.2	▲0.5	35.2	106.7	0.2	33.2	99.4	4.6	5.6

主要業種動向

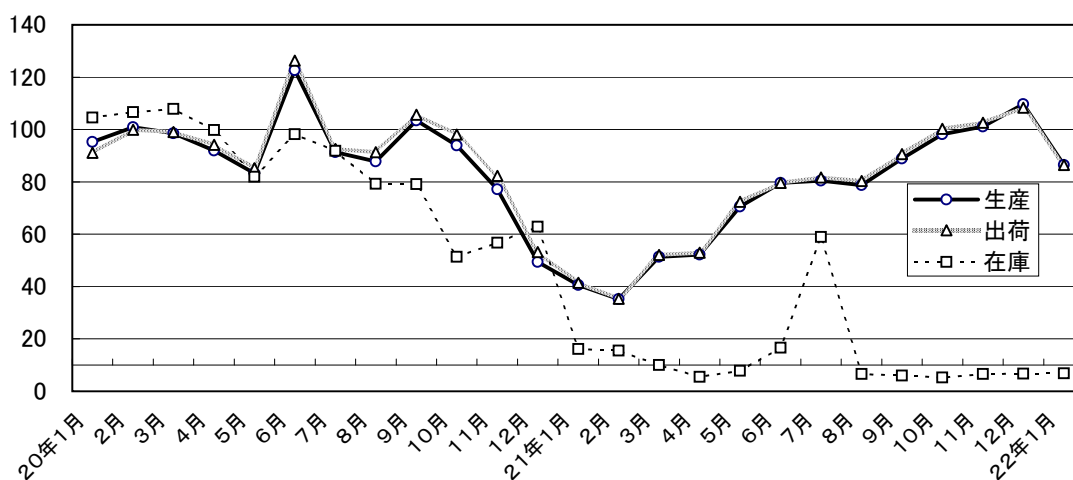
平成22年1月分

(季節調整済指数 平成17年=100)

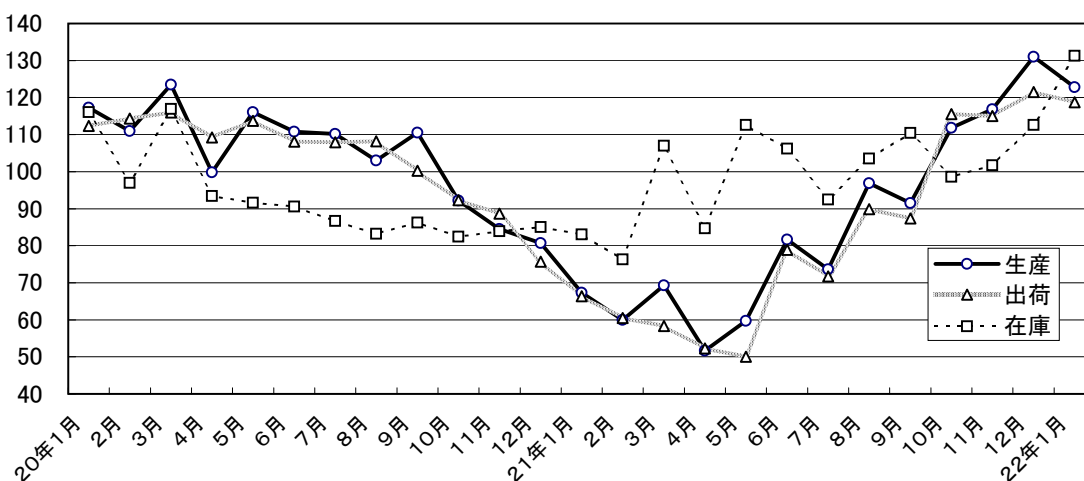
業 種 名	生 産			出 荷			在 庫		
	指 数	前月比 (%)	前年同月比 (%)	指 数	前月比 (%)	前年同月比 (%)	指 数	前月比 (%)	前年同月比 (%)
電子部品・デバイス工業	86.5	▲ 21.1	113.4	86.5	▲ 20.1	108.9	6.8	1.5	▲ 57.8
鉄鋼業	122.8	▲ 6.3	83.0	118.7	▲ 2.3	75.2	131.3	16.6	58.2
情報通信機械工業	94.7	14.9	81.3	118.9	44.1	67.9	-	-	-
化学工業	91.6	▲ 9.8	35.3	92.7	▲ 3.9	36.0	110.7	3.6	6.6
精密機械工業	138.2	3.4	2.9	134.1	7.9	2.6	194.0	11.0	24.3

主要業種の推移(季節調整済指数 平成17年=100)

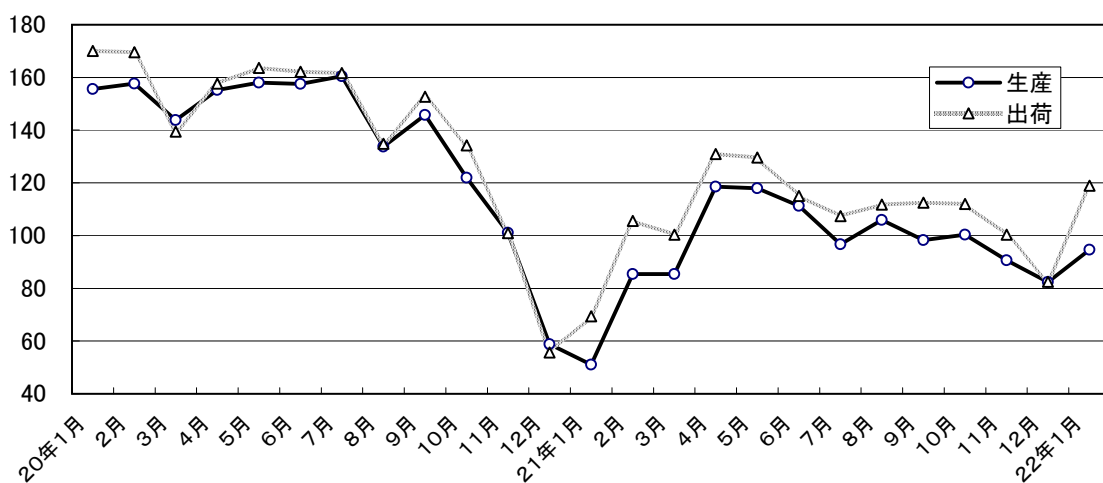
電子部品・デバイス工業



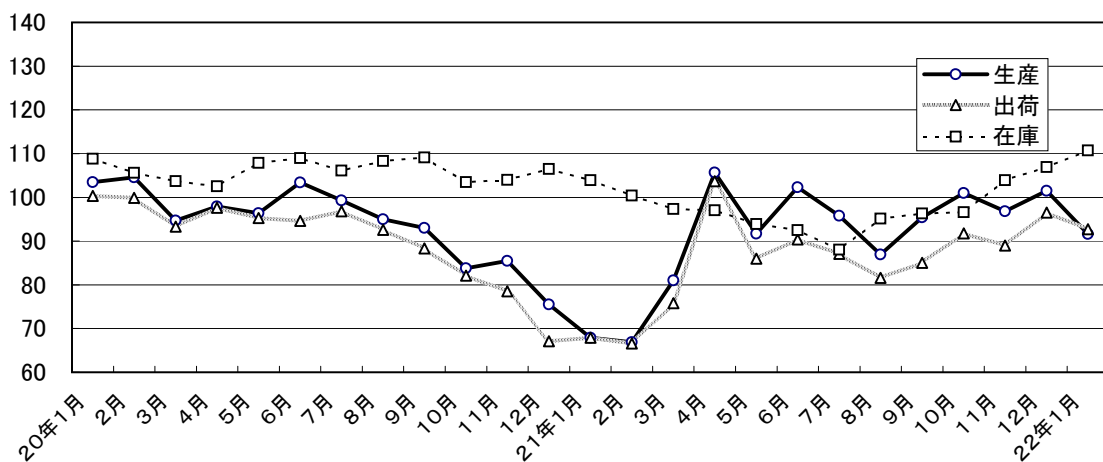
鉄鋼業



情報通信機械工業



化学工業



精密機械工業

