

# 大分県豊後水道漁海況速報（短期）

27-19号

第27-19号 平成27年12月18日(金)発行  
大分県農林水産研究指導センター水産研究部 佐伯市上浦大字津井浦

## ●海況：調査船「豊洋」による海洋調査結果

調査日：平成27年12月14-15日

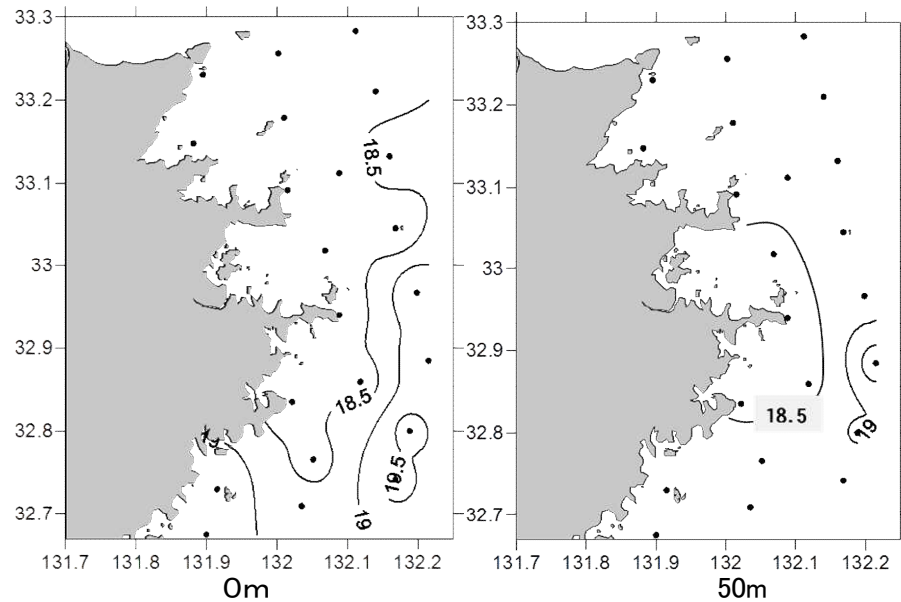
### 【海況】

(豊後水道北部の平均水温) °C

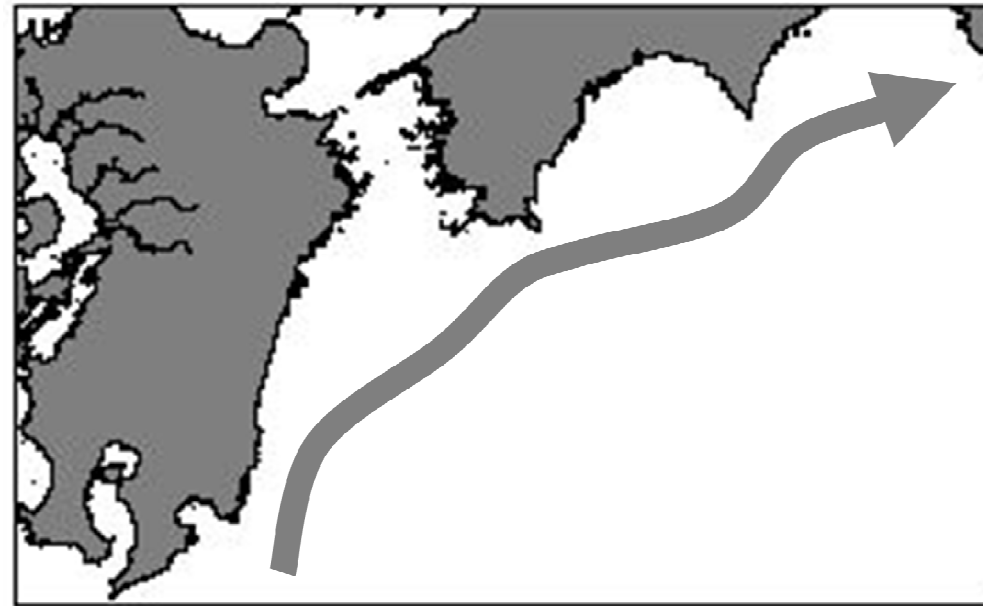
海域	水層	今月	前月差	前年差	平年差
北部	表面	18.3	-2.6	+0.8	+0.1
	50m層	18.6	-2.4	+0.8	+0.3

(豊後水道南部の平均水温) °C

海域	水層	今月	前月差	前年差	平年差
南部	表面	19.0	-3.9	-1.1	-0.8
	50m層	18.7	-3.6	-1.1	-0.7



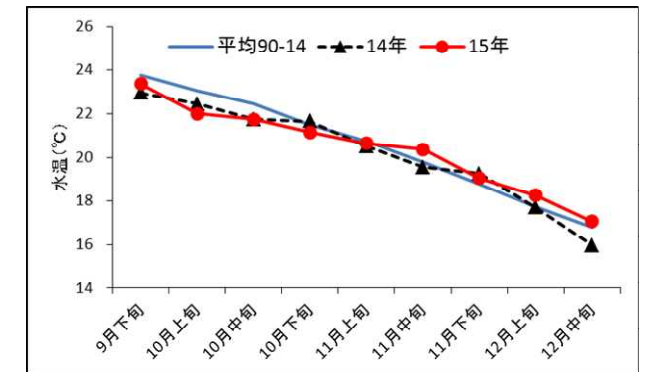
## ●黒潮情報(海上保安庁海洋速報第236号:12/9-12/16 観測)



黒潮流軸位置(マイル)	
都井岬 E	足摺岬 S
20	30

黒潮は都井岬で接岸傾向。足摺岬でやや離岸傾向。九州南東沖の黒潮内表面水温は23°Cで前年より1°C低め。

## ●定置水温(表面:°C) [佐伯湾奥]



### 「海況概要」(12月18日)

- \* 12月中旬の水試地先(上浦)の定置水温(表面)は17.1°Cで前年より1.1°C高めで平年並み(+0.3°C)でした。12月18日の表面水温は16.1°Cとなっています。
- \* 豊後水道の表面水温は18~19°C台を示し、水道北部では前年より0.8°C高めで、平年並み(+0.1°C)であった。水道南部では前年より1.1°C低めで、平年より0.8°C低めであった。水深50m層の水温は18~19°C台を示し、水道北部では前年より0.8°C高めで、平年より1.1°C低めであった。水道南部では前年より1.1°C低めで、平年より0.7°C低めであった。

### 「漁況概要」(11月30日~12月13日)

県南まき網はウルメイワシ主体に195.8トンの水揚げ。前期間(11/16~11/29)と比較し、漁獲量全体が減少した(435.0トン→195.8トン)。小型底びき網(鶴見・蒲江)では鶴見でコウイカ類、蒲江でエソ類主体。一本釣りでは佐賀関・鶴見・保戸島でブリ主体の漁。刺し網では鶴見でメジナ、蒲江でアオリイカ主体の漁。タチウオ漕ぎ釣り(臼杵)は1隻・1日あたりの漁獲量が86.2キロと前期間(71.1キロ)と比べ増加した。定置網は鶴見・米水津でメジナ、蒲江でブリ主体の漁。

### 他県情報

宮崎県(12/3~12/9):期間中、日向灘の小・中型まき網は、30統1,024.6トン。(マイワシ427.0トン、ボラ322.0トン、ウルメイワシ191.3トン、キビナゴ5.3トン他の水揚げ。)また、期間中の船曳パッチ網によるシラスは32統58.6トンの水揚げ。

高知県(12/8~12/14):宿毛湾周辺海域の中型まき網漁は、24統464.4トン(マイワシ206.4トン、ウルメイワシ162.3トン、キビナゴ15.2トン、マルアジ7.6トン、マアジ4.1トン、サバ類2.2トン他の水揚げ。)

### ※次回の発行予定について

次回速報は平成28年1月6日に発行する予定です。

● 漁況

27-19号

漁協TACシステム集計速報値・30魚種(期間:佐賀関・鶴見・米水津・蒲江:11/30~12/13)

単位:キロ

漁業種類	所属漁協名	隻・日あたり漁獲量	まいわし	うるめ	かたくち	まあじ	まるあじ	さば類	ぶり	ひらめ	めいたがれい	えそ類	たちうお	まだい	いさき	かます	とらふぐ	あんこう	かさこ類	かわはぎ類	きびなご	まとうだい	めじな	いせえび	くるまえび	こういか類	あおりいか	けんさき	まだこ	なまこ類	あわび類	さざえ	総計(他魚種も含む)
小型底曳網漁業	鶴見									19	241	287	2	31			3	211	1	8		186			314	1,933	2	1	1				3,238
	蒲江										21	197		5				12				18			13	63	3						332
船びき網漁業	鶴見(一部底曳網を含む)				2,368								14	2																			2,384
	米水津(一部底曳網を含む)																																10,472
大中型まき網漁業	鶴見(延べ水揚げ統数11)	9,139		95,130	3,105	526	1,025					132	32	8	516										14	2							100,527
中型まき網漁業	鶴見(延べ水揚げ統数17)	4,049	51	56,538	7,155	1,683	3,386	18																									68,830
	米水津(延べ水揚げ統数8)	3,308	14,280	2,457		4,657		5,071																									26,465
刺網漁業	佐賀関													3																			3
	鶴見				14				7	65		248		55					8	211			12	2,001	29			2		2		95	2,748
	蒲江									7				13	6				7	51			9	13	28								497
定置網漁業	鶴見		10	8	966	117	131	124	6			14	3	53	97					152	16	1	2,648				137						4,483
	米水津			774	372	40	132	172	4			40	712	100	128	440				124	200	52	1,557				216	64					5,197
	蒲江				611	123	30	3,506	1					11	86	1,034				61	596	13	39			5	89	3	6				6,223
一本釣り	佐賀関				2,840	10	2,342	6,306	19	0		7,150	356	221			6			8	20			8									19,286
	鶴見				221		151	2,109	23			49	341	253	435				35	26			31	126						414			4,215
	蒲江				24							85		33					11							2	431						768
その他の漁業種類	佐賀関								1,898	11														26.7									1,935
	鶴見							28											7	90				4					125	5		74	333
	蒲江										350		3	3					1	157			6	24			1		7		14	35	601
総計			14,341	154,907	23,180	11,914	4,701	7,903	14,302	156	262	1,388	8,265	875	932	2,087	8	223	78	938	812	328	6,416	87	327	2,019	1,656	68	140	5	14	204	258,535

他漁協情報(期間:11/30~12/13)

単位:キロ

漁業種類	所属漁協名	期間	延べ出漁隻数	隻・日あたり漁獲量( )は先号漁獲量	まあじ	まるあじ	さば類	かたくち	うるめ	まいわし	ぶり	たちうお	まだい	いさき	とらふぐ	こういか類	その他	計
中型まき網	臼杵・津久見	11/30~12/13	12隻	2452.1(3659.5)	13,299	241	13,099	2,786										29,425
一本釣り	臼杵(タチ釣りのみ)	11/30~12/13	177隻	86.2(71.1)								15,255						15,255
	保戸島	11/30~12/13	*	*(* )	288		130				635	77	88	209			3	1,430

TACシステム集計値及び中部振興局農山漁村振興課水産班とりまとめ(一部は聞き取りによる概算データ)

「魚価」円/kg

漁業種類	魚種名	地区名	平均	高値	安値
釣り	タチウオ	臼杵	1,462	-	-
	ブリ	保戸島	350	-	-
	マダイ	保戸島	1,150	-	-
	マダイ	鶴見	1,521	-	-
	マアジ	鶴見	1,359	-	-
	ブリ・ハマチ	鶴見	529	-	-
	イサキ	鶴見	1,320	-	-
	マアジ	佐賀関	300	300g級(1尾あたり)	
	マサバ	佐賀関	1,200	700g級(1尾あたり)	
	ブリ	佐賀関	500	1kg級(1尾あたり)	
マダイ	佐賀関	1,400	1kg級(1尾あたり)		

漁業種類	魚種名	地区名	平均	高値	安値
定置網	マシ(モンゴ)	鶴見	525	-	-
	カワハギ	鶴見	484	-	-
	アオリイカ	鶴見	1,850	-	-
潜水・採貝	アワビ	鶴見	-	-	-
	サザエ	鶴見	1,082	-	-
活魚	クルマエビ	鶴見	5,965	-	-
	ヒラメ	鶴見	1,817	-	-

漁協支店からのTACシステムデータ、一部聞き取り

上記は最新単価もしくは期間平均単価