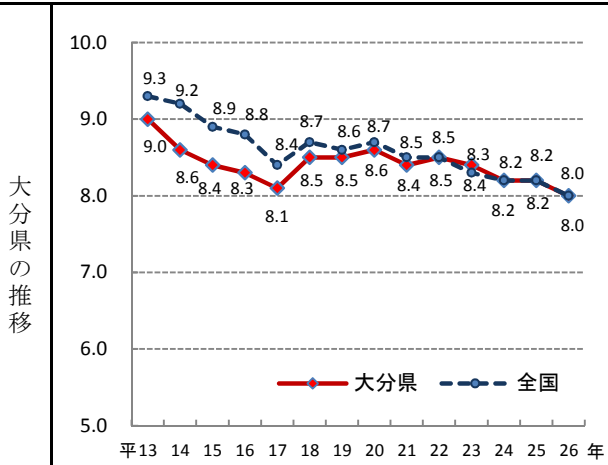
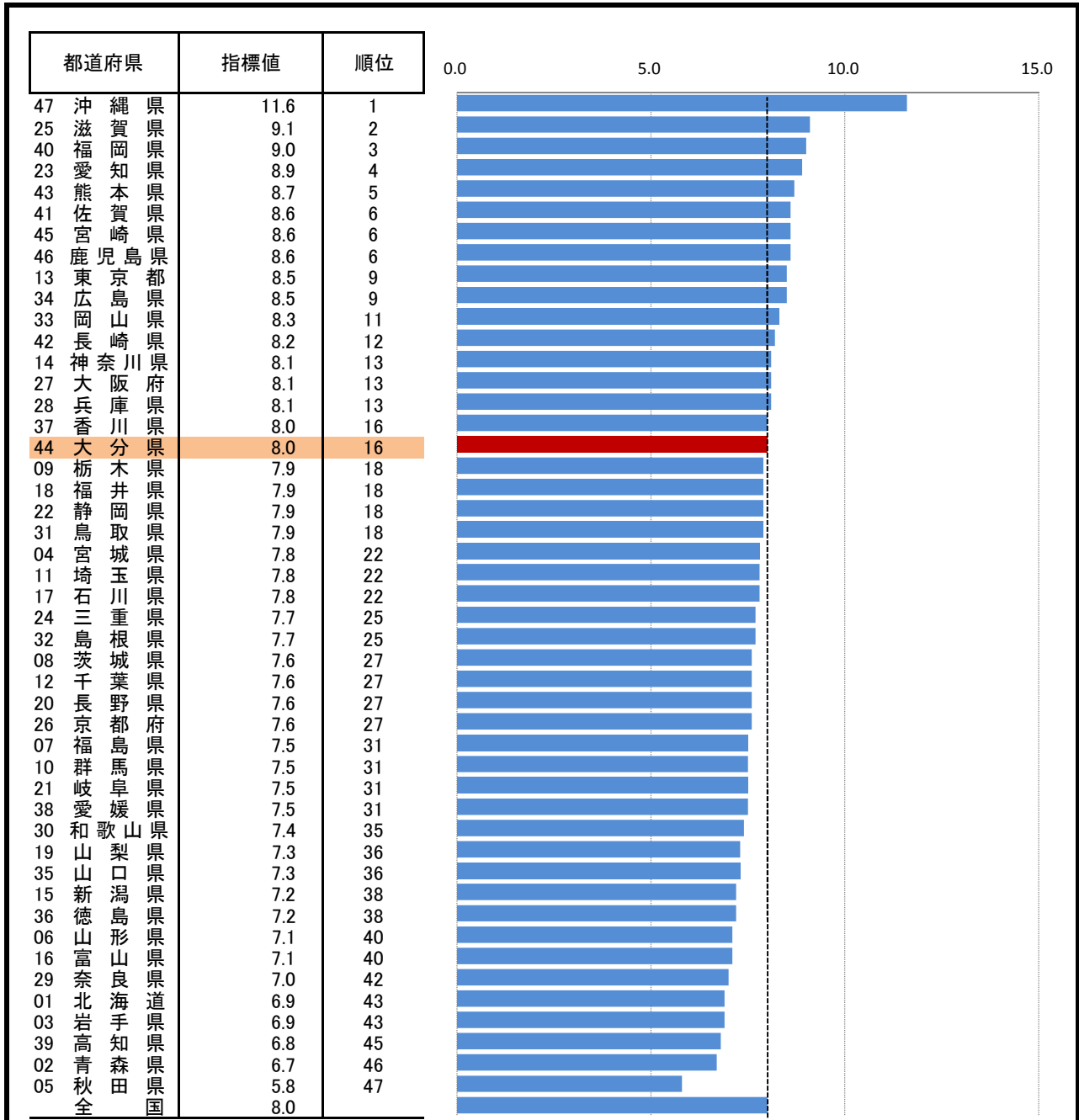


8. 出生率(人口千人あたり)

—平成26年—



参 考

- 概 要
大分県の平成26年の出生率は8.0で、前年から0.2ポイント低下し、全国16位となっている。
- 基礎データ (平成26年)

	大分県	全国
出生数 (人)	9,279	1,003,539
出生率	8.0	8.0

- 参考指標 (平成26年)

	大分県	全国
合計特殊出生率 (人)	1.57	1.42

摘 要

- 資料出所：厚生労働省「人口動態統計(確定数)」
- 調査期日：平成26年
- 調査周期：毎年
- 出生率：1月から12月までの1年間に届出のあった日本人出生数を日本人人口千人当たりで表したものの。
- 合計特殊出生率：一人の女性が仮にその年次の年齢別出生率で一生の間に産むとしたときの子どもの数。

* 順位は数値の大きい方からつけています。