

# 大分県豊後水道漁海況速報（短期）

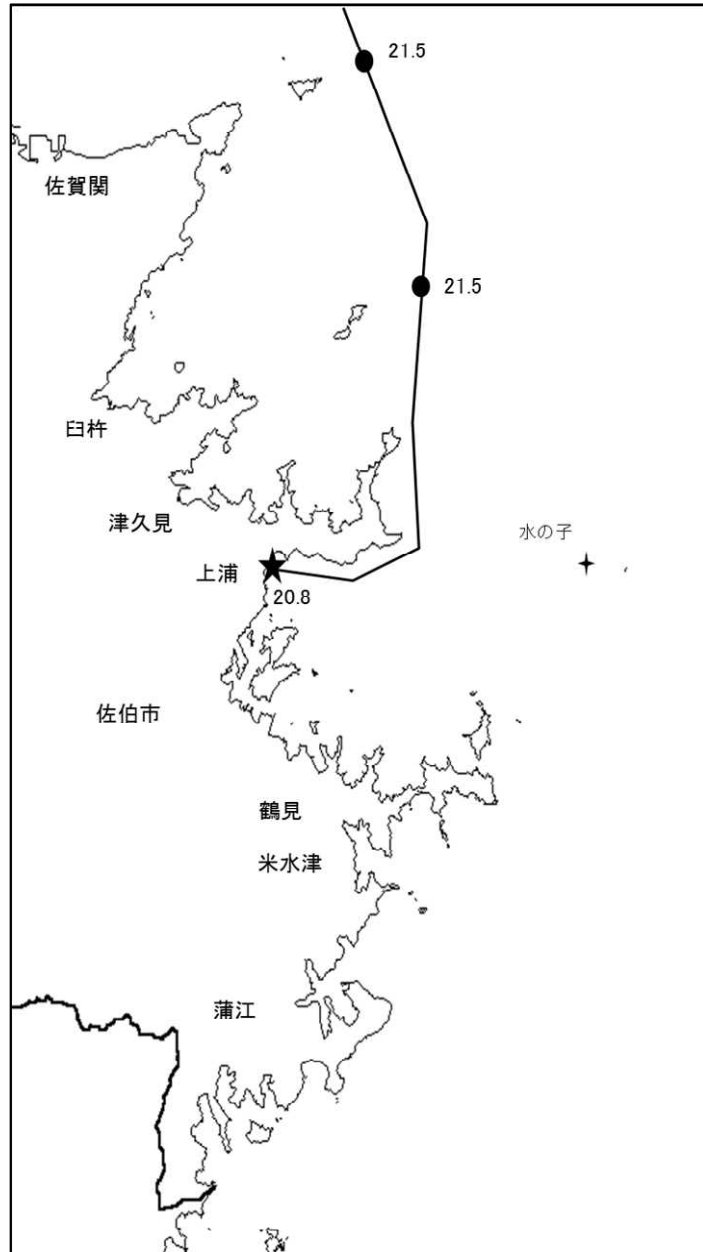
27-16号

第27-16号 平成27年11月9日(月)発行

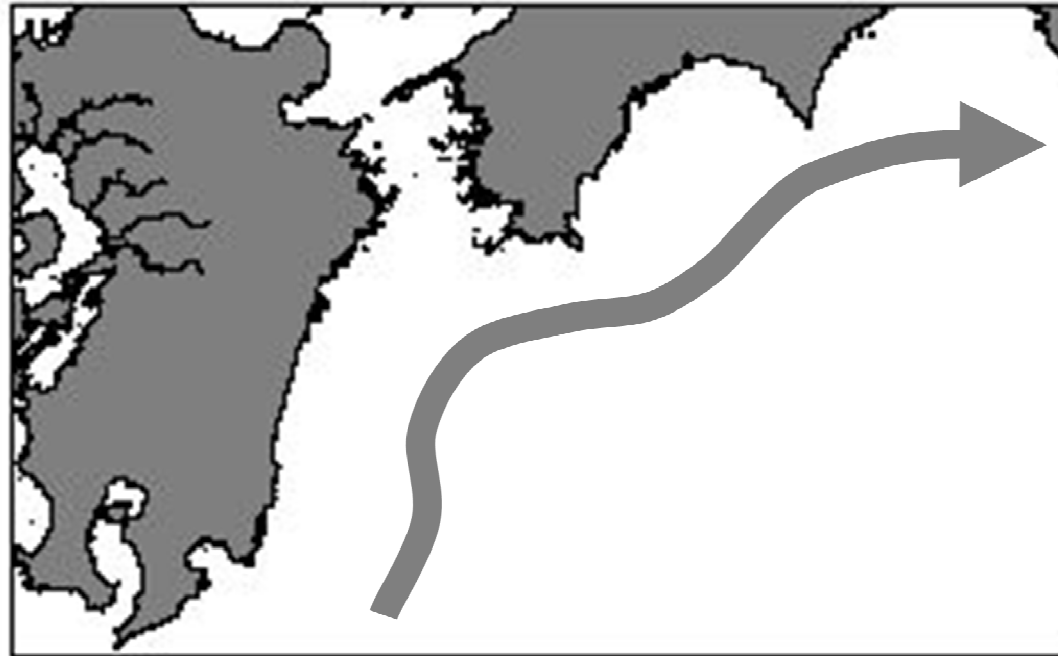
大分県農林水産研究指導センター水産研究部 佐伯市上浦大字津井浦

●海況 ★ : 定地水温 (11/6)

11月6日における航行時水温



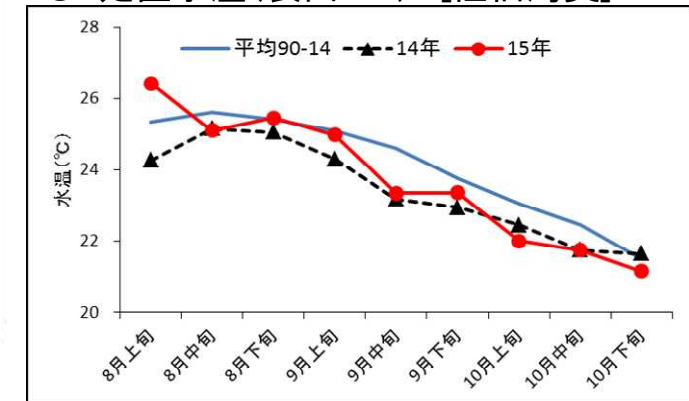
## ●黒潮情報(海上保安庁海洋速報第208号:10/28-11/5 観測)



黒潮流軸位置(マイル)	
都井岬 ESE	足摺岬 S
50	35

黒潮は都井岬でやや離岸傾向。足摺岬でもやや離岸傾向。九州南東沖の黒潮内表面水温は25°Cで前年並み。

## ● 定置水温(表面:°C) [佐伯湾奥]



### 「海況概要」(11月9日)

\* 10月下旬の水試地先(上浦)の定置水温(表面)は21.8°Cで前年より0.5°C低めで、平年並み(-0.3°C)でした。11月9日の表面水温は21.6°Cとなっています。

### 「漁況概要」(10月19日~11月1日)

県南まき網はカタクチイワシ主体に 163.7 トンの水揚げ。前期間(10/5~10/18)と比較し、漁獲量全体が減少した(252.7 トン→163.7トン)。小型底びき網(鶴見・蒲江)では鶴見でコウイカ類、蒲江でエソ類主体。一本釣りでは佐賀関・鶴見・保戸島でブリ主体の漁。刺し網では鶴見でメジナ、蒲江でカワハギ類主体の漁。タチウオ漕ぎ釣り(臼杵)は1隻・1日あたりの漁獲量が64.9キロと前期間(73.4キロ)と比べ減少した。定置網は鶴見でマアジ、米水津・蒲江でカタクチイワシ主体の漁。

### 他県情報

宮崎県(10/29~11/4):期間中、日向灘の小・中型まき網は、46 統 1,551.2 トン。(マイワシ 1,432.1 トン、ウルメイワシ 95.8 トン、キビナゴ 23.5 トン他の水揚げ。)また、期間中の船曳パッチ網によるシラスは 13 統 11.4 トンの水揚げ。

高知県(10/27~11/1):宿毛湾周辺海域の中型まき網漁は、12 統 134.2 トン(ウルメイワシ 52.5 トン、キビナゴ 2.9 トン、マイワシ 35.4 トン、マルアジ 1.7 トン、マアジ 7.6 トン、サバ類 12.1 トン他の水揚げ。)

### ※次回の発行予定について

次回速報は平成27年11月24日に発行する予定です。

● 漁況

27-16号

漁協TACシステム集計速報値・30魚種(期間:佐賀関・鶴見・米水津・蒲江:10/19～11/1)

単位:キロ

漁業種類	所属漁協名	隻・日あたり漁獲量	まいわし	うるめ	かたくち	まあじ	まるあじ	さば類	ぶり	ひらめ	めいたがれい	えそ類	たちうお	まだい	いさき	かます	とらふぐ	あんこ	かさご類	かわはぎ類	きびなご	まどうだい	めじな	いせえび	くるまえび	こういか類	あおりいか	けんさき	まだこ	なまこ類	あわび類	さざえ	総計(他魚種も含む)
小型底曳網漁業	鶴見 蒲江					2				9	66 6	106 40	2	226				282 6	2			142 3			328 7	685 15	3	4				1,854 77	
船引き網漁業	鶴見(一部底曳網を含む)			12,920	237	64				11		255	2	51	187	1										1						13,727	
	米水津(一部底曳網を含む)			4,925																												4,925	
大中型まき網漁業	鶴見(延べ水揚げ統数24)	2,997		3	42,120	6,678	1,773	17,428				438	613			2,852									4		21					71,930	
中型まき網漁業	鶴見(延べ水揚げ統数13)	6,860			86,085	1,563	1,454	72																								89,174	
	米水津(延べ水揚げ統数7)	366		924		1,640																										2,564	
刺網漁業	佐賀関					8								2																		15	
	鶴見 蒲江							36	26		145		43	22		225			33	165		4	262						1			1,042	
定置網漁業	鶴見		5	19	158	3,348	115	170	247	6			5	10	53	361				33	11	5	76							3		4,673	
	米水津 蒲江		84	2,304	4,128	2,032	56	236	568	16		16	292	312	80	2,126				156	352	4	88			564	48					13,462	
一本釣り	佐賀関				4,940	15	7,529	14,664					7,855	322	1,572		2		8	20			3									36,929	
	鶴見 蒲江				1,779	601	60	2,260	3		252	464	398	630		6		47	12			33	89			109	13					6,743	
その他の漁業種類	佐賀関				44			856	1		58		9	3				20					4			7						1,001	
	鶴見 米水津 蒲江				5 550		49	305		354	5								4	32				180.0 6				14		26	1,855	2,841	
総計			89	3,297	151,779	23,308	4,169	25,811	19,733	80	72	2,080	9,231	1,395	2,342	6,837	10	288	125	777	576	217	523	352	335	704	806	82	22	0	35	2,096	257,168

他漁協情報(期間:10/19～11/1)

単位:キロ

漁業種類	所属漁協名	期間	延べ出漁隻数	隻・日あたり漁獲量( )は先号漁獲量	まあじ	まるあじ	さば類	かたくち	うるめ	まいわし	ぶり	たちうお	まだい	いさき	とらふぐ	こういか類	その他	計
中型まき網	臼杵・津久見	10/19～11/1	19隻	1697.5(493.3)	19,148	82	11,334	1,688										32,252
一本釣り	臼杵(タチ釣りのみ)	10/19～11/1	134隻	64.9(73.4)								8,695						8,695
	保戸島	10/19～11/1	*	*(* )	238		67				2,329	82	562	53			3	3,335

TACシステム集計値及び中部振興局農山漁村振興課水産班とりまとめ(一部は聞き取りによる概算データ)

「魚価」円/kg

漁業種類	魚種名	地区名	平均	高値	安値
釣り	タチウオ	臼杵	1,214	-	-
	ブリ	保戸島	250	-	-
	マダイ	保戸島	900	-	-
	マダイ	鶴見	1,363	-	-
	マアジ	鶴見	1,086	-	-
	ブリ・ハマチ	鶴見	358	-	-
	イサキ	鶴見	1,236	-	-
	マアジ	佐賀関	300	300g級(1尾あたり)	
	マサバ	佐賀関	1,200	700g級(1尾あたり)	
	ブリ	佐賀関	350	1kg級(1尾あたり)	
マダイ	佐賀関	1,400	1kg級(1尾あたり)		

漁業種類	魚種名	地区名	平均	高値	安値
定置網	マアジ(センゴ)	鶴見	273	-	-
	カワハギ	鶴見	568	-	-
	アオリイカ	鶴見	1,293	-	-
潜水・採貝	アワビ	鶴見	6,536	-	-
	サザエ	鶴見	681	-	-
活魚	クルマエビ	鶴見	5,033	-	-
	ヒラメ	鶴見	1,529	-	-

漁協支店からのTACシステムデータ、一部聞き取り

上記は最新単価もしくは期間平均単価