

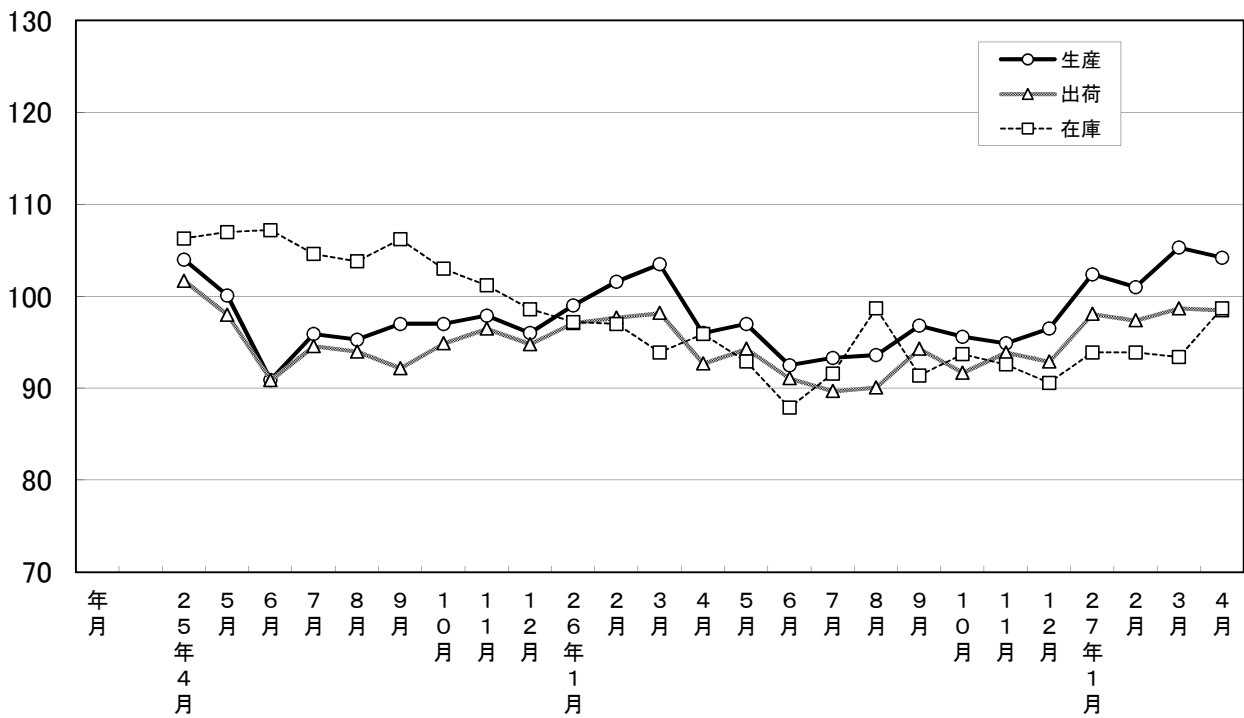
大分県鉱工業指数

平成22年基準

平成27年4月分

大分県鉱工業指数の推移(季節調整済指数)

平成22年=100



※平成26年 年間補正済です。

平成27年4月の鉱工業指数

平成22年=100

区 分	季節調整済指数		原 指 数		
		前月比 (%)		前年同月 比 (%)	
大分県	生 産	104.2	▲ 1.0	98.5	8.5
	出 荷	98.5	▲ 0.2	92.1	6.2
	在 庫	98.7	5.7	95.2	2.9
全 国	生 産	99.3	1.2	96.3	0.1
	出 荷	97.9	0.6	93.1	0.2
	在 庫	113.8	0.4	107.6	6.6
九 州	生 産	105.5	1.1	101.4	5.4
	出 荷	109.0	0.8	102.7	8.0
	在 庫	124.7	2.0	120.5	9.7

※九州は速報値

概況

[生産]

生産指数(季節調整済指数)は104.2(前月比-1.0%)となり、2か月ぶりで低下した。
業種別に生産動向をみると、前月に比べ上昇した業種は、「窯業・土石製品工業」、「食料品工業」、「鉄鋼業」等8業種で、低下した業種は「輸送機械工業」、「繊維工業」、「プラスチック製品工業」等の6業種となっている。

[出荷]

出荷指数(季節調整済指数)は98.5(前月比-0.2%)となり、2か月ぶりで低下した。
業種別に出荷動向をみると、前月に比べ上昇した業種は「電気・情報通信機械工業」、「鉄鋼業」、「窯業・土石製品工業」等の9業種で、低下した業種は「輸送機械工業」、「プラスチック製品工業」、「非鉄金属・金属製品工業」等の5業種となっている。

[在庫]

在庫指数(季節調整済指数)は98.7(前月比+5.7%)となり、2か月ぶりで上昇した。
業種別に在庫動向をみると、前月に比べ上昇した業種は「化学・石油製品工業」、「パルプ・紙・紙加工品工業」などで、低下した業種は「食料品工業」、「繊維工業」などとなっている。

[全国の製造工業生産予測指数]

平成27年5月は前月比+0.5%の上昇、6月は同一-0.5%の低下となっている。

業種動向

前月に比べ目立った動きを示したものは、次のとおりである。

[生産]

上昇業種

業 種 名	前 月 比 (%)		前 年 同 月 比 (%)	寄 与 率
	今 月	前 月		
窯業・土石製品工業	12.3	▲ 1.1	▲ 19.8	▲ 41.0
食 料 品 工 業	11.8	▲ 8.3	▲ 21.4	▲ 81.0
鉄 鋼 業	10.9	12.9	▲ 2.6	▲ 135.6

低下業種

業 種 名	前 月 比 (%)		前 年 同 月 比 (%)	寄 与 率
	今 月	前 月		
輸 送 機 械 工 業	▲ 20.7	9.8	8.6	154.7
織 維 工 業	▲ 17.6	8.6	12.1	4.2
プ ラ ス チ ッ ク 製 品 工 業	▲ 13.0	5.5	▲ 3.0	62.9

[出荷]

上昇業種

業 種 名	前 月 比 (%)		前 年 同 月 比 (%)	寄 与 率
	今 月	前 月		
電 気 ・ 情 報 通 信 機 械 工 業	16.4	▲ 2.2	▲ 50.2	▲ 194.7
鉄 鋼 業	13.9	▲ 13.9	▲ 15.6	▲ 912.9
窯業・土石製品工業	8.8	0.8	▲ 13.5	▲ 84.7

低下業種

業 種 名	前 月 比 (%)		前 年 同 月 比 (%)	寄 与 率
	今 月	前 月		
輸 送 機 械 工 業	▲ 23.1	12.3	4.5	1624.1
プ ラ ス チ ッ ク 製 品 工 業	▲ 9.5	5.3	▲ 3.7	120.8
非 鉄 金 属 ・ 金 属 製 品 工 業	▲ 9.2	18.1	5.4	546.6

[在庫]

上昇業種

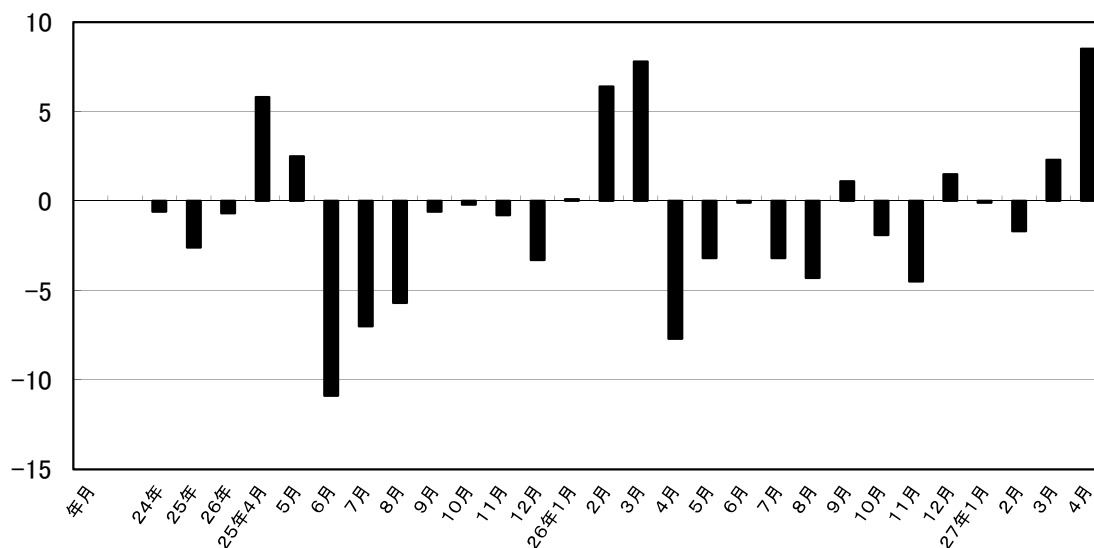
業 種 名	前 月 比 (%)		前 年 同 月 比 (%)	寄 与 率
	今 月	前 月		
化 学 ・ 石 油 製 品 工 業	8.1	▲ 1.1	▲ 4.8	72.1
パ ル プ ・ 紙 ・ 紙 加 工 品 工 業	2.6	6.4	33.3	0.5
鋳 業	2.6	▲ 3.4	11.7	0.2

低下業種

業 種 名	前 月 比 (%)		前 年 同 月 比 (%)	寄 与 率
	今 月	前 月		
食 料 品 工 業	▲ 8.5	▲ 18.3	▲ 21.1	▲ 6.3
織 維 工 業	▲ 6.7	10.4	▲ 3.7	▲ 1.1
窯業・土石製品工業	▲ 4.8	▲ 9.8	9.4	▲ 4.5

※前月比は季節調整済指数、前年度月比は原指数による。

鉍工業生産指数前年同月比(%)



大分県鉍工業指数の推移

(季節調整済指数 平成22年=100)

年月	生産			出荷			在庫		
	指数	前月比	前年同月比 (%)	指数	前月比	前年同月比 (%)	指数	前月比	前年同月比 (%)
24年	99.9	—	▲ 0.6	99.3	—	0.7	102.4	—	▲ 5.5
25年	97.3	—	▲ 2.6	95.5	—	▲ 3.8	104.0	—	1.6
26年	96.6	—	▲ 0.7	93.5	—	▲ 2.1	93.7	—	▲ 9.9
25年4月	104.0	6.8	5.8	101.7	6.7	4.2	106.3	0.9	3.9
5月	100.1	▲ 3.8	2.5	98.0	▲ 3.6	6.2	107.0	0.7	11.3
6月	90.9	▲ 9.2	▲ 10.9	90.9	▲ 7.2	▲ 10.0	107.2	0.2	2.6
7月	95.9	5.5	▲ 7.0	94.6	4.1	▲ 11.2	104.6	▲ 2.4	1.7
8月	95.3	▲ 0.6	▲ 5.7	94.0	▲ 0.6	▲ 4.8	103.8	▲ 0.8	1.1
9月	97.0	1.8	▲ 0.6	92.2	▲ 1.9	▲ 4.5	106.2	2.3	1.8
10月	97.0	0.0	▲ 0.2	94.9	2.9	▲ 0.1	103.0	▲ 3.0	1.7
11月	97.9	0.9	▲ 0.8	96.5	1.7	▲ 0.2	101.2	▲ 1.7	▲ 3.0
12月	96.0	▲ 1.9	▲ 3.3	94.8	▲ 1.8	▲ 4.2	98.6	▲ 2.6	▲ 8.2
26年1月	99.0	3.1	0.1	97.1	2.4	0.8	97.2	▲ 1.4	▲ 9.3
2月	101.6	2.6	6.4	97.7	0.6	1.6	97.0	▲ 0.2	0.0
3月	103.5	1.9	7.8	98.2	0.5	8.5	93.9	▲ 3.2	▲ 12.0
4月	96.0	▲ 7.2	▲ 7.7	92.7	▲ 5.6	▲ 9.9	95.9	2.1	▲ 9.4
5月	97.0	1.0	▲ 3.2	94.3	1.7	▲ 3.6	92.9	▲ 3.1	▲ 14.0
6月	92.5	▲ 4.6	▲ 0.1	91.1	▲ 3.4	▲ 0.9	87.9	▲ 5.4	▲ 18.5
7月	93.3	0.9	▲ 3.2	89.7	▲ 1.5	▲ 7.1	91.6	4.2	▲ 12.9
8月	93.6	0.3	▲ 4.3	90.1	0.4	▲ 6.9	98.7	7.8	▲ 4.7
9月	96.8	3.4	1.1	94.3	4.7	2.6	91.4	▲ 7.4	▲ 13.7
10月	95.6	▲ 1.2	▲ 1.9	91.7	▲ 2.8	▲ 4.2	93.7	2.5	▲ 8.2
11月	94.9	▲ 0.7	▲ 4.5	93.9	2.4	▲ 3.8	92.6	▲ 1.2	▲ 7.8
12月	96.5	1.7	1.5	92.9	▲ 1.1	▲ 0.9	90.6	▲ 2.2	▲ 7.9
27年1月	102.4	6.1	▲ 0.1	98.1	5.6	▲ 0.2	93.9	3.6	▲ 2.7
2月	101.0	▲ 1.4	▲ 1.7	97.4	▲ 0.7	▲ 0.4	93.9	0.0	▲ 3.2
3月	105.3	4.3	2.3	98.7	1.3	2.0	93.4	▲ 0.5	▲ 0.5
4月	104.2	▲ 1.0	8.5	98.5	▲ 0.2	6.2	98.7	5.7	2.9

主要業種動向

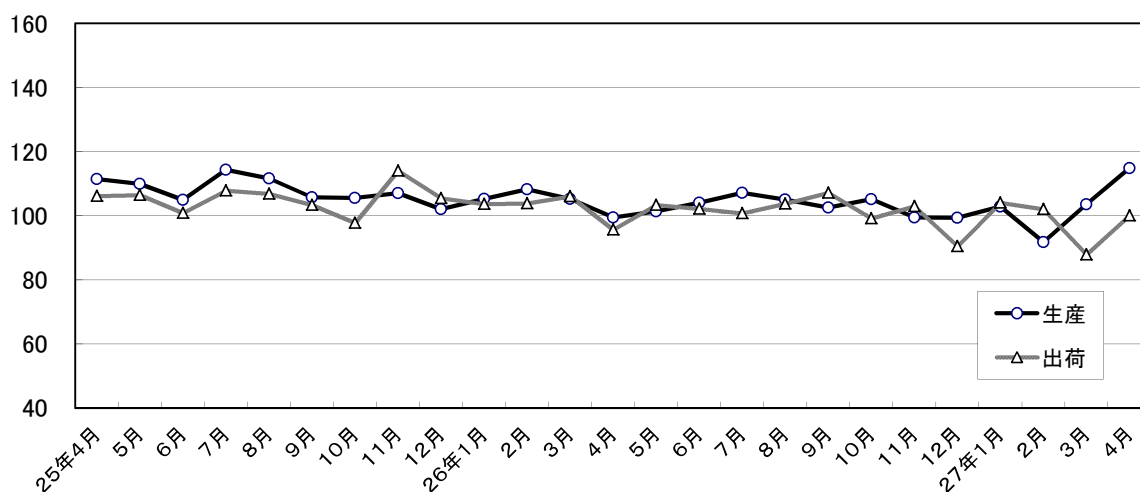
平成27年4月分

(季節調整済指数 平成22年=100)

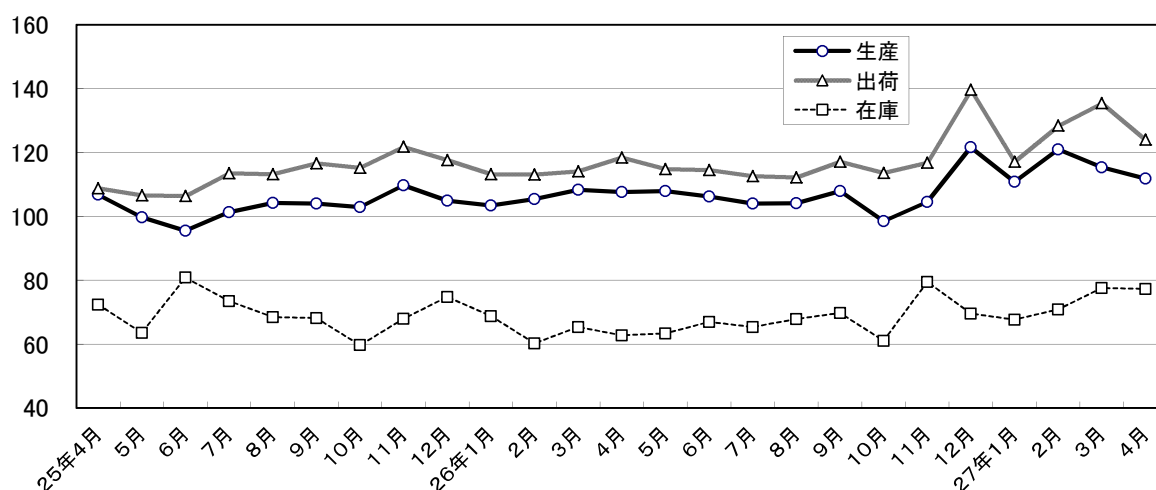
業 種 名	生 産			出 荷			在 庫		
	指 数	前月比 (%)	前年同月比 (%)	指 数	前月比 (%)	前年同月比 (%)	指 数	前月比 (%)	前年同月比 (%)
鉄鋼業	114.8	10.9	15.5	100.1	13.9	4.6	X	X	X
はん用・生産用・業務用機械工業	111.8	▲ 3.0	3.9	124.0	▲ 8.4	4.7	77.2	▲ 0.4	23.1
電子部品・デバイス工業	98.0	2.2	13.9	97.8	3.4	14.4	X	X	X
輸送機械工業	84.5	▲ 20.7	▲ 4.3	90.0	▲ 23.1	▲ 4.6	X	X	X
化学・石油製品工業	113.4	1.5	51.4	111.1	▲ 1.9	26.7	99.6	8.1	8.4

主要業種の推移(季節調整済指数 平成22年=100)

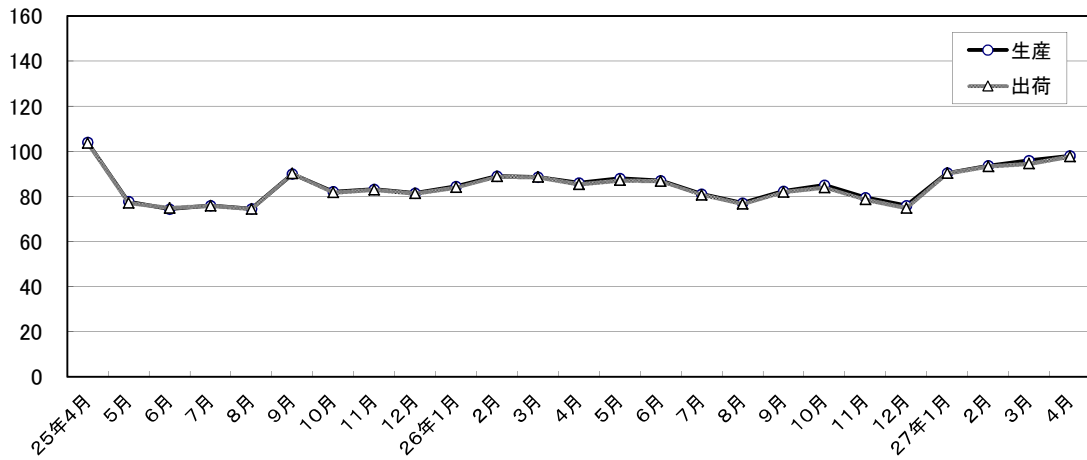
鉄鋼業



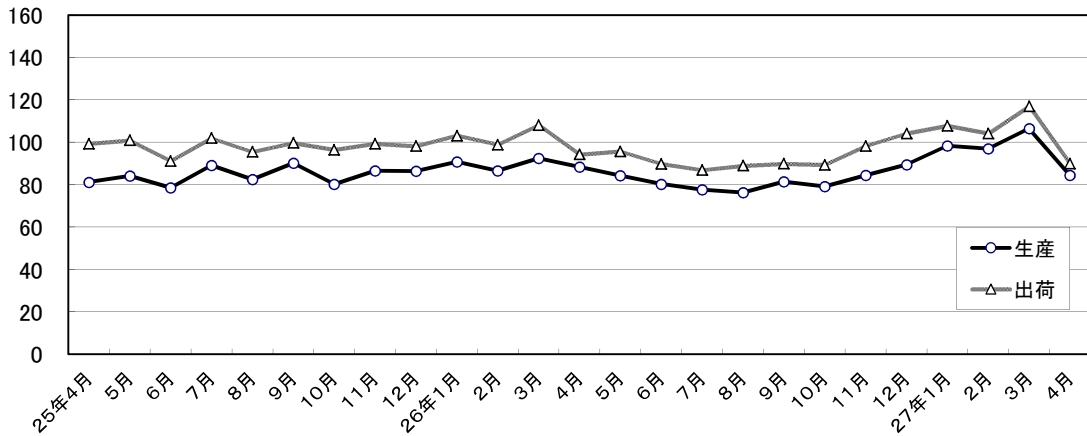
はん用・生産用・業務用機械工業



電子部品・デバイス工業



輸送機械工業



化学・石油製品工業

