

# 大分県豊後水道漁海況速報（短期）

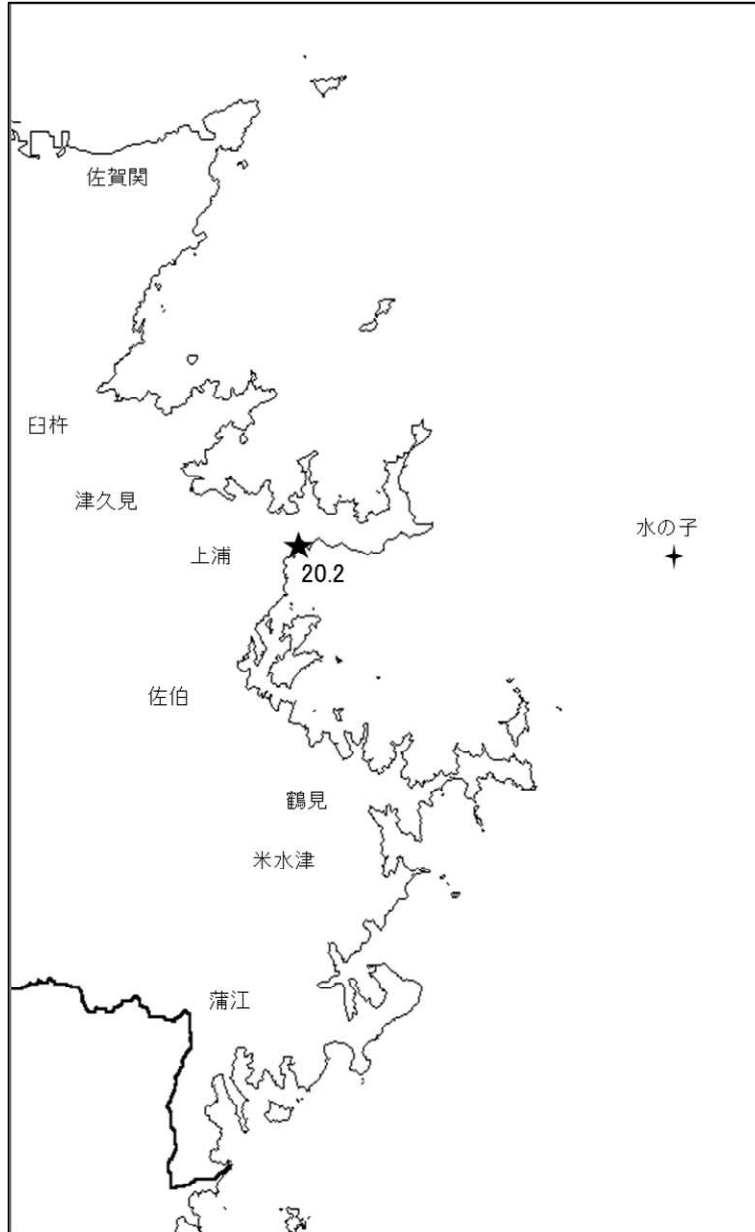
27-5号

第27-5号 平成27年6月10日(水)発行

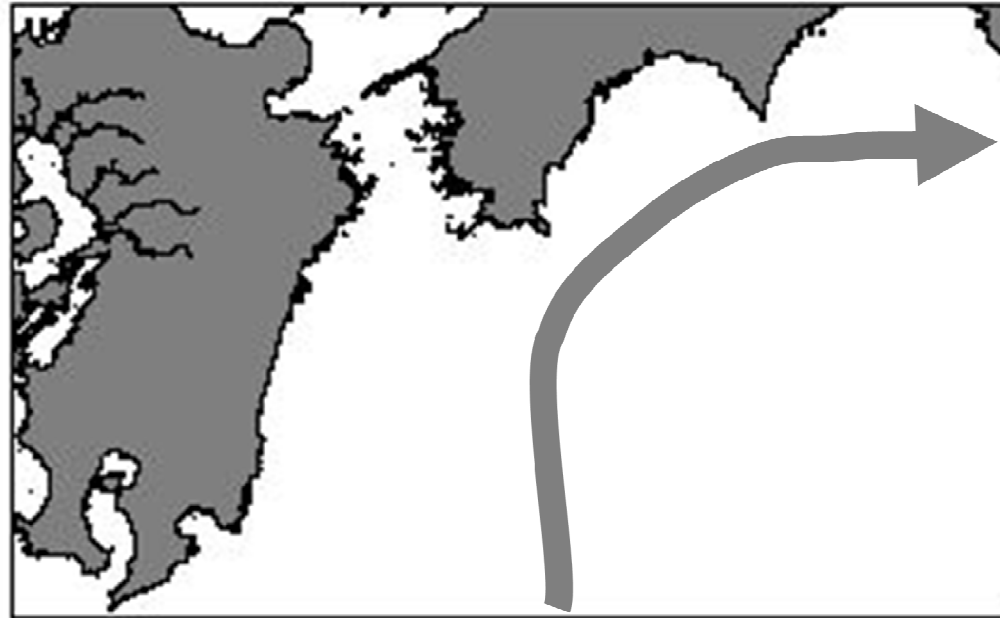
大分県農林水産研究指導センター水産研究部 佐伯市上浦大字津井浦

●海況 ★ : 定地水温 (6/10)

期間中、調査船の航行がなかったため地先水温のみ表記



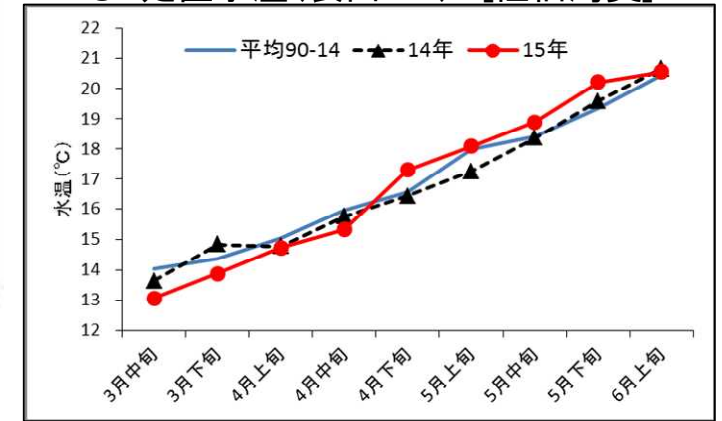
## ●黒潮情報(海上保安庁海洋速報第106号:6/1-6/8 観測)



黒潮流軸位置(マイル)	
都井岬 E	足摺岬 SE
100	30

黒潮は都井岬で著しく離岸傾向。足摺岬でやや離岸傾向。九州南東沖の黒潮内表面水温は25°Cで前年より1°C高め。

## ●定置水温(表面:°C) [佐伯湾奥]



### 「海況概要」(6月10日)

\* 6月上旬の水試地先(上浦)の定置水温(表面)は20.5°Cで、前年並み(-0.1°C)で平年並み(+0.1°C)でした。6月10日の表面水温は20.2°Cとなっています。

### 「漁況概要」(5月18日~5月31日)

県南まき網はマイワシ主体に177.2トンの水揚げ。前期間(5/4~5/17)と比較し、漁獲量全体が増加した(38.0トン→177.2トン)。小型底びき網(鶴見・蒲江)では鶴見・蒲江でエソ類主体。一本釣りでは佐賀関でマアジ、鶴見・保戸島でイサキ主体の漁。タチウオ漕ぎ釣り(臼杵)は1隻・1日あたりの漁獲量が52.3キロと前期間(45.7キロ)と比べ増加した。定置網は鶴見でマアジ、米水津・蒲江でマイワシ主体の漁。

### 他県情報

宮崎県(5/28~6/3):日向灘の小・中型まき網漁は、39 統 1,224トン  
(マイワシ 578.8トン、サバ類 546.4トン、ウルメイワシ 84.6トン、キビナゴ 4.6トン他の水揚げ)  
期間中の船曳パッチ網によるシラス漁は 15 統 23.7トンでした。

高知県(5/26~6/1):宿毛湾周辺海域の中型まき網漁は、33 統 172.2トン  
(ウルメイワシ 83.2トン、サバ類 36.8トン、キビナゴ 24.0トン、マルアジ 3.2トン、マアジ 1.8トン、カタクチイワシ 1.6トン他の水揚げ。)

### ※次回の発行予定について

次回速報は平成27年6月22日に発行する予定です。

● 漁況

27-5号

漁協TACシステム集計速報値・30魚種(期間:佐賀関・鶴見・米水津・蒲江:5/18~5/31)

漁業種類	所属漁協名	隻・日あたり漁獲量	まいわし	うるめ	かたくち	まあじ	まるあじ	さば類	ぶり	ひらめ	めいたがれい	えそ類	たちうお	まだい	いさき	かます	とらふぐ	あんこう	かさご類	かわはぎ類	きびなご	まとうだい	めじな	いせえび	くるまえばい	こういか類	あおりいか	けんさき	まだこ	なまこ類	あわび類	さざえ	総計(他魚種も含む)
小型底曳網漁業	鶴見 蒲江								28	89	1,732	3	259				2	278		5		66			143	15		10	21				2,649
船びき網漁業	鶴見(一部底曳網を含む) 米水津(一部底曳網を含む)				4,432						5	16	34																				4,487
					5,788																												5,788
大中型まき網漁業	鶴見(延べ水揚げ統数22)	1,310			9,405	16,303	3,001	120																									28,829
中型まき網漁業	鶴見(延べ水揚げ統数31)	1,081	164	655	19,170	10,120	3,298	98																									33,506
	米水津(延べ水揚げ統数×)	×	109,032																														109,032
	蒲江(延べ水揚げ統数×)	×	5,800																														5,800
刺網漁業	佐賀関												8																				19
	鶴見				58					88		155		41	11				32	118		7	74	40					25			649	
	蒲江								7	9		15		33	49				15	166			20	127		1	69				11	522	
定置網漁業	鶴見		466	170	1,215	2,577	36		61	28			2	30	665	63				68	3		312				42	4	1			5,742	
	米水津		10,525	2,712	274	884	924	192	164	60		76	24	296	1,752	884				120	1,058	24	140				152	180		82		20,523	
	蒲江		2,931	552	15	2,194	11	52	294	3		15	67	584	349	112				4	1,636		61		4	42	5	2				8,933	
一本釣り	佐賀関				11,861	29	202	205	3			2,245	2,371	4,410			3		79	38			10									21,454	
	鶴見				3,946	13	148	1,357	8			159	303	5,509					203	1			1	181								11,828	
	蒲江				79								125	85					195				34									518	
その他の漁業種類	佐賀関				1					18													16.8							489	247	1,867	2,639
	鶴見				2,796	133	87	15				123	199							39	9		1		1		9	443		19	745	4,618	
	米水津																											4	46	11	803	864	
	蒲江																											22		1	6	1,130	
総計			128,918	4,089	40,299	50,818	7,444	899	2,104	244	89	3,255	2,716	4,104	12,830	1,059	4	306	580	530	2,697	110	832	223	148	23	305	211	521	617	277	3,433	269,683

他漁協情報(期間:5/18~5/31)

単位:キロ

漁業種類	所属漁協名	期間	延べ出漁隻数	隻・日あたり漁獲量( )は先号漁獲量	まあじ	まるあじ	さば類	かたくち	うるめ	まいわし	ぶり	たちうお	まだい	いさき	とらふぐ	こういか類	その他	計
中型まき網	臼杵・津久見	5/18~5/31	7隻	292.6(2782.0)	1,200			848										2,048
一本釣り	臼杵(夕子釣りのみ)	5/18~5/31	102隻	52.3(45.7)								5,333						5,333
	保戸島	5/18~5/31	*	*(*)	727		11				435	87	11,031				67	12,358

TACシステム集計値及び中部振興局農山漁村振興課水産班とりまとめ(一部は聞き取りによる概算データ)

「魚価」円/kg

漁業種類	魚種名	地区名	平均	高値	安値
釣り	夕子ウオ	臼杵	988	-	-
	ブリ	保戸島	200	-	-
	マダイ	保戸島	600	-	-
	マダイ	鶴見	941	-	-
	マアジ	鶴見	812	-	-
	ブリ・ハマチ	鶴見	527	-	-
	イサキ	鶴見	874	-	-
	マアジ	佐賀関	300	300g級(1尾あたり)	
	マサバ	佐賀関	1,500	700g級(1尾あたり)	
	ブリ	佐賀関	400	1kg級(1尾あたり)	
マダイ	佐賀関	1,000	1kg級(1尾あたり)		

漁業種類	魚種名	地区名	平均	高値	安値
定置網	マアジ(センゴ)	鶴見	395	-	-
	カワハギ	鶴見	272	-	-
潜水・採貝	アオリイカ	鶴見	1,125	-	-
	アワビ	鶴見	4,975	-	-
活魚	サザエ	鶴見	669	-	-
	クルマエビ	鶴見	5,797	-	-
	ヒラメ	鶴見	1,313	-	-

漁協支店からのTACシステムデータ、一部聞き取り

上記は最新単価もしくは期間平均単価