

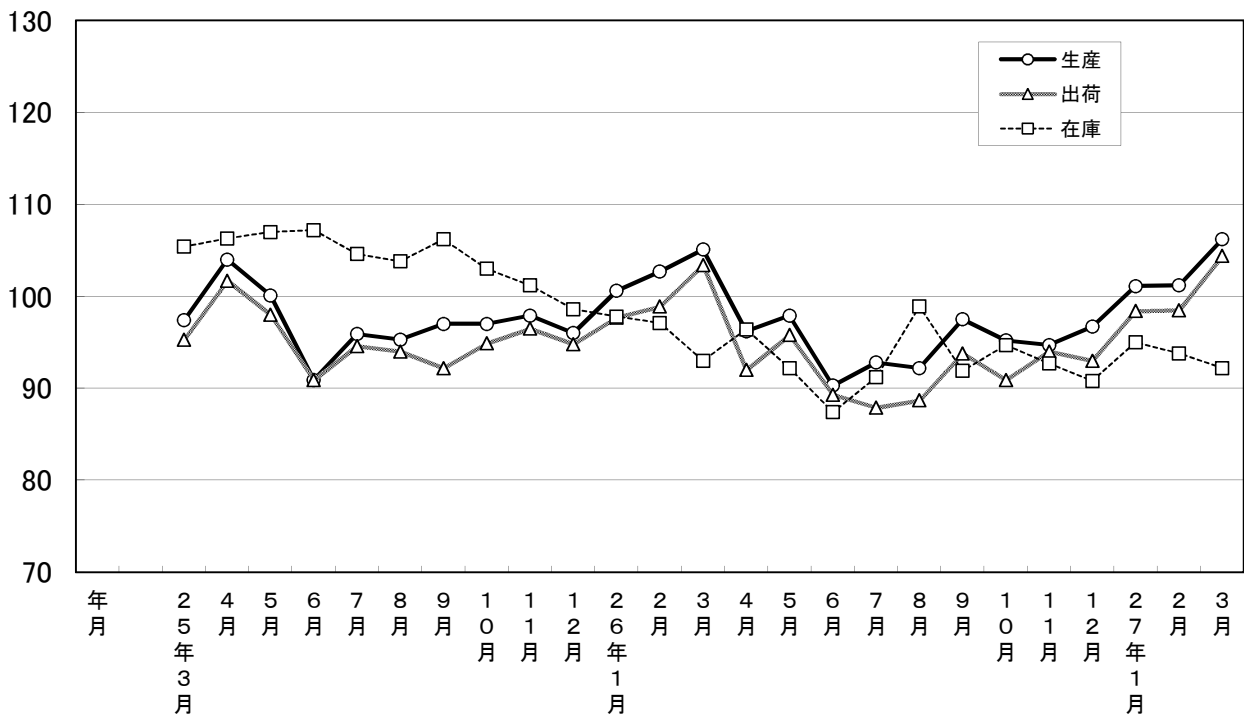
大分県鉱工業指数

平成22年基準

平成27年3月分

大分県鉱工業指数の推移(季節調整済指数)

平成22年=100



平成27年3月の鉱工業指数

平成22年＝100

区 分	季節調整済指数		原 指 数		
		前月比 (%)		前年同月 比 (%)	
大分県	生 産	106.2	4.9	104.8	2.2
	出 荷	104.4	6.0	102.9	2.0
	在 庫	92.2	▲ 1.7	90.9	▲ 0.8
全 国	生 産	98.1	▲ 0.8	108.1	▲ 1.7
	出 荷	97.3	▲ 0.6	111.3	▲ 2.3
	在 庫	113.4	0.4	105.0	6.2
九 州	生 産	104.7	1.2	108.7	2.0
	出 荷	109.4	2.3	116.1	1.8
	在 庫	121.5	1.7	117.8	8.0

※九州は速報値

概況

[生産]

生産指数(季節調整済指数)は106.2(前月比+4.9%)となり、4か月連続で上昇した。業種別に生産動向をみると、前月に比べ上昇した業種は、「電子部品・デバイス工業」、「鉄鋼業」、「電気・情報通信機械工業」等10業種で、低下した業種は「食料品工業」、「鉱業」、「はん用・生産用・業務用機械工業」等の4業種となっている。

[出荷]

出荷指数(季節調整済指数)は104.4(前月比+6.0%)となり、3か月連続で上昇した。業種別に出荷動向をみると、前月に比べ上昇した業種は「非鉄金属・金属製品工業」、「輸送機械工業」、「窯業・土石製品工業」等の10業種で、低下した業種は「鉄鋼業」、「パルプ・紙・紙加工品工業」、「繊維工業」等の4業種となっている。

[在庫]

在庫指数(季節調整済指数)は92.2(前月比-1.7%)となり、2か月連続で低下した。業種別に在庫動向をみると、前月に比べ上昇した業種は「はん用・生産用・業務用機械工業」、「パルプ・紙・紙加工品工業」、「繊維工業」などで、低下した業種は「食料品工業」、「窯業・土石製品工業」、「鉱業」などとなっている。

[全国の製造工業生産予測指数]

平成27年4月は前月比+2.1%の上昇、5月は同一-0.3%の低下となっている。

業種動向

前月に比べ目立った動きを示したものは、次のとおりである。

[生産]

上昇業種

業 種 名	前 月 比 (%)		前 年 同 月 比 (%)	寄 与 率
	今 月	前 月		
電 子 部 品 ・ デ バ イ ス 工 業	12.2	16.0	2.6	24.6
鉄 鋼 業	12.1	▲ 10.5	▲ 2.6	29.6
電 気 ・ 情 報 通 信 機 械 工 業	7.6	▲ 12.3	▲ 28.6	1.7

低下業種

業 種 名	前 月 比 (%)		前 年 同 月 比 (%)	寄 与 率
	今 月	前 月		
食 料 品 工 業	▲ 12.0	4.1	▲ 21.4	▲ 21.3
鋁 業	▲ 2.4	6.3	▲ 4.4	▲ 0.7
はん用・生産用・業務用機械工業	▲ 2.2	15.3	14.7	▲ 8.9

[出荷]

上昇業種

業 種 名	前 月 比 (%)		前 年 同 月 比 (%)	寄 与 率
	今 月	前 月		
非 鉄 金 属 ・ 金 属 製 品 工 業	19.2	▲ 8.5	5.4	34.2
輸 送 機 械 工 業	9.3	▲ 5.2	4.5	20.3
窯 業 ・ 土 石 製 品 工 業	7.7	2.1	▲ 13.5	2.5

低下業種

業 種 名	前 月 比 (%)		前 年 同 月 比 (%)	寄 与 率
	今 月	前 月		
鉄 鋼 業	▲ 12.3	▲ 1.8	▲ 15.6	▲ 31.5
パルプ・紙・紙加工品工業	▲ 10.3	2.9	▲ 5.9	▲ 1.4
織 維 工 業	▲ 9.0	▲ 8.6	▲ 26.5	▲ 0.2

[在庫]

上昇業種

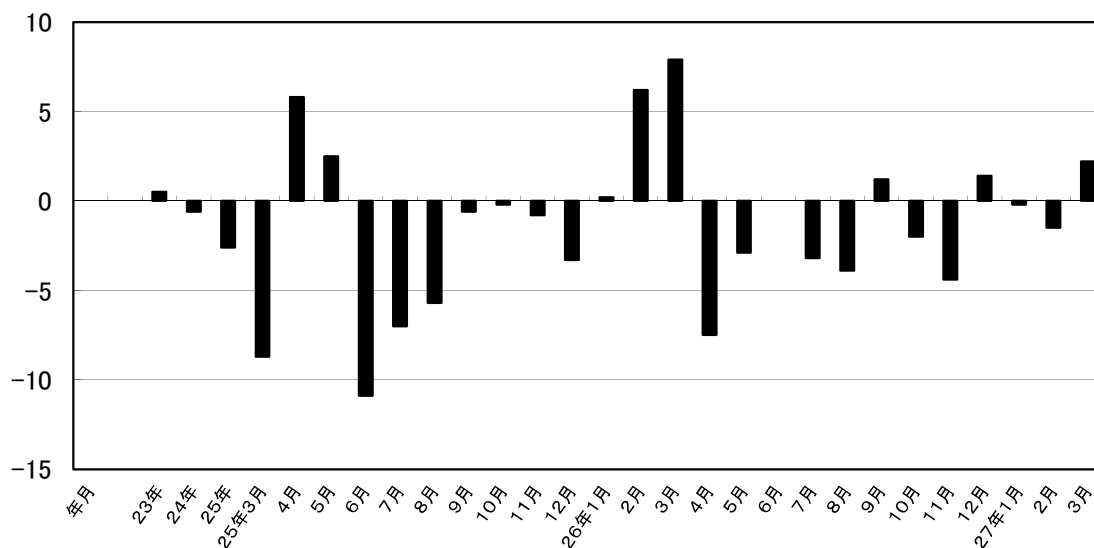
業 種 名	前 月 比 (%)		前 年 同 月 比 (%)	寄 与 率
	今 月	前 月		
はん用・生産用・業務用機械工業	11.6	0.6	18.7	▲ 29.2
パルプ・紙・紙加工品工業	6.2	▲ 3.6	33.3	▲ 3.9
織 維 工 業	3.9	4.8	▲ 3.7	▲ 1.9

低下業種

業 種 名	前 月 比 (%)		前 年 同 月 比 (%)	寄 与 率
	今 月	前 月		
食 料 品 工 業	▲ 21.5	12.4	▲ 21.1	67.2
窯 業 ・ 土 石 製 品 工 業	▲ 8.9	▲ 18.0	9.4	30.1
鋁 業	▲ 5.8	19.0	11.7	1.7

※前月比は季節調整済指数、前年度月比は原指数による。

鉱工業生産指数前年同月比(%)



大分県鉱工業指数の推移

(季節調整済指数 平成22年=100)

年月	生産			出荷			在庫		
	指数	前月比	前年同月比 (%)	指数	前月比	前年同月比 (%)	指数	前月比	前年同月比 (%)
23年	100.5	—	0.5	98.6	—	▲ 1.4	108.4	—	8.4
24年	99.9	—	▲ 0.6	99.3	—	0.7	102.4	—	▲ 5.5
25年	97.3	—	▲ 2.6	95.5	—	▲ 3.8	104.0	—	1.6
25年3月	97.4	0.6	▲ 8.7	95.3	▲ 2.1	▲ 11.6	105.4	8.7	5.1
4月	104.0	6.8	5.8	101.7	6.7	4.2	106.3	0.9	3.9
5月	100.1	▲ 3.8	2.5	98.0	▲ 3.6	6.2	107.0	0.7	11.3
6月	90.9	▲ 9.2	▲ 10.9	90.9	▲ 7.2	▲ 10.0	107.2	0.2	2.6
7月	95.9	5.5	▲ 7.0	94.6	4.1	▲ 11.2	104.6	▲ 2.4	1.7
8月	95.3	▲ 0.6	▲ 5.7	94.0	▲ 0.6	▲ 4.8	103.8	▲ 0.8	1.1
9月	97.0	1.8	▲ 0.6	92.2	▲ 1.9	▲ 4.5	106.2	2.3	1.8
10月	97.0	0.0	▲ 0.2	94.9	2.9	▲ 0.1	103.0	▲ 3.0	1.7
11月	97.9	0.9	▲ 0.8	96.5	1.7	▲ 0.2	101.2	▲ 1.7	▲ 3.0
12月	96.0	▲ 1.9	▲ 3.3	94.8	▲ 1.8	▲ 4.2	98.6	▲ 2.6	▲ 8.2
26年1月	100.6	4.8	0.2	97.7	3.1	0.9	97.8	▲ 0.8	▲ 9.1
2月	102.7	2.1	6.2	98.9	1.2	1.6	97.1	▲ 0.7	0.1
3月	105.1	2.3	7.9	103.4	4.6	8.5	93.0	▲ 4.2	▲ 11.8
4月	96.2	▲ 8.5	▲ 7.5	92.0	▲ 11.0	▲ 9.6	96.4	3.7	▲ 9.3
5月	97.9	1.8	▲ 2.9	95.8	4.1	▲ 3.2	92.2	▲ 4.4	▲ 13.9
6月	90.3	▲ 7.8	0.0	89.3	▲ 6.8	▲ 0.8	87.4	▲ 5.2	▲ 18.4
7月	92.8	2.8	▲ 3.2	87.9	▲ 1.6	▲ 7.1	91.2	4.3	▲ 12.9
8月	92.2	▲ 0.6	▲ 3.9	88.7	0.9	▲ 6.6	98.9	8.4	▲ 4.7
9月	97.5	5.7	1.2	93.8	5.7	2.8	91.9	▲ 7.1	▲ 13.5
10月	95.2	▲ 2.4	▲ 2.0	90.9	▲ 3.1	▲ 4.2	94.7	3.0	▲ 8.0
11月	94.7	▲ 0.5	▲ 4.4	94.0	3.4	▲ 3.5	92.7	▲ 2.1	▲ 8.4
12月	96.7	2.1	1.4	93.0	▲ 1.1	▲ 0.9	90.8	▲ 2.0	▲ 7.9
27年1月	101.1	4.6	▲ 0.2	98.4	5.8	▲ 0.3	95.0	4.6	▲ 2.9
2月	101.2	0.1	▲ 1.5	98.5	0.1	▲ 0.4	93.8	▲ 1.3	▲ 3.3
3月	106.2	4.9	2.2	104.4	6.0	2.0	92.2	▲ 1.7	▲ 0.8

主要業種動向

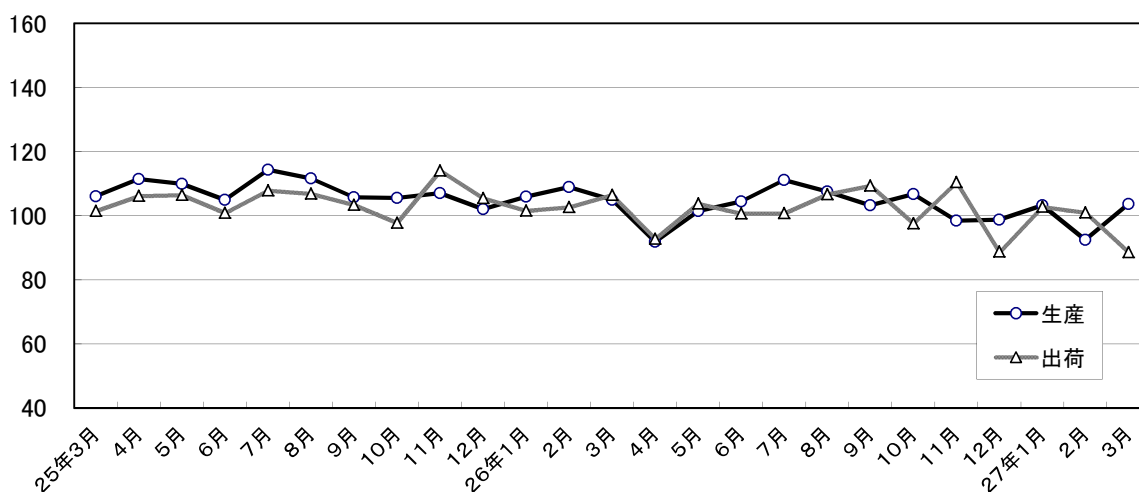
平成27年3月分

(季節調整済指数 平成22年=100)

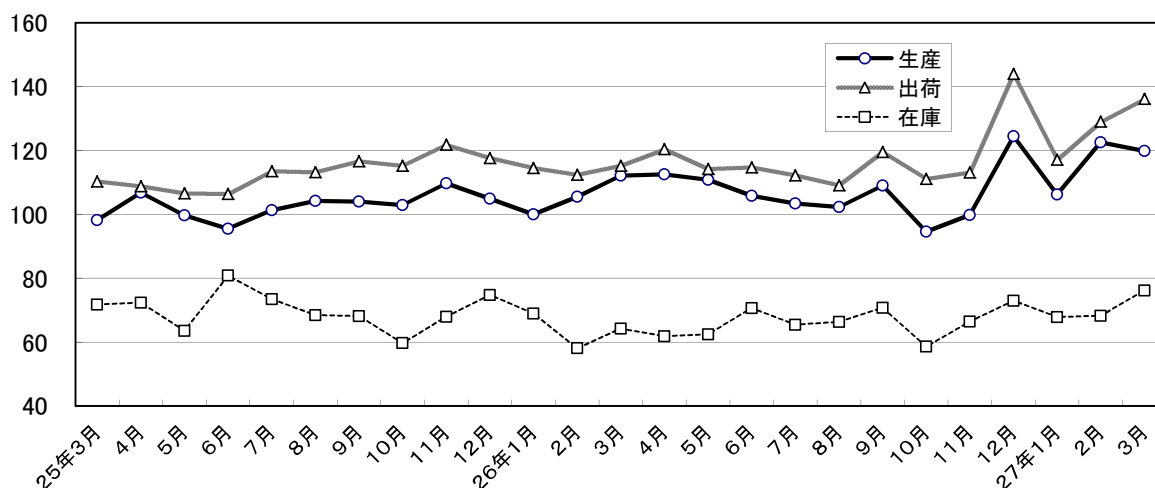
業 種 名	生 産			出 荷			在 庫		
	指 数	前月比 (%)	前年同月比 (%)	指 数	前月比 (%)	前年同月比 (%)	指 数	前月比 (%)	前年同月比 (%)
鉄鋼業	103.6	12.1	▲ 2.6	88.6	▲ 12.3	▲ 15.6	X	X	X
はん用・生産用・業務用機械工業	119.8	▲ 2.2	14.7	136.1	5.5	24.1	76.1	11.6	18.7
電子部品・デバイス工業	96.9	12.2	2.6	95.6	0.6	2.1	X	X	X
輸送機械工業	105.0	7.0	8.6	117.0	9.3	4.5	X	X	X
化学・石油製品工業	110.1	3.1	29.6	116.7	4.3	25.2	92.7	▲ 1.8	▲ 4.8

主要業種の推移(季節調整済指数 平成22年=100)

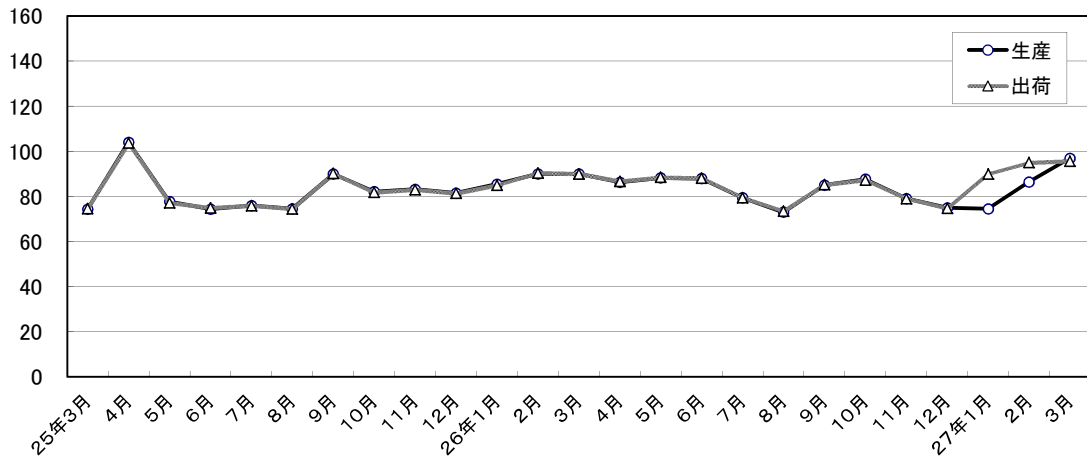
鉄鋼業



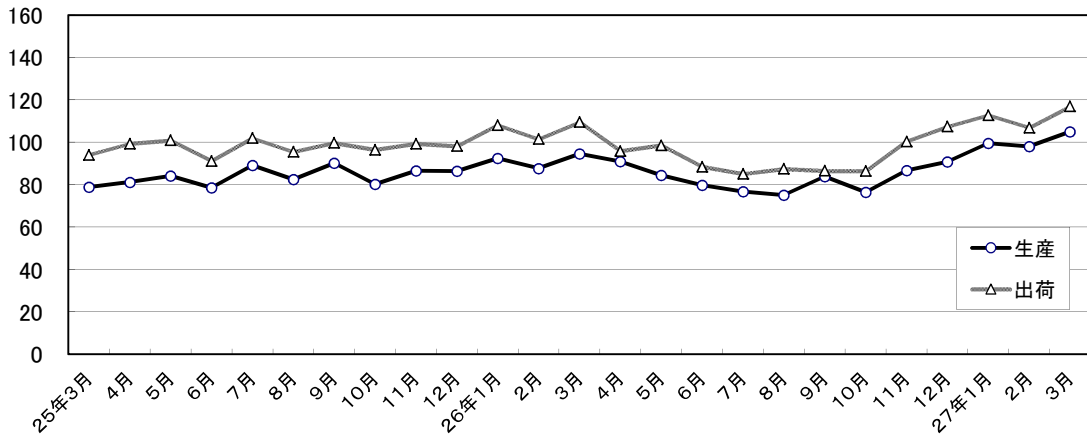
はん用・生産用・業務用機械工業



電子部品・デバイス工業



輸送機械工業



化学・石油製品工業

