

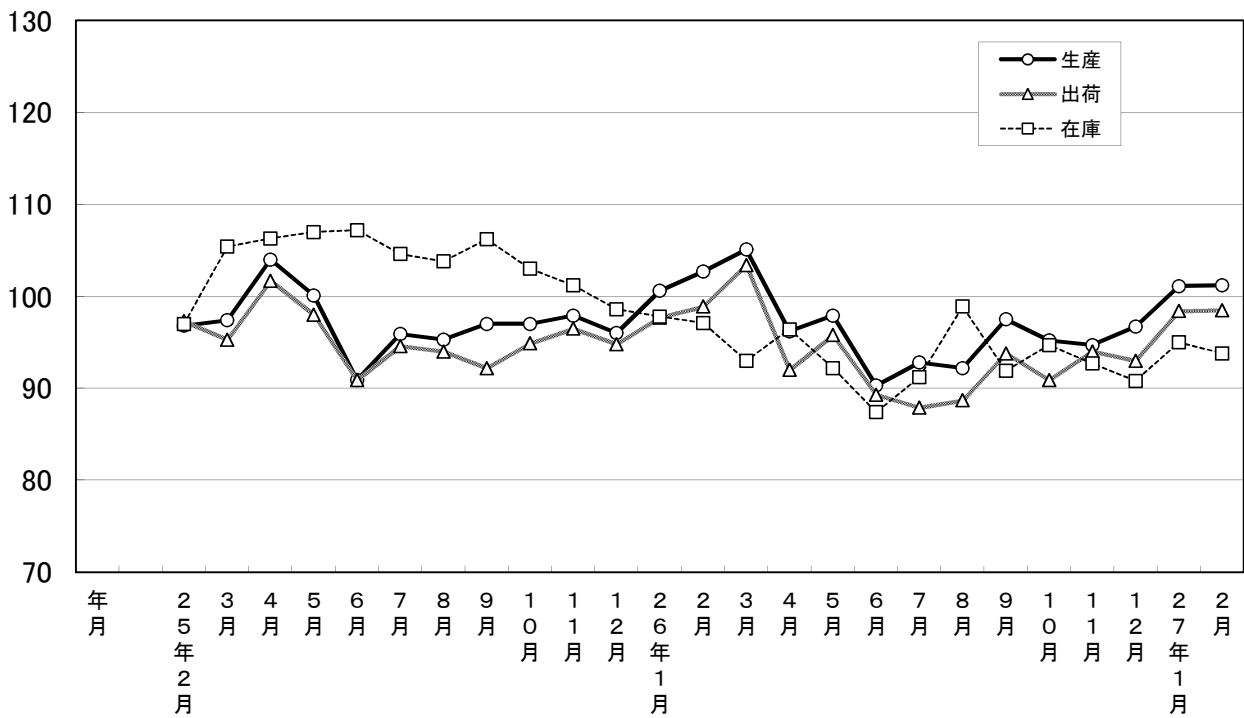
# 大分県鉱工業指数

平成22年基準

平成27年2月分

大分県鉱工業指数の推移(季節調整済指数)

平成22年=100



## 平成27年2月の鉱工業指数

平成22年=100

区 分	季節調整済指数		原 指 数		
		前月比 (%)		前年同月 比 (%)	
大分県	生 産	101.2	0.1	93.3	▲ 1.5
	出 荷	98.5	0.1	92.6	▲ 0.4
	在 庫	93.8	▲ 1.3	95.4	▲ 3.3
全 国	生 産	98.9	▲ 3.1	95.8	▲ 2.0
	出 荷	97.9	▲ 4.4	95.4	▲ 2.9
	在 庫	113.0	1.1	115.0	7.0
九 州	生 産	103.5	▲ 3.9	97.7	▲ 0.8
	出 荷	107.0	▲ 5.6	101.3	1.3
	在 庫	119.6	0.9	121.0	6.0

※九州は速報値

### 概況

#### [生産]

生産指数(季節調整済指数)は101.2(前月比+0.1%)となり、3か月連続で上昇した。  
業種別に生産動向をみると、前月に比べ上昇した業種は、「電子部品・デバイス工業」、「はん用・生産用・業務用機械工業」、「その他工業」等5業種で、低下した業種は「電気・情報通信機械工業」、「鉄鋼業」、「窯業・土石製品工業」等の9業種となっている。

#### [出荷]

出荷指数(季節調整済指数)は98.5(前月比+0.1%)となり、2か月連続で上昇した。  
業種別に出荷動向をみると、前月に比べ上昇した業種は「はん用・生産用・業務用機械工業」、「化学・石油製品工業」、「鉱業」等の8業種で、低下した業種は「電気・情報通信機械工業」、「繊維工業」、「非鉄金属・金属製品工業」等の6業種となっている。

#### [在庫]

在庫指数(季節調整済指数)は93.8(前月比-1.3%)となり、2か月ぶりで低下した。  
業種別に在庫動向をみると、前月に比べ上昇した業種は「鉱業」、「食料品工業」、「繊維工業」などで、低下した業種は「窯業・土石製品工業」、「パルプ・紙・紙加工品工業」、「化学・石油製品工業」などとなっている。

#### [全国の製造工業生産予測指数]

平成27年3月は前月比-2.0%の低下、4月は同+3.6%の上昇となっている。

## 業種動向

前月に比べ目立った動きを示したものは、次のとおりである。

### [生産]

#### 上昇業種

業 種 名	前 月 比 (%)		前 年 同月比 (%)	寄 与 率
	今 月	前 月		
電 子 部 品 ・ デ バ イ ス 工 業	16.0	▲ 0.5	▲ 4.0	1396.1
はん用・生産用・業務用機械工業	15.3	▲ 14.6	16.1	2699.4
そ の 他 工 業	8.8	1.1	▲ 3.4	254.3

#### 低下業種

業 種 名	前 月 比 (%)		前 年 同月比 (%)	寄 与 率
	今 月	前 月		
電 気 ・ 情 報 通 信 機 械 工 業	▲ 12.3	▲ 5.7	▲ 31.5	▲ 155.1
鉄 鋼 業	▲ 10.5	4.6	▲ 15.2	▲ 1425.4
窯 業 ・ 土 石 製 品 工 業	▲ 6.7	▲ 1.6	▲ 17.8	▲ 263.6

### [出荷]

#### 上昇業種

業 種 名	前 月 比 (%)		前 年 同月比 (%)	寄 与 率
	今 月	前 月		
はん用・生産用・業務用機械工業	10.2	▲ 18.7	14.7	830.5
化 学 ・ 石 油 製 品 工 業	10.0	▲ 1.0	4.8	2499.9
鋳 業	7.3	▲ 1.3	3.7	16.2

#### 低下業種

業 種 名	前 月 比 (%)		前 年 同月比 (%)	寄 与 率
	今 月	前 月		
電 気 ・ 情 報 通 信 機 械 工 業	▲ 12.1	▲ 18.0	▲ 50.0	▲ 347.4
織 維 工 業	▲ 8.6	▲ 9.0	14.9	▲ 10.6
非 鉄 金 属 ・ 金 属 製 品 工 業	▲ 8.5	2.6	▲ 7.1	▲ 972.9

### [在庫]

#### 上昇業種

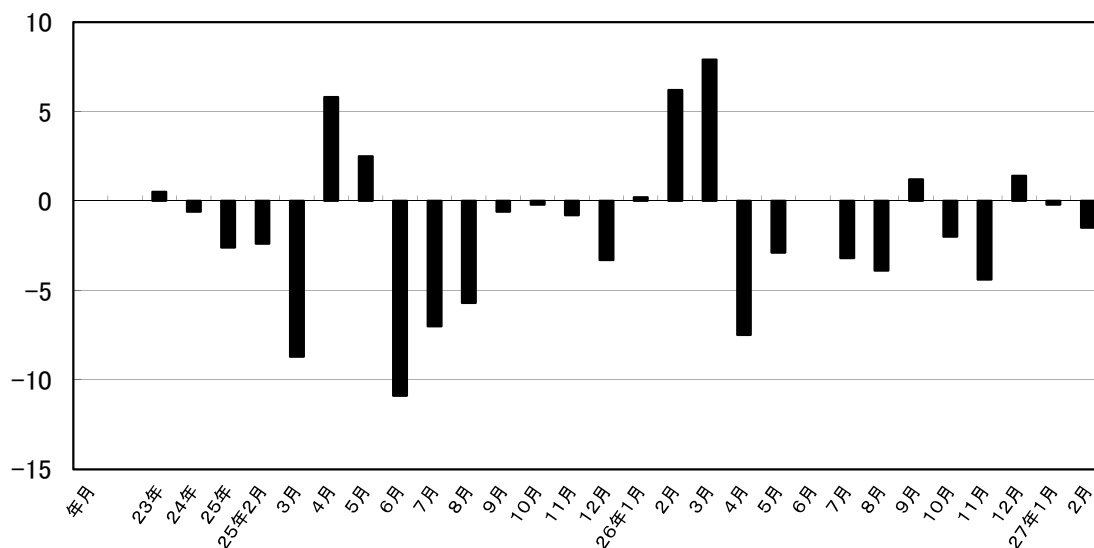
業 種 名	前 月 比 (%)		前 年 同月比 (%)	寄 与 率
	今 月	前 月		
鋳 業	19.0	▲ 12.6	8.2	▲ 6.2
食 料 品 工 業	12.4	34.4	▲ 15.5	▲ 46.0
織 維 工 業	4.8	0.5	▲ 20.7	▲ 3.0

#### 低下業種

業 種 名	前 月 比 (%)		前 年 同月比 (%)	寄 与 率
	今 月	前 月		
窯 業 ・ 土 石 製 品 工 業	▲ 18.0	17.7	21.6	99.2
パ ル プ ・ 紙 ・ 紙 加 工 品 工 業	▲ 3.6	4.3	26.6	3.2
化 学 ・ 石 油 製 品 工 業	▲ 1.8	5.8	▲ 5.4	72.2

※前月比は季節調整済指数、前年度月比は原指数による。

### 鉱工業生産指数前年同月比(%)



### 大分県鉱工業指数の推移

(季節調整済指数 平成22年=100)

年月	生産			出荷			在庫		
	指数	前月比	前年同月比 (%)	指数	前月比	前年同月比 (%)	指数	前月比	前年同月比 (%)
23年	100.5	—	0.5	98.6	—	▲ 1.4	108.4	—	8.4
24年	99.9	—	▲ 0.6	99.3	—	0.7	102.4	—	▲ 5.5
25年	97.3	—	▲ 2.6	95.5	—	▲ 3.8	104.0	—	1.6
25年2月	96.8	▲ 3.6	▲ 2.4	97.3	0.4	▲ 4.2	97.0	▲ 9.9	▲ 2.3
3月	97.4	0.6	▲ 8.7	95.3	▲ 2.1	▲ 11.6	105.4	8.7	5.1
4月	104.0	6.8	5.8	101.7	6.7	4.2	106.3	0.9	3.9
5月	100.1	▲ 3.8	2.5	98.0	▲ 3.6	6.2	107.0	0.7	11.3
6月	90.9	▲ 9.2	▲ 10.9	90.9	▲ 7.2	▲ 10.0	107.2	0.2	2.6
7月	95.9	5.5	▲ 7.0	94.6	4.1	▲ 11.2	104.6	▲ 2.4	1.7
8月	95.3	▲ 0.6	▲ 5.7	94.0	▲ 0.6	▲ 4.8	103.8	▲ 0.8	1.1
9月	97.0	1.8	▲ 0.6	92.2	▲ 1.9	▲ 4.5	106.2	2.3	1.8
10月	97.0	0.0	▲ 0.2	94.9	2.9	▲ 0.1	103.0	▲ 3.0	1.7
11月	97.9	0.9	▲ 0.8	96.5	1.7	▲ 0.2	101.2	▲ 1.7	▲ 3.0
12月	96.0	▲ 1.9	▲ 3.3	94.8	▲ 1.8	▲ 4.2	98.6	▲ 2.6	▲ 8.2
26年1月	100.6	4.8	0.2	97.7	3.1	0.9	97.8	▲ 0.8	▲ 9.1
2月	102.7	2.1	6.2	98.9	1.2	1.6	97.1	▲ 0.7	0.1
3月	105.1	2.3	7.9	103.4	4.6	8.5	93.0	▲ 4.2	▲ 11.8
4月	96.2	▲ 8.5	▲ 7.5	92.0	▲ 11.0	▲ 9.6	96.4	3.7	▲ 9.3
5月	97.9	1.8	▲ 2.9	95.8	4.1	▲ 3.2	92.2	▲ 4.4	▲ 13.9
6月	90.3	▲ 7.8	0.0	89.3	▲ 6.8	▲ 0.8	87.4	▲ 5.2	▲ 18.4
7月	92.8	2.8	▲ 3.2	87.9	▲ 1.6	▲ 7.1	91.2	4.3	▲ 12.9
8月	92.2	▲ 0.6	▲ 3.9	88.7	0.9	▲ 6.6	98.9	8.4	▲ 4.7
9月	97.5	5.7	1.2	93.8	5.7	2.8	91.9	▲ 7.1	▲ 13.5
10月	95.2	▲ 2.4	▲ 2.0	90.9	▲ 3.1	▲ 4.2	94.7	3.0	▲ 8.0
11月	94.7	▲ 0.5	▲ 4.4	94.0	3.4	▲ 3.5	92.7	▲ 2.1	▲ 8.4
12月	96.7	2.1	1.4	93.0	▲ 1.1	▲ 0.9	90.8	▲ 2.0	▲ 7.9
27年1月	101.1	4.6	▲ 0.2	98.4	5.8	▲ 0.3	95.0	4.6	▲ 2.9
2月	101.2	0.1	▲ 1.5	98.5	0.1	▲ 0.4	93.8	▲ 1.3	▲ 3.3

## 主要業種動向

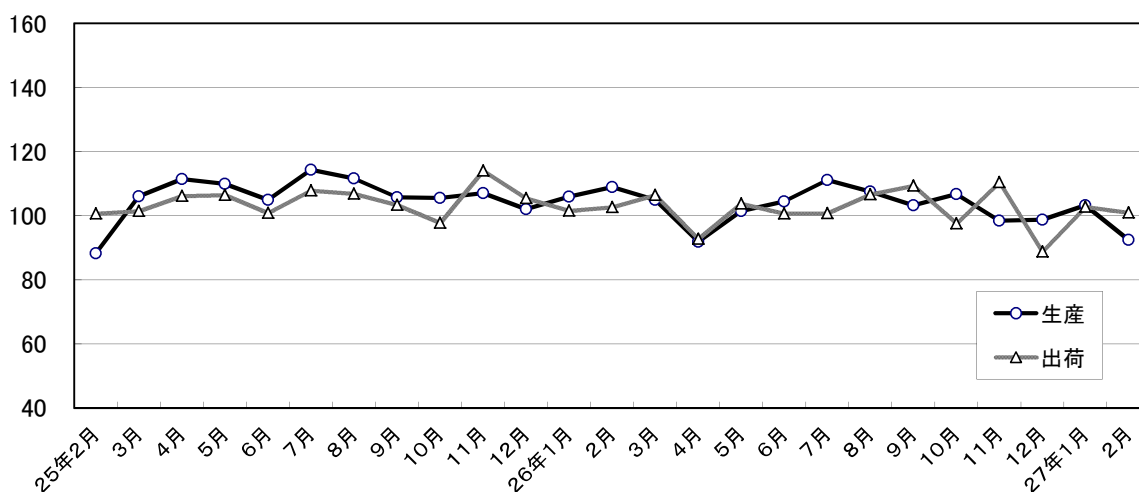
平成27年2月分

(季節調整済指数 平成22年=100)

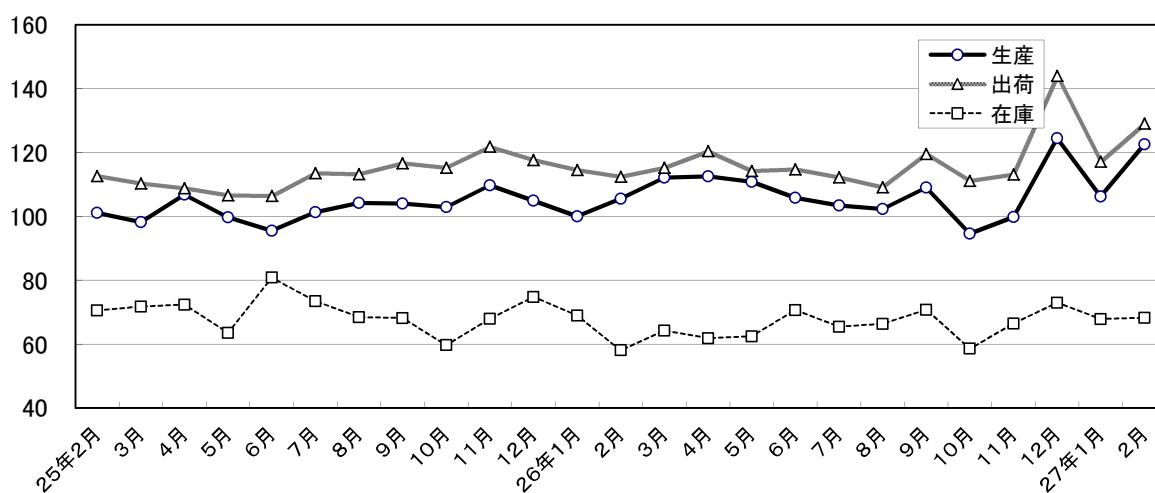
業 種 名	生 産			出 荷			在 庫		
	指 数	前月比 (%)	前年同月比 (%)	指 数	前月比 (%)	前年同月比 (%)	指 数	前月比 (%)	前年同月比 (%)
鉄鋼業	92.4	▲ 10.5	▲ 15.2	101.1	▲ 1.8	▲ 1.7	X	X	X
はん用・生産用・業務用機械工業	122.5	15.3	16.1	129.0	10.2	14.7	68.2	0.6	17.5
電子部品・デバイス工業	86.4	16.0	▲ 4.0	95.0	5.6	5.0	X	X	X
輸送機械工業	98.1	▲ 1.4	12.0	107.0	▲ 5.2	5.3	X	X	X
化学・石油製品工業	106.8	▲ 1.2	▲ 6.4	111.9	10.0	4.8	94.4	▲ 1.8	▲ 5.4

## 主要業種の推移(季節調整済指数 平成22年=100)

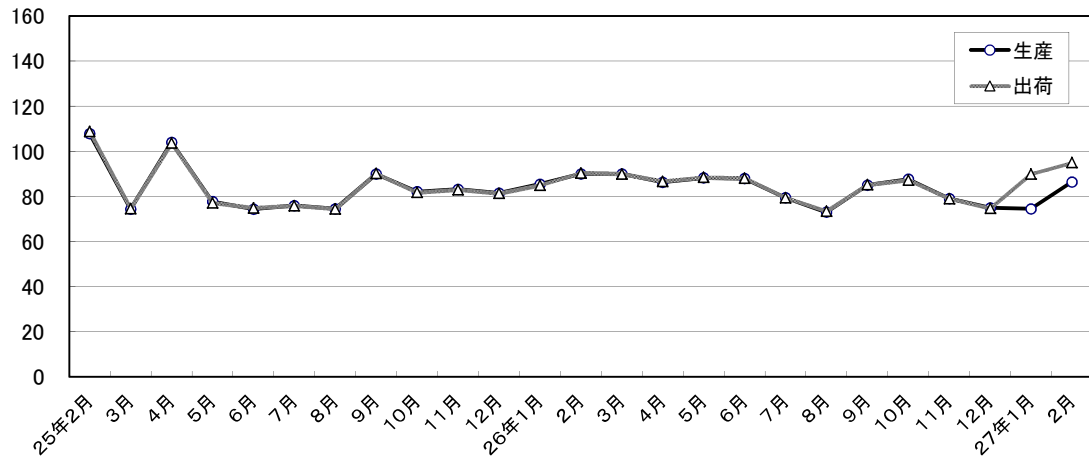
### 鉄鋼業



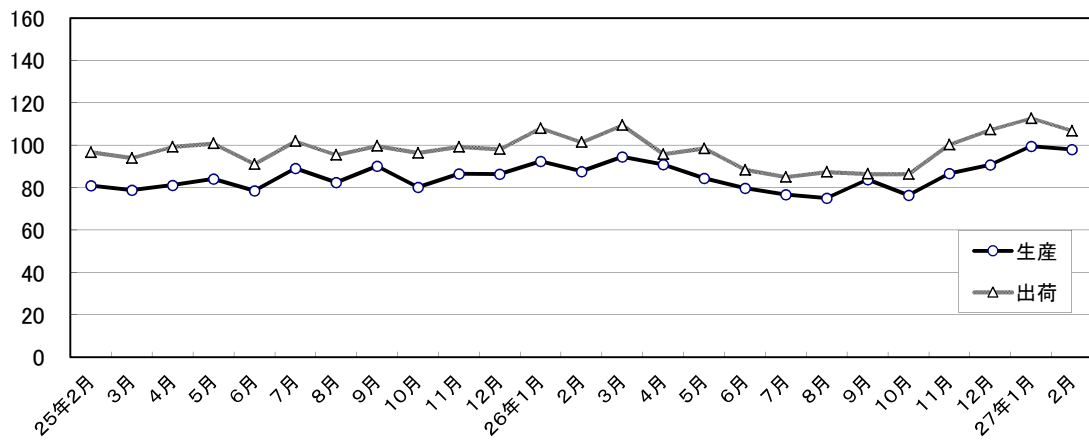
### はん用・生産用・業務用機械工業



### 電子部品・デバイス工業



### 輸送機械工業



### 化学・石油製品工業

