

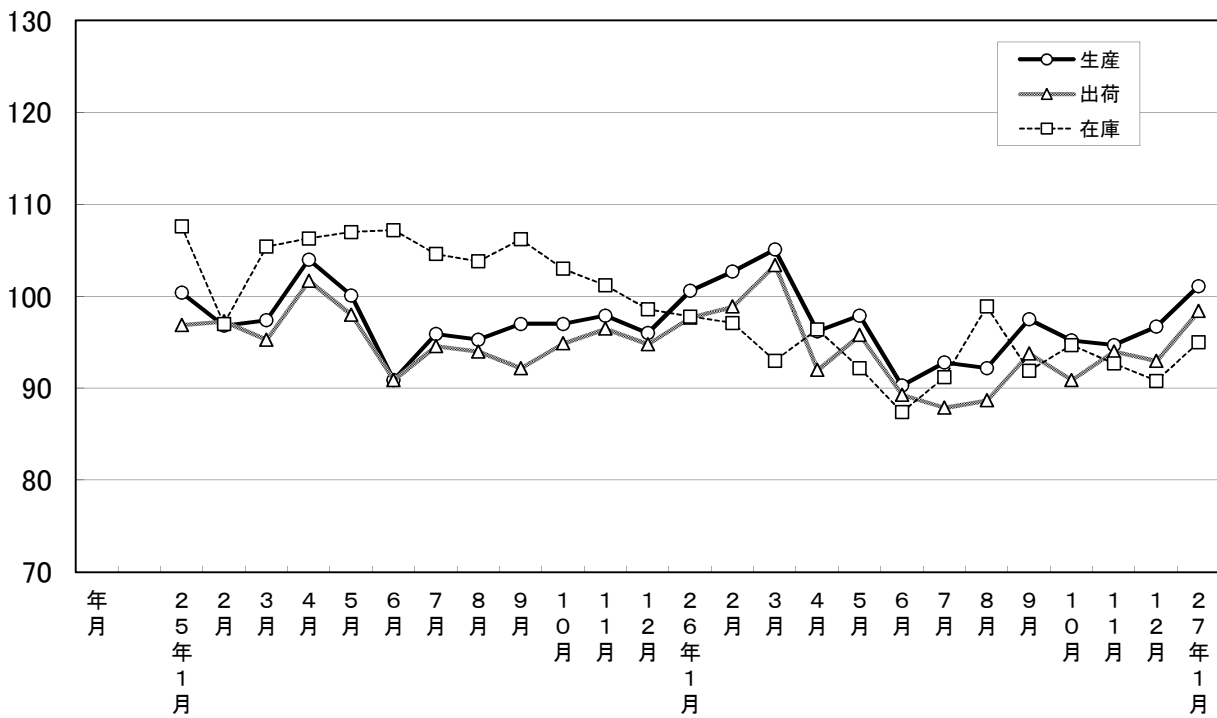
大分県鉱工業指数

平成22年基準

平成27年1月分

大分県鉱工業指数の推移(季節調整済指数)

平成22年=100



平成27年1月の鉱工業指数

平成22年=100

| 区 分 | 季節調整済指数 | | 原 指 数 | | |
|-----|---------|------------|-------|---------------|-------|
| | | 前月比 (%) | | 前年同月 比 (%) | |
| 大分県 | 生 産 | 101.1 | 4.6 | 93.7 | ▲ 0.2 |
| | 出 荷 | 98.4 | 5.8 | 93.1 | ▲ 0.3 |
| | 在 庫 | 95.0 | 4.6 | 99.2 | ▲ 2.9 |
| 全 国 | 生 産 | 102.4 | 3.7 | 93.4 | ▲ 2.8 |
| | 出 荷 | 103.7 | 5.6 | 93.5 | ▲ 2.1 |
| | 在 庫 | 111.2 | ▲ 0.4 | 116.1 | 5.8 |
| 九 州 | 生 産 | 107.2 | 6.3 | 98.4 | 2.1 |
| | 出 荷 | 112.7 | 7.4 | 101.9 | 4.5 |
| | 在 庫 | 118.2 | 4.8 | 120.7 | 6.4 |

※九州は速報値

概況

[生産]

生産指数(季節調整済指数)は101.1(前月比+4.6%)となり、2か月連続で上昇した。業種別に生産動向をみると、前月に比べ上昇した業種は、「プラスチック製品工業」、「パルプ・紙・紙加工品工業」、「非鉄金属・金属製品工業」等の9業種で、低下した業種は「はん用・生産用・業務用機械工業」、「電気・情報通信機械工業」、「鉱業」等の5業種となっている。

[出荷]

出荷指数(季節調整済指数)は98.4(前月比+5.8%)となり、2か月ぶりで上昇した。業種別に出荷動向をみると、前月に比べ上昇した業種は「電子部品・デバイス工業」、「鉄鋼業」、「プラスチック製品工業」等の8業種で、低下した業種は「はん用・生産用・業務用機械工業」、「電気・情報通信機械工業」、「繊維工業」等の6業種となっている。

[在庫]

在庫指数(季節調整済指数)は95.0(前月比+4.6%)となり、2か月ぶりで上昇した。業種別に在庫動向をみると、前月に比べ上昇した業種は「食料品工業」、「窯業・土石製品工業」、「化学・石油製品工業」などで、低下した業種は「鉱業」、「はん用・生産用・業務用機械工業」などとなっている。

[全国の製造工業生産予測指数]

平成27年2月は前月比+0.2%の上昇、3月は同一-3.2%の低下となっている。

業種動向

前月に比べ目立った動きを示したものは、次のとおりである。

[生産]

上昇業種

| 業 種 名 | 前 月 比 (%) | | 前 年 同月比 (%) | 寄 与 率 |
|--------------|-----------|--------|----------------|-------|
| | 今 月 | 前 月 | | |
| プラスチック製品工業 | 15.5 | 19.9 | 17.4 | 15.8 |
| パルプ・紙・紙加工品工業 | 14.1 | ▲ 4.0 | 3.3 | 3.8 |
| 非鉄金属・金属製品工業 | 11.9 | ▲ 12.7 | 8.2 | 25.6 |

低下業種

| 業 種 名 | 前 月 比 (%) | | 前 年 同月比 (%) | 寄 与 率 |
|-----------------|-----------|------|----------------|--------|
| | 今 月 | 前 月 | | |
| はん用・生産用・業務用機械工業 | ▲ 14.6 | 24.8 | 4.1 | ▲ 68.5 |
| 電気・情報通信機械工業 | ▲ 5.7 | 18.2 | ▲ 28.3 | ▲ 1.7 |
| 鋳 業 | ▲ 1.8 | 1.9 | ▲ 10.1 | ▲ 0.6 |

[出荷]

上昇業種

| 業 種 名 | 前 月 比 (%) | | 前 年 同月比 (%) | 寄 与 率 |
|-------------|-----------|--------|----------------|-------|
| | 今 月 | 前 月 | | |
| 電子部品・デバイス工業 | 20.5 | ▲ 5.4 | 5.6 | 24.8 |
| 鉄 鋼 業 | 15.8 | ▲ 19.6 | 0.0 | 38.8 |
| プラスチック製品工業 | 13.2 | 18.6 | 17.2 | 5.3 |

低下業種

| 業 種 名 | 前 月 比 (%) | | 前 年 同月比 (%) | 寄 与 率 |
|-----------------|-----------|------|----------------|--------|
| | 今 月 | 前 月 | | |
| はん用・生産用・業務用機械工業 | ▲ 18.7 | 27.3 | 1.4 | ▲ 34.8 |
| 電気・情報通信機械工業 | ▲ 18.0 | 18.5 | ▲ 42.9 | ▲ 11.7 |
| 織 維 工 業 | ▲ 9.0 | 30.3 | 26.0 | ▲ 0.2 |

[在庫]

上昇業種

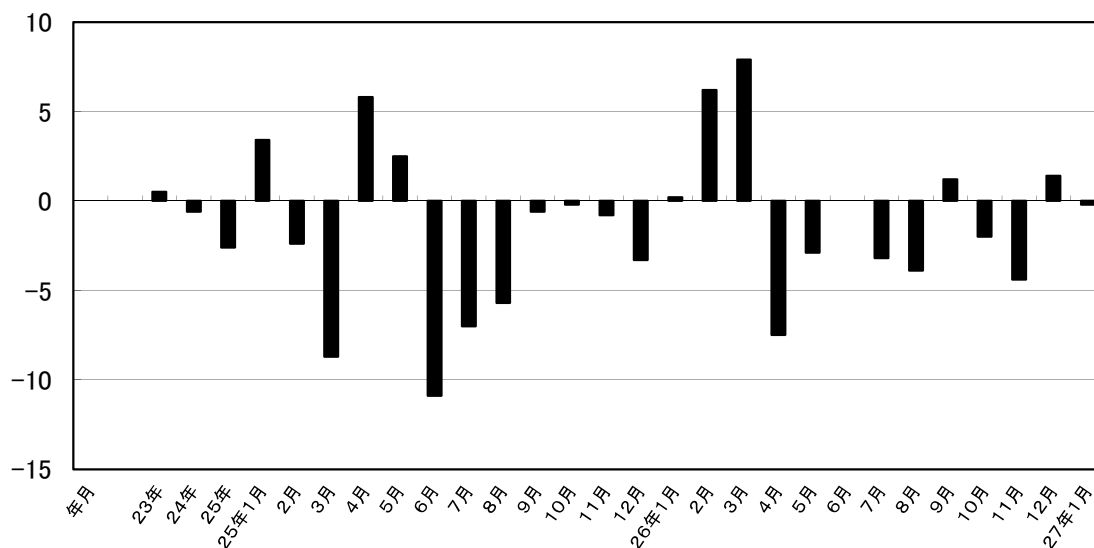
| 業 種 名 | 前 月 比 (%) | | 前 年 同月比 (%) | 寄 与 率 |
|-----------|-----------|-------|----------------|-------|
| | 今 月 | 前 月 | | |
| 食 料 品 工 業 | 34.4 | ▲ 8.0 | ▲ 16.1 | 27.1 |
| 窯業・土石製品工業 | 17.7 | 0.3 | 42.4 | 23.6 |
| 化学・石油製品工業 | 5.8 | ▲ 4.7 | ▲ 4.2 | 64.3 |

低下業種

| 業 種 名 | 前 月 比 (%) | | 前 年 同月比 (%) | 寄 与 率 |
|-----------------|-----------|-----|----------------|-------|
| | 今 月 | 前 月 | | |
| 鋳 業 | ▲ 12.6 | 0.1 | ▲ 7.9 | ▲ 1.3 |
| はん用・生産用・業務用機械工業 | ▲ 7.0 | 9.8 | ▲ 1.6 | ▲ 7.2 |

※前月比は季節調整済指数、前年度月比は原指数による。

鉱工業生産指数前年同月比(%)



大分県鉱工業指数の推移

(季節調整済指数 平成22年=100)

| 年月 | 生産 | | | 出荷 | | | 在庫 | | |
|-------|-------|-------|-----------|-------|--------|-----------|-------|-------|-----------|
| | 指数 | 前月比 | 前年同月比 (%) | 指数 | 前月比 | 前年同月比 (%) | 指数 | 前月比 | 前年同月比 (%) |
| 23年 | 100.5 | — | 0.5 | 98.6 | — | ▲ 1.4 | 108.4 | — | 8.4 |
| 24年 | 99.9 | — | ▲ 0.6 | 99.3 | — | 0.7 | 102.4 | — | ▲ 5.5 |
| 25年 | 97.3 | — | ▲ 2.6 | 95.5 | — | ▲ 3.8 | 104.0 | — | 1.6 |
| 25年1月 | 100.4 | 0.3 | 3.4 | 96.9 | ▲ 4.2 | ▲ 2.2 | 107.6 | 1.4 | 5.0 |
| 2月 | 96.8 | ▲ 3.6 | ▲ 2.4 | 97.3 | 0.4 | ▲ 4.2 | 97.0 | ▲ 9.9 | ▲ 2.3 |
| 3月 | 97.4 | 0.6 | ▲ 8.7 | 95.3 | ▲ 2.1 | ▲ 11.6 | 105.4 | 8.7 | 5.1 |
| 4月 | 104.0 | 6.8 | 5.8 | 101.7 | 6.7 | 4.2 | 106.3 | 0.9 | 3.9 |
| 5月 | 100.1 | ▲ 3.8 | 2.5 | 98.0 | ▲ 3.6 | 6.2 | 107.0 | 0.7 | 11.3 |
| 6月 | 90.9 | ▲ 9.2 | ▲ 10.9 | 90.9 | ▲ 7.2 | ▲ 10.0 | 107.2 | 0.2 | 2.6 |
| 7月 | 95.9 | 5.5 | ▲ 7.0 | 94.6 | 4.1 | ▲ 11.2 | 104.6 | ▲ 2.4 | 1.7 |
| 8月 | 95.3 | ▲ 0.6 | ▲ 5.7 | 94.0 | ▲ 0.6 | ▲ 4.8 | 103.8 | ▲ 0.8 | 1.1 |
| 9月 | 97.0 | 1.8 | ▲ 0.6 | 92.2 | ▲ 1.9 | ▲ 4.5 | 106.2 | 2.3 | 1.8 |
| 10月 | 97.0 | 0.0 | ▲ 0.2 | 94.9 | 2.9 | ▲ 0.1 | 103.0 | ▲ 3.0 | 1.7 |
| 11月 | 97.9 | 0.9 | ▲ 0.8 | 96.5 | 1.7 | ▲ 0.2 | 101.2 | ▲ 1.7 | ▲ 3.0 |
| 12月 | 96.0 | ▲ 1.9 | ▲ 3.3 | 94.8 | ▲ 1.8 | ▲ 4.2 | 98.6 | ▲ 2.6 | ▲ 8.2 |
| 26年1月 | 100.6 | 4.8 | 0.2 | 97.7 | 3.1 | 0.9 | 97.8 | ▲ 0.8 | ▲ 9.1 |
| 2月 | 102.7 | 2.1 | 6.2 | 98.9 | 1.2 | 1.6 | 97.1 | ▲ 0.7 | 0.1 |
| 3月 | 105.1 | 2.3 | 7.9 | 103.4 | 4.6 | 8.5 | 93.0 | ▲ 4.2 | ▲ 11.8 |
| 4月 | 96.2 | ▲ 8.5 | ▲ 7.5 | 92.0 | ▲ 11.0 | ▲ 9.6 | 96.4 | 3.7 | ▲ 9.3 |
| 5月 | 97.9 | 1.8 | ▲ 2.9 | 95.8 | 4.1 | ▲ 3.2 | 92.2 | ▲ 4.4 | ▲ 13.9 |
| 6月 | 90.3 | ▲ 7.8 | 0.0 | 89.3 | ▲ 6.8 | ▲ 0.8 | 87.4 | ▲ 5.2 | ▲ 18.4 |
| 7月 | 92.8 | 2.8 | ▲ 3.2 | 87.9 | ▲ 1.6 | ▲ 7.1 | 91.2 | 4.3 | ▲ 12.9 |
| 8月 | 92.2 | ▲ 0.6 | ▲ 3.9 | 88.7 | 0.9 | ▲ 6.6 | 98.9 | 8.4 | ▲ 4.7 |
| 9月 | 97.5 | 5.7 | 1.2 | 93.8 | 5.7 | 2.8 | 91.9 | ▲ 7.1 | ▲ 13.5 |
| 10月 | 95.2 | ▲ 2.4 | ▲ 2.0 | 90.9 | ▲ 3.1 | ▲ 4.2 | 94.7 | 3.0 | ▲ 8.0 |
| 11月 | 94.7 | ▲ 0.5 | ▲ 4.4 | 94.0 | 3.4 | ▲ 3.5 | 92.7 | ▲ 2.1 | ▲ 8.4 |
| 12月 | 96.7 | 2.1 | 1.4 | 93.0 | ▲ 1.1 | ▲ 0.9 | 90.8 | ▲ 2.0 | ▲ 7.9 |
| 27年1月 | 101.1 | 4.6 | ▲ 0.2 | 98.4 | 5.8 | ▲ 0.3 | 95.0 | 4.6 | ▲ 2.9 |

主要業種動向

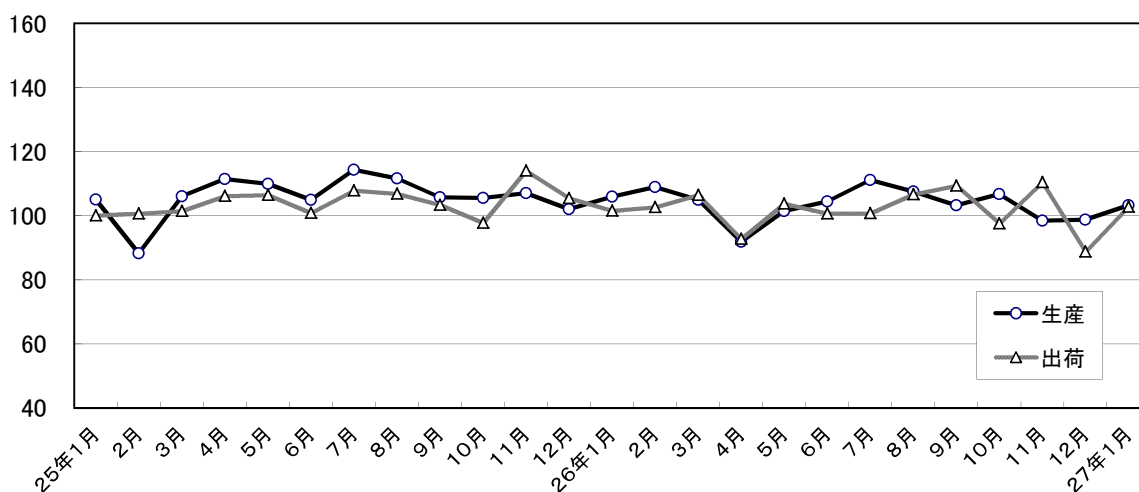
平成27年1月分

(季節調整済指数 平成22年=100)

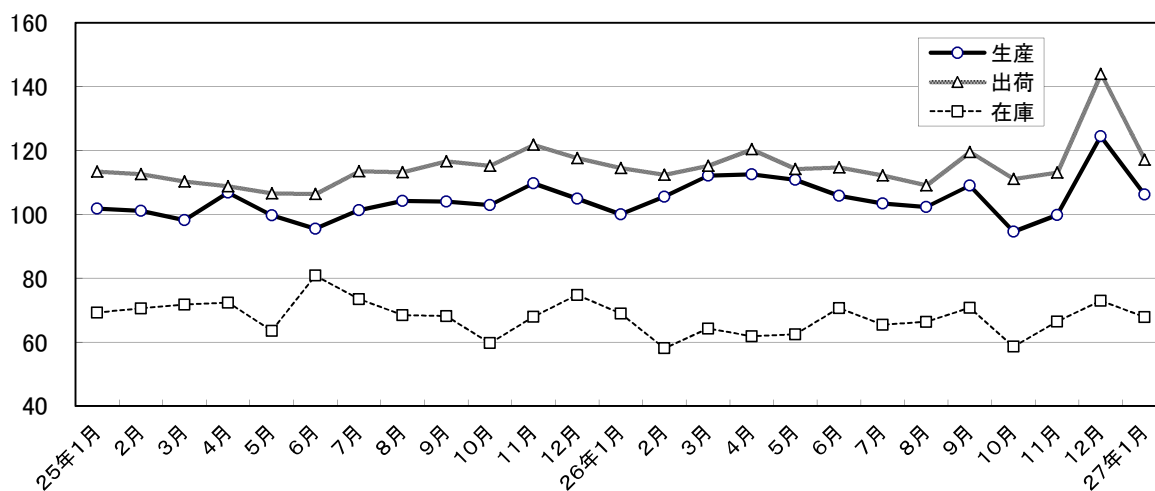
| 業 種 名 | 生 産 | | | 出 荷 | | | 在 庫 | | |
|-----------------|-------|---------|-----------|-------|---------|-----------|------|---------|-----------|
| | 指 数 | 前月比 (%) | 前年同月比 (%) | 指 数 | 前月比 (%) | 前年同月比 (%) | 指 数 | 前月比 (%) | 前年同月比 (%) |
| 鉄鋼業 | 103.2 | 4.6 | ▲ 1.7 | 102.8 | 15.8 | 0.0 | X | X | X |
| はん用・生産用・業務用機械工業 | 106.2 | ▲ 14.6 | 4.1 | 117.1 | ▲ 18.7 | 1.4 | 67.8 | ▲ 7.0 | ▲ 1.6 |
| 電子部品・デバイス工業 | 74.5 | ▲ 0.5 | ▲ 12.8 | 90.0 | 20.5 | 5.6 | X | X | X |
| 輸送機械工業 | 99.5 | 9.6 | 5.8 | 112.9 | 5.0 | 2.0 | X | X | X |
| 化学・石油製品工業 | 108.1 | 8.0 | 4.7 | 101.7 | ▲ 1.0 | 5.1 | 96.1 | 5.8 | ▲ 4.2 |

主要業種の推移(季節調整済指数 平成22年=100)

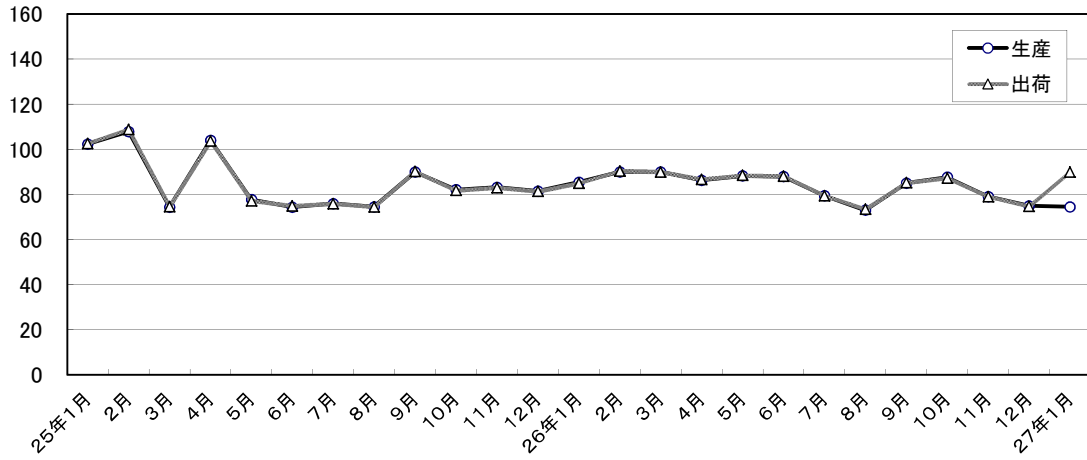
鉄鋼業



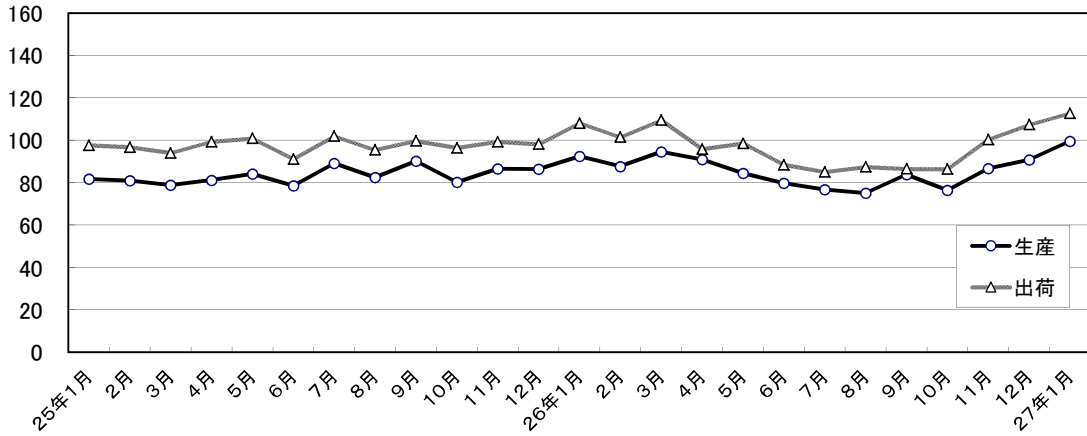
はん用・生産用・業務用機械工業



電子部品・デバイス工業



輸送機械工業



化学・石油製品工業

