

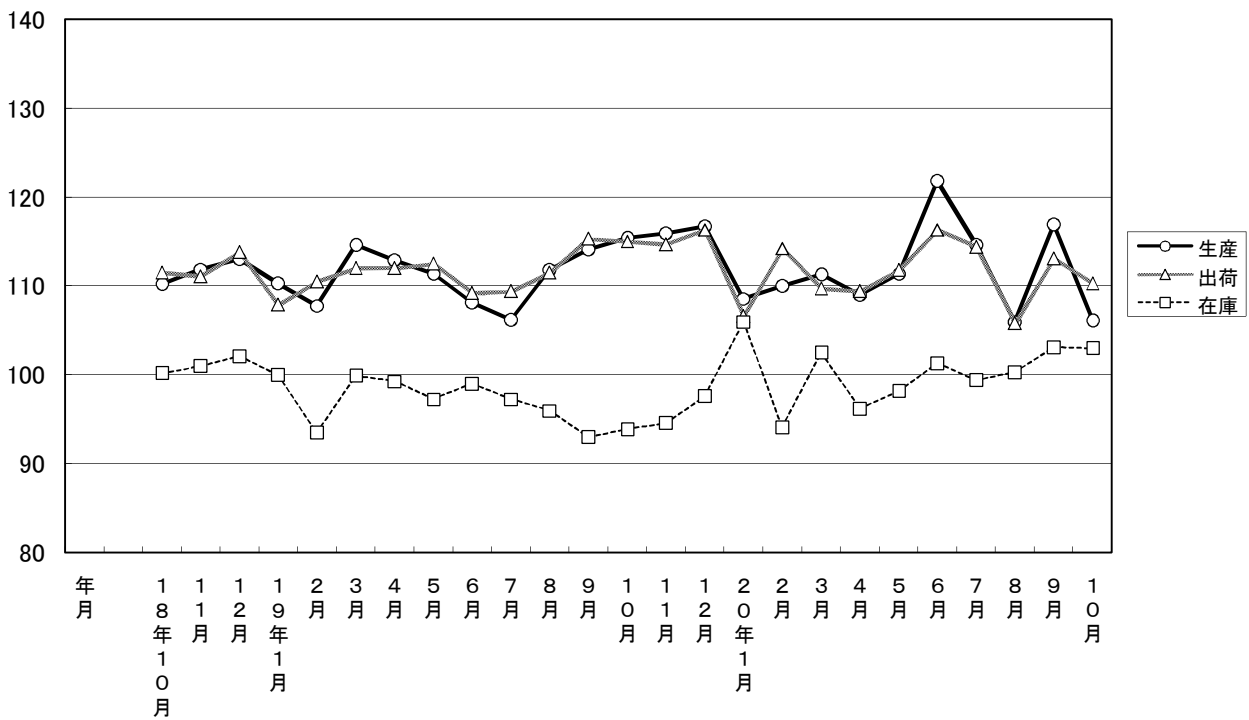
大分県鋳工業指数

平成17年基準

平成20年10月分

大分県鋳工業指数の推移(季節調整済指数)

平成17年=100



平成20年10月の鉱工業指数

平成17年=100

区 分		季節調整済指数		原 指 数	
			前月比 (%)		前年同月 比 (%)
大分県	生 産	106.1	▲ 9.2	111.3	▲ 8.1
	出 荷	110.3	▲ 2.5	115.0	▲ 4.1
	在 庫	103.0	▲ 0.1	104.0	9.7
全 国	生 産	102.3	▲ 3.1	105.4	▲ 7.1
	出 荷	102.1	▲ 3.0	103.4	▲ 7.3
	在 庫	109.5	1.8	110.1	4.4
九 州	生 産	106.5	▲ 1.9	111.4	▲ 5.4
	出 荷	105.8	▲ 1.6	111.0	▲ 6.7
	在 庫	111.4	0.2	111.6	10.8

※九州は速報値

概況

[生産]

生産指数(季節調整済指数)は106.1となり、前月比は▲9.2%の低下となった。また、原指数による前年同月比は▲8.1%の低下となり、2カ月ぶりの低下となった。

業種別に生産動向をみると、前月に比べ上昇した業種は「石油製品工業」、「食料品工業」、「窯業・土石製品工業」など8業種で、一方低下した業種は「情報通信機械工業」「パルプ・紙・紙加工品工業」、「鉄鋼業」など12業種となっている。

[出荷]

出荷指数(季節調整済指数)は110.3となり、前月比は▲2.5%の低下となった。また、原指数による前年同月比は▲4.1%の低下となり、2カ月ぶりの低下となった。

業種別に出荷動向をみると、前月に比べ上昇した業種は「石油製品工業」、「非鉄金属工業」、「食料品工業」など8業種で、一方低下した業種は「パルプ・紙・紙加工品工業」、「情報通信機械工業」、「一般機械工業」など12業種となっている。

[在庫]

在庫指数(季節調整済指数)は103.0となり、前月比は▲0.1%の低下となった。また、原指数による前年同月比は9.7%の上昇となり、6カ月連続の上昇となった。

業種別に在庫動向をみると、前月に比べ上昇した業種は「電気機械工業」、「石油製品工業」、「一般機械工業」など8業種で、一方低下した業種は「電子部品・デバイス工業」、「食料品工業」、「プラスチック製品工業」など10業種となっている。

[全国の製造工業生産予測指数]

平成20年11月は前月比▲6.4%の低下、12月は同▲2.9%の低下であった。

業種動向

前月に比べ目立った動きを示したものは、次のとおりである。

[生産]

上昇業種

業 種 名	前年 同月比(%)	前月比(%)		寄 与 率
		前月	今月	
石油製品工業	7.7	1.4	29.9	-1.0
食料品工業	5.4	1.0	12.7	-7.0
窯業・土石製品工業	3.3	▲2.5	9.8	-3.8

低下業種

業 種 名	前年 同月比(%)	前月比(%)		寄 与 率
		前月	今月	
情報通信機械工業	▲15.8	12.2	▲19.7	38.7
パルプ・紙・紙加工品工業	▲6.7	15.3	▲16.8	1.5
鉄 鋼 業	▲23.7	7.9	▲15.5	22.8

[出荷]

上昇業種

業 種 名	前年 同月比(%)	前月比(%)		寄 与 率
		前月	今月	
石油製品工業	▲1.7	3.3	21.1	-86.2
非鉄金属工業	1.3	▲7.5	15.9	-29.9
食料品工業	5.5	0.6	12.7	-27.6

低下業種

業 種 名	前年 同月比(%)	前月比(%)		寄 与 率
		前月	今月	
パルプ・紙・紙加工品工業	▲4.7	11.4	▲17.4	5.3
情報通信機械工業	▲12.0	13.5	▲16.3	103.5
一般機械工業	16.8	30.5	▲12.2	27.3

[在庫]

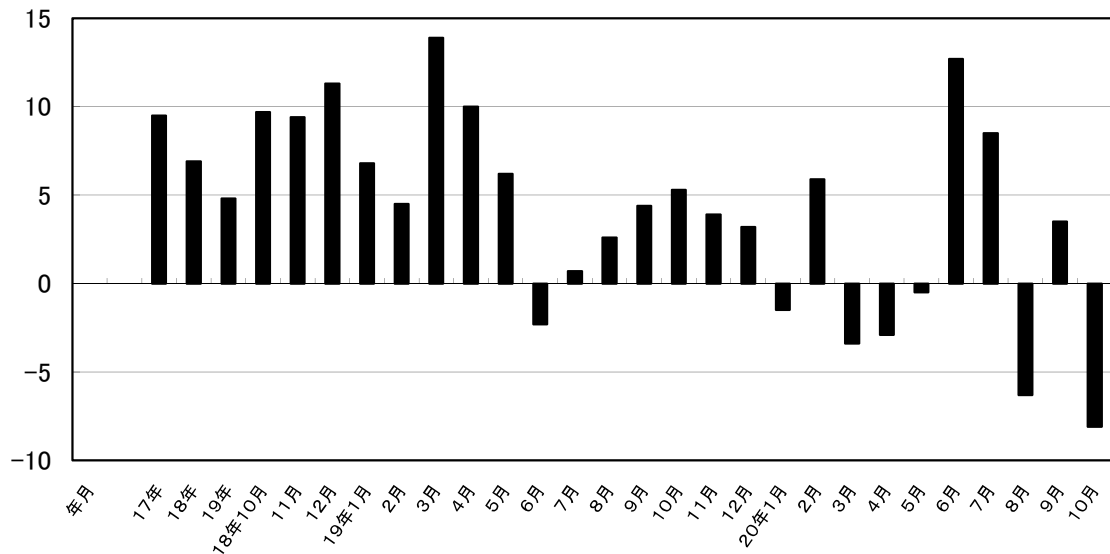
上昇業種

業 種 名	前年 同月比(%)	前月比(%)		寄 与 率
		前月	今月	
電気機械工業	96.1	▲34.5	94.6	-782.5
石油製品工業	105.4	2.3	25.8	-3741.7
一般機械工業	▲46.3	▲53.4	19.1	-237.8

低下業種

業 種 名	前年 同月比(%)	前月比(%)		寄 与 率
		前月	今月	
電子部品・デバイス工業	▲47.9	5.9	▲46.1	1626.8
食料品工業	30.7	7.8	▲14.1	343.8
プラスチック製品工業	▲45.2	▲10.0	▲12.5	138.7

鉦工業生産指数前年同月比(%)



大分県鉦工業指数の推移

(季節調整済指数 平成17年=100)

年月	生産			出荷			在庫		
	指数	前月比	前年同月比 (%)	指数	前月比	前年同月比 (%)	指数	前月比	前年同月比 (%)
17年	100.0	—	9.5	100.0	—	8.8	100.0	—	▲ 8.2
18年	106.9	—	6.9	106.7	—	6.7	103.5	—	3.5
19年	112.1	—	4.8	112.2	—	5.1	96.8	—	▲ 6.5
18年10月	110.2	—	9.7	111.5	—	12.2	100.2	—	▲ 2.5
11月	111.9	1.5	9.4	111.1	▲ 0.4	8.4	101.0	0.8	0.3
12月	113.0	1.0	11.3	113.8	2.4	12.3	102.1	1.1	1.7
19年1月	110.3	▲ 2.4	6.8	107.9	▲ 5.2	7.1	100.0	▲ 2.1	▲ 6.7
2月	107.8	▲ 2.3	4.5	110.5	2.4	7.8	93.5	▲ 6.5	▲ 12.9
3月	114.6	6.3	13.9	112.0	1.4	9.3	99.9	6.8	▲ 8.1
4月	112.9	▲ 1.5	10.0	112.0	0.0	9.0	99.3	▲ 0.6	▲ 6.0
5月	111.4	▲ 1.3	6.2	112.5	0.4	7.2	97.3	▲ 2.0	▲ 7.8
6月	108.1	▲ 3.0	▲ 2.3	109.2	▲ 2.9	0.5	99.0	1.7	▲ 2.9
7月	106.2	▲ 1.8	0.7	109.4	0.2	2.4	97.3	▲ 1.7	▲ 2.9
8月	111.8	5.3	2.6	111.5	1.9	2.8	96.0	▲ 1.3	▲ 3.7
9月	114.1	2.1	4.4	115.3	3.4	6.2	93.0	▲ 3.1	▲ 9.5
10月	115.4	1.1	5.3	115.0	▲ 0.3	4.3	93.9	1.0	▲ 6.2
11月	115.9	0.4	3.9	114.7	▲ 0.3	3.3	94.6	0.7	▲ 6.6
12月	116.7	0.7	3.2	116.3	1.4	2.3	97.6	3.2	▲ 4.2
20年1月	108.6	▲ 6.9	▲ 1.5	106.6	▲ 8.3	▲ 1.2	106.0	8.6	5.9
2月	110.0	1.3	5.9	114.2	7.1	7.3	94.1	▲ 11.2	0.6
3月	111.3	1.2	▲ 3.4	109.7	▲ 3.9	▲ 3.0	102.5	8.9	2.7
4月	109.0	▲ 2.1	▲ 2.9	109.4	▲ 0.3	▲ 1.4	96.2	▲ 6.1	▲ 3.1
5月	111.4	2.2	▲ 0.5	111.8	2.2	▲ 1.6	98.2	2.1	0.9
6月	121.8	9.3	12.7	116.3	4.0	6.6	101.3	3.2	2.3
7月	114.6	▲ 5.9	8.5	114.4	▲ 1.6	5.5	99.4	▲ 1.9	2.2
8月	106.0	▲ 7.5	▲ 6.3	105.8	▲ 7.5	▲ 6.9	100.3	0.9	4.5
9月	116.9	10.3	3.5	113.1	6.9	▲ 0.1	103.1	2.8	10.9
10月	106.1	▲ 9.2	▲ 8.1	110.3	▲ 2.5	▲ 4.1	103.0	▲ 0.1	9.7

※年指数は原指数。

主要業種動向

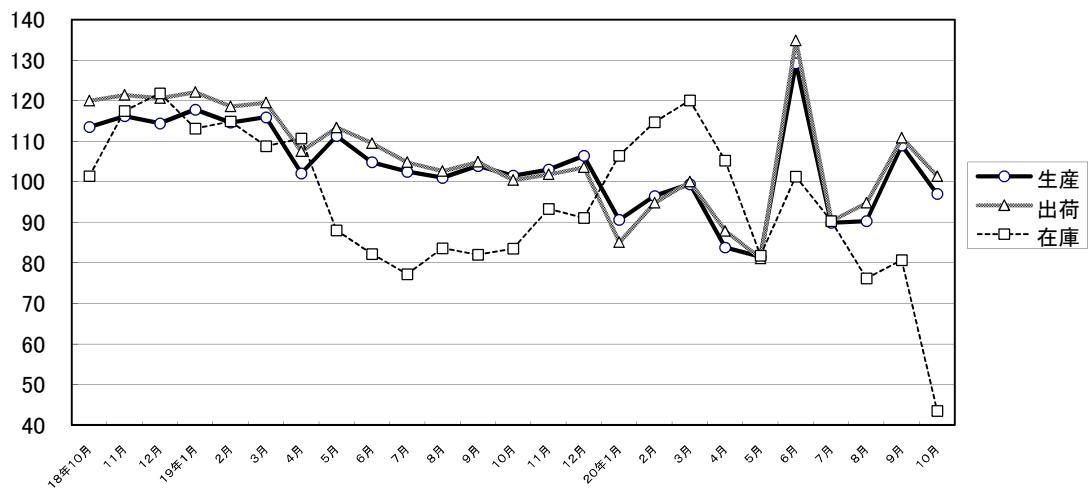
平成20年10月分

(季節調整済指数 平成17年=100)

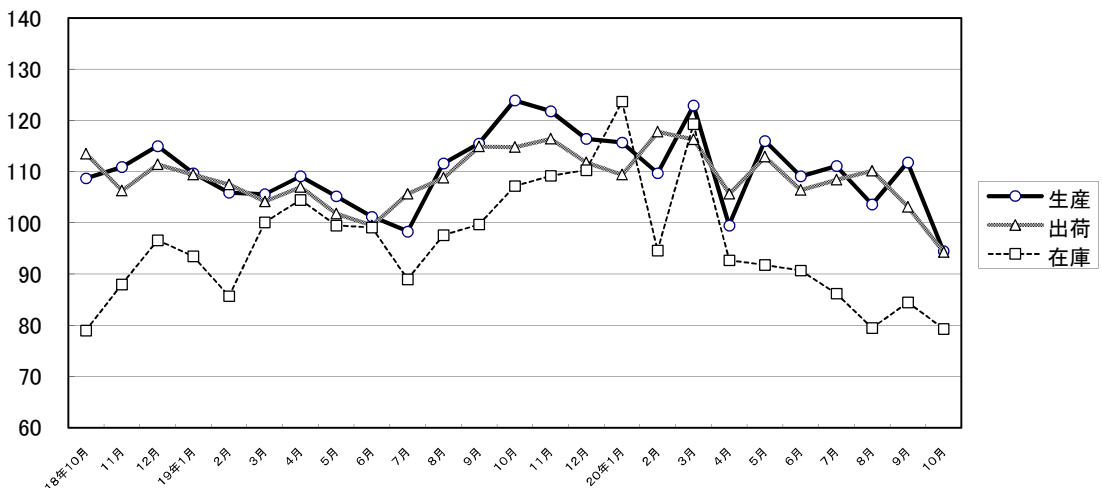
業 種 名	生 産			出 荷			在 庫		
	指 数	前月比 (%)	前年同月 比 (%)	指 数	前月比 (%)	前年同月 比 (%)	指 数	前月比 (%)	前年同月 比 (%)
電子部品・デバイス工業	97.0	▲ 10.9	▲ 4.4	101.4	▲ 8.5	1.0	43.5	▲ 46.1	▲ 47.9
鉄鋼業	94.5	▲ 15.5	▲ 23.7	94.3	▲ 8.5	▲ 17.8	79.3	▲ 6.2	▲ 26.0
情報通信機械工業	129.0	▲ 19.7	▲ 15.8	136.1	▲ 16.3	▲ 12.0	—	—	—
化学工業	82.9	▲ 13.5	▲ 21.1	82.8	▲ 7.7	▲ 19.7	103.1	▲ 5.8	▲ 2.1
精密機械工業	125.6	▲ 5.0	5.5	128.5	▲ 3.2	7.4	136.6	▲ 8.1	89.5

主要業種の推移(季節調整済指数 平成17年=100)

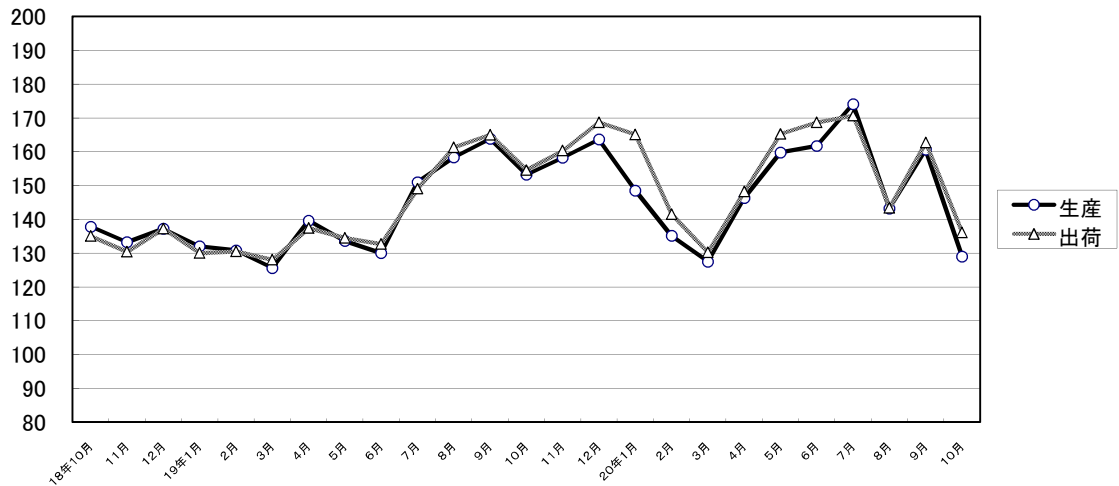
電子部品・デバイス工業



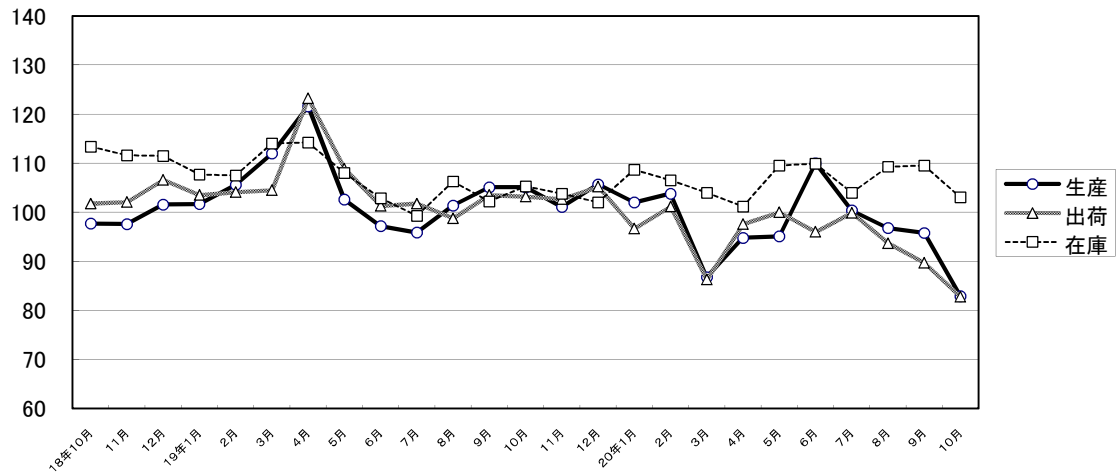
鉄鋼業



情報通信機械工業



化学工業



精密機械工業

