

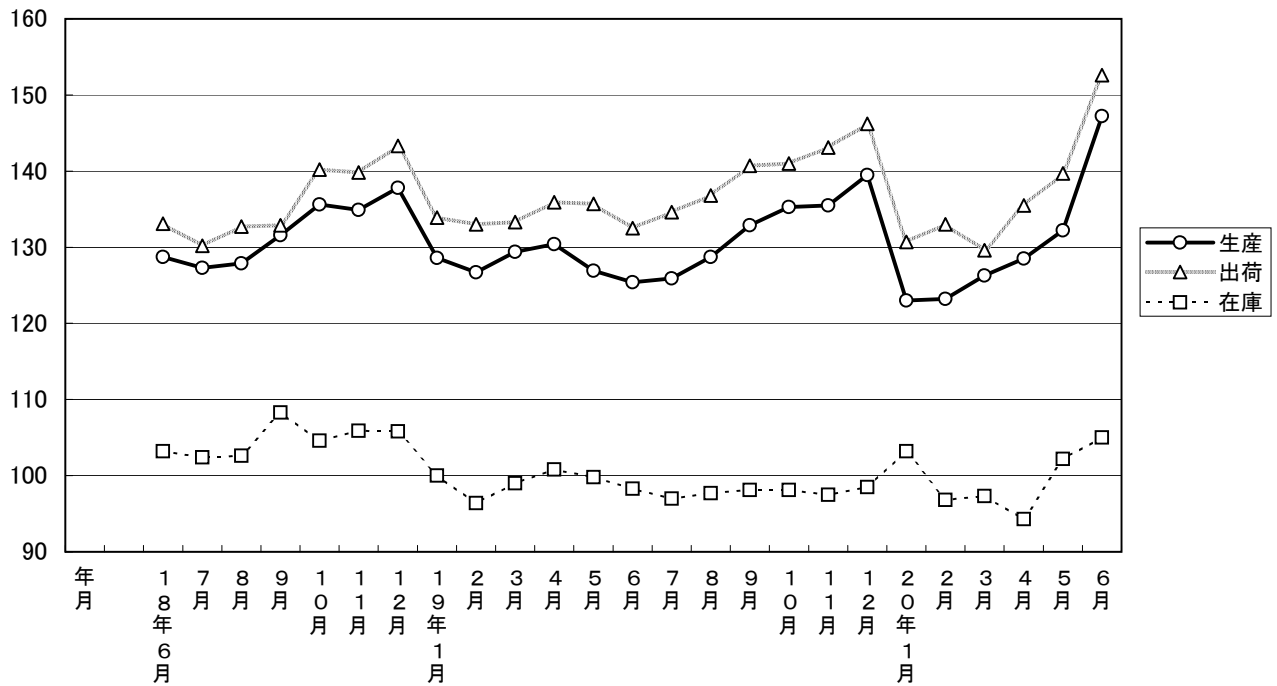
大分県鋳工業指数

平成12年基準

平成20年6月分

大分県鋳工業指数の推移(季節調整済指数)

平成12年=100



平成20年6月の鉱工業指数

平成12年=100

区 分		季節調整済指数		原 指 数	
			前月比 (%)		前年同月 比 (%)
大分県	生産	147.2	11.3	149.3	17.4
	出荷	152.6	9.2	152.3	15.1
	在庫	105.0	2.7	101.9	6.8
全 国	生産	106.9	▲ 2.2	108.9	0.0
	出荷	106.9	▲ 3.0	108.7	▲ 0.6
	在庫	105.9	1.1	106.2	2.7
九 州	生産	112.0	0.2	111.9	3.1
	出荷	111.2	▲ 1.5	111.3	2.6
	在庫	107.1	2.0	105.9	5.6

※九州は速報値

※全国及び九州は 平成17年=100

概況

[生産]

生産指数(季節調整済指数)は147.2となり、前月比は11.3%の上昇となった。また、原指数による前年同月比は17.4%の上昇となり、2カ月連続の上昇となった。

業種別に生産動向をみると、前月に比べ上昇した業種は「電気機械工業」、「食料品・たばこ工業」、「窯業・土石製品工業」など12業種で、一方低下した業種は「石油製品工業」、「家具工業」、「鉄鋼業」など6業種となっている。

[出荷]

出荷指数(季節調整済指数)は152.6となり、前月比は9.2%の上昇となった。また、原指数による前年同月比は15.1%の上昇となり、3カ月連続の上昇となった。

業種別に出荷動向をみると、前月に比べ上昇した業種は「電気機械工業」、「食料品・たばこ工業」、「鉱業」など9業種で、一方低下した業種は「石油製品工業」、「家具工業」、「木材・木製品工業」など9業種となっている。

[在庫]

在庫指数(季節調整済指数)は105.0となり、前月比は2.7%の上昇となった。また、原指数による前年同月比は6.8%の上昇となり、2カ月連続の上昇となった。

業種別に在庫動向をみると、前月に比べ上昇した業種は「電気機械工業」、「非鉄金属工業」、「輸送機械工業」など9業種で、一方低下した業種は「その他製品工業」、「一般機械工業」、「食料品・たばこ工業」など8業種となっている。

[全国の製造工業生産予測指数]

平成20年7月は前月比▲0.2%の低下、8月は同▲0.6%の低下であった。

業種動向

前月に比べ目立った動きを示したものは、次のとおりである。

[生産]

上昇業種

業 種 名	前年 同月比(%)	前月比(%)		寄 与 率
		前月	今月	
電 気 機 械 工 業	32.6	2.5	19.7	88.8
食 料 品 ・ た ば こ 工 業	▲ 13.1	▲ 12.6	11.2	4.1
窯 業 ・ 土 石 製 品 工 業	▲ 10.5	▲ 10.9	8.0	2.4

低下業種

業 種 名	前年 同月比(%)	前月比(%)		寄 与 率
		前月	今月	
石 油 製 品 工 業	▲ 45.2	▲ 9.4	▲ 41.1	-7.4
家 具 工 業	▲ 24.9	▲ 12.2	▲ 8.3	-0.2
鉄 鋼 業	7.7	15.5	▲ 6.0	-4.8

[出荷]

上昇業種

業 種 名	前年 同月比(%)	前月比(%)		寄 与 率
		前月	今月	
電 気 機 械 工 業	31.9	3.6	18.4	101.5
食 料 品 ・ た ば こ 工 業	▲ 11.5	1.6	4.7	2.4
鋳 業	▲ 2.4	▲ 5.3	3.7	0.2

低下業種

業 種 名	前年 同月比(%)	前月比(%)		寄 与 率
		前月	今月	
石 油 製 品 工 業	▲ 25.4	▲ 8.7	▲ 24.6	-15.1
家 具 工 業	▲ 26.7	▲ 15.4	▲ 8.2	-0.1
木 材 ・ 木 製 品 工 業	▲ 24.0	0.6	▲ 6.5	-0.4

[在庫]

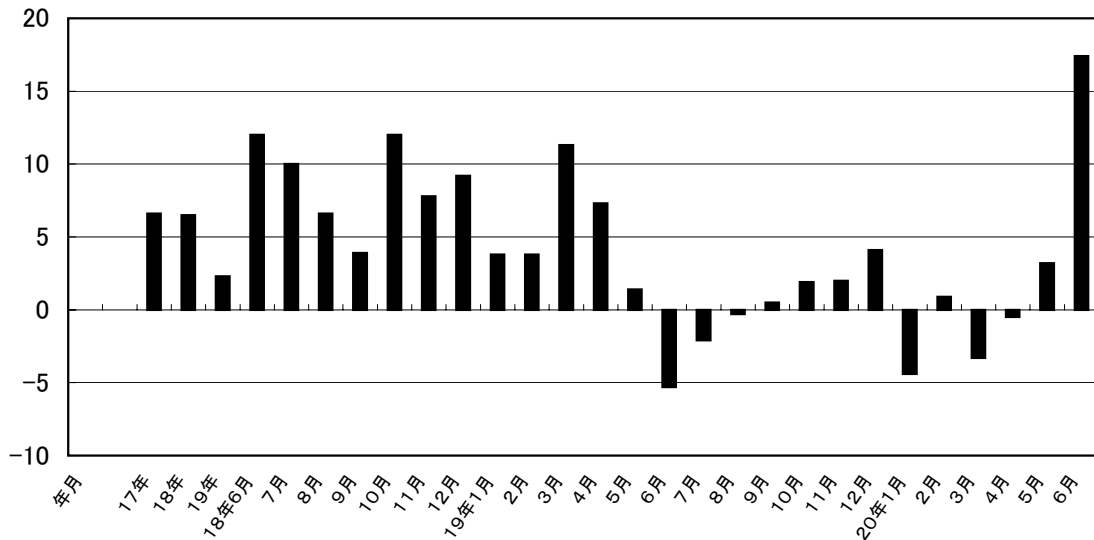
上昇業種

業 種 名	前年 同月比(%)	前月比(%)		寄 与 率
		前月	今月	
電 気 機 械 工 業	28.7	12.2	19.8	49.4
非 鉄 金 属 工 業	5.4	▲ 1.1	15.0	29.0
輸 送 機 械 工 業	86.4	15.9	8.2	2.2

低下業種

業 種 名	前年 同月比(%)	前月比(%)		寄 与 率
		前月	今月	
そ の 他 製 品 工 業	33.0	▲ 10.9	▲ 29.8	-0.7
一 般 機 械 工 業	▲ 24.6	14.4	▲ 23.0	-2.8
食 料 品 ・ た ば こ 工 業	▲ 4.0	▲ 2.2	▲ 5.1	-1.0

鋳工業生産指数前年同月比(%)



大分県鋳工業指数の推移

(季節調整済指数 平成12年=100)

年月	生産			出荷			在庫		
	指数	前月比	前年同月比 (%)	指数	前月比	前年同月比 (%)	指数	前月比	前年同月比 (%)
17年	119.8	—	6.6	123.5	—	2.2	101.6	—	9.7
18年	127.6	—	6.5	131.4	—	6.4	106.9	—	5.2
19年	130.5	—	2.3	137.3	—	4.5	98.4	—	▲ 8.0
18年6月	128.7	3.3	12.0	133.1	2.3	12.5	103.2	▲ 2.0	2.6
7月	127.3	▲ 1.1	10.0	130.2	▲ 2.2	12.0	102.4	▲ 0.8	▲ 2.4
8月	127.9	0.5	6.6	132.7	1.9	7.4	102.6	0.2	0.3
9月	131.6	2.9	3.9	132.9	0.2	2.3	108.3	5.6	4.9
10月	135.6	3.0	12.0	140.2	5.5	13.7	104.6	▲ 3.4	▲ 3.1
11月	134.9	▲ 0.5	7.8	139.8	▲ 0.3	8.7	105.9	1.2	▲ 1.5
12月	137.8	2.1	9.2	143.3	2.5	10.8	105.8	▲ 0.1	▲ 2.8
19年1月	128.6	▲ 6.7	3.8	133.9	▲ 6.6	6.7	100.0	▲ 5.5	▲ 9.6
2月	126.7	▲ 1.5	3.8	133.0	▲ 0.7	5.7	96.4	▲ 3.6	▲ 14.1
3月	129.4	2.1	11.3	133.3	0.2	11.9	99.0	2.7	▲ 11.5
4月	130.4	0.8	7.3	135.9	2.0	8.8	100.8	1.8	▲ 7.5
5月	126.9	▲ 2.7	1.4	135.7	▲ 0.1	3.8	99.8	▲ 1.0	▲ 5.5
6月	125.4	▲ 1.2	▲ 5.3	132.5	▲ 2.4	▲ 3.4	98.3	▲ 1.5	▲ 5.8
7月	125.9	0.4	▲ 2.1	134.6	1.6	2.0	97.0	▲ 1.3	▲ 7.0
8月	128.7	2.2	▲ 0.3	136.8	1.6	2.7	97.7	0.7	▲ 5.9
9月	132.9	3.3	0.5	140.7	2.9	4.8	98.1	0.4	▲ 9.7
10月	135.3	1.8	1.9	141.0	0.2	3.0	98.1	0.0	▲ 5.3
11月	135.5	0.1	2.0	143.1	1.5	4.2	97.5	▲ 0.6	▲ 7.0
12月	139.5	3.0	4.1	146.2	2.2	4.5	98.5	1.0	▲ 5.3
20年1月	123.0	▲ 11.8	▲ 4.4	130.7	▲ 10.6	▲ 2.4	103.2	4.8	3.2
2月	123.2	0.2	0.9	133.0	1.8	4.0	96.8	▲ 6.2	0.4
3月	126.3	2.5	▲ 3.3	129.6	▲ 2.6	▲ 4.1	97.3	0.5	▲ 1.6
4月	128.5	1.7	▲ 0.5	135.5	4.6	1.1	94.3	▲ 3.1	▲ 6.5
5月	132.2	2.9	3.2	139.7	3.1	1.5	102.2	8.4	2.4
6月	147.2	11.3	17.4	152.6	9.2	15.1	105.0	2.7	6.8

※年指数は原指数。

主要業種動向

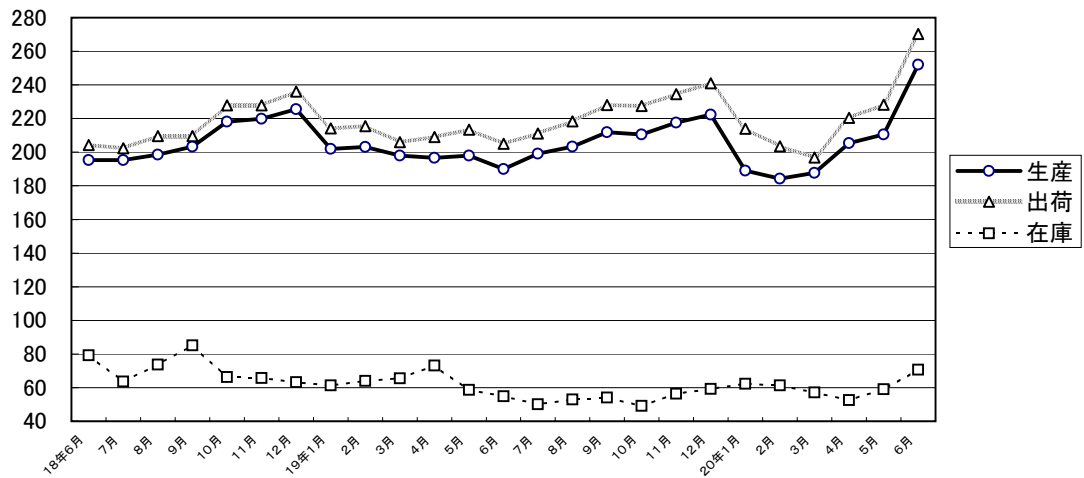
平成20年6月分

(季節調整済指数 平成12年=100)

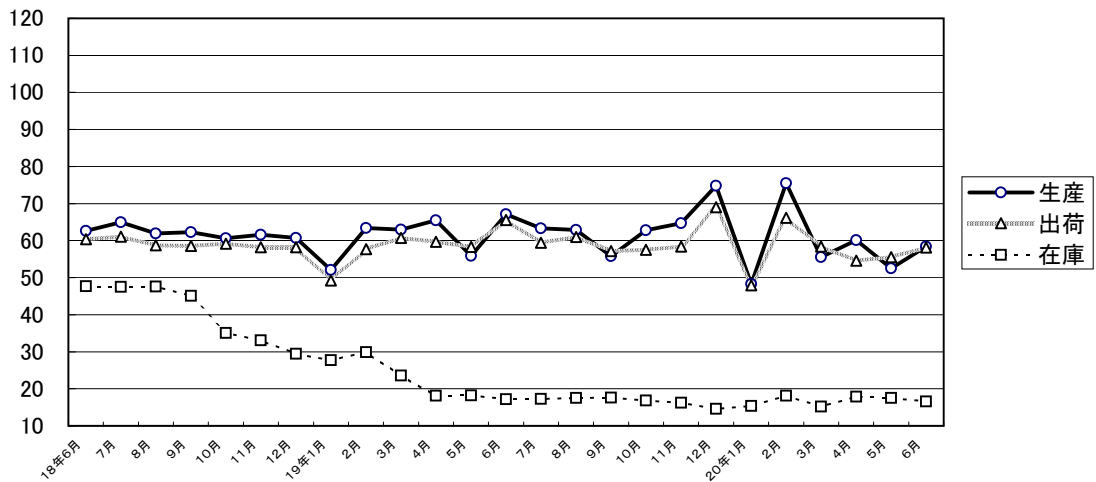
業 種 名	生 産			出 荷			在 庫		
	指 数	前月比 (%)	前年同月 比 (%)	指 数	前月比 (%)	前年同月 比 (%)	指 数	前月比 (%)	前年同月 比 (%)
電気機械工業	252.0	19.7	32.6	270.3	18.4	31.9	70.7	19.8	28.7
食料品・たばこ工業	58.4	11.2	▲ 13.1	58.1	4.7	▲ 11.5	16.6	▲ 5.1	▲ 4.0
化学工業	115.8	0.7	23.2	124.5	3.7	0.9	109.5	1.2	11.5
鉄鋼業	124.0	▲ 6.0	7.7	122.2	▲ 5.9	7.2	89.3	▲ 0.9	▲ 7.3
精密機械工業	100.3	▲ 2.1	1.9	96.7	▲ 4.4	6.0	98.9	▲ 0.3	4.4

主要業種の推移(季節調整済指数 平成12年=100)

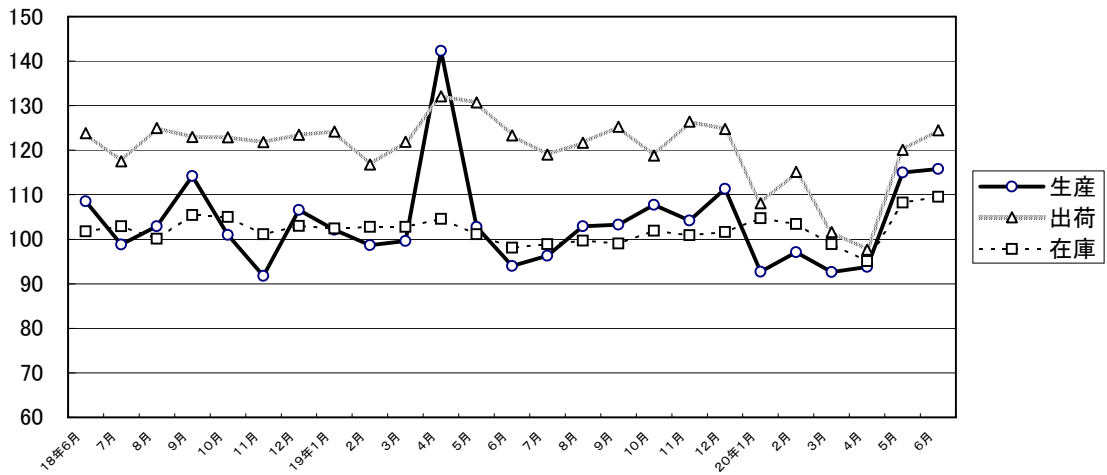
電気機械工業



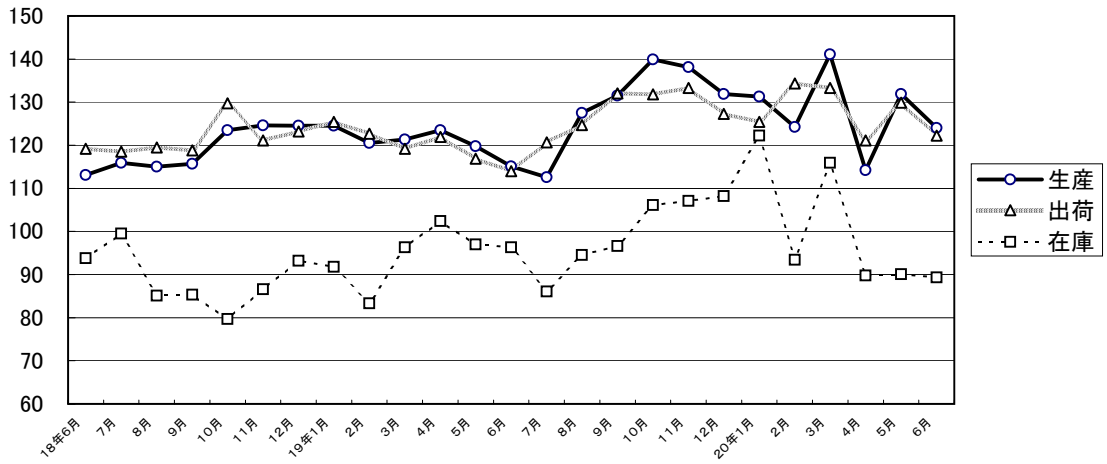
食料品・たばこ工業



化学工業



鉄鋼業



精密機械工業

