

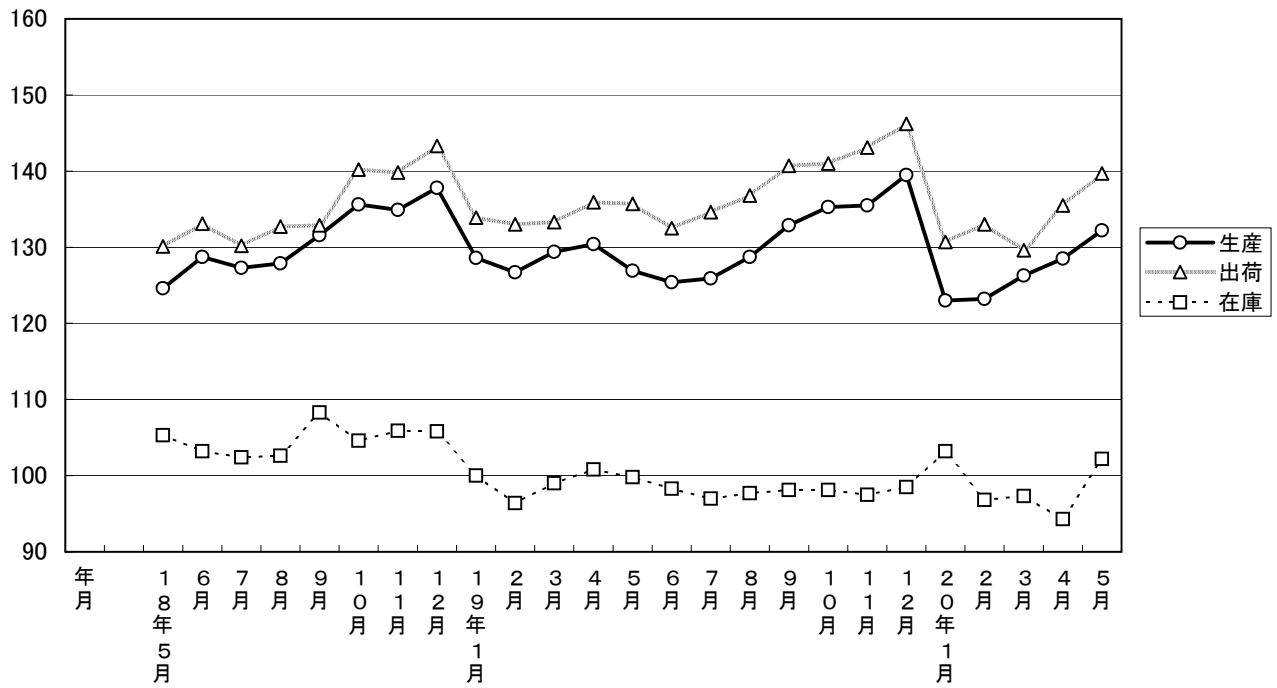
大分県鋳工業指数

平成12年基準

平成20年5月分

大分県鋳工業指数の推移(季節調整済指数)

平成12年=100



平成20年5月の鉱工業指数

平成12年=100

区 分		季節調整済指数		原 指 数	
			前月比 (%)		前年同月 比 (%)
大分県	生 産	132.2	2.9	130.9	3.2
	出 荷	139.7	3.1	134.6	1.5
	在 庫	102.2	8.4	99.5	2.4
全 国	生 産	109.3	2.8	102.4	1.1
	出 荷	110.2	2.0	101.7	1.7
	在 庫	104.7	0.5	104.9	1.5
九 州	生 産	112.4	3.0	105.5	3.6
	出 荷	113.5	3.7	105.8	5.0
	在 庫	105.1	▲ 0.8	104.8	4.8

※九州は速報値

※全国及び九州は 平成17年=100

概況

[生産]

生産指数(季節調整済指数)は132.2となり、前月比は2.9%の上昇となった。また、原指数による前年同月比は3.2%の上昇となり、3カ月ぶりの上昇となった。

業種別に生産動向をみると、前月に比べ上昇した業種は「化学工業」、「鉄鋼業」、「輸送機械工業」など9業種で、一方低下した業種は「食料品・たばこ工業」、「家具工業」、「非鉄金属工業」など9業種となっている。

[出荷]

出荷指数(季節調整済指数)は139.7となり、前月比は3.1%の上昇となった。また、原指数による前年同月比は1.5%の上昇となり、2カ月連続の上昇となった。

業種別に出荷動向をみると、前月に比べ上昇した業種は「化学工業」、「その他製品工業」、「輸送機械工業」など12業種で、一方低下した業種は「家具工業」、「非鉄金属工業」、「石油製品工業」など6業種となっている。

[在庫]

在庫指数(季節調整済指数)は102.2となり、前月比は8.4%の上昇となった。また、原指数による前年同月比は2.4%の上昇となり、3カ月ぶりの上昇となった。

業種別に在庫動向をみると、前月に比べ上昇した業種は「輸送機械工業」、「プラスチック製品工業」、「一般機械工業」など7業種で、一方低下した業種は「その他製品工業」、「繊維工業」、「パルプ・紙・紙加工品工業」など10業種となっている。

[全国の製造工業生産予測指数]

平成20年6月は前月比▲0.9%の低下、7月は同2.2%の上昇であった。

業種動向

前月に比べ目立った動きを示したものは、次のとおりである。

[生産]

上昇業種

業 種 名	前年 同月比(%)	前月比(%)		寄 与 率
		前月	今月	
化 学 工 業	11.1	1.3	22.6	54.9
鉄 鋼 業	10.0	▲ 19.1	15.5	43.5
輸 送 機 械 工 業	28.9	▲ 1.5	9.2	11.2

低下業種

業 種 名	前年 同月比(%)	前月比(%)		寄 与 率
		前月	今月	
食 料 品 ・ た ば こ 工 業	▲ 5.1	8.3	▲ 12.6	-21.6
家 具 工 業	▲ 7.7	11.4	▲ 12.2	-1.0
非 鉄 金 属 工 業	▲ 6.3	19.8	▲ 12.0	-14.6

[出荷]

上昇業種

業 種 名	前年 同月比(%)	前月比(%)		寄 与 率
		前月	今月	
化 学 工 業	▲ 8.8	▲ 3.8	22.9	59.4
そ の 他 製 品 工 業	21.3	▲ 4.0	15.5	0.9
輸 送 機 械 工 業	28.9	▲ 1.5	9.2	10.3

低下業種

業 種 名	前年 同月比(%)	前月比(%)		寄 与 率
		前月	今月	
家 具 工 業	▲ 11.0	10.4	▲ 15.4	-1.0
非 鉄 金 属 工 業	▲ 2.6	9.8	▲ 9.2	-13.8
石 油 製 品 工 業	▲ 15.4	4.3	▲ 8.7	-18.1

[在庫]

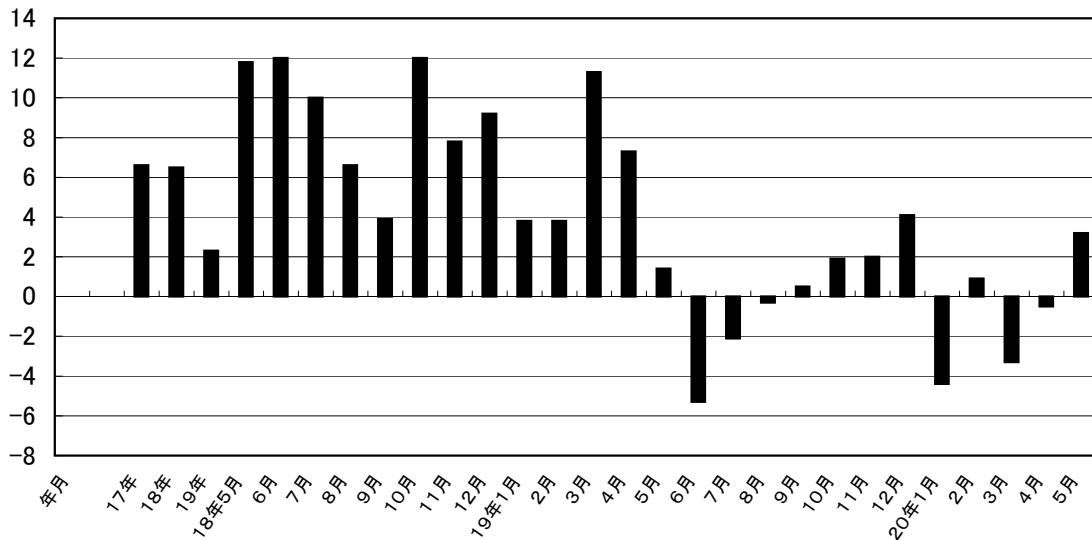
上昇業種

業 種 名	前年 同月比(%)	前月比(%)		寄 与 率
		前月	今月	
輸 送 機 械 工 業	92.1	▲ 5.0	15.9	1.3
プ ラ ス チ ッ ク 製 品 工 業	18.9	9.8	14.8	24.9
一 般 機 械 工 業	▲ 6.0	3.1	14.4	0.5

低下業種

業 種 名	前年 同月比(%)	前月比(%)		寄 与 率
		前月	今月	
そ の 他 製 品 工 業	219.0	79.6	▲ 10.9	-0.1
繊 維 工 業	▲ 22.2	▲ 5.9	▲ 5.3	-1.0
パ ル プ ・ 紙 ・ 紙 加 工 品 工 業	20.3	0.6	▲ 5.2	-1.2

鉍工業生産指数前年同月比(%)



大分県鉍工業指数の推移

(季節調整済指数 平成12年=100)

年月	生産			出荷			在庫		
	指数	前月比	前年同月比 (%)	指数	前月比	前年同月比 (%)	指数	前月比	前年同月比 (%)
17年	119.8	—	6.6	123.5	—	2.2	101.6	—	9.7
18年	127.6	—	6.5	131.4	—	6.4	106.9	—	5.2
19年	130.5	—	2.3	137.3	—	4.5	98.4	—	▲ 8.0
18年5月	124.6	2.5	11.8	130.1	4.3	10.8	105.3	▲ 5.0	5.9
6月	128.7	3.3	12.0	133.1	2.3	12.5	103.2	▲ 2.0	2.6
7月	127.3	▲ 1.1	10.0	130.2	▲ 2.2	12.0	102.4	▲ 0.8	▲ 2.4
8月	127.9	0.5	6.6	132.7	1.9	7.4	102.6	0.2	0.3
9月	131.6	2.9	3.9	132.9	0.2	2.3	108.3	5.6	4.9
10月	135.6	3.0	12.0	140.2	5.5	13.7	104.6	▲ 3.4	▲ 3.1
11月	134.9	▲ 0.5	7.8	139.8	▲ 0.3	8.7	105.9	1.2	▲ 1.5
12月	137.8	2.1	9.2	143.3	2.5	10.8	105.8	▲ 0.1	▲ 2.8
19年1月	128.6	▲ 6.7	3.8	133.9	▲ 6.6	6.7	100.0	▲ 5.5	▲ 9.6
2月	126.7	▲ 1.5	3.8	133.0	▲ 0.7	5.7	96.4	▲ 3.6	▲ 14.1
3月	129.4	2.1	11.3	133.3	0.2	11.9	99.0	2.7	▲ 11.5
4月	130.4	0.8	7.3	135.9	2.0	8.8	100.8	1.8	▲ 7.5
5月	126.9	▲ 2.7	1.4	135.7	▲ 0.1	3.8	99.8	▲ 1.0	▲ 5.5
6月	125.4	▲ 1.2	▲ 5.3	132.5	▲ 2.4	▲ 3.4	98.3	▲ 1.5	▲ 5.8
7月	125.9	0.4	▲ 2.1	134.6	1.6	2.0	97.0	▲ 1.3	▲ 7.0
8月	128.7	2.2	▲ 0.3	136.8	1.6	2.7	97.7	0.7	▲ 5.9
9月	132.9	3.3	0.5	140.7	2.9	4.8	98.1	0.4	▲ 9.7
10月	135.3	1.8	1.9	141.0	0.2	3.0	98.1	0.0	▲ 5.3
11月	135.5	0.1	2.0	143.1	1.5	4.2	97.5	▲ 0.6	▲ 7.0
12月	139.5	3.0	4.1	146.2	2.2	4.5	98.5	1.0	▲ 5.3
20年1月	123.0	▲ 11.8	▲ 4.4	130.7	▲ 10.6	▲ 2.4	103.2	4.8	3.2
2月	123.2	0.2	0.9	133.0	1.8	4.0	96.8	▲ 6.2	0.4
3月	126.3	2.5	▲ 3.3	129.6	▲ 2.6	▲ 4.1	97.3	0.5	▲ 1.6
4月	128.5	1.7	▲ 0.5	135.5	4.6	1.1	94.3	▲ 3.1	▲ 6.5
5月	132.2	2.9	3.2	139.7	3.1	1.5	102.2	8.4	2.4

※年指数は原指数。

主要業種動向

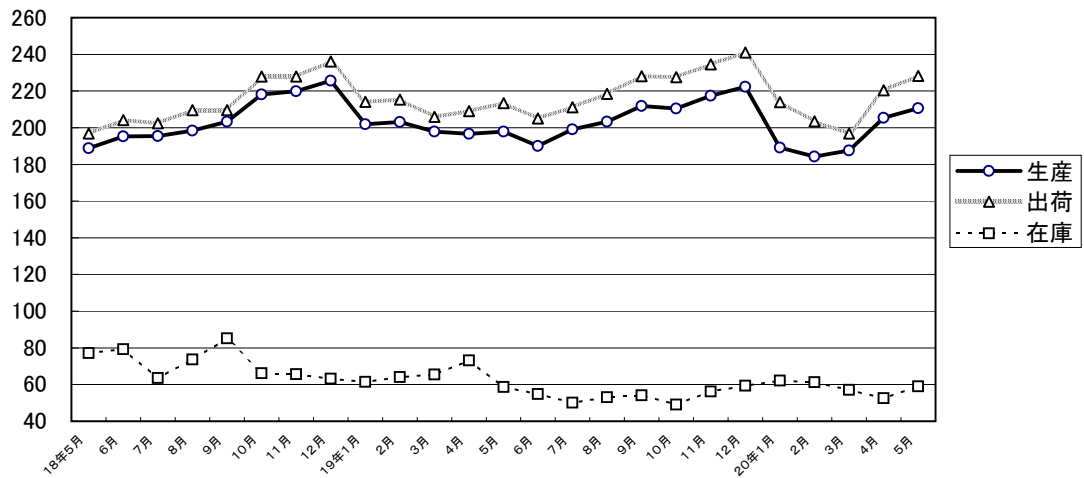
平成20年5月分

(季節調整済指数 平成12年=100)

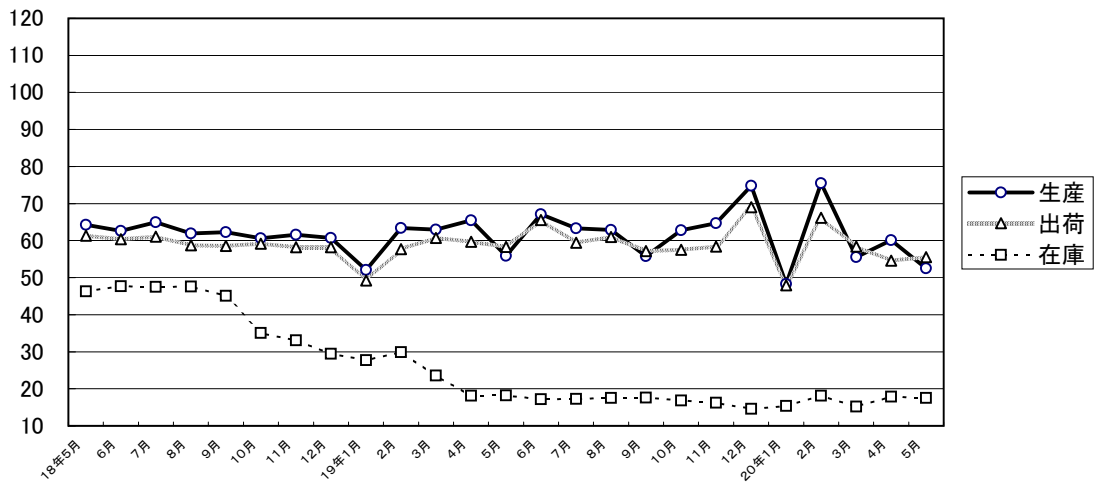
業 種 名	生 産			出 荷			在 庫		
	指 数	前月比 (%)	前年同月 比 (%)	指 数	前月比 (%)	前年同月 比 (%)	指 数	前月比 (%)	前年同月 比 (%)
電気機械工業	210.6	2.5	4.7	228.3	3.6	5.2	59.0	12.2	0.5
食料品・たばこ工業	52.5	▲ 12.6	▲ 5.1	55.5	1.6	▲ 5.6	17.5	▲ 2.2	▲ 3.8
化学工業	115.0	22.6	11.1	120.1	22.9	▲ 8.8	108.2	13.8	7.0
鉄鋼業	131.9	15.5	10.0	129.9	7.3	8.7	90.1	0.3	▲ 7.2
精密機械工業	102.5	2.8	7.9	101.2	2.5	12.1	99.2	▲ 4.1	7.2

主要業種の推移(季節調整済指数 平成12年=100)

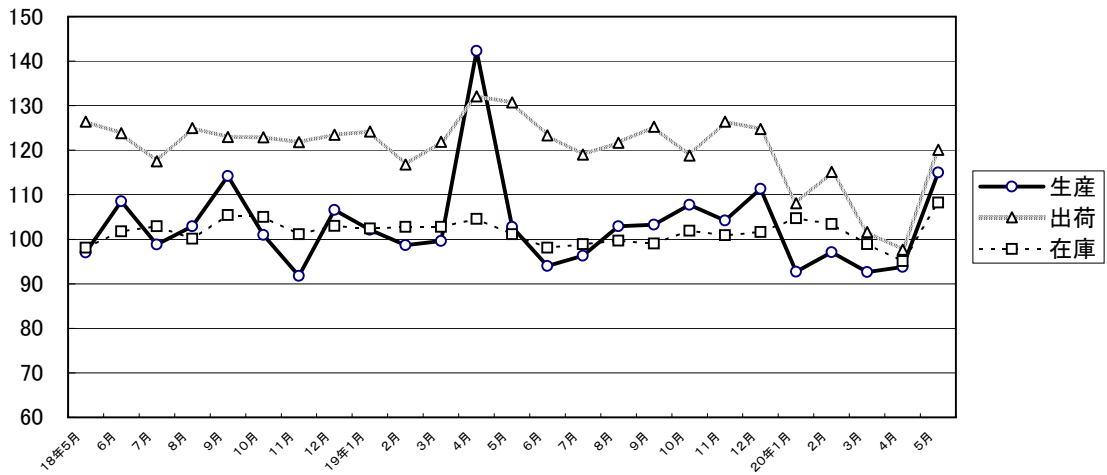
電気機械工業



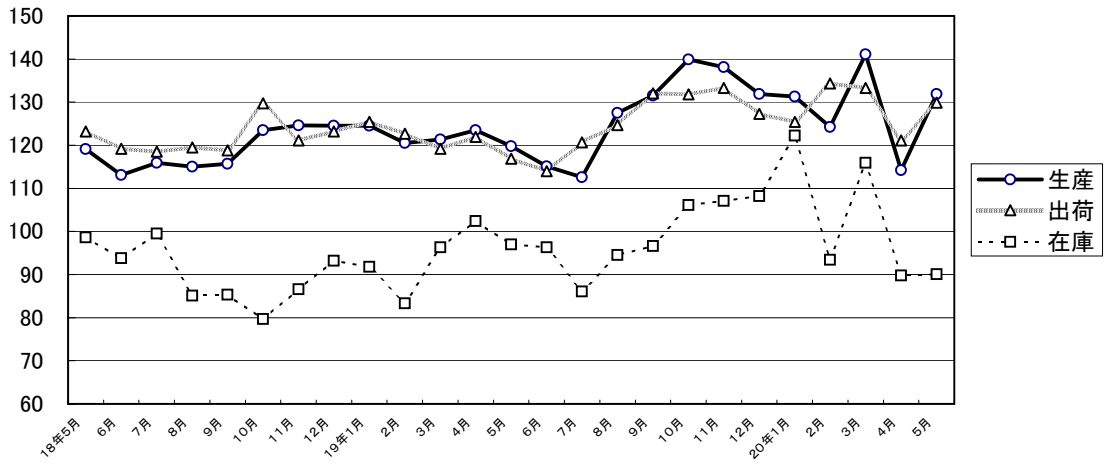
食料品・たばこ工業



化学工業



鉄鋼業



精密機械工業

