

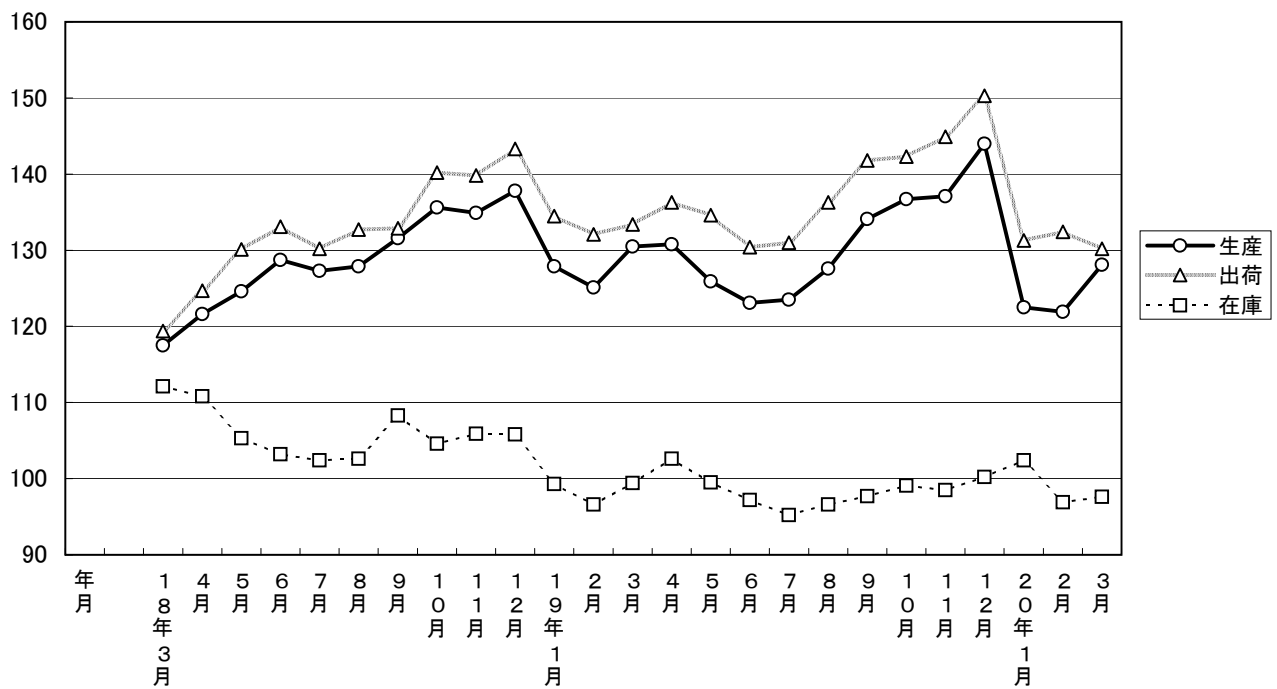
# 大分県鉱工業指数

平成12年基準

平成20年3月分

大分県鉱工業指数の推移(季節調整済指数)

平成12年=100



## 平成20年3月の鉱工業指数

平成12年=100

区 分		季節調整済指数		原 指 数	
			前月比 (%)		前年同月 比 (%)
大分県	生産	128.1	5.1	132.8	▲ 2.8
	出荷	130.2	▲ 1.7	137.2	▲ 3.7
	在庫	97.6	0.7	95.8	▲ 1.7
全 国	生産	106.5	▲ 3.4	116.5	▲ 0.7
	出荷	107.0	▲ 3.9	121.9	0.1
	在庫	105.5	0.1	100.7	2.1
九 州	生産	111.2	▲ 1.0	119.0	0.1
	出荷	113.8	▲ 2.7	123.8	0.6
	在庫	96.2	1.6	93.5	6.0

※九州は速報値

※全国は平成17年=100

### 概況

#### [生産]

生産指数(季節調整済指数)は128.1となり、前月比は5.1%の上昇となった。また、原指数による前年同月比は▲2.8%の低下となり、2カ月ぶりの低下となった。

業種別に生産動向をみると、前月に比べ上昇した業種は「鉄鋼業」、「一般機械工業」、「電気機械工業」など10業種で、一方低下した業種は「食料品・たばこ工業」、「家具工業」、「輸送機械工業」など8業種となっている。

#### [出荷]

出荷指数(季節調整済指数)は130.2となり、前月比は▲1.7%の低下となった。また、原指数による前年同月比は▲3.7%の低下となり、2カ月ぶりの低下となった。

業種別に出荷動向をみると、前月に比べ上昇した業種は「鉱業」、「一般機械工業」、「電気機械工業」など4業種で、一方低下した業種は「化学工業」、「食料品・たばこ工業」、「家具工業」など13業種となっている。

#### [在庫]

在庫指数(季節調整済指数)は97.6となり、前月比は0.7%の上昇となった。また、原指数による前年同月比は▲1.7%の低下となり、3カ月ぶりの低下となった。

業種別に在庫動向をみると、前月に比べ上昇した業種は「鉄鋼業」、「石油製品工業」、「パルプ・紙・紙加工品工業」など6業種で、一方低下した業種は「食料品・たばこ工業」、「プラスチック製品工業」、「鉱業」など11業種となっている。

#### [全国の製造工業生産予測指数]

平成20年4月は前月比▲0.3%の低下、5月は同3.4%の上昇であった。

## 業種動向

前月に比べ目立った動きを示したものは、次のとおりである。

### [生産]

#### 上昇業種

業 種 名	前年 同月比(%)	前月比(%)		寄 与 率
		前月	今月	
鉄 鋼 業	16.3	▲ 5.5	14.7	27.3
一 般 機 械 工 業	12.7	11.0	12.3	5.5
電 気 機 械 工 業	▲ 6.5	▲ 6.8	10.1	92.9

#### 低下業種

業 種 名	前年 同月比(%)	前月比(%)		寄 与 率
		前月	今月	
食 料 品 ・ た ば こ 工 業	▲ 10.7	58.5	▲ 26.3	-34.6
家 具 工 業	▲ 17.0	13.9	▲ 10.6	-0.6
輸 送 機 械 工 業	8.5	▲ 4.8	▲ 9.5	-7.7

### [出荷]

#### 上昇業種

業 種 名	前年 同月比(%)	前月比(%)		寄 与 率
		前月	今月	
鋳 業	▲ 4.6	▲ 5.2	7.8	-2.3
一 般 機 械 工 業	6.0	0.6	7.0	-6.7
電 気 機 械 工 業	▲ 5.8	▲ 12.1	3.3	-87.9

#### 低下業種

業 種 名	前年 同月比(%)	前月比(%)		寄 与 率
		前月	今月	
化 学 工 業	▲ 17.2	1.3	▲ 12.7	72.9
食 料 品 ・ た ば こ 工 業	▲ 4.1	39.6	▲ 11.1	40.3
家 具 工 業	▲ 17.1	15.0	▲ 10.5	1.4

### [在庫]

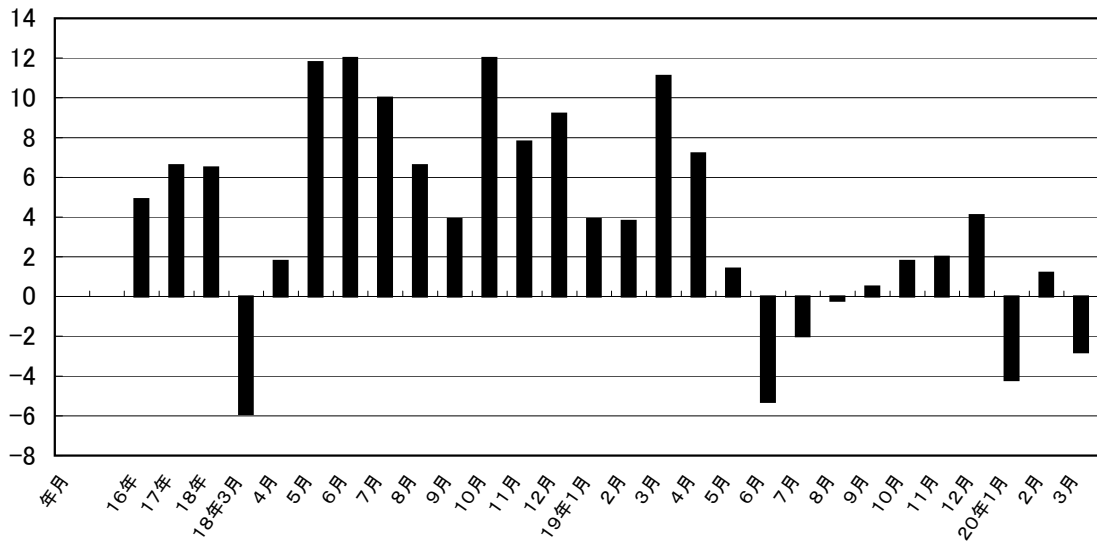
#### 上昇業種

業 種 名	前年 同月比(%)	前月比(%)		寄 与 率
		前月	今月	
鉄 鋼 業	20.4	▲ 23.1	30.5	275.8
石 油 製 品 工 業	20.5	▲ 25.8	20.1	87.8
パルプ・紙・紙加工品工業	19.8	1.8	14.8	33.9

#### 低下業種

業 種 名	前年 同月比(%)	前月比(%)		寄 与 率
		前月	今月	
食 料 品 ・ た ば こ 工 業	▲ 35.6	17.9	▲ 21.2	-18.1
プ ラ ス チ ッ ク 製 品 工 業	▲ 11.4	▲ 0.9	▲ 14.7	-294.0
鋳 業	0.9	5.0	▲ 6.3	-8.1

## 鋳工業生産指数前年同月比(%)



## 大分県鋳工業指数の推移

(季節調整済指数 平成12年=100)

年月	生産			出荷			在庫		
	指数	前月比	前年同月比 (%)	指数	前月比	前年同月比 (%)	指数	前月比	前年同月比 (%)
16年	112.4	—	4.9	120.9	—	6.3	92.6	—	0.0
17年	119.8	—	6.6	123.5	—	2.2	101.6	—	9.7
18年	127.6	—	6.5	131.4	—	6.4	106.9	—	5.2
18年3月	117.5	▲ 2.1	▲ 5.9	119.4	▲ 3.9	▲ 6.2	112.1	▲ 0.2	14.9
4月	121.6	3.5	1.8	124.7	4.4	1.2	110.8	▲ 1.2	11.0
5月	124.6	2.5	11.8	130.1	4.3	10.8	105.3	▲ 5.0	5.9
6月	128.7	3.3	12.0	133.1	2.3	12.5	103.2	▲ 2.0	2.6
7月	127.3	▲ 1.1	10.0	130.2	▲ 2.2	12.0	102.4	▲ 0.8	▲ 2.4
8月	127.9	0.5	6.6	132.7	1.9	7.4	102.6	0.2	0.3
9月	131.6	2.9	3.9	132.9	0.2	2.3	108.3	5.6	4.9
10月	135.6	3.0	12.0	140.2	5.5	13.7	104.6	▲ 3.4	▲ 3.1
11月	134.9	▲ 0.5	7.8	139.8	▲ 0.3	8.7	105.9	1.2	▲ 1.5
12月	137.8	2.1	9.2	143.3	2.5	10.8	105.8	▲ 0.1	▲ 2.8
19年1月	127.9	▲ 7.2	3.9	134.5	▲ 6.1	6.9	99.3	▲ 6.1	▲ 9.5
2月	125.1	▲ 2.2	3.8	132.1	▲ 1.8	5.7	96.6	▲ 2.7	▲ 14.0
3月	130.5	4.3	11.1	133.4	1.0	11.7	99.4	2.9	▲ 11.4
4月	130.8	0.2	7.2	136.3	2.2	8.8	102.6	3.2	▲ 7.4
5月	125.9	▲ 3.7	1.4	134.6	▲ 1.2	3.9	99.5	▲ 3.0	▲ 5.4
6月	123.1	▲ 2.2	▲ 5.3	130.4	▲ 3.1	▲ 3.4	97.2	▲ 2.3	▲ 5.8
7月	123.5	0.3	▲ 2.0	131.0	0.5	2.0	95.2	▲ 2.1	▲ 7.0
8月	127.6	3.3	▲ 0.2	136.3	4.0	2.7	96.6	1.5	▲ 5.9
9月	134.1	5.1	0.5	141.8	4.0	4.8	97.7	1.1	▲ 9.7
10月	136.7	1.9	1.8	142.3	0.4	2.9	99.1	1.4	▲ 5.3
11月	137.1	0.3	2.0	144.9	1.8	4.1	98.5	▲ 0.6	▲ 7.0
12月	144.0	5.0	4.1	150.3	3.7	4.4	100.2	1.7	▲ 5.3
20年1月	122.5	▲ 14.9	▲ 4.2	131.3	▲ 12.6	▲ 2.4	102.4	2.2	3.1
2月	121.9	▲ 0.5	1.2	132.4	0.8	4.2	96.9	▲ 5.4	0.3
3月	128.1	5.1	▲ 2.8	130.2	▲ 1.7	▲ 3.7	97.6	0.7	▲ 1.7

※年指数は原指数。

## 主要業種動向

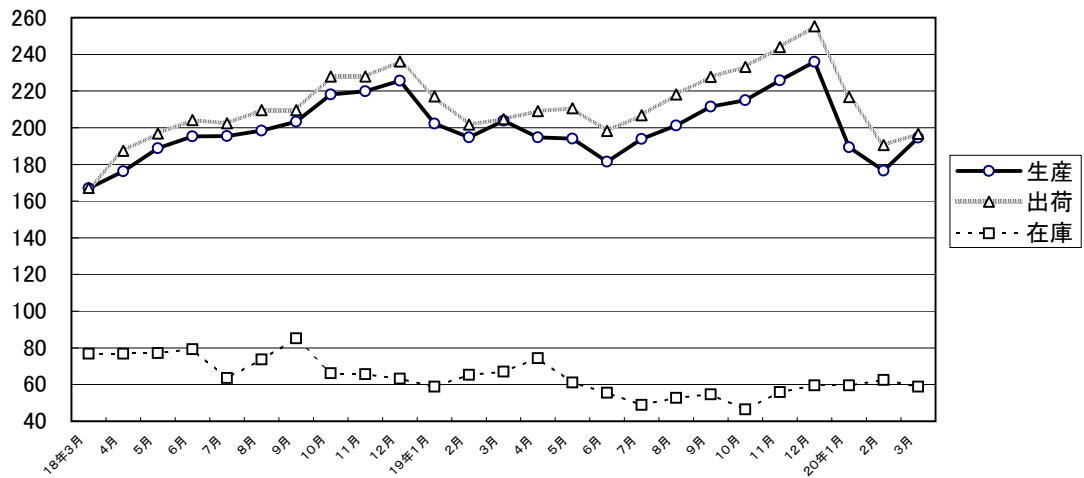
平成20年3月分

(季節調整済指数 平成12年=100)

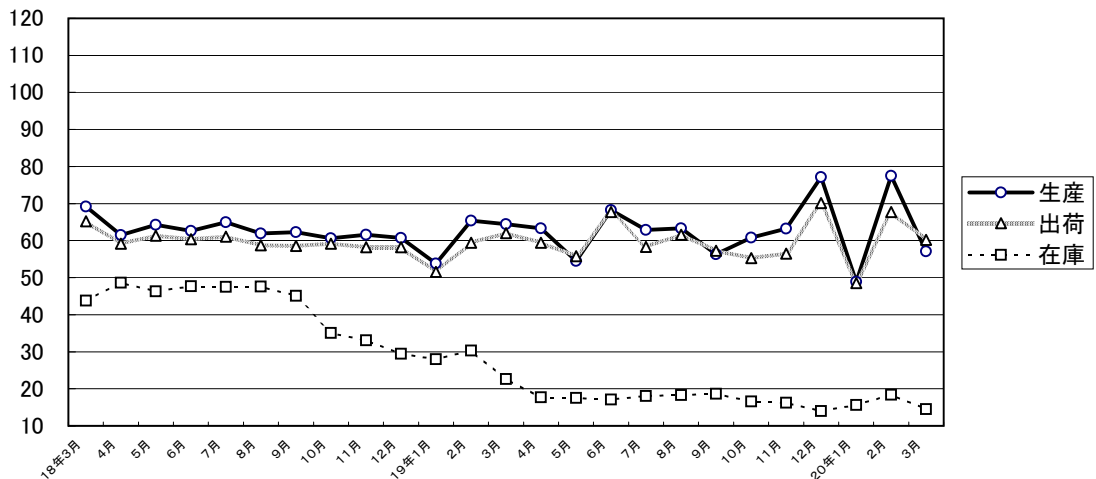
業 種 名	生 産			出 荷			在 庫		
	指 数	前月比 (%)	前年同月 比 (%)	指 数	前月比 (%)	前年同月 比 (%)	指 数	前月比 (%)	前年同月 比 (%)
電気機械工業	194.5	10.1	▲ 6.5	196.7	3.3	▲ 5.8	58.8	▲ 5.9	▲ 12.3
食料品・たばこ工業	57.1	▲ 26.3	▲ 10.7	60.2	▲ 11.1	▲ 4.1	14.5	▲ 21.2	▲ 35.6
化学工業	91.3	▲ 3.2	▲ 7.6	98.6	▲ 12.7	▲ 17.2	100.2	▲ 3.6	▲ 3.8
鉄鋼業	144.8	14.7	16.3	134.5	▲ 0.5	9.4	120.7	30.5	20.4
精密機械工業	96.3	0.3	0.7	91.1	0.7	1.9	102.0	▲ 0.3	3.2

## 主要業種の推移(季節調整済指数 平成12年=100)

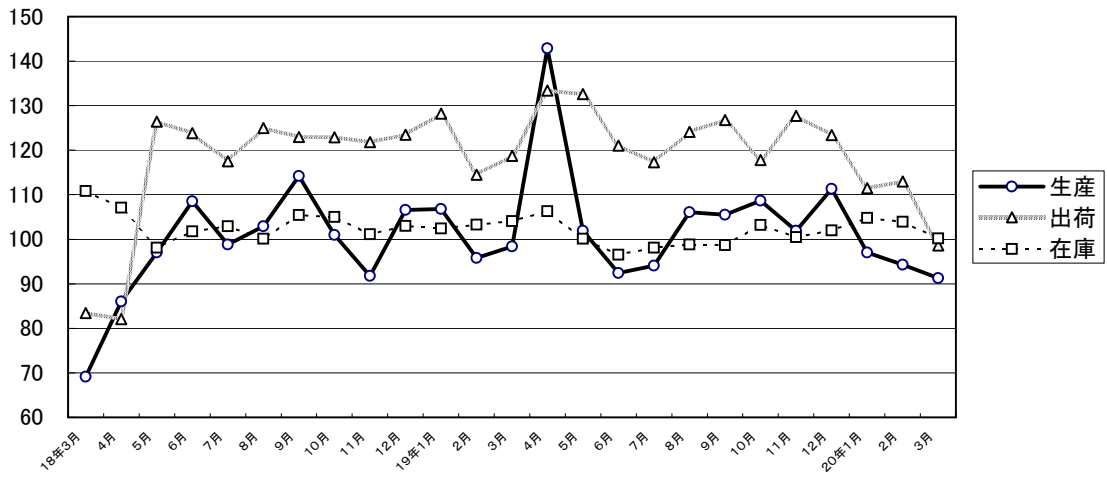
### 電気機械工業



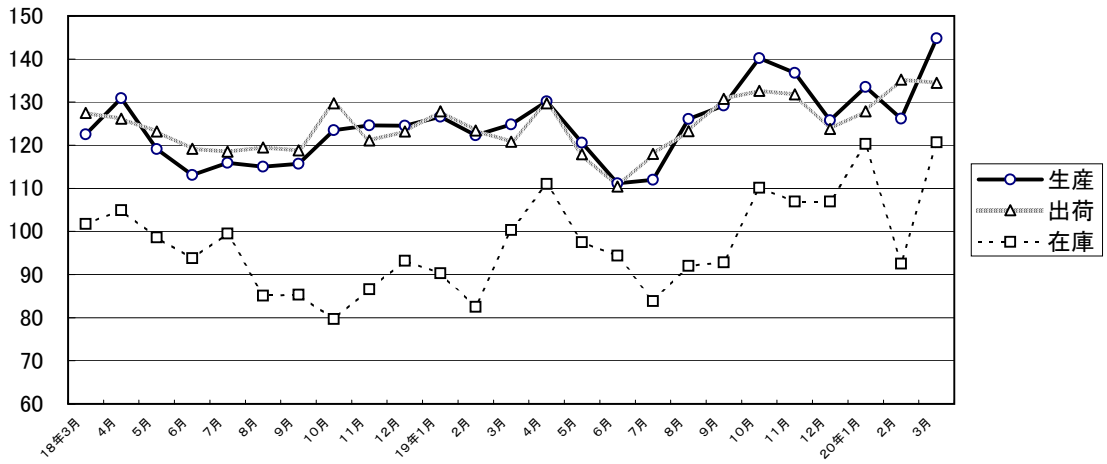
### 食料品・たばこ工業



### 化学工業



### 鉄鋼業



### 精密機械工業

